



АДМИНИСТРАЦИЯ  
НОВОУСМАНСКОГО МУНИЦИПАЛЬНОГО РАЙОНА  
ВОРОНЕЖСКОЙ ОБЛАСТИ

**ПОСТАНОВЛЕНИЕ**

от 17.08.23 № 1967

с. Новая Усмань

О внесении изменений в постановление администрации Новоусманского муниципального района Воронежской области от 02.08.2019 № 998 «Об определении границ прилегающих к некоторым организациям и объектам территорий, на которых не допускается розничная продажа алкогольной продукции и розничная продажа алкогольной продукции при оказании услуг общественного питания на территории Воронежского сельского поселения, Нижнекатуховского сельского поселения, Никольского сельского поселения, Трудовского сельского поселения, Хлебенского сельского поселения, Шуберского сельского поселения Новоусманского муниципального района Воронежской области»

В соответствии с Законом Воронежской области от 14.12.2021 № 148-ОЗ «О преобразовании некоторых муниципальных образований Новоусманского муниципального района Воронежской области» и в целях приведения нормативных правовых актов администрации Новоусманского муниципального района Воронежской области в соответствие с действующим законодательством администрация Новоусманского муниципального района Воронежской области

**п о с т а н о в л я е т :**

1. Внести в постановление администрации Новоусманского муниципального района Воронежской области от 02.08.2019 № 998 «Об

определении границ прилегающих к некоторым организациям и объектам территорий, на которых не допускается розничная продажа алкогольной продукции и розничная продажа алкогольной продукции при оказании услуг общественного питания на территории Воронежского сельского поселения, Нижнекатуховского сельского поселения, Никольского сельского поселения, Трудовского сельского поселения, Хлебенского сельского поселения, Шуберского сельского поселения Новоусманского муниципального района Воронежской области» следующие изменения:

1.1. В наименовании постановления исключить слова «Воронежского сельского поселения,».

1.2 В преамбуле слова «постановлением Правительства Российской Федерации от 27.12.2012 № 1425 «Об определении органами государственной власти субъектов Российской Федерации мест массового скопления граждан и мест нахождения источников повышенной опасности, в которых не допускается розничная продажа алкогольной продукции, а также определении органами местного самоуправления границ прилегающих к некоторым организациям и объектам территорий, на которых не допускается розничная продажа алкогольной продукции» заменить словами «постановлением Правительства Российской Федерации от 23.12.2020 № 2220 «Об утверждении Правил определения органами местного самоуправления границ прилегающих территорий, на которых не допускается розничная продажа алкогольной продукции и розничная продажа алкогольной продукции при оказании услуг общественного питания».

1.3. В пункте 1 исключить слова «Воронежского сельского поселения,».

1.4. В пункте 2 исключить слова «Воронежского сельского поселения,».

1.5. В пункте 4 исключить слова «Воронежского сельского поселения,».

1.6. В пункте 8 слова «заместителя главы администрации по экономике Т.А. Цапину» заменить словами «первого заместителя главы администрации Дерганову Е.В.».

1.7. В наименовании приложения 1 к постановлению исключить слова «Воронежского сельского поселения,».

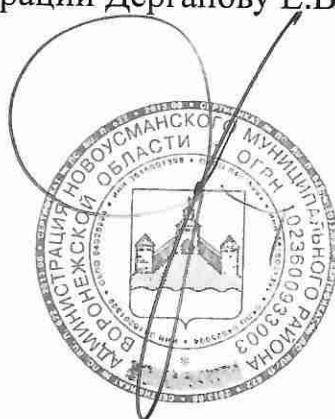
1.8. В наименовании приложения 2 к постановлению исключить слова «Воронежского сельского поселения,».

2. Опубликовать настоящее постановление в Новоусманском муниципальном вестнике и разместить на официальном сайте органов местного самоуправления Новоусманского муниципального района Воронежской области в информационно-телекоммуникационной сети «Интернет».

3. Настоящее постановление вступает в силу со дня его официального опубликования.

4. Контроль за исполнением настоящего постановления возложить на первого заместителя главы администрации Дерганову Е.В.

Глава муниципального района



Д.Н. Маслов

Приложение 1  
к постановлению администрации  
Новоусманского  
муниципального района  
Воронежской области  
от 17.08.2018 № 1967  
«Приложение 1  
к постановлению администрации  
Новоусманского  
муниципального района  
Воронежской области  
от 02.08.2019 № 998

**Перечень организаций и объектов, расположенных на территории Нижнекатуховского сельского поселения, Никольского сельского поселения, Трудовского сельского поселения, Хлебенского сельского поселения, Шуберского сельского поселения Новоусманского муниципального района Воронежской области, на прилегающих территориях к которым не допускается розничная продажа алкогольной продукции и розничная продажа алкогольной продукции при оказании услуг общественного питания**

№ п/п	Наименование организации и объекта	Адрес местонахождения	Информация о схемах границ прилегающих территорий
1	МКОУ «Масловская СОШ»	Воронежская область, Новоусманский район, поселок «Воронежский», ул. Воронежская, 25	Схема 1
2	Стадион в поселке совхоза «Воронежский»	Воронежская область, Новоусманский район, поселок «Воронежский», ул. Воронежская	Схема 2
3	Воронежская врачебная амбулатория БУЗ ВО «Новоусманская РБ»	Воронежская область, Новоусманский район, поселок «Воронежский», ул. Чапаева, д. 18А	Схема 3
4	МКОУ «Нижнекатуховская ООШ»	Воронежская область, Новоусманский район, с. Нижняя Катуховка, ул. Ленина, 31	Схема 4

№ п/п	Наименование организации и объекта	Адрес местонахождения	Информация о схемах границ прилегающих территорий
5	МКДОУ «Нижнекатуховский детский сад»	Воронежская область, Новоусманский район, с. Нижняя Катуховка, ул. Ленина, 118	Схема 5
6	Нижнекатуховский фельдшерско-акушерский пункт (ФАП) БУЗ ВО «Новоусманская РБ»	Воронежская область, Новоусманский район, с. Нижняя Катуховка, ул. Ленина, 138	Схема 6
7	МКОУ «Никольская СОШ»	Воронежская область, Новоусманский район, поселок 1-го отделения совхоза «Масловский», ул. Школьная, 1	Схема 7
8	МКДОУ «Никольский детский сад»	Воронежская область, Новоусманский район, поселок 1-го отделения совхоза «Масловский», ул. Школьная, 15А	Схема 8
9	Масловская врачебная амбулатория БУЗ ВО «Новоусманская РБ»	Воронежская область, Новоусманский район, поселок 1-го отделения совхоза «Масловский», ул. Савченко, 23	Схема 9
10	Стадион «Юность»	Воронежская область, Новоусманский район, поселок 1-го отделения совхоза «Масловский», пер. Транспортный, 2Б	Схема 10
11	Хоккейная площадка «Юность»	Воронежская область, Новоусманский район, поселок 1-го отделения совхоза «Масловский», ул. Ленина, 43А	Схема 11
12	Софьинский фельдшерско-акушерский пункт (ФАП) БУЗ ВО «Новоусманская РБ»	Воронежская область, Новоусманский район, поселок 2-го отделения совхоза «Масловский», ул. Центральная, 21	Схема 12
13	МКОУ «Трудовская ООШ»	Воронежская область, Новоусманский район, п. Трудовое, ул. Школьная, 1	Схема 13

№ п/п	Наименование организации и объекта	Адрес местонахождения	Информация о схемах границ прилегающих территорий
14	Трудовой фельдшерско-акушерский пункт (ФАП) БУЗ ВО «Новоусманская РБ»	Воронежская область, Новоусманский район, п. Трудовое, ул. Солнечная, 2	Схема 14
15	МКДОУ «Трудовой детский сад»	Воронежская область, Новоусманский район, п. Трудовое, ул. Садовая, 15	Схема 15
16	МКОУ «Шуберская СОШ»	Воронежская область, Новоусманский район, п. Шуберское, ул. Подлесная, 19	Схема 16
17	МКДОУ «ЦРР – ДС «Счастливое детство»	Воронежская область, Новоусманский район, п. Шуберское, ул. Подлесная, 22	Схема 17
18	МБУДО «Центр развития физической культуры и спорта» п. Шуберское	Воронежская область, Новоусманский район, п. Шуберское, ул. Подлесная, 21	Схема 18
19	Шуберская врачебная амбулатория БУЗ ВО «Новоусманская РБ»	Воронежская область, Новоусманский район, п. Шуберское, ул. Ленина, 41Б	Схема 19

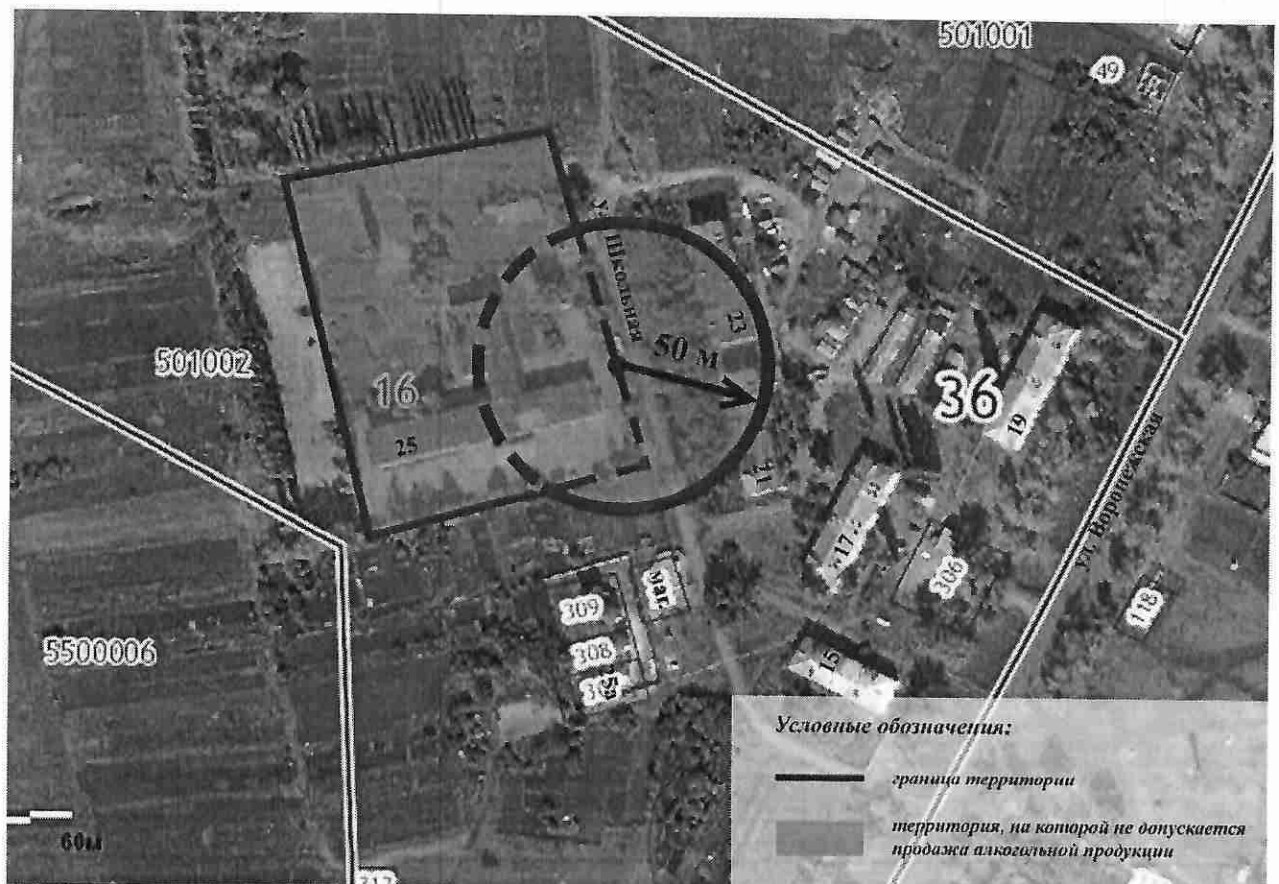
».

Приложение 2  
к постановлению администрации  
Новоусманского  
муниципального района  
Воронежской области  
от \_\_\_\_\_ № \_\_\_\_\_  
«Приложение 1  
к постановлению администрации  
Новоусманского  
муниципального района  
Воронежской области  
от 02.08.2019 № 998

**Схемы границ территорий, прилегающих к организациям и объектам, на которых не допускается розничная продажа алкогольной продукции и розничная продажа алкогольной продукции при оказании услуг общественного питания на территории Нижнекатуховского сельского поселения, Никольского сельского поселения, Трудовского сельского поселения, Хлебенского сельского поселения, Шуберского сельского поселения Новоусманского муниципального района Воронежской области**

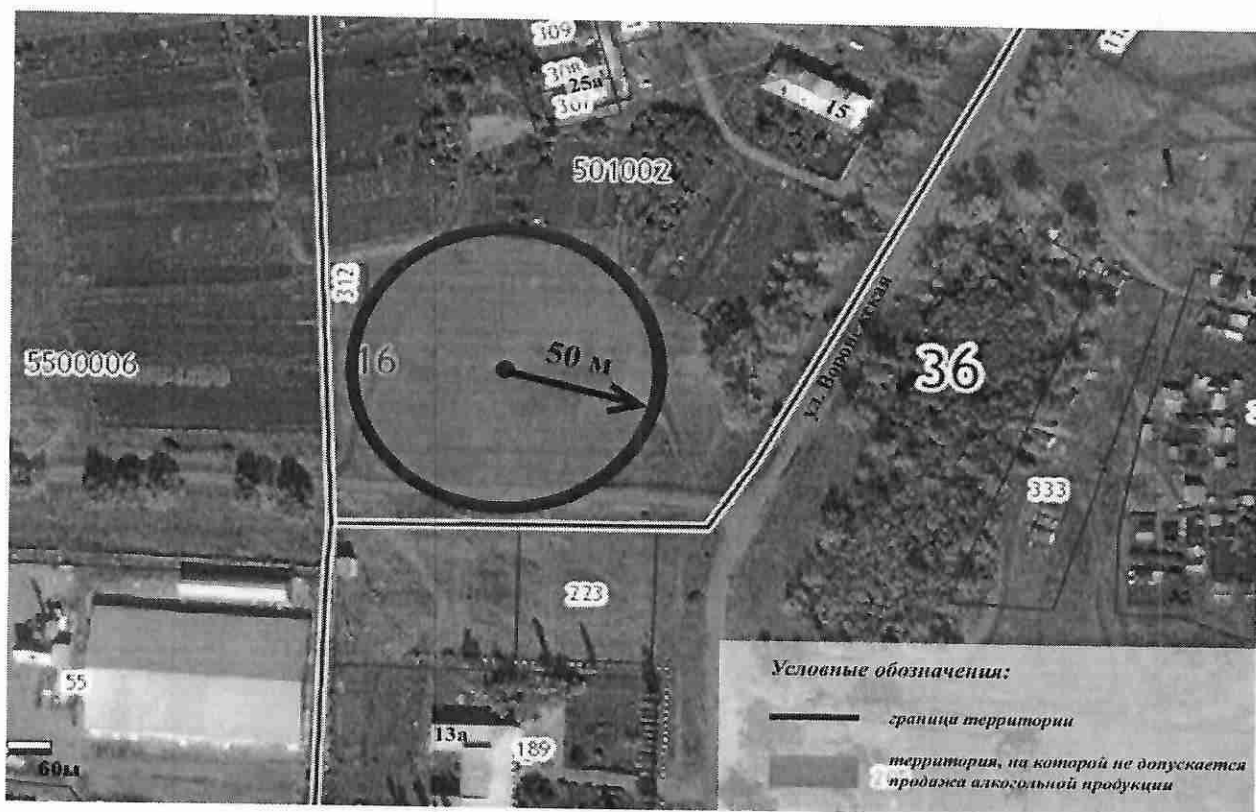
**Схема 1**

Схема границ прилегающих территорий к МКОУ «Масловская СОШ»



## Схема 2

Схема границ прилегающих территорий к стадиону в поселке совхоза «Воронежский»



## Схема 3

Схема границ прилегающих территорий к Воронежской врачебной амбулатории БУЗ ВО «Новоусманская РБ»





Схема 4  
Схема границ прилегающих территорий к МКОУ «Нижнекатуховская ООШ»



Схема 5  
Схема границ прилегающих территорий к МКДОУ «Нижнекатуховский детский сад»

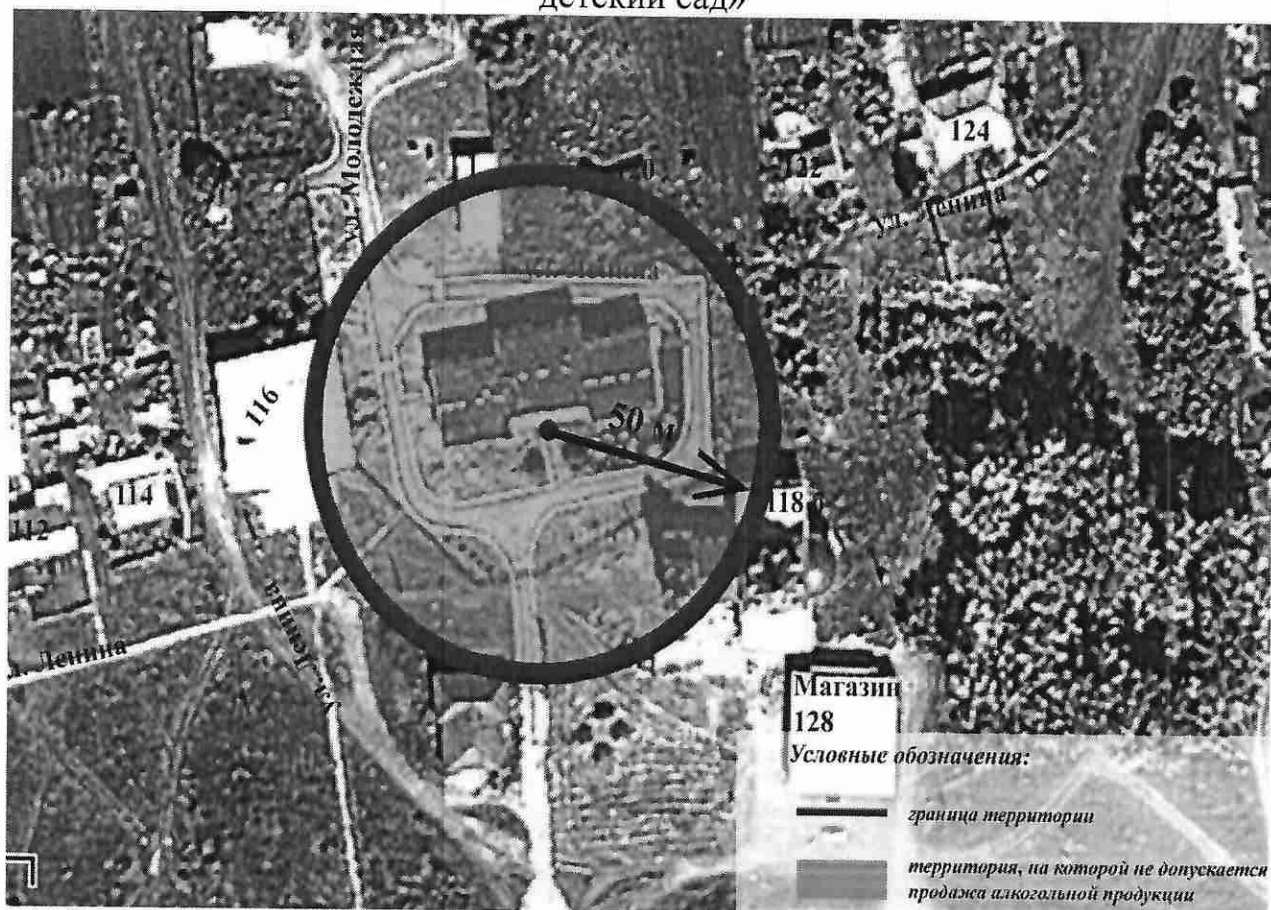


Схема 6

Схема границ прилегающих территорий к Нижнекатуховскому фельдшерско-акушерскому пункту (ФАП) БУЗ ВО «Новоусманская РБ»

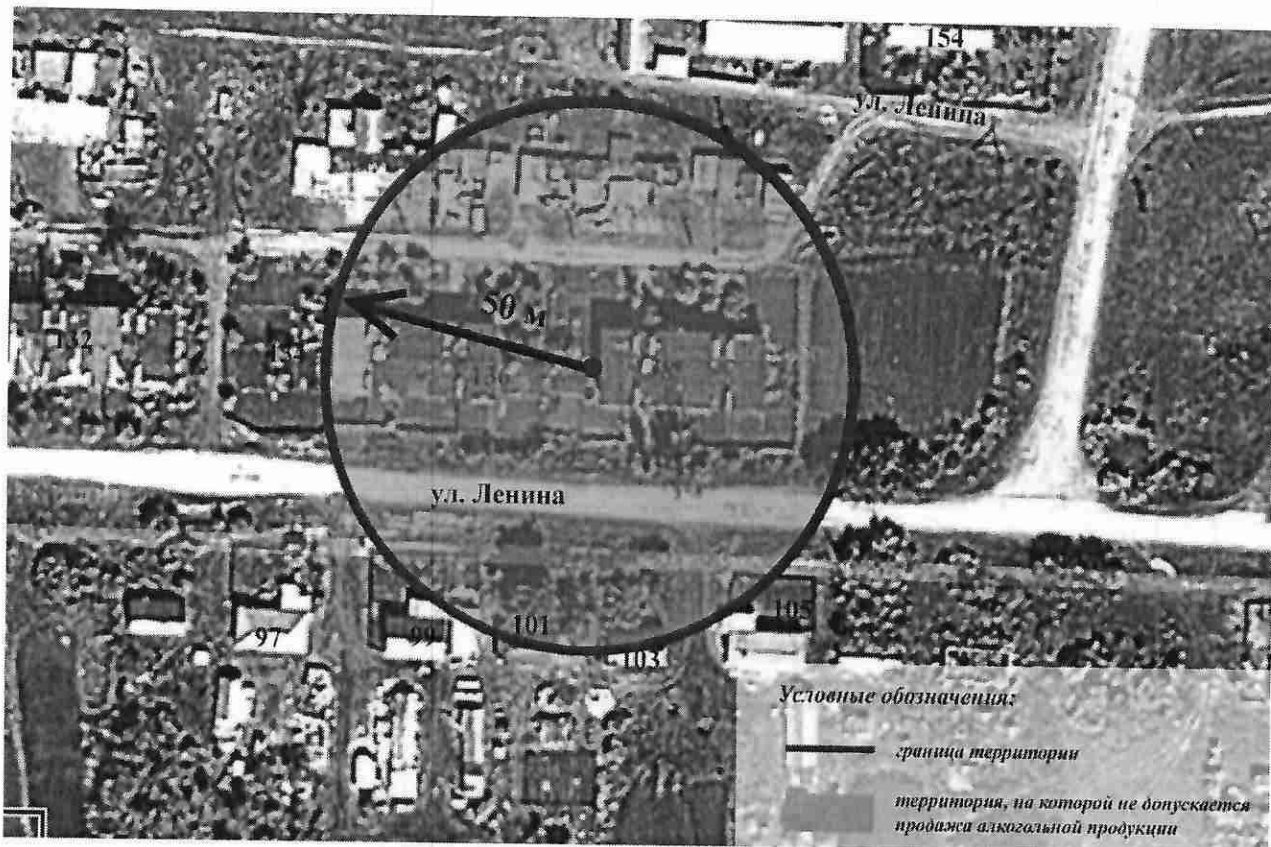


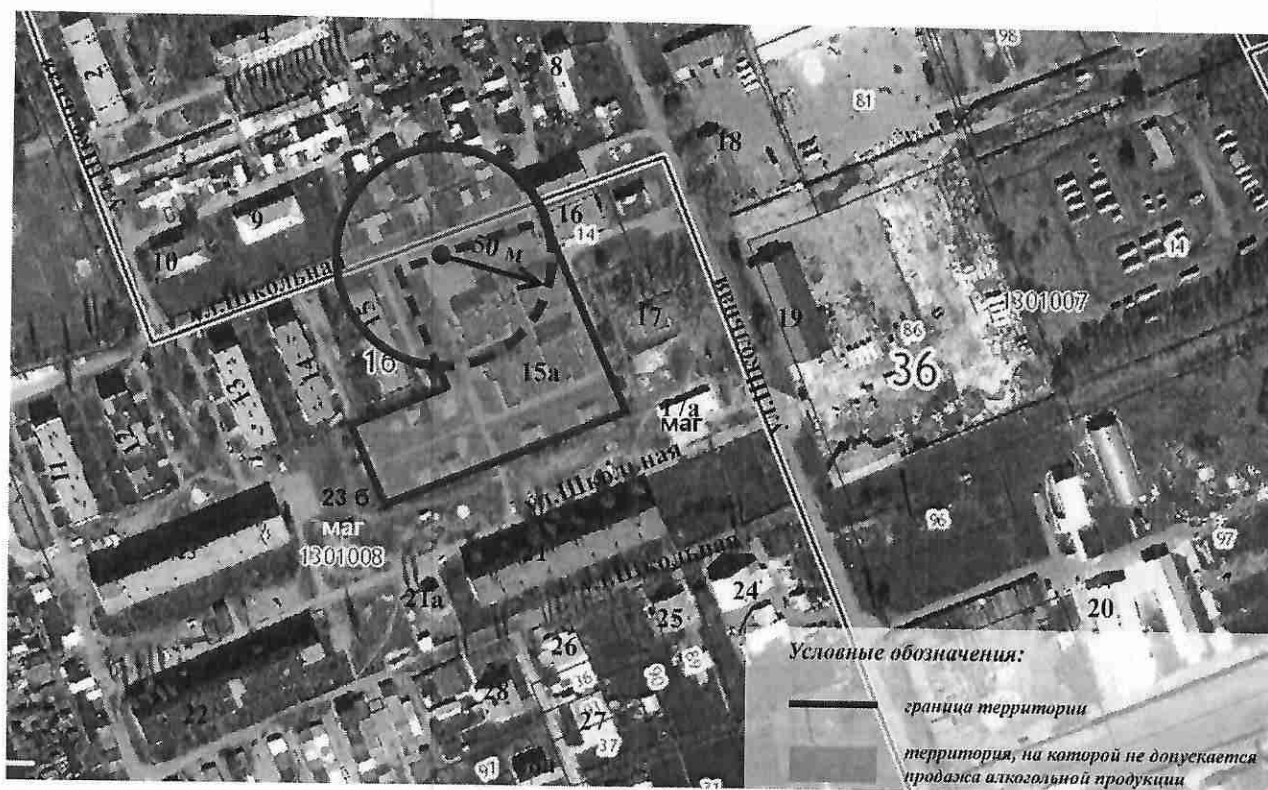
Схема 7

Схема границ прилегающих территорий к МКОУ «Никольская СОШ»



### Схема 8

Схема границ прилегающих территорий к МКДОУ «Никольский детский сад»



### Схема 9

Схема границ прилегающих территорий к Масловской врачебной амбулатории БУЗ ВО «Новоусманская РБ»



Схема границ прилегающих территорий к стадиону «Юность»

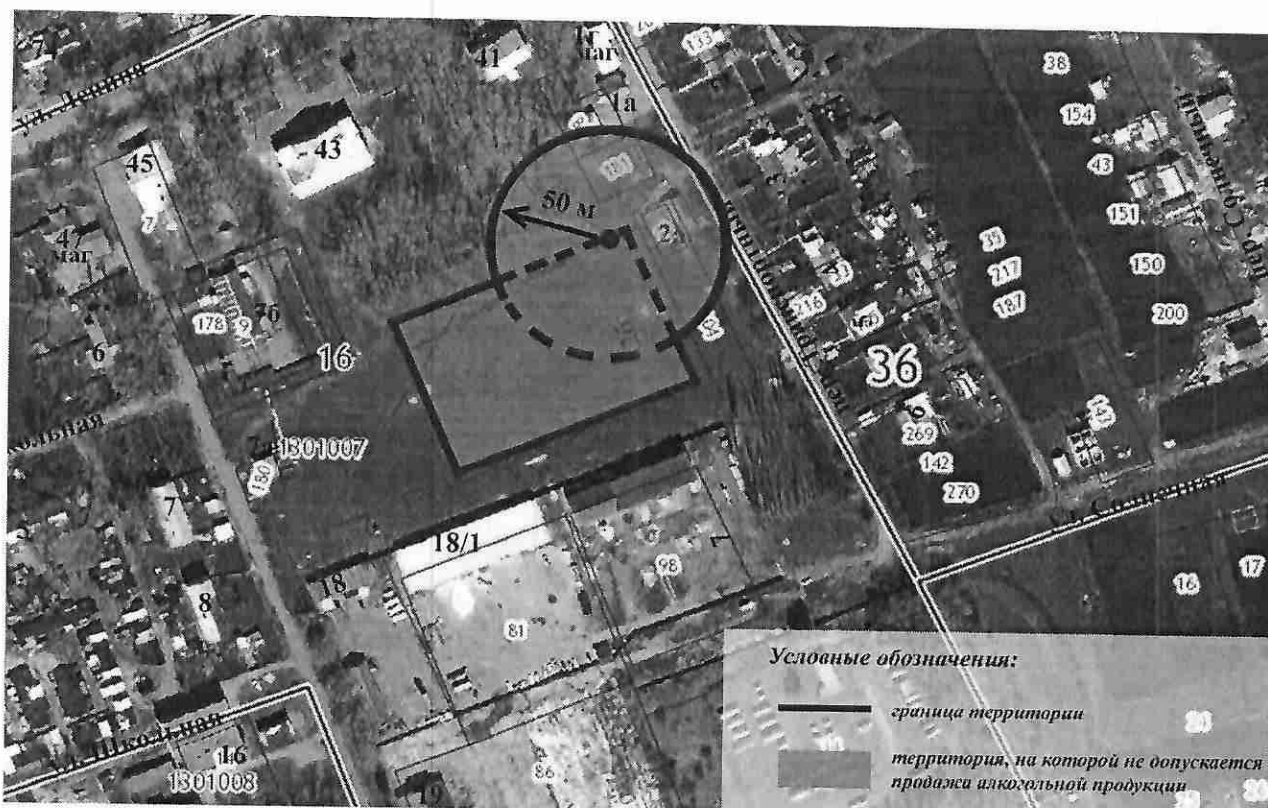


Схема границ прилегающих территорий к хоккейной площадке «Юность»

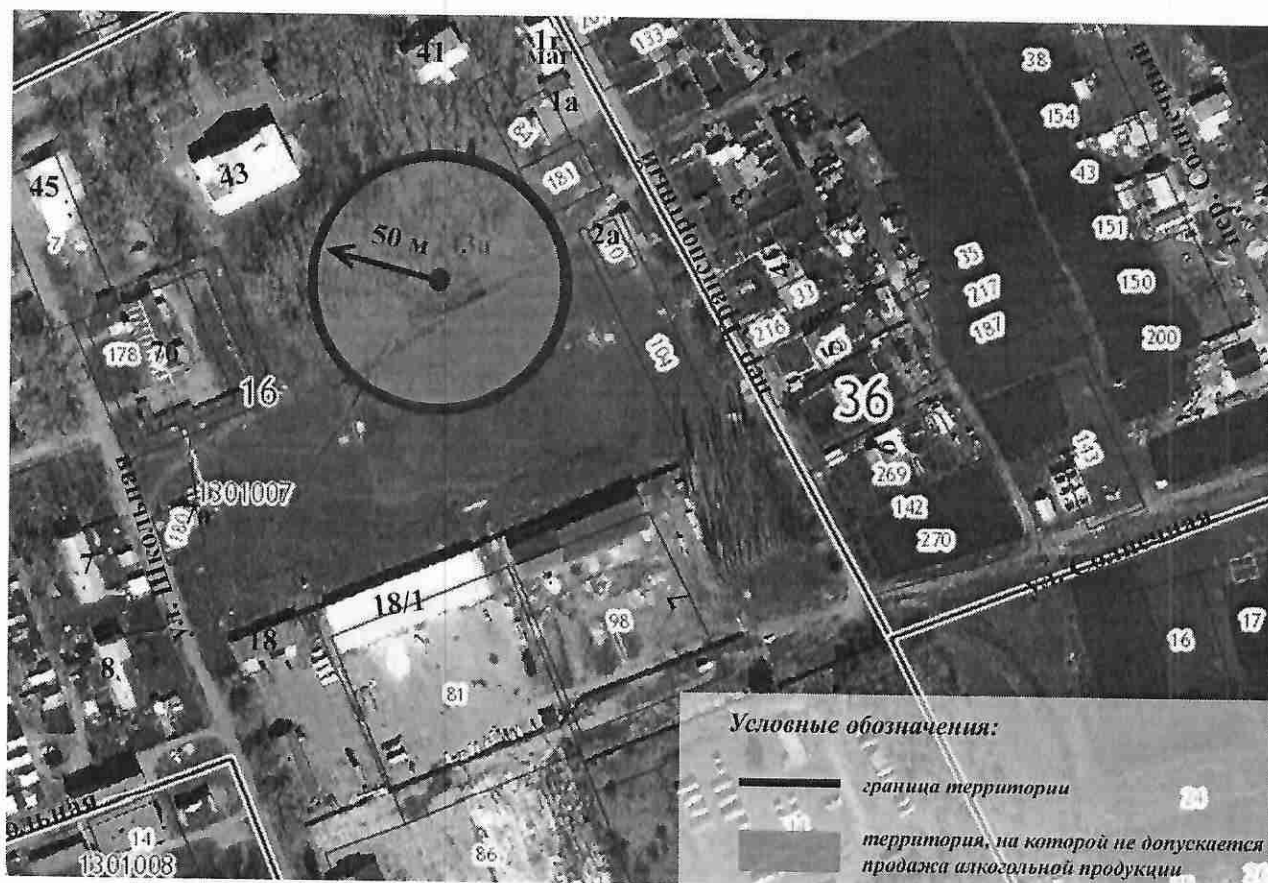


Схема границ прилегающих территорий к Софьинскому фельдшерско-акушерскому пункту (ФАП) БУЗ ВО «Новоусманская РБ»



Схема границ прилегающих территорий к МКОУ «Трудовская ООШ»



Схема границ прилегающих территорий к Трудовскому фельдшерско-акушерскому пункту (ФАП) БУЗ ВО «Новоусманская РБ»

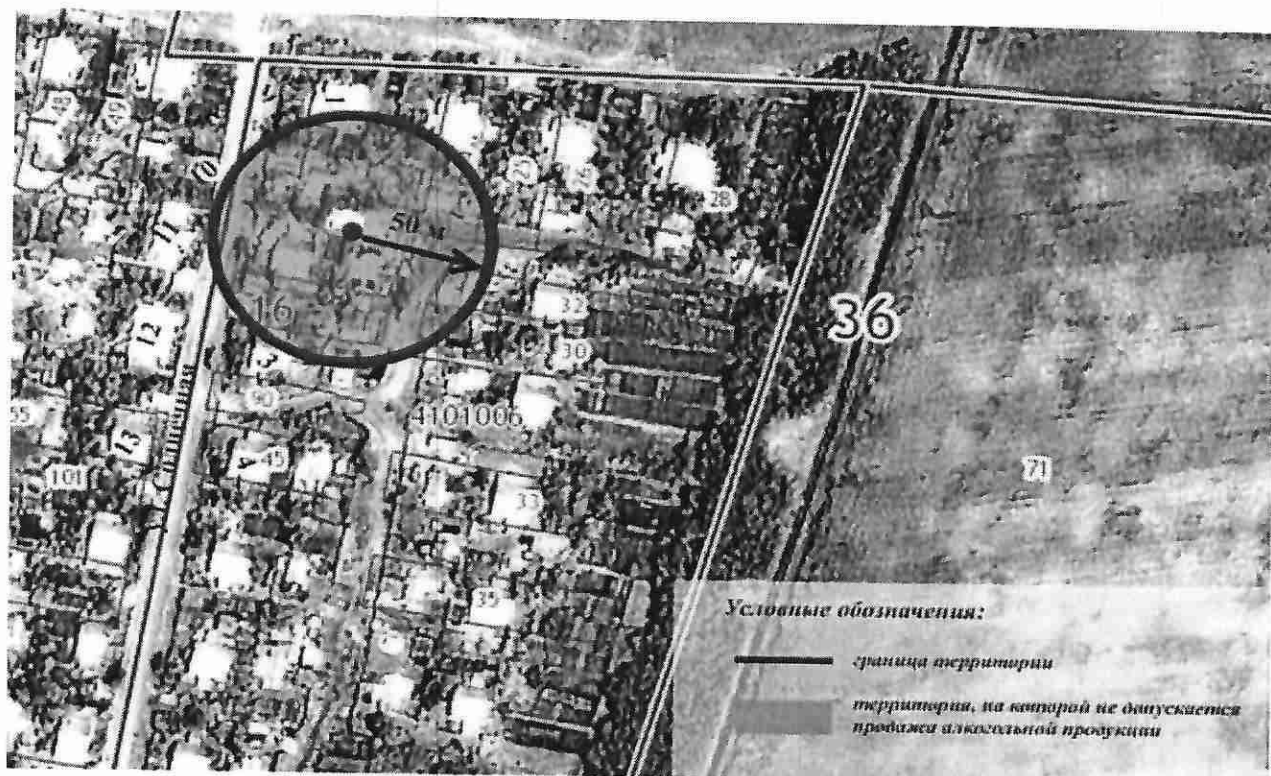


Схема границ прилегающих территорий к МКДОУ «Трудовской детский сад»



Схема 16  
Схема границ прилегающих территорий к МКОУ «Шуберская СОШ»

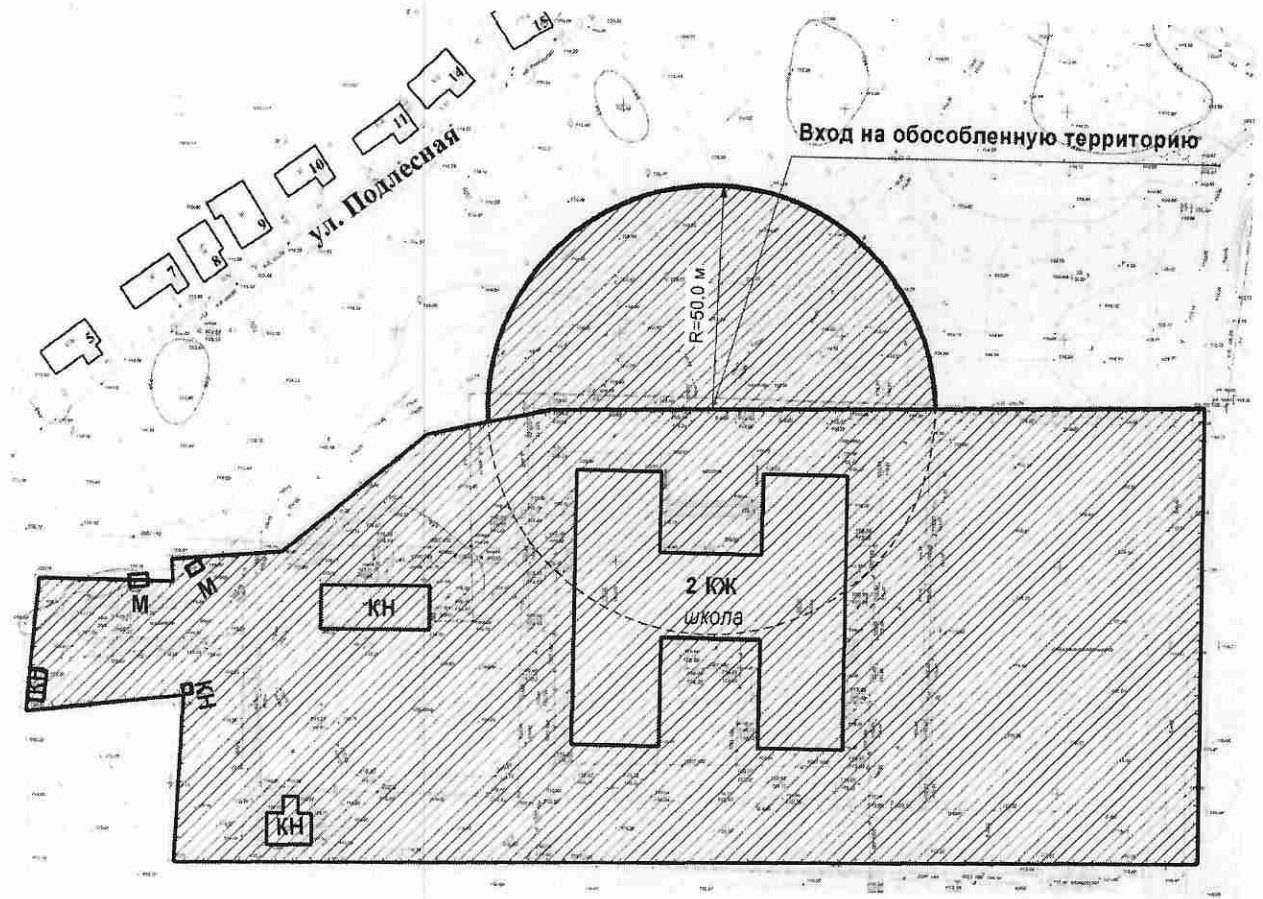


Схема границ прилегающих территорий к МКДОУ «ЦРР – ДС «Счастливое детство»

Вход на обособленную территорию

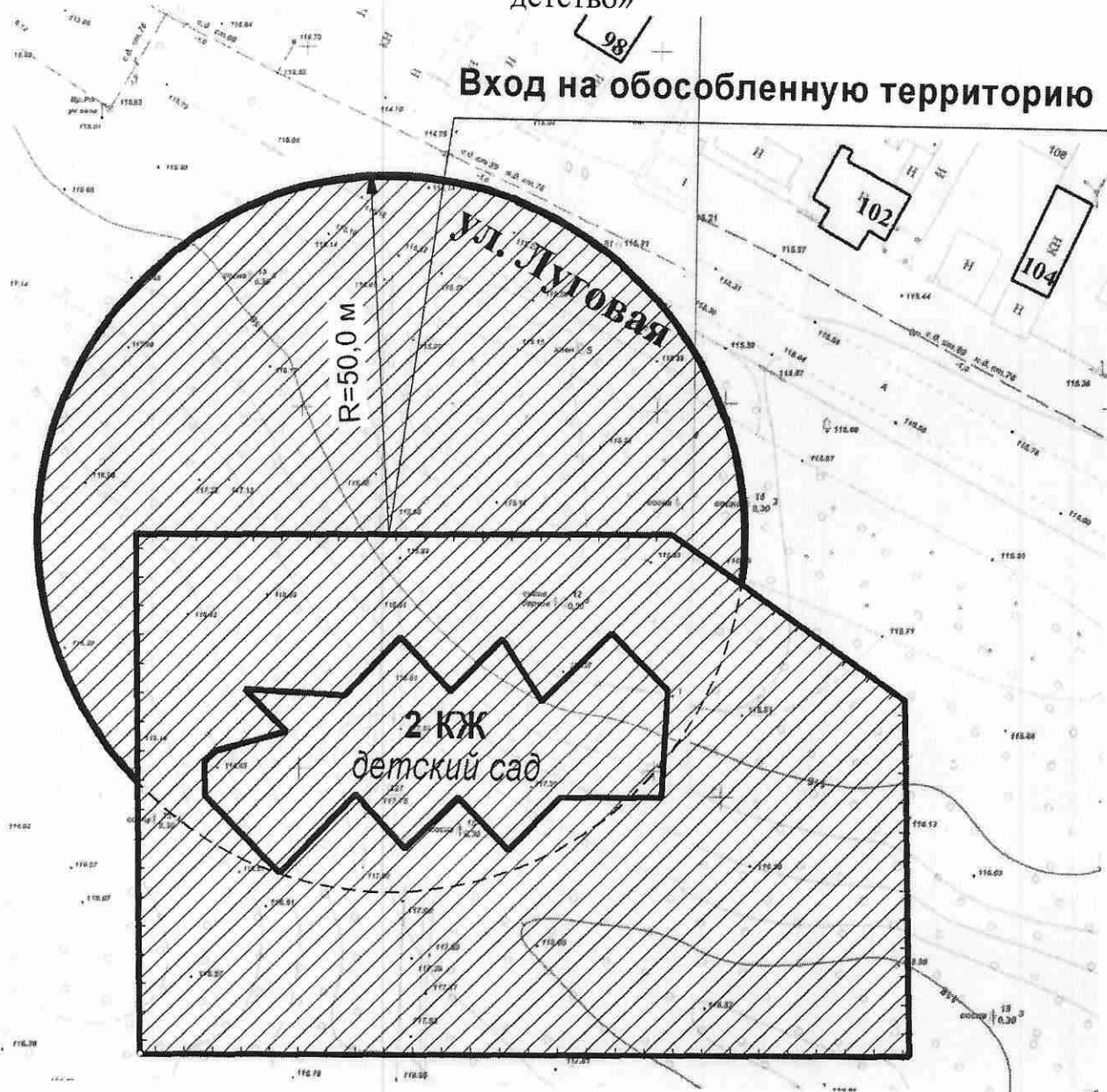




Схема границ прилегающих территорий к МБУДО «Центр развития физической культуры и спорта» п. Шуберское

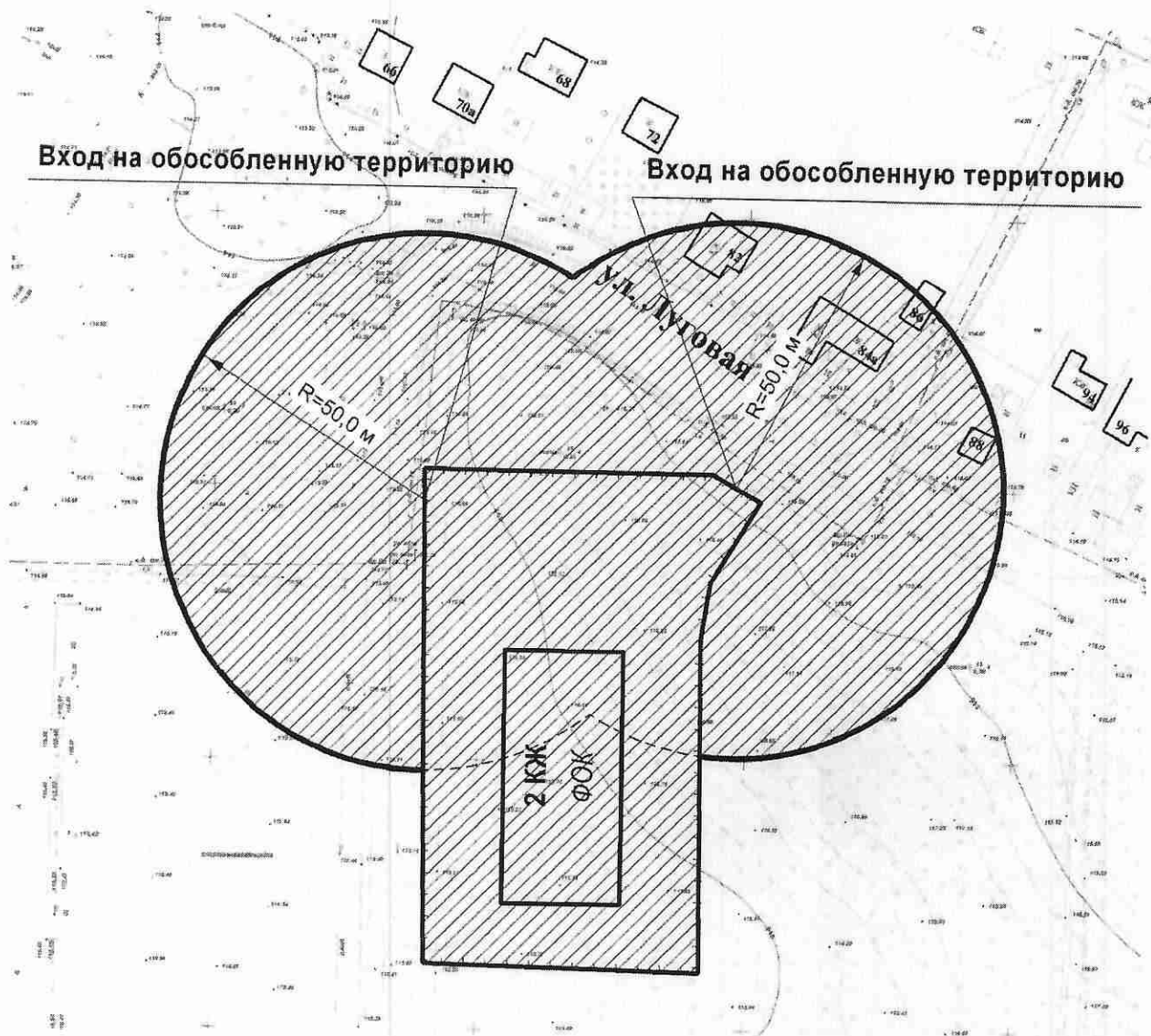


Схема границ прилегающих территорий к Шуберской врачебной амбулатории  
БУЗ ВО «Новоусманская РБ»

