

КАРТА-ПЛАН ТЕРРИТОРИИ

36:16:1201001

(номер кадастрового квартала (номера смежных кадастровых кварталов), являющегося (являющихся) территорией, на которой выполняются комплексные кадастровые работы)

Дата подготовки карты-плана территории 14 марта 2024 г.

Пояснительная записка

1. Сведения о заказчике

Министерство имущественных и земельных отношений Воронежской области (ОГРН: 1023601570904, ИНН: 3666057069)

(полное наименование органа местного самоуправления муниципального района или городского округа, органа исполнительной власти города федерального значения Москвы, Санкт-Петербурга или Севастополя, основной государственный регистрационный номер, идентификационный номер налогоплательщика)

Иной документ № 3067з, от 23 ноября 2023 г., выдан (составлен) -

(сведения об утверждении карты-плана территории)

2. Сведения о кадастровом инженере

Фамилия, имя, отчество (при наличии отчества): Чубов Антон Юрьевич

Страховой номер индивидуального лицевого счета: 07652629287

Контактный телефон: сот.: 89604522248

Адрес электронной почты и почтовый адрес, по которым осуществляется связь с кадастровым инженером: bti-tt@mail.ru
344019, г.Ростов-на-Дону, пл.Карла Маркса, 26

Наименование саморегулируемой организации кадастровых инженеров (СРО), членом которой является кадастровый инженер:
Саморегулируемая организация Ассоциация «Некоммерческое партнерство «Кадастровые инженеры юга»

Номер регистрации в государственном реестре лиц, осуществляющих кадастровую деятельность: 6 928

Сокращенное наименование юридического лица, если кадастровый инженер является работником юридического лица:
ООО "БТИ-Технаспорт"

3. Основания выполнения комплексных кадастровых работ

№ 00209-ЭА/ККР, от 19 февраля 2024 г., выдан (составлен) Министерство имущественных и земельных отношений Воронежской области

(наименование и реквизиты государственного или муниципального контракта на выполнение комплексных кадастровых работ)

4. Перечень документов, использованных при подготовке карты-плана территории

№ п/п	Наименование документа	Реквизиты документа
1	2	3

1	2	3
46	Выписка из ЕГРН об объекте недвижимости (ОКС)	№ КУВИ-001/2024-73442618, от 13 марта 2024 г., выдан (составлен) Филиал федерального государственного бюджетного учреждения "Федеральная кадастровая палата Федеральной службы государственной регистрации, кадастра и картографии" по Воронежской области
47	Выписка из ЕГРН об объекте недвижимости (ОКС)	№ КУВИ-001/2024-73238820, от 13 марта 2024 г., выдан (составлен) Филиал федерального государственного бюджетного учреждения "Федеральная кадастровая палата Федеральной службы государственной регистрации, кадастра и картографии" по Воронежской области
48	Выписка из ЕГРН об объекте недвижимости (ОКС)	№ КУВИ-001/2024-73183795, от 13 марта 2024 г., выдан (составлен) Филиал федерального государственного бюджетного учреждения "Федеральная кадастровая палата Федеральной службы государственной регистрации, кадастра и картографии" по Воронежской области
49	Выписка из ЕГРН об объекте недвижимости (ОКС)	№ КУВИ-001/2024-73098278, от 13 марта 2024 г., выдан (составлен) Филиал федерального государственного бюджетного учреждения "Федеральная кадастровая палата Федеральной службы государственной регистрации, кадастра и картографии" по Воронежской области
50	Выписка из ЕГРН об объекте недвижимости (ОКС)	№ КУВИ-001/2024-73445967, от 13 марта 2024 г., выдан (составлен) Филиал федерального государственного бюджетного учреждения "Федеральная кадастровая палата Федеральной службы государственной регистрации, кадастра и картографии" по Воронежской области
51	Выписка из ЕГРН об объекте недвижимости (ОКС)	№ КУВИ-001/2024-73184093, от 13 марта 2024 г., выдан (составлен) Филиал федерального государственного бюджетного учреждения "Федеральная кадастровая палата Федеральной службы государственной регистрации, кадастра и картографии" по Воронежской области
52	Выписка из ЕГРН об объекте недвижимости (земельный участок)	№ КУВИ-001/2024-72140345, от 12 марта 2024 г., выдан (составлен) Филиал федерального государственного бюджетного учреждения "Федеральная кадастровая палата Федеральной службы государственной регистрации, кадастра и картографии" по Воронежской области
53	Выписка из ЕГРН об объекте недвижимости (ОКС)	№ КУВИ-001/2024-73216437, от 13 марта 2024 г., выдан (составлен) Филиал федерального государственного бюджетного учреждения "Федеральная кадастровая палата Федеральной службы государственной регистрации, кадастра и картографии" по Воронежской области
54	Выписка из ЕГРН об объекте недвижимости (ОКС)	№ КУВИ-001/2024-73115500, от 13 марта 2024 г., выдан (составлен) Филиал федерального государственного бюджетного учреждения "Федеральная кадастровая палата Федеральной службы государственной регистрации, кадастра и картографии" по Воронежской области

1	2	3
55	Выписка из ЕГРН об объекте недвижимости (ОКС)	№ КУВИ-001/2024-73160313, от 13 марта 2024 г., выдан (составлен) Филиал федерального государственного бюджетного учреждения "Федеральная кадастровая палата Федеральной службы государственной регистрации, кадастра и картографии" по Воронежской области
56	Выписка из ЕГРН об объекте недвижимости (ОКС)	№ КУВИ-001/2024-73172506, от 13 марта 2024 г., выдан (составлен) Филиал федерального государственного бюджетного учреждения "Федеральная кадастровая палата Федеральной службы государственной регистрации, кадастра и картографии" по Воронежской области
57	Выписка из ЕГРН об объекте недвижимости (ОКС)	№ КУВИ-001/2024-73226249, от 13 марта 2024 г., выдан (составлен) Филиал федерального государственного бюджетного учреждения "Федеральная кадастровая палата Федеральной службы государственной регистрации, кадастра и картографии" по Воронежской области
58	Выписка из ЕГРН об объекте недвижимости (ОКС)	№ КУВИ-001/2024-73221998, от 13 марта 2024 г., выдан (составлен) Филиал федерального государственного бюджетного учреждения "Федеральная кадастровая палата Федеральной службы государственной регистрации, кадастра и картографии" по Воронежской области
59	Выписка из ЕГРН об объекте недвижимости (ОКС)	№ КУВИ-001/2024-73248924, от 13 марта 2024 г., выдан (составлен) Филиал федерального государственного бюджетного учреждения "Федеральная кадастровая палата Федеральной службы государственной регистрации, кадастра и картографии" по Воронежской области
60	Выписка из ЕГРН об объекте недвижимости (земельный участок)	№ КУВИ-001/2024-72143584, от 12 марта 2024 г., выдан (составлен) Филиал федерального государственного бюджетного учреждения "Федеральная кадастровая палата Федеральной службы государственной регистрации, кадастра и картографии" по Воронежской области
61	Выписка из ЕГРН об объекте недвижимости (ОКС)	№ КУВИ-001/2024-73449634, от 13 марта 2024 г., выдан (составлен) Филиал федерального государственного бюджетного учреждения "Федеральная кадастровая палата Федеральной службы государственной регистрации, кадастра и картографии" по Воронежской области
62	Выписка из ЕГРН об объекте недвижимости (ОКС)	№ КУВИ-001/2024-73130346, от 13 марта 2024 г., выдан (составлен) Филиал федерального государственного бюджетного учреждения "Федеральная кадастровая палата Федеральной службы государственной регистрации, кадастра и картографии" по Воронежской области
63	Выписка из ЕГРН об объекте недвижимости (земельный участок)	№ КУВИ-001/2024-72171074, от 12 марта 2024 г., выдан (составлен) Филиал федерального государственного бюджетного учреждения "Федеральная кадастровая палата Федеральной службы государственной регистрации, кадастра и картографии" по Воронежской области

1	2	3
64	Выписка из ЕГРН об объекте недвижимости (ОКС)	№ КУВИ-001/2024-73139910, от 13 марта 2024 г., выдан (составлен) Филиал федерального государственного бюджетного учреждения "Федеральная кадастровая палата Федеральной службы государственной регистрации, кадастра и картографии" по Воронежской области
65	Выписка из ЕГРН об объекте недвижимости (ОКС)	№ КУВИ-001/2024-73250973, от 13 марта 2024 г., выдан (составлен) Филиал федерального государственного бюджетного учреждения "Федеральная кадастровая палата Федеральной службы государственной регистрации, кадастра и картографии" по Воронежской области
66	Выписка из ЕГРН об объекте недвижимости (земельный участок)	№ КУВИ-001/2024-72157650, от 12 марта 2024 г., выдан (составлен) Филиал федерального государственного бюджетного учреждения "Федеральная кадастровая палата Федеральной службы государственной регистрации, кадастра и картографии" по Воронежской области
67	Выписка из ЕГРН об объекте недвижимости (ОКС)	№ КУВИ-001/2024-73438443, от 13 марта 2024 г., выдан (составлен) Филиал федерального государственного бюджетного учреждения "Федеральная кадастровая палата Федеральной службы государственной регистрации, кадастра и картографии" по Воронежской области
68	Выписка из ЕГРН об объекте недвижимости (ОКС)	№ КУВИ-001/2024-73184101, от 13 марта 2024 г., выдан (составлен) Филиал федерального государственного бюджетного учреждения "Федеральная кадастровая палата Федеральной службы государственной регистрации, кадастра и картографии" по Воронежской области
69	Выписка из ЕГРН об объекте недвижимости (земельный участок)	№ КУВИ-001/2024-72171126, от 12 марта 2024 г., выдан (составлен) Филиал федерального государственного бюджетного учреждения "Федеральная кадастровая палата Федеральной службы государственной регистрации, кадастра и картографии" по Воронежской области
70	Выписка из ЕГРН об объекте недвижимости (ОКС)	№ КУВИ-001/2024-73152842, от 13 марта 2024 г., выдан (составлен) Филиал федерального государственного бюджетного учреждения "Федеральная кадастровая палата Федеральной службы государственной регистрации, кадастра и картографии" по Воронежской области
71	Выписка из ЕГРН об объекте недвижимости (ОКС)	№ КУВИ-001/2024-73133930, от 13 марта 2024 г., выдан (составлен) Филиал федерального государственного бюджетного учреждения "Федеральная кадастровая палата Федеральной службы государственной регистрации, кадастра и картографии" по Воронежской области
72	Выписка из ЕГРН об объекте недвижимости (ОКС)	№ КУВИ-001/2024-73160330, от 13 марта 2024 г., выдан (составлен) Филиал федерального государственного бюджетного учреждения "Федеральная кадастровая палата Федеральной службы государственной регистрации, кадастра и картографии" по Воронежской области

1	2	3
73	Выписка из ЕГРН об объекте недвижимости (ОКС)	№ КУВИ-001/2024-73238927, от 13 марта 2024 г., выдан (составлен) Филиал федерального государственного бюджетного учреждения "Федеральная кадастровая палата Федеральной службы государственной регистрации, кадастра и картографии" по Воронежской области
74	Выписка из ЕГРН об объекте недвижимости (ОКС)	№ КУВИ-001/2024-73181102, от 13 марта 2024 г., выдан (составлен) Филиал федерального государственного бюджетного учреждения "Федеральная кадастровая палата Федеральной службы государственной регистрации, кадастра и картографии" по Воронежской области
75	Выписка из ЕГРН об объекте недвижимости (ОКС)	№ КУВИ-001/2024-73112423, от 13 марта 2024 г., выдан (составлен) Филиал федерального государственного бюджетного учреждения "Федеральная кадастровая палата Федеральной службы государственной регистрации, кадастра и картографии" по Воронежской области
76	Выписка из ЕГРН об объекте недвижимости (земельный участок)	№ КУВИ-001/2024-72136793, от 12 марта 2024 г., выдан (составлен) Филиал федерального государственного бюджетного учреждения "Федеральная кадастровая палата Федеральной службы государственной регистрации, кадастра и картографии" по Воронежской области
77	Выписка из ЕГРН об объекте недвижимости (земельный участок)	№ КУВИ-001/2024-72159340, от 12 марта 2024 г., выдан (составлен) Филиал федерального государственного бюджетного учреждения "Федеральная кадастровая палата Федеральной службы государственной регистрации, кадастра и картографии" по Воронежской области
78	Выписка из ЕГРН об объекте недвижимости (земельный участок)	№ КУВИ-001/2024-72178588, от 12 марта 2024 г., выдан (составлен) Филиал федерального государственного бюджетного учреждения "Федеральная кадастровая палата Федеральной службы государственной регистрации, кадастра и картографии" по Воронежской области

5. Сведения о геодезической основе, использованной при подготовке карты-плана территории

Система координат МСК-36, зона 1

№ п/п	Название пункта и тип знака геодезической сети	Класс геодезической сети	Координаты, м		Сведения о состоянии на —		
			Х	У	наружного знака пункта	центра знака	марки
1	2	3	4	5	6	7	8
—	—	—	—	—	—	—	—

6. Сведения о средствах измерений

№ п/п	Наименование прибора (инструмента, аппаратуры)	Сведения об утверждении типа измерений	Реквизиты свидетельства о поверке прибора (инструмента, аппаратуры)
1	2	3	4

1	2	3	4
1	Аппаратура спутниковая геодезическая Sokkia GRX2	Номер: 53798-13. Срок действия: выдано 08.11.2023 г. действительно до 07.11.2024	Свидетельство о поверке №С-ГКФ/08-11-2023/292782357
2	Рулетки измерительные металлические: Geobox PK2-30H	Номер: 36016-07. Срок действия: выдано 08.11.2023 г. действительно до 07.11.2024	Свидетельство о поверке №С-ГКФ/08-11-2023/292781460
3	Тахеометры электронные NTS - 362R6	Номер: 63848-16. Срок действия: выдано 08.11.2023 г. действительно до 07.11.2024	Свидетельство о поверке №С-ГКФ/08-11-2023/292780610
7. Пояснения к разделам карты-плана территории			

Дополнительные сведения

Комплексные кадастровые работы выполнены на территории Новоусманского муниципального района, Нижнекатуховского сельского поселения, село Трудолюбовка Воронежской области в отношении всех объектов недвижимости, расположенных на территории кадастрового квартала 36:16:1201001 в соответствии с техническим заданием государственного контракта № 00209-ЭА/ККР от 19.02.2024г. Обследовано ЗУ – 43 объекта, ОКС – 39 объектов.

В ходе выполнения комплексных кадастровых работ установлено:

1. Уточнено местоположение границ 11 земельных участков.

Уточнено местоположение границ 27 объектов капитального строительства.

Исправлено местоположение границ 1 земельный участок.

2. ЗУ – 31 объектов и ОКС – 7 объектов не включены в КППР, так как в карту-план территории не включаются сведения в отношении земельных участков и объектов капитального строительства, границы которых установлены и соответствуют требованиям действующего законодательства к описанию местоположения характерных точек границ, а также, если их местоположение соответствует фактическому расположению.

3. Объекты исключаемые из ККР ЗУ – 1 объекта и ОКС – 5 объектов:

Объекты расположенные за границами КК 36:16:1201001:

- ОКС36:16:1201001:67 Воронежская село Трудолюбовка, улица Патриотов, дом 2а

- ОКС36:16:1201001:74 Воронежская село Трудолюбовка, улица Патриотов, дом 6

- ОКС36:16:1201001:89 Воронежская село Трудолюбовка, улица Патриотов, земельный участок 2

- ОКС 36:16:1201001:75 Воронежская село Трудолюбовка, улица Патриотов, дом 38

- ЗУ 36:16:1201002:54 Воронежская село Трудолюбовка, улица Патриотов, земельный участок 40б

В силу п.49 раздела III.IX. Приказа Росреестра от 01.06.2021 N П/0241 "Об установлении порядка ведения Единого государственного реестра недвижимости, формы специальной регистрационной надписи на документе, выражающем содержание сделки, состава сведений, включаемых в специальную регистрационную надпись на документе, выражающем содержание сделки, и требований к ее заполнению, а также требований к формату специальной регистрационной надписи на документе, выражающем содержание сделки, в электронной форме, порядка изменения в Едином государственном реестре недвижимости сведений о местоположении границ земельного участка при исправлении реестровой ошибки" изменения в сведения о части земельного участка, образованной в связи с установлением зоны с особыми условиями использования территории (подзоны), публичного сервитута или территории объекта культурного наследия, либо о снятии с учета такой части также вносятся в кадастр недвижимости на основании внесенных в реестр границ соответствующих сведений, относящихся к зоне с особыми условиями использования территории (подзоне), публичному сервитуту или территории объекта культурного наследия (при изменении, исключении сведений о зоне с особыми условиями использования территории (подзоне), публичном сервитуте или территории объекта культурного наследия, исправлении ошибок в сведениях реестра границ о таких зоне, территории или публичном сервитуте). Исходя из этого, сведения о частях земельных участков, а также изменение описания местоположения границ частей земельных участков не приводится в карта-плане территории.

Сведения об уточняемых земельных участках

1. Сведения о характерных точках границы уточняемого земельного участка с кадастровым номером 36:16:1201001:12

Зона № 1

Обозначение характерных точек границ	Существующие координаты, м		Уточненные координаты, м		Метод определения координат	Средняя квадратическая погрешность определения координат характерной точки (Mt), м	Формулы, примененные для расчета средней квадратической погрешности определения координат характерной точки (Mt), м
	X	Y	X	Y			
1	2	3	4	5	6	7	8
н1У	—	—	513 736,28	1 347 633,25	Метод спутниковых геодезических измерений (определений)	0,10	—
н2У	—	—	513 728,39	1 347 641,36			
н3У	—	—	513 726,41	1 347 644,98			
н4У	—	—	513 717,82	1 347 654,98			
н5У	—	—	513 728,61	1 347 665,44			
н6У	—	—	513 730,03	1 347 664,28			
н7У	—	—	513 738,24	1 347 655,84			
н8У	—	—	513 746,94	1 347 646,57			
н9У	—	—	513 772,59	1 347 612,45			
н10У	—	—	513 883,23	1 347 470,99			
н11У	—	—	513 887,85	1 347 465,07			
н12У	—	—	513 871,90	1 347 451,11			

1	2	3	4	5	6	7	8
н13У	—	—	513 732,94	1 347 630,00	Метод спутниковых геодезических измерений (определений)	0,10	—
н1У	—	—	513 736,28	1 347 633,25			

2. Сведения о частях границ уточняемого земельного участка с кадастровым номером 36:16:1201001:12

Обозначение части границ		Горизонтальное проложение (S), м	Описание прохождения части границ	Отметка о наличии земельного спора о местоположении границ земельного участка
от т.	до т.			
1	2	3	4	5
н1У	н2У	11,31	—	—
н2У	н3У	4,13		
н3У	н4У	13,18		
н4У	н5У	15,03		
н5У	н6У	1,83		
н6У	н7У	11,77		
н7У	н8У	12,71		
н8У	н9У	42,69		
н9У	н10У	179,59		
н10У	н11У	7,51		
н11У	н12У	21,20		
н12У	н13У	226,52		
н13У	н1У	4,66		

3. Общие сведения об уточняемом земельном участке с кадастровым номером 36:16:1201001:12

№ п/п	Наименование характеристики земельного участка	Значение характеристики
1	2	3
1	Адрес земельного участка	—
	Местоположение земельного участка (при отсутствии присвоенного адреса)	396316, Российская Федерация, Воронежская область, Новоусманский р-н, Трудолюбовка с, Патриотов ул, уч 15
	Дополнительные сведения о местоположении земельного участка	—
2	Площадь земельного участка ± величина погрешности определения площади ($P \pm \Delta P$), м ²	5200 ± 25
3	Формула, примененная для расчета предельной допустимой погрешности определения площади земельного участка (ΔP), м ²	$3,5 * 0,10 * \sqrt{(5\ 200,00)} = 25$

1	2	3
4	Площадь земельного участка согласно сведениям Единого государственного реестра недвижимости (Ркад), м ²	5 200
5	Оценка расхождения Р и Ркад (Р - Ркад), м ²	0
6	Предельный минимальный и максимальный размеры земельного участка (Рмин и Рмакс), м ²	Рмин = — Рмакс = —
7	Кадастровый или иной номер (обозначение) здания, сооружения, объекта незавершенного строительства, расположенного на земельном участке	36:16:1201001:45
8	Иные сведения	—

I. Сведения о характерных точках границы уточняемого земельного участка с кадастровым номером 36:16:1201001:15

Зона № <u>1</u>							
Обозначение характерных точек границ	Существующие координаты, м		Уточненные координаты, м		Метод определения координат	Средняя квадратическая погрешность определения координат характерной точки (Mt), м	Формулы, примененные для расчета средней квадратической погрешности определения координат характерной точки (Mt), м
	X	Y	X	Y			
1	2	3	4	5	6	7	8
н1У	—	—	513 777,19	1 347 682,82	Метод спутниковых геодезических измерений (определений)	0,10	—
н2У	—	—	513 773,69	1 347 684,78			
н1У	—	—	513 771,48	1 347 687,26			
н4У	—	—	513 767,27	1 347 692,18			
н5У	—	—	513 761,77	1 347 698,41			
н12У	—	—	513 769,50	1 347 705,68			
н1У	—	—	513 786,81	1 347 686,65			
н2У	—	—	513 817,33	1 347 651,21			

1	2	3	4	5	6	7	8
н3У	—	—	513 938,14	1 347 494,76	Метод спутниковых геодезических измерений (определений)	0,10	—
н3У	—	—	513 950,74	1 347 478,51			
н10У	—	—	513 937,80	1 347 468,04			
н11У	—	—	513 921,07	1 347 487,13			
н12У	—	—	513 802,22	1 347 637,87			
н13У	—	—	513 781,97	1 347 662,11			
н14У	—	—	513 783,72	1 347 663,59			
н15У	—	—	513 786,26	1 347 665,97			
н16У	—	—	513 787,53	1 347 666,14			
н17У	—	—	513 783,62	1 347 671,24			
н18У	—	—	513 780,09	1 347 679,65			
н1У	—	—	513 777,19	1 347 682,82			

2. Сведения о частях границ уточняемого земельного участка с кадастровым номером 36:16:1201001:15

Обозначение части границ		Горизонтальное проложение (S), м	Описание прохождения части границ	Отметка о наличии земельного спора о местоположении границ земельного участка
от т.	до т.			
1	2	3	4	5
н1У	н2У	4,01	—	—
н2У	н1У	3,32		
н1У	н4У	6,48		
н4У	н5У	8,31		
н5У	н12У	10,61		
н12У	н1У	25,73		

1	2	3	4	5
н1У	н2У	46,77	—	—
н2У	н3У	197,67		
н3У	н3У	20,56		
н3У	н10У	16,65		
н10У	н11У	25,38		
н11У	н12У	191,96		
н12У	н13У	31,59		
н13У	н14У	2,29		
н14У	н15У	3,48		
н15У	н16У	1,28		
н16У	н17У	6,43		
н17У	н18У	9,12		
н18У	н1У	4,30		

3. Общие сведения об уточняемом земельном участке с кадастровым номером 36:16:1201001:15

№ п/п	Наименование характеристики земельного участка	Значение характеристики
1	2	3
1	Адрес земельного участка	—
	Местоположение земельного участка (при отсутствии присвоенного адреса)	396316, Российская Федерация, Воронежская область, Новоусманский р-н, Трудолюбовка с, Патриотов ул, уч 18/2
	Дополнительные сведения о местоположении земельного участка	—
2	Площадь земельного участка ± величина погрешности определения площади ($P \pm \Delta P$), м ²	5200 ± 25
3	Формула, примененная для расчета предельной допустимой погрешности определения площади земельного участка (ΔP), м ²	$3,5 * 0,10 * \sqrt{(5\ 200,00)} = 25$
4	Площадь земельного участка согласно сведениям Единого государственного реестра недвижимости (Ркад), м ²	5 200
5	Оценка расхождения Р и Ркад ($P - P_{кад}$), м ²	0
6	Предельный минимальный и максимальный размеры земельного участка ($P_{мин}$ и $P_{макс}$), м ²	$P_{мин} = —$ $P_{макс} = —$
7	Кадастровый или иной номер (обозначение) здания, сооружения, объекта незавершенного строительства, расположенного на земельном участке	36:16:1201001:66
8	Иные сведения	—

1. Сведения о характерных точках границы уточняемого земельного участка с кадастровым номером 36:16:1201001:16

Зона № 1							
Обозначение характерных точек границ	Существующие координаты, м		Уточненные координаты, м		Метод определения координат	Средняя квадратическая погрешность определения координат характерной точки (Mt), м	Формулы, примененные для расчета средней квадратической погрешности определения координат характерной точки (Mt), м
	X	Y	X	Y			
1	2	3	4	5	6	7	8
н1У	—	—	513 786,81	1 347 686,65	Метод спутниковых геодезических измерений (определений)	0,10	—
н2У	—	—	513 817,33	1 347 651,21			
н3У	—	—	513 938,14	1 347 494,76			
н4У	—	—	513 951,49	1 347 504,44			
н5У	—	—	513 889,83	1 347 581,46			
н6У	—	—	513 821,53	1 347 666,75			
н7У	—	—	513 797,74	1 347 697,93			
н8У	—	—	513 794,99	1 347 701,12			
н9У	—	—	513 790,98	1 347 705,68			
н10У	—	—	513 786,94	1 347 710,37			
н11У	—	—	513 781,41	1 347 716,68			
н12У	—	—	513 769,50	1 347 705,68			
н1У	—	—	513 786,81	1 347 686,65			

2. Сведения о частях границ уточняемого земельного участка с кадастровым номером 36:16:1201001:16

Обозначение части границ		Горизонтальное проложение (S), м	Описание прохождения части границ	Отметка о наличии земельного спора о местоположении границ земельного участка
от т.	до т.			
1	2	3	4	5
н1У	н2У	46,77	—	—
н2У	н3У	197,67		
н3У	н4У	16,49		
н4У	н5У	98,66		
н5У	н6У	109,27		
н6У	н7У	39,22		
н7У	н8У	4,21		
н8У	н9У	6,07		
н9У	н10У	6,19		
н10У	н11У	8,39		
н11У	н12У	16,21		
н12У	н1У	25,73		

3. Общие сведения об уточняемом земельном участке с кадастровым номером 36:16:1201001:16

№ п/п	Наименование характеристики земельного участка	Значение характеристики
1	2	3
1	Адрес земельного участка	—
	Местоположение земельного участка (при отсутствии присвоенного адреса)	396316, Российская Федерация, Воронежская область, Новоусманский р-н, Трудолюбовка с, Патриотов ул, уч 19
	Дополнительные сведения о местоположении земельного участка	—
2	Площадь земельного участка ± величина погрешности определения площади ($P \pm \Delta P$), м ²	4000 ± 22
3	Формула, примененная для расчета предельной допустимой погрешности определения площади земельного участка (ΔP), м ²	$3,5 * 0,10 * \sqrt{(4\ 000,00)} = 22$
4	Площадь земельного участка согласно сведениям Единого государственного реестра недвижимости (Ркад), м ²	4 000
5	Оценка расхождения Р и Ркад ($P - P_{кад}$), м ²	0
6	Предельный минимальный и максимальный размеры земельного участка (Рмин и Рмакс), м ²	Рмин = — Рмакс = —

1	2	3
7	Кадастровый или иной номер (обозначение) здания, сооружения, объекта незавершенного строительства, расположенного на земельном участке	36:16:1201001:59
8	Иные сведения	Запрещение. Обременение возникает на основании: Постановление о запрете на совершение действий по регистрации (pdf) серия 7353162/15/36035-ИП, № 242854504/3635, документ выдан Коминтерновское РОСП судебный пристав-исполнитель Петюшик Юлия Валериевна Запрещение. Обременение возникает на основании: Постановление Коминтерновского районного отдела судебных приставов г. Воронежа Управления Федеральной службы судебных приставов по Воронежской области о запрете на совершение действий по регистрации Запрещение. Обременение возникает на основании: Постановление о запрете на совершение действий по регистрации документ выдан Коминтерновский РОСП г. Воронежа Запрещение. Обременение возникает на основании: Постановление судебного пристава-исполнителя документ выдан Коминтерновский РОСП по Воронежской области судебный пристав-исполнитель Сафронова Д.С.

1. Сведения о характерных точках границы уточняемого земельного участка с кадастровым номером 36:16:1201001:2

Зона № 1							
Обозначение характерных точек границ	Существующие координаты, м		Уточненные координаты, м		Метод определения координат	Средняя квадратическая погрешность определения координат характерной точки (Mt), м	Формулы, примененные для расчета средней квадратической погрешности определения координат характерной точки (Mt), м
	X	Y	X	Y			
1	2	3	4	5	6	7	8
н8У	—	—	513 677,51	1 347 578,96	Метод спутниковых геодезических измерений (определений)	0,10	—
н7У	—	—	513 801,92	1 347 418,82			
н3У	—	—	513 805,31	1 347 414,40			
н4У	—	—	513 822,88	1 347 429,77			
н5У	—	—	513 674,02	1 347 613,44			
н6У	—	—	513 668,59	1 347 610,83			

1	2	3	4	5	6	7	8
н9У	—	—	513 656,97	1 347 600,31	Метод спутниковых геодезических измерений (определений)	0,10	—
н8У	—	—	513 677,51	1 347 578,96			

2. Сведения о частях границ уточняемого земельного участка с кадастровым номером 36:16:1201001:2

Обозначение части границ		Горизонтальное проложение (S), м	Описание прохождения части границ	Отметка о наличии земельного спора о местоположении границ земельного участка
от т.	до т.			
1	2	3	4	5
н8У	н7У	202,79	—	—
н7У	н3У	5,57		
н3У	н4У	23,34		
н4У	н5У	236,42		
н5У	н6У	6,02		
н6У	н9У	15,67		
н9У	н8У	29,63		

3. Общие сведения об уточняемом земельном участке с кадастровым номером 36:16:1201001:2

№ п/п	Наименование характеристики земельного участка	Значение характеристики
1	2	3
1	Адрес земельного участка	—
	Местоположение земельного участка (при отсутствии присвоенного адреса)	396316, Российская Федерация, Воронежская область, Новоусманский р-н, Трудолюбовка с, Патриотов ул, уч 11
	Дополнительные сведения о местоположении земельного участка	—
2	Площадь земельного участка ± величина погрешности определения площади ($P \pm \Delta P$), м ²	5000 ± 25
3	Формула, примененная для расчета предельной допустимой погрешности определения площади земельного участка (ΔP), м ²	$3,5 * 0,10 * \sqrt{(5\ 000,00)} = 25$
4	Площадь земельного участка согласно сведениям Единого государственного реестра недвижимости (Ркад), м ²	5 000
5	Оценка расхождения Р и Ркад ($P - P_{кад}$), м ²	0
6	Предельный минимальный и максимальный размеры земельного участка ($P_{мин}$ и $P_{макс}$), м ²	$P_{мин} = —$ $P_{макс} = —$

1	2	3
7	Кадастровый или иной номер (обозначение) здания, сооружения, объекта незавершенного строительства, расположенного на земельном участке	36:16:1201001:43; 36:16:0000000:4856
8	Иные сведения	—

1. Сведения о характерных точках границы уточняемого земельного участка с кадастровым номером 36:16:1201001:24

Зона № 1

Обозначение характерных точек границ	Существующие координаты, м		Уточненные координаты, м		Метод определения координат	Средняя квадратическая погрешность определения координат характерной точки (Mt), м	Формулы, примененные для расчета средней квадратической погрешности определения координат характерной точки (Mt), м
	X	Y	X	Y			
1	2	3	4	5	6	7	8
н1У	—	—	513 966,23	1 347 875,87	Метод спутниковых геодезических измерений (определений)	0,10	—
н2У	—	—	513 961,73	1 347 881,06			
н3У	—	—	513 973,63	1 347 890,48			
н4У	—	—	513 978,76	1 347 885,53			
н5У	—	—	513 985,44	1 347 877,92			
н6У	—	—	513 988,71	1 347 874,29			
н7У	—	—	513 989,25	1 347 872,76			
н8У	—	—	513 995,34	1 347 863,94			
н9У	—	—	513 997,09	1 347 865,36			
н10У	—	—	514 019,20	1 347 836,98			

1	2	3	4	5	6	7	8
н11У	—	—	514 023,18	1 347 831,62	Метод спутниковых геодезических измерений (определений)	0,10	—
н12У	—	—	514 022,56	1 347 830,27			
н13У	—	—	514 147,56	1 347 660,16			
н14У	—	—	514 134,01	1 347 650,22			
н15У	—	—	514 009,79	1 347 823,43			
н16У	—	—	514 002,06	1 347 833,49			
н17У	—	—	513 998,18	1 347 838,21			
н18У	—	—	513 994,85	1 347 841,70			
н19У	—	—	513 991,00	1 347 846,63			
н20У	—	—	513 987,39	1 347 851,49			
н21У	—	—	513 985,35	1 347 854,19			
н22У	—	—	513 980,26	1 347 861,63			
н23У	—	—	513 979,48	1 347 862,49			
н24У	—	—	513 979,00	1 347 862,10			
н25У	—	—	513 974,84	1 347 865,53			
н6У	—	—	513 970,50	1 347 870,54			
н1У	—	—	513 966,23	1 347 875,87			

2. Сведения о частях границ уточняемого земельного участка с кадастровым номером 36:16:1201001:24

Обозначение части границ		Горизонтальное проложение (S), м	Описание прохождения части границ	Отметка о наличии земельного спора о местоположении границ земельного участка
от т.	до т.			
1	2	3	4	5
н1У	н2У	6,87	—	—
н2У	н3У	15,18		
н3У	н4У	7,13		
н4У	н5У	10,13		
н5У	н6У	4,89		
н6У	н7У	1,62		
н7У	н8У	10,72		
н8У	н9У	2,25		
н9У	н10У	35,98		
н10У	н11У	6,68		
н11У	н12У	1,49		
н12У	н13У	211,10		
н13У	н14У	16,80		
н14У	н15У	213,15		
н15У	н16У	12,69		
н16У	н17У	6,11		
н17У	н18У	4,82		
н18У	н19У	6,26		
н19У	н20У	6,05		
н20У	н21У	3,38		
н21У	н22У	9,01		
н22У	н23У	1,16		
н23У	н24У	0,62		
н24У	н25У	5,39		
н25У	н6У	6,63		
н6У	н1У	6,83		

3. Общие сведения об уточняемом земельном участке с кадастровым номером 36:16:1201001:24

№ п/п	Наименование характеристики земельного участка	Значение характеристики
1	2	3

1	2	3
1	Адрес земельного участка	—
	Местоположение земельного участка (при отсутствии присвоенного адреса)	396316, Российская Федерация, Воронежская область, Новоусманский р-н, Трудолюбовка с, Патриотов ул, уч 31
	Дополнительные сведения о местоположении земельного участка	—
2	Площадь земельного участка ± величина погрешности определения площади ($P \pm \Delta P$), м ²	4500 ± 23
3	Формула, примененная для расчета предельной допустимой погрешности определения площади земельного участка (ΔP), м ²	$3,5 * 0,10 * \sqrt{(4\ 500,00)} = 23$
4	Площадь земельного участка согласно сведениям Единого государственного реестра недвижимости ($P_{\text{кад}}$), м ²	4 500
5	Оценка расхождения P и $P_{\text{кад}}$ ($P - P_{\text{кад}}$), м ²	0
6	Предельный минимальный и максимальный размеры земельного участка ($P_{\text{мин}}$ и $P_{\text{макс}}$), м ²	$P_{\text{мин}} = \text{—}$ $P_{\text{макс}} = \text{—}$
7	Кадастровый или иной номер (обозначение) здания, сооружения, объекта незавершенного строительства, расположенного на земельном участке	36:16:1201001:81
8	Иные сведения	—

1. Сведения о характерных точках границы уточняемого земельного участка с кадастровым номером 36:16:1201001:31

Зона № <u>1</u>							
Обозначение характерных точек границ	Существующие координаты, м		Уточненные координаты, м		Метод определения координат	Средняя квадратическая погрешность определения координат характерной точки (M_t), м	Формулы, примененные для расчета средней квадратической погрешности определения координат характерной точки (M_t), м
	X	Y	X	Y			
1	2	3	4	5	6	7	8
н1У	—	—	513 948,99	1 347 765,75	Метод спутниковых геодезических измерений (определений)	0,10	—
н2У	—	—	513 962,25	1 347 747,73			
н3У	—	—	513 942,69	1 347 733,13			

1	2	3	4	5	6	7	8
н4У	—	—	513 924,66	1 347 757,29	Метод спутниковых геодезических измерений (определений)	0,10	—
н5У	—	—	513 880,57	1 347 809,12			
н6У	—	—	513 899,73	1 347 825,42			
н1У	—	—	513 948,99	1 347 765,75			

2. Сведения о частях границ уточняемого земельного участка с кадастровым номером 36:16:1201001:31

Обозначение части границ		Горизонтальное проложение (S), м	Описание прохождения части границ	Отметка о наличии земельного спора о местоположении границ земельного участка
от т.	до т.			
1	2	3	4	5
н1У	н2У	22,37	—	—
н2У	н3У	24,41		
н3У	н4У	30,15		
н4У	н5У	68,05		
н5У	н6У	25,16		
н6У	н1У	77,38		

3. Общие сведения об уточняемом земельном участке с кадастровым номером 36:16:1201001:31

№ п/п	Наименование характеристики земельного участка	Значение характеристики
1	2	3
1	Адрес земельного участка	—
	Местоположение земельного участка (при отсутствии присвоенного адреса)	396316, Российская Федерация, Воронежская область, Новоусманский р-н, Трудолюбовка с, Патриотов ул, уч 26
	Дополнительные сведения о местоположении земельного участка	—
2	Площадь земельного участка ± величина погрешности определения площади ($P \pm \Delta P$), м ²	2433 ± 17
3	Формула, примененная для расчета предельной допустимой погрешности определения площади земельного участка (ΔP), м ²	$3,5 * 0,10 * \sqrt{(2\ 433,00)} = 17$
4	Площадь земельного участка согласно сведениям Единого государственного реестра недвижимости (Ркад), м ²	2 433
5	Оценка расхождения Р и Ркад ($P - P_{кад}$), м ²	0

1	2	3
6	Предельный минимальный и максимальный размеры земельного участка (Р _{мин} и Р _{макс}), м ²	Р _{мин} = — Р _{макс} = —
7	Кадастровый или иной номер (обозначение) здания, сооружения, объекта незавершенного строительства, расположенного на земельном участке	36:16:1201001:49
8	Иные сведения	—

I. Сведения о характерных точках границы уточняемого земельного участка с кадастровым номером 36:16:1201001:32

Зона № 1							
Обозначение характерных точек границ	Существующие координаты, м		Уточненные координаты, м		Метод определения координат	Средняя квадратическая погрешность определения координат характерной точки (Mt), м	Формулы, примененные для расчета средней квадратической погрешности определения координат характерной точки (Mt), м
	X	Y	X	Y			
1	2	3	4	5	6	7	8
н1У	—	—	513 806,29	1 347 711,60	Метод спутниковых геодезических измерений (определений)	0,10	—
н2У	—	—	513 802,23	1 347 715,39			
н3У	—	—	513 797,94	1 347 720,25			
н4У	—	—	513 792,55	1 347 726,27			
н5У	—	—	513 808,81	1 347 740,75			
н6У	—	—	513 829,57	1 347 716,60			
н7У	—	—	513 822,79	1 347 710,69			
н8У	—	—	513 866,11	1 347 653,52			
н9У	—	—	513 857,96	1 347 646,47			

1	2	3	4	5	6	7	8
н10У	—	—	513 835,21	1 347 674,86	Метод спутниковых геодезических измерений (определений)	0,10	—
н11У	—	—	513 809,75	1 347 708,17			
н1У	—	—	513 806,29	1 347 711,60			

2. Сведения о частях границ уточняемого земельного участка с кадастровым номером 36:16:1201001:32

Обозначение части границ		Горизонтальное проложение (S), м	Описание прохождения части границ	Отметка о наличии земельного спора о местоположении границ земельного участка
от т.	до т.			
1	2	3	4	5
н1У	н2У	5,55	—	—
н2У	н3У	6,48		
н3У	н4У	8,08		
н4У	н5У	21,77		
н5У	н6У	31,85		
н6У	н7У	8,99		
н7У	н8У	71,73		
н8У	н9У	10,78		
н9У	н10У	36,38		
н10У	н11У	41,93		
н11У	н1У	4,87		

3. Общие сведения об уточняемом земельном участке с кадастровым номером 36:16:1201001:32

№ п/п	Наименование характеристики земельного участка	Значение характеристики
1	2	3
1	Адрес земельного участка	—
	Местоположение земельного участка (при отсутствии присвоенного адреса)	396316, Российская Федерация, Воронежская область, Новоусманский р-н, Трудолюбовка с, Пагриотов ул, уч 21
	Дополнительные сведения о местоположении земельного участка	—
2	Площадь земельного участка ± величина погрешности определения площади ($P \pm \Delta P$), м ²	1500 ± 14
3	Формула, примененная для расчета предельной допустимой погрешности определения площади земельного участка (ΔP), м ²	$3,5 * 0,10 * \sqrt{(1\ 500,00)} = 14$

1	2	3
4	Площадь земельного участка согласно сведениям Единого государственного реестра недвижимости (Ркад), м ²	1 500
5	Оценка расхождения Р и Ркад (Р - Ркад), м ²	0
6	Предельный минимальный и максимальный размеры земельного участка (Рмин и Рмакс), м ²	Рмин = — Рмакс = —
7	Кадастровый или иной номер (обозначение) здания, сооружения, объекта незавершенного строительства, расположенного на земельном участке	36:16:1201001:42
8	Иные сведения	—

I. Сведения о характерных точках границы уточняемого земельного участка с кадастровым номером 36:16:1201001:73

Зона № 1

Обозначение характерных точек границ	Существующие координаты, м		Уточненные координаты, м		Метод определения координат	Средняя квадратическая погрешность определения координат характерной точки (Mt), м	Формулы, примененные для расчета средней квадратической погрешности определения координат характерной точки (Mt), м
	X	Y	X	Y			
1	2	3	4	5	6	7	8
н1У	—	—	514 069,93	1 347 947,02	Метод спутниковых геодезических измерений (определений)	0,10	—
н2У	—	—	514 070,81	1 347 947,37			
н3У	—	—	514 054,53	1 347 964,71			
н4У	—	—	514 072,02	1 347 979,10			
н5У	—	—	514 083,72	1 347 963,23			
н6У	—	—	514 085,17	1 347 961,34			
н7У	—	—	514 085,63	1 347 961,56			
н8У	—	—	514 102,62	1 347 938,33			

1	2	3	4	5	6	7	8
н9У	—	—	514 103,75	1 347 936,39	Метод спутниковых геодезических измерений (определений)	0,10	—
н10У	—	—	514 087,60	1 347 924,38			
н1У	—	—	514 069,93	1 347 947,02			

2. Сведения о частях границ уточняемого земельного участка с кадастровым номером 36:16:1201001:73

Обозначение части границ		Горизонтальное проложение (S), м	Описание прохождения части границ	Отметка о наличии земельного спора о местоположении границ земельного участка
от т.	до т.			
1	2	3	4	5
н1У	н2У	0,95	—	—
н2У	н3У	23,78		
н3У	н4У	22,65		
н4У	н5У	19,72		
н5У	н6У	2,38		
н6У	н7У	0,51		
н7У	н8У	28,78		
н8У	н9У	2,25		
н9У	н10У	20,13		
н10У	н1У	28,72		

3. Общие сведения об уточняемом земельном участке с кадастровым номером 36:16:1201001:73

№ п/п	Наименование характеристики земельного участка	Значение характеристики
1	2	3
1	Адрес земельного участка	—
	Местоположение земельного участка (при отсутствии присвоенного адреса)	396316, Российская Федерация, Воронежская область, Новоусманский р-н, Трудолюбовка с, Патриотов ул, уч 36а
	Дополнительные сведения о местоположении земельного участка	—
2	Площадь земельного участка ± величина погрешности определения площади ($P \pm \Delta P$), м ²	1107 ± 12
3	Формула, примененная для расчета предельной допустимой погрешности определения площади земельного участка (ΔP), м ²	$3,5 * 0,10 * \sqrt{(1\ 107,00)} = 12$
4	Площадь земельного участка согласно сведениям Единого государственного реестра недвижимости (Ркад), м ²	1 107

1	2	3
5	Оценка расхождения Р и Ркад (Р - Ркад), м ²	0
6	Предельный минимальный и максимальный размеры земельного участка (Рмин и Рмакс), м ²	Рмин = — Рмакс = —
7	Кадастровый или иной номер (обозначение) здания, сооружения, объекта незавершенного строительства, расположенного на земельном участке	36:16:1201001:68
8	Иные сведения	—

1. Сведения о характерных точках границы уточняемого земельного участка с кадастровым номером 36:16:1201001:76

Зона № 1							
Обозначение характерных точек границ	Существующие координаты, м		Уточненные координаты, м		Метод определения координат	Средняя квадратическая погрешность определения координат характерной точки (Mt), м	Формулы, примененные для расчета средней квадратической погрешности определения координат характерной точки (Mt), м
	X	Y	X	Y			
1	2	3	4	5	6	7	8
н1У	—	—	513 631,20	1 347 516,24	Метод спутниковых геодезических измерений (определений)	0,10	—
н2У	—	—	513 628,20	1 347 518,93			
н3У	—	—	513 628,67	1 347 519,55			
н4У	—	—	513 625,33	1 347 522,39			
н5У	—	—	513 624,33	1 347 521,10			
н6У	—	—	513 621,40	1 347 523,35			
н7У	—	—	513 622,34	1 347 524,69			
н8У	—	—	513 619,74	1 347 526,62			
н9У	—	—	513 618,67	1 347 525,04			

1	2	3	4	5	6	7	8
н2У	—	—	513 610,67	1 347 530,64	Метод спутниковых геодезических измерений (определений)	0,10	—
н11У	—	—	513 603,24	1 347 535,80			
н12У	—	—	513 610,20	1 347 544,12			
н13У	—	—	513 626,67	1 347 530,35			
н14У	—	—	513 627,86	1 347 531,75			
н15У	—	—	513 634,40	1 347 523,70			
н16У	—	—	513 635,23	1 347 522,83			
н17У	—	—	513 653,21	1 347 500,17			
н18У	—	—	513 770,98	1 347 349,52			
н19У	—	—	513 765,18	1 347 345,19			
н20У	—	—	513 759,07	1 347 353,04			
н21У	—	—	513 647,99	1 347 495,75			
н1У	—	—	513 631,20	1 347 516,24			

2. Сведения о частях границ уточняемого земельного участка с кадастровым номером 36:16:1201001:76

Обозначение части границ		Горизонтальное проложение (S), м	Описание прохождения части границ	Отметка о наличии земельного спора о местоположении границ земельного участка
от т.	до т.			
1	2	3	4	5
н1У	н2У	4,03	—	—
н2У	н3У	0,78		
н3У	н4У	4,38		
н4У	н5У	1,63		
н5У	н6У	3,69		

1	2	3	4	5
н6У	н7У	1,64	—	—
н7У	н8У	3,24		
н8У	н9У	1,91		
н9У	н2У	9,77		
н2У	н11У	9,05		
н11У	н12У	10,85		
н12У	н13У	21,47		
н13У	н14У	1,84		
н14У	н15У	10,37		
н15У	н16У	1,20		
н16У	н17У	28,93		
н17У	н18У	191,22		
н18У	н19У	7,24		
н19У	н20У	9,95		
н20У	н21У	180,84		
н21У	н1У	26,49		

3. Общие сведения об уточняемом земельном участке с кадастровым номером 36:16:1201001:76

№ п/п	Наименование характеристики земельного участка	Значение характеристики
1	2	3
1	Адрес земельного участка	—
	Местоположение земельного участка (при отсутствии присвоенного адреса)	396316, Российская Федерация, Воронежская область, Новоусманский р-н, Трудолюбовка с, Патриотов ул, уч 8
	Дополнительные сведения о местоположении земельного участка	—
2	Площадь земельного участка ± величина погрешности определения площади ($P \pm \Delta P$), м ²	1848 ± 15
3	Формула, примененная для расчета предельной допустимой погрешности определения площади земельного участка (ΔP), м ²	$3,5 * 0,10 * \sqrt{(1\ 848,00)} = 15$
4	Площадь земельного участка согласно сведениям Единого государственного реестра недвижимости ($P_{\text{кад}}$), м ²	1 848
5	Оценка расхождения P и $P_{\text{кад}}$ ($P - P_{\text{кад}}$), м ²	0
6	Предельный минимальный и максимальный размеры земельного участка ($P_{\text{мин}}$ и $P_{\text{макс}}$), м ²	$P_{\text{мин}} = \text{—}$ $P_{\text{макс}} = \text{—}$

1	2	3
7	Кадастровый или иной номер (обозначение) здания, сооружения, объекта незавершенного строительства, расположенного на земельном участке	36:16:1201001:70
8	Иные сведения	—

1. Сведения о характерных точках границы уточняемого земельного участка с кадастровым номером 36:16:1201001:8

Зона № 1

Обозначение характерных точек границ	Существующие координаты, м		Уточненные координаты, м		Метод определения координат	Средняя квадратическая погрешность определения координат характерной точки (Mt), м	Формулы, примененные для расчета средней квадратической погрешности определения координат характерной точки (Mt), м
	X	Y	X	Y			
1	2	3	4	5	6	7	8
н1У	—	—	513 641,79	1 347 584,12	Метод спутниковых геодезических измерений (определений)	0,10	—
н2У	—	—	513 660,99	1 347 562,91			
н3У	—	—	513 682,83	1 347 536,25			
н4У	—	—	513 714,81	1 347 495,76			
н5У	—	—	513 784,70	1 347 407,27			
н6У	—	—	513 785,78	1 347 405,98			
н7У	—	—	513 801,92	1 347 418,82			
н8У	—	—	513 677,51	1 347 578,96			
н9У	—	—	513 656,97	1 347 600,31			
н1У	—	—	513 641,79	1 347 584,12			

2. Сведения о частях границ уточняемого земельного участка с кадастровым номером 36:16:1201001:8

Обозначение части границ		Горизонтальное проложение (S), м	Описание прохождения части границ	Отметка о наличии земельного спора о местоположении границ земельного участка
от т.	до т.			
1	2	3	4	5
н1У	н2У	28,61	—	—
н2У	н3У	34,46		
н3У	н4У	51,60		
н4У	н5У	112,76		
н5У	н6У	1,68		
н6У	н7У	20,62		
н7У	н8У	202,79		
н8У	н9У	29,63		
н9У	н1У	22,19		

3. Общие сведения об уточняемом земельном участке с кадастровым номером 36:16:1201001:8

№ п/п	Наименование характеристики земельного участка	Значение характеристики
1	2	3
1	Адрес земельного участка	—
	Местоположение земельного участка (при отсутствии присвоенного адреса)	396316, Российская Федерация, Воронежская область, Новоусманский р-н, Трудолюбовка с, Патриотов ул, уч 10
	Дополнительные сведения о местоположении земельного участка	—
2	Площадь земельного участка ± величина погрешности определения площади (P ± ΔP), м ²	5000 ± 25
3	Формула, примененная для расчета предельной допустимой погрешности определения площади земельного участка (ΔP), м ²	$3,5*0,10*\sqrt{(5\ 000,00)} = 25$
4	Площадь земельного участка согласно сведениям Единого государственного реестра недвижимости (Pкад), м ²	5 000
5	Оценка расхождения P и Pкад (P - Pкад), м ²	0
6	Предельный минимальный и максимальный размеры земельного участка (Pмин и Pмакс), м ²	Pмин = — Pмакс = —
7	Кадастровый или иной номер (обозначение) здания, сооружения, объекта незавершенного строительства, расположенного на земельном участке	36:16:1201001:64
8	Иные сведения	—

1. Сведения о характерных точках границы уточняемого земельного участка с кадастровым номером 36:16:1201004:13

Зона № 1							
Обозначение характерных точек границ	Существующие координаты, м		Уточненные координаты, м		Метод определения координат	Средняя квадратическая погрешность определения координат характерной точки (Mt), м	Формулы, примененные для расчета средней квадратической погрешности определения координат характерной точки (Mt), м
	X	Y	X	Y			
1	2	3	4	5	6	7	8
н1У	—	—	513 572,94	1 347 463,65	Метод спутниковых геодезических измерений (определений)	0,10	—
н2У	—	—	513 591,81	1 347 487,98			
н3У	—	—	513 612,75	1 347 471,74			
н4У	—	—	513 646,94	1 347 429,47			
н5У	—	—	513 624,54	1 347 407,06			
н1У	—	—	513 572,94	1 347 463,65			

2. Сведения о частях границ уточняемого земельного участка с кадастровым номером 36:16:1201004:13

Обозначение части границ		Горизонтальное проложение (S), м	Описание прохождения части границ	Отметка о наличии земельного спора о местоположении границ земельного участка
от т.	до т.			
1	2	3	4	5
н1У	н2У	30,79	—	—
н2У	н3У	26,50		
н3У	н4У	54,37		
н4У	н5У	31,69		
н5У	н1У	76,58		

3. Общие сведения об уточняемом земельном участке с кадастровым номером 36:16:1201004:13

№ п/п	Наименование характеристики земельного участка	Значение характеристики
1	2	3

1	2	3
1	Адрес земельного участка	—
	Местоположение земельного участка (при отсутствии присвоенного адреса)	396316, Российская Федерация, Воронежская область, Новоусманский р-н, Трудолюбовка с, Патриотов ул, уч 7а
	Дополнительные сведения о местоположении земельного участка	—
2	Площадь земельного участка \pm величина погрешности определения площади ($P \pm \Delta P$), м ²	2600 \pm 18
3	Формула, примененная для расчета предельной допустимой погрешности определения площади земельного участка (ΔP), м ²	$3,5 * 0,10 * \sqrt{(2\ 600,00)} = 18$
4	Площадь земельного участка согласно сведениям Единого государственного реестра недвижимости ($P_{\text{кад}}$), м ²	2 600
5	Оценка расхождения P и $P_{\text{кад}}$ ($P - P_{\text{кад}}$), м ²	0
6	Предельный минимальный и максимальный размеры земельного участка ($P_{\text{мин}}$ и $P_{\text{макс}}$), м ²	$P_{\text{мин}} = \text{—}$ $P_{\text{макс}} = \text{—}$
7	Кадастровый или иной номер (обозначение) здания, сооружения, объекта незавершенного строительства, расположенного на земельном участке	—
8	Иные сведения	—

Сведения об образуемых земельных участках

1. Сведения о характерных точках границ образуемых земельных участков

Обозначение земельного участка _____

Зона № _____

Обозначение характерных точек границ	Координаты, м		Метод определения координат	Средняя квадратическая погрешность определения координат характерной точки (Mt), м	Формулы, примененные для расчета средней квадратической погрешности определения координат характерной точки (Mt), м
	X	Y			
1	2	3	4	5	6

2. Сведения о частях границ образуемых земельных участков

Обозначение земельного участка _____

Обозначение части границ		Горизонтальное проложение (S), м	Описание прохождения части границ	Отметка о наличии земельного спора о местоположении границ земельного участка
от т.	до т.			
1	2	3	4	5

3. Общие сведения об образуемых земельных участках

Обозначение земельного участка _____

№ п/п	Наименование характеристики земельного участка	Значение характеристики
1	2	3
1	Адрес земельного участка	
2	Категория земель	
3	Вид разрешенного использования	
4	Площадь земельного участка ± величина погрешности определения площади ($P \pm \Delta P$), м ²	
5	Формула, примененная для расчета предельной допустимой погрешности определения площади земельного участка (ΔP), м ²	
6	Предельный минимальный и максимальный размеры земельного участка (Pмин) и (Pмакс), м ²	Pмин = Pмакс =
7	Кадастровый или иной номер (обозначение) здания, сооружения, объекта незавершенного строительства, расположенного на земельном участке	

1	2	3
8	Кадастровые номера исходных земельных участков	
	Иное	
9	Иные сведения	
4. Сведения о земельных участках, посредством которых обеспечивается доступ (проход или проезд от земельных участков общего пользования) к образуемым земельным участкам		
№ п/п	Кадастровый номер или обозначение земельного участка, для которого обеспечивается доступ	Кадастровый номер или обозначение земельного участка, посредством которого обеспечивается доступ
1	2	3

**Сведения об уточняемых земельных участках,
необходимые для исправления реестровых ошибок в сведениях о местоположении их границ**

I. Сведения о характерных точках границы уточняемого земельного участка с кадастровым номером 36:16:1201001:5

Зона № 1

Обозначение характерных точек границ	Существующие координаты, м		Уточненные координаты, м		Метод определения координат	Средняя квадратическая погрешность определения координат характерной точки (Mt), м	Формулы, примененные для расчета средней квадратической погрешности определения координат характерной точки (Mt), м
	X	Y	X	Y			
1	2	3	4	5	6	7	8
1	-5 199 782,02	-2 000 175,41	—	—	—	—	
2	-5 199 768,17	-2 000 170,30	—	—			
3	-5 199 864,24	-1 999 972,27	—	—			
4	-5 199 879,19	-1 999 942,52	—	—			
5	-5 199 887,32	-1 999 927,34	—	—			
6	-5 199 900,74	-1 999 903,85	—	—			
7	-5 199 914,76	-1 999 911,55	—	—			
8	-5 199 880,38	-1 999 980,29	—	—			
н1У	—	—	513 989,73	1 347 508,51	Метод спутниковых геодезических измерений (определений)	0,10	—
н2У	—	—	514 002,27	1 347 518,02			
н3У	—	—	513 870,18	1 347 691,02			
н4У	—	—	513 838,86	1 347 730,96			
н5У	—	—	513 837,73	1 347 730,12			
н6У	—	—	513 826,87	1 347 742,70			
н7У	—	—	513 818,63	1 347 749,43			

1	2	3	4	5	6	7	8
н5У	—	—	513 808,81	1 347 740,75	Метод спутниковых геодезических измерений (определений)	0,10	—
н6У	—	—	513 829,57	1 347 716,60			
н10У	—	—	513 841,60	1 347 700,36			
н11У	—	—	513 856,47	1 347 680,43			
н12У	—	—	513 910,33	1 347 610,05			
н13У	—	—	513 972,64	1 347 529,31			
н1У	—	—	513 989,73	1 347 508,51			

2. Сведения о частях границ уточняемого земельного участка с кадастровым номером 36:16:1201001:5

Обозначение части границ		Горизонтальное проложение (S), м	Описание прохождения части границ	Отметка о наличии земельного спора о местоположении границ земельного участка
от т. 1	до т. 2			
1	2	3	4	5
н1У	н2У	15,74	—	—
н2У	н3У	217,66		
н3У	н4У	50,76		
н4У	н5У	1,41		
н5У	н6У	16,62		
н6У	н7У	10,64		
н7У	н5У	13,11		
н5У	н6У	31,85		
н6У	н10У	20,21		
н10У	н11У	24,87		
н11У	н12У	88,62		
н12У	н13У	101,99		
н13У	н1У	26,92		

3. Характеристики уточняемого земельного участка с кадастровым номером 36:16:1201001:5

№ п/п	Наименование характеристики земельного участка	Значение характеристики
1	2	3

1	2	3
1	Площадь земельного участка ± величина погрешности определения площади ($P \pm \Delta P$), м ²	4936 ± 25
2	Формула, примененная для расчета предельной допустимой погрешности определения площади земельного участка (ΔP), м ²	$3,5 * 0,10 * \sqrt{(4\ 936,00)} = 25$
3	Иные сведения	—

Описание местоположения здания, сооружения, объекта незавершенного строительства на земельном участке

1. Сведения о характерных точках контура

вид объекта недвижимости (здание, сооружение, объект незавершенного строительства) _____

кадастровый номер (обозначение) 36:16:1201001:83

Зона № 1

Номер контура	Номера характерных точек контура	Существующие			Уточненные			Метод определения координат	Средняя квадратическая погрешность определения координат характерной точки (Mt), м	Формулы, примененные для расчета средней квадратической погрешности определения координат характерной точки (Mt), м
		координаты, м		R, м	координаты, м		R, м			
		X	Y		X	Y				
1	2	3	4	5	6	7	8	9	10	11
—	н10	—	—	—	513 605,41	1 347 523,38	—	Метод спутниковых геодезических измерений (определений)	0,10	—
	н20	—	—	—	513 610,67	1 347 530,64	—			
	н30	—	—	—	513 618,42	1 347 525,22	—			
	н40	—	—	—	513 613,05	1 347 517,82	—			
	н10	—	—	—	513 605,41	1 347 523,38	—			

2. Характеристики здания, сооружения, объекта незавершенного строительства с кадастровым номером (обозначением) 36:16:1201001:83

№ п/п	Наименование характеристики	Значение характеристики
1	2	3
1	Вид объекта недвижимости	Здание
2	Ранее присвоенный государственный учетный номер здания, сооружения, объекта незавершенного строительства (кадастровый, инвентарный или условный номер)	Инвентарный номер 19589, Условный номер 36-36-17/039/2010-006

1	2	3
3	Кадастровый номер земельного участка (земельных участков), в границах которого (которых) расположено здание, сооружение, объект незавершенного строительства	36:16:1201001:6
4	Номер кадастрового квартала (кадастровых кварталов), в пределах которого (которых) расположено здание, сооружение, объекта незавершенного строительства	36:16:1201001
5	Адрес здания, сооружения, объекта незавершенного строительства	—
	Местоположение здания, сооружения, объекта незавершенного строительства	396316, Российская Федерация, Воронежская область, Новоусманский р-н, Трудолюбовка с, Патриотов ул, д 8/1
	Дополнительные сведения о местоположении	—
6	Иные сведения	—

1. Сведения о характерных точках контура

вид объекта недвижимости (здание, сооружение, объект незавершенного строительства)

кадастровый номер (обозначение) 36:16:1201001:82

Зона № 1

Номер контура	Номера характерных точек контура	Существующие			Уточненные			Метод определения координат	Средняя квадратическая погрешность определения координат характерной точки (Mt), м	Формулы, примененные для расчета средней квадратической погрешности определения координат характерной точки (Mt), м
		координаты, м		R, м	координаты, м		R, м			
		X	Y		X	Y				
1	2	3	4	5	6	7	8	9	10	11
—	н10	—	—	—	513 767,91	1 347 684,06	—	Метод спутниковых геодезических измерений (определений)	0,10	—
	н10	—	—	—	513 771,48	1 347 687,26	—			
	н60	—	—	—	513 767,36	1 347 692,08	—			

1	2	3	4	5	6	7	8	9	10	11
—	н4О	—	—	—	513 763,68	1 347 688,78	—	Метод спутниковых геодезических измерений (определений)	0,10	—
	н1О	—	—	—	513 767,91	1 347 684,06	—			

2. Характеристики здания, сооружения, объекта незавершенного строительства с кадастровым номером (обозначением) 36:16:1201001:82

№ п/п	Наименование характеристики	Значение характеристики
1	2	3
1	Вид объекта недвижимости	Здание
2	Ранее присвоенный государственный учетный номер здания, сооружения, объекта незавершенного строительства (кадастровый, инвентарный или условный номер)	Инвентарный номер 19597, Условный номер 36-36-17/007/2007-404
3	Кадастровый номер земельного участка (земельных участков), в границах которого (которых) расположено здание, сооружение, объект незавершенного строительства	36:16:1201001:14
4	Номер кадастрового квартала (кадастровых кварталов), в пределах которого (которых) расположено здание, сооружение, объекта незавершенного строительства	36:16:1201001
5	Адрес здания, сооружения, объекта незавершенного строительства	—
	Местоположение здания, сооружения, объекта незавершенного строительства	396316, Российская Федерация, Воронежская область, Новоусманский р-н, Трудолюбовка с, Патриотов ул, д 18/1
	Дополнительные сведения о местоположении	—
6	Иные сведения	—

1. Сведения о характерных точках контура

вид объекта недвижимости (здание, сооружение, объект незавершенного строительства)

кадастровый номер (обозначение) 36:16:1201001:81

Зона № 1

Номер контура	Номера характерных точек контура	Существующие			Уточненные			Метод определения координат	Средняя квадратическая погрешность определения координат характерной точки (Mt), м	Формулы, примененные для расчета средней квадратической погрешности определения координат характерной точки (Mt), м
		координаты, м		R, м	координаты, м		R, м			
		X	Y		X	Y				
1	2	3	4	5	6	7	8	9	10	11
—	н10	—	—	—	513 966,23	1 347 875,87	—	Метод спутниковых геодезических измерений (определений)	0,10	—
	н20	—	—	—	513 974,28	1 347 882,45	—			
	н30	—	—	—	513 981,25	1 347 873,92	—			
	н40	—	—	—	513 977,33	1 347 870,72	—			
	н50	—	—	—	513 974,64	1 347 874,02	—			
	н60	—	—	—	513 970,50	1 347 870,54	—			
	н10	—	—	—	513 966,23	1 347 875,87	—			

2. Характеристики здания, сооружения, объекта незавершенного строительства с кадастровым номером (обозначением) 36:16:1201001:81

№ п/п	Наименование характеристики	Значение характеристики
1	2	3

1	2	3
1	Вид объекта недвижимости	Здание
2	Ранее присвоенный государственный учетный номер здания, сооружения, объекта незавершенного строительства (кадастровый, инвентарный или условный номер)	Инвентарный номер 2569-Ф, Условный номер 36-36-17/098/2011-013
3	Кадастровый номер земельного участка (земельных участков), в границах которого (которых) расположено здание, сооружение, объект незавершенного строительства	36:16:1201001:24
4	Номер кадастрового квартала (кадастровых кварталов), в пределах которого (которых) расположено здание, сооружение, объекта незавершенного строительства	36:16:1201001
5	Адрес здания, сооружения, объекта незавершенного строительства	—
	Местоположение здания, сооружения, объекта незавершенного строительства	396316, Российская Федерация, Воронежская область, Новоусманский р-н, Трудюлюбовка с, Патриотов ул, д 31
	Дополнительные сведения о местоположении	—
6	Иные сведения	—

1. Сведения о характерных точках контура

вид объекта недвижимости (здание, сооружение, объект незавершенного строительства)

кадастровый номер (обозначение) 36:16:1201001:78

Зона № 1

Номер контура	Номера характерных точек контура	Существующие			Уточненные			Метод определения координат	Средняя квадратическая погрешность определения координат характерной точки (Mt), м	Формулы, примененные для расчета средней квадратической погрешности определения координат характерной точки (Mt), м
		координаты, м		R, м	координаты, м		R, м			
		X	Y		X	Y				
1	2	3	4	5	6	7	8	9	10	11
—	n10	—	—	—	513 945,85	1 347 848,32	—	Метод спутниковых геодезических измерений (определений)	0,10	—
	n20	—	—	—	513 940,73	1 347 853,81	—			

1	2	3	4	5	6	7	8	9	10	11
—	н3О	—	—	—	513 932,04	1 347 845,70	—	Метод спутниковых геодезических измерений (определений)	0,10	—
	н4О	—	—	—	513 937,16	1 347 840,21	—			
	н1О	—	—	—	513 945,85	1 347 848,32	—			

2. Характеристики здания, сооружения, объекта незавершенного строительства с кадастровым номером (обозначением) 36:16:1201001:78

№ п/п	Наименование характеристики	Значение характеристики
1	2	3
1	Вид объекта недвижимости	Здание
2	Ранее присвоенный государственный учетный номер здания, сооружения, объекта незавершенного строительства (кадастровый, инвентарный или условный номер)	Инвентарный номер 2706-Ф, Условный номер 36-36-17/029/2012-300
3	Кадастровый номер земельного участка (земельных участков), в границах которого (которых) расположено здание, сооружение, объект незавершенного строительства	36:16:1201001:21
4	Номер кадастрового квартала (кадастровых кварталов), в пределах которого (которых) расположено здание, сооружение, объекта незавершенного строительства	36:16:1201001
5	Адрес здания, сооружения, объекта незавершенного строительства	—
	Местоположение здания, сооружения, объекта незавершенного строительства	396316, Российская Федерация, Воронежская область, Новоусманский р-н, Трудолюбовка с, Патриотов ул, д 28
	Дополнительные сведения о местоположении	—
6	Иные сведения	—

1. Сведения о характерных точках контура

вид объекта недвижимости (здание, сооружение, объект незавершенного строительства)

кадастровый номер (обозначение) 36:16:1201001:77

Зона № 1

Номер контура	Номера характерных точек контура	Существующие			Уточненные			Метод определения координат	Средняя квадратическая погрешность определения координат характерной точки (Mt), м	Формулы, примененные для расчета средней квадратической погрешности определения координат характерной точки (Mt), м
		координаты, м		R, м	координаты, м		R, м			
		X	Y		X	Y				
1	2	3	4	5	6	7	8	9	10	11
—	н10	—	—	—	513 995,51	1 347 891,14	—	Метод спутниковых геодезических измерений (определений)	0,10	—
	н20	—	—	—	514 004,32	1 347 899,43	—			
	н30	—	—	—	513 996,93	1 347 907,29	—			
	н40	—	—	—	513 994,08	1 347 904,60	—			
	н50	—	—	—	513 996,43	1 347 902,11	—			
	н60	—	—	—	513 990,57	1 347 896,44	—			
	н10	—	—	—	513 995,51	1 347 891,14	—			

2. Характеристики здания, сооружения, объекта незавершенного строительства с кадастровым номером (обозначением) 36:16:1201001:77

№ п/п	Наименование характеристики	Значение характеристики
1	2	3

1	2	3
1	Вид объекта недвижимости	Здание
2	Ранее присвоенный государственный учетный номер здания, сооружения, объекта незавершенного строительства (кадастровый, инвентарный или условный номер)	Инвентарный номер 4530-ф
3	Кадастровый номер земельного участка (земельных участков), в границах которого (которых) расположено здание, сооружение, объект незавершенного строительства	36:16:1201001:26
4	Номер кадастрового квартала (кадастровых кварталов), в пределах которого (которых) расположено здание, сооружение, объекта незавершенного строительства	36:16:1201001
5	Адрес здания, сооружения, объекта незавершенного строительства	—
	Местоположение здания, сооружения, объекта незавершенного строительства	396316, Российская Федерация, Воронежская область, Новоусманский р-н, Трудолюбовка с, Патриотов ул, д 33
	Дополнительные сведения о местоположении	—
6	Иные сведения	—

1. Сведения о характерных точках контура

вид объекта недвижимости (здание, сооружение, объект незавершенного строительства)

кадастровый номер (обозначение) 36:16:1201001:71

Зона № 1

Номер контура	Номера характерных точек контура	Существующие			Уточненные			Метод определения координат	Средняя квадратическая погрешность определения координат характерной точки (Mt), м	Формулы, примененные для расчета средней квадратической погрешности определения координат характерной точки (Mt), м
		координаты, м		R, м	координаты, м		R, м			
		X	Y		X	Y				
1	2	3	4	5	6	7	8	9	10	11
—	n10	—	—	—	513 625,17	1 347 536,27	—	Метод спутниковых геодезических измерений (определений)	0,10	—
	n20	—	—	—	513 629,10	1 347 540,20	—			

1	2	3	4	5	6	7	8	9	10	11
—	н3О	—	—	—	513 622,84	1 347 546,46	—	Метод спутниковых геодезических измерений (определений)	0,10	—
	н4О	—	—	—	513 618,91	1 347 542,53	—			
	н1О	—	—	—	513 625,17	1 347 536,27	—			

2. Характеристики здания, сооружения, объекта незавершенного строительства с кадастровым номером (обозначением) 36:16:1201001:71

№ п/п	Наименование характеристики	Значение характеристики
1	2	3
1	Вид объекта недвижимости	Здание
2	Ранее присвоенный государственный учетный номер здания, сооружения, объекта незавершенного строительства (кадастровый, инвентарный или условный номер)	Инвентарный номер 19558, Инвентарный номер 19588, Условный номер 36:16:12 01 001:0001:19558
3	Кадастровый номер земельного участка (земельных участков), в границах которого (которых) расположено здание, сооружение, объект незавершенного строительства	36:16:1201001:1
4	Номер кадастрового квартала (кадастровых кварталов), в пределах которого (которых) расположено здание, сооружение, объекта незавершенного строительства	36:16:1201001
5	Адрес здания, сооружения, объекта незавершенного строительства	—
	Местоположение здания, сооружения, объекта незавершенного строительства	396316, Российская Федерация, Воронежская область, Новоусманский р-н, Трудолюбовка с, Патриотов ул, д 8А
	Дополнительные сведения о местоположении	—
6	Иные сведения	—

1. Сведения о характерных точках контура

вид объекта недвижимости (здание, сооружение, объект незавершенного строительства) _____

кадастровый номер (обозначение) 36:16:1201001:70

Зона № 1

Номер контура	Номера характерных точек контура	Существующие			Уточненные			Метод определения координат	Средняя квадратическая погрешность определения координат характерной точки (Mt), м	Формулы, примененные для расчета средней квадратической погрешности определения координат характерной точки (Mt), м
		координаты, м		R, м	координаты, м		R, м			
		X	Y		X	Y				
1	2	3	4	5	6	7	8	9	10	11
—	н20	—	—	—	513 610,67	1 347 530,64	—	Метод спутниковых геодезических измерений (определений)	0,10	—
	н20	—	—	—	513 614,10	1 347 535,37	—			
	н30	—	—	—	513 618,76	1 347 532,00	—			
	н40	—	—	—	513 620,14	1 347 533,90	—			
	н50	—	—	—	513 623,14	1 347 531,72	—			
	н30	—	—	—	513 618,42	1 347 525,22	—			
	н20	—	—	—	513 610,67	1 347 530,64	—			

2. Характеристики здания, сооружения, объекта незавершенного строительства с кадастровым номером (обозначением) 36:16:1201001:70

№ п/п	Наименование характеристики	Значение характеристики
1	2	3

1	2	3
1	Вид объекта недвижимости	Здание
2	Ранее присвоенный государственный учетный номер здания, сооружения, объекта незавершенного строительства (кадастровый, инвентарный или условный номер)	Инвентарный номер 19587, Условный номер 36-36-17/039/2010-007
3	Кадастровый номер земельного участка (земельных участков), в границах которого (которых) расположено здание, сооружение, объект незавершенного строительства	36:16:1201001:76
4	Номер кадастрового квартала (кадастровых кварталов), в пределах которого (которых) расположено здание, сооружение, объекта незавершенного строительства	36:16:1201001
5	Адрес здания, сооружения, объекта незавершенного строительства	—
	Местоположение здания, сооружения, объекта незавершенного строительства	396316, Российская Федерация, Воронежская область, Новоусманский р-н, Трудюлюбовка с, Патриотов ул, д 8
	Дополнительные сведения о местоположении	—
6	Иные сведения	—

1. Сведения о характерных точках контура

вид объекта недвижимости (здание, сооружение, объект незавершенного строительства)

кадастровый номер (обозначение) 36:16:1201001:69

Зона № 1

Номер контура	Номера характерных точек контура	Существующие			Уточненные			Метод определения координат	Средняя квадратическая погрешность определения координат характерной точки (Mt), м	Формулы, примененные для расчета средней квадратической погрешности определения координат характерной точки (Mt), м
		координаты, м		R, м	координаты, м		R, м			
		X	Y		X	Y				
1	2	3	4	5	6	7	8	9	10	11
—	n10	—	—	—	513 596,01	1 347 497,34	—	Метод спутниковых геодезических измерений (определений)	0,10	—
	n20	—	—	—	513 586,73	1 347 501,18	—			

1	2	3	4	5	6	7	8	9	10	11
—	н30	—	—	—	513 591,50	1 347 512,70	—	Метод спутниковых геодезических измерений (определений)	0,10	—
	н40	—	—	—	513 598,13	1 347 509,95	—			
	н50	—	—	—	513 595,19	1 347 502,87	—			
	н60	—	—	—	513 597,84	1 347 501,77	—			
	н10	—	—	—	513 596,01	1 347 497,34	—			

2. Характеристики здания, сооружения, объекта незавершенного строительства с кадастровым номером (обозначением) 36:16:1201001:69

№ п/п	Наименование характеристики	Значение характеристики
1	2	3
1	Вид объекта недвижимости	Здание
2	Ранее присвоенный государственный учетный номер здания, сооружения, объекта незавершенного строительства (кадастровый, инвентарный или условный номер)	Инвентарный номер 19586
3	Кадастровый номер земельного участка (земельных участков), в границах которого (которых) расположено здание, сооружение, объект незавершенного строительства	—
4	Номер кадастрового квартала (кадастровых кварталов), в пределах которого (которых) расположено здание, сооружение, объекта незавершенного строительства	36:16:1201001
5	Адрес здания, сооружения, объекта незавершенного строительства	—
	Местоположение здания, сооружения, объекта незавершенного строительства	396316, Российская Федерация, Воронежская область, Новоусманский р-н, Трудолюбовка с, Патриотов ул, д 7
	Дополнительные сведения о местоположении	—
6	Иные сведения	—

1. Сведения о характерных точках контура

вид объекта недвижимости (здание, сооружение, объект незавершенного строительства)

кадастровый номер (обозначение) 36:16:1201001:68

Зона № 1

Номер контура	Номера характерных точек контура	Существующие			Уточненные			Метод определения координат	Средняя квадратическая погрешность определения координат характерной точки (Mt), м	Формулы, примененные для расчета средней квадратической погрешности определения координат характерной точки (Mt), м
		координаты, м		R, м	координаты, м		R, м			
		X	Y		X	Y				
1	2	3	4	5	6	7	8	9	10	11
—	н10	—	—	—	514 065,16	1 347 959,08	—	Метод спутниковых геодезических измерений (определений)	0,10	—
	н20	—	—	—	514 068,94	1 347 962,39	—			
	н30	—	—	—	514 069,82	1 347 961,38	—			
	н40	—	—	—	514 073,83	1 347 964,88	—			
	н50	—	—	—	514 068,89	1 347 970,54	—			
	н60	—	—	—	514 069,25	1 347 970,86	—			
	н70	—	—	—	514 067,86	1 347 972,45	—			
	н80	—	—	—	514 063,75	1 347 968,83	—			

1	2	3	4	5	6	7	8	9	10	11
—	н90	—	—	—	514 065,16	1 347 967,23	—	Метод спутниковых геодезических измерений (определений)	0,10	—
	н100	—	—	—	514 061,12	1 347 963,67	—			
	н10	—	—	—	514 065,16	1 347 959,08	—			

2. Характеристики здания, сооружения, объекта незавершенного строительства с кадастровым номером (обозначением) 36:16:1201001:68

№ п/п	Наименование характеристики	Значение характеристики
1	2	3
1	Вид объекта недвижимости	Здание
2	Ранее присвоенный государственный учетный номер здания, сооружения, объекта незавершенного строительства (кадастровый, инвентарный или условный номер)	Инвентарный номер 19616, Кадастровый номер 36:16:1201001:79, Условный номер 36-16-2(2):00-01-99:36-a-01
3	Кадастровый номер земельного участка (земельных участков), в границах которого (которых) расположено здание, сооружение, объект незавершенного строительства	36:16:1201001:73
4	Номер кадастрового квартала (кадастровых кварталов), в пределах которого (которых) расположено здание, сооружение, объекта незавершенного строительства	36:16:1201001
5	Адрес здания, сооружения, объекта незавершенного строительства	—
	Местоположение здания, сооружения, объекта незавершенного строительства	396316, Российская Федерация, Воронежская область, Новоусманский р-н, Трудолюбовка с, Патриотов ул, д 36А
	Дополнительные сведения о местоположении	—
6	Иные сведения	—

1. Сведения о характерных точках контура

вид объекта недвижимости (здание, сооружение, объект незавершенного строительства)

кадастровый номер (обозначение) 36:16:1201001:66

Зона № 1

Номер контура	Номера характерных точек контура	Существующие			Уточненные			Метод определения координат	Средняя квадратическая погрешность определения координат характерной точки (Mt), м	Формулы, примененные для расчета средней квадратической погрешности определения координат характерной точки (Mt), м
		координаты, м		R, м	координаты, м		R, м			
		X	Y		X	Y				
1	2	3	4	5	6	7	8	9	10	11
—	н10	—	—	—	513 771,48	1 347 687,26	—	Метод спутниковых геодезических измерений (определений)	0,10	—
	н20	—	—	—	513 778,05	1 347 693,16	—			
	н30	—	—	—	513 771,23	1 347 700,76	—			
	н40	—	—	—	513 766,69	1 347 696,69	—			
	н50	—	—	—	513 769,28	1 347 693,80	—			
	н60	—	—	—	513 767,36	1 347 692,08	—			
	н10	—	—	—	513 771,48	1 347 687,26	—			

2. Характеристики здания, сооружения, объекта незавершенного строительства с кадастровым номером (обозначением) 36:16:1201001:66

№ п/п	Наименование характеристики	Значение характеристики
1	2	3

1	2	3
1	Вид объекта недвижимости	Здание
2	Ранее присвоенный государственный учетный номер здания, сооружения, объекта незавершенного строительства (кадастровый, инвентарный или условный номер)	Инвентарный номер 19599, Инвентарный номер 2873, Условный номер 36-36-17/056/2010-434
3	Кадастровый номер земельного участка (земельных участков), в границах которого (которых) расположено здание, сооружение, объект незавершенного строительства	36:16:1201001:15
4	Номер кадастрового квартала (кадастровых кварталов), в пределах которого (которых) расположено здание, сооружение, объекта незавершенного строительства	36:16:1201001
5	Адрес здания, сооружения, объекта незавершенного строительства	—
	Местоположение здания, сооружения, объекта незавершенного строительства	396316, Российская Федерация, Воронежская область, Новоусманский р-н, Трудюлюбовка с, Патриотов ул, д 18/2
	Дополнительные сведения о местоположении	—
6	Иные сведения	—

1. Сведения о характерных точках контура

вид объекта недвижимости (здание, сооружение, объект незавершенного строительства)

кадастровый номер (обозначение) 36:16:1201001:65

Зона № 1

Номер контура	Номера характерных точек контура	Существующие			Уточненные			Метод определения координат	Средняя квадратическая погрешность определения координат характерной точки (Mt), м	Формулы, примененные для расчета средней квадратической погрешности определения координат характерной точки (Mt), м
		координаты, м		R, м	координаты, м		R, м			
		X	Y		X	Y				
1	2	3	4	5	6	7	8	9	10	11
—	n10	—	—	—	513 709,61	1 347 628,53	—	Метод спутниковых геодезических измерений (определений)	0,10	—
	n20	—	—	—	513 718,68	1 347 636,74	—			

1	2	3	4	5	6	7	8	9	10	11
—	н30	—	—	—	513 711,80	1 347 644,34	—	Метод спутниковых геодезических измерений (определений)	0,10	—
	н40	—	—	—	513 708,26	1 347 641,14	—			
	н50	—	—	—	513 710,25	1 347 638,94	—			
	н60	—	—	—	513 704,72	1 347 633,94	—			
	н10	—	—	—	513 709,61	1 347 628,53	—			

2. Характеристики здания, сооружения, объекта незавершенного строительства с кадастровым номером (обозначением) 36:16:1201001:65

№ п/п	Наименование характеристики	Значение характеристики
1	2	3
1	Вид объекта недвижимости	Здание
2	Ранее присвоенный государственный учетный номер здания, сооружения, объекта незавершенного строительства (кадастровый, инвентарный или условный номер)	Инвентарный номер 19594, Условный номер 36-36-17/039/2010-326
3	Кадастровый номер земельного участка (земельных участков), в границах которого (которых) расположено здание, сооружение, объект незавершенного строительства	36:16:1201001:11
4	Номер кадастрового квартала (кадастровых кварталов), в пределах которого (которых) расположено здание, сооружение, объекта незавершенного строительства	36:16:1201001
5	Адрес здания, сооружения, объекта незавершенного строительства	—
	Местоположение здания, сооружения, объекта незавершенного строительства	396316, Российская Федерация, Воронежская область, Новоусманский р-н, Трудолюбовка с, Патриотов ул, д 14
	Дополнительные сведения о местоположении	—
6	Иные сведения	—

1. Сведения о характерных точках контура

вид объекта недвижимости (здание, сооружение, объект незавершенного строительства)

кадастровый номер (обозначение) 36:16:1201001:64

Зона № 1

Номер контура	Номера характерных точек контура	Существующие			Уточненные			Метод определения координат	Средняя квадратическая погрешность определения координат характерной точки (Mt), м	Формулы, примененные для расчета средней квадратической погрешности определения координат характерной точки (Mt), м
		координаты, м		R, м	координаты, м		R, м			
		X	Y		X	Y				
1	2	3	4	5	6	7	8	9	10	11
—	н10	—	—	—	513 653,90	1 347 576,23	—	Метод спутниковых геодезических измерений (определений)	0,10	—
	н20	—	—	—	513 665,19	1 347 587,25	—			
	н30	—	—	—	513 657,87	1 347 594,75	—			
	н40	—	—	—	513 652,89	1 347 589,88	—			
	н50	—	—	—	513 654,97	1 347 587,75	—			
	н60	—	—	—	513 648,66	1 347 581,59	—			
	н10	—	—	—	513 653,90	1 347 576,23	—			

2. Характеристики здания, сооружения, объекта незавершенного строительства с кадастровым номером (обозначением) 36:16:1201001:64

№ п/п	Наименование характеристики	Значение характеристики
1	2	3

1	2	3
1	Вид объекта недвижимости	Здание
2	Ранее присвоенный государственный учетный номер здания, сооружения, объекта незавершенного строительства (кадастровый, инвентарный или условный номер)	Инвентарный номер 19590, Условный номер 36-36-17/027/2010-394
3	Кадастровый номер земельного участка (земельных участков), в границах которого (которых) расположено здание, сооружение, объект незавершенного строительства	36:16:1201001:8
4	Номер кадастрового квартала (кадастровых кварталов), в пределах которого (которых) расположено здание, сооружение, объекта незавершенного строительства	36:16:1201001
5	Адрес здания, сооружения, объекта незавершенного строительства	—
	Местоположение здания, сооружения, объекта незавершенного строительства	396316, Российская Федерация, Воронежская область, Новоусманский р-н, Трудюлюбовка с, Патриотов ул, д 10
	Дополнительные сведения о местоположении	—
6	Иные сведения	—

1. Сведения о характерных точках контура

вид объекта недвижимости (здание, сооружение, объект незавершенного строительства)

кадастровый номер (обозначение) 36:16:1201001:60

Зона № 1

Номер контура	Номера характерных точек контура	Существующие			Уточненные			Метод определения координат	Средняя квадратическая погрешность определения координат характерной точки (Mt), м	Формулы, примененные для расчета средней квадратической погрешности определения координат характерной точки (Mt), м
		координаты, м		R, м	координаты, м		R, м			
		X	Y		X	Y				
1	2	3	4	5	6	7	8	9	10	11
—	n10	—	—	—	514 044,26	1 347 948,79	—	Метод спутниковых геодезических измерений (определений)	0,10	—
	n20	—	—	—	514 054,48	1 347 957,81	—			

1	2	3	4	5	6	7	8	9	10	11
—	н30	—	—	—	514 059,43	1 347 952,20	—	Метод спутниковых геодезических измерений (определений)	0,10	—
	н40	—	—	—	514 054,83	1 347 948,14	—			
	н50	—	—	—	514 058,59	1 347 943,87	—			
	н60	—	—	—	514 052,96	1 347 938,91	—			
	н10	—	—	—	514 044,26	1 347 948,79	—			

2. Характеристики здания, сооружения, объекта незавершенного строительства с кадастровым номером (обозначением) 36:16:1201001:60

№ п/п	Наименование характеристики	Значение характеристики
1	2	3
1	Вид объекта недвижимости	Здание
2	Ранее присвоенный государственный учетный номер здания, сооружения, объекта незавершенного строительства (кадастровый, инвентарный или условный номер)	Инвентарный номер 19615, Условный номер 36-36-17/035/2006-025
3	Кадастровый номер земельного участка (земельных участков), в границах которого (которых) расположено здание, сооружение, объект незавершенного строительства	36:16:1201001:29
4	Номер кадастрового квартала (кадастровых кварталов), в пределах которого (которых) расположено здание, сооружение, объекта незавершенного строительства	36:16:1201001
5	Адрес здания, сооружения, объекта незавершенного строительства	—
	Местоположение здания, сооружения, объекта незавершенного строительства	396316, Российская Федерация, Воронежская область, Новоусманский р-н, Трудолюбовка с, Патриотов ул, д 36
	Дополнительные сведения о местоположении	—
6	Иные сведения	—

1. Сведения о характерных точках контура

вид объекта недвижимости (здание, сооружение, объект незавершенного строительства)

кадастровый номер (обозначение) 36:16:1201001:59

Зона № 1

Номер контура	Номера характерных точек контура	Существующие			Уточненные			Метод определения координат	Средняя квадратическая погрешность определения координат характерной точки (Mt), м	Формулы, примененные для расчета средней квадратической погрешности определения координат характерной точки (Mt), м
		координаты, м		R, м	координаты, м		R, м			
		X	Y		X	Y				
1	2	3	4	5	6	7	8	9	10	11
—	н10	—	—	—	513 780,75	1 347 697,22	—	Метод спутниковых геодезических измерений (определений)	0,10	—
	н20	—	—	—	513 788,53	1 347 704,69	—			
	н30	—	—	—	513 782,63	1 347 710,83	—			
	н40	—	—	—	513 779,96	1 347 708,27	—			
	н50	—	—	—	513 781,50	1 347 706,67	—			
	н60	—	—	—	513 776,39	1 347 701,77	—			
	н10	—	—	—	513 780,75	1 347 697,22	—			

2. Характеристики здания, сооружения, объекта незавершенного строительства с кадастровым номером (обозначением) 36:16:1201001:59

№ п/п	Наименование характеристики	Значение характеристики
1	2	3

1	2	3
1	Вид объекта недвижимости	Здание
2	Ранее присвоенный государственный учетный номер здания, сооружения, объекта незавершенного строительства (кадастровый, инвентарный или условный номер)	Инвентарный номер 19598, Условный номер 36-36-17/043/2010-161
3	Кадастровый номер земельного участка (земельных участков), в границах которого (которых) расположено здание, сооружение, объект незавершенного строительства	36:16:1201001:16
4	Номер кадастрового квартала (кадастровых кварталов), в пределах которого (которых) расположено здание, сооружение, объекта незавершенного строительства	36:16:1201001
5	Адрес здания, сооружения, объекта незавершенного строительства	—
	Местоположение здания, сооружения, объекта незавершенного строительства	396316, Российская Федерация, Воронежская область, Новоусманский р-н, Трудюлюбовка с, Патриотов ул, д 19
	Дополнительные сведения о местоположении	—
6	Иные сведения	—

1. Сведения о характерных точках контура

вид объекта недвижимости (здание, сооружение, объект незавершенного строительства)

кадастровый номер (обозначение) 36:16:1201001:58

Зона № 1

Номер контура	Номера характерных точек контура	Существующие			Уточненные			Метод определения координат	Средняя квадратическая погрешность определения координат характерной точки (Mt), м	Формулы, примененные для расчета средней квадратической погрешности определения координат характерной точки (Mt), м
		координаты, м		R, м	координаты, м		R, м			
		X	Y		X	Y				
1	2	3	4	5	6	7	8	9	10	11
—	n10	—	—	—	514 025,07	1 347 921,05	—	Метод спутниковых геодезических измерений (определений)	0,10	—
	n20	—	—	—	514 032,88	1 347 928,80	—			

1	2	3	4	5	6	7	8	9	10	11
—	н3О	—	—	—	514 028,66	1 347 933,06	—	Метод спутниковых геодезических измерений (определений)	0,10	—
	н4О	—	—	—	514 020,85	1 347 925,31	—			
	н1О	—	—	—	514 025,07	1 347 921,05	—			

2. Характеристики здания, сооружения, объекта незавершенного строительства с кадастровым номером (обозначением) 36:16:1201001:58

№ п/п	Наименование характеристики	Значение характеристики
1	2	3
1	Вид объекта недвижимости	Здание
2	Ранее присвоенный государственный учетный номер здания, сооружения, объекта незавершенного строительства (кадастровый, инвентарный или условный номер)	Инвентарный номер 19613, Условный номер 36-36-17/008/2007-487
3	Кадастровый номер земельного участка (земельных участков), в границах которого (которых) расположено здание, сооружение, объект незавершенного строительства	36:16:0000000:285
4	Номер кадастрового квартала (кадастровых кварталов), в пределах которого (которых) расположено здание, сооружение, объекта незавершенного строительства	36:16:1201001
5	Адрес здания, сооружения, объекта незавершенного строительства	—
	Местоположение здания, сооружения, объекта незавершенного строительства	396316, Российская Федерация, Воронежская область, Новоусманский р-н, Трудолюбовка с, Патриотов ул, д 34
	Дополнительные сведения о местоположении	—
6	Иные сведения	—

1. Сведения о характерных точках контура

вид объекта недвижимости (здание, сооружение, объект незавершенного строительства)

кадастровый номер (обозначение) 36:16:1201001:56

Зона № 1

Номер контура	Номера характерных точек контура	Существующие			Уточненные			Метод определения координат	Средняя квадратическая погрешность определения координат характерной точки (Mt), м	Формулы, примененные для расчета средней квадратической погрешности определения координат характерной точки (Mt), м
		координаты, м		R, м	координаты, м		R, м			
		X	Y		X	Y				
1	2	3	4	5	6	7	8	9	10	11
—	н10	—	—	—	513 949,42	1 347 852,68	—	Метод спутниковых геодезических измерений (определений)	0,10	—
	н20	—	—	—	513 959,38	1 347 860,60	—			
	н30	—	—	—	513 952,64	1 347 869,07	—			
	н40	—	—	—	513 948,74	1 347 865,98	—			
	н50	—	—	—	513 951,75	1 347 862,19	—			
	н60	—	—	—	513 945,69	1 347 857,38	—			
	н10	—	—	—	513 949,42	1 347 852,68	—			

2. Характеристики здания, сооружения, объекта незавершенного строительства с кадастровым номером (обозначением) 36:16:1201001:56

№ п/п	Наименование характеристики	Значение характеристики
1	2	3

1	2	3
1	Вид объекта недвижимости	Здание
2	Ранее присвоенный государственный учетный номер здания, сооружения, объекта незавершенного строительства (кадастровый, инвентарный или условный номер)	Инвентарный номер 19608, Условный номер 36-36-17/032/2007-210
3	Кадастровый номер земельного участка (земельных участков), в границах которого (которых) расположено здание, сооружение, объект незавершенного строительства	36:16:1201001:22
4	Номер кадастрового квартала (кадастровых кварталов), в пределах которого (которых) расположено здание, сооружение, объекта незавершенного строительства	36:16:1201001
5	Адрес здания, сооружения, объекта незавершенного строительства	—
	Местоположение здания, сооружения, объекта незавершенного строительства	396316, Российская Федерация, Воронежская область, Новоусманский р-н, Трудюлюбовка с, Патриотов ул, д 29
	Дополнительные сведения о местоположении	—
6	Иные сведения	—

1. Сведения о характерных точках контура

вид объекта недвижимости (здание, сооружение, объект незавершенного строительства)

кадастровый номер (обозначение) 36:16:1201001:55

Зона № 1

Номер контура	Номера характерных точек контура	Существующие			Уточненные			Метод определения координат	Средняя квадратическая погрешность определения координат характерной точки (Mt), м	Формулы, примененные для расчета средней квадратической погрешности определения координат характерной точки (Mt), м
		координаты, м		R, м	координаты, м		R, м			
		X	Y		X	Y				
1	2	3	4	5	6	7	8	9	10	11
—	n10	—	—	—	513 841,41	1 347 749,36	—	Метод спутниковых геодезических измерений (определений)	0,10	—
	n20	—	—	—	513 836,93	1 347 754,42	—			

1	2	3	4	5	6	7	8	9	10	11
—	н3О	—	—	—	513 828,30	1 347 746,78	—	Метод спутниковых геодезических измерений (определений)	0,10	—
	н4О	—	—	—	513 832,78	1 347 741,72	—			
	н1О	—	—	—	513 841,41	1 347 749,36	—			

2. Характеристики здания, сооружения, объекта незавершенного строительства с кадастровым номером (обозначением) 36:16:1201001:55

№ п/п	Наименование характеристики	Значение характеристики
1	2	3
1	Вид объекта недвижимости	Здание
2	Ранее присвоенный государственный учетный номер здания, сооружения, объекта незавершенного строительства (кадастровый, инвентарный или условный номер)	Инвентарный номер 19602, Условный номер 36-36-17/055/2009-002
3	Кадастровый номер земельного участка (земельных участков), в границах которого (которых) расположено здание, сооружение, объект незавершенного строительства	36:16:1201001:18
4	Номер кадастрового квартала (кадастровых кварталов), в пределах которого (которых) расположено здание, сооружение, объекта незавершенного строительства	36:16:1201001
5	Адрес здания, сооружения, объекта незавершенного строительства	—
	Местоположение здания, сооружения, объекта незавершенного строительства	396316, Российская Федерация, Воронежская область, Новоусманский р-н, Трудолюбовка с, Патриотов ул, д 23
	Дополнительные сведения о местоположении	—
6	Иные сведения	—

1. Сведения о характерных точках контура

вид объекта недвижимости (здание, сооружение, объект незавершенного строительства)

кадастровый номер (обозначение) 36:16:1201001:53

Зона № 1

Номер контура	Номера характерных точек контура	Существующие			Уточненные			Метод определения координат	Средняя квадратическая погрешность определения координат характерной точки (Mt), м	Формулы, примененные для расчета средней квадратической погрешности определения координат характерной точки (Mt), м
		координаты, м		R, м	координаты, м		R, м			
		X	Y		X	Y				
1	2	3	4	5	6	7	8	9	10	11
—	н10	—	—	—	513 791,96	1 347 706,50	—	Метод спутниковых геодезических измерений (определений)	0,10	—
	н20	—	—	—	513 800,43	1 347 714,22	—			
	н30	—	—	—	513 796,16	1 347 718,90	—			
	н40	—	—	—	513 787,69	1 347 711,18	—			
	н10	—	—	—	513 791,96	1 347 706,50	—			

2. Характеристики здания, сооружения, объекта незавершенного строительства с кадастровым номером (обозначением) 36:16:1201001:53

№ п/п	Наименование характеристики	Значение характеристики
1	2	3
1	Вид объекта недвижимости	Здание
2	Ранее присвоенный государственный учетный номер здания, сооружения, объекта незавершенного строительства (кадастровый, инвентарный или условный номер)	Инвентарный номер 19603, Условный номер 36-36-17/053/2010-612

1	2	3
3	Кадастровый номер земельного участка (земельных участков), в границах которого (которых) расположено здание, сооружение, объект незавершенного строительства	36:16:1201001:17
4	Номер кадастрового квартала (кадастровых кварталов), в пределах которого (которых) расположено здание, сооружение, объекта незавершенного строительства	36:16:1201001
5	Адрес здания, сооружения, объекта незавершенного строительства	—
	Местоположение здания, сооружения, объекта незавершенного строительства	396316, Российская Федерация, Воронежская область, Новоусманский р-н, Трудолюбовка с, Патриотов ул, д 20
	Дополнительные сведения о местоположении	—
6	Иные сведения	—

1. Сведения о характерных точках контура

вид объекта недвижимости (здание, сооружение, объект незавершенного строительства)

кадастровый номер (обозначение) 36:16:1201001:52

Зона № 1

Номер контура	Номера характерных точек контура	Существующие			Уточненные			Метод определения координат	Средняя квадратическая погрешность определения координат характерной точки (Mt), м	Формулы, примененные для расчета средней квадратической погрешности определения координат характерной точки (Mt), м
		координаты, м		R, м	координаты, м		R, м			
		X	Y		X	Y				
1	2	3	4	5	6	7	8	9	10	11
—	н10	—	—	—	514 097,33	1 347 986,40	—	Метод спутниковых геодезических измерений (определений)	0,10	—
	н20	—	—	—	514 093,22	1 347 990,82	—			
	н30	—	—	—	514 084,05	1 347 982,30	—			

1	2	3	4	5	6	7	8	9	10	11
—	н4О	—	—	—	514 088,16	1 347 977,88	—	Метод спутниковых геодезических измерений (определений)	0,10	—
	н1О	—	—	—	514 097,33	1 347 986,40	—			

2. Характеристики здания, сооружения, объекта незавершенного строительства с кадастровым номером (обозначением) 36:16:1201001:52

№ п/п	Наименование характеристики	Значение характеристики
1	2	3
1	Вид объекта недвижимости	Здание
2	Ранее присвоенный государственный учетный номер здания, сооружения, объекта незавершенного строительства (кадастровый, инвентарный или условный номер)	Инвентарный номер 19617, Условный номер 36-36-17/037/2012-003
3	Кадастровый номер земельного участка (земельных участков), в границах которого (которых) расположено здание, сооружение, объект незавершенного строительства	36:16:1201001:30
4	Номер кадастрового квартала (кадастровых кварталов), в пределах которого (которых) расположено здание, сооружение, объекта незавершенного строительства	36:16:1201001
5	Адрес здания, сооружения, объекта незавершенного строительства	—
	Местоположение здания, сооружения, объекта незавершенного строительства	396316, Российская Федерация, Воронежская область, Новоусманский р-н, Трудолюбовка с, Патриотов ул, д 37
	Дополнительные сведения о местоположении	—
6	Иные сведения	—

1. Сведения о характерных точках контура

вид объекта недвижимости (здание, сооружение, объект незавершенного строительства) _____

кадастровый номер (обозначение) 36:16:1201001:51

Зона № 1

Номер контура	Номера характерных точек контура	Существующие			Уточненные			Метод определения координат	Средняя квадратическая погрешность определения координат характерной точки (Mt), м	Формулы, примененные для расчета средней квадратической погрешности определения координат характерной точки (Mt), м
		координаты, м		R, м	координаты, м		R, м			
		X	Y		X	Y				
1	2	3	4	5	6	7	8	9	10	11
—	н10	—	—	—	513 982,63	1 347 881,67	—	Метод спутниковых геодезических измерений (определений)	0,10	—
	н20	—	—	—	513 989,64	1 347 888,29	—			
	н30	—	—	—	513 984,38	1 347 893,85	—			
	н40	—	—	—	513 981,79	1 347 891,40	—			
	н50	—	—	—	513 983,22	1 347 889,89	—			
	н60	—	—	—	513 978,81	1 347 885,72	—			
	н10	—	—	—	513 982,63	1 347 881,67	—			

2. Характеристики здания, сооружения, объекта незавершенного строительства с кадастровым номером (обозначением) 36:16:1201001:51

№ п/п	Наименование характеристики	Значение характеристики
1	2	3

1	2	3
1	Вид объекта недвижимости	Здание
2	Ранее присвоенный государственный учетный номер здания, сооружения, объекта незавершенного строительства (кадастровый, инвентарный или условный номер)	Инвентарный номер 19611, Условный номер 36-36-17/044/2006-037
3	Кадастровый номер земельного участка (земельных участков), в границах которого (которых) расположено здание, сооружение, объект незавершенного строительства	36:16:1201001:25
4	Номер кадастрового квартала (кадастровых кварталов), в пределах которого (которых) расположено здание, сооружение, объекта незавершенного строительства	36:16:1201001
5	Адрес здания, сооружения, объекта незавершенного строительства	—
	Местоположение здания, сооружения, объекта незавершенного строительства	396316, Российская Федерация, Воронежская область, Новоусманский р-н, Трудюлюбовка с, Патриотов ул, д 32
	Дополнительные сведения о местоположении	—
6	Иные сведения	—

1. Сведения о характерных точках контура

вид объекта недвижимости (здание, сооружение, объект незавершенного строительства)

кадастровый номер (обозначение) 36:16:1201001:48

Зона № 1

Номер контура	Номера характерных точек контура	Существующие			Уточненные			Метод определения координат	Средняя квадратическая погрешность определения координат характерной точки (Mt), м	Формулы, примененные для расчета средней квадратической погрешности определения координат характерной точки (Mt), м
		координаты, м		R, м	координаты, м		R, м			
		X	Y		X	Y				
1	2	3	4	5	6	7	8	9	10	11
—	n10	—	—	—	513 814,77	1 347 734,86	—	Метод спутниковых геодезических измерений (определений)	0,10	—
	n20	—	—	—	513 819,61	1 347 729,44	—			

1	2	3	4	5	6	7	8	9	10	11
—	н3О	—	—	—	513 828,73	1 347 737,59	—	Метод спутниковых геодезических измерений (определений)	0,10	—
	н4О	—	—	—	513 823,89	1 347 743,01	—			
	н1О	—	—	—	513 814,77	1 347 734,86	—			

2. Характеристики здания, сооружения, объекта незавершенного строительства с кадастровым номером (обозначением) 36:16:1201001:48

№ п/п	Наименование характеристики	Значение характеристики
1	2	3
1	Вид объекта недвижимости	Здание
2	Ранее присвоенный государственный учетный номер здания, сооружения, объекта незавершенного строительства (кадастровый, инвентарный или условный номер)	Инвентарный номер 19601, Условный номер 36:16:2(2):00-00-00:00:19601
3	Кадастровый номер земельного участка (земельных участков), в границах которого (которых) расположено здание, сооружение, объект незавершенного строительства	36:16:1201001:5
4	Номер кадастрового квартала (кадастровых кварталов), в пределах которого (которых) расположено здание, сооружение, объекта незавершенного строительства	36:16:1201001
5	Адрес здания, сооружения, объекта незавершенного строительства	—
	Местоположение здания, сооружения, объекта незавершенного строительства	396316, Российская Федерация, Воронежская область, Новоусманский р-н, Трудолюбовка с, Патриотов ул, д 22
	Дополнительные сведения о местоположении	—
6	Иные сведения	—

1. Сведения о характерных точках контура

вид объекта недвижимости (здание, сооружение, объект незавершенного строительства) _____

кадастровый номер (обозначение) 36:16:1201001:47

Зона № 1

Номер контура	Номера характерных точек контура	Существующие			Уточненные			Метод определения координат	Средняя квадратическая погрешность определения координат характерной точки (Mt), м	Формулы, примененные для расчета средней квадратической погрешности определения координат характерной точки (Mt), м
		координаты, м		R, м	координаты, м		R, м			
		X	Y		X	Y				
1	2	3	4	5	6	7	8	9	10	11
—	н10	—	—	—	513 752,55	1 347 670,39	—	Метод спутниковых геодезических измерений (определений)	0,10	—
	н20	—	—	—	513 761,43	1 347 679,39	—			
	н30	—	—	—	513 754,99	1 347 685,74	—			
	н40	—	—	—	513 750,37	1 347 681,06	—			
	н50	—	—	—	513 752,23	1 347 679,22	—			
	н60	—	—	—	513 747,97	1 347 674,92	—			
	н10	—	—	—	513 752,55	1 347 670,39	—			

2. Характеристики здания, сооружения, объекта незавершенного строительства с кадастровым номером (обозначением) 36:16:1201001:47

№ п/п	Наименование характеристики	Значение характеристики
1	2	3

1	2	3
1	Вид объекта недвижимости	Здание
2	Ранее присвоенный государственный учетный номер здания, сооружения, объекта незавершенного строительства (кадастровый, инвентарный или условный номер)	Инвентарный номер 19596, Условный номер 36-36-17/036/2010-316
3	Кадастровый номер земельного участка (земельных участков), в границах которого (которых) расположено здание, сооружение, объект незавершенного строительства	36:16:1201001:13
4	Номер кадастрового квартала (кадастровых кварталов), в пределах которого (которых) расположено здание, сооружение, объекта незавершенного строительства	36:16:1201001
5	Адрес здания, сооружения, объекта незавершенного строительства	—
	Местоположение здания, сооружения, объекта незавершенного строительства	396316, Российская Федерация, Воронежская область, Новоусманский р-н, Трудюлюбовка с, Патриотов ул, д 17
	Дополнительные сведения о местоположении	—
6	Иные сведения	—

1. Сведения о характерных точках контура

вид объекта недвижимости (здание, сооружение, объект незавершенного строительства)

кадастровый номер (обозначение) 36:16:1201001:46

Зона № 1

Номер контура	Номера характерных точек контура	Существующие			Уточненные			Метод определения координат	Средняя квадратическая погрешность определения координат характерной точки (Mt), м	Формулы, примененные для расчета средней квадратической погрешности определения координат характерной точки (Mt), м
		координаты, м		R, м	координаты, м		R, м			
		X	Y		X	Y				
1	2	3	4	5	6	7	8	9	10	11
—	n10	—	—	—	513 645,78	1 347 569,23	—	Метод спутниковых геодезических измерений (определений)	0,10	—
	n20	—	—	—	513 640,59	1 347 574,22	—			

1	2	3	4	5	6	7	8	9	10	11
—	н3О	—	—	—	513 631,42	1 347 564,68	—	Метод спутниковых геодезических измерений (определений)	0,10	—
	н4О	—	—	—	513 636,61	1 347 559,69	—			
	н1О	—	—	—	513 645,78	1 347 569,23	—			

2. Характеристики здания, сооружения, объекта незавершенного строительства с кадастровым номером (обозначением) 36:16:1201001:46

№ п/п	Наименование характеристики	Значение характеристики
1	2	3
1	Вид объекта недвижимости	Здание
2	Ранее присвоенный государственный учетный номер здания, сооружения, объекта незавершенного строительства (кадастровый, инвентарный или условный номер)	Инвентарный номер 18585, Инвентарный номер 19585, Условный номер 36-36-17/056/2010-006
3	Кадастровый номер земельного участка (земельных участков), в границах которого (которых) расположено здание, сооружение, объект незавершенного строительства	36:16:1201001:7
4	Номер кадастрового квартала (кадастровых кварталов), в пределах которого (которых) расположено здание, сооружение, объекта незавершенного строительства	36:16:1201001
5	Адрес здания, сооружения, объекта незавершенного строительства	—
	Местоположение здания, сооружения, объекта незавершенного строительства	396316, Российская Федерация, Воронежская область, Новоусманский р-н, Трудолюбовка с, Патриотов ул, д 9
	Дополнительные сведения о местоположении	—
6	Иные сведения	—

1. Сведения о характерных точках контура

вид объекта недвижимости (здание, сооружение, объект незавершенного строительства)

кадастровый номер (обозначение) 36:16:1201001:45

Зона № 1

Номер контура	Номера характерных точек контура	Существующие			Уточненные			Метод определения координат	Средняя квадратическая погрешность определения координат характерной точки (Mt), м	Формулы, примененные для расчета средней квадратической погрешности определения координат характерной точки (Mt), м
		координаты, м		R, м	координаты, м		R, м			
		X	Y		X	Y				
1	2	3	4	5	6	7	8	9	10	11
—	н10	—	—	—	513 735,17	1 347 653,36	—	Метод спутниковых геодезических измерений (определений)	0,10	—
	н20	—	—	—	513 731,11	1 347 657,69	—			
	н30	—	—	—	513 723,15	1 347 650,23	—			
	н40	—	—	—	513 727,21	1 347 645,90	—			
	н10	—	—	—	513 735,17	1 347 653,36	—			

2. Характеристики здания, сооружения, объекта незавершенного строительства с кадастровым номером (обозначением) 36:16:1201001:45

№ п/п	Наименование характеристики	Значение характеристики
1	2	3
1	Вид объекта недвижимости	Здание
2	Ранее присвоенный государственный учетный номер здания, сооружения, объекта незавершенного строительства (кадастровый, инвентарный или условный номер)	Инвентарный номер 19595

1	2	3
3	Кадастровый номер земельного участка (земельных участков), в границах которого (которых) расположено здание, сооружение, объект незавершенного строительства	36:16:1201001:12
4	Номер кадастрового квартала (кадастровых кварталов), в пределах которого (которых) расположено здание, сооружение, объекта незавершенного строительства	36:16:1201001
5	Адрес здания, сооружения, объекта незавершенного строительства	—
	Местоположение здания, сооружения, объекта незавершенного строительства	396316, Российская Федерация, Воронежская область, Новоусманский р-н, Трудолюбовка с, Патриотов ул, д 15
	Дополнительные сведения о местоположении	—
6	Иные сведения	—

1. Сведения о характерных точках контура

вид объекта недвижимости (здание, сооружение, объект незавершенного строительства)

кадастровый номер (обозначение) 36:16:1201001:44

Зона № 1

Номер контура	Номера характерных точек контура	Существующие			Уточненные			Метод определения координат	Средняя квадратическая погрешность определения координат характерной точки (Mt), м	Формулы, примененные для расчета средней квадратической погрешности определения координат характерной точки (Mt), м
		координаты, м		R, м	координаты, м		R, м			
		X	Y		X	Y				
1	2	3	4	5	6	7	8	9	10	11
—	н10	—	—	—	513 704,78	1 347 623,06	—	Метод спутниковых геодезических измерений (определений)	0,10	—
	н20	—	—	—	513 699,30	1 347 628,71	—			
	н30	—	—	—	513 690,53	1 347 620,20	—			

1	2	3	4	5	6	7	8	9	10	11
—	н4О	—	—	—	513 696,02	1 347 614,55	—	Метод спутниковых геодезических измерений (определений)	0,10	—
	н1О	—	—	—	513 704,78	1 347 623,06	—			

2. Характеристики здания, сооружения, объекта незавершенного строительства с кадастровым номером (обозначением) 36:16:1201001:44

№ п/п	Наименование характеристики	Значение характеристики
1	2	3
1	Вид объекта недвижимости	Здание
2	Ранее присвоенный государственный учетный номер здания, сооружения, объекта незавершенного строительства (кадастровый, инвентарный или условный номер)	Инвентарный номер 19593, Условный номер 36-36-17/027/2010-448
3	Кадастровый номер земельного участка (земельных участков), в границах которого (которых) расположено здание, сооружение, объект незавершенного строительства	36:16:1201001:10
4	Номер кадастрового квартала (кадастровых кварталов), в пределах которого (которых) расположено здание, сооружение, объекта незавершенного строительства	36:16:1201001
5	Адрес здания, сооружения, объекта незавершенного строительства	—
	Местоположение здания, сооружения, объекта незавершенного строительства	396316, Российская Федерация, Воронежская область, Новоусманский р-н, Трудолюбовка с, Патриотов ул, д 13
	Дополнительные сведения о местоположении	—
6	Иные сведения	—

1. Сведения о характерных точках контура

вид объекта недвижимости (здание, сооружение, объект незавершенного строительства)

кадастровый номер (обозначение) 36:16:1201001:43

Зона № 1

Номер контура	Номера характерных точек контура	Существующие			Уточненные			Метод определения координат	Средняя квадратическая погрешность определения координат характерной точки (Mt), м	Формулы, примененные для расчета средней квадратической погрешности определения координат характерной точки (Mt), м
		координаты, м		R, м	координаты, м		R, м			
		X	Y		X	Y				
1	2	3	4	5	6	7	8	9	10	11
—	н10	—	—	—	513 677,94	1 347 600,36	—	Метод спутниковых геодезических измерений (определений)	0,10	—
	н20	—	—	—	513 672,95	1 347 605,27	—			
	н30	—	—	—	513 664,14	1 347 596,32	—			
	н40	—	—	—	513 669,13	1 347 591,41	—			
	н10	—	—	—	513 677,94	1 347 600,36	—			

2. Характеристики здания, сооружения, объекта незавершенного строительства с кадастровым номером (обозначением) 36:16:1201001:43

№ п/п	Наименование характеристики	Значение характеристики
1	2	3
1	Вид объекта недвижимости	Здание
2	Ранее присвоенный государственный учетный номер здания, сооружения, объекта незавершенного строительства (кадастровый, инвентарный или условный номер)	Инвентарный номер 19591, Условный номер 36:16:12 01 001:0002:19591

1	2	3
3	Кадастровый номер земельного участка (земельных участков), в границах которого (которых) расположено здание, сооружение, объект незавершенного строительства	36:16:1201001:2
4	Номер кадастрового квартала (кадастровых кварталов), в пределах которого (которых) расположено здание, сооружение, объекта незавершенного строительства	36:16:1201001
5	Адрес здания, сооружения, объекта незавершенного строительства	—
	Местоположение здания, сооружения, объекта незавершенного строительства	396316, Российская Федерация, Воронежская область, Новоусманский р-н, Трудолюбовка с, Патриотов ул, д 11
	Дополнительные сведения о местоположении	—
6	Иные сведения	—

1. Сведения о характерных точках контура

вид объекта недвижимости (здание, сооружение, объект незавершенного строительства)

кадастровый номер (обозначение) 36:16:1201001:42

Зона № 1

Номер контура	Номера характерных точек контура	Существующие			Уточненные			Метод определения координат	Средняя квадратическая погрешность определения координат характерной точки (Mt), м	Формулы, примененные для расчета средней квадратической погрешности определения координат характерной точки (Mt), м
		координаты, м		R, м	координаты, м		R, м			
		X	Y		X	Y				
1	2	3	4	5	6	7	8	9	10	11
—	н10	—	—	—	513 813,03	1 347 724,23	—	Метод спутниковых геодезических измерений (определений)	0,10	—
	н20	—	—	—	513 808,80	1 347 729,54	—			
	н30	—	—	—	513 798,77	1 347 721,55	—			

1	2	3	4	5	6	7	8	9	10	11
—	н4О	—	—	—	513 803,00	1 347 716,24	—	Метод спутниковых геодезических измерений (определений)	0,10	—
	н1О	—	—	—	513 813,03	1 347 724,23	—			

2. Характеристики здания, сооружения, объекта незавершенного строительства с кадастровым номером (обозначением) 36:16:1201001:42

№ п/п	Наименование характеристики	Значение характеристики
1	2	3
1	Вид объекта недвижимости	Здание
2	Ранее присвоенный государственный учетный номер здания, сооружения, объекта незавершенного строительства (кадастровый, инвентарный или условный номер)	Инвентарный номер 19600
3	Кадастровый номер земельного участка (земельных участков), в границах которого (которых) расположено здание, сооружение, объект незавершенного строительства	36:16:1201001:32
4	Номер кадастрового квартала (кадастровых кварталов), в пределах которого (которых) расположено здание, сооружение, объекта незавершенного строительства	36:16:1201001
5	Адрес здания, сооружения, объекта незавершенного строительства	—
	Местоположение здания, сооружения, объекта незавершенного строительства	396316, Российская Федерация, Воронежская область, Новоусманский р-н, Трудолюбовка с, Патриотов ул, д 21
	Дополнительные сведения о местоположении	—
6	Иные сведения	—

**Сведения о зданиях, сооружениях, объектах незавершенного строительства,
необходимые для исправления реестровых ошибок в сведениях об описании их местоположения**

1. Сведения о характерных точках контура здания, сооружения, объекта незавершенного строительства

с кадастровым номером _____

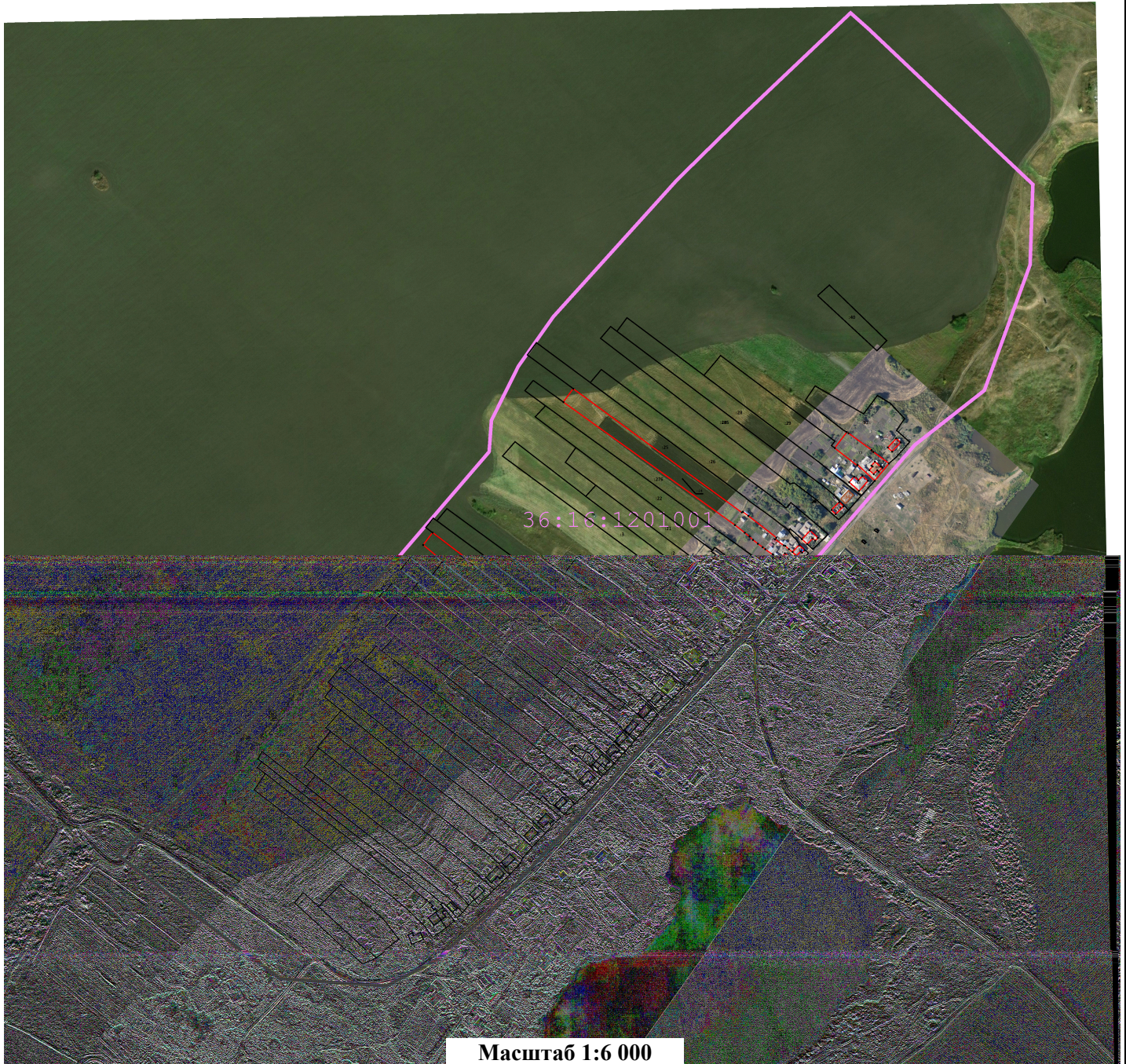
Зона № _____

Номер контура	Номера характерных точек контура	Существующие			Уточненные			Метод определения координат	Средняя квадратическая погрешность определения координат характерной точки (Mt), м	Формулы, примененные для расчета средней квадратической погрешности определения координат характерной точки (Mt), м
		координаты, м		R, м	координаты, м		R, м			
		X	Y		X	Y				
1	2	3	4	5	6	7	8	9	10	11

2. Иные сведения о здании, сооружении, объекте незавершенного строительства с кадастровым номером _____

1.

Схема границ земельных участков



Масштаб 1:6 000

Условные обозначения:

- - Характерная точка границы объекта недвижимости
- (pink line) - Граница кадастрового квартала
- (black line) - Границы земельных участков, расположенных в границах территории выполнения комплексных кадастровых работ, сведения о которых внесены в ЕГРН
- (red line) - Границы объектов недвижимости, метоположение которых определено при выполнении комплексных кадастровых работ
- 36:31:0100047 - Номер кадастрового квартала
- :1 - Кадастровый номер объекта недвижимости
- (grey) - Контуры зданий, сооружений, объектов незавершенного строительства, расположенных в границах территории выполнения комплексных кадастровых работ, сведения о которых внесены в ЕГРН