

КАРТА-ПЛАН ТЕРРИТОРИИ

36:16:1201002

(номер кадастрового квартала (номера смежных кадастровых кварталов), являющегося (являющихся) территорией, на которой выполняются комплексные кадастровые работы)

Дата подготовки карты-плана территории 14 марта 2024 г.

Пояснительная записка

1. Сведения о заказчике

Министерство имущественных и земельных отношений Воронежской области (ОГРН: 1023601570904, ИНН: 3666057069)

(полное наименование органа местного самоуправления муниципального района или городского округа, органа исполнительной власти города федерального значения Москвы, Санкт-Петербурга или Севастополя, основной государственный регистрационный номер, идентификационный номер налогоплательщика)

—
(сведения об утверждении карты-плана территории)

2. Сведения о кадастровом инженере

Фамилия, имя, отчество (при наличии отчества): Чубов Антон Юрьевич

Страховой номер индивидуального лицевого счета: 07652629287

Контактный телефон: сот.: 89604522248

Адрес электронной почты и почтовый адрес, по которым осуществляется связь с кадастровым инженером: bti-tt@mail.ru
344019, г.Ростов-на-Дону, пл.Карла Маркса, 26

Наименование саморегулируемой организации кадастровых инженеров (СРО), членом которой является кадастровый инженер:
Саморегулируемая организация Ассоциация «Некоммерческое партнерство «Кадастровые инженеры юга»

Номер регистрации в государственном реестре лиц, осуществляющих кадастровую деятельность: 6 928

Сокращенное наименование юридического лица, если кадастровый инженер является работником юридического лица:
ООО "БТИ-Технаспорт"

3. Основания выполнения комплексных кадастровых работ

№ 00209-ЭА/ККР, от 19 февраля 2024 г., выдан (составлен) Министерство имущественных и земельных отношений Воронежской области

(наименование и реквизиты государственного или муниципального контракта на выполнение комплексных кадастровых работ)

4. Перечень документов, использованных при подготовке карты-плана территории

№ п/п	Наименование документа	Реквизиты документа
1	2	3

1	2	3
1	Кадастровый план территории	№ КУВИ-001/2024-65142651, от 5 марта 2024 г., выдан (составлен) Филиал федерального государственного бюджетного учреждения "Федеральная кадастровая палата Федеральной службы государственной регистрации, кадастра и картографии" по Воронежской области
2	Выписка из ЕГРН об объекте недвижимости (ОКС)	№ КУВИ-001/2024-73143837, от 13 марта 2024 г., выдан (составлен) Филиал федерального государственного бюджетного учреждения "Федеральная кадастровая палата Федеральной службы государственной регистрации, кадастра и картографии" по Воронежской области
3	Выписка из ЕГРН об объекте недвижимости (земельный участок)	№ КУВИ-001/2024-72153883, от 12 марта 2024 г., выдан (составлен) Филиал федерального государственного бюджетного учреждения "Федеральная кадастровая палата Федеральной службы государственной регистрации, кадастра и картографии" по Воронежской области
4	Выписка из ЕГРН об объекте недвижимости (земельный участок)	№ КУВИ-001/2024-72134912, от 12 марта 2024 г., выдан (составлен) Филиал федерального государственного бюджетного учреждения "Федеральная кадастровая палата Федеральной службы государственной регистрации, кадастра и картографии" по Воронежской области
5	Выписка из ЕГРН об объекте недвижимости (земельный участок)	№ КУВИ-001/2024-72177400, от 12 марта 2024 г., выдан (составлен) Филиал федерального государственного бюджетного учреждения "Федеральная кадастровая палата Федеральной службы государственной регистрации, кадастра и картографии" по Воронежской области
6	Выписка из ЕГРН об объекте недвижимости (земельный участок)	№ КУВИ-001/2024-72142680, от 12 марта 2024 г., выдан (составлен) Филиал федерального государственного бюджетного учреждения "Федеральная кадастровая палата Федеральной службы государственной регистрации, кадастра и картографии" по Воронежской области
7	Выписка из ЕГРН об объекте недвижимости (земельный участок)	№ КУВИ-001/2024-72177458, от 12 марта 2024 г., выдан (составлен) Филиал федерального государственного бюджетного учреждения "Федеральная кадастровая палата Федеральной службы государственной регистрации, кадастра и картографии" по Воронежской области
8	Выписка из ЕГРН об объекте недвижимости (земельный участок)	№ КУВИ-001/2024-72160445, от 12 марта 2024 г., выдан (составлен) Филиал федерального государственного бюджетного учреждения "Федеральная кадастровая палата Федеральной службы государственной регистрации, кадастра и картографии" по Воронежской области
9	Выписка из ЕГРН об объекте недвижимости (земельный участок)	№ КУВИ-001/2024-72205575, от 12 марта 2024 г., выдан (составлен) Филиал федерального государственного бюджетного учреждения "Федеральная кадастровая палата Федеральной службы государственной регистрации, кадастра и картографии" по Воронежской области

5. Сведения о геодезической основе, использованной при подготовке карты-плана территории

Система координат МСК-36, зона 1

№ п/п	Название пункта и тип знака геодезической сети	Класс геодезической сети	Координаты, м		Сведения о состоянии на —		
			X	Y	наружного знака пункта	центра знака	марки
1	2	3	4	5	6	7	8
—	—	—	—	—	—	—	—

6. Сведения о средствах измерений

№ п/п	Наименование прибора (инструмента, аппаратуры)	Сведения об утверждении типа измерений	Реквизиты свидетельства о поверке прибора (инструмента, аппаратуры)
1	2	3	4
1	Аппаратура спутниковая геодезическая Sokkia GRX2	Номер: 53798-13. Срок действия: выдано 08.11.2023 г. действительно до 07.11.2024	Свидетельство о поверке №С-ГКФ/08-11-2023/292782357
2	Рулетки измерительные металлические: Geobox PK2-30H	Номер: 36016-07. Срок действия: выдано 08.11.2023 г. действительно до 07.11.2024	Свидетельство о поверке №С-ГКФ/08-11-2023/292781460
3	Тахеометры электронные NTS - 362R6	Номер: 63848-16. Срок действия: выдано 08.11.2023 г. действительно до 07.11.2024	Свидетельство о поверке №С-ГКФ/08-11-2023/292780610

7. Пояснения к разделам карты-плана территории

Дополнительные сведения

Комплексные кадастровые работы выполнены на территории Новоусманского муниципального района, Нижнекатуховского сельского поселения, село Трудолюбовка Воронежской области в отношении всех объектов недвижимости, расположенных на территории кадастрового квартала 36:16:1201002 в соответствии с техническим заданием государственного контракта № 00209-ЭА/ККР от 19.02.2024г. Обследовано ЗУ – 44 объектов, ОКС – 22 объекта.

В ходе выполнения комплексных кадастровых работ установлено:

1. Уточнено местоположение границ 6 земельных участков.

Уточнено местоположение границ 18 объектов капитального строительства.

2. ЗУ – 33 объекта и ОКС – 4 объекта не включены в КИПТР, так как в карту-план территории не включаются сведения в отношении земельных участков и объектов капитального строительства, границы которых установлены и соответствуют требованиям действующего законодательства к описанию местоположения характерных точек границ, а также, если их местоположение соответствует фактическому расположению.

3. Объекты исключаемые из ККР ЗУ – 5 объектов.

ЗУ исключены из ККР, так как пересекают границы ЗУ с КН 36:16:0000000:80 (Для водохозяйственной деятельности):

36:16:1201002:5 село Трудолюбовка, улица Патриотов, земельный участок 42

36:16:1201002:6 село Трудолюбовка, улица Патриотов, земельный участок 43/1

36:16:1201002:79 Воронежская область, р-н Новоусманский, с Трудолюбовка, ул Патриотов, 43/2

ОКС с КН 36:16:1201002:35 фактически расположен на 3 ЗУ, границы ЗУ с КН 36:16:1201002:65 внесены в ЕГРН, ЗУ с КН 36:16:1201002:64 и 36:16:1201002:66 исключены из ККР, так как границы данных ЗУ являются спорными между правообладателями.

В силу п.49 раздела III.IX. Приказа Росреестра от 01.06.2021 N П/0241 "Об установлении порядка ведения Единого государственного реестра недвижимости, формы специальной регистрационной надписи на документе, выражающем содержание сделки, состава сведений, включаемых в специальную регистрационную надпись на документе, выражающем содержание сделки, и требований к ее заполнению, а также требований к формату специальной регистрационной надписи на документе, выражающем содержание сделки, в электронной форме, порядка изменения в Едином государственном реестре недвижимости сведений о местоположении границ земельного участка при исправлении реестровой ошибки" изменения в сведения о части земельного участка, образованной в связи с установлением зоны с особыми условиями использования территории (подзоны), публичного сервитута или территории объекта культурного наследия, либо о снятии с учета такой части также вносятся в кадастр недвижимости на основании внесенных в реестр границ соответствующих сведений, относящихся к зоне с особыми условиями использования территории (подзоне), публичному сервитуту или территории объекта культурного наследия (при изменении, исключении сведений о зоне с особыми условиями использования территории (подзоне), публичном сервитуте или территории объекта культурного наследия, исправлении ошибок в сведениях реестра границ о таких зоне, территории или публичном сервитуте). Исходя из этого, сведения о частях земельных участков, а также изменение описания местоположения границ частей земельных участков не приводится в карта-плане территории.

Сведения об уточняемых земельных участках

1. Сведения о характерных точках границы уточняемого земельного участка с кадастровым номером 36:16:1201002:1

Зона № 1

Обозначение характерных точек границ	Существующие координаты, м		Уточненные координаты, м		Метод определения координат	Средняя квадратическая погрешность определения координат характерной точки (Mt), м	Формулы, примененные для расчета средней квадратической погрешности определения координат характерной точки (Mt), м
	X	Y	X	Y			
1	2	3	4	5	6	7	8
н1У	—	—	513 657,40	1 347 658,79	Метод спутниковых геодезических измерений (определений)	0,10	—
н2У	—	—	513 656,73	1 347 658,03			
н3У	—	—	513 640,53	1 347 671,76			
н4У	—	—	513 631,62	1 347 679,30			
н5У	—	—	513 611,28	1 347 696,44			
н6У	—	—	513 627,31	1 347 714,91			
н7У	—	—	513 661,89	1 347 682,47			
н8У	—	—	513 676,03	1 347 670,08			
н9У	—	—	513 665,26	1 347 658,06			
н10У	—	—	513 662,05	1 347 654,64			
н1У	—	—	513 657,40	1 347 658,79			

2. Сведения о частях границ уточняемого земельного участка с кадастровым номером 36:16:1201002:1

Обозначение части границ		Горизонтальное проложение (S), м	Описание прохождения части границ	Отметка о наличии земельного спора о местоположении границ земельного участка
от т.	до т.			
1	2	3	4	5
н1У	н2У	1,01	—	—
н2У	н3У	21,24		
н3У	н4У	11,67		
н4У	н5У	26,60		
н5У	н6У	24,46		
н6У	н7У	47,41		
н7У	н8У	18,80		
н8У	н9У	16,14		
н9У	н10У	4,69		
н10У	н1У	6,23		

3. Общие сведения об уточняемом земельном участке с кадастровым номером 36:16:1201002:1

№ п/п	Наименование характеристики земельного участка	Значение характеристики
1	2	3
1	Адрес земельного участка	—
	Местоположение земельного участка (при отсутствии присвоенного адреса)	396316, Российская Федерация, Воронежская область, Новоусманский р-н, Трудолюбовка с, Патриотов ул, уч 40а
	Дополнительные сведения о местоположении земельного участка	—
2	Площадь земельного участка ± величина погрешности определения площади ($P \pm \Delta P$), м ²	1500 ± 14
3	Формула, примененная для расчета предельной допустимой погрешности определения площади земельного участка (ΔP), м ²	$3,5 * 0,10 * \sqrt{(1\ 500,00)} = 14$
4	Площадь земельного участка согласно сведениям Единого государственного реестра недвижимости ($P_{\text{кад}}$), м ²	1 500
5	Оценка расхождения P и $P_{\text{кад}}$ ($P - P_{\text{кад}}$), м ²	0
6	Предельный минимальный и максимальный размеры земельного участка ($P_{\text{мин}}$ и $P_{\text{макс}}$), м ²	$P_{\text{мин}} = \text{—}$ $P_{\text{макс}} = \text{—}$
7	Кадастровый или иной номер (обозначение) здания, сооружения, объекта незавершенного строительства, расположенного на земельном участке	—
8	Иные сведения	—

1. Сведения о характерных точках границы уточняемого земельного участка с кадастровым номером 36:16:1201002:14

Зона № 1							
Обозначение характерных точек границ	Существующие координаты, м		Уточненные координаты, м		Метод определения координат	Средняя квадратическая погрешность определения координат характерной точки (Mt), м	Формулы, примененные для расчета средней квадратической погрешности определения координат характерной точки (Mt), м
	X	Y	X	Y			
1	2	3	4	5	6	7	8
н1У	—	—	513 421,94	1 347 411,70	Метод спутниковых геодезических измерений (определений)	0,10	—
н2У	—	—	513 407,26	1 347 402,91			
н3У	—	—	513 402,05	1 347 400,05			
н4У	—	—	513 398,63	1 347 397,92			
н5У	—	—	513 388,70	1 347 393,51			
н6У	—	—	513 306,24	1 347 355,87			
н7У	—	—	513 224,03	1 347 316,54			
н8У	—	—	513 230,44	1 347 303,54			
н9У	—	—	513 314,90	1 347 344,83			
н10У	—	—	513 359,12	1 347 365,82			
н11У	—	—	513 374,34	1 347 372,09			
н12У	—	—	513 404,71	1 347 384,81			
н13У	—	—	513 419,39	1 347 393,61			

1	2	3	4	5	6	7	8
н14У	—	—	513 417,37	1 347 398,30	Метод спутниковых геодезических измерений (определений)	0,10	—
н15У	—	—	513 426,76	1 347 402,64			
н1У	—	—	513 421,94	1 347 411,70			

2. Сведения о частях границ уточняемого земельного участка с кадастровым номером 36:16:1201002:14

Обозначение части границ		Горизонтальное проложение (S), м	Описание прохождения части границ	Отметка о наличии земельного спора о местоположении границ земельного участка
от т.	до т.			
1	2	3	4	5
н1У	н2У	17,11	—	—
н2У	н3У	5,94		
н3У	н4У	4,03		
н4У	н5У	10,87		
н5У	н6У	90,64		
н6У	н7У	91,13		
н7У	н8У	14,49		
н8У	н9У	94,01		
н9У	н10У	48,95		
н10У	н11У	16,46		
н11У	н12У	32,93		
н12У	н13У	17,12		
н13У	н14У	5,11		
н14У	н15У	10,34		
н15У	н1У	10,26		

3. Общие сведения об уточняемом земельном участке с кадастровым номером 36:16:1201002:14

№ п/п	Наименование характеристики земельного участка	Значение характеристики
1	2	3
1	Адрес земельного участка	—
	Местоположение земельного участка (при отсутствии присвоенного адреса)	396316, Российская Федерация, Воронежская область, Новоусманский р-н, Трудолюбовка с, Патриотов ул, уч 50/2
	Дополнительные сведения о местоположении земельного участка	—

1	2	3
2	Площадь земельного участка ± величина погрешности определения площади (P ± ΔP), м²	3000 ± 19
3	Формула, примененная для расчета предельной допустимой погрешности определения площади земельного участка (ΔP), м²	$3,5*0,10*\sqrt{(3\ 000,00)} = 19$
4	Площадь земельного участка согласно сведениям Единого государственного реестра недвижимости (Pкад), м²	3 000
5	Оценка расхождения P и Pкад (P - Pкад), м²	0
6	Предельный минимальный и максимальный размеры земельного участка (Pмин и Pмакс), м²	Pмин = — Pмакс = —
7	Кадастровый или иной номер (обозначение) здания, сооружения, объекта незавершенного строительства, расположенного на земельном участке	—
8	Иные сведения	—

1. Сведения о характерных точках границы уточняемого земельного участка с кадастровым номером 36:16:1201002:15

Зона № 1							
Обозначение характерных точек границ	Существующие координаты, м		Уточненные координаты, м		Метод определения координат	Средняя квадратическая погрешность определения координат характерной точки (Mt), м	Формулы, примененные для расчета средней квадратической погрешности определения координат характерной точки (Mt), м
	X	Y	X	Y			
1	2	3	4	5	6	7	8
н1У	—	—	513 443,69	1 347 356,41	Метод спутниковых геодезических измерений (определений)	0,10	—
н2У	—	—	513 435,94	1 347 352,22			
н3У	—	—	513 430,58	1 347 349,96			
н4У	—	—	513 422,48	1 347 345,43			
н5У	—	—	513 402,10	1 347 335,57			
н6У	—	—	513 283,56	1 347 281,45			

1	2	3	4	5	6	7	8
н7У	—	—	513 251,99	1 347 265,43	Метод спутниковых геодезических измерений (определений)	0,10	—
н8У	—	—	513 241,73	1 347 286,04			
н7У	—	—	513 271,48	1 347 300,84			
н6У	—	—	513 366,98	1 347 345,11			
н5У	—	—	513 416,67	1 347 366,58			
н4У	—	—	513 442,57	1 347 378,82			
н13У	—	—	513 451,94	1 347 361,27			
н1У	—	—	513 443,69	1 347 356,41			

2. Сведения о частях границ уточняемого земельного участка с кадастровым номером 36:16:1201002:15

Обозначение части границ		Горизонтальное проложение (S), м	Описание прохождения части границ	Отметка о наличии земельного спора о местоположении границ земельного участка
от т.	до т.			
1	2	3	4	5
н1У	н2У	8,81	—	—
н2У	н3У	5,82		
н3У	н4У	9,28		
н4У	н5У	22,64		
н5У	н6У	130,31		
н6У	н7У	35,40		
н7У	н8У	23,02		
н8У	н7У	33,23		
н7У	н6У	105,26		
н6У	н5У	54,13		
н5У	н4У	28,65		
н4У	н13У	19,89		
н13У	н1У	9,58		

3. Общие сведения об уточняемом земельном участке с кадастровым номером 36:16:1201002:15

№ п/п	Наименование характеристики земельного участка	Значение характеристики
1	2	3
1	Адрес земельного участка	—
	Местоположение земельного участка (при отсутствии присвоенного адреса)	396316, Российская Федерация, Воронежская область, Новоусманский р-н, Трудолюбовка с, Патриотов ул, уч 52
	Дополнительные сведения о местоположении земельного участка	—
2	Площадь земельного участка ± величина погрешности определения площади ($P \pm \Delta P$), м ²	5000 ± 25
3	Формула, примененная для расчета предельной допустимой погрешности определения площади земельного участка (ΔP), м ²	$3,5 * 0,10 * \sqrt{(5\ 000,00)} = 25$
4	Площадь земельного участка согласно сведениям Единого государственного реестра недвижимости (Ркад), м ²	5 000
5	Оценка расхождения P и Ркад (P - Ркад), м ²	0
6	Предельный минимальный и максимальный размеры земельного участка (Рмин и Рмакс), м ²	Рмин = — Рмакс = —
7	Кадастровый или иной номер (обозначение) здания, сооружения, объекта незавершенного строительства, расположенного на земельном участке	36:16:1201002:39
8	Иные сведения	—

1. Сведения о характерных точках границы уточняемого земельного участка с кадастровым номером 36:16:1201002:21

Зона № <u>1</u>							
Обозначение характерных точек границ	Существующие координаты, м		Уточненные координаты, м		Метод определения координат	Средняя квадратическая погрешность определения координат характерной точки (Mt), м	Формулы, примененные для расчета средней квадратической погрешности определения координат характерной точки (Mt), м
	X	Y	X	Y			
1	2	3	4	5	6	7	8
н13У	—	—	513 419,39	1 347 393,61	Метод спутниковых геодезических измерений (определений)	0,10	—
н2У	—	—	513 423,15	1 347 387,34			

1	2	3	4	5	6	7	8
н3У	—	—	513 435,21	1 347 393,79	Метод спутниковых геодезических измерений (определений)	0,10	—
н4У	—	—	513 442,57	1 347 378,82			
н5У	—	—	513 416,67	1 347 366,58			
н6У	—	—	513 366,98	1 347 345,11			
н7У	—	—	513 271,48	1 347 300,84			
н8У	—	—	513 241,73	1 347 286,04			
н8У	—	—	513 230,44	1 347 303,54			
н9У	—	—	513 314,90	1 347 344,83			
н10У	—	—	513 359,12	1 347 365,82			
н11У	—	—	513 374,34	1 347 372,09			
н12У	—	—	513 404,71	1 347 384,81			
н13У	—	—	513 419,39	1 347 393,61			

2. Сведения о частях границ уточняемого земельного участка с кадастровым номером 36:16:1201002:21

Обозначение части границ		Горизонтальное проложение (S), м	Описание прохождения части границ	Отметка о наличии земельного спора о местоположении границ земельного участка
от т.	до т.			
1	2	3	4	5
н13У	н2У	7,31	—	—
н2У	н3У	13,68		
н3У	н4У	16,68		
н4У	н5У	28,65		
н5У	н6У	54,13		
н6У	н7У	105,26		

1	2	3	4	5
н7У	н8У	33,23	—	—
н8У	н8У	20,83		
н8У	н9У	94,01		
н9У	н10У	48,95		
н10У	н11У	16,46		
н11У	н12У	32,93		
н12У	н13У	17,12		

3. Общие сведения об уточняемом земельном участке с кадастровым номером 36:16:1201002:21

№ п/п	Наименование характеристики земельного участка	Значение характеристики
1	2	3
1	Адрес земельного участка	—
	Местоположение земельного участка (при отсутствии присвоенного адреса)	396316, Российская Федерация, Воронежская область, Новоусманский р-н, Трудолюбовка с, Патриотов ул, уч 51
	Дополнительные сведения о местоположении земельного участка	—
2	Площадь земельного участка ± величина погрешности определения площади ($P \pm \Delta P$), м ²	4700 ± 24
3	Формула, примененная для расчета предельной допустимой погрешности определения площади земельного участка (ΔP), м ²	$3,5 * 0,10 * \sqrt{(4\ 700,00)} = 24$
4	Площадь земельного участка согласно сведениям Единого государственного реестра недвижимости (Ркад), м ²	4 700
5	Оценка расхождения Р и Ркад ($P - P_{кад}$), м ²	0
6	Предельный минимальный и максимальный размеры земельного участка ($P_{мин}$ и $P_{макс}$), м ²	$P_{мин} = —$ $P_{макс} = —$
7	Кадастровый или иной номер (обозначение) здания, сооружения, объекта незавершенного строительства, расположенного на земельном участке	36:16:1201002:28
8	Иные сведения	—

1. Сведения о характерных точках границы уточняемого земельного участка с кадастровым номером 36:16:1201002:41

Зона № 1							
Обозначение характерных точек границ	Существующие координаты, м		Уточненные координаты, м		Метод определения координат	Средняя квадратическая погрешность определения координат характерной точки (Mt), м	Формулы, примененные для расчета средней квадратической погрешности определения координат характерной точки (Mt), м
	X	Y	X	Y			
1	2	3	4	5	6	7	8
н1У	—	—	513 929,82	1 347 891,10	Метод спутниковых геодезических измерений (определений)	0,10	—
н2У	—	—	513 895,81	1 347 932,60			
н3У	—	—	513 913,12	1 347 946,78			
н4У	—	—	513 947,12	1 347 905,27			
н1У	—	—	513 929,82	1 347 891,10			

2. Сведения о частях границ уточняемого земельного участка с кадастровым номером 36:16:1201002:41

Обозначение части границ		Горизонтальное проложение (S), м	Описание прохождения части границ	Отметка о наличии земельного спора о местоположении границ земельного участка
от т.	до т.			
1	2	3	4	5
н1У	н2У	53,66	—	—
н2У	н3У	22,38		
н3У	н4У	53,66		
н4У	н1У	22,36		

3. Общие сведения об уточняемом земельном участке с кадастровым номером 36:16:1201002:41

№ п/п	Наименование характеристики земельного участка	Значение характеристики
1	2	3
1	2	3

1	2	3
1	Адрес земельного участка	—
	Местоположение земельного участка (при отсутствии присвоенного адреса)	396316, Российская Федерация, Воронежская область, Новоусманский р-н, Трудолюбовка с, Патриотов ул, д 38
	Дополнительные сведения о местоположении земельного участка	—
2	Площадь земельного участка ± величина погрешности определения площади ($P \pm \Delta P$), м ²	1200 ± 12
3	Формула, примененная для расчета предельной допустимой погрешности определения площади земельного участка (ΔP), м ²	$3,5 * 0,10 * \sqrt{(1\ 200,00)} = 12$
4	Площадь земельного участка согласно сведениям Единого государственного реестра недвижимости ($P_{\text{кад}}$), м ²	1 210
5	Оценка расхождения P и $P_{\text{кад}}$ ($P - P_{\text{кад}}$), м ²	10
6	Предельный минимальный и максимальный размеры земельного участка ($P_{\text{мин}}$ и $P_{\text{макс}}$), м ²	$P_{\text{мин}} = \text{—}$ $P_{\text{макс}} = \text{—}$
7	Кадастровый или иной номер (обозначение) здания, сооружения, объекта незавершенного строительства, расположенного на земельном участке	36:16:1201001:75
8	Иные сведения	—

1. Сведения о характерных точках границы уточняемого земельного участка с кадастровым номером 36:16:1201002:8

Зона № 1							
Обозначение характерных точек границ	Существующие координаты, м		Уточненные координаты, м		Метод определения координат	Средняя квадратическая погрешность определения координат характерной точки (M_t), м	Формулы, примененные для расчета средней квадратической погрешности определения координат характерной точки (M_t), м
	X	Y	X	Y			
1	2	3	4	5	6	7	8
н1У	—	—	513 525,95	1 347 538,71	Метод спутниковых геодезических измерений (определений)	0,10	—
н2У	—	—	513 514,27	1 347 550,93			
н3У	—	—	513 458,45	1 347 506,99			

1	2	3	4	5	6	7	8
н4У	—	—	513 499,40	1 347 454,33	Метод спутниковых геодезических измерений (определений)	0,10	—
н6У	—	—	513 553,20	1 347 501,50			
н7У	—	—	513 551,50	1 347 524,44			
н8У	—	—	513 537,89	1 347 539,19			
н9У	—	—	513 530,55	1 347 532,15			
н1У	—	—	513 525,95	1 347 538,71			

2. Сведения о частях границ уточняемого земельного участка с кадастровым номером 36:16:1201002:8

Обозначение части границ		Горизонтальное проложение (S), м	Описание прохождения части границ	Отметка о наличии земельного спора о местоположении границ земельного участка
от т.	до т.			
1	2	3	4	5
н1У	н2У	16,90	—	—
н2У	н3У	71,04		
н3У	н4У	66,71		
н4У	н6У	71,55		
н6У	н7У	23,00		
н7У	н8У	20,07		
н8У	н9У	10,17		
н9У	н1У	8,01		

3. Общие сведения об уточняемом земельном участке с кадастровым номером 36:16:1201002:8

№ п/п	Наименование характеристики земельного участка	Значение характеристики
1	2	3
1	Адрес земельного участка	—
	Местоположение земельного участка (при отсутствии присвоенного адреса)	396316, Российская Федерация, Воронежская область, Новоусманский р-н, Трудолюбовка с, Патриотов ул, уч 45
	Дополнительные сведения о местоположении земельного участка	—
2	Площадь земельного участка ± величина погрешности определения площади ($P \pm \Delta P$), м ²	5000 ± 25

1	2	3
3	Формула, примененная для расчета предельной допустимой погрешности определения площади земельного участка (ΔP), м ²	$3,5*0,10*\sqrt{(5\ 000,00)} = 25$
4	Площадь земельного участка согласно сведениям Единого государственного реестра недвижимости ($P_{\text{кад}}$), м ²	5 000
5	Оценка расхождения P и $P_{\text{кад}}$ ($P - P_{\text{кад}}$), м ²	0
6	Предельный минимальный и максимальный размеры земельного участка ($P_{\text{мин}}$ и $P_{\text{макс}}$), м ²	$P_{\text{мин}} = \text{—}$ $P_{\text{макс}} = \text{—}$
7	Кадастровый или иной номер (обозначение) здания, сооружения, объекта незавершенного строительства, расположенного на земельном участке	—
8	Иные сведения	—

Сведения об образуемых земельных участках

1. Сведения о характерных точках границ образуемых земельных участков

Обозначение земельного участка _____

Зона № _____

Обозначение характерных точек границ	Координаты, м		Метод определения координат	Средняя квадратическая погрешность определения координат характерной точки (Mt), м	Формулы, примененные для расчета средней квадратической погрешности определения координат характерной точки (Mt), м
	X	Y			
1	2	3	4	5	6

2. Сведения о частях границ образуемых земельных участков

Обозначение земельного участка _____

Обозначение части границ		Горизонтальное проложение (S), м	Описание прохождения части границ	Отметка о наличии земельного спора о местоположении границ земельного участка
от т.	до т.			
1	2	3	4	5

3. Общие сведения об образуемых земельных участках

Обозначение земельного участка _____

№ п/п	Наименование характеристики земельного участка	Значение характеристики
1	2	3
1	Адрес земельного участка	
2	Категория земель	
3	Вид разрешенного использования	
4	Площадь земельного участка ± величина погрешности определения площади (P ± ΔP), м ²	
5	Формула, примененная для расчета предельной допустимой погрешности определения площади земельного участка (ΔP), м ²	
6	Предельный минимальный и максимальный размеры земельного участка (P _{мин}) и (P _{макс}), м ²	P _{мин} = P _{макс} =
7	Кадастровый или иной номер (обозначение) здания, сооружения, объекта незавершенного строительства, расположенного на земельном участке	

1	2	3
8	Кадастровые номера исходных земельных участков	
	Иное	
9	Иные сведения	
4. Сведения о земельных участках, посредством которых обеспечивается доступ (проход или проезд от земельных участков общего пользования) к образуемым земельным участкам		
№ п/п	Кадастровый номер или обозначение земельного участка, для которого обеспечивается доступ	Кадастровый номер или обозначение земельного участка, посредством которого обеспечивается доступ
1	2	3

**Сведения об уточняемых земельных участках,
необходимые для исправления реестровых ошибок в сведениях о местоположении их границ**

1. Сведения о характерных точках границы уточняемого земельного участка с кадастровым номером _____

Зона № _____

Обозначение характерных точек границ	Существующие координаты, м		Уточненные координаты, м		Метод определения координат	Средняя квадратическая погрешность определения координат характерной точки (Mt), м	Формулы, примененные для расчета средней квадратической погрешности определения координат характерной точки (Mt), м
	X	Y	X	Y			
1	2	3	4	5	6	7	8

2. Сведения о частях границ уточняемого земельного участка с кадастровым номером _____

Обозначение части границ		Горизонтальное проложение (S), м	Описание прохождения части границ	Отметка о наличии земельного спора о местоположении границ земельного участка
от т.	до т.			
1	2	3	4	5

3. Характеристики уточняемого земельного участка с кадастровым номером _____

№ п/п	Наименование характеристики земельного участка	Значение характеристики
1	2	3
1	Площадь земельного участка ± величина погрешности определения площади ($P \pm \Delta P$), м ²	
2	Формула, примененная для расчета предельной допустимой погрешности определения площади земельного участка (ΔP), м ²	
3	Иные сведения	

Описание местоположения здания, сооружения, объекта незавершенного строительства на земельном участке

1. Сведения о характерных точках контура

вид объекта недвижимости (здание, сооружение, объект незавершенного строительства) _____

кадастровый номер (обозначение) 36:16:1201002:69

Зона № 1

Номер контура	Номера характерных точек контура	Существующие			Уточненные			Метод определения координат	Средняя квадратическая погрешность определения координат характерной точки (Mt), м	Формулы, примененные для расчета средней квадратической погрешности определения координат характерной точки (Mt), м
		координаты, м		R, м	координаты, м		R, м			
		X	Y		X	Y				
1	2	3	4	5	6	7	8	9	10	11
—	н1О	—	—	—	513 753,14	1 347 727,99	—	Метод спутниковых геодезических измерений (определений)	0,10	—
	н2О	—	—	—	513 749,21	1 347 732,12	—			
	н3О	—	—	—	513 745,68	1 347 728,76	—			
	н4О	—	—	—	513 749,61	1 347 724,63	—			
	н1О	—	—	—	513 753,14	1 347 727,99	—			

2. Характеристики здания, сооружения, объекта незавершенного строительства с кадастровым номером (обозначением) 36:16:1201002:69

№ п/п	Наименование характеристики	Значение характеристики
1	2	3
1	Вид объекта недвижимости	Здание
2	Ранее присвоенный государственный учетный номер здания, сооружения, объекта незавершенного строительства (кадастровый, инвентарный или условный номер)	Условный номер 36-36/017-36/017/003/2015-4481

1	2	3
3	Кадастровый номер земельного участка (земельных участков), в границах которого (которых) расположено здание, сооружение, объект незавершенного строительства	36:16:1201002:56
4	Номер кадастрового квартала (кадастровых кварталов), в пределах которого (которых) расположено здание, сооружение, объекта незавершенного строительства	36:16:1201002
5	Адрес здания, сооружения, объекта незавершенного строительства	—
	Местоположение здания, сооружения, объекта незавершенного строительства	396316, Российская Федерация, Воронежская область, Новоусманский р-н, Трудолюбовка с, Патриотов ул, д 39в
	Дополнительные сведения о местоположении	—
6	Иные сведения	—

1. Сведения о характерных точках контура

вид объекта недвижимости (здание, сооружение, объект незавершенного строительства)

кадастровый номер (обозначение) 36:16:1201002:68

Зона № 1

Номер контура	Номера характерных точек контура	Существующие			Уточненные			Метод определения координат	Средняя квадратическая погрешность определения координат характерной точки (Mt), м	Формулы, примененные для расчета средней квадратической погрешности определения координат характерной точки (Mt), м
		координаты, м		R, м	координаты, м		R, м			
		X	Y		X	Y				
1	2	3	4	5	6	7	8	9	10	11
—	н10	—	—	—	513 661,70	1 347 654,55	—	Метод спутниковых геодезических измерений (определений)	0,10	—
	н20	—	—	—	513 657,43	1 347 658,53	—			
	н30	—	—	—	513 651,74	1 347 652,42	—			

1	2	3	4	5	6	7	8	9	10	11
—	н4О	—	—	—	513 656,01	1 347 648,44	—	Метод спутниковых геодезических измерений (определений)	0,10	—
	н1О	—	—	—	513 661,70	1 347 654,55	—			

2. Характеристики здания, сооружения, объекта незавершенного строительства с кадастровым номером (обозначением) 36:16:1201002:68

№ п/п	Наименование характеристики	Значение характеристики
1	2	3
1	Вид объекта недвижимости	Здание
2	Ранее присвоенный государственный учетный номер здания, сооружения, объекта незавершенного строительства (кадастровый, инвентарный или условный номер)	Условный номер 36-36/017-36/017/003/2015-4482
3	Кадастровый номер земельного участка (земельных участков), в границах которого (которых) расположено здание, сооружение, объект незавершенного строительства	36:16:1201002:54
4	Номер кадастрового квартала (кадастровых кварталов), в пределах которого (которых) расположено здание, сооружение, объекта незавершенного строительства	36:16:1201002
5	Адрес здания, сооружения, объекта незавершенного строительства	—
	Местоположение здания, сооружения, объекта незавершенного строительства	396316, Российская Федерация, Воронежская область, Новоусманский р-н, Трудолюбовка с, Патриотов ул, д 40б
	Дополнительные сведения о местоположении	—
6	Иные сведения	—

1. Сведения о характерных точках контура

вид объекта недвижимости (здание, сооружение, объект незавершенного строительства)

кадастровый номер (обозначение) 36:16:1201002:48

Зона № 1

Номер контура	Номера характерных точек контура	Существующие			Уточненные			Метод определения координат	Средняя квадратическая погрешность определения координат характерной точки (Mt), м	Формулы, примененные для расчета средней квадратической погрешности определения координат характерной точки (Mt), м
		координаты, м		R, м	координаты, м		R, м			
		X	Y		X	Y				
1	2	3	4	5	6	7	8	9	10	11
—	н10	—	—	—	513 571,26	1 347 629,92	—	Метод спутниковых геодезических измерений (определений)	0,10	—
	н20	—	—	—	513 574,80	1 347 633,64	—			
	н30	—	—	—	513 567,10	1 347 640,97	—			
	н40	—	—	—	513 559,05	1 347 632,51	—			
	н50	—	—	—	513 564,15	1 347 627,66	—			
	н60	—	—	—	513 568,66	1 347 632,40	—			
	н10	—	—	—	513 571,26	1 347 629,92	—			

2. Характеристики здания, сооружения, объекта незавершенного строительства с кадастровым номером (обозначением) 36:16:1201002:48

№ п/п	Наименование характеристики	Значение характеристики
1	2	3

1	2	3
1	Вид объекта недвижимости	Здание
2	Ранее присвоенный государственный учетный номер здания, сооружения, объекта незавершенного строительства (кадастровый, инвентарный или условный номер)	Инвентарный номер 1688-Ф, Условный номер 36-36-17/084/2011-471
3	Кадастровый номер земельного участка (земельных участков), в границах которого (которых) расположено здание, сооружение, объект незавершенного строительства	36:16:1201002:5
4	Номер кадастрового квартала (кадастровых кварталов), в пределах которого (которых) расположено здание, сооружение, объекта незавершенного строительства	36:16:1201002
5	Адрес здания, сооружения, объекта незавершенного строительства	—
	Местоположение здания, сооружения, объекта незавершенного строительства	396316, Российская Федерация, Воронежская область, Новоусманский р-н, Трудюлюбовка с, Патриотов ул, д 42
	Дополнительные сведения о местоположении	—
6	Иные сведения	—

1. Сведения о характерных точках контура

вид объекта недвижимости (здание, сооружение, объект незавершенного строительства)

кадастровый номер (обозначение) 36:16:1201002:43

Зона № 1

Номер контура	Номера характерных точек контура	Существующие			Уточненные			Метод определения координат	Средняя квадратическая погрешность определения координат характерной точки (Mt), м	Формулы, примененные для расчета средней квадратической погрешности определения координат характерной точки (Mt), м
		координаты, м		R, м	координаты, м		R, м			
		X	Y		X	Y				
1	2	3	4	5	6	7	8	9	10	11
—	n10	—	—	—	513 415,71	1 347 401,12	—	Метод спутниковых геодезических измерений (определений)	0,10	—
	n20	—	—	—	513 421,34	1 347 404,48	—			

1	2	3	4	5	6	7	8	9	10	11
—	н3О	—	—	—	513 413,43	1 347 417,70	—	Метод спутниковых геодезических измерений (определений)	0,10	—
	н4О	—	—	—	513 407,81	1 347 414,33	—			
	н1О	—	—	—	513 415,71	1 347 401,12	—			

2. Характеристики здания, сооружения, объекта незавершенного строительства с кадастровым номером (обозначением) 36:16:1201002:43

№ п/п	Наименование характеристики	Значение характеристики
1	2	3
1	Вид объекта недвижимости	Здание
2	Ранее присвоенный государственный учетный номер здания, сооружения, объекта незавершенного строительства (кадастровый, инвентарный или условный номер)	Инвентарный номер 19630, Условный номер 36-36-17/006/2013-723
3	Кадастровый номер земельного участка (земельных участков), в границах которого (которых) расположено здание, сооружение, объект незавершенного строительства	—
4	Номер кадастрового квартала (кадастровых кварталов), в пределах которого (которых) расположено здание, сооружение, объекта незавершенного строительства	36:16:1201002
5	Адрес здания, сооружения, объекта незавершенного строительства	—
	Местоположение здания, сооружения, объекта незавершенного строительства	396316, Российская Федерация, Воронежская область, Новоусманский р-н, Трудолюбовка с, Патриотов ул, д 50
	Дополнительные сведения о местоположении	—
6	Иные сведения	—

1. Сведения о характерных точках контура

вид объекта недвижимости (здание, сооружение, объект незавершенного строительства)

кадастровый номер (обозначение) 36:16:1201002:42

Зона № 1

Номер контура	Номера характерных точек контура	Существующие			Уточненные			Метод определения координат	Средняя квадратическая погрешность определения координат характерной точки (Mt), м	Формулы, примененные для расчета средней квадратической погрешности определения координат характерной точки (Mt), м
		координаты, м		R, м	координаты, м		R, м			
		X	Y		X	Y				
1	2	3	4	5	6	7	8	9	10	11
—	н10	—	—	—	513 490,70	1 347 585,23	—	Метод спутниковых геодезических измерений (определений)	0,10	—
	н20	—	—	—	513 506,53	1 347 599,77	—			
	н30	—	—	—	513 502,21	1 347 604,49	—			
	н40	—	—	—	513 486,37	1 347 589,94	—			
	н10	—	—	—	513 490,70	1 347 585,23	—			

2. Характеристики здания, сооружения, объекта незавершенного строительства с кадастровым номером (обозначением) 36:16:1201002:42

№ п/п	Наименование характеристики	Значение характеристики
1	2	3
1	Вид объекта недвижимости	Здание
2	Ранее присвоенный государственный учетный номер здания, сооружения, объекта незавершенного строительства (кадастровый, инвентарный или условный номер)	Инвентарный номер 19623, Условный номер 36-36-17/101/2012-226

1	2	3
3	Кадастровый номер земельного участка (земельных участков), в границах которого (которых) расположено здание, сооружение, объект незавершенного строительства	—
4	Номер кадастрового квартала (кадастровых кварталов), в пределах которого (которых) расположено здание, сооружение, объекта незавершенного строительства	36:16:1201002
5	Адрес здания, сооружения, объекта незавершенного строительства	—
	Местоположение здания, сооружения, объекта незавершенного строительства	396316, Российская Федерация, Воронежская область, Новоусманский р-н, Трудолюбовка с, Патриотов ул, д 43
	Дополнительные сведения о местоположении	—
6	Иные сведения	—

1. Сведения о характерных точках контура

вид объекта недвижимости (здание, сооружение, объект незавершенного строительства)

кадастровый номер (обозначение) 36:16:1201002:40

Зона № 1

Номер контура	Номера характерных точек контура	Существующие			Уточненные			Метод определения координат	Средняя квадратическая погрешность определения координат характерной точки (Mt), м	Формулы, примененные для расчета средней квадратической погрешности определения координат характерной точки (Mt), м
		координаты, м		R, м	координаты, м		R, м			
		X	Y		X	Y				
1	2	3	4	5	6	7	8	9	10	11
—	н10	—	—	—	513 548,83	1 347 565,11	—	Метод спутниковых геодезических измерений (определений)	0,10	—
	н20	—	—	—	513 553,56	1 347 571,11	—			
	н30	—	—	—	513 546,73	1 347 576,49	—			

1	2	3	4	5	6	7	8	9	10	11
—	н4О	—	—	—	513 542,00	1 347 570,49	—	Метод спутниковых геодезических измерений (определений)	0,10	—
	н1О	—	—	—	513 548,83	1 347 565,11	—			

2. Характеристики здания, сооружения, объекта незавершенного строительства с кадастровым номером (обозначением) 36:16:1201002:40

№ п/п	Наименование характеристики	Значение характеристики
1	2	3
1	Вид объекта недвижимости	Здание
2	Ранее присвоенный государственный учетный номер здания, сооружения, объекта незавершенного строительства (кадастровый, инвентарный или условный номер)	Инвентарный номер 19625, Условный номер 36-36-17/097/2011-006
3	Кадастровый номер земельного участка (земельных участков), в границах которого (которых) расположено здание, сооружение, объект незавершенного строительства	36:16:1201002:260
4	Номер кадастрового квартала (кадастровых кварталов), в пределах которого (которых) расположено здание, сооружение, объекта незавершенного строительства	36:16:1201002
5	Адрес здания, сооружения, объекта незавершенного строительства	—
	Местоположение здания, сооружения, объекта незавершенного строительства	396316, Российская Федерация, Воронежская область, Новоусманский р-н, Трудолюбовка с, Патриотов ул, д 45А
	Дополнительные сведения о местоположении	—
6	Иные сведения	—

1. Сведения о характерных точках контура

вид объекта недвижимости (здание, сооружение, объект незавершенного строительства)

кадастровый номер (обозначение) 36:16:1201002:39

Зона № 1

Номер контура	Номера характерных точек контура	Существующие			Уточненные			Метод определения координат	Средняя квадратическая погрешность определения координат характерной точки (Mt), м	Формулы, примененные для расчета средней квадратической погрешности определения координат характерной точки (Mt), м
		координаты, м		R, м	координаты, м		R, м			
		X	Y		X	Y				
1	2	3	4	5	6	7	8	9	10	11
—	н10	—	—	—	513 436,00	1 347 355,72	—	Метод спутниковых геодезических измерений (определений)	0,10	—
	н20	—	—	—	513 441,59	1 347 359,28	—			
	н30	—	—	—	513 435,82	1 347 368,34	—			
	н40	—	—	—	513 430,23	1 347 364,78	—			
	н10	—	—	—	513 436,00	1 347 355,72	—			

2. Характеристики здания, сооружения, объекта незавершенного строительства с кадастровым номером (обозначением) 36:16:1201002:39

№ п/п	Наименование характеристики	Значение характеристики
1	2	3
1	Вид объекта недвижимости	Здание
2	Ранее присвоенный государственный учетный номер здания, сооружения, объекта незавершенного строительства (кадастровый, инвентарный или условный номер)	Инвентарный номер 19632, Условный номер 36-36-17/098/2011-219

1	2	3
3	Кадастровый номер земельного участка (земельных участков), в границах которого (которых) расположено здание, сооружение, объект незавершенного строительства	36:16:1201002:15
4	Номер кадастрового квартала (кадастровых кварталов), в пределах которого (которых) расположено здание, сооружение, объекта незавершенного строительства	36:16:1201002
5	Адрес здания, сооружения, объекта незавершенного строительства	—
	Местоположение здания, сооружения, объекта незавершенного строительства	396316, Российская Федерация, Воронежская область, Новоусманский р-н, Трудолюбовка с, Патриотов ул, д 52
	Дополнительные сведения о местоположении	—
6	Иные сведения	—

1. Сведения о характерных точках контура

вид объекта недвижимости (здание, сооружение, объект незавершенного строительства)

кадастровый номер (обозначение) 36:16:1201002:38

Зона № 1

Номер контура	Номера характерных точек контура	Существующие			Уточненные			Метод определения координат	Средняя квадратическая погрешность определения координат характерной точки (Mt), м	Формулы, примененные для расчета средней квадратической погрешности определения координат характерной точки (Mt), м
		координаты, м		R, м	координаты, м		R, м			
		X	Y		X	Y				
1	2	3	4	5	6	7	8	9	10	11
—	н10	—	—	—	513 443,84	1 347 337,98	—	Метод спутниковых геодезических измерений (определений)	0,10	—
	н20	—	—	—	513 449,93	1 347 341,23	—			
	н30	—	—	—	513 444,12	1 347 352,11	—			

1	2	3	4	5	6	7	8	9	10	11
—	н4О	—	—	—	513 438,03	1 347 348,86	—	Метод спутниковых геодезических измерений (определений)	0,10	—
	н1О	—	—	—	513 443,84	1 347 337,98	—			

2. Характеристики здания, сооружения, объекта незавершенного строительства с кадастровым номером (обозначением) 36:16:1201002:38

№ п/п	Наименование характеристики	Значение характеристики
1	2	3
1	Вид объекта недвижимости	Здание
2	Ранее присвоенный государственный учетный номер здания, сооружения, объекта незавершенного строительства (кадастровый, инвентарный или условный номер)	Инвентарный номер 19633
3	Кадастровый номер земельного участка (земельных участков), в границах которого (которых) расположено здание, сооружение, объект незавершенного строительства	36:16:1201002:16
4	Номер кадастрового квартала (кадастровых кварталов), в пределах которого (которых) расположено здание, сооружение, объекта незавершенного строительства	36:16:1201002
5	Адрес здания, сооружения, объекта незавершенного строительства	—
	Местоположение здания, сооружения, объекта незавершенного строительства	396316, Российская Федерация, Воронежская область, Новоусманский р-н, Трудолюбовка с, Патриотов ул, д 53
	Дополнительные сведения о местоположении	—
6	Иные сведения	—

I. Сведения о характерных точках контура										
вид объекта недвижимости (здание, сооружение, объект незавершенного строительства)										
кадастровый номер (обозначение) 36:16:1201002:37										
Зона № 1										
Номер контура	Номера характерных точек контура	Существующие			Уточненные			Метод определения координат	Средняя квадратическая погрешность определения координат характерной точки (Mt), м	Формулы, примененные для расчета средней квадратической погрешности определения координат характерной точки (Mt), м
		координаты, м		R, м	координаты, м		R, м			
		X	Y		X	Y				
1	2	3	4	5	6	7	8	9	10	11
—	н10	—	—	—	513 381,39	1 347 464,93	—	Метод спутниковых геодезических измерений (определений)	0,10	—
	н20	—	—	—	513 391,22	1 347 470,97	—			
	н30	—	—	—	513 388,95	1 347 474,66	—			
	н40	—	—	—	513 387,04	1 347 473,48	—			
	н50	—	—	—	513 382,87	1 347 480,23	—			
	н60	—	—	—	513 376,67	1 347 476,40	—			
	н70	—	—	—	513 380,94	1 347 469,50	—			
	н80	—	—	—	513 379,22	1 347 468,44	—			

1	2	3	4	5	6	7	8	9	10	11
—	н10	—	—	—	513 373,30	1 347 484,09	—	Метод спутниковых геодезических измерений (определений)	0,10	—
	н20	—	—	—	513 381,47	1 347 489,26	—			
	н30	—	—	—	513 378,77	1 347 493,52	—			
	н40	—	—	—	513 376,67	1 347 492,19	—			
	н50	—	—	—	513 372,95	1 347 498,33	—			
	н60	—	—	—	513 366,90	1 347 494,67	—			
	н10	—	—	—	513 373,30	1 347 484,09	—			

2. Характеристики здания, сооружения, объекта незавершенного строительства с кадастровым номером (обозначением) 36:16:1201002:36

№ п/п	Наименование характеристики	Значение характеристики
1	2	3
1	Вид объекта недвижимости	Здание
2	Ранее присвоенный государственный учетный номер здания, сооружения, объекта незавершенного строительства (кадастровый, инвентарный или условный номер)	Инвентарный номер 19626, Условный номер 36-36-17/044/2011-085
3	Кадастровый номер земельного участка (земельных участков), в границах которого (которых) расположено здание, сооружение, объект незавершенного строительства	36:16:1201002:248, 36:16:1201002:249
4	Номер кадастрового квартала (кадастровых кварталов), в пределах которого (которых) расположено здание, сооружение, объекта незавершенного строительства	36:16:1201002

1	2	3
5	Адрес здания, сооружения, объекта незавершенного строительства	—
	Местоположение здания, сооружения, объекта незавершенного строительства	396316, Российская Федерация, Воронежская область, Новоусманский р-н, Трудюлюбовка с, Патриотов ул, д 46
	Дополнительные сведения о местоположении	—
6	Иные сведения	—

1. Сведения о характерных точках контура

вид объекта недвижимости (здание, сооружение, объект незавершенного строительства)

кадастровый номер (обозначение) 36:16:1201002:34

Зона № 1

Номер контура	Номера характерных точек контура	Существующие			Уточненные			Метод определения координат	Средняя квадратическая погрешность определения координат характерной точки (Mt), м	Формулы, примененные для расчета средней квадратической погрешности определения координат характерной точки (Mt), м
		координаты, м		R, м	координаты, м		R, м			
		X	Y		X	Y				
1	2	3	4	5	6	7	8	9	10	11
—	н10	—	—	—	513 407,34	1 347 422,18	—	Метод спутниковых геодезических измерений (определений)	0,10	—
	н20	—	—	—	513 401,37	1 347 430,39	—			
	н30	—	—	—	513 396,53	1 347 426,87	—			
	н40	—	—	—	513 402,50	1 347 418,66	—			
	н10	—	—	—	513 407,34	1 347 422,18	—			

2. Характеристики здания, сооружения, объекта незавершенного строительства с кадастровым номером (обозначением) 36:16:1201002:34

№ п/п	Наименование характеристики	Значение характеристики
-------	-----------------------------	-------------------------

1	2	3
1	Вид объекта недвижимости	Здание
2	Ранее присвоенный государственный учетный номер здания, сооружения, объекта незавершенного строительства (кадастровый, инвентарный или условный номер)	Инвентарный номер 19629, Условный номер 36-36-17/039/2010-035
3	Кадастровый номер земельного участка (земельных участков), в границах которого (которых) расположено здание, сооружение, объект незавершенного строительства	36:16:1201002:12
4	Номер кадастрового квартала (кадастровых кварталов), в пределах которого (которых) расположено здание, сооружение, объекта незавершенного строительства	36:16:1201002
5	Адрес здания, сооружения, объекта незавершенного строительства	—
	Местоположение здания, сооружения, объекта незавершенного строительства	396316, Российская Федерация, Воронежская область, Новоусманский р-н, Трудюлюбовка с, Патриотов ул, д 49
	Дополнительные сведения о местоположении	—
6	Иные сведения	—

1. Сведения о характерных точках контура

вид объекта недвижимости (здание, сооружение, объект незавершенного строительства)

кадастровый номер (обозначение) 36:16:1201002:33

Зона № 1

Номер контура	Номера характерных точек контура	Существующие			Уточненные			Метод определения координат	Средняя квадратическая погрешность определения координат характерной точки (Mt), м	Формулы, примененные для расчета средней квадратической погрешности определения координат характерной точки (Mt), м
		координаты, м		R, м	координаты, м		R, м			
		X	Y		X	Y				
1	2	3	4	5	6	7	8	9	10	11
—	n10	—	—	—	513 392,52	1 347 449,15	—	Метод спутниковых геодезических измерений (определений)	0,10	—
	n20	—	—	—	513 386,86	1 347 458,80	—			

1	2	3	4	5	6	7	8	9	10	11
—	н3О	—	—	—	513 381,93	1 347 455,91	—	Метод спутниковых геодезических измерений (определений)	0,10	—
	н4О	—	—	—	513 387,59	1 347 446,26	—			
	н1О	—	—	—	513 392,52	1 347 449,15	—			

2. Характеристики здания, сооружения, объекта незавершенного строительства с кадастровым номером (обозначением) 36:16:1201002:33

№ п/п	Наименование характеристики	Значение характеристики
1	2	3
1	Вид объекта недвижимости	Здание
2	Ранее присвоенный государственный учетный номер здания, сооружения, объекта незавершенного строительства (кадастровый, инвентарный или условный номер)	Инвентарный номер 19628, Условный номер 36-36-17/053/2010-198
3	Кадастровый номер земельного участка (земельных участков), в границах которого (которых) расположено здание, сооружение, объект незавершенного строительства	36:16:1201002:11
4	Номер кадастрового квартала (кадастровых кварталов), в пределах которого (которых) расположено здание, сооружение, объекта незавершенного строительства	36:16:1201002
5	Адрес здания, сооружения, объекта незавершенного строительства	—
	Местоположение здания, сооружения, объекта незавершенного строительства	396316, Российская Федерация, Воронежская область, Новоусманский р-н, Трудолюбовка с, Патриотов ул, д 48
	Дополнительные сведения о местоположении	—
6	Иные сведения	—

1. Сведения о характерных точках контура

вид объекта недвижимости (здание, сооружение, объект незавершенного строительства)

кадастровый номер (обозначение) 36:16:1201002:32

Зона № 1

Номер контура	Номера характерных точек контура	Существующие			Уточненные			Метод определения координат	Средняя квадратическая погрешность определения координат характерной точки (Mt), м	Формулы, примененные для расчета средней квадратической погрешности определения координат характерной точки (Mt), м
		координаты, м		R, м	координаты, м		R, м			
		X	Y		X	Y				
1	2	3	4	5	6	7	8	9	10	11
—	н10	—	—	—	513 682,11	1 347 693,65	—	Метод спутниковых геодезических измерений (определений)	0,10	—
	н20	—	—	—	513 676,61	1 347 699,07	—			
	н30	—	—	—	513 667,96	1 347 690,29	—			
	н40	—	—	—	513 673,46	1 347 684,87	—			
	н10	—	—	—	513 682,11	1 347 693,65	—			

2. Характеристики здания, сооружения, объекта незавершенного строительства с кадастровым номером (обозначением) 36:16:1201002:32

№ п/п	Наименование характеристики	Значение характеристики
1	2	3
1	Вид объекта недвижимости	Здание
2	Ранее присвоенный государственный учетный номер здания, сооружения, объекта незавершенного строительства (кадастровый, инвентарный или условный номер)	Инвентарный номер 1611-Ф, Условный номер 36-36-17/005/2011-447

1	2	3
3	Кадастровый номер земельного участка (земельных участков), в границах которого (которых) расположено здание, сооружение, объект незавершенного строительства	36:16:1201002:254
4	Номер кадастрового квартала (кадастровых кварталов), в пределах которого (которых) расположено здание, сооружение, объекта незавершенного строительства	36:16:1201002
5	Адрес здания, сооружения, объекта незавершенного строительства	—
	Местоположение здания, сооружения, объекта незавершенного строительства	396316, Российская Федерация, Воронежская область, Новоусманский р-н, Трудолюбовка с, Патриотов ул, д 40
	Дополнительные сведения о местоположении	—
6	Иные сведения	—

1. Сведения о характерных точках контура

вид объекта недвижимости (здание, сооружение, объект незавершенного строительства)

кадастровый номер (обозначение) 36:16:1201002:31

Зона № 1

Номер контура	Номера характерных точек контура	Существующие			Уточненные			Метод определения координат	Средняя квадратическая погрешность определения координат характерной точки (Mt), м	Формулы, примененные для расчета средней квадратической погрешности определения координат характерной точки (Mt), м
		координаты, м		R, м	координаты, м		R, м			
		X	Y		X	Y				
1	2	3	4	5	6	7	8	9	10	11
—	н10	—	—	—	513 907,75	1 347 878,58	—	Метод спутниковых геодезических измерений (определений)	0,10	—
	н20	—	—	—	513 916,24	1 347 886,10	—			
	н30	—	—	—	513 911,94	1 347 890,95	—			

1	2	3	4	5	6	7	8	9	10	11
—	н4О	—	—	—	513 903,45	1 347 883,43	—	Метод спутниковых геодезических измерений (определений)	0,10	—
	н1О	—	—	—	513 907,75	1 347 878,58	—			

2. Характеристики здания, сооружения, объекта незавершенного строительства с кадастровым номером (обозначением) 36:16:1201002:31

№ п/п	Наименование характеристики	Значение характеристики
1	2	3
1	Вид объекта недвижимости	Здание
2	Ранее присвоенный государственный учетный номер здания, сооружения, объекта незавершенного строительства (кадастровый, инвентарный или условный номер)	Инвентарный номер 19619, Условный номер 36-36-17/027/2012-498
3	Кадастровый номер земельного участка (земельных участков), в границах которого (которых) расположено здание, сооружение, объект незавершенного строительства	36:16:1201002:3
4	Номер кадастрового квартала (кадастровых кварталов), в пределах которого (которых) расположено здание, сооружение, объекта незавершенного строительства	36:16:1201002
5	Адрес здания, сооружения, объекта незавершенного строительства	—
	Местоположение здания, сооружения, объекта незавершенного строительства	396316, Российская Федерация, Воронежская область, Новоусманский р-н, Трудолюбовка с, Патриотов ул, д 39
	Дополнительные сведения о местоположении	—
6	Иные сведения	—

1. Сведения о характерных точках контура

вид объекта недвижимости (здание, сооружение, объект незавершенного строительства)

кадастровый номер (обозначение) 36:16:1201002:29

Зона № 1

Номер контура	Номера характерных точек контура	Существующие			Уточненные			Метод определения координат	Средняя квадратическая погрешность определения координат характерной точки (Mt), м	Формулы, примененные для расчета средней квадратической погрешности определения координат характерной точки (Mt), м
		координаты, м		R, м	координаты, м		R, м			
		X	Y		X	Y				
1	2	3	4	5	6	7	8	9	10	11
—	н10	—	—	—	513 623,32	1 347 609,39	—	Метод спутниковых геодезических измерений (определений)	0,10	—
	н20	—	—	—	513 617,92	1 347 614,05	—			
	н30	—	—	—	513 609,38	1 347 604,13	—			
	н40	—	—	—	513 614,78	1 347 599,48	—			
	н10	—	—	—	513 623,32	1 347 609,39	—			

2. Характеристики здания, сооружения, объекта незавершенного строительства с кадастровым номером (обозначением) 36:16:1201002:29

№ п/п	Наименование характеристики	Значение характеристики
1	2	3
1	Вид объекта недвижимости	Здание
2	Ранее присвоенный государственный учетный номер здания, сооружения, объекта незавершенного строительства (кадастровый, инвентарный или условный номер)	Инвентарный номер 19621, Условный номер 36-36-17/043/2010-186

1	2	3
3	Кадастровый номер земельного участка (земельных участков), в границах которого (которых) расположено здание, сооружение, объект незавершенного строительства	36:16:1201002:4
4	Номер кадастрового квартала (кадастровых кварталов), в пределах которого (которых) расположено здание, сооружение, объекта незавершенного строительства	36:16:1201002
5	Адрес здания, сооружения, объекта незавершенного строительства	—
	Местоположение здания, сооружения, объекта незавершенного строительства	396316, Российская Федерация, Воронежская область, Новоусманский р-н, Трудолюбовка с, Патриотов ул, д 41
	Дополнительные сведения о местоположении	—
6	Иные сведения	—

1. Сведения о характерных точках контура

вид объекта недвижимости (здание, сооружение, объект незавершенного строительства)

кадастровый номер (обозначение) 36:16:1201002:28

Зона № 1

Номер контура	Номера характерных точек контура	Существующие			Уточненные			Метод определения координат	Средняя квадратическая погрешность определения координат характерной точки (Mt), м	Формулы, примененные для расчета средней квадратической погрешности определения координат характерной точки (Mt), м
		координаты, м		R, м	координаты, м		R, м			
		X	Y		X	Y				
1	2	3	4	5	6	7	8	9	10	11
—	н10	—	—	—	513 428,63	1 347 373,26	—	Метод спутниковых геодезических измерений (определений)	0,10	—
	н20	—	—	—	513 435,24	1 347 376,85	—			
	н30	—	—	—	513 428,38	1 347 389,49	—			

1	2	3	4	5	6	7	8	9	10	11
—	н4О	—	—	—	513 421,77	1 347 385,90	—	Метод спутниковых геодезических измерений (определений)	0,10	—
	н1О	—	—	—	513 428,63	1 347 373,26	—			

2. Характеристики здания, сооружения, объекта незавершенного строительства с кадастровым номером (обозначением) 36:16:1201002:28

№ п/п	Наименование характеристики	Значение характеристики
1	2	3
1	Вид объекта недвижимости	Здание
2	Ранее присвоенный государственный учетный номер здания, сооружения, объекта незавершенного строительства (кадастровый, инвентарный или условный номер)	Инвентарный номер 19631
3	Кадастровый номер земельного участка (земельных участков), в границах которого (которых) расположено здание, сооружение, объект незавершенного строительства	36:16:1201002:21
4	Номер кадастрового квартала (кадастровых кварталов), в пределах которого (которых) расположено здание, сооружение, объекта незавершенного строительства	36:16:1201002
5	Адрес здания, сооружения, объекта незавершенного строительства	—
	Местоположение здания, сооружения, объекта незавершенного строительства	396316, Российская Федерация, Воронежская область, Новоусманский р-н, Трудолюбовка с, Патриотов ул, д 51
	Дополнительные сведения о местоположении	—
6	Иные сведения	—

1. Сведения о характерных точках контура

вид объекта недвижимости (здание, сооружение, объект незавершенного строительства)

кадастровый номер (обозначение) 36:16:1201001:75

Зона № 1

Номер контура	Номера характерных точек контура	Существующие			Уточненные			Метод определения координат	Средняя квадратическая погрешность определения координат характерной точки (Mt), м	Формулы, примененные для расчета средней квадратической погрешности определения координат характерной точки (Mt), м
		координаты, м		R, м	координаты, м		R, м			
		X	Y		X	Y				
1	2	3	4	5	6	7	8	9	10	11
—	н10	—	—	—	513 923,82	1 347 903,28	—	Метод спутниковых геодезических измерений (определений)	0,10	—
	н20	—	—	—	513 933,34	1 347 911,35	—			
	н30	—	—	—	513 940,18	1 347 903,28	—			
	н40	—	—	—	513 936,81	1 347 900,42	—			
	н50	—	—	—	513 935,60	1 347 901,84	—			
	н60	—	—	—	513 929,46	1 347 896,63	—			
	н10	—	—	—	513 923,82	1 347 903,28	—			

2. Характеристики здания, сооружения, объекта незавершенного строительства с кадастровым номером (обозначением) 36:16:1201001:75

№ п/п	Наименование характеристики	Значение характеристики
1	2	3

1	2	3
1	Вид объекта недвижимости	Здание
2	Ранее присвоенный государственный учетный номер здания, сооружения, объекта незавершенного строительства (кадастровый, инвентарный или условный номер)	Инвентарный номер 19618
3	Кадастровый номер земельного участка (земельных участков), в границах которого (которых) расположено здание, сооружение, объект незавершенного строительства	36:16:1201002:41
4	Номер кадастрового квартала (кадастровых кварталов), в пределах которого (которых) расположено здание, сооружение, объекта незавершенного строительства	36:16:1201001
5	Адрес здания, сооружения, объекта незавершенного строительства	—
	Местоположение здания, сооружения, объекта незавершенного строительства	396316, Российская Федерация, Воронежская область, Новоусманский р-н, Трудолюбовка с, Патриотов ул, д 38
	Дополнительные сведения о местоположении	—
6	Иные сведения	—

1. Сведения о характерных точках контура

вид объекта недвижимости (здание, сооружение, объект незавершенного строительства)

кадастровый номер (обозначение) 36:16:1201002:35

Зона № 1

Номер контура	Номера характерных точек контура	Существующие			Уточненные			Метод определения координат	Средняя квадратическая погрешность определения координат характерной точки (Mt), м	Формулы, примененные для расчета средней квадратической погрешности определения координат характерной точки (Mt), м
		координаты, м		R, м	координаты, м		R, м			
		X	Y		X	Y				
1	2	3	4	5	6	7	8	9	10	11
—	n10	—	—	—	513 503,45	1 347 557,03	—	Метод спутниковых геодезических измерений (определений)	0,10	—
	n20	—	—	—	513 509,02	1 347 561,44	—			

1	2	3	4	5	6	7	8	9	10	11
—	н30	—	—	—	513 510,97	1 347 558,98	—	Метод спутниковых геодезических измерений (определений)	0,10	—
	н40	—	—	—	513 515,93	1 347 562,91	—			
	н50	—	—	—	513 510,17	1 347 570,18	—			
	н60	—	—	—	513 505,19	1 347 566,23	—			
	н70	—	—	—	513 500,76	1 347 571,81	—			
	н80	—	—	—	513 495,21	1 347 567,41	—			
	н10	—	—	—	513 503,45	1 347 557,03	—			

2. Характеристики здания, сооружения, объекта незавершенного строительства с кадастровым номером (обозначением) 36:16:1201002:35

№ п/п	Наименование характеристики	Значение характеристики
1	2	3
1	Вид объекта недвижимости	Здание
2	Ранее присвоенный государственный учетный номер здания, сооружения, объекта незавершенного строительства (кадастровый, инвентарный или условный номер)	Инвентарный номер 19624, Условный номер 36-36-17/101/2012-225
3	Кадастровый номер земельного участка (земельных участков), в границах которого (которых) расположено здание, сооружение, объект незавершенного строительства	36:16:1201002:65
4	Номер кадастрового квартала (кадастровых кварталов), в пределах которого (которых) расположено здание, сооружение, объекта незавершенного строительства	36:16:1201002

1	2	3
5	Адрес здания, сооружения, объекта незавершенного строительства	—
	Местоположение здания, сооружения, объекта незавершенного строительства	396316, Российская Федерация, Воронежская область, Новоусманский р-н, Трудолюбовка с, Патриотов ул, д 44
	Дополнительные сведения о местоположении	—
6	Иные сведения	—

**Сведения о зданиях, сооружениях, объектах незавершенного строительства,
необходимые для исправления реестровых ошибок в сведениях об описании их местоположения**

1. Сведения о характерных точках контура здания, сооружения, объекта незавершенного строительства

с кадастровым номером _____

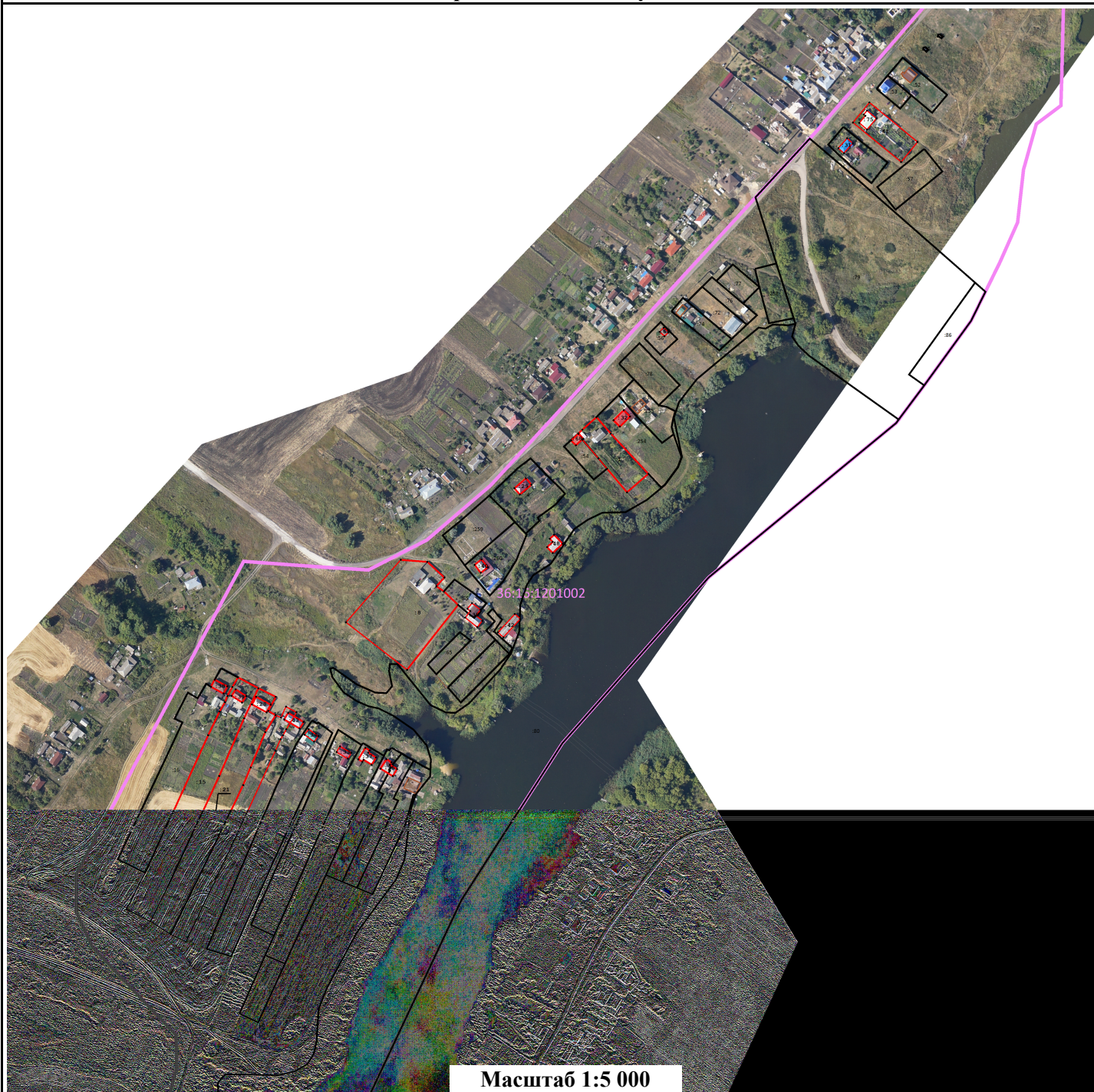
Зона № _____

Номер контура	Номера характерных точек контура	Существующие			Уточненные			Метод определения координат	Средняя квадратическая погрешность определения координат характерной точки (Mt), м	Формулы, примененные для расчета средней квадратической погрешности определения координат характерной точки (Mt), м
		координаты, м		R, м	координаты, м		R, м			
		X	Y		X	Y				
1	2	3	4	5	6	7	8	9	10	11

2. Иные сведения о здании, сооружении, объекте незавершенного строительства с кадастровым номером _____

1.

Схема границ земельных участков



Условные обозначения:

- - Характерная точка границы объекта недвижимости
- (thick purple line) - Граница кадастрового квартала
- (black line) - Границы земельных участков, расположенных в границах территории выполнения комплексных кадастровых работ, сведения о которых внесены в ЕГРН
- (red line) - Границы объектов недвижимости, метоположение которых определено при выполнении комплексных кадастровых работ
- 36:31:0100047 - Номер кадастрового квартала
- :1 - Кадастровый номер объекта недвижимости
- (grey rectangle) - Контуры зданий, сооружений, объектов незавершенного строительства, расположенных в границах территории выполнения комплексных кадастровых работ, сведения о которых внесены в ЕГРН