

КАРТА-ПЛАН ТЕРРИТОРИИ

36:16:1201006

(номер кадастрового квартала (номера смежных кадастровых кварталов), являющегося (являющихся) территорией, на которой выполняются комплексные кадастровые работы)

Дата подготовки карты-плана территории 14 марта 2024 г.

Пояснительная записка

1. Сведения о заказчике

Министерство имущественных и земельных отношений Воронежской области (ОГРН: 1023601570904, ИНН: 3666057069)

(полное наименование органа местного самоуправления муниципального района или городского округа, органа исполнительной власти города федерального значения Москвы, Санкт-Петербурга или Севастополя, основной государственный регистрационный номер, идентификационный номер налогоплательщика)

Иной документ № 3067з, от 23 ноября 2023 г., выдан (составлен) -

(сведения об утверждении карты-плана территории)

2. Сведения о кадастровом инженере

Фамилия, имя, отчество (при наличии отчества): Чубов Антон Юрьевич

Страховой номер индивидуального лицевого счета: 07652629287

Контактный телефон: сот.: 89604522248

Адрес электронной почты и почтовый адрес, по которым осуществляется связь с кадастровым инженером: bti-tt@mail.ru
344019, г.Ростов-на-Дону, пл.Карла Маркса, 26

Наименование саморегулируемой организации кадастровых инженеров (СРО), членом которой является кадастровый инженер:
Саморегулируемая организация Ассоциация «Некоммерческое партнерство «Кадастровые инженеры юга»

Номер регистрации в государственном реестре лиц, осуществляющих кадастровую деятельность: 6 928

Сокращенное наименование юридического лица, если кадастровый инженер является работником юридического лица:
ООО "БТИ-Технаспорт"

3. Основания выполнения комплексных кадастровых работ

№ 00209-ЭА/ККР, от 19 февраля 2024 г., выдан (составлен) Министерство имущественных и земельных отношений Воронежской области

(наименование и реквизиты государственного или муниципального контракта на выполнение комплексных кадастровых работ)

4. Перечень документов, использованных при подготовке карты-плана территории

№ п/п	Наименование документа	Реквизиты документа
1	2	3

1	2	3
1	Кадастровый план территории	№ КУВИ-001/2024-65130916, от 5 марта 2024 г., выдан (составлен) Филиал федерального государственного бюджетного учреждения "Федеральная кадастровая палата Федеральной службы государственной регистрации, кадастра и картографии" по Воронежской области
2	Выписка из ЕГРН об объекте недвижимости (земельный участок)	№ КУВИ-001/2024-72186626, от 12 марта 2024 г., выдан (составлен) Филиал федерального государственного бюджетного учреждения "Федеральная кадастровая палата Федеральной службы государственной регистрации, кадастра и картографии" по Воронежской области
3	Выписка из ЕГРН об объекте недвижимости (земельный участок)	№ КУВИ-001/2024-72178562, от 12 марта 2024 г., выдан (составлен) Филиал федерального государственного бюджетного учреждения "Федеральная кадастровая палата Федеральной службы государственной регистрации, кадастра и картографии" по Воронежской области
4	Выписка из ЕГРН об объекте недвижимости (земельный участок)	№ КУВИ-001/2024-72186969, от 12 марта 2024 г., выдан (составлен) Филиал федерального государственного бюджетного учреждения "Федеральная кадастровая палата Федеральной службы государственной регистрации, кадастра и картографии" по Воронежской области
5	Выписка из ЕГРН об объекте недвижимости (земельный участок)	№ КУВИ-001/2024-72165598, от 12 марта 2024 г., выдан (составлен) Филиал федерального государственного бюджетного учреждения "Федеральная кадастровая палата Федеральной службы государственной регистрации, кадастра и картографии" по Воронежской области
6	Выписка из ЕГРН об объекте недвижимости (земельный участок)	№ КУВИ-001/2024-72163168, от 12 марта 2024 г., выдан (составлен) Филиал федерального государственного бюджетного учреждения "Федеральная кадастровая палата Федеральной службы государственной регистрации, кадастра и картографии" по Воронежской области
7	Выписка из ЕГРН об объекте недвижимости (земельный участок)	№ КУВИ-001/2024-72159315, от 12 марта 2024 г., выдан (составлен) Филиал федерального государственного бюджетного учреждения "Федеральная кадастровая палата Федеральной службы государственной регистрации, кадастра и картографии" по Воронежской области
8	Выписка из ЕГРН об объекте недвижимости (ОКС)	№ КУВИ-001/2024-73147077, от 13 марта 2024 г., выдан (составлен) Филиал федерального государственного бюджетного учреждения "Федеральная кадастровая палата Федеральной службы государственной регистрации, кадастра и картографии" по Воронежской области
9	Выписка из ЕГРН об объекте недвижимости (земельный участок)	№ КУВИ-001/2024-72163050, от 12 марта 2024 г., выдан (составлен) Филиал федерального государственного бюджетного учреждения "Федеральная кадастровая палата Федеральной службы государственной регистрации, кадастра и картографии" по Воронежской области

1	2	3
28	Выписка из ЕГРН об объекте недвижимости (земельный участок)	№ КУВИ-001/2024-72180778, от 12 марта 2024 г., выдан (составлен) Филиал федерального государственного бюджетного учреждения "Федеральная кадастровая палата Федеральной службы государственной регистрации, кадастра и картографии" по Воронежской области
29	Выписка из ЕГРН об объекте недвижимости (земельный участок)	№ КУВИ-001/2024-72160286, от 12 марта 2024 г., выдан (составлен) Филиал федерального государственного бюджетного учреждения "Федеральная кадастровая палата Федеральной службы государственной регистрации, кадастра и картографии" по Воронежской области
30	Выписка из ЕГРН об объекте недвижимости (земельный участок)	№ КУВИ-001/2024-72202763, от 12 марта 2024 г., выдан (составлен) Филиал федерального государственного бюджетного учреждения "Федеральная кадастровая палата Федеральной службы государственной регистрации, кадастра и картографии" по Воронежской области
31	Выписка из ЕГРН об объекте недвижимости (земельный участок)	№ КУВИ-001/2024-72163054, от 12 марта 2024 г., выдан (составлен) Филиал федерального государственного бюджетного учреждения "Федеральная кадастровая палата Федеральной службы государственной регистрации, кадастра и картографии" по Воронежской области
32	Выписка из ЕГРН об объекте недвижимости (земельный участок)	№ КУВИ-001/2024-72198617, от 12 марта 2024 г., выдан (составлен) Филиал федерального государственного бюджетного учреждения "Федеральная кадастровая палата Федеральной службы государственной регистрации, кадастра и картографии" по Воронежской области

5. Сведения о геодезической основе, использованной при подготовке карты-плана территории

Система координат МСК-36, зона 1

№ п/п	Название пункта и тип знака геодезической сети	Класс геодезической сети	Координаты, м		Сведения о состоянии на —		
			X	Y	наружного знака пункта	центра знака	марки
1	2	3	4	5	6	7	8
—	—	—	—	—	—	—	—

6. Сведения о средствах измерений

№ п/п	Наименование прибора (инструмента, аппаратуры)	Сведения об утверждении типа измерений	Реквизиты свидетельства о поверке прибора (инструмента, аппаратуры)
1	2	3	4
1	Аппаратура спутниковая геодезическая Sokkia GRX2	Номер: 53798-13. Срок действия: выдано 08.11.2023 г. действительно до 07.11.2024	Свидетельство о поверке №С-ГКФ/08-11-2023/292782357

1	2	3	4
2	Рулетки измерительные металлические:Геобокh PK2-30H	Номер: 36016-07. Срок действия: выдано 08.11.2023 г. действительно до 07.11.2024	Свидетельство о поверке №С-ГКФ/08-11-2023/292781460
3	Тахеометры электронные NTS - 362R6	Номер: 63848-16. Срок действия: выдано 08.11.2023 г. действительно до 07.11.2024	Свидетельство о поверке №С-ГКФ/08-11-2023/292780610

7. Пояснения к разделам карты-плана территории

Дополнительные сведения

Комплексные кадастровые работы выполнены на территории Новоусманского муниципального района, Нижнекатуховского сельского поселения, село Трудолюбовка Воронежской области в отношении всех объектов недвижимости, расположенных на территории кадастрового квартала 36:16:1201006 в соответствии с техническим заданием государственного контракта № 00209-ЭА/ККР от 19.02.2024г. Обследовано ЗУ – 21 объектов, ОКС – 11 объектов.

В ходе выполнения комплексных кадастровых работ установлено:

1. Уточнено местоположение границ 7 земельных участков.

Уточнено местоположение границ 10 объектов капитального строительства.

2. ЗУ – 13 объект и ОКС – 1 объекта не включены в КППР, так как в карту-план территории не включаются сведения в отношении земельных участков и объектов капитального строительства, границы которых установлены и соответствуют требованиям действующего законодательства к описанию местоположения характерных точек границ, а также, если их местоположение соответствует фактическому расположению.

3. Объекты исключаемые из ККР ЗУ – 1 объект и ОКС – 1 объект:

Объекты фактически расположенные за границами КК 36:16:1201006:

- ОКС 36:16:1201006:24 село Трудолюбовка, улица Набережная, дом 2

-ЗУ с КН 36:16:1201006:9 подлежит снятию с учета ОМС как дубль.

В ЕГРН отсутствуют сведения об объектах:

ОКС, расположенный на ЗУ с КН 36:16:1201006:3 (с. Трудолюбовка, ул. Набережная,21)

ОКС и ЗУ , (с. Трудолюбовка, ул. Набережная,27)

Граница КК пересекает границы ЗУ с КН 36:16:1201006:1. Границы земельных участков установлены по их фактическому местоположению на основании природных объектов и объектов искусственного происхождения, существующему более 15 лет - границы закреплены забором, нежилыми строениями. Описание местоположения границ земельных участков соответствует установленным на основании части 13 статьи 22 Федерального закона от 13 июля 2015 г. N 218-ФЗ "О государственной регистрации недвижимости" требованиям к описанию местоположения границ ЗУ. В границах кадастрового квартала 36:16:1201006 расположена большая часть площади таких земельных участков. Граница КК требует приведения описания местоположения границ (частей границ) кадастрового квартала в соответствие с описанием местоположения границ указанных земельных участков.

В силу п.49 раздела III.IX. Приказа Росреестра от 01.06.2021 N П/0241 "Об установлении порядка ведения Единого государственного реестра недвижимости, формы специальной регистрационной надписи на документе, выражающем содержание сделки, состава сведений, включаемых в специальную регистрационную надпись на документе, выражающем содержание сделки, и требований к ее заполнению, а также требований к формату специальной регистрационной надписи на документе, выражающем содержание сделки, в электронной форме, порядка изменения в Едином государственном реестре недвижимости сведений о местоположении границ земельного участка при исправлении реестровой ошибки" изменения в сведения о части земельного участка, образованной в связи с установлением зоны с особыми условиями использования территории (подзоны), публичного сервитута или территории объекта культурного наследия, либо о снятии с учета такой части также вносятся в кадастр недвижимости на основании внесенных в реестр границ соответствующих сведений, относящихся к зоне с особыми условиями использования территории (подзоне), публичному сервитуту или территории объекта культурного наследия (при изменении, исключении сведений о зоне с особыми условиями использования территории (подзоне), публичном сервитуте или территории объекта культурного наследия, исправлении ошибок в сведениях реестра границ о таких зоне, территории или публичном сервитуте). Исходя из этого, сведения о частях земельных участков, а также изменение описания местоположения границ частей земельных участков не приводится в карта-плане территории.

Сведения об уточняемых земельных участках

1. Сведения о характерных точках границы уточняемого земельного участка с кадастровым номером 36:16:1201006:1

Зона № 1

Обозначение характерных точек границ	Существующие координаты, м		Уточненные координаты, м		Метод определения координат	Средняя квадратическая погрешность определения координат характерной точки (Mt), м	Формулы, примененные для расчета средней квадратической погрешности определения координат характерной точки (Mt), м
	X	Y	X	Y			
1	2	3	4	5	6	7	8
н2У	—	—	512 986,49	1 347 547,45	Метод спутниковых геодезических измерений (определений)	0,10	—
н2У	—	—	513 004,77	1 347 559,23			
н3У	—	—	512 994,57	1 347 578,17			
н4У	—	—	512 937,85	1 347 650,12			
н5У	—	—	512 895,58	1 347 703,30			
н6У	—	—	512 861,37	1 347 739,94			
н7У	—	—	512 847,41	1 347 727,91			
н5У	—	—	512 853,87	1 347 719,04			
н4У	—	—	512 915,02	1 347 645,51			
н3У	—	—	512 968,15	1 347 573,50			
н2У	—	—	512 986,49	1 347 547,45			

2. Сведения о частях границ уточняемого земельного участка с кадастровым номером 36:16:1201006:1

Обозначение части границ		Горизонтальное проложение (S), м	Описание прохождения части границ	Отметка о наличии земельного спора о местоположении границ земельного участка
от т.	до т.			
1	2	3	4	5
н2У	н2У	21,75	—	—
н2У	н3У	21,51		
н3У	н4У	91,62		
н4У	н5У	67,93		
н5У	н6У	50,13		
н6У	н7У	18,43		
н7У	н5У	10,97		
н5У	н4У	95,63		
н4У	н3У	89,49		
н3У	н2У	31,86		

3. Общие сведения об уточняемом земельном участке с кадастровым номером 36:16:1201006:1

№ п/п	Наименование характеристики земельного участка	Значение характеристики
1	2	3
1	Адрес земельного участка	—
	Местоположение земельного участка (при отсутствии присвоенного адреса)	396316, Российская Федерация, Воронежская область, Новоусманский р-н, Трудолюбовка с, Набережная ул, уч 17
	Дополнительные сведения о местоположении земельного участка	—
2	Площадь земельного участка ± величина погрешности определения площади ($P \pm \Delta P$), м ²	5000 ± 25
3	Формула, примененная для расчета предельной допустимой погрешности определения площади земельного участка (ΔP), м ²	$3,5 * 0,10 * \sqrt{(5\ 000,00)} = 25$
4	Площадь земельного участка согласно сведениям Единого государственного реестра недвижимости ($R_{\text{кад}}$), м ²	5 000
5	Оценка расхождения P и $R_{\text{кад}}$ ($P - R_{\text{кад}}$), м ²	0
6	Предельный минимальный и максимальный размеры земельного участка ($R_{\text{мин}}$ и $R_{\text{макс}}$), м ²	$R_{\text{мин}} = \text{—}$ $R_{\text{макс}} = \text{—}$
7	Кадастровый или иной номер (обозначение) здания, сооружения, объекта незавершенного строительства, расположенного на земельном участке	—
8	Иные сведения	—

1. Сведения о характерных точках границы уточняемого земельного участка с кадастровым номером 36:16:1201006:2

Зона № 1							
Обозначение характерных точек границ	Существующие координаты, м		Уточненные координаты, м		Метод определения координат	Средняя квадратическая погрешность определения координат характерной точки (Mt), м	Формулы, примененные для расчета средней квадратической погрешности определения координат характерной точки (Mt), м
	X	Y	X	Y			
1	2	3	4	5	6	7	8
н1У	—	—	512 967,01	1 347 535,65	Метод спутниковых геодезических измерений (определений)	0,10	—
н2У	—	—	512 986,49	1 347 547,45			
н3У	—	—	512 968,15	1 347 573,50			
н4У	—	—	512 915,02	1 347 645,51			
н5У	—	—	512 853,87	1 347 719,04			
н6У	—	—	512 839,77	1 347 708,00			
н7У	—	—	512 894,05	1 347 631,31			
н8У	—	—	512 949,02	1 347 558,56			
н1У	—	—	512 967,01	1 347 535,65			

2. Сведения о частях границ уточняемого земельного участка с кадастровым номером 36:16:1201006:2

Обозначение части границ		Горизонтальное проложение (S), м	Описание прохождения части границ	Отметка о наличии земельного спора о местоположении границ земельного участка
от т.	до т.			
1	2	3	4	5
н1У	н2У	22,78	—	—
н2У	н3У	31,86		
н3У	н4У	89,49		

1	2	3	4	5
н4У	н5У	95,63	—	—
н5У	н6У	17,91		
н6У	н7У	93,96		
н7У	н8У	91,18		
н8У	н1У	29,13		

3. Общие сведения об уточняемом земельном участке с кадастровым номером 36:16:1201006:2

№ п/п	Наименование характеристики земельного участка	Значение характеристики
1	2	3
1	Адрес земельного участка	—
	Местоположение земельного участка (при отсутствии присвоенного адреса)	396316, Российская Федерация, Воронежская область, Новоусманский р-н, Трудолюбовка с, Набережная ул, уч 18
	Дополнительные сведения о местоположении земельного участка	—
2	Площадь земельного участка ± величина погрешности определения площади ($P \pm \Delta P$), м ²	5000 ± 25
3	Формула, примененная для расчета предельной допустимой погрешности определения площади земельного участка (ΔP), м ²	$3,5 * 0,10 * \sqrt{(5\ 000,00)} = 25$
4	Площадь земельного участка согласно сведениям Единого государственного реестра недвижимости (Ркад), м ²	5 000
5	Оценка расхождения P и Ркад ($P - P_{кад}$), м ²	0
6	Предельный минимальный и максимальный размеры земельного участка ($P_{мин}$ и $P_{макс}$), м ²	$P_{мин} = —$ $P_{макс} = —$
7	Кадастровый или иной номер (обозначение) здания, сооружения, объекта незавершенного строительства, расположенного на земельном участке	36:16:1201006:163
8	Иные сведения	—

1. Сведения о характерных точках границы уточняемого земельного участка с кадастровым номером 36:16:1201006:5

Зона № 1

Обозначение характерных точек границ	Существующие координаты, м		Уточненные координаты, м		Метод определения координат	Средняя квадратическая погрешность определения координат характерной точки (Mt), м	Формулы, примененные для расчета средней квадратической погрешности определения координат характерной точки (Mt), м
	X	Y	X	Y			
1	2	3	4	5	6	7	8
н1У	—	—	512 855,52	1 347 505,06	Метод спутниковых геодезических измерений (определений)	0,10	—
н2У	—	—	512 857,69	1 347 501,56			
н3У	—	—	512 866,99	1 347 482,64			
н4У	—	—	512 888,40	1 347 493,06			
н5У	—	—	512 794,85	1 347 641,28			
н6У	—	—	512 775,87	1 347 671,52			
н7У	—	—	512 758,35	1 347 660,02			
н8У	—	—	512 791,72	1 347 609,53			
н9У	—	—	512 836,89	1 347 536,52			
н10У	—	—	512 845,70	1 347 521,60			
н1У	—	—	512 855,52	1 347 505,06			

2. Сведения о частях границ уточняемого земельного участка с кадастровым номером 36:16:1201006:5

Обозначение части границ		Горизонтальное проложение (S), м	Описание прохождения части границ	Отметка о наличии земельного спора о местоположении границ земельного участка
от т.	до т.			

1	2	3	4	5
н1У	н2У	4,12	—	—
н2У	н3У	21,08		
н3У	н4У	23,81		
н4У	н5У	175,27		
н5У	н6У	35,70		
н6У	н7У	20,96		
н7У	н8У	60,52		
н8У	н9У	85,85		
н9У	н10У	17,33		
н10У	н1У	19,24		

3. Общие сведения об уточняемом земельном участке с кадастровым номером 36:16:1201006:5

№ п/п	Наименование характеристики земельного участка	Значение характеристики
1	2	3
1	Адрес земельного участка	—
	Местоположение земельного участка (при отсутствии присвоенного адреса)	396316, Российская Федерация, Воронежская область, Новоусманский р-н, Трудолюбовка с, Набережная ул, уч 23
	Дополнительные сведения о местоположении земельного участка	—
2	Площадь земельного участка ± величина погрешности определения площади ($P \pm \Delta P$), м ²	4300 ± 23
3	Формула, примененная для расчета предельной допустимой погрешности определения площади земельного участка (ΔP), м ²	$3,5 * 0,10 * \sqrt{(4\ 300,00)} = 23$
4	Площадь земельного участка согласно сведениям Единого государственного реестра недвижимости (Ркад), м ²	4 300
5	Оценка расхождения Р и Ркад ($P - P_{кад}$), м ²	0
6	Предельный минимальный и максимальный размеры земельного участка (Рмин и Рмакс), м ²	Рмин = — Рмакс = —
7	Кадастровый или иной номер (обозначение) здания, сооружения, объекта незавершенного строительства, расположенного на земельном участке	36:16:0102013:604
8	Иные сведения	—

1. Сведения о характерных точках границы уточняемого земельного участка с кадастровым номером 36:16:1201006:8

Зона № 1							
Обозначение характерных точек границ	Существующие координаты, м		Уточненные координаты, м		Метод определения координат	Средняя квадратическая погрешность определения координат характерной точки (Mt), м	Формулы, примененные для расчета средней квадратической погрешности определения координат характерной точки (Mt), м
	X	Y	X	Y			
1	2	3	4	5	6	7	8
н1У	—	—	512 620,63	1 347 986,76	Метод спутниковых геодезических измерений (определений)	0,10	—
н2У	—	—	512 549,30	1 347 923,99			
н3У	—	—	512 536,40	1 347 938,77			
н4У	—	—	512 556,71	1 347 959,39			
н5У	—	—	512 573,58	1 347 975,27			
н6У	—	—	512 586,08	1 347 986,75			
н7У	—	—	512 588,41	1 347 984,56			
н8У	—	—	512 609,22	1 348 001,50			
н1У	—	—	512 620,63	1 347 986,76			

2. Сведения о частях границ уточняемого земельного участка с кадастровым номером 36:16:1201006:8

Обозначение части границ		Горизонтальное проложение (S), м	Описание прохождения части границ	Отметка о наличии земельного спора о местоположении границ земельного участка
от т.	до т.			
1	2	3	4	5
н1У	н2У	95,02	—	—
н2У	н3У	19,62		
н3У	н4У	28,94		

1	2	3	4	5
н4У	н5У	23,17	—	—
н5У	н6У	16,97		
н6У	н7У	3,20		
н7У	н8У	26,83		
н8У	н1У	18,64		

3. Общие сведения об уточняемом земельном участке с кадастровым номером 36:16:1201006:8

№ п/п	Наименование характеристики земельного участка	Значение характеристики
1	2	3
1	Адрес земельного участка	—
	Местоположение земельного участка (при отсутствии присвоенного адреса)	396316, Российская Федерация, Воронежская область, Новоусманский р-н, Трудолюбовка с, Свободы ул, уч 29
	Дополнительные сведения о местоположении земельного участка	—
2	Площадь земельного участка ± величина погрешности определения площади ($P \pm \Delta P$), м ²	2000 ± 16
3	Формула, примененная для расчета предельной допустимой погрешности определения площади земельного участка (ΔP), м ²	$3,5 * 0,10 * \sqrt{(2\ 000,00)} = 16$
4	Площадь земельного участка согласно сведениям Единого государственного реестра недвижимости (Ркад), м ²	2 000
5	Оценка расхождения P и Ркад ($P - P_{кад}$), м ²	0
6	Предельный минимальный и максимальный размеры земельного участка (Рмин и Рмакс), м ²	Рмин = — Рмакс = —
7	Кадастровый или иной номер (обозначение) здания, сооружения, объекта незавершенного строительства, расположенного на земельном участке	36:16:1201006:22
8	Иные сведения	—

1. Сведения о характерных точках границы уточняемого земельного участка с кадастровым номером 36:16:1201006:29

Зона № 1							
Обозначение характерных точек границ	Существующие координаты, м		Уточненные координаты, м		Метод определения координат	Средняя квадратическая погрешность определения координат характерной точки (Mt), м	Формулы, примененные для расчета средней квадратической погрешности определения координат характерной точки (Mt), м
	X	Y	X	Y			
1	2	3	4	5	6	7	8
н1У	—	—	512 727,21	1 347 864,93	Метод спутниковых геодезических измерений (определений)	0,10	—
н2У	—	—	512 703,38	1 347 896,91			
н3У	—	—	512 695,93	1 347 892,70			
н4У	—	—	512 657,84	1 347 861,20			
н5У	—	—	512 643,58	1 347 838,62			
н6У	—	—	512 658,50	1 347 818,23			
н7У	—	—	512 702,44	1 347 847,98			
н1У	—	—	512 727,21	1 347 864,93			

2. Сведения о частях границ уточняемого земельного участка с кадастровым номером 36:16:1201006:29

Обозначение части границ		Горизонтальное проложение (S), м	Описание прохождения части границ	Отметка о наличии земельного спора о местоположении границ земельного участка
от т.	до т.			
1	2	3	4	5
н1У	н2У	39,88	—	—
н2У	н3У	8,56		
н3У	н4У	49,43		
н4У	н5У	26,71		
н5У	н6У	25,27		

1	2	3	4	5
н6У	н7У	53,06	—	—
н7У	н1У	30,01	—	—

3. Общие сведения об уточняемом земельном участке с кадастровым номером 36:16:1201006:29

№ п/п	Наименование характеристики земельного участка	Значение характеристики
1	2	3
1	Адрес земельного участка	—
	Местоположение земельного участка (при отсутствии присвоенного адреса)	396316, Российская Федерация, Воронежская область, Новоусманский р-н, Трудолобовка с, Свободы ул, уч 30а
	Дополнительные сведения о местоположении земельного участка	—
2	Площадь земельного участка ± величина погрешности определения площади (P ± ΔP), м²	3000 ± 19
3	Формула, примененная для расчета предельной допустимой погрешности определения площади земельного участка (ΔP), м²	3,5*0,10*√(3 000,00) = 19
4	Площадь земельного участка согласно сведениям Единого государственного реестра недвижимости (Pкад), м²	3 000
5	Оценка расхождения P и Pкад (P - Pкад), м²	0
6	Предельный минимальный и максимальный размеры земельного участка (Pмин и Pмакс), м²	Pмин = — Pмакс = —
7	Кадастровый или иной номер (обозначение) здания, сооружения, объекта незавершенного строительства, расположенного на земельном участке	36:16:1201006:30
8	Иные сведения	—

1. Сведения о характерных точках границы уточняемого земельного участка с кадастровым номером 36:16:1201006:15

Зона № 1

Обозначение характерных точек границ	Существующие координаты, м		Уточненные координаты, м		Метод определения координат	Средняя квадратическая погрешность определения координат характерной точки (Mt), м	Формулы, примененные для расчета средней квадратической погрешности определения координат характерной точки (Mt), м
	X	Y	X	Y			
1	2	3	4	5	6	7	8
36:16:1201006:15(1)							

1	2	3	4	5	6	7	8
н1У	—	—	512 586,52	1 348 016,27	Метод спутниковых геодезических измерений (определений)	0,10	—
н2У	—	—	512 572,10	1 348 006,90			
н3У	—	—	512 574,82	1 348 004,38			
н4У	—	—	512 565,74	1 347 996,97			
н5У	—	—	512 533,67	1 347 970,73			
н6У	—	—	512 519,94	1 347 990,05			
н7У	—	—	512 527,98	1 347 997,08			
н8У	—	—	512 555,73	1 348 023,23			
н9У	—	—	512 580,31	1 348 039,95			
н10У	—	—	512 594,97	1 348 022,14			
н1У	—	—	512 586,52	1 348 016,27			
36:16:1201006:15(2)							
н3У	—	—	512 679,61	1 347 658,37	Метод спутниковых геодезических измерений (определений)	0,10	—
н12У	—	—	512 695,63	1 347 636,50			
н13У	—	—	512 792,12	1 347 704,04			
н14У	—	—	512 777,89	1 347 724,49			
н3У	—	—	512 679,61	1 347 658,37			

2. Сведения о частях границ уточняемого земельного участка с кадастровым номером 36:16:1201006:15

Обозначение части границ		Горизонтальное проложение (S), м	Описание прохождения части границ	Отметка о наличии земельного спора о местоположении границ земельного участка
от т.	до т.			
1	2	3	4	5
36:16:1201006:15(1)				
н1У	н2У	17,20	—	—
н2У	н3У	3,71		
н3У	н4У	11,72		
н4У	н5У	41,44		
н5У	н6У	23,70		
н6У	н7У	10,68		
н7У	н8У	38,13		
н8У	н9У	29,73		
н9У	н10У	23,07		
н10У	н1У	10,29		

36:16:1201006:15(2)				
н3У	н12У	27,11	—	—
н12У	н13У	117,78		
н13У	н14У	24,91		
н14У	н3У	118,45		

3. Общие сведения об уточняемом земельном участке с кадастровым номером 36:16:1201006:15

№ п/п	Наименование характеристики земельного участка	Значение характеристики
1	2	3
1	Адрес земельного участка	—
	Местоположение земельного участка (при отсутствии присвоенного адреса)	396316, Российская Федерация, Воронежская область, Новоусманский р-н, Трудюлюбовка с, Свободы ул, д 27
	Дополнительные сведения о местоположении земельного участка	—
2	Площадь земельного участка ± величина погрешности определения площади ($P \pm \Delta P$), м ²	5000 ± 35, (36:16:1201006:15(1)) 1928.72 ± 15.37, (36:16:1201006:15(2)) 3071.47 ± 19.4
3	Формула, примененная для расчета предельной допустимой погрешности определения площади земельного участка (ΔP), м ²	15,37 + 19,40 = 35, (36:16:1201006:15(1)) $3,5 * 0,10 * \sqrt{(1\ 928,72)} = 15,37 = 15,37$, (36:16:1201006:15(2)) $3,5 * 0,10 * \sqrt{(3\ 071,47)} = 19,40 = 19,4$
4	Площадь земельного участка согласно сведениям Единого государственного реестра недвижимости (Ркад), м ²	5 000

1	2	3
5	Оценка расхождения Р и Ркад (Р - Ркад), м ²	0
6	Предельный минимальный и максимальный размеры земельного участка (Рмин и Рмакс), м ²	Рмин = — Рмакс = —
7	Кадастровый или иной номер (обозначение) здания, сооружения, объекта незавершенного строительства, расположенного на земельном участке	36:16:1201006:17
8	Иные сведения	—

1. Сведения о характерных точках границы уточняемого земельного участка с кадастровым номером 36:16:1201006:13

Зона № 1

Обозначение характерных точек границ	Существующие координаты, м		Уточненные координаты, м		Метод определения координат	Средняя квадратическая погрешность определения координат характерной точки (Mt), м	Формулы, примененные для расчета средней квадратической погрешности определения координат характерной точки (Mt), м
	X	Y	X	Y			
1	2	3	4	5	6	7	8
н1У	—	—	512 789,98	1 347 770,27	Метод спутниковых геодезических измерений (определений)	0,10	—
н2У	—	—	512 807,17	1 347 744,19			
н14У	—	—	512 777,89	1 347 724,49			
н3У	—	—	512 679,61	1 347 658,37			
н4У	—	—	512 662,66	1 347 688,26			
н5У	—	—	512 752,64	1 347 746,24			
н1У	—	—	512 789,98	1 347 770,27			

2. Сведения о частях границ уточняемого земельного участка с кадастровым номером 36:16:1201006:13

Обозначение части границ		Горизонтальное проложение (S), м	Описание прохождения части границ	Отметка о наличии земельного спора о местоположении границ земельного участка
от т.	до т.			

1	2	3	4	5
н1У	н2У	31,24	—	—
н2У	н14У	35,29		
н14У	н3У	118,45		
н3У	н4У	34,36		
н4У	н5У	107,04		
н5У	н1У	44,40		

3. Общие сведения об уточняемом земельном участке с кадастровым номером 36:16:1201006:13

№ п/п	Наименование характеристики земельного участка	Значение характеристики
1	2	3
1	Адрес земельного участка	—
	Местоположение земельного участка (при отсутствии присвоенного адреса)	396316, Российская Федерация, Воронежская область, Новоусманский р-н, Трудолюбовка с, Свободы ул, д 34
	Дополнительные сведения о местоположении земельного участка	—
2	Площадь земельного участка ± величина погрешности определения площади ($P \pm \Delta P$), м ²	5000 ± 25
3	Формула, примененная для расчета предельной допустимой погрешности определения площади земельного участка (ΔP), м ²	$3,5 * 0,10 * \sqrt{(5\ 000,00)} = 25$
4	Площадь земельного участка согласно сведениям Единого государственного реестра недвижимости ($R_{кад}$), м ²	5 000
5	Оценка расхождения P и $R_{кад}$ ($P - R_{кад}$), м ²	0
6	Предельный минимальный и максимальный размеры земельного участка ($R_{мин}$ и $R_{макс}$), м ²	$R_{мин} = —$ $R_{макс} = —$
7	Кадастровый или иной номер (обозначение) здания, сооружения, объекта незавершенного строительства, расположенного на земельном участке	—
8	Иные сведения	—

Сведения об образуемых земельных участках

1. Сведения о характерных точках границ образуемых земельных участков

Обозначение земельного участка _____

Зона № _____

Обозначение характерных точек границ	Координаты, м		Метод определения координат	Средняя квадратическая погрешность определения координат характерной точки (Mt), м	Формулы, примененные для расчета средней квадратической погрешности определения координат характерной точки (Mt), м
	X	Y			
1	2	3	4	5	6

2. Сведения о частях границ образуемых земельных участков

Обозначение земельного участка _____

Обозначение части границ		Горизонтальное проложение (S), м	Описание прохождения части границ	Отметка о наличии земельного спора о местоположении границ земельного участка
от т.	до т.			
1	2	3	4	5

3. Общие сведения об образуемых земельных участках

Обозначение земельного участка _____

№ п/п	Наименование характеристики земельного участка	Значение характеристики
1	2	3
1	Адрес земельного участка	
2	Категория земель	
3	Вид разрешенного использования	
4	Площадь земельного участка ± величина погрешности определения площади ($P \pm \Delta P$), м ²	
5	Формула, примененная для расчета предельной допустимой погрешности определения площади земельного участка (ΔP), м ²	
6	Предельный минимальный и максимальный размеры земельного участка (Pмин) и (Pмакс), м ²	Pмин = Pмакс =
7	Кадастровый или иной номер (обозначение) здания, сооружения, объекта незавершенного строительства, расположенного на земельном участке	

1	2	3
8	Кадастровые номера исходных земельных участков	
	Иное	
9	Иные сведения	
4. Сведения о земельных участках, посредством которых обеспечивается доступ (проход или проезд от земельных участков общего пользования) к образуемым земельным участкам		
№ п/п	Кадастровый номер или обозначение земельного участка, для которого обеспечивается доступ	Кадастровый номер или обозначение земельного участка, посредством которого обеспечивается доступ
1	2	3

**Сведения об уточняемых земельных участках,
необходимые для исправления реестровых ошибок в сведениях о местоположении их границ**

1. Сведения о характерных точках границы уточняемого земельного участка с кадастровым номером _____

Зона № _____

Обозначение характерных точек границ	Существующие координаты, м		Уточненные координаты, м		Метод определения координат	Средняя квадратическая погрешность определения координат характерной точки (Mt), м	Формулы, примененные для расчета средней квадратической погрешности определения координат характерной точки (Mt), м
	X	Y	X	Y			
1	2	3	4	5	6	7	8

2. Сведения о частях границ уточняемого земельного участка с кадастровым номером _____

Обозначение части границ		Горизонтальное проложение (S), м	Описание прохождения части границ	Отметка о наличии земельного спора о местоположении границ земельного участка
от т.	до т.			
1	2	3	4	5

3. Характеристики уточняемого земельного участка с кадастровым номером _____

№ п/п	Наименование характеристики земельного участка	Значение характеристики
1	2	3
1	Площадь земельного участка ± величина погрешности определения площади ($P \pm \Delta P$), м ²	
2	Формула, примененная для расчета предельной допустимой погрешности определения площади земельного участка (ΔP), м ²	
3	Иные сведения	

Описание местоположения здания, сооружения, объекта незавершенного строительства на земельном участке

1. Сведения о характерных точках контура

вид объекта недвижимости (здание, сооружение, объект незавершенного строительства) _____

кадастровый номер (обозначение) 36:16:1201006:25

Зона № 1

Номер контура	Номера характерных точек контура	Существующие			Уточненные			Метод определения координат	Средняя квадратическая погрешность определения координат характерной точки (Mt), м	Формулы, примененные для расчета средней квадратической погрешности определения координат характерной точки (Mt), м
		координаты, м		R, м	координаты, м		R, м			
		X	Y		X	Y				
1	2	3	4	5	6	7	8	9	10	11
—	н10	—	—	—	512 769,39	1 347 776,05	—	Метод спутниковых геодезических измерений (определений)	0,10	—
	н20	—	—	—	512 776,09	1 347 781,34	—			
	н30	—	—	—	512 773,67	1 347 784,41	—			
	н40	—	—	—	512 771,73	1 347 782,88	—			
	н50	—	—	—	512 765,99	1 347 790,15	—			
	н60	—	—	—	512 761,23	1 347 786,39	—			
	н10	—	—	—	512 769,39	1 347 776,05	—			

2. Характеристики здания, сооружения, объекта незавершенного строительства с кадастровым номером (обозначением) 36:16:1201006:25

№ п/п	Наименование характеристики	Значение характеристики
-------	-----------------------------	-------------------------

1	2	3
1	Вид объекта недвижимости	Здание
2	Ранее присвоенный государственный учетный номер здания, сооружения, объекта незавершенного строительства (кадастровый, инвентарный или условный номер)	Инвентарный номер 3987-Ф
3	Кадастровый номер земельного участка (земельных участков), в границах которого (которых) расположено здание, сооружение, объект незавершенного строительства	36:16:1201006:12
4	Номер кадастрового квартала (кадастровых кварталов), в пределах которого (которых) расположено здание, сооружение, объекта незавершенного строительства	36:16:1201006
5	Адрес здания, сооружения, объекта незавершенного строительства	—
	Местоположение здания, сооружения, объекта незавершенного строительства	396316, Российская Федерация, Воронежская область, Новоусманский р-н, Трудюлюбовка с, Свободы ул, д 33
	Дополнительные сведения о местоположении	—
6	Иные сведения	—

1. Сведения о характерных точках контура

вид объекта недвижимости (здание, сооружение, объект незавершенного строительства)

кадастровый номер (обозначение) 36:16:1201006:23

Зона № 1

Номер контура	Номера характерных точек контура	Существующие			Уточненные			Метод определения координат	Средняя квадратическая погрешность определения координат характерной точки (Mt), м	Формулы, примененные для расчета средней квадратической погрешности определения координат характерной точки (Mt), м
		координаты, м		R, м	координаты, м		R, м			
		X	Y		X	Y				
1	2	3	4	5	6	7	8	9	10	11
—	n10	—	—	—	512 620,62	1 347 965,04	—	Метод спутниковых геодезических измерений (определений)	0,10	—
	n20	—	—	—	512 625,94	1 347 969,74	—			

1	2	3	4	5	6	7	8	9	10	11
—	н3О	—	—	—	512 618,05	1 347 978,71	—	Метод спутниковых геодезических измерений (определений)	0,10	—
	н4О	—	—	—	512 612,72	1 347 974,02	—			
	н1О	—	—	—	512 620,62	1 347 965,04	—			

2. Характеристики здания, сооружения, объекта незавершенного строительства с кадастровым номером (обозначением) 36:16:1201006:23

№ п/п	Наименование характеристики	Значение характеристики
1	2	3
1	Вид объекта недвижимости	Здание
2	Ранее присвоенный государственный учетный номер здания, сооружения, объекта незавершенного строительства (кадастровый, инвентарный или условный номер)	Инвентарный номер 19657, Условный номер 36-36-17/003/2012-056
3	Кадастровый номер земельного участка (земельных участков), в границах которого (которых) расположено здание, сооружение, объект незавершенного строительства	36:16:1201006:21
4	Номер кадастрового квартала (кадастровых кварталов), в пределах которого (которых) расположено здание, сооружение, объекта незавершенного строительства	36:16:1201006
5	Адрес здания, сооружения, объекта незавершенного строительства	—
	Местоположение здания, сооружения, объекта незавершенного строительства	396316, Российская Федерация, Воронежская область, Новоусманский р-н, Трудолюбовка с, Свободы ул, д 30
	Дополнительные сведения о местоположении	—
6	Иные сведения	—

1. Сведения о характерных точках контура

вид объекта недвижимости (здание, сооружение, объект незавершенного строительства)

кадастровый номер (обозначение) 36:16:1201006:22

Зона № 1

Номер контура	Номера характерных точек контура	Существующие			Уточненные			Метод определения координат	Средняя квадратическая погрешность определения координат характерной точки (Mt), м	Формулы, примененные для расчета средней квадратической погрешности определения координат характерной точки (Mt), м
		координаты, м		R, м	координаты, м		R, м			
		X	Y		X	Y				
1	2	3	4	5	6	7	8	9	10	11
—	н10	—	—	—	512 606,48	1 347 981,72	—	Метод спутниковых геодезических измерений (определений)	0,10	—
	н20	—	—	—	512 611,32	1 347 986,02	—			
	н30	—	—	—	512 602,93	1 347 995,47	—			
	н40	—	—	—	512 598,08	1 347 991,16	—			
	н10	—	—	—	512 606,48	1 347 981,72	—			

2. Характеристики здания, сооружения, объекта незавершенного строительства с кадастровым номером (обозначением) 36:16:1201006:22

№ п/п	Наименование характеристики	Значение характеристики
1	2	3
1	Вид объекта недвижимости	Здание
2	Ранее присвоенный государственный учетный номер здания, сооружения, объекта незавершенного строительства (кадастровый, инвентарный или условный номер)	Инвентарный номер 19667, Условный номер 36-36-17/006/2012-046

1	2	3
3	Кадастровый номер земельного участка (земельных участков), в границах которого (которых) расположено здание, сооружение, объект незавершенного строительства	36:16:1201006:8
4	Номер кадастрового квартала (кадастровых кварталов), в пределах которого (которых) расположено здание, сооружение, объекта незавершенного строительства	36:16:1201006
5	Адрес здания, сооружения, объекта незавершенного строительства	—
	Местоположение здания, сооружения, объекта незавершенного строительства	396316, Российская Федерация, Воронежская область, Новоусманский р-н, Трудолюбовка с, Свободы ул, д 29
	Дополнительные сведения о местоположении	—
6	Иные сведения	—

1. Сведения о характерных точках контура

вид объекта недвижимости (здание, сооружение, объект незавершенного строительства)

кадастровый номер (обозначение) 36:16:1201006:20

Зона № 1

Номер контура	Номера характерных точек контура	Существующие			Уточненные			Метод определения координат	Средняя квадратическая погрешность определения координат характерной точки (Mt), м	Формулы, примененные для расчета средней квадратической погрешности определения координат характерной точки (Mt), м
		координаты, м		R, м	координаты, м		R, м			
		X	Y		X	Y				
1	2	3	4	5	6	7	8	9	10	11
—	н10	—	—	—	512 732,76	1 347 835,27	—	Метод спутниковых геодезических измерений (определений)	0,10	—
	н20	—	—	—	512 728,76	1 347 841,27	—			
	н30	—	—	—	512 720,10	1 347 835,50	—			

1	2	3	4	5	6	7	8	9	10	11
—	н4О	—	—	—	512 724,10	1 347 829,50	—	Метод спутниковых геодезических измерений (определений)	0,10	—
	н1О	—	—	—	512 732,76	1 347 835,27	—			

2. Характеристики здания, сооружения, объекта незавершенного строительства с кадастровым номером (обозначением) 36:16:1201006:20

№ п/п	Наименование характеристики	Значение характеристики
1	2	3
1	Вид объекта недвижимости	Здание
2	Ранее присвоенный государственный учетный номер здания, сооружения, объекта незавершенного строительства (кадастровый, инвентарный или условный номер)	Инвентарный номер 19670, Условный номер 36-36-17/055/2011-211
3	Кадастровый номер земельного участка (земельных участков), в границах которого (которых) расположено здание, сооружение, объект незавершенного строительства	36:16:1201006:11
4	Номер кадастрового квартала (кадастровых кварталов), в пределах которого (которых) расположено здание, сооружение, объекта незавершенного строительства	36:16:1201006
5	Адрес здания, сооружения, объекта незавершенного строительства	—
	Местоположение здания, сооружения, объекта незавершенного строительства	396316, Российская Федерация, Воронежская область, Новоусманский р-н, Трудолюбовка с, Свободы ул, д 32
	Дополнительные сведения о местоположении	—
6	Иные сведения	—

1. Сведения о характерных точках контура

вид объекта недвижимости (здание, сооружение, объект незавершенного строительства)

кадастровый номер (обозначение) 36:16:1201006:19

Зона № 1

Номер контура	Номера характерных точек контура	Существующие			Уточненные			Метод определения координат	Средняя квадратическая погрешность определения координат характерной точки (Mt), м	Формулы, примененные для расчета средней квадратической погрешности определения координат характерной точки (Mt), м
		координаты, м		R, м	координаты, м		R, м			
		X	Y		X	Y				
1	2	3	4	5	6	7	8	9	10	11
—	н10	—	—	—	512 633,76	1 347 939,70	—	Метод спутниковых геодезических измерений (определений)	0,10	—
	н20	—	—	—	512 628,93	1 347 944,96	—			
	н30	—	—	—	512 639,03	1 347 954,25	—			
	н40	—	—	—	512 646,31	1 347 946,33	—			
	н50	—	—	—	512 642,99	1 347 943,29	—			
	н60	—	—	—	512 640,55	1 347 945,94	—			
	н10	—	—	—	512 633,76	1 347 939,70	—			

2. Характеристики здания, сооружения, объекта незавершенного строительства с кадастровым номером (обозначением) 36:16:1201006:19

№ п/п	Наименование характеристики	Значение характеристики
1	2	3

1	2	3
1	Вид объекта недвижимости	Здание
2	Ранее присвоенный государственный учетный номер здания, сооружения, объекта незавершенного строительства (кадастровый, инвентарный или условный номер)	Инвентарный номер 19669, Условный номер 36-36-17/019/2010-047
3	Кадастровый номер земельного участка (земельных участков), в границах которого (которых) расположено здание, сооружение, объект незавершенного строительства	36:16:1201006:10
4	Номер кадастрового квартала (кадастровых кварталов), в пределах которого (которых) расположено здание, сооружение, объекта незавершенного строительства	36:16:1201006
5	Адрес здания, сооружения, объекта незавершенного строительства	—
	Местоположение здания, сооружения, объекта незавершенного строительства	396316, Российская Федерация, Воронежская область, Новоусманский р-н, Трудюлюбовка с, Свободы ул, д 31
	Дополнительные сведения о местоположении	—
6	Иные сведения	—

1. Сведения о характерных точках контура

вид объекта недвижимости (здание, сооружение, объект незавершенного строительства)

кадастровый номер (обозначение) 36:16:1201006:18

Зона № 1

Номер контура	Номера характерных точек контура	Существующие			Уточненные			Метод определения координат	Средняя квадратическая погрешность определения координат характерной точки (Mt), м	Формулы, примененные для расчета средней квадратической погрешности определения координат характерной точки (Mt), м
		координаты, м		R, м	координаты, м		R, м			
		X	Y		X	Y				
1	2	3	4	5	6	7	8	9	10	11
—	n10	—	—	—	512 886,27	1 347 506,66	—	Метод спутниковых геодезических измерений (определений)	0,10	—
	n20	—	—	—	512 895,97	1 347 511,88	—			

1	2	3	4	5	6	7	8	9	10	11
—	н30	—	—	—	512 899,90	1 347 504,59	—	Метод спутниковых геодезических измерений (определений)	0,10	—
	н40	—	—	—	512 896,98	1 347 503,02	—			
	н50	—	—	—	512 896,16	1 347 504,55	—			
	н60	—	—	—	512 889,36	1 347 500,90	—			
	н10	—	—	—	512 886,27	1 347 506,66	—			

2. Характеристики здания, сооружения, объекта незавершенного строительства с кадастровым номером (обозначением) 36:16:1201006:18

№ п/п	Наименование характеристики	Значение характеристики
1	2	3
1	Вид объекта недвижимости	Здание
2	Ранее присвоенный государственный учетный номер здания, сооружения, объекта незавершенного строительства (кадастровый, инвентарный или условный номер)	Инвентарный номер 19742, Условный номер 36-36-17/023/2012-377
3	Кадастровый номер земельного участка (земельных участков), в границах которого (которых) расположено здание, сооружение, объект незавершенного строительства	36:16:1201006:4
4	Номер кадастрового квартала (кадастровых кварталов), в пределах которого (которых) расположено здание, сооружение, объекта незавершенного строительства	36:16:1201006
5	Адрес здания, сооружения, объекта незавершенного строительства	—
	Местоположение здания, сооружения, объекта незавершенного строительства	396316, Российская Федерация, Воронежская область, Новоусманский р-н, Трудолюбовка с, Набережная ул, д 22
	Дополнительные сведения о местоположении	—
6	Иные сведения	—

1. Сведения о характерных точках контура

вид объекта недвижимости (здание, сооружение, объект незавершенного строительства)

кадастровый номер (обозначение) 36:16:1201006:17

Зона № 1

Номер контура	Номера характерных точек контура	Существующие			Уточненные			Метод определения координат	Средняя квадратическая погрешность определения координат характерной точки (Mt), м	Формулы, примененные для расчета средней квадратической погрешности определения координат характерной точки (Mt), м
		координаты, м		R, м	координаты, м		R, м			
		X	Y		X	Y				
1	2	3	4	5	6	7	8	9	10	11
—	н10	—	—	—	512 580,81	1 348 013,82	—	Метод спутниковых геодезических измерений (определений)	0,10	—
	н20	—	—	—	512 584,99	1 348 017,34	—			
	н30	—	—	—	512 578,59	1 348 024,94	—			
	н40	—	—	—	512 574,42	1 348 021,42	—			
	н10	—	—	—	512 580,81	1 348 013,82	—			

2. Характеристики здания, сооружения, объекта незавершенного строительства с кадастровым номером (обозначением) 36:16:1201006:17

№ п/п	Наименование характеристики	Значение характеристики
1	2	3
1	Вид объекта недвижимости	Здание
2	Ранее присвоенный государственный учетный номер здания, сооружения, объекта незавершенного строительства (кадастровый, инвентарный или условный номер)	Инвентарный номер 19665

1	2	3
3	Кадастровый номер земельного участка (земельных участков), в границах которого (которых) расположено здание, сооружение, объект незавершенного строительства	36:16:1201006:15
4	Номер кадастрового квартала (кадастровых кварталов), в пределах которого (которых) расположено здание, сооружение, объекта незавершенного строительства	36:16:1201006
5	Адрес здания, сооружения, объекта незавершенного строительства	—
	Местоположение здания, сооружения, объекта незавершенного строительства	396316, Российская Федерация, Воронежская область, Новоусманский р-н, Трудолюбовка с, Свободы ул, д 27
	Дополнительные сведения о местоположении	—
6	Иные сведения	—

1. Сведения о характерных точках контура

вид объекта недвижимости (здание, сооружение, объект незавершенного строительства)

кадастровый номер (обозначение) 36:16:1201006:163

Зона № 1

Номер контура	Номера характерных точек контура	Существующие			Уточненные			Метод определения координат	Средняя квадратическая погрешность определения координат характерной точки (Mt), м	Формулы, примененные для расчета средней квадратической погрешности определения координат характерной точки (Mt), м
		координаты, м		R, м	координаты, м		R, м			
		X	Y		X	Y				
1	2	3	4	5	6	7	8	9	10	11
—	н10	—	—	—	512 976,89	1 347 553,66	—	Метод спутниковых геодезических измерений (определений)	0,10	—
	н20	—	—	—	512 973,31	1 347 559,09	—			
	н30	—	—	—	512 965,13	1 347 553,70	—			

1	2	3	4	5	6	7	8	9	10	11
—	н4О	—	—	—	512 968,70	1 347 548,27	—	Метод спутниковых геодезических измерений (определений)	0,10	—
	н1О	—	—	—	512 976,89	1 347 553,66	—			

2. Характеристики здания, сооружения, объекта незавершенного строительства с кадастровым номером (обозначением) 36:16:1201006:163

№ п/п	Наименование характеристики	Значение характеристики
1	2	3
1	Вид объекта недвижимости	Здание
2	Ранее присвоенный государственный учетный номер здания, сооружения, объекта незавершенного строительства (кадастровый, инвентарный или условный номер)	—
3	Кадастровый номер земельного участка (земельных участков), в границах которого (которых) расположено здание, сооружение, объект незавершенного строительства	36:16:1201006:2
4	Номер кадастрового квартала (кадастровых кварталов), в пределах которого (которых) расположено здание, сооружение, объекта незавершенного строительства	36:16:1201006
5	Адрес здания, сооружения, объекта незавершенного строительства	—
	Местоположение здания, сооружения, объекта незавершенного строительства	396316, Российская Федерация, Воронежская область, Новоусманский р-н, Трудолюбовка с, Набережная ул, д 18
	Дополнительные сведения о местоположении	—
6	Иные сведения	—

1. Сведения о характерных точках контура

вид объекта недвижимости (здание, сооружение, объект незавершенного строительства)

кадастровый номер (обозначение) 36:16:1201006:142

Зона № 1

Номер контура	Номера характерных точек контура	Существующие			Уточненные			Метод определения координат	Средняя квадратическая погрешность определения координат характерной точки (Mt), м	Формулы, примененные для расчета средней квадратической погрешности определения координат характерной точки (Mt), м
		координаты, м		R, м	координаты, м		R, м			
		X	Y		X	Y				
1	2	3	4	5	6	7	8	9	10	11
—	н10	—	—	—	512 860,00	1 347 487,45	—	Метод спутниковых геодезических измерений (определений)	0,10	—
	н20	—	—	—	512 855,04	1 347 496,57	—			
	н30	—	—	—	512 849,90	1 347 493,77	—			
	н40	—	—	—	512 854,86	1 347 484,65	—			
	н10	—	—	—	512 860,00	1 347 487,45	—			

2. Характеристики здания, сооружения, объекта незавершенного строительства с кадастровым номером (обозначением) 36:16:1201006:142

№ п/п	Наименование характеристики	Значение характеристики
1	2	3
1	Вид объекта недвижимости	Здание
2	Ранее присвоенный государственный учетный номер здания, сооружения, объекта незавершенного строительства (кадастровый, инвентарный или условный номер)	Инвентарный номер 19748

1	2	3
3	Кадастровый номер земельного участка (земельных участков), в границах которого (которых) расположено здание, сооружение, объект незавершенного строительства	36:16:1201006:6
4	Номер кадастрового квартала (кадастровых кварталов), в пределах которого (которых) расположено здание, сооружение, объекта незавершенного строительства	36:16:1201006
5	Адрес здания, сооружения, объекта незавершенного строительства	—
	Местоположение здания, сооружения, объекта незавершенного строительства	396316, Российская Федерация, Воронежская область, Новоусманский р-н, Трудолюбовка с, Набережная ул, д 24
	Дополнительные сведения о местоположении	—
6	Иные сведения	—

1. Сведения о характерных точках контура

вид объекта недвижимости (здание, сооружение, объект незавершенного строительства)

кадастровый номер (обозначение) 36:16:0102013:604

Зона № 1

Номер контура	Номера характерных точек контура	Существующие			Уточненные			Метод определения координат	Средняя квадратическая погрешность определения координат характерной точки (Mt), м	Формулы, примененные для расчета средней квадратической погрешности определения координат характерной точки (Mt), м
		координаты, м		R, м	координаты, м		R, м			
		X	Y		X	Y				
1	2	3	4	5	6	7	8	9	10	11
—	н10	—	—	—	512 875,06	1 347 496,36	—	Метод спутниковых геодезических измерений (определений)	0,10	—
	н20	—	—	—	512 871,66	1 347 502,02	—			
	н30	—	—	—	512 862,66	1 347 496,61	—			

1	2	3	4	5	6	7	8	9	10	11
—	н4О	—	—	—	512 866,06	1 347 490,95	—	Метод спутниковых геодезических измерений (определений)	0,10	—
	н1О	—	—	—	512 875,06	1 347 496,36	—			

2. Характеристики здания, сооружения, объекта незавершенного строительства с кадастровым номером (обозначением) 36:16:0102013:604

№ п/п	Наименование характеристики	Значение характеристики
1	2	3
1	Вид объекта недвижимости	Здание
2	Ранее присвоенный государственный учетный номер здания, сооружения, объекта незавершенного строительства (кадастровый, инвентарный или условный номер)	Инвентарный номер 19747
3	Кадастровый номер земельного участка (земельных участков), в границах которого (которых) расположено здание, сооружение, объект незавершенного строительства	36:16:1201006:5
4	Номер кадастрового квартала (кадастровых кварталов), в пределах которого (которых) расположено здание, сооружение, объекта незавершенного строительства	36:16:1201006
5	Адрес здания, сооружения, объекта незавершенного строительства	—
	Местоположение здания, сооружения, объекта незавершенного строительства	396316, Российская Федерация, Воронежская область, Новоусманский р-н, Трудолюбовка с, Набережная ул, д 23
	Дополнительные сведения о местоположении	—
6	Иные сведения	—

**Сведения о зданиях, сооружениях, объектах незавершенного строительства,
необходимые для исправления реестровых ошибок в сведениях об описании их местоположения**

1. Сведения о характерных точках контура здания, сооружения, объекта незавершенного строительства

с кадастровым номером _____

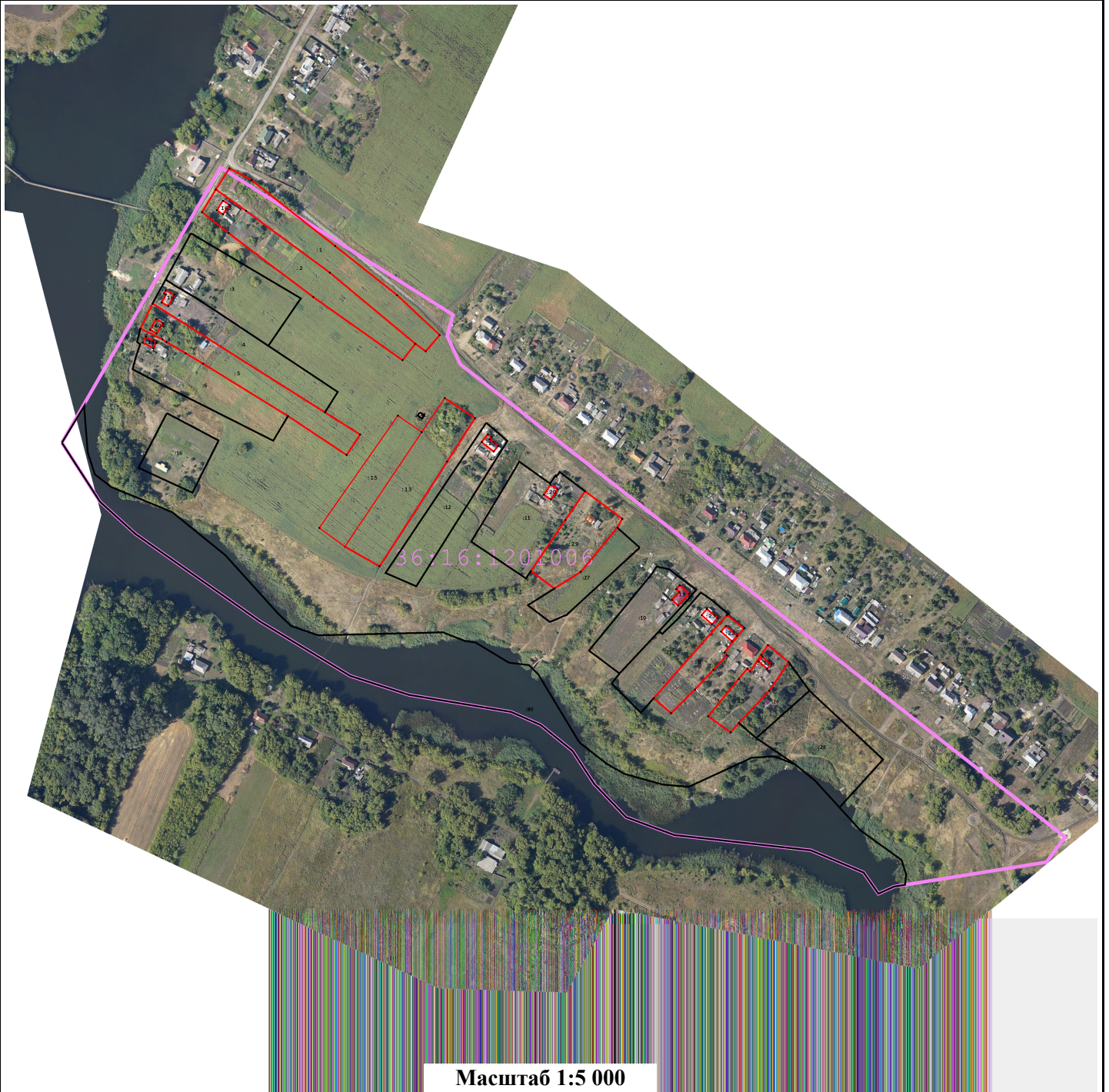
Зона № _____

Номер контура	Номера характерных точек контура	Существующие			Уточненные			Метод определения координат	Средняя квадратическая погрешность определения координат характерной точки (Mt), м	Формулы, примененные для расчета средней квадратической погрешности определения координат характерной точки (Mt), м
		координаты, м		R, м	координаты, м		R, м			
		X	Y		X	Y				
1	2	3	4	5	6	7	8	9	10	11

2. Иные сведения о здании, сооружении, объекте незавершенного строительства с кадастровым номером _____

1.

Схема границ земельных участков



Условные обозначения:

- - Характерная точка границы объекта недвижимости
- (purple) - Граница кадастрового квартала
- (black) - Границы земельных участков, расположенных в границах территории выполнения комплексных кадастровых работ, сведения о которых внесены в ЕГРН
- (red) - Границы объектов недвижимости, метоположение которых определено при выполнении комплексных кадастровых работ
- 36:31:0100047 - Номер кадастрового квартала
- :1 - Кадастровый номер объекта недвижимости
- (grey) - Контуры зданий, сооружений, объектов незавершенного строительства, расположенных в границах территории выполнения комплексных кадастровых работ, сведения о которых внесены в ЕГРН