

Извещение № 6/2024 от 13.06.2024
о возможном установлении публичного сервитута

В соответствии со ст. 39.42 Земельного Кодекса Российской Федерации администрация Новоусманского муниципального района информирует, о том, что в связи с обращением Потапова Сергея Александровича, рассматривается ходатайство об установлении публичного сервитута для автомобильной дороги местного значения по адресу: Воронежская область, Новоусманский район, 2,8 км. северо-восточнее центра с Бабяково (район песчаного карьера) на:

- часть земельного участка с кадастровым номером 36:16:5300002:299, площадью 190000 кв.м, расположенный адресу: Воронежская область, р-н Новоусманский, 2,8 км северо-восточнее центра с Бабяково (район песчаного карьера), категория земель: земли промышленности, энергетики, транспорта, связи, радиовещания, телевидения, информатики, земли для обеспечения космической деятельности, земли обороны, безопасности и земли иного специального назначения, вид разрешенного использования: обеспечение занятий спортом в помещениях (площадь сервитута – 5313 кв.м.);

Испрашиваемый срок установления публичного сервитута – 49 лет.

Срок, в течение которого в соответствии с расчетом заявителя использование земельного участка (его части) и (или) расположенного на нем объекта недвижимости в соответствии с их разрешенным использованием будет в соответствии с подпунктом 4 пункта 1 статьи 39.41 Земельного кодекса Российской Федерации невозможно или существенно затруднено (при возникновении таких обстоятельств) –.

Обоснование необходимости установления публичного сервитута – в целях прохода или проезда через земельный участок (пп. 1 п. 4 ст. 23 Земельного кодекса Российской Федерации); обеспечения муниципальных нужд, а также нужд местного населения без изъятия земельных участков (п. 2 ст. 23 Земельного кодекса Российской Федерации).

Описание местоположения границ публичного сервитута: согласно прилагаемой схеме.

Реквизиты решения об утверждении документа программы комплексного развития систем коммунальной инфраструктуры поселения: -.

Заинтересованные лица в течении пятнадцати дней со дня опубликования настоящего извещения вправе ознакомиться с поступившим ходатайством об установлении публичного сервитута и прилагаемым к нему описанием местоположения границ публичного сервитута в отделе имущественных и земельных отношений администрации Новоусманского муниципального района (далее по тексту – ОИЗО) по адресу: Воронежская область, Новоусманский район, с. Новая Усмань, ул. Советская, д.1, каб. 105, в рабочие дни с 08-00 до 17-00 (обеденный перерыв с 12-00 до 13-00), телефон для справок 8(47341)5-30-74.

Подать заявление об учете прав на земельные участки, в отношении которых поступило ходатайство об установлении публичного сервитута можно в течение пятнадцати дней со дня опубликования настоящего извещения в ОИЗО по адресу: Воронежская область, Новоусманский район, с. Новая Усмань, ул. Советская, д.1, каб.103.

Правообладатели земельных участков, в отношении которых испрашивается публичный сервитут, если их права не зарегистрированы в Едином государственном реестре недвижимости, в течении пятнадцати дней со дня опубликования данного сообщения вправе подать в ОИЗО заявление об учете их прав (обременений прав) на земельный участок с приложением копий документов, подтверждающих их права (обременения прав). В таких заявлениях указывается способ связи с правообладателем земельного участка, в том числе почтовый адрес и (или) адрес электронной почты.

Правообладатели земельных участков, подавшие такие заявления по истечении указанного срока, несут риски невозможности обеспечения их прав в связи с отсутствием информации о правообладателях и их правах на земельные участки.

Настоящее сообщение опубликовано на сайте администрации Новоусманского муниципального района Воронежской области в сети «Интернет» (<https://novousmanskij-r20.gosweb.gosuslugi.ru/>), а также на сайте Бабяковского сельского поселения Новоусманского муниципального района Воронежской области (<https://babyakovskoe-r20.gosweb.gosuslugi.ru/>)

Приложение:

Схема расположения земельного участка или земельных участков на кадастровом плане территории.

ГРАФИЧЕСКОЕ ОПИСАНИЕ
местоположения границ населенных пунктов, территориальных
зон, особо охраняемых природных территорий, зон с особыми
условиями использования территории

*Публичный сервитут в целях организации автомобильной дороги по адресу: Воронежская область, р-н
Новоусманский, 2,8 км северо-восточнее центра с Бабяково (район песчаного карьера)*

(наименование объекта, местоположение границ которого описано (далее - объект))

Раздел 1

Сведения об объекте		
№ п/п	Характеристики объекта	Описание характеристик
1	2	3
1	Местоположение объекта	Воронежская область, Новоусманский р-н, Бабяковское с/п, Бабяково с
2	Площадь объекта ± величина погрешности определения площади (P ± ΔP)	5 313 м ² ± 113 м ²
3	Иные характеристики объекта	Вид объекта реестра границ: Зона с особыми условиями использования территории Вид объекта по документу: Публичный сервитут в целях организации автомобильной дороги по адресу: Воронежская область, р-н Новоусманский, 2,8 км северо-восточнее центра с Бабяково (район песчаного карьера) Содержание ограничений использования объектов недвижимости в пределах зоны или территории: Публичный сервитут в целях организации автомобильной дороги по адресу: Воронежская область, р-н Новоусманский, 2,8 км северо-восточнее центра с Бабяково (район песчаного карьера), установленный сроком на 49 лет.

Раздел 2

Сведения о местоположении границ объекта

1. Система координат МСК-36, зона 1

2. Сведения о характерных точках границ объекта

Обозначение характерных точек границ	Координаты, м		Метод определения координат характерной точки	Средняя квадратическая погрешность положения характерной точки (Mt), м	Описание обозначения точки на местности (при наличии)
	X	Y			
1	2	3	4	5	6
36:16:5300002:299/чзу1(1)					
37	517 685,27	1 313 593,42	Метод спутниковых геодезических измерений (определений)	0,07	—
38	517 722,81	1 313 664,51		0,07	
н25	517 745,62	1 313 760,33		0,07	
н24	517 744,79	1 313 758,11		0,07	
н23	517 739,75	1 313 739,95		0,07	
н22	517 697,49	1 313 620,01		0,07	
н21	517 696,41	1 313 618,25		0,07	
н20	517 694,01	1 313 615,73		0,07	
н19	517 691,11	1 313 613,82		0,07	
н18	517 687,84	1 313 612,62		0,07	
н17	517 684,39	1 313 612,20		0,07	
н16	517 679,37	1 313 612,44		0,07	
н15	517 483,41	1 313 699,23		0,07	
н14	517 481,71	1 313 700,19		0,07	
39	517 476,68	1 313 685,81		0,07	
37	517 685,27	1 313 593,42		0,07	
36:16:5300002:299/чзу1(2)					

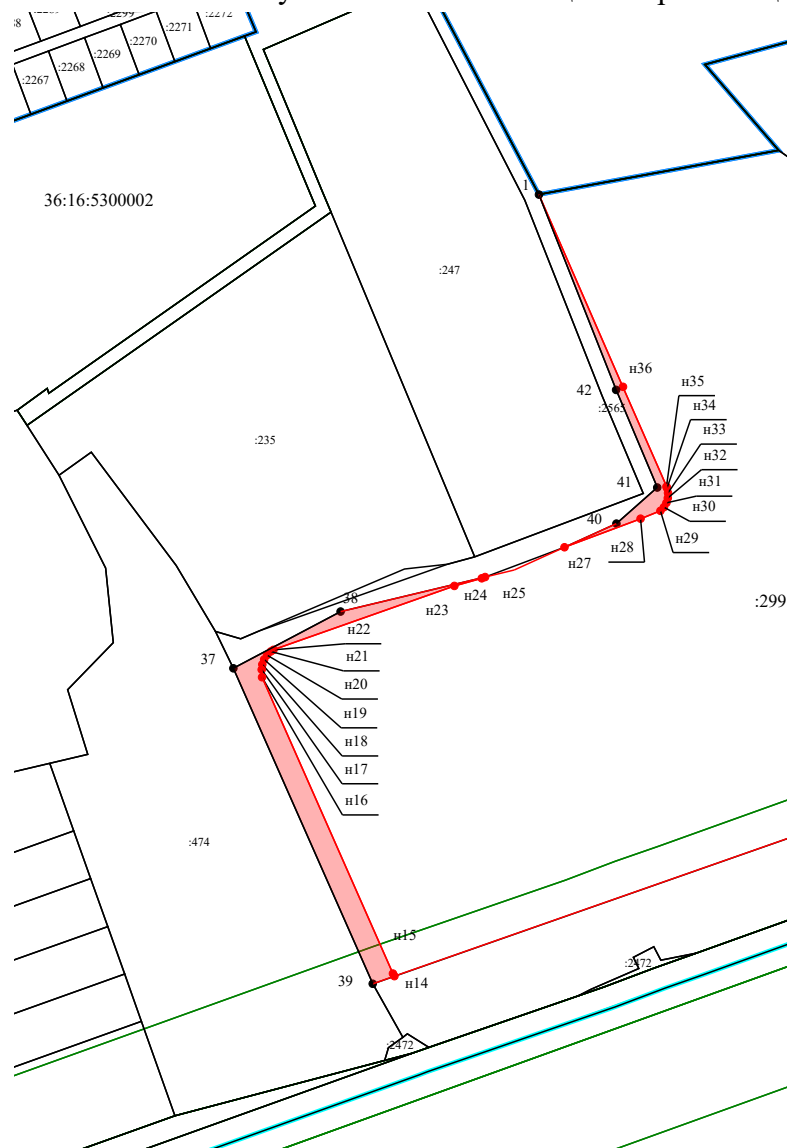
Раздел 2

Сведения о местоположении границ объекта					
1	2	3	4	5	6
1	517 998,52	1 313 796,04	Метод спутниковых геодезических измерений (определений)	0,07	—
н36	517 871,42	1 313 851,76		0,07	
н35	517 805,44	1 313 880,59		0,07	
н34	517 804,47	1 313 880,95		0,07	
н33	517 801,21	1 313 881,61		0,07	
н32	517 797,89	1 313 881,47		0,07	
н31	517 794,69	1 313 880,54		0,07	
н30	517 791,81	1 313 878,88		0,07	
н29	517 789,41	1 313 876,58		0,07	
н28	517 784,22	1 313 863,41		0,07	
н27	517 765,32	1 313 812,96		0,07	
40	517 780,96	1 313 847,40		0,07	
41	517 804,82	1 313 874,46		0,07	
42	517 869,38	1 313 847,19		0,07	
1	517 998,52	1 313 796,04		0,07	
3. Сведения о характерных точках части (частей) границы объекта					
1	2	3	4	5	6
—	—	—	—	—	—

ТЕКСТОВОЕ ОПИСАНИЕ
местоположения границ населенных пунктов, территориальных зон

Прохождение границы		Описание прохождения границы
от точки	до точки	
1	2	3
—	—	—

Схема расположения границ публичного сервитута устанавливаемого в целях организации автомобильной дороги



Кадастровый квартал: 36:16:5300002

Местоположение: Воронежская область, р-н Новоусманский, 2,8 км северо-восточнее центра с. Бабяково (район песчаного карьера)

Категория земель: Земли промышленности, энергетики, транспорта, связи, радиовещания, телевидения, информатики, земли для обеспечения космической деятельности, земли обороны, безопасности и земли иного специального назначения

Площадь планируемого публичного сервитута: Часть земельного участка с кадастровым номером 36:16:5300002:299 - 5313,40 кв. м

Территориальная зона: 36:16-7.526 Производственная зона, зона инженерной и транспортной инфраструктур

Геоданные

№ п/п	Имя точки	X, м	Y, м
1	37	517 685,27	1 313 593,42
2	38	517 722,81	1 313 664,51
3	н25	517 745,62	1 313 760,33
4	н24	517 744,79	1 313 758,11
5	н23	517 739,75	1 313 739,95
6	н22	517 697,49	1 313 620,01
7	н21	517 696,41	1 313 618,25
8	н20	517 694,01	1 313 615,73
9	н19	517 691,11	1 313 613,82
10	н18	517 687,84	1 313 612,62
11	н17	517 684,39	1 313 612,20
12	н16	517 679,37	1 313 612,44
13	н15	517 483,41	1 313 699,23
14	н14	517 481,71	1 313 700,19
15	39	517 476,68	1 313 685,81
1	37	517 685,27	1 313 593,42
1	1	517 998,52	1 313 796,04
2	н36	517 871,42	1 313 851,76
3	н35	517 805,44	1 313 880,59
4	н34	517 804,47	1 313 880,95
5	н33	517 801,21	1 313 881,61
6	н32	517 797,89	1 313 881,47
7	н31	517 794,69	1 313 880,54
8	н30	517 791,81	1 313 878,88
9	н29	517 789,41	1 313 876,58
10	н28	517 784,22	1 313 863,41
11	н27	517 765,32	1 313 812,96
12	40	517 780,96	1 313 847,40
13	41	517 804,82	1 313 874,46
14	42	517 869,38	1 313 847,19
1	1	517 998,52	1 313 796,04

Масштаб 1:5 000

Условные обозначения:

- Обозначение границы публичного сервитута
- Часть границы образуемого земельного участка, сведений о которой достаточно, для определения ее местоположения на местности
- Существующая часть границы, имеющиеся в ЕГРН сведения о которой достаточны для определения ее местоположения
- Часть границы кадастрового квартала
- Часть границы ЗОУИТ
- Граница населенного пункта
- 1 - Точка, сведения о которой содержатся в ЕГРН
- н1 - Точка, сведений о которой достаточно, для определения ее местоположения на местности
- - Точка, сведения о которой содержатся в ЕГРН
- н1 - Точка, сведений о которой достаточно, для определения ее местоположения на местности

36:16:5300002 - Номер кадастрового квартала