



АДМИНИСТРАЦИЯ  
НОВОУСМАНСКОГО МУНИЦИПАЛЬНОГО РАЙОНА  
ВОРОНЕЖСКОЙ ОБЛАСТИ

**ПОСТАНОВЛЕНИЕ**

от 07.05.2024 № 1635

с. Новая Усмань

Об установлении публичного  
сервитута

В соответствии со статьей 23, главой V.7 Земельного кодекса Российской Федерации, статьей 3.3, частями 3, 4 статьи 3.6 Федерального закона Российской Федерации от 25.10.2001 № 137-ФЗ «О введении в действие Земельного кодекса Российской Федерации», от 06.10.2003 № 131-ФЗ «Об общих принципах организации местного самоуправления в Российской Федерации», Уставом Новоусманского района Воронежской области, на основании ходатайства об установлении публичного сервитута от 30.01.2024 Публичного акционерного общества «Россети Центр» (далее - ПАО «Россети Центр»), ИНН 6901067107, ОГРН 1046900099498, юридический адрес: 119017, г. Москва, ул. Ордынка М., д. 15, фактический адрес: 394033, г. Воронеж, ул. Арзамасская, д. 2, ввиду отсутствия заявлений от иных правообладателей земельных участков об учете их прав (обременений прав) в период публикации сообщения о возможном установлении публичного сервитута от 10.04.2024 № 3/2024, администрация Новоусманского муниципального района Воронежской области

**п о с т а н о в л я е т:**

1. Утвердить границы публичного сервитута на земельном участке с кадастровым номером 36:16:5500004:21, расположенном по адресу: Воронежская область, Новоусманский район, юго-восточная часть

кадастрового квартала 36:16:5500004, категория земель – земли сельскохозяйственного назначения, вид разрешенного использования – для сельскохозяйственного назначения, согласно приложенной схеме.

2. Установить публичный сервитут на основании ходатайства об установлении публичного сервитута ПАО «Россети Центр» в целях размещения объекта «воздушная линия эл. передач высокого напряжения ВЛ 35кВ 82,40 ПС Масловка – ПС Парусное - ПС Рогачевка» (площадь сервитута – 87 кв.м).

3. Установить срок действия публичного сервитута – 49 лет со дня внесения сведений о нем в Единый государственный реестр недвижимости.

4. График выполнения работ при осуществлении деятельности, для обеспечения которой устанавливается публичный сервитут равен сроку публичного сервитута, указанному в пункте 3 настоящего постановления.

5. Порядок установления зон с особыми условиями использования территорий и содержание ограничений прав на земельные участки в границах таких зон установлен Постановлением Правительства Российской Федерации от 24.02.2009 № 160 «О порядке установления охранных зон объектов электросетевого хозяйства и особых условий использования земельных участков, расположенных в границах таких зон».

6. ПАО «Россети Центр» в установленном законом порядке после прекращения действия публичного сервитута привести части земельного участка с кадастровым номером 36:16:5500004:21, обремененного публичным сервитутом, в состояние, пригодное для из использования в соответствии с видом разрешенного использования.

7. Публичное акционерное общество «Россети Центр» вправе:

- приступить к осуществлению публичного сервитута на части земельного участка с кадастровым номером 36:16:5500004:21 со дня внесения сведений о нем в Единый государственный реестр недвижимости;

- в установленных границах публичного сервитута осуществлять в соответствии с требованиями законодательства Российской Федерации деятельность, для обеспечения которой установлен публичный сервитут;

- до окончания срока публичного сервитута обратиться с ходатайством об

установлении публичного сервитута на новый срок.

8. Отделу имущественных и земельных отношений администрации Новоусманского муниципального района Воронежской области в течение пяти рабочих дней со дня принятия настоящего постановления обеспечить:

- опубликование настоящего постановления на официальном сайте администрации Новоусманского муниципального района Воронежской области в информационно-телекоммуникационной сети «Интернет»;

- направление заверенной надлежащим образом копии настоящего постановления в Федеральную службу государственной регистрации кадастра и картографии, ПАО «Россети Центр», правообладателю земельного участка с кадастровым номером 36:16:5500004:21.

9. ПАО «Россети Центр» обязать заключить в письменной форме соглашение об осуществлении публичного сервитута с правообладателем (арендатором) земельного участка с кадастровым номером 36:16:5500004:21, в котором будет определен размер платы за публичный сервитут, порядок и срок ее внесения.

10. Контроль за исполнением настоящего постановления возложить на руководителя отдела имущественных и земельных отношений администрации Новоусманского муниципального района Воронежской области Горюнова А.И.

Исполняющий обязанности  
главы муниципального района



С.Ю. Вишняков

## ОПИСАНИЕ МЕСТОПОЛОЖЕНИЯ ГРАНИЦ

Публичный сервитут для размещения объекта реконструкции ВЛ 35кВ №82 (ПС "Масловка" - ПС "Парусное" - ПС "Рогачевка") для снятия ограничений по использованию земельного участка АО "Транснефть-Дружба" по адресу:

Воронежская область, Новоусманский район, Никольское с.п.  
(наименование объекта, местоположение границ которого описано (далее - объект))

### Раздел 1

#### Сведения об объекте

Сведения об объекте		
№ п/п	Характеристики объекта	Описание характеристик
1	2	3
1	Местоположение объекта	Воронежская область, Новоусманский район, Никольское с.п.
2	Площадь объекта +/- величина погрешности определения площади (P+/- Дельта P)	87 кв.м ± 63 кв.м
3	Иные характеристики объекта	Ограничение использования объектов недвижимости в границах зоны предусмотрено постановлением Правительства РФ от 24.02.2009 г. № 160 "О порядке установления охранных зон объектов электросетевого хозяйства и особых условий использования земельных участков, расположенных в границах таких зон"



Текстовое описание местоположения границ объекта		
Прохождение границы		Описание прохождения границы
от точки	до точки	
1	2	3
-	-	-

**СХЕМА РАСПОЛОЖЕНИЯ ГРАНИЦ ПУБЛИЧНОГО СЕРВИТУТА**

Публичный сервитут для размещения объекта реконструкции ВЛ 35кВ №82 (ПС "Масловка" - ПС "Парусное" - ПС "Рогачевка") для снятия ограничений по использованию земельного участка АО "Транснефть-Дружба" по адресу: Воронежская область, Новоусманский район, Никольское с.п.

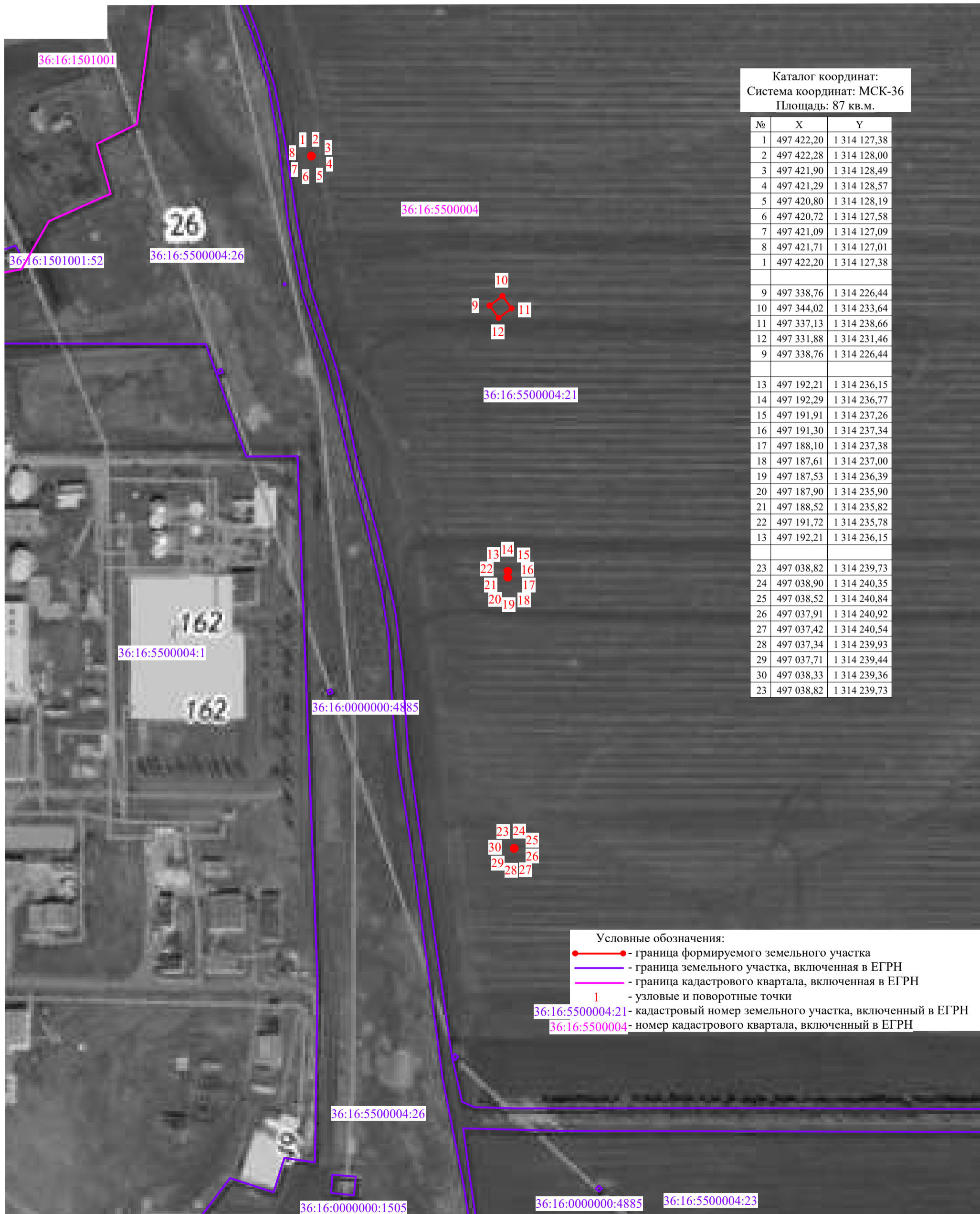
Кадастровый квартал: 36:16:5500004

Местоположение публичного сервитута: Воронежская обл., Новоусманский район, Никольское с.п.

(кадастровый номер земельного участка, в отношении которых устанавливается публичный сервитут: 36:16:5500004:21

Площадь публичного сервитута: 87 кв.м.

Масштаб 1:2000



Каталог координат:  
Система координат: МСК-36  
Площадь: 87 кв.м.

№	X	Y
1	497 422,20	1 314 127,38
2	497 422,28	1 314 128,00
3	497 421,90	1 314 128,49
4	497 421,29	1 314 128,57
5	497 420,80	1 314 128,19
6	497 420,72	1 314 127,58
7	497 421,09	1 314 127,09
8	497 421,71	1 314 127,01
9	497 422,20	1 314 127,38
10	497 338,76	1 314 226,44
11	497 344,02	1 314 233,64
12	497 337,13	1 314 238,66
13	497 331,88	1 314 231,46
14	497 338,76	1 314 226,44
15	497 192,21	1 314 236,15
16	497 192,29	1 314 236,77
17	497 191,91	1 314 237,26
18	497 191,30	1 314 237,34
19	497 188,10	1 314 237,38
20	497 187,61	1 314 237,00
21	497 187,53	1 314 236,39
22	497 187,90	1 314 235,90
23	497 188,52	1 314 235,82
24	497 191,72	1 314 235,78
25	497 192,21	1 314 236,15
26	497 038,82	1 314 239,73
27	497 038,90	1 314 240,35
28	497 038,52	1 314 240,84
29	497 037,91	1 314 240,92
30	497 037,42	1 314 240,54
31	497 037,34	1 314 239,93
32	497 037,71	1 314 239,44
33	497 038,33	1 314 239,36
34	497 038,82	1 314 239,73

- Условные обозначения:**
- - граница формируемого земельного участка
  - - граница земельного участка, включенная в ЕГРН
  - - граница кадастрового квартала, включенная в ЕГРН
  - 1** - узловые и поворотные точки
  - 36:16:5500004:21** - кадастровый номер земельного участка, включенный в ЕГРН
  - 36:16:5500004** - номер кадастрового квартала, включенный в ЕГРН