

Утверждена
постановлением администрации
Новоусманского муниципального
района Воронежской области
от 25.03.2022 № 481

Схема расположения земельного участка или земельных участков на кадастровом плане территории

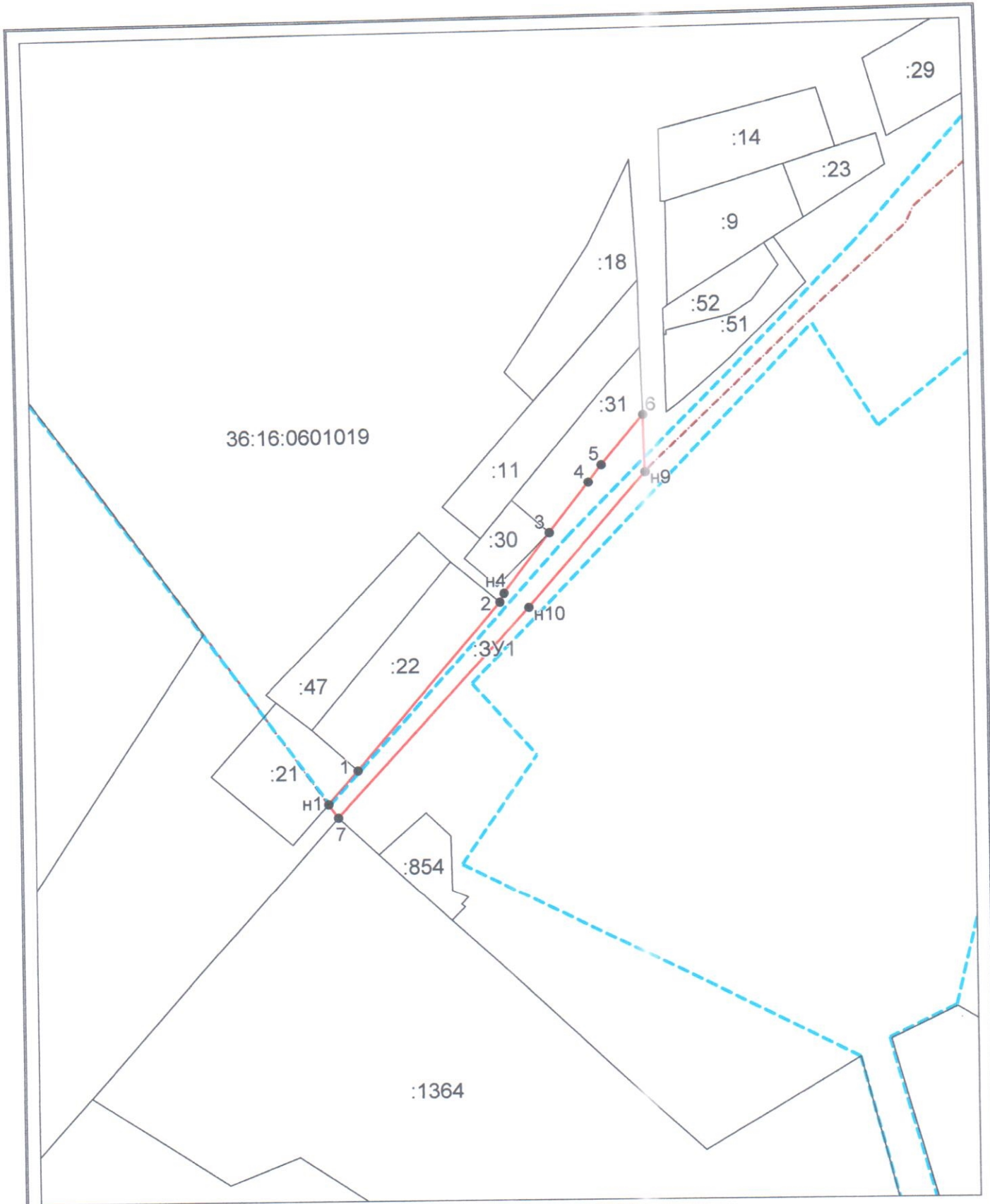
Адрес: Российская Федерация, Воронежская область, Новоусманский муниципальный район,
Бабяковское сельское поселение, с. Бабяково, пер. Южный

Категория земель: земли населенных пунктов

Вид разрешенного использования: улично-дорожная сеть

Территориальная зона: зона застройки индивидуальными жилыми домами – Ж1

Условный номер земельного участка —		
Площадь земельного участка 1785 м ²		
Обозначение характерных точек границ	Координаты, м	
	X	Y
1	2	3
н1	513947,49	1312510,64
1	513960,10	1312521,88
2	514023,07	1312575,93
н4	514026,32	1312577,53
3	514048,73	1312594,87
4	514067,37	1312609,79
5	514073,79	1312614,81
6	514092,55	1312630,68
н9	514070,94	1312631,11
н10	514020,92	1312586,77
7	513942,37	1312514,25
н1	513947,49	1312510,64



Система координат: МСК-36
 Масштаб 1:2000

Условные обозначения:

- — граница образуемого земельного участка,
- — граница учтенного земельного участка,
- - - — граница кадастрового квартала,
- — характерная точка границы земельного участка.