

Документ подписан электронно-цифровой подписью:
Владелец: Чернышов Владимир Васильевич
Должность: Глава Новоусманского муниципального района"396310
Дата подписи: 11.02.2015 15:38:17



АДМИНИСТРАЦИЯ
НОВОУСМАНСКОГО МУНИЦИПАЛЬНОГО РАЙОНА
ВОРОНЕЖСКОЙ ОБЛАСТИ

ПОСТАНОВЛЕНИЕ

от 29.01.2015г. № 230

с. Новая Усмань

Об утверждении схемы размещения рекламных конструкций на территории Новоусманского муниципального района Воронежской области

В соответствии со статьей 19 Федерального закона от 13.03.2006 №38-ФЗ «О рекламе», решением Совета народных депутатов Новоусманского муниципального района от 16.12.2009 №84 «Об утверждении Положения о размещении средств наружной рекламы на территории Новоусманского муниципального района», приказом департамента имущественных и земельных отношений Воронежской области от 23.01.2015 №80 «О предварительном согласовании схемы размещения рекламных конструкций на территории Новоусманского муниципального района Воронежской области» администрация Новоусманского муниципального района **п о с т а н о в л я е т:**

1. Утвердить прилагаемую схему размещения рекламных конструкций на территории Новоусманского муниципального района Воронежской области.
2. Постановление вступает в силу со дня официального опубликования в периодическом печатном издании «Новоусманский муниципальный вестник»
3. Контроль за исполнением настоящего постановления возложить на заместителя главы администрации муниципального района Колыванова А.А.

ГЛАВА МУНИЦИПАЛЬНОГО РАЙОНА

В.В.ЧЕРНЫШОВ

Документ подписан электронно-цифровой подписью:
Владелец: Чернышов Владимир Васильевич
Должность: Глава Новоусманского муниципального района"396310
Дата подписи: 11.02.2015 15:38:17

Документ подписан электронно-цифровой подписью:

Владелец: Чернышов Владимир Васильевич

Должность: Глава Новоусманского муниципального района"396310

Дата подписи: 11.02.2015 15:38:17

Документ подписан электронно-цифровой подписью:
Владелец: Чернышов Владимир Васильевич
Должность: Глава Новоусманского муниципального района"396310
Дата подписи: 11.02.2015 15:38:17



АДМИНИСТРАЦИЯ НОВОУСМАНСКОГО МУНИЦИПАЛЬНОГО РАЙОНА
ВОРОНЕЖСКОЙ ОБЛАСТИ

УТВЕРЖДЕНО
Глава администрации
Новоусманского муниципального района
Воронежской области
В.В. ЧЕРНЫШОВ



СХЕМА РАЗМЕЩЕНИЯ РЕКЛАМНЫХ КОНСТРУКЦИЙ
НА ТЕРРИТОРИИ НОВОУСМАНСКОГО МУНИЦИПАЛЬНОГО РАЙОНА
ВОРОНЕЖСКОЙ ОБЛАСТИ

СОГЛАСОВАНО
Заместитель председателя правительства
Воронежской области -
руководитель департамента имущественных
и земельных отношений Воронежской области



М.И. УВАЙДОВ



НОВАЯ УСМАНЬ 2014

Документ подписан электронно-цифровой подписью:

Владелец: Чернышов Владимир Васильевич

Должность: Глава Новоусманского муниципального района"396310

Дата подписи: 11.02.2015 15:38:17

АДРЕСНАЯ ПРОГРАММА

№ п/п	Адрес установки и эксплуатации РК (км+м)	№ РК на карте	Вид РК	Тип РК	Размер РК	Количество сторон РК	Общая площадь информационного поля РК, кв. м	Наименование собственника или законного владельца имущества, к которому присоединяется РК	Кадастровый номер участка	Номер и дата выписки из ЕГРП	Примечание
1	2	3	4	5	6	7	8	9	10	11	12
Рекламные конструкции в придорожной полосе автомагистрали М-4 "Дон"											
1	518+600(право)	1	Щит	Отдельно стоящие на земельном участке	6x3	2	36	ГК "Автодор"			
2	518+750(лево)	2	Щит	Отдельно стоящие на земельном участке	6x3	2	36	ГК "Автодор"			
3	519+800(право)	3	Щит	Отдельно стоящие на земельном участке	6x3	2	36	Новоусманский мр			
4	519+950(право)	4	Щит	Отдельно стоящие на земельном участке	6x3	2	36	Новоусманский мр			
5	520+350(лево)	5	Щит	Отдельно стоящие на земельном участке	6x3	2	36	ГК "Автодор"			
6	520+930(лево)	6	Информационный щит	Отдельно стоящие на земельном участке	6x3	2	36	ГК "Автодор"			
7	521+150(право)	7	Щит	Отдельно стоящие на земельном участке	6x3	2	36	Новоусманский мр			
8	522+490(лево)	8	Щит	Отдельно стоящие на земельном участке	6x3	2	36	Новоусманский мр			
9	522+740(право)	9	Информационный указатель	Отдельно стоящие на земельном участке	Индивидуально	2	Индивидуально	Новоусманский мр			
10	523+050(право)	10	Щит	Отдельно стоящие на земельном участке	6x3	2	36	Новоусманский мр			

Документ подписан электронно-цифровой подписью:

Владелец: Чернышов Владимир Васильевич

Должность: Глава Новоусманского муниципального района"396310

Дата подписи: 11.02.2015 15:38:17

11	523+230(право)	10/1	Щит	Отдельно стоящие на земельном участке	6x3	2	36	ГК "Автодор"			
12	523+600(право)	11	Щит	Отдельно стоящие на земельном участке	6x3	2	36	Новоусманский мр			
13	523+700(право)	12	Щит	Отдельно стоящие на земельном участке	6x3	2	36	Новоусманский мр			
14	524+050(право)	13	Щит	Отдельно стоящие на земельном участке	6x3	2	36	Новоусманский мр			
15	526+050(право)	14	Щит	Отдельно стоящие на земельном участке	6x3	2	36	Новоусманский мр			
16	526+100 (лево)	15	Щит	Отдельно стоящие на земельном участке	6x3	2	36	ГК "Автодор"			
17	526+350 (право)	16	Щит	Отдельно стоящие на земельном участке	6x3	2	36	Новоусманский мр			
18	526+365 (лево)	17	Щит	Отдельно стоящие на земельном участке	6x3	2	36	ГК "Автодор"			
19	526+700 (право)	18	Щит	Отдельно стоящие на земельном участке	6x3	2	36	ГК "Автодор"			
20	526+800(право)	19	Щит	Отдельно стоящие на земельном участке	6x3	2	36	ГК "Автодор"			
21	526+900 (право)	20	Щит	Отдельно стоящие на земельном участке	6x3	2	36	ГК "Автодор"			
22	526+950 (лево)	21	Щит	Отдельно стоящие на земельном участке	6x3	2	36	ГК "Автодор"			

Документ подписан электронно-цифровой подписью:

Владелец: Чернышов Владимир Васильевич

Должность: Глава Новоусманского муниципального района"396310

Дата подписи: 11.02.2015 15:38:17

23	527+600 (право)	22	Щит	Отдельно стоящие на земельном участке	6x3	2	36	ГК "Автодор"			
24	527+700 (право)	23	Щит	Отдельно стоящие на земельном участке	6x3	2	36	ГК "Автодор"			
25	527+980 (право)	24	Щит	Отдельно стоящие на земельном участке	6x3	2	36	ГК "Автодор"			
26	528+100(право)	25	Щит	Отдельно стоящие на земельном участке	6x3	2	36	ГК "Автодор"			
27	528+200(лево)	26	Щит	Отдельно стоящие на земельном участке	6x3	2	36	ГК "Автодор"			
28	529+450(право)	27	Щит	Отдельно стоящие на земельном участке	6x3	2	36	ГК "Автодор"			
29	530+100(лево)	28	Щит	Отдельно стоящие на земельном участке	6x3	2	36	ГК "Автодор"			
30	530+300(право)	29	Щит	Отдельно стоящие на земельном участке	6x3	2	36	ГК "Автодор"			
31	530+500(право)	30	Щит	Отдельно стоящие на земельном участке	6x3	2	36	ГК "Автодор"			
32	530+500(лево)	31	Щит	Отдельно стоящие на земельном участке	6x3	2	36	ГК "Автодор"			
33	530+600(лево)	31/1	Щит (суперсайт)	Отдельно стоящие на земельном участке	12x4	2	96	ООО "Центральная Черноземная Ярмарка"	36:16:5400018:62		
34	530+700(право)	32	Щит	Отдельно стоящие на земельном участке	6x3	2	36	ГК "Автодор"			
35	530+900(право)	33	Щит	Отдельно стоящие на земельном участке	6x3	2	36	ГК "Автодор"			
36	531+020(право)	34	Щит	Отдельно стоящие на земельном участке	6x3	2	36	ГК "Автодор"			
37	531+120(право)	35	Щит	Отдельно стоящие на земельном участке	6x3	2	36	ГК "Автодор"			
38	531+220(право)	36	Щит	Отдельно стоящие на земельном участке	6x3	2	36	ГК "Автодор"			
39	531+250(лево)	36/1	Информационный щит	Отдельно стоящие на земельном участке	12x4	2	96	ООО "Центральная Черноземная Ярмарка"	36:16:5400018:62		

Документ подписан электронно-цифровой подписью:

Владелец: Чернышов Владимир Васильевич

Должность: Глава Новоусманского муниципального района"396310

Дата подписи: 11.02.2015 15:38:17

40	531+365(лево)	37	Щит	Отдельно стоящие на земельном участке	6x3	2	36	ГК "Автодор"			
41	531+420(право)	38	Щит	Отдельно стоящие на земельном участке	6x3	2	36	ГК "Автодор"			
42	531+510(лево)	39	Щит	Отдельно стоящие на земельном участке	6x3	2	36	ГК "Автодор"			
43	531+520(право)	40	Щит	Отдельно стоящие на земельном участке	6x3	2	36	ГК "Автодор"			
44	531+620(право)	41	Щит	Отдельно стоящие на земельном участке	6x3	2	36	ГК "Автодор"			
45	531+655(лево)	42	Щит	Отдельно стоящие на земельном участке	6x3	2	36	ГК "Автодор"			
46	531+720(право)	43	Щит	Отдельно стоящие на земельном участке	6x3	2	36	ГК "Автодор"			
47	531+800(лево)	44	Щит	Отдельно стоящие на земельном участке	6x3	2	36	ГК "Автодор"			
48	531+820(право)	45	Щит	Отдельно стоящие на земельном участке	6x3	2	36	ГК "Автодор"			
49	531+945(лево)	46	Щит	Отдельно стоящие на земельном участке	6x3	2	36	ГК "Автодор"			
50	532+050(право)	47	Щит	Отдельно стоящие на земельном участке	6x3	2	36	ГК "Автодор"			
51	532+050(лево)	48	Щит	Отдельно стоящие на земельном участке	6x3	2	36	ГК "Автодор"			
52	532+150(лево)	49	Щит	Отдельно стоящие на земельном участке	6x3	2	36	ГК "Автодор"			
53	532+250(лево)	49/1	Информационный щит (суперсайт)	Отдельно стоящие на земельном участке	12x4	2	96	ООО "Центральная Черноземная Ярмарка"	36:16:5400018:87		
54	533+000(лево)	50	Щит	Отдельно стоящие на земельном участке	6x3	2	36	ГК "Автодор"			
55	533+100(право)	51	Щит	Отдельно стоящие на земельном участке	6x3	2	36	ГК "Автодор"			

Документ подписан электронно-цифровой подписью:

Владелец: Чернышов Владимир Васильевич

Должность: Глава Новоусманского муниципального района"396310

Дата подписи: 11.02.2015 15:38:17

56	533+250(лево)	51/1	Щит (суперсайт)	Отдельно стоящие на земельном участке	12x4	2	96	ООО "Центральная Черноземная Ярмарка"	36:16:5400018:87		
57	533+300(право)	52	Щит	Отдельно стоящие на земельном участке	6x3	2	36	ГК "Автодор"			
58	533+600(право)	53	Щит	Отдельно стоящие на земельном участке	6x3	2	36	ГК "Автодор"			
59	533+800(право)	54	Щит	Отдельно стоящие на земельном участке	6x3	2	36	ГК "Автодор"			
60	534+000(лево)	55	Щит	Отдельно стоящие на земельном участке	6x3	2	36	ГК "Автодор"			
61	534+900(право)	56	Щит	Отдельно стоящие на земельном участке	6x3	2	36	ГК "Автодор"			
62	534+900(право)	57	Щит	Отдельно стоящие на земельном участке	6x3	2	36	ГК "Автодор"			
63	535+100(право)	58	Щит	Отдельно стоящие на земельном участке	6x3	2	36	ГК "Автодор"			
64	535+200(право)	59	Щит	Отдельно стоящие на земельном участке	6x3	2	36	ГК "Автодор"			
65	535+300(право)	60	Щит	Отдельно стоящие на земельном участке	6x3	2	36	ГК "Автодор"			
66	535+400(право)	61	Щит	Отдельно стоящие на земельном участке	6x3	2	36	ГК "Автодор"			
67	535+600(право)	62	Щит	Отдельно стоящие на земельном участке	6x3	2	36	ГК "Автодор"			
68	535+700(право)	63	Щит	Отдельно стоящие на земельном участке	6x3	2	36	ГК "Автодор"			
69	535+800(право)	64	Щит	Отдельно стоящие на земельном участке	6x3	2	36	ГК "Автодор"			
70	536+000(право)	65	Щит	Отдельно стоящие на земельном участке	6x3	2	36	ГК "Автодор"			
71	536+100(право)	66	Щит	Отдельно стоящие на земельном участке	6x3	2	36	ГК "Автодор"			
72	536+200(право)	67	Щит	Отдельно стоящие на земельном участке	6x3	2	36	ГК "Автодор"			

Документ подписан электронно-цифровой подписью:

Владелец: Чернышов Владимир Васильевич

Должность: Глава Новоусманского муниципального района"396310

Дата подписи: 11.02.2015 15:38:17

73	536+300(право)	68	Щит	Отдельно стоящие на земельном участке	6x3	2	36	ГК "Автодор"			
74	536+600(лево)	69	Щит	Отдельно стоящие на земельном участке	6x3	2	36	ГК "Автодор"			
75	536+700(лево)	70	Щит	Отдельно стоящие на земельном участке	6x3	2	36	ГК "Автодор"			
76	536+800(лево)	71	Щит	Отдельно стоящие на земельном участке	6x3	2	36	ГК "Автодор"			
77	536+900(лево)	72	Щит	Отдельно стоящие на земельном участке	6x3	2	36	ГК "Автодор"			
78	537+950(право)	73	Щит	Отдельно стоящие на земельном участке	6x3	2	36	ГК "Автодор"			
79	538+350(право)	74	Щит	Отдельно стоящие на земельном участке	6x3	2	36	ГК "Автодор"			
80	538+500(право)	75	Щит	Отдельно стоящие на земельном участке	6x3	2	36	ГК "Автодор"			
81	538+750(право)	76	Щит	Отдельно стоящие на земельном участке	6x3	2	36	ГК "Автодор"			
82	539+280(право)	77	Щит	Отдельно стоящие на земельном участке	6x3	2	36	Новоусманский мр			
83	539+600(лево)	78	Щит	Отдельно стоящие на земельном участке	6x3	2	36	Новоусманский мр			
84	540+000(лево)	79	Щит	Отдельно стоящие на земельном участке	6x3	2	36	Новоусманский мр			
85	541+100(лево)	80	Щит	Отдельно стоящие на земельном участке	6x3	2	36	Новоусманский мр			
86	541+250(лево)	81	Щит	Отдельно стоящие на земельном участке	6x3	2	36	Новоусманский мр			
87	541+635(право)	82	Щит	Отдельно стоящие на земельном участке	6x3	2	36	Новоусманский мр			
88	542+900(право)	83	Щит	Отдельно стоящие на земельном участке	6x3	2	36	ГК "Автодор"			

Документ подписан электронно-цифровой подписью:

Владелец: Чернышов Владимир Васильевич

Должность: Глава Новоусманского муниципального района"396310

Дата подписи: 11.02.2015 15:38:17

89	543+300(право)	84	Щит	Отдельно стоящие на земельном участке	6x3	2	36	ГК "Автодор"			
90	543+500(право)	85	Щит	Отдельно стоящие на земельном участке	6x3	2	36	ГК "Автодор"			
91	543+600(лево)	86	Щит	Отдельно стоящие на земельном участке	6x3	2	36	ГК "Автодор"			
92	534+250(право)	87	Информационный щит (суперсайт)	Отдельно стоящие на земельном участке	12x4	2	96	ГК "Автодор"			
93	514+150(лево)	87/1	Щит	Отдельно стоящие на земельном участке	6x3	2	36	Новоусманский мр			
Рекламные конструкции в придорожной полосе автомобильной дороге 1Р 193 "Воронеж-Тамбов"											
94	10+50(право)	88	Щит	Отдельно стоящие на земельном участке	6x3	2	36	ФКУ "Черноземуправтодор"			
95	10+600(лево)	89	Щит	Отдельно стоящие на земельном участке	6x3	2	36	ФКУ "Черноземуправтодор"			
96	10+700(право)	90	Щит	Отдельно стоящие на земельном участке	6x3	2	36	ФКУ "Черноземуправтодор"			
97	10+800(лево)	91	Щит	Отдельно стоящие на земельном участке	6x3	2	36	ФКУ "Черноземуправтодор"			
98	10+900(право)	92	Щит	Отдельно стоящие на земельном участке	6x3	2	36	ФКУ "Черноземуправтодор"			
99	11+800(право)	93	Щит	Отдельно стоящие на земельном участке	6x3	2	36	ФКУ "Черноземуправтодор"			

Документ подписан электронно-цифровой подписью:

Владелец: Чернышов Владимир Васильевич

Должность: Глава Новоусманского муниципального района"396310

Дата подписи: 11.02.2015 15:38:17

100	11+900(лево)	94	Щит	Отдельно стоящие на земельном участке	6x3	2	36	Новоусманский мр			
101	11+900(право)	95	Щит	Отдельно стоящие на земельном участке	6x3	2	36	ФКУ "Черноземуправтодор"			
102	12+000(лево)	96	Щит	Отдельно стоящие на земельном участке	6x3	2	36	Новоусманский мр			
103	12+000(право)	97	Щит	Отдельно стоящие на земельном участке	6x3	2	36	ФКУ "Черноземуправтодор"			
104	12+600(лево)	98	Щит	Отдельно стоящие на земельном участке	6x3	2	36	Новоусманский мр			
105	14+000(лево)	99	Щит	Отдельно стоящие на земельном участке	6x3	2	36	ФКУ "Черноземуправтодор"			
106	14+100(право)	100	Щит	Отдельно стоящие на земельном участке	6x3	2	36	ФКУ "Черноземуправтодор"			
107	14+200(лево)	101	Щит	Отдельно стоящие на земельном участке	6x3	2	36	ФКУ "Черноземуправтодор"			
108	14+400(лево)	102	Щит	Отдельно стоящие на земельном участке	6x3	2	36	ФКУ "Черноземуправтодор"			

Документ подписан электронно-цифровой подписью:

Владелец: Чернышов Владимир Васильевич

Должность: Глава Новоусманского муниципального района"396310

Дата подписи: 11.02.2015 15:38:17

109	14+700(лево)	103	Щит	Отдельно стоящие на земельном участке	6x3	2	36	Новоусманский мр			
110	14+850(лево)	104	Щит	Отдельно стоящие на земельном участке	6x3	2	36	Новоусманский мр			
111	14+900(право)	104/1	Щит	Отдельно стоящие на земельном участке	6x3	2	36	Новоусманский мр			
112	15+250(лево)	105	Щит	Отдельно стоящие на земельном участке	6x3	2	36	Новоусманский мр			
113	15+300(право)	106	Щит	Отдельно стоящие на земельном участке	6x3	2	36	Новоусманский мр			
114	15+500(право)	107	Щит	Отдельно стоящие на земельном участке	6x3	2	36	Новоусманский мр			
115	16+950(право)	108	Щит	Отдельно стоящие на земельном участке	6x3	2	36	Новоусманский мр			
116	17+200(право)	109	Щит	Отдельно стоящие на земельном участке	6x3	2	36	Новоусманский мр			
117	17+400(право)	110	Щит	Отдельно стоящие на земельном участке	6x3	2	36	Новоусманский мр			
118	17+600(право)	111	Щит	Отдельно стоящие на земельном участке	6x3	2	36	Новоусманский мр			
119	17+800(лево)	112	Щит	Отдельно стоящие на земельном участке	6x3	2	36	Новоусманский мр			
120	18+000(лево)	113	Щит	Отдельно стоящие на земельном участке	6x3	2	36	Новоусманский мр			
121	20+050(право)	114	Щит	Отдельно стоящие на земельном участке	6x3	2	36	Новоусманский мр			

Документ подписан электронно-цифровой подписью:

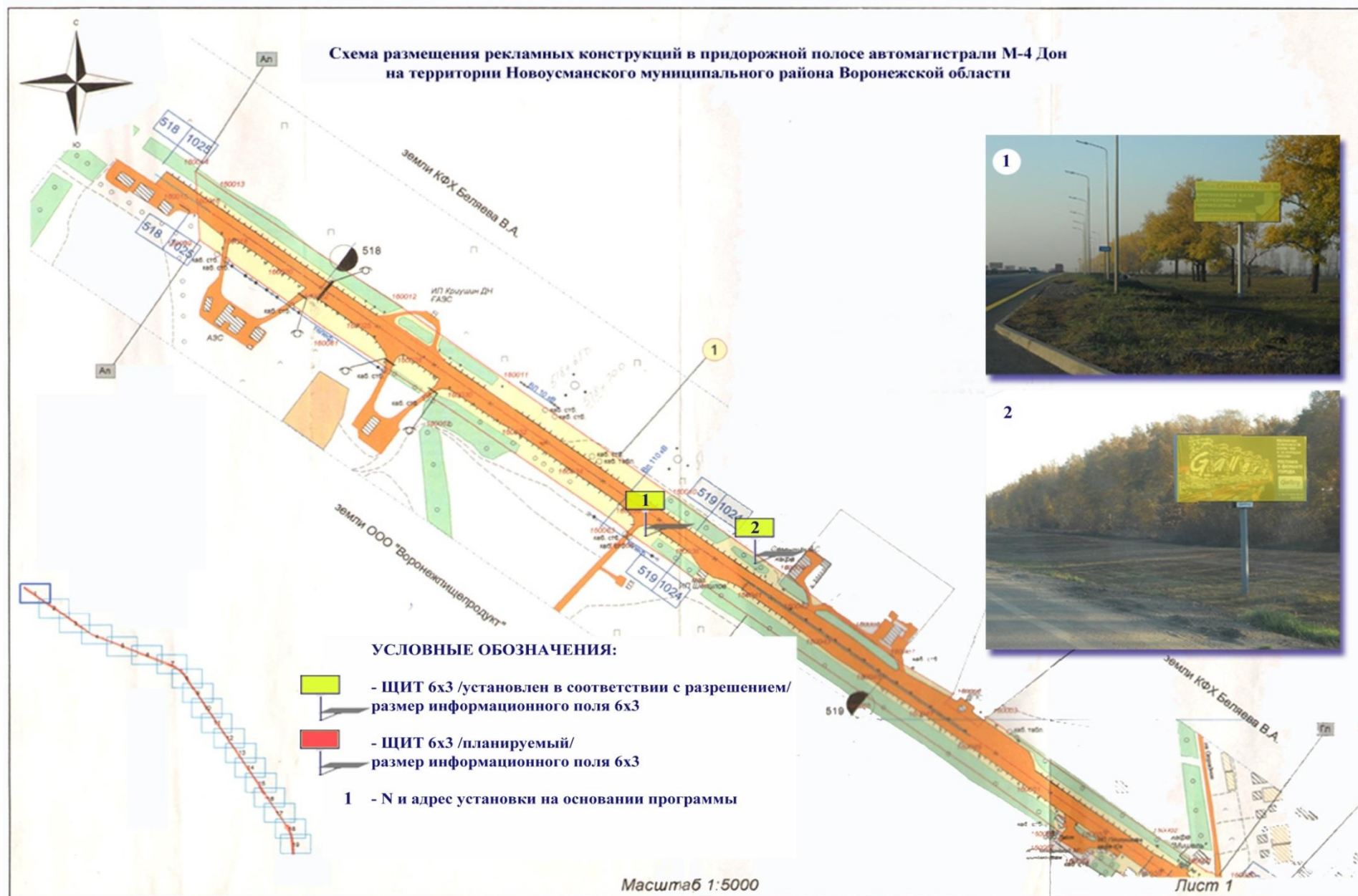
Владелец: Чернышов Владимир Васильевич

Должность: Глава Новоусманского муниципального района"396310

Дата подписи: 11.02.2015 15:38:17

122	20+300(право)	115	Щит	Отдельно стоящие на земельном участке	6x3	2	36	Новоусманский мр			
123	20+550(право)	116	Щит	Отдельно стоящие на земельном участке	6x3	2	36	Новоусманский мр			
124	20+550(лево)	117	Щит	Отдельно стоящие на земельном участке	6x3	2	36	Новоусманский мр			
125	22+500(право)	118	Щит	Отдельно стоящие на земельном участке	6x3	2	36	Новоусманский мр			
126	22+625(лево)	119	Щит	Отдельно стоящие на земельном участке	6x3	2	36	Новоусманский мр			
127	22+750(право)	120	Щит	Отдельно стоящие на земельном участке	6x3	2	36	Новоусманский мр			
128	23+000(право)	121	Щит	Отдельно стоящие на земельном участке	6x3	2	36	Новоусманский мр			
129	25+700(лево)	122	Щит	Отдельно стоящие на земельном участке	6x3	2	36	Новоусманский мр			
130	25+950(лево)	123	Щит	Отдельно стоящие на земельном участке	6x3	2	36	Новоусманский мр			
131	26+200(лево)	124	Щит	Отдельно стоящие на земельном участке	6x3	2	36	Новоусманский мр			

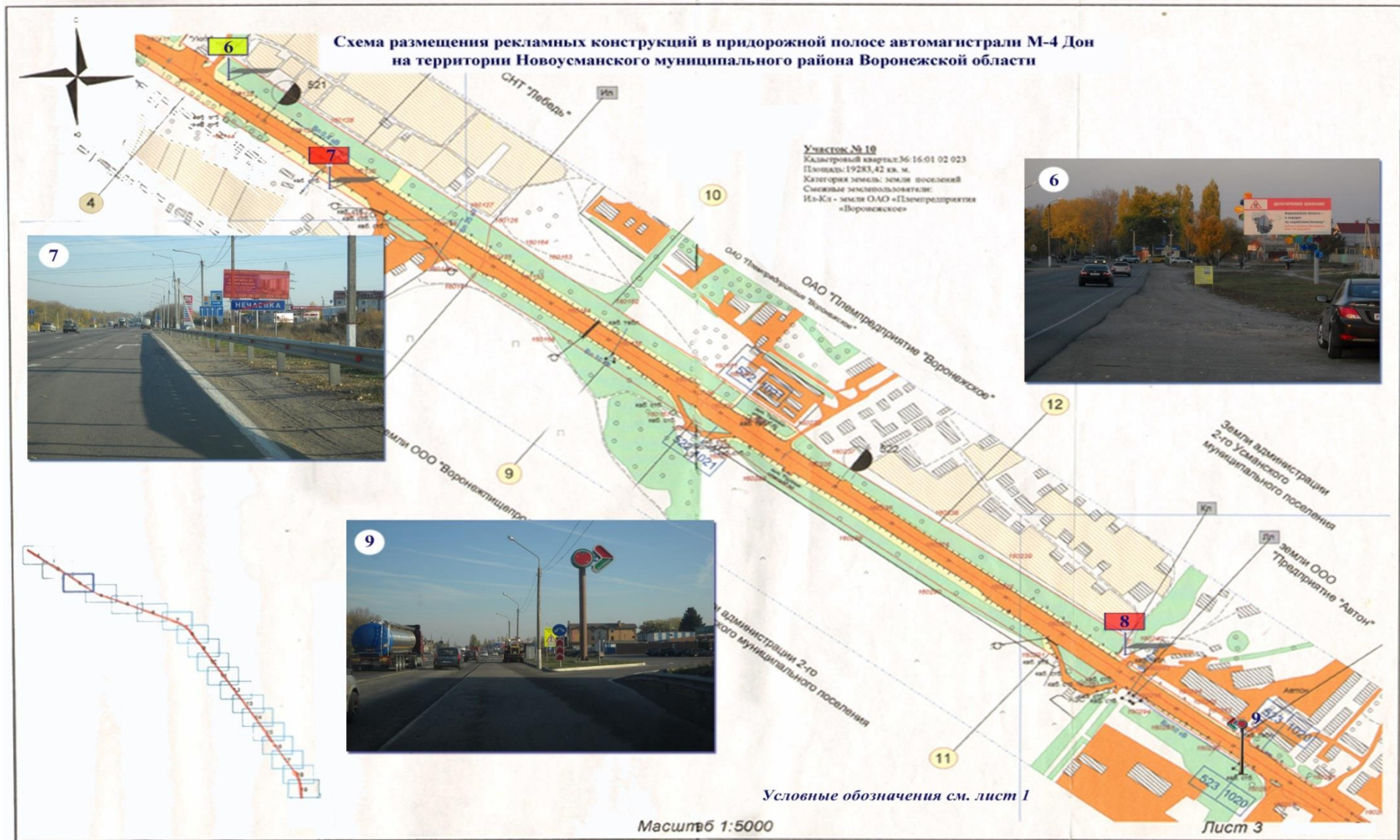
Документ подписан электронно-цифровой подписью:
Владелец: Чернышов Владимир Васильевич
Должность: Глава Новоусманского муниципального района "396310
Дата подписи: 11.02.2015 15:38:17



Документ подписан электронно-цифровой подписью:
Владелец: Чернышов Владимир Васильевич
Должность: Глава Новоусманского муниципального района "396310
Дата подписи: 11.02.2015 15:38:17



Документ подписан электронно-цифровой подписью:
Владелец: Чернышов Владимир Васильевич
Должность: Глава Новоусманского муниципального района"396310
Дата подписи: 11.02.2015 15:38:17



Документ подписан электронно-цифровой подписью:
Владелец: Чернышов Владимир Васильевич
Должность: Глава Новоусманского муниципального района"396310
Дата подписи: 11.02.2015 15:38:17



Документ подписан электронно-цифровой подписью:

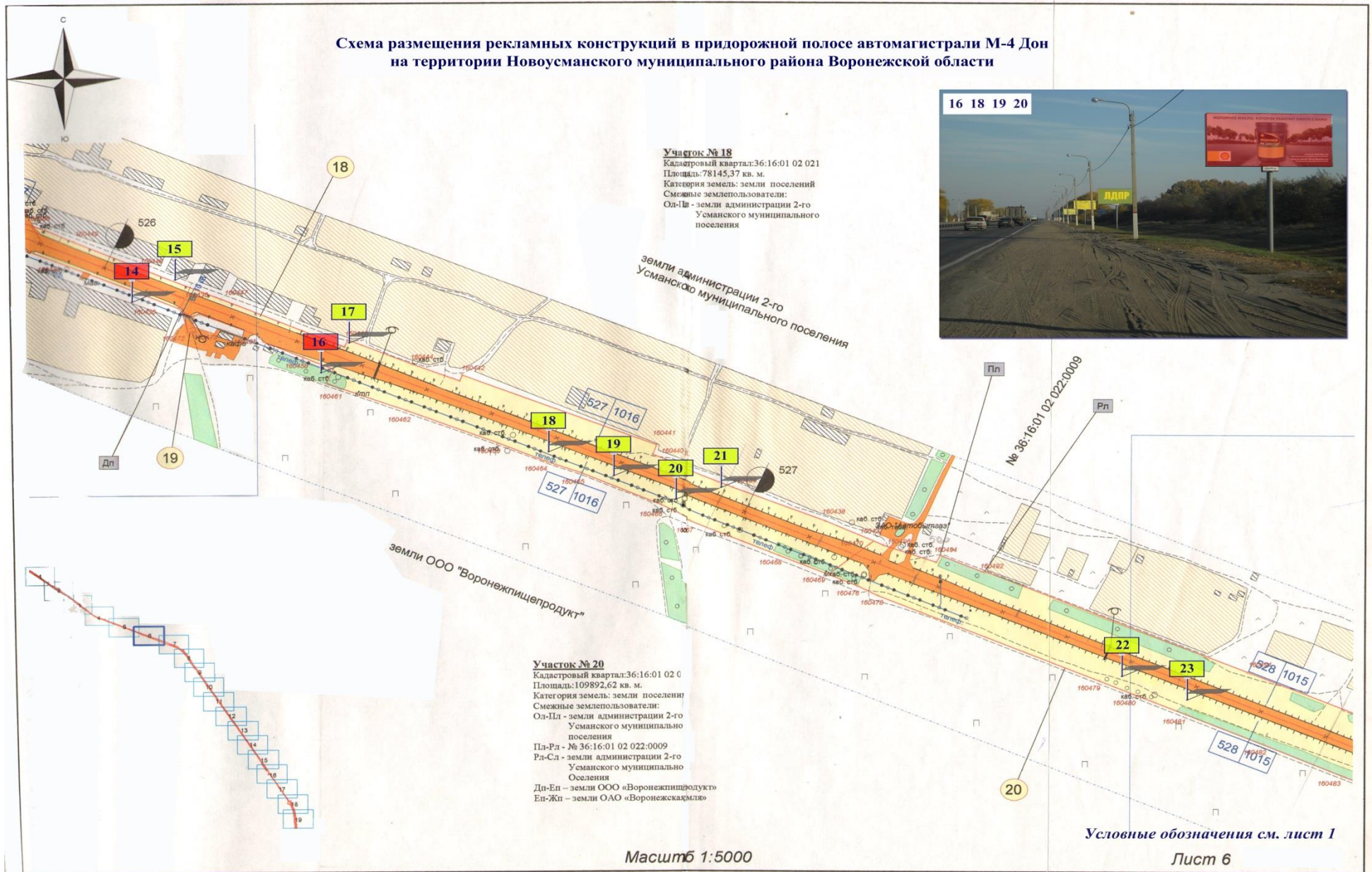
Владелец: Чернышов Владимир Васильевич

Должность: Глава Новоусманского муниципального района "396310

Дата подписи: 11.02.2015 15:38:17



Документ подписан электронно-цифровой подписью:
Владелец: Чернышов Владимир Васильевич
Должность: Глава Новоусманского муниципального района "396310
Дата подписи: 11.02.2015 15:38:17



Документ подписан электронно-цифровой подписью:

Владелец: Чернышов Владимир Васильевич

Должность: Глава Новоусманского муниципального района "396310

Дата подписи: 11.02.2015 15:38:17



Документ подписан электронно-цифровой подписью:

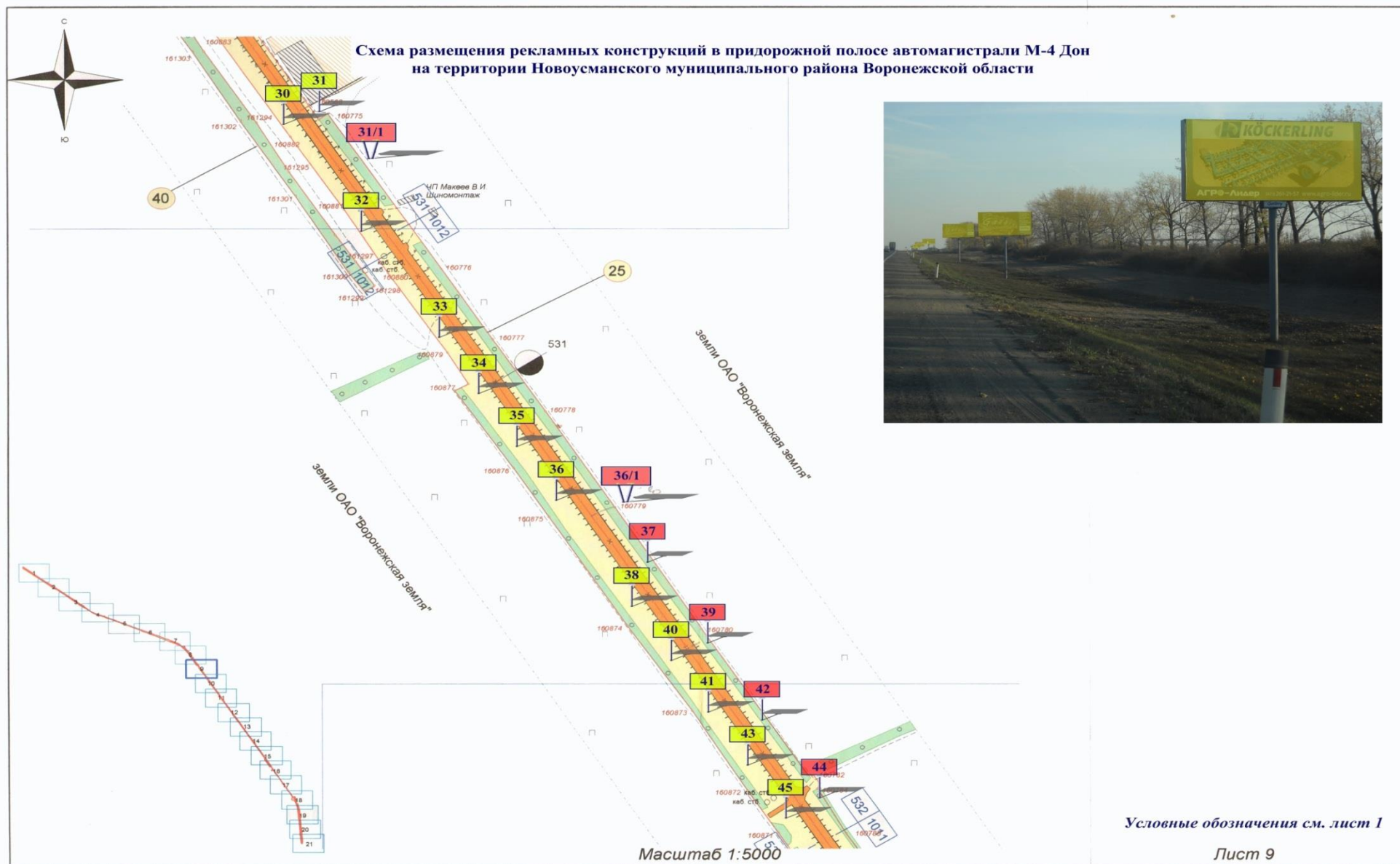
Владелец: Чернышов Владимир Васильевич

Должность: Глава Новоусманского муниципального района "396310

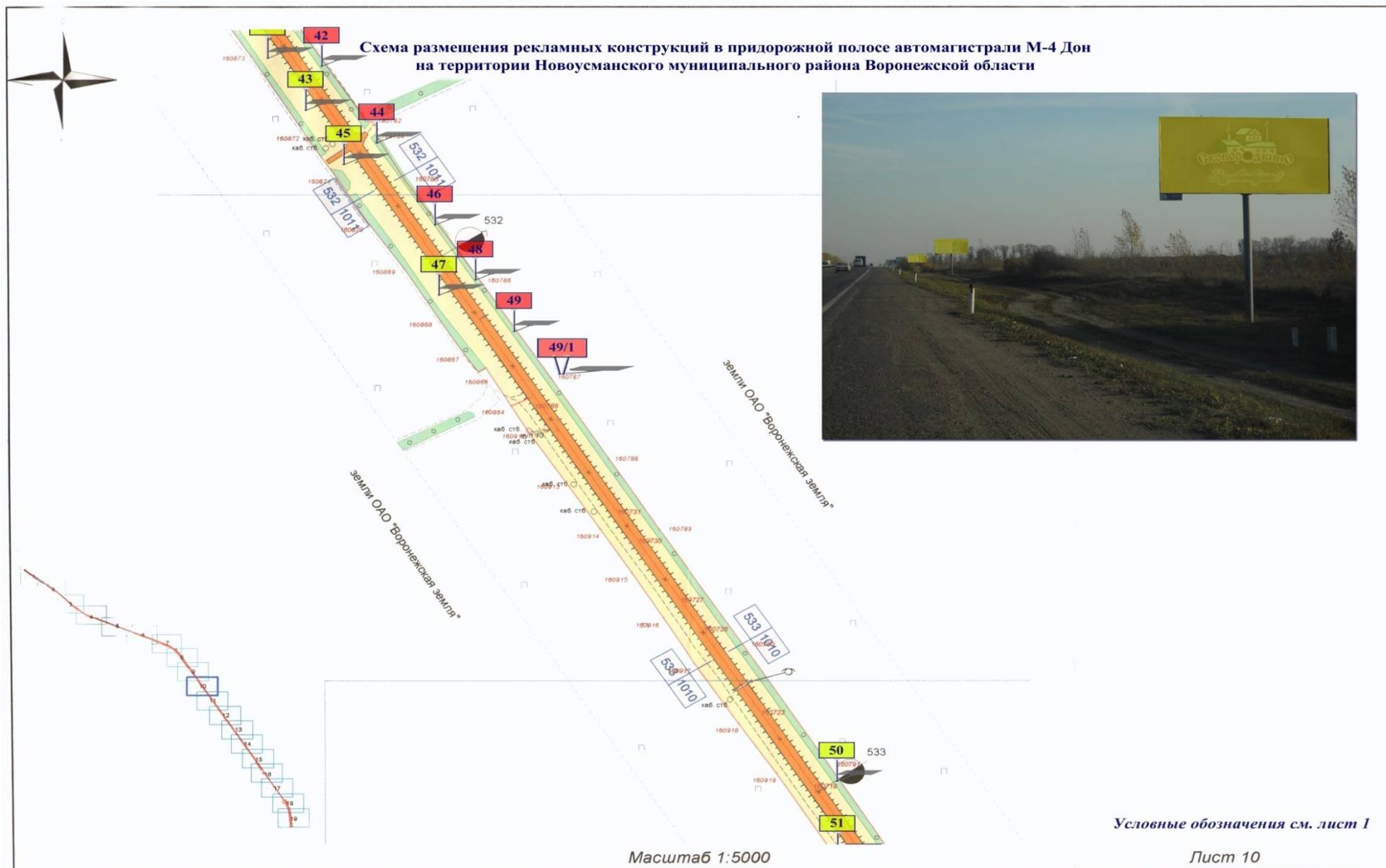
Дата подписи: 11.02.2015 15:38:17



Документ подписан электронно-цифровой подписью:
Владелец: Чернышов Владимир Васильевич
Должность: Глава Новоусманского муниципального района "396310
Дата подписи: 11.02.2015 15:38:17



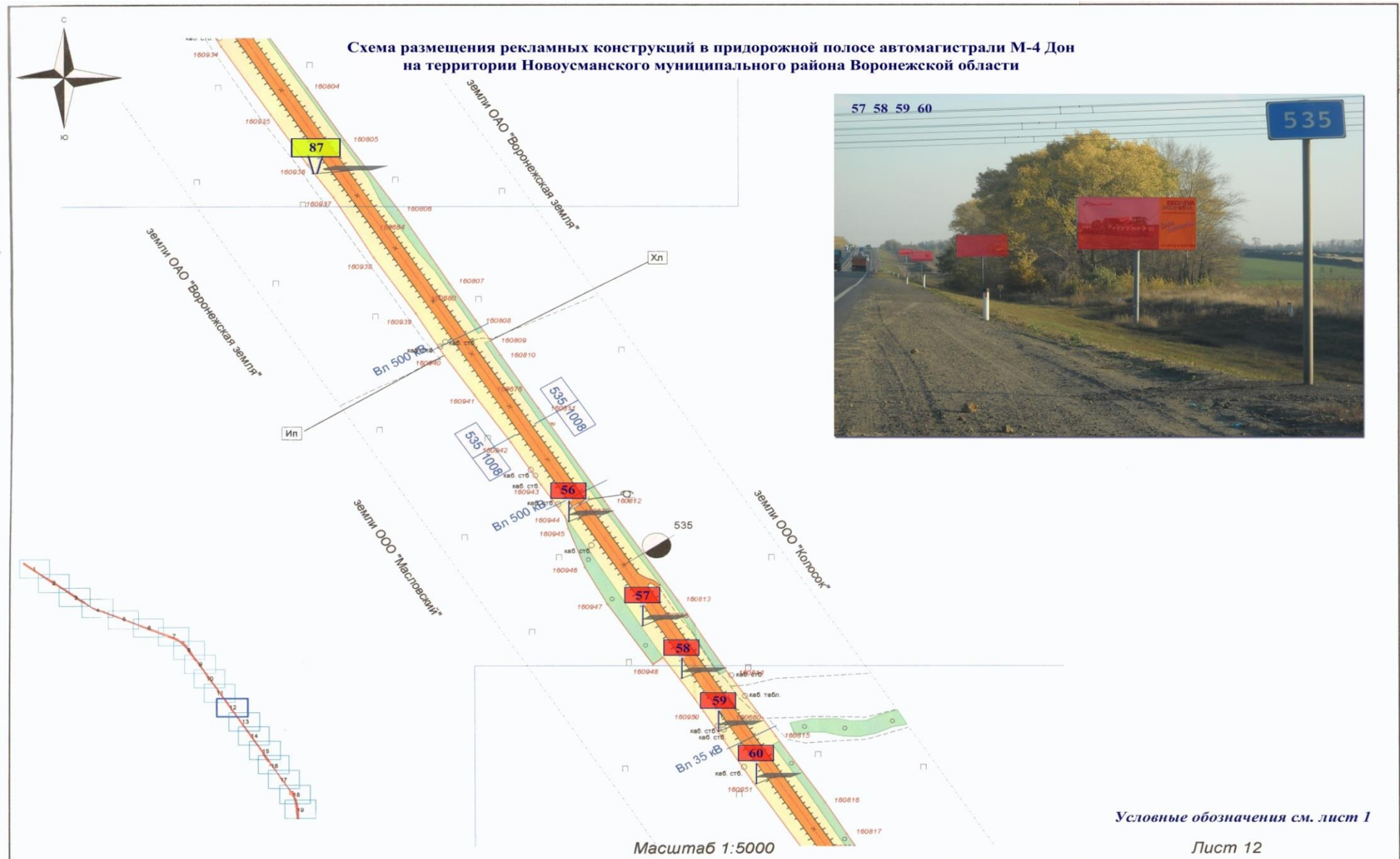
Документ подписан электронно-цифровой подписью:
Владелец: Чернышов Владимир Васильевич
Должность: Глава Новоусманского муниципального района "396310
Дата подписи: 11.02.2015 15:38:17



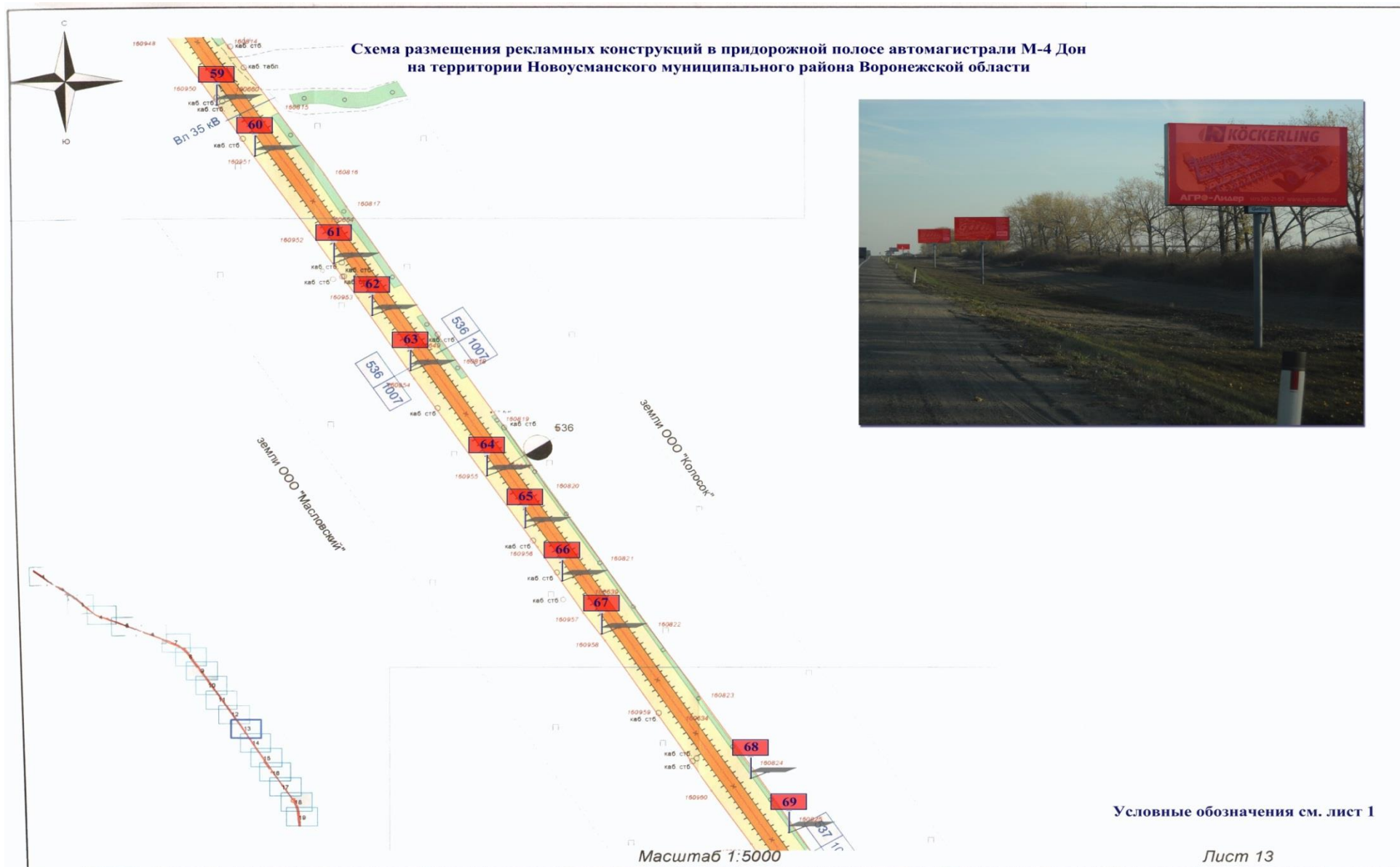
Документ подписан электронно-цифровой подписью:
Владелец: Чернышов Владимир Васильевич
Должность: Глава Новоусманского муниципального района "396310
Дата подписи: 11.02.2015 15:38:17



Документ подписан электронно-цифровой подписью:
Владелец: Чернышов Владимир Васильевич
Должность: Глава Новоусманского муниципального района "396310
Дата подписи: 11.02.2015 15:38:17



Документ подписан электронно-цифровой подписью:
Владелец: Чернышов Владимир Васильевич
Должность: Глава Новоусманского муниципального района "396310
Дата подписи: 11.02.2015 15:38:17



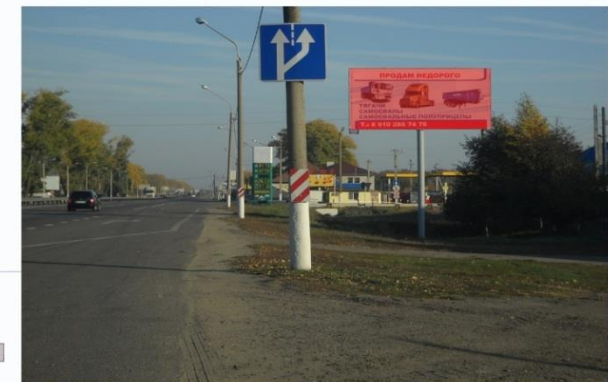
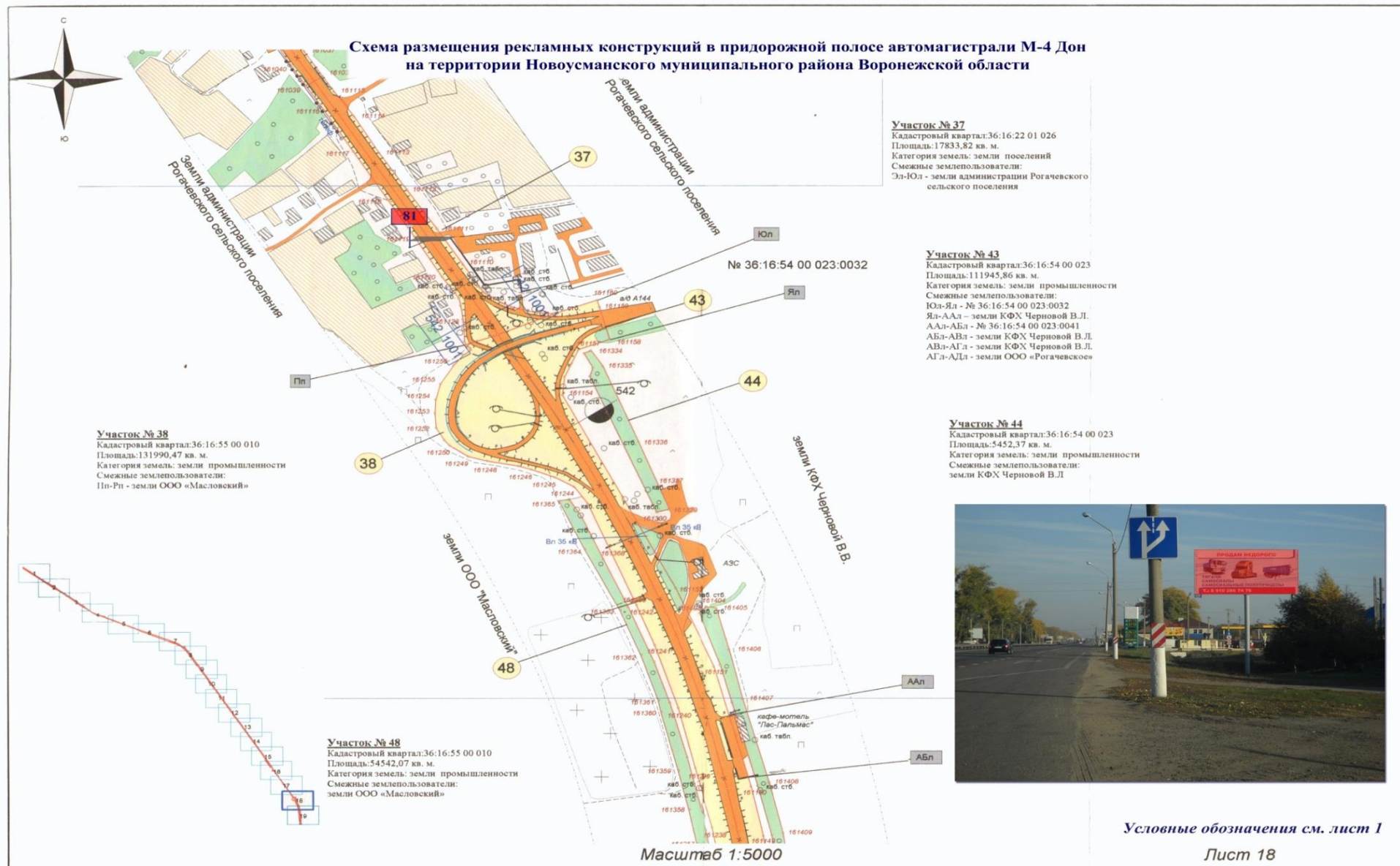
Документ подписан электронно-цифровой подписью:
Владелец: Чернышов Владимир Васильевич
Должность: Глава Новоусманского муниципального района "396310
Дата подписи: 11.02.2015 15:38:17



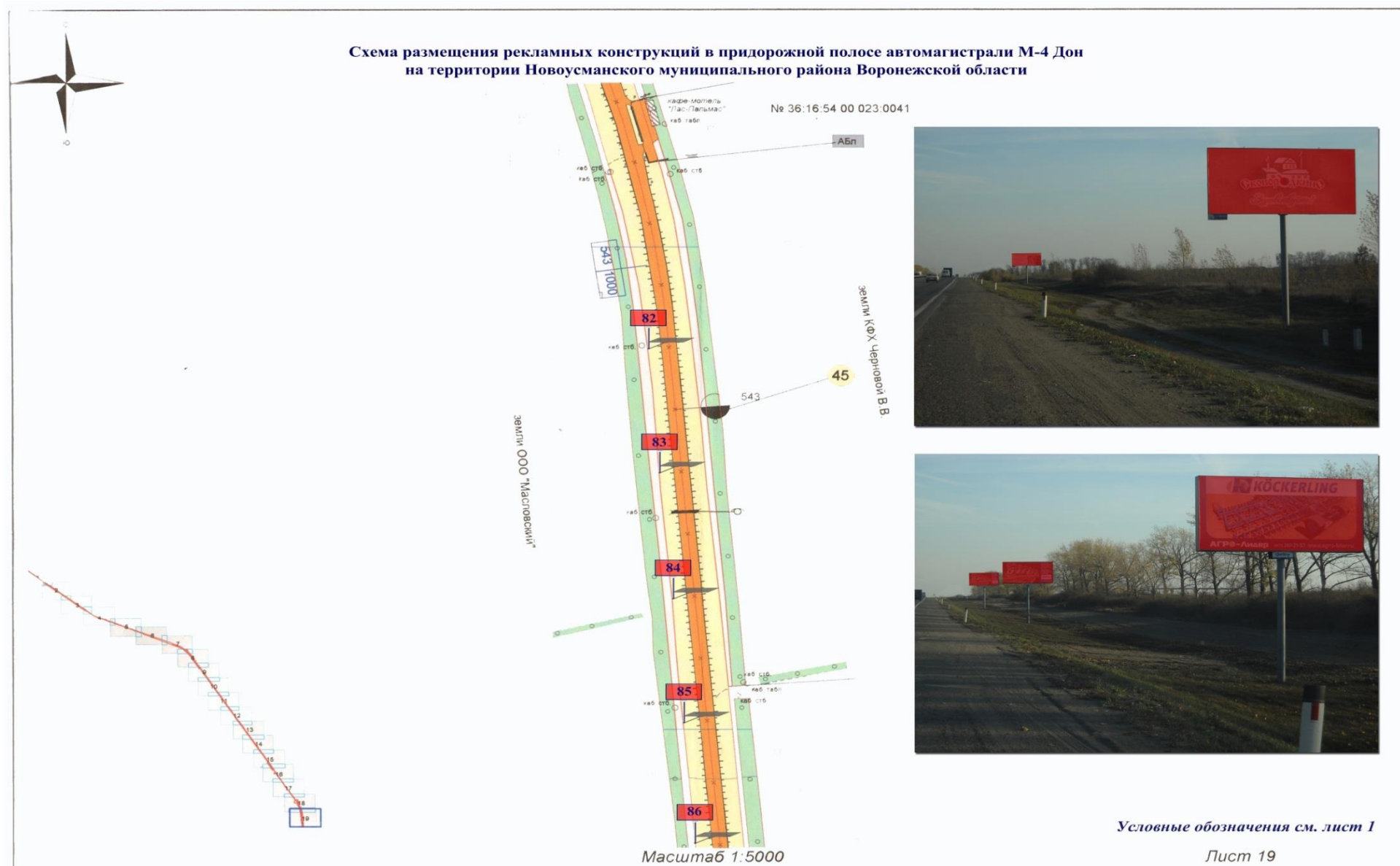
Документ подписан электронно-цифровой подписью:
Владелец: Чернышов Владимир Васильевич
Должность: Глава Новоусманского муниципального района "396310
Дата подписи: 11.02.2015 15:38:17



Документ подписан электронно-цифровой подписью:
 Владелец: Чернышов Владимир Васильевич
 Должность: Глава Новоусманского муниципального района "396310
 Дата подписи: 11.02.2015 15:38:17

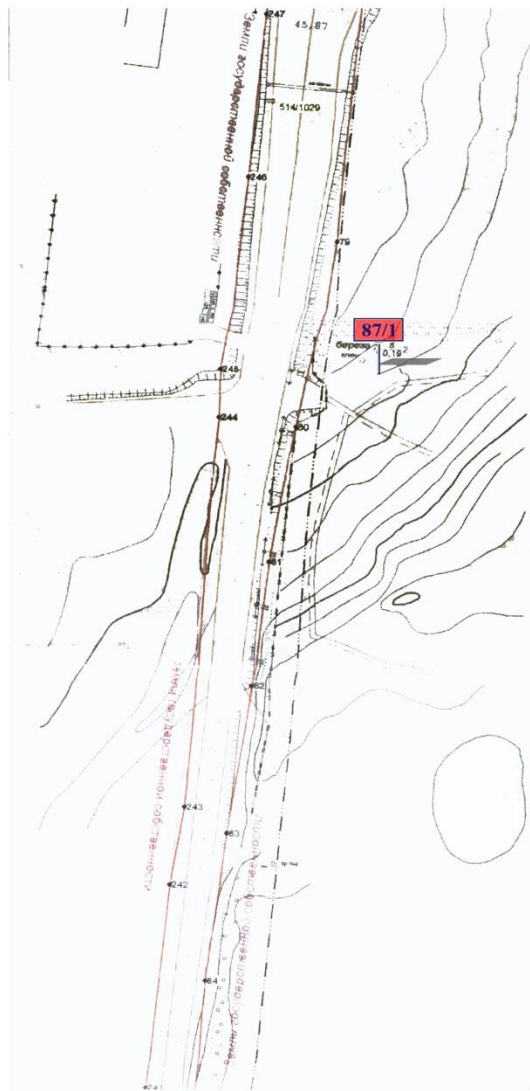


Документ подписан электронно-цифровой подписью:
Владелец: Чернышов Владимир Васильевич
Должность: Глава Новоусманского муниципального района"396310
Дата подписи: 11.02.2015 15:38:17



Документ подписан электронно-цифровой подписью:
Владелец: Чернышов Владимир Васильевич
Должность: Глава Новоусманского муниципального района "396310
Дата подписи: 11.02.2015 15:38:17

**Схема размещения рекламных конструкций в придорожной полосе автомагистрали М-4 Дон
на территории Новоусманского муниципального района Воронежской области**



ПК 87/1

*Визуализация
Сторона А*



Сторона Б



Условные обозначения см. лист 1

Документ подписан электронно-цифровой подписью:
Владелец: Чернышов Владимир Васильевич
Должность: Глава Новоусманского муниципального района "396310
Дата подписи: 11.02.2015 15:38:17

**Схема размещения рекламных конструкций на территории Новоусманского муниципального района Воронежской области
по адресу: с. Новая Усмань, ул. Ленина, напротив дома 174**

**Визуализация
Сторона А**

Сторона Б

СОГЛАСОВАНО:
МООО «Новоусманская
Коммунальная компания»
Начальник Воронежского филиала
ОАО «Ростелеком»
Директор филиала
«Новая Усмань рацгаз»

МООО «НKK»
Филиал
Воронежского областного филиала
ОАО «Ростелеком»
Директор филиала
«Новая Усмань рацгаз»

Владимир В. Чернышов
Глава Новоусманского муниципального района

Владимир В. Чернышов
Глава Новоусманского муниципального района

Владимир В. Чернышов
Глава Новоусманского муниципального района

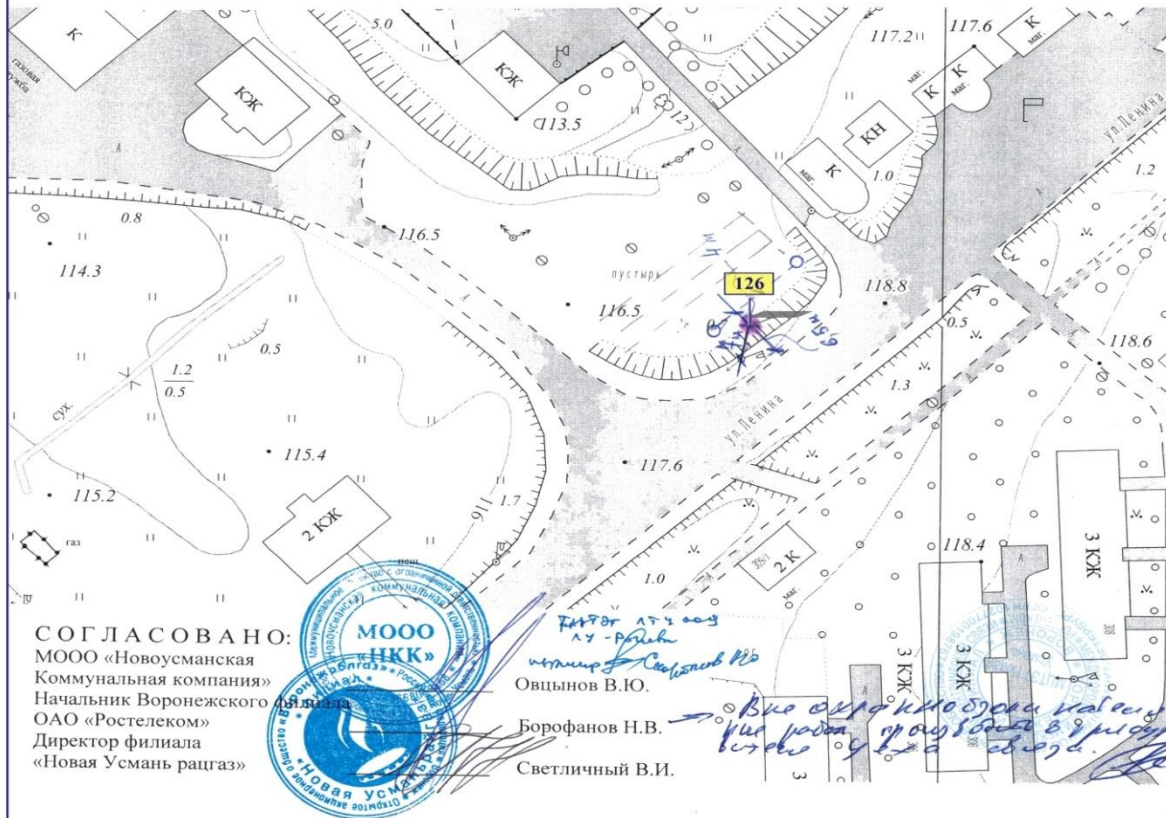
Согласовано: с собственником земельного участка.

Масштаб 1:1000

Условные обозначения см. лист 1
Лист 1

Документ подписан электронно-цифровой подписью:
Владелец: Чернышов Владимир Васильевич
Должность: Глава Новоусманского муниципального района "396310
Дата подписи: 11.02.2015 15:38:17

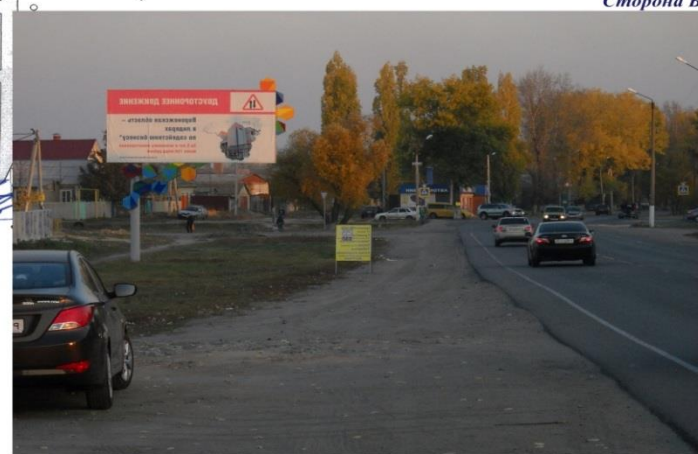
Схема размещения рекламных конструкций на территории Новоусманского муниципального района Воронежской области
по адресу: с. Новая Усмань, ул. Ленина, напротив дома 174



Визуализация
Сторона А



Сторона Б



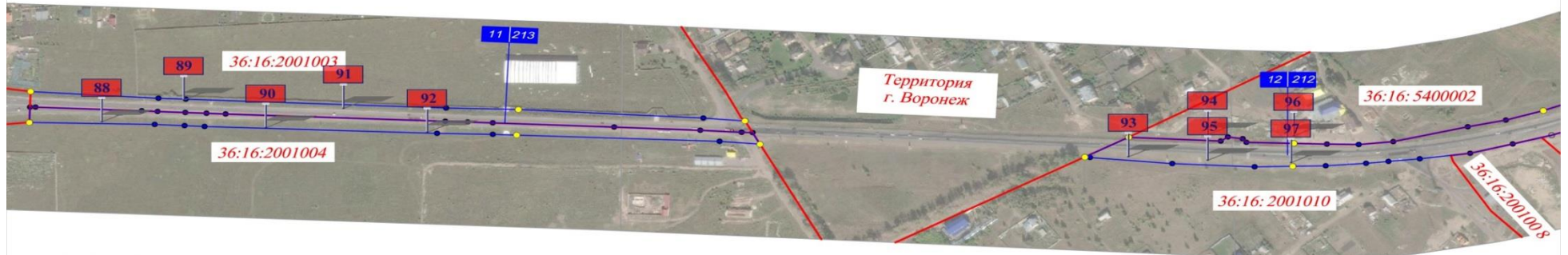
Условные обозначения см. лист 1

Масштаб 1:1000

Лист 1

Документ подписан электронно-цифровой подписью:
 Владелец: Чернышов Владимир Васильевич
 Должность: Глава Новоусманского муниципального района "396310
 Дата подписи: 11.02.2015 15:38:17

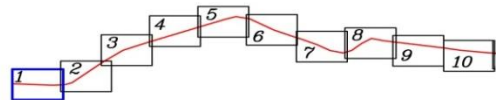
Схема размещения рекламных конструкций в придорожной полосе автомобильной дороги 1Р 193 Воронеж-Тамбов на территории Новоусманского муниципального района Воронежской области



Условные обозначения

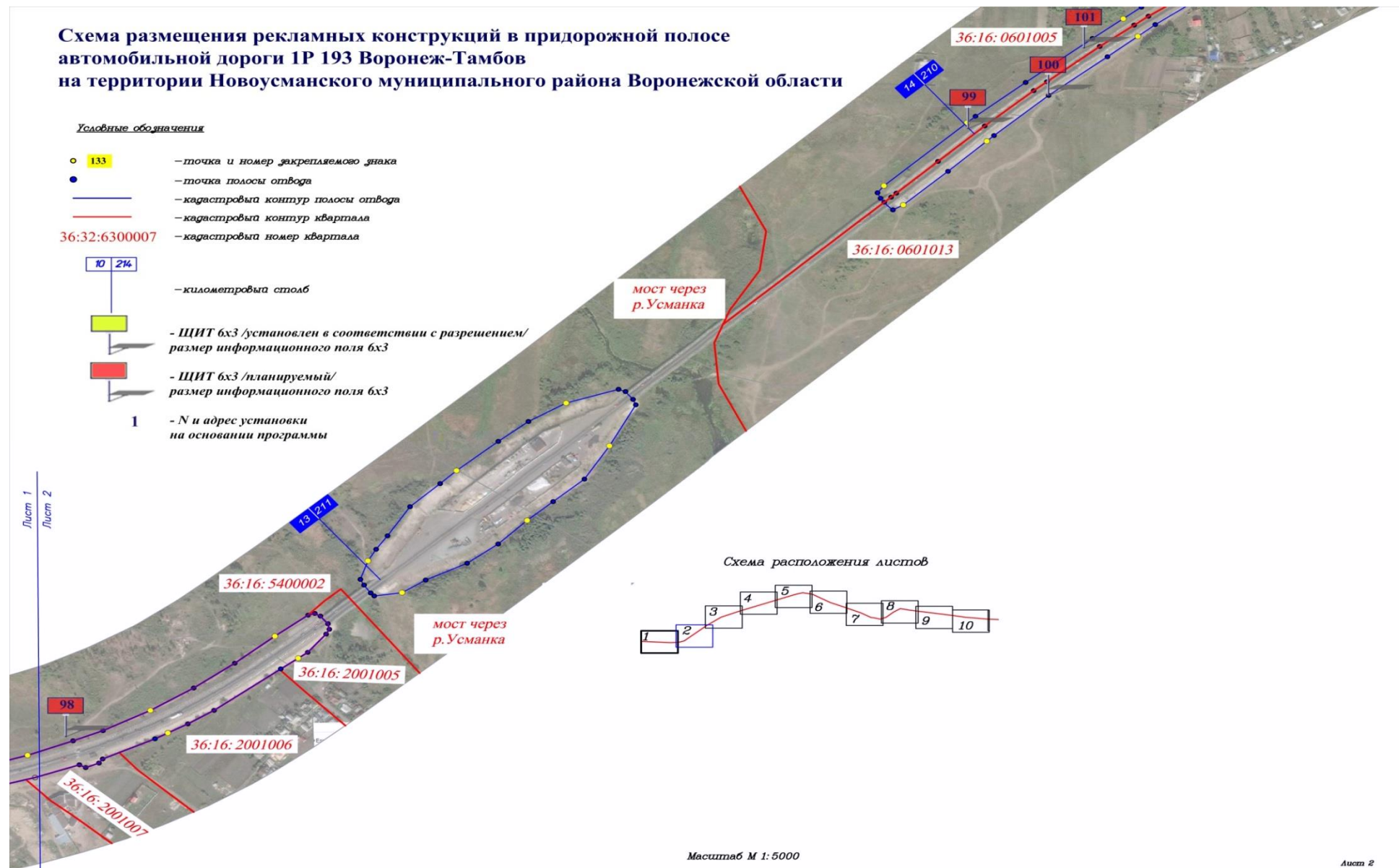
- 133 — точка и номер закрепляемого знака
- — точка полосы отвода
- — кадастровый контур полосы отвода
- — кадастровый контур квартала
- 36:32:6300007 — кадастровый номер квартала
- 10 214 — километровый столб
- ЩИТ 6x3 /установлен в соответствии с разрешением/ размер информационного поля 6x3
- ЩИТ 6x3 /планируемый/ размер информационного поля 6x3
- 1** — N и адрес установки на основании программы

Схема расположения листов



Масштаб М 1:5000








Документ подписан электронно-цифровой подписью:
Владелец: Чернышов Владимир Васильевич
Должность: Глава Новоусманского муниципального района "396310
Дата подписи: 11.02.2015 15:38:17



Документ подписан электронно-цифровой подписью:
Владелец: Чернышов Владимир Васильевич
Должность: Глава Новоусманского муниципального района"396310
Дата подписи: 11.02.2015 15:38:17

Схема размещения рекламных конструкций в придорожной полосе автомобильной дороги 1Р 193 Воронеж-Тамбов на территории Новоусманского муниципального района Воронежской области

Условные обозначения

-  133 — точка и номер закрепляемого знака
-  — точка полосы отвода
-  — кадастровый контур полосы отвода
-  — кадастровый контур квартала
- 36:32:6300007 — кадастровый номер квартала
-  10 214 — километровый столб
-  — ЩИТ 6x3 /установлен в соответствии с разрешением/
размер информационного поля 6x3
-  — ЩИТ 6x3 /планируемый/
размер информационного поля 6x3
- 1 — N и адрес установки на основании программы

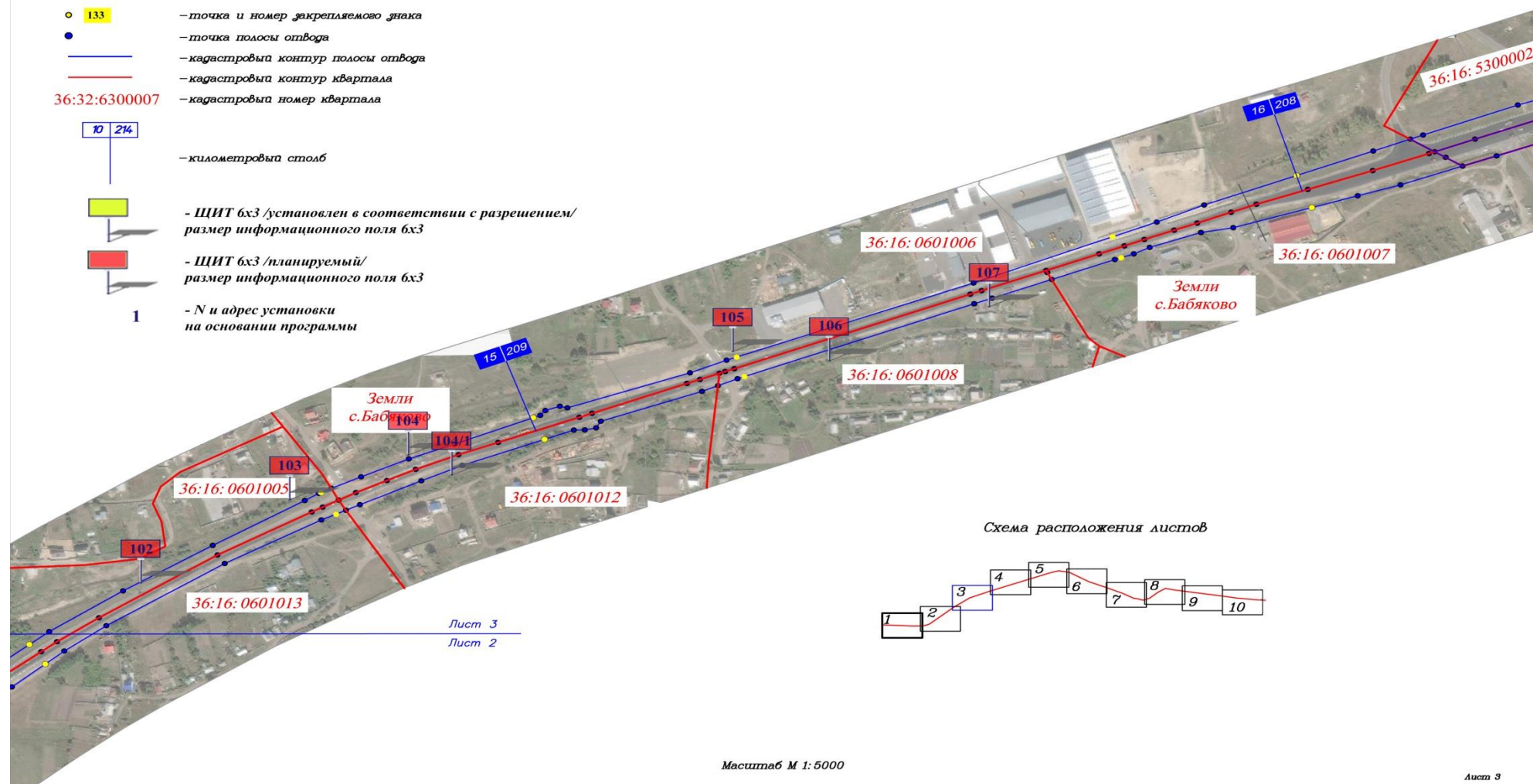
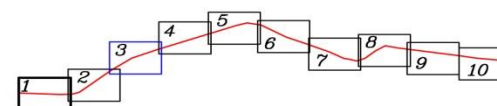


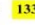



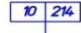


Схема расположения листов



Документ подписан электронно-цифровой подписью:
Владелец: Чернышов Владимир Васильевич
Должность: Глава Новоусманского муниципального района"396310
Дата подписи: 11.02.2015 15:38:17

Схема размещения рекламных конструкций в придорожной полосе автомобильной дороги 1Р 193 Воронеж-Тамбов на территории Новоусманского муниципального района Воронежской области

Условные обозначения

-  133 — точка и номер закрепляемого знака
-  — точка полосы отвода
-  — кадастровый контур полосы отвода
-  — кадастровый контур квартала
- 36:32:6300007 — кадастровый номер квартала
-  10 214 — километровый столб
-  1 — ШИТ 6x3 /планируемый/
размер информационного поля 6x3
-  1 — N и адрес установки
на основании программы

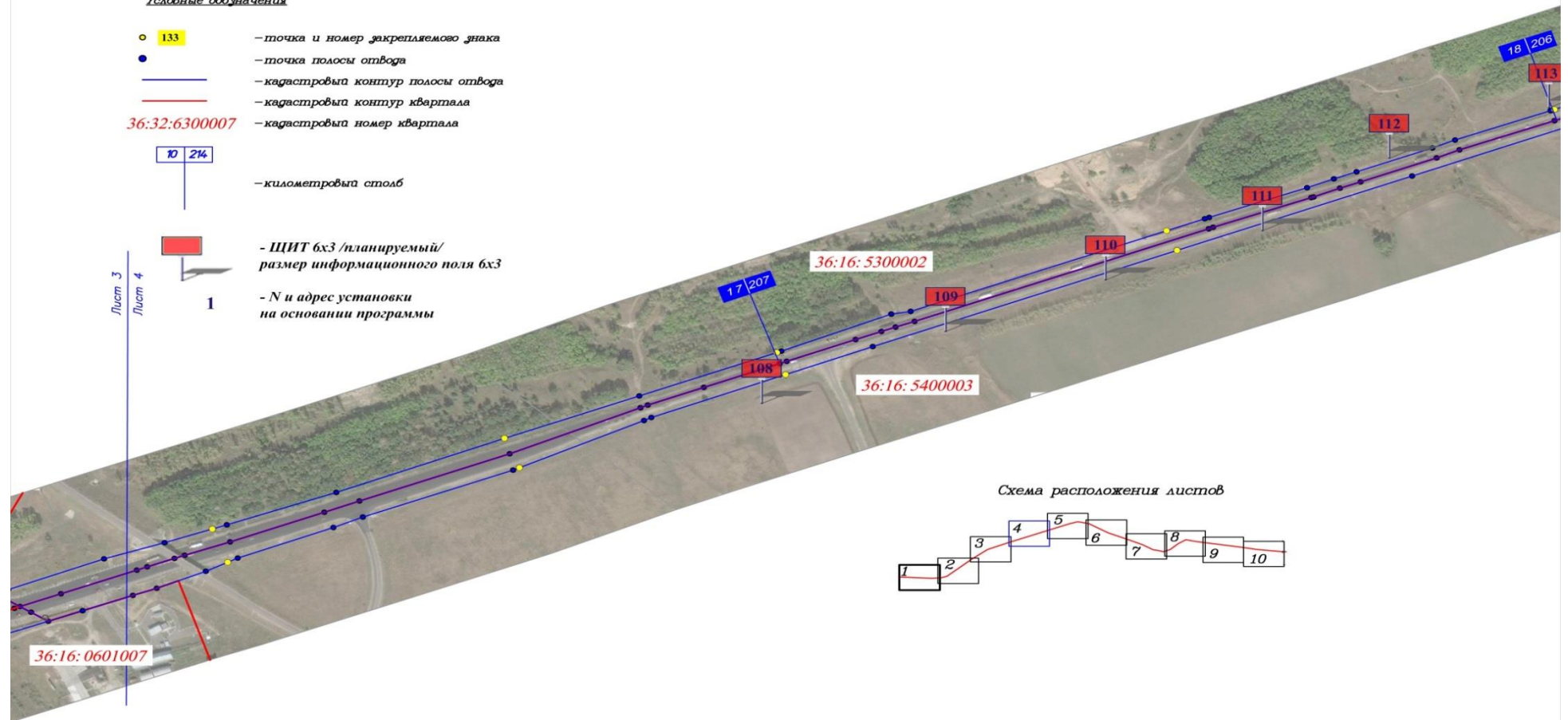
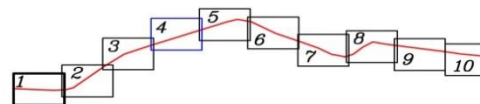
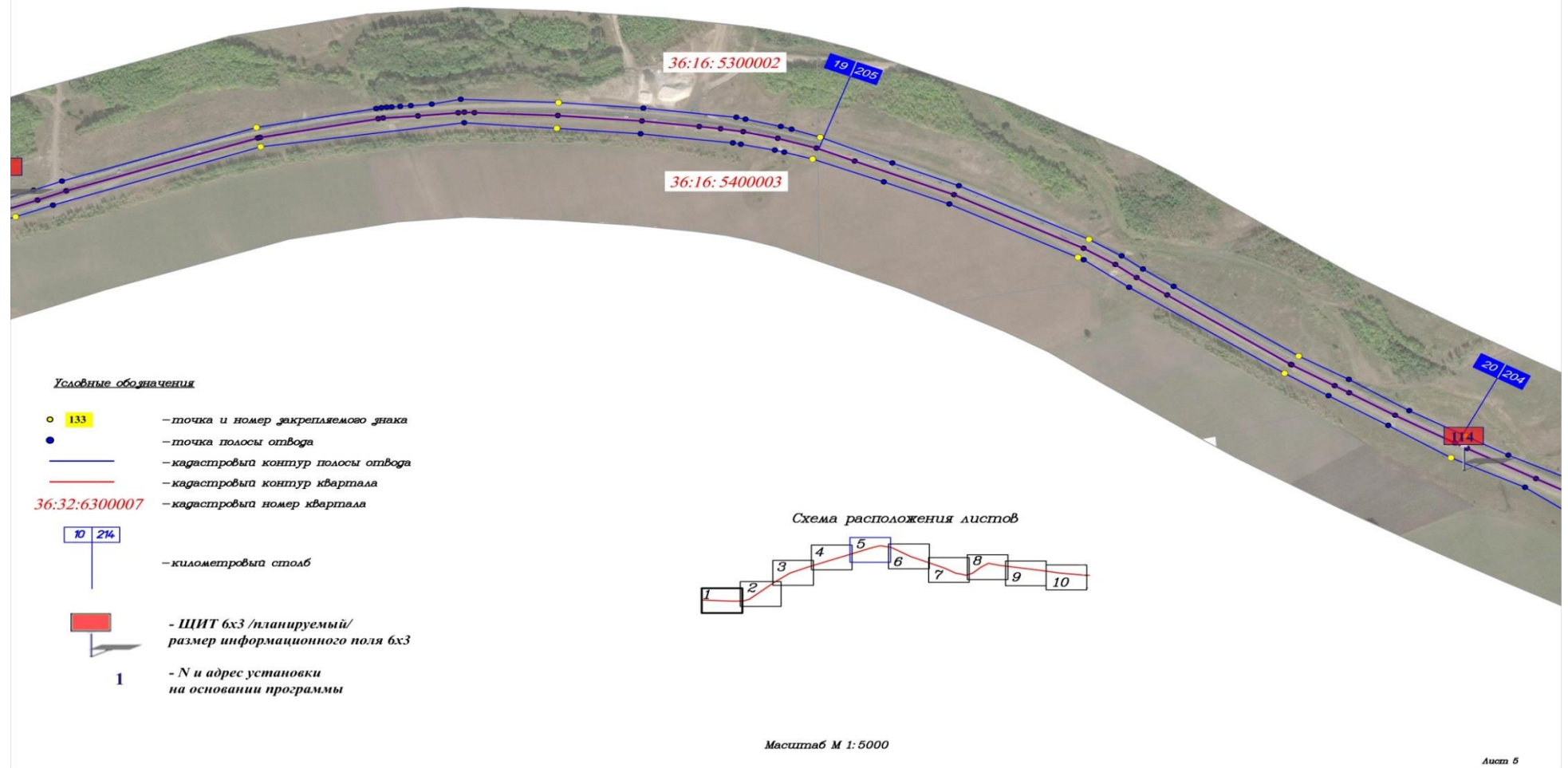


Схема расположения листов



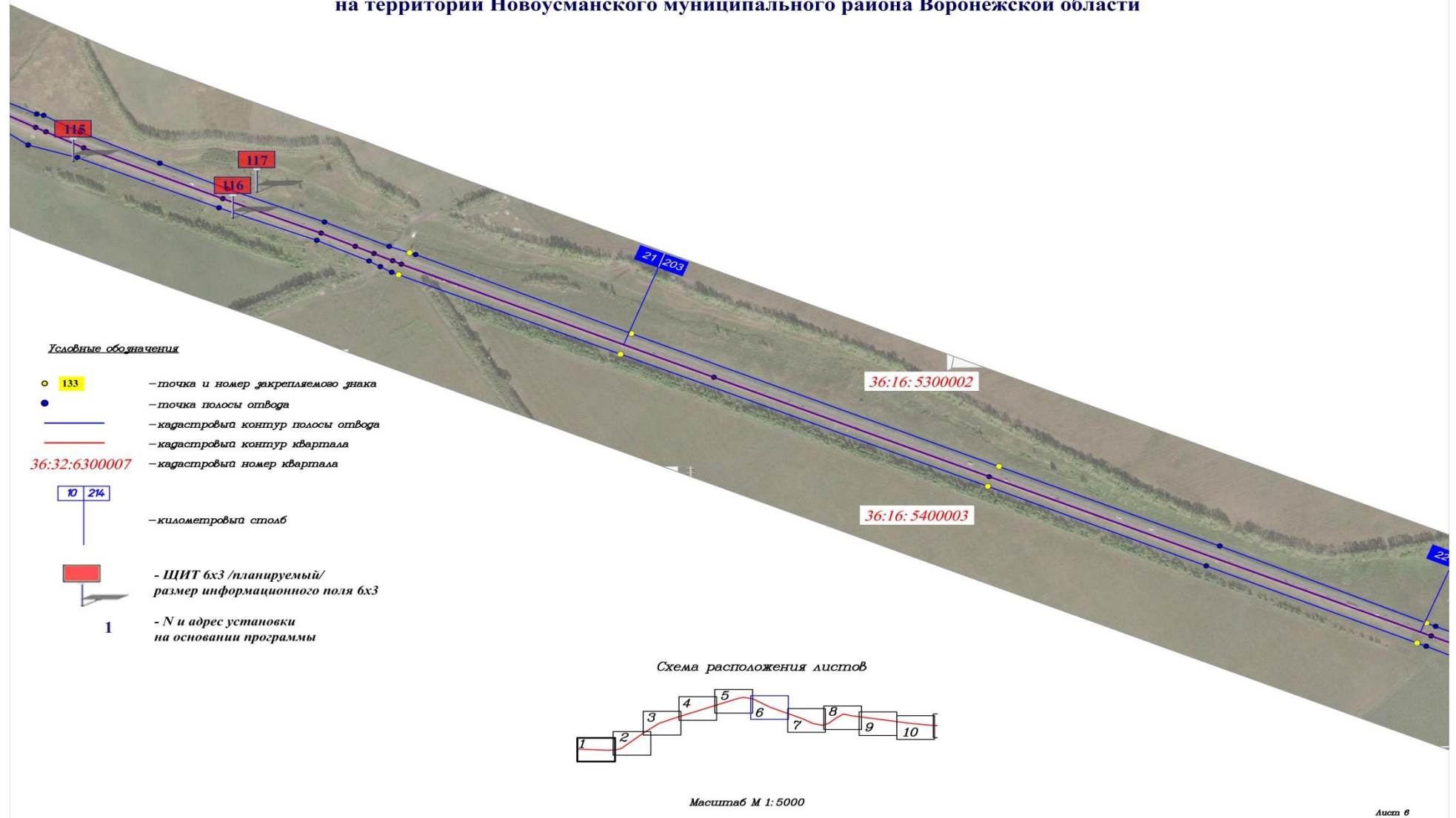
Документ подписан электронно-цифровой подписью:
Владелец: Чернышов Владимир Васильевич
Должность: Глава Новоусманского муниципального района "396310
Дата подписи: 11.02.2015 15:38:17

Схема размещения рекламных конструкций в придорожной полосе автомобильной дороги 1Р 193 Воронеж-Тамбов на территории Новоусманского муниципального района Воронежской области



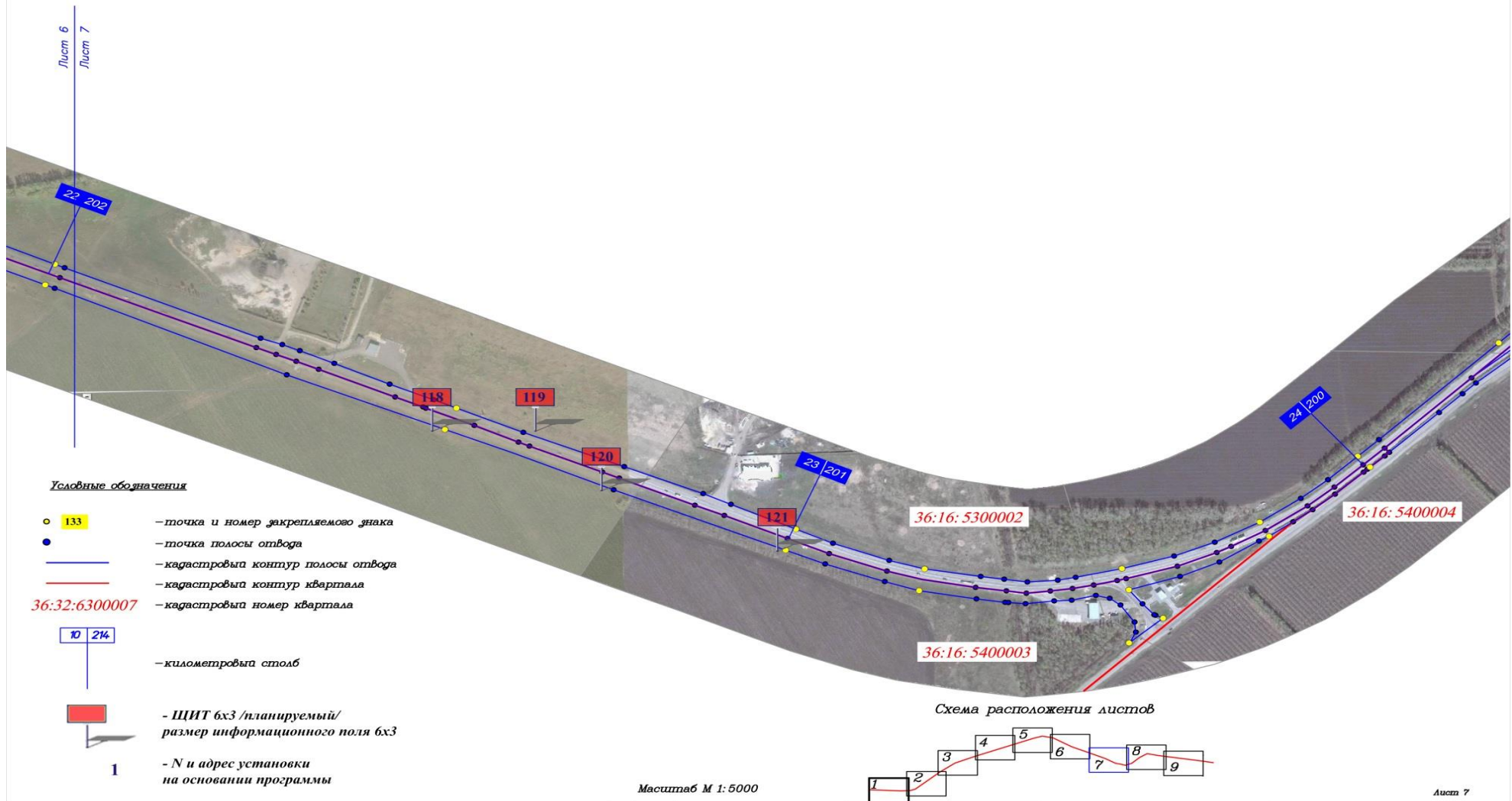
Документ подписан электронно-цифровой подписью:
Владелец: Чернышов Владимир Васильевич
Должность: Глава Новоусманского муниципального района "396310
Дата подписи: 11.02.2015 15:38:17

Схема размещения рекламных конструкций в придорожной полосе автомобильной дороги 1Р 193 Воронеж-Тамбов на территории Новоусманского муниципального района Воронежской области



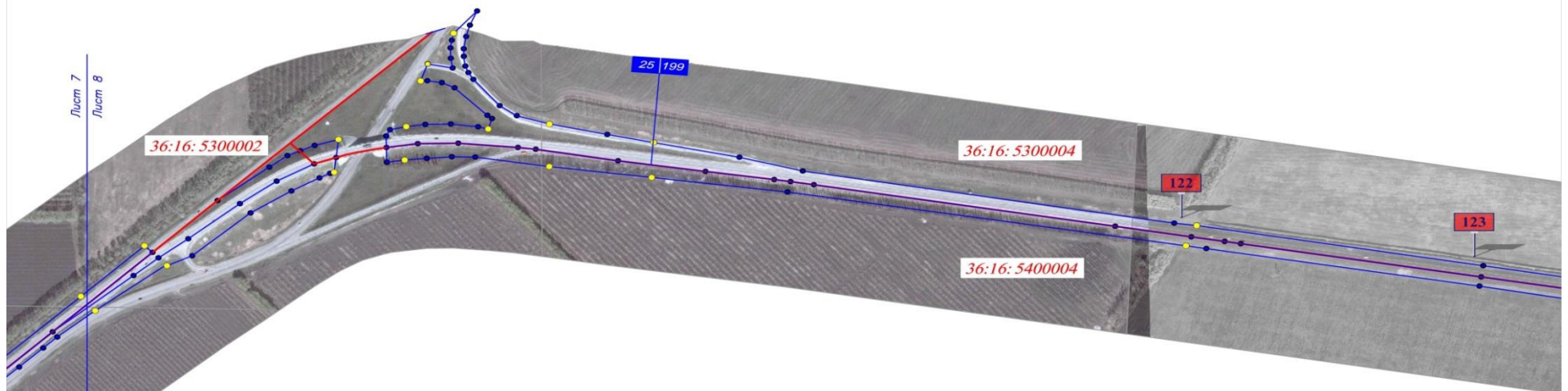
Документ подписан электронно-цифровой подписью:
 Владелец: Чернышов Владимир Васильевич
 Должность: Глава Новоусманского муниципального района"396310
 Дата подписи: 11.02.2015 15:38:17

Схема размещения рекламных конструкций в придорожной полосе автомобильной дороги 1Р 193 Воронеж-Тамбов на территории Новоусманского муниципального района Воронежской области



Документ подписан электронно-цифровой подписью:
 Владелец: Чернышов Владимир Васильевич
 Должность: Глава Новоусманского муниципального района "396310
 Дата подписи: 11.02.2015 15:38:17

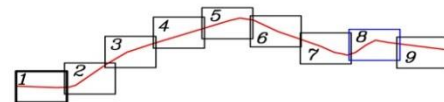
Схема размещения рекламных конструкций в придорожной полосе автомобильной дороги 1Р 193 Воронеж-Тамбов на территории Новоусманского муниципального района Воронежской области



Условные обозначения

- 133 — точка и номер закрепляемого знака
- — точка полосы отвода
- (blue line) — кадастровый контур полосы отвода
- (red line) — кадастровый контур квартала
- 36:32:6300007 — кадастровый номер квартала
- 10 214 — километровый столб
- ЩИТ 6х3 /планируемый/
размер информационного поля 6х3
- 1 — N и адрес установки
на основании программы

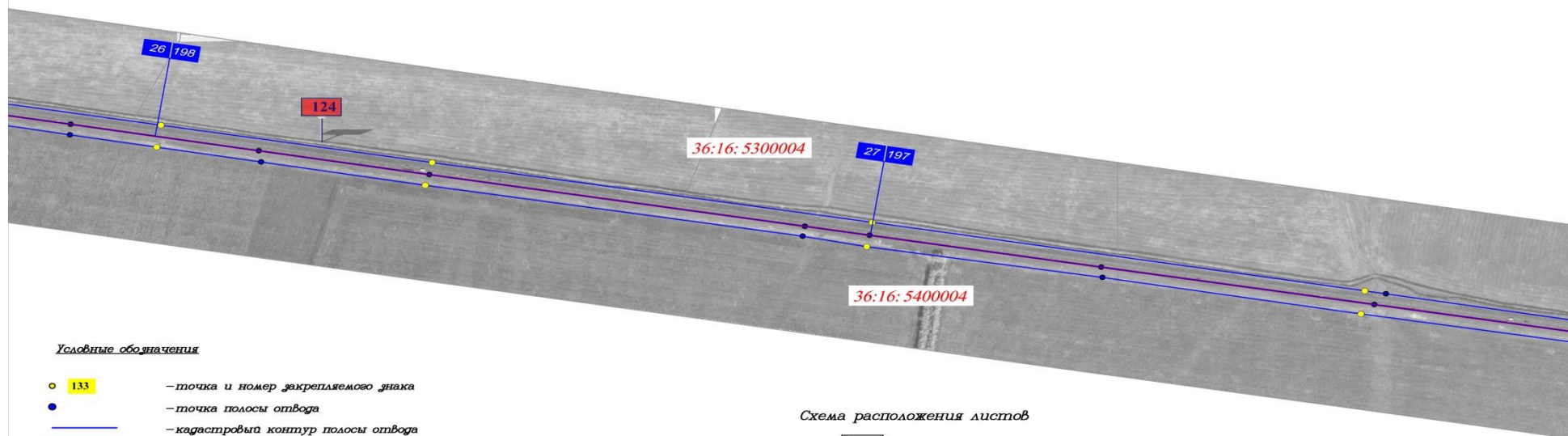
Схема расположения листов



Масштаб М 1:5000

Документ подписан электронно-цифровой подписью:
Владелец: Чернышов Владимир Васильевич
Должность: Глава Новоусманского муниципального района "396310
Дата подписи: 11.02.2015 15:38:17

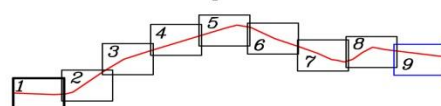
Схема размещения рекламных конструкций в придорожной полосе автомобильной дороги 1Р 193 Воронеж-Тамбов на территории Новоусманского муниципального района Воронежской области



Условные обозначения

- 133 — точка и номер закрепляемого знака
- — точка полосы отвода
- — кадастровый контур полосы отвода
- — кадастровый контур квартала
- 36:32:6300007 — кадастровый номер квартала
- 10 214 — километровый столб
- 1 — ШИТ 6x3 /планируемый/
размер информационного поля 6x3
- 1 — N и адрес установки
на основании программы

Схема расположения листов



Масштаб М 1:5000