

АДМИНИСТРАЦИЯ
НОВОУСМАНСКОГО МУНИЦИПАЛЬНОГО РАЙОНА
ВОРОНЕЖСКОЙ ОБЛАСТИ

ПОСТАНОВЛЕНИЕ

от 02.08.2019 № 999

с. Новая Усмань

Об определении границ прилегающих к некоторым организациям и объектам территорий, на которых не допускается розничная продажа алкогольной продукции и розничная продажа алкогольной продукции при оказании услуг общественного питания на территории Рождественско-Хавского сельского поселения Новоусманского муниципального района Воронежской области

В соответствии со статьей 16 Федерального закона Российской Федерации от 22.11.1995 № 171-ФЗ «О государственном регулировании производства и оборота этилового спирта, алкогольной и спиртосодержащей продукции и об ограничении потребления (распития) алкогольной продукции», постановлением Правительства Российской Федерации от 27.12.2012 № 1425 «Об определении органами государственной власти субъектов Российской Федерации мест массового скопления граждан и мест нахождения источников повышенной опасности, в которых не допускается розничная продажа алкогольной продукции, а также определении органами местного самоуправления границ прилегающих к некоторым организациям и объектам территорий, на которых не допускается розничная продажа алкогольной продукции», постановлением администрации Новоусманского

муниципального района Воронежской области от 15.05.2018 № 432 «Об утверждении Положения о порядке проведения общественных обсуждений по определению границ прилегающих к некоторым организациям и объектам территорий, на которых не допускается розничная продажа алкогольной продукции, на территории Новоусманского муниципального района» администрация Новоусманского муниципального района Воронежской области **п о с т а н о в л я е т :**

1. Утвердить перечень организаций и объектов, расположенных на территории Рождественско-Хавского сельского поселения Новоусманского муниципального района Воронежской области, на прилегающих территориях к которым не допускается розничная продажа алкогольной продукции и розничная продажа алкогольной продукции при оказании услуг общественного питания согласно приложению 1.

2. Определить границы территорий, прилегающих к организациям и объектам, на которых не допускается розничная продажа алкогольной продукции и розничная продажа алкогольной продукции при оказании услуг общественного питания, на территории Рождественско-Хавского сельского поселения Новоусманского муниципального района Воронежской области:

- от образовательных организаций до стационарных торговых объектов и организаций общественного питания – не менее 50 метров;

- от медицинских организаций до стационарных торговых объектов и организаций общественного питания – не менее 30 метров;

- от объектов спорта до стационарных торговых объектов и организаций общественного питания – не менее 50 метров.

3. Определить способ расчета расстояния от организаций и объектов, указанных в пункте 1 настоящего постановления, до границ прилегающих территорий «по радиусу» (кратчайшее расстояние по прямой) от входа для посетителей на обособленную территорию (при наличии таковой) или от входа для посетителей в здание (строение, сооружение), в котором расположены организации и (или) объекты.

При размещении организаций и объектов, указанных в пункте 1 настоящего постановления, в одном здании (строении, сооружении) со стационарными торговыми объектами и организациями общественного питания определить способ расчета расстояния по пешеходной зоне.

4. Утвердить схемы границ территорий, прилегающих к организациям и объектам, на которых не допускается розничная продажа алкогольной продукции и розничная продажа алкогольной продукции при оказании услуг общественного питания на территории Рождественско-Хавского сельского поселения Новоусманского муниципального района Воронежской области согласно приложению 2.

5. Отделу экономического развития администрации Новоусманского муниципального района Воронежской области (Н.С. Андреецева) проинформировать о принятии настоящего постановления хозяйствующие субъекты, осуществляющие розничную продажу алкогольной продукции и розничную продажу алкогольной продукции при оказании услуг общественного питания в соответствии с установленным порядком информирования.

6. Опубликовать настоящее постановление в Новоусманском муниципальном вестнике и разместить на официальном сайте органов местного самоуправления Новоусманского муниципального района Воронежской области в информационно-телекоммуникационной сети «Интернет».

7. Настоящее постановление вступает в силу со дня его официального опубликования.

8. Контроль за исполнением настоящего постановления возложить на заместителя главы администрации по экономике Т.А. Цапину.

ГЛАВА МУНИЦИПАЛЬНОГО
РАЙОНА



Д.Н. МАСЛОВ

Приложение 1

к постановлению администрации
Новоусманского муниципального
района Воронежской области
от 02.02.2019 № 999

**Перечень организаций и объектов, расположенных на территории
Рождественско-Хавского сельского поселения Новоусманского
муниципального района Воронежской области, на прилегающих
территориях к которым не допускается розничная продажа алкогольной
продукции и розничная продажа алкогольной продукции при оказании
услуг общественного питания**

№ п/п	Наименование организации и объекта	Адрес местонахождения	Информация о схемах границ прилегающих территорий
1	МКОУ «Рождественско-Хавская СОШ»	Воронежская область, Новоусманский район, с. Рождественская Хава, ул. Карла Маркса, 82	Схема 1
2	МКДОУ «Рождественско-Хавский ДС ОБ»	Воронежская область, Новоусманский район, с. Рождественская Хава, ул. Ленина, 41	Схема 2
3	Рождественско-Хавская врачебная амбулатория БУЗ ВО «Новоусманская РБ»	Воронежская область, Новоусманский район, с. Рождественская Хава, ул. Советская, 1	Схема 3
4	Рождественско-Хавский стадион	Воронежская область, Новоусманский район, с. Рождественская Хава, ул. Набережная	Схема 4

Приложение 2

к постановлению администрации
Новоусманского муниципального
района Воронежской области
от 02.08.2013 № 039

**Схемы границ территорий, прилегающих к организациям и объектам, на
которых не допускается розничная продажа алкогольной продукции и
розничная продажа алкогольной продукции при оказании услуг
общественного питания на территории Рождественско-Хавского
сельского поселения Новоусманского муниципального района
Воронежской области**

Схема 1

Схема границ прилегающих территорий к МКОУ «Рождественско-Хавская
СОШ»

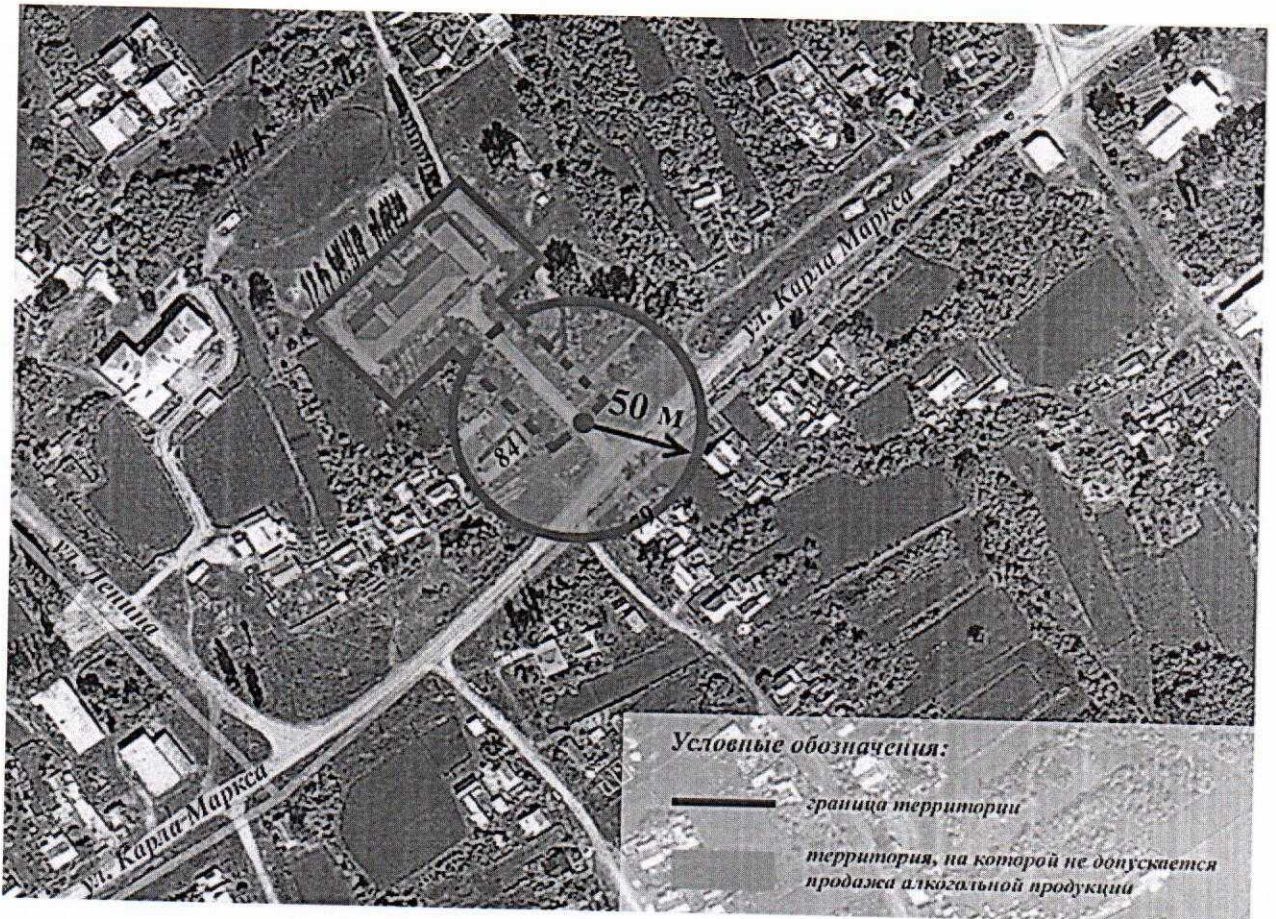


Схема границ прилегающих территорий к МКДОУ «Рождественско-Хавский ДС ОБ»

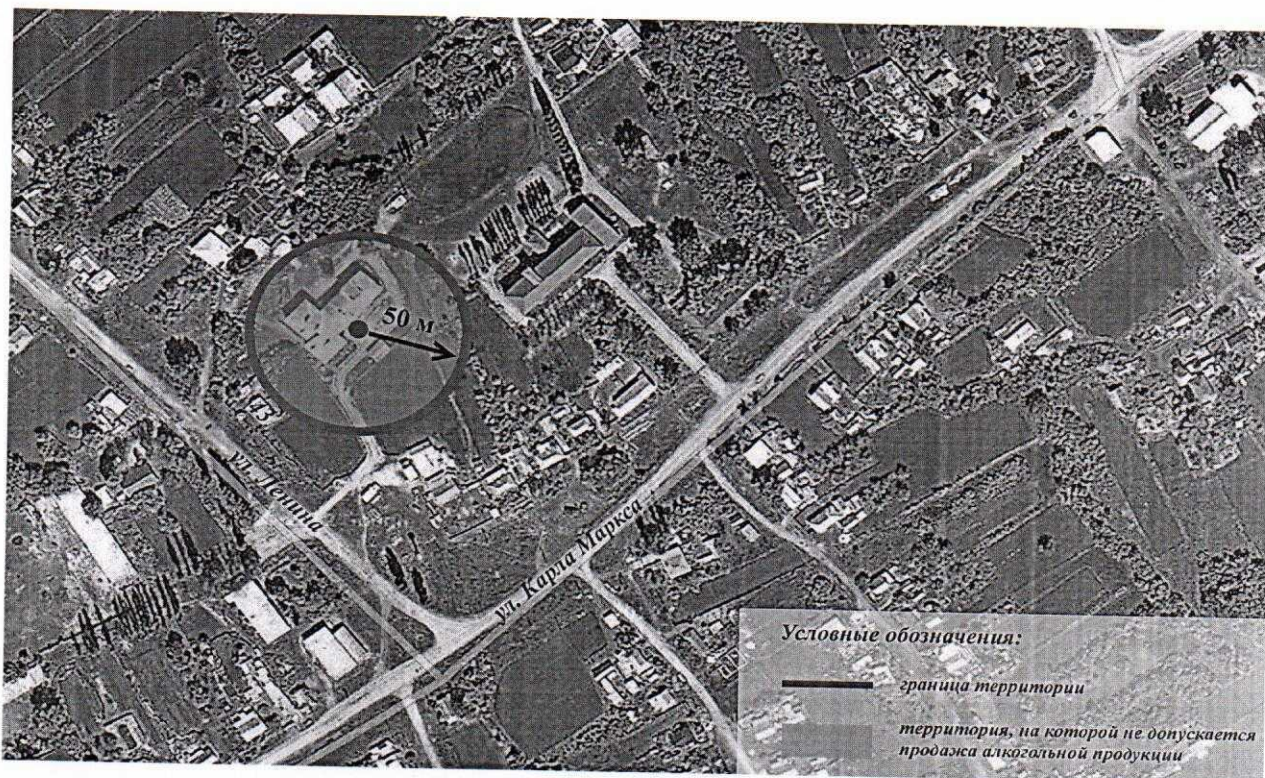


Схема границ прилегающих территорий к Рождественско-Хавской врачебной амбулатории БУЗ ВО «Новоусманская РБ»



Схема границ прилегающих территорий к Рождественско-Хавскому стадиону

