

Отчет

о результатах определения координат характерных точек границ и площади земельных участков, контуров зданий, сооружений, объектов незавершенного строительства, границ (частей границ) муниципальных образований, населенных пунктов, территориальных зон, лесничеств

" " 2024 г.

N1

I. Исходные данные

1. Уникальный учетный номер кадастрового квартала (кадастровых кварталов): 36:16:5401001:

2. Основание определения координат характерных точек границ и площади земельных участков, контуров зданий, сооружений, объектов незавершенного строительства, границ (частей границ) муниципальных образований, населенных пунктов, территориальных зон, лесничеств - письмо-поручение об определении местоположения границ земельных участков, границ (частей границ) муниципального образования, населенного пункта, территориальных зон, лесничеств:

Наименование территориального органа Росреестра: Управление Росреестра по Воронежской области

дата г. N _____

дата выявления реестровой ошибки (ошибок) ____ .

описание реестровой ошибки (ошибок) с обоснованием квалификации соответствующих сведений как ошибочных: При анализе сведений о местоположении границ объектов недвижимости, находящихся в кадастровом квартале 36:16:5401001 и содержащихся в ЕГРН, выявлено не совпадение координатного описания границ объектов недвижимости их фактическому местоположению, а также, объекты недвижимости, не имеющие координатного описания.

иные сведения, необходимые для определения координат характерных точек границ и (или) контуров: Предлагаем устранить выявленные реестровые ошибки в местоположении границ объектов недвижимости путем их уточнений, а также путем определения координатного описания их границ.

3. Сведения об организации и должностном лице, подготовившем отчет:

Наименование филиала публично-правовой компании «Роскадастр»: филиал Публично-правовой компании «Роскадастр» по Воронежской области

Фамилия, имя, отчество (при наличии): Юрьева Наталия Сергеевна

Должность, отдел _____ ведущий технолог, отдела обеспечения ведения и нормализации данных ЕГРН _____

4. Перечень документов, использованных при подготовке отчета:

N п/п	Реквизиты документа				
	Вид	Дата	Номер	Наименование	Иные сведения
1	2	3	4	5	6

5. Пояснения к отчету:

II. Сведения о выполненных измерениях

1. Сведения о пунктах геодезической сети:

N п/п	Вид геодезической сети	Название пункта геодезической сети и тип знака	Система координат пункта геодезической сети	Координаты пункта, м	
				X	Y
1	2	3	4	5	6

2. Сведения о картографических материалах

N п/п	Вид картографического материала	Дата создания	Масштаб	Система координат
1	2	3	4	5

1	1 311 831,40	512 308,68	1 311 831,40	512 308,68		0.2	-
2	1 311 875,40	512 299,25	1 311 875,40	512 299,25		0.2	-
Н1			1 311 874,03	512 292,90	аналитический	0.1	-
3	1 311 871,20	512 279,69	1 311 871,20	512 279,69		0.2	-
4	1 311 827,20	512 289,13	1 311 827,20	512 289,13		0.2	-
1	1 311 831,40	512 308,68	1 311 831,40	512 308,68		0.2	-

2. Сведения о частях границ земельного участка с кадастровым номером _____:

Обозначение части границ		Горизонтальное проложение (S), м	Описание прохождения части границ
от т.	до т.		
1	2	3	4

3. Сведения о характеристиках земельного участка с кадастровым номером : 36:16:5401001:645

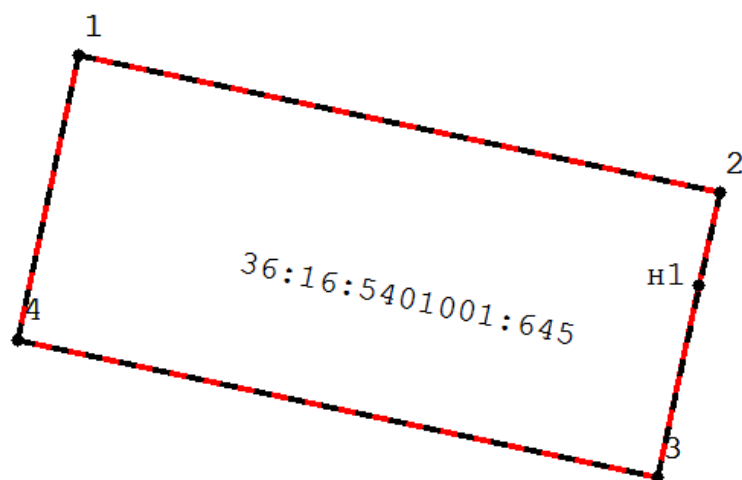
№ п/п	Наименование характеристики	Значение характеристики
1	2	3
1.	Площадь земельного участка согласно сведениям Единого государственного реестра недвижимости (Ркад), м ²	900
2.	Площадь земельного участка согласно результатам определения координат (Р), м ²	900
3.	Погрешность (фактическая) определения площади (ΔP) м ²	21
4.	Оценка расхождения Р и Ркад (Р - Ркад), м ²	

5.	Отклонение значения площади (%)	0
6.	Кадастровый или иной государственный учетный номер (инвентарный) здания, сооружения, объекта незавершенного строительства, расположенного на земельном участке	
7.	Уникальный учетный номер кадастрового квартала, в границах которого расположен земельный участок	36:16:5401001:
8.	Иные сведения	

4. Документы, подтверждающие право на земельный участок и выданные (полученные) до вступления в силу Федерального закона от 21 июля 1997 г. № 122-ФЗ «О государственной регистрации прав на недвижимое имущество и сделок с ним», и (или) иные документы, использованные при определении координат характерных точек границ

N п/п	Реквизиты документа				
	Вид	Дата	Номер	Наименование	Иные сведения
1	2	3	4	5	6

Схема границ земельных участков, контуров зданий, сооружений, объектов незавершенного строительства, границ (частей границ) муниципальных образований, населенных пунктов, территориальных зон, лесничеств



Условные обозначения:

36:16:5401001:645 – кадастровые номера объектов недвижимости;

--- – местоположение границ земельных участков на основании сведений о координатах характерных точек их границ, содержащихся в Едином государственном реестре недвижимости (далее – ЕГРН) и в описании которых выявлена реестровая ошибка;

— — — — — местоположение границ земельных участков, предлагаемое для исправления реестровой ошибки, в том числе определенное в соответствии с частью 7.3 статьи 61 Закона № 218-ФЗ;

Сведения о земельных участках, в описании местоположения границ которых выявлена реестровая ошибка

1. Сведения о характерных точках границ земельного участка с кадастровым номером: 36:16:5401001:49

Система координат : МСК-36

Зона N 1 _____

Обозначение характерных точек границ	Координаты, м				Метод определения координат	Формулы, примененные для расчета средней квадратической погрешности определения координат характерных точек границ (Mt), с подставленными в такие формулы значениями и итоговые (вычисленные) значения Mt, м	Описание закрепления точки (при наличии)
	содержатся в Едином государственном реестре недвижимости		определены в ходе выполнения работ, обеспечивающих исправление реестровых ошибок				
	X	Y	X	Y			
1	2	3	4	5	6	7	8
<u>1</u>	1 311 880,06	512 292,19	1 311 880,06	512 292,19		0.2	-
<u>H1</u>			1 311 902,37	512 289,79	картометрический	1.0	-
2	1 311 905,91	512 289,41	1 311 905,91	512 289,41		0.2	-
3	1 311 900,54	512 259,90	1 311 900,54	512 259,90		0.2	-
4	1 311 874,68	512 262,67	1 311 874,68	512 262,67		0.2	-
<u>1</u>	1 311 880,06	512 292,19	1 311 880,06	512 292,19		0.2	-

2. Сведения о частях границ земельного участка с кадастровым номером _____ :

Обозначение части границ		Горизонтальное проложение (S), м	Описание прохождения части границ
от т.	до т.		

1	2	3	4

3. Сведения о характеристиках земельного участка с кадастровым номером : 36:16:5401001:49

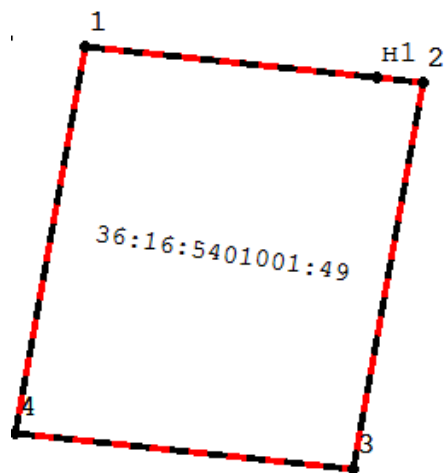
№ п/п	Наименование характеристики	Значение характеристики
1	2	3
1.	Площадь земельного участка согласно сведениям Единого государственного реестра недвижимости (Ркад), м ²	778
2.	Площадь земельного участка согласно результатам определения координат (Р), м ²	778
3.	Погрешность (фактическая) определения площади (ΔP) м ²	20
4.	Оценка расхождения Р и Ркад (Р - Ркад), м ²	
5.	Отклонение значения площади (%)	0
6.	Кадастровый или иной государственный учетный номер (инвентарный) здания, сооружения, объекта незавершенного строительства, расположенного на земельном участке	
7.	Уникальный учетный номер кадастрового квартала, в границах которого расположен земельный участок	36:16:5401001:
8.	Иные сведения	

4. Документы, подтверждающие право на земельный участок и выданные (полученные) до вступления в силу Федерального закона от 21 июля 1997 г. № 122-ФЗ «О государственной регистрации прав на недвижимое имущество и сделок с ним», и (или) иные документы, использованные при определении координат характерных точек границ

№ п/п	Реквизиты документа				
	Вид	Дата	Номер	Наименование	Иные сведения

1	2	3	4	5	6

Схема границ земельных участков, контуров зданий, сооружений, объектов незавершенного строительства, границ (частей границ) муниципальных образований, населенных пунктов, территориальных зон, лесничеств



Условные обозначения:

36:16:5401001:49 – кадастровые номера объектов недвижимости;

— — — — местоположение границ земельных участков на основании сведений о координатах характерных точек их границ, содержащихся в Едином государственном реестре недвижимости (далее – ЕГРН) и в описании которых выявлена реестровая ошибка;

— — — — местоположение границ земельных участков, предлагаемое для исправления реестровой ошибки, в том числе определенное в соответствии с частью 7.3 статьи 61 Закона № 218-ФЗ;

Сведения о местоположении зданий, сооружений, объектов незавершенного строительства

1. Сведения о характерных точках контура объекта недвижимости с кадастровым номером: 36:16:5401001:1157

Система координат: МСК-36

Зона N 1

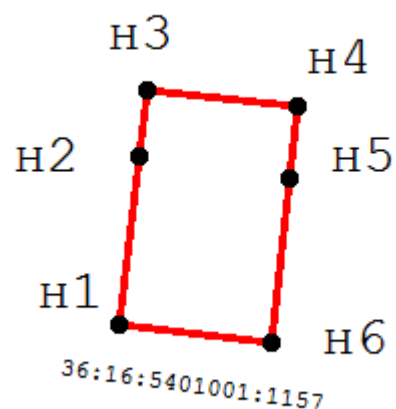
Обозначение характерных точек контура	Содержатся в Едином государственном реестре недвижимости		Определены в ходе выполнения работ, обеспечивающих исправление реестровых ошибок			Метод определения координат	Формулы, примененные для расчета средней квадратической погрешности определения координат характерных точек (M_i), м, с подставленными в такие формулы значениями и итоговые (вычисленные) значения M_t , м	
	Координаты, м		Координаты, м		Радиус, м			
	X	Y	X	Y	R			
1	2	3	4	5	6	7	8	9
н1	-	-		1 311 944,55	512 256,46		картометрический	1.0
н2	-	-		1 311 945,39	512 263,49		картометрический	1.0
н3	-	-		1 311 945,74	512 266,24		картометрический	1.0
н4	-	-		1 311 951,98	512 265,63		картометрический	1.0
н5	-	-		1 311 951,66	512 262,62		картометрический	1.0
н6	-	-		1 311 950,95	512 255,70		картометрический	1.0
н1	-	-		1 311 944,55	512 256,46		картометрический	1.0

2. Сведения о характеристиках объекта недвижимости с кадастровым номером: 36:16:5401001:1157

N п/п	Наименование характеристики	Значение характеристики
1	2	3

1.	Вид объекта недвижимости	здание
2.	Кадастровый номер земельного участка (земельных участков), в границах которого (которых) расположены здание, сооружение, объект незавершенного строительства	<u>36:16:5401001:648</u>
3.	Уникальный учетный номер кадастрового квартала, в границах которого расположены здание, сооружение, объект незавершенного строительства	<u>36:16:5401001</u>
4.	Иные сведения	

Схема границ земельных участков, контуров зданий, сооружений, объектов незавершенного строительства, границ (частей границ) муниципальных образований, населенных пунктов, территориальных зон, лесничеств



Условные обозначения:

36:16:5401001:1157 – кадастровые номера объектов недвижимости;

— — — — местоположение на земельных участках зданий, сооружений, объектов незавершенного строительства, сведения о которых содержатся в ЕГРН;

— — — — местоположение на земельных участках зданий, сооружений, объектов незавершенного строительства, предлагаемое для исправления реестровой ошибки, в том числе определенное в соответствии с частью 7.3 статьи 61 Закона № 218-ФЗ;

Сведения о местоположении зданий, сооружений, объектов незавершенного строительства

1. Сведения о характерных точках контура объекта недвижимости с кадастровым номером: 36:16:5401001:806

Система координат: МСК-36

Зона N 1

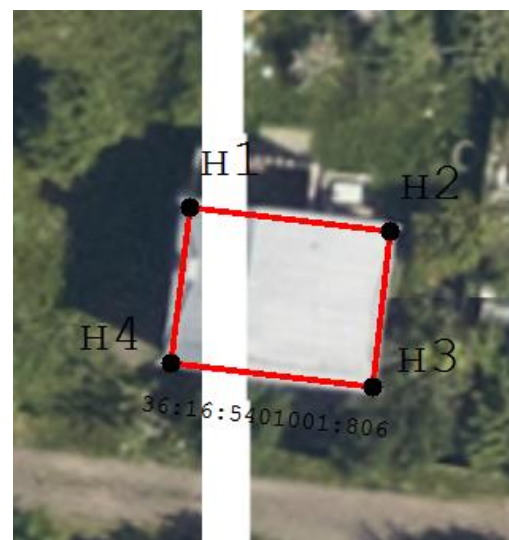
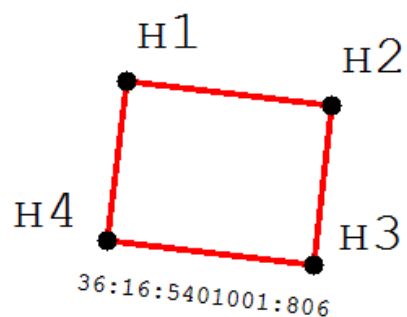
Обозначение характерных точек контура	Содержатся в Едином государственном реестре недвижимости		Определены в ходе выполнения работ, обеспечивающих исправление реестровых ошибок			Метод определения координат	Формулы, примененные для расчета средней квадратической погрешности определения координат характерных точек (M_i), м, с подставленными в такие формулы значениями и итоговые (вычисленные) значения M_t , м	
	Координаты, м		Координаты, м		Радиус, м			
	X	Y	X	Y	R			
1	2	3	4	5	6	7	8	9
n1	-	-		1 311 993,03	512 257,96		картометрический	1.0
n2	-	-		1 312 001,48	512 256,97		картометрический	1.0
n3	-	-		1 312 000,71	512 250,40		картометрический	1.0
n4	-	-		1 311 992,21	512 251,39		картометрический	1.0
n1	-	-		1 311 993,03	512 257,96		картометрический	1.0

2. Сведения о характеристиках объекта недвижимости с кадастровым номером: 36:16:5401001:806

N п/п	Наименование характеристики	Значение характеристики
1	2	3
1.	Вид объекта недвижимости	здание
2.	Кадастровый номер земельного участка (земельных участков), в границах которого (которых) расположены здание, сооружение, объект незавершенного строительства	<u>36:16:5401001:115</u>

3.	Уникальный учетный номер кадастрового квартала, в границах которого расположены здание, сооружение, объект незавершенного строительства	<u>36:16:5401001</u>
4.	Иные сведения	

Схема границ земельных участков, контуров зданий, сооружений, объектов незавершенного строительства, границ (частей границ) муниципальных образований, населенных пунктов, территориальных зон, лесничеств



Условные обозначения:

36:16:5401001:806 – кадастровые номера объектов недвижимости;

--- – местоположение на земельных участках зданий, сооружений, объектов незавершенного строительства, сведения о которых содержатся в ЕГРН;

— — местоположение на земельных участках зданий, сооружений, объектов незавершенного строительства, предлагаемое для исправления реестровой ошибки, в том числе определенное в соответствии с частью 7.3 статьи 61 Закона № 218-ФЗ;

Сведения об уточняемых земельных участках, сведения о местоположении границ которых
отсутствуют в Едином государственном реестре недвижимости

1. Сведения о характерных точках границ земельного участка с кадастровым номером: 36:16:5401001:116

Система координат : МСК-36

Зона N 1 _____

Обозначение характерных точек границ	Координаты, м				Метод определения координат	Формулы, примененные для расчета средней квадратической погрешности определения координат характерных точек границ (Mt), с подставленными в такие формулы значениями и итоговые (вычисленные) значения Mt, м	Описание закрепления точки (при наличии)
	содержатся в Едином государствен ном реестре недвижимост и	определены в ходе выполнения работ, обеспечивающих исправление реестровых ошибок	X	Y			
1	2	3	4	5	6	7	8
<u>н1</u>			1 312 009,33	512 283,19	картометрический	1.0	-
н2			1 312 039,10	512 279,04	картометрический	1.0	-
н3			1 312 038,58	512 276,11	картометрический	1.0	-
н4			1 312 033,01	512 243,68	картометрический	1.0	-
н5			1 312 002,80	512 247,57	картометрический	1.0	-
н6			1 312 007,98	512 277,59	картометрический	1.0	-
<u>н1</u>			1 312 009,33	512 283,19	картометрический	1.0	-

2. Сведения о частях границ земельного участка с кадастровым номером _____ :

Обозначение части границ	Горизонтальное проложение (S), м	Описание прохождения части границ
-----------------------------	-------------------------------------	-----------------------------------

от т.	до т.		
1	2	3	4

3. Сведения о характеристиках земельного участка с кадастровым номером : 36:16:5401001:116

№ п/п	Наименование характеристики	Значение характеристики
1	2	3
1.	Площадь земельного участка согласно сведениям Единого государственного реестра недвижимости (Ркад), м ²	1095
2.	Площадь земельного участка согласно результатам определения координат (Р), м ²	1095
3.	Погрешность (фактическая) определения площади (ΔP) м ²	23
4.	Оценка расхождения Р и Ркад (Р - Ркад), м ²	
5.	Отклонение значения площади (%)	0
6.	Кадастровый или иной государственный учетный номер (инвентарный) здания, сооружения, объекта незавершенного строительства, расположенного на земельном участке	36:16:5401001:952
7.	Уникальный учетный номер кадастрового квартала, в границах которого расположен земельный участок	36:16:5401001:
8.	Иные сведения	

4. Документы, подтверждающие право на земельный участок и выданные (полученные) до вступления в силу Федерального закона от 21 июля 1997 г. № 122-ФЗ «О государственной регистрации прав на недвижимое имущество и сделок с ним», и (или) иные документы, использованные при определении координат характерных точек границ

№ п/п	Реквизиты документа
-------	---------------------

	Вид	Дата	Номер	Наименование	Иные сведения
1	2	3	4	5	6

Сведения о местоположении зданий, сооружений, объектов незавершенного строительства

1. Сведения о характерных точках контура объекта недвижимости с кадастровым номером: 36:16:5401001:952

Система координат: МСК-36

Зона N 1

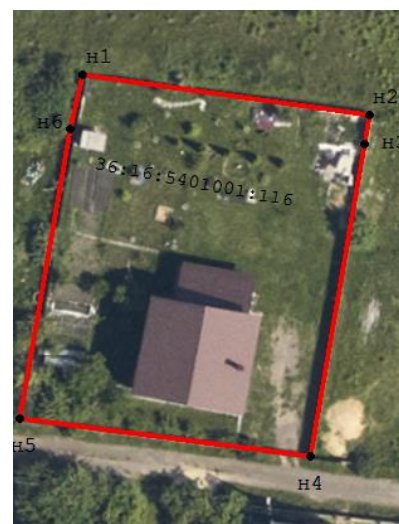
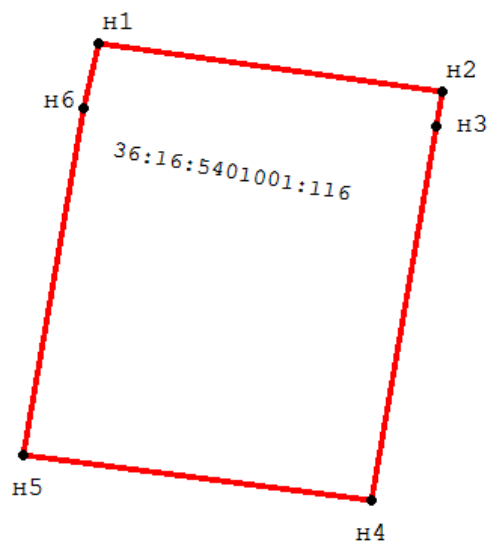
Обозначение характерных точек контура	Содержатся в Едином государственном реестре недвижимости			Определены в ходе выполнения работ, обеспечивающих исправление реестровых ошибок			Метод определения координат	Формулы, примененные для расчета средней квадратической погрешности определения координат характерных точек (M_i), м, с подставленными в такие формулы значениями и итоговые (вычисленные) значения M_t , м
	Координаты, м		Радиус , м	Координаты, м		Радиус, м		
	X	Y		X	Y			
1	2	3	4	5	6	7	8	9
н1	-	-		1 312 014,81	512 249,79		картометрический	1.0
н2	-	-		1 312 016,89	512 259,93		картометрический	1.0
н3	-	-		1 312 019,20	512 259,52		картометрический	1.0
н4	-	-		1 312 020,05	512 263,42		картометрический	1.0
н5	-	-		1 312 026,76	512 262,06		картометрический	1.0
н6	-	-		1 312 025,91	512 258,25		картометрический	1.0
н7	-	-		1 312 027,46	512 257,99		картометрический	1.0

н8	-	-		1 312 025,68	512 247,73		картометрический	1.0
н1	-	-		1 312 014,81	512 249,79		картометрический	1.0

2. Сведения о характеристиках объекта недвижимости с кадастровым номером: 36:16:5401001:952

№ п/п	Наименование характеристики	Значение характеристики
1	2	3
1.	Вид объекта недвижимости	здание
2.	Кадастровый номер земельного участка (земельных участков), в границах которого (которых) расположены здание, сооружение, объект незавершенного строительства	<u>36:16:5401001:116</u>
3.	Уникальный учетный номер кадастрового квартала, в границах которого расположены здание, сооружение, объект незавершенного строительства	<u>36:16:5401001</u>
4.	Иные сведения	

Схема границ земельных участков, контуров зданий, сооружений, объектов незавершенного строительства, границ (частей границ) муниципальных образований, населенных пунктов, территориальных зон, лесничеств



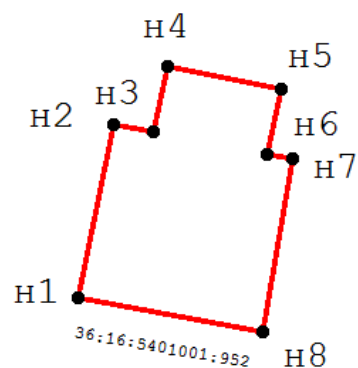
Условные обозначения:

36:16:5401001:116 – кадастровые номера объектов недвижимости;

--- – местоположение границ земельных участков на основании сведений о координатах характерных точек их границ, содержащихся в Едином государственном реестре недвижимости (далее – ЕГРН) и в описании которых выявлена реестровая ошибка;

— — — – местоположение границ земельных участков, предлагаемое для исправления реестровой ошибки, в том числе определенное в соответствии с частью 7.3 статьи 61 Закона № 218-ФЗ;

Схема границ земельных участков, контуров зданий, сооружений, объектов незавершенного строительства, границ (частей границ) муниципальных образований, населенных пунктов, территориальных зон, лесничеств



Условные обозначения:

36:16:5401001:952 – кадастровые номера объектов недвижимости;

— — — — местоположение на земельных участках зданий, сооружений, объектов незавершенного строительства, сведения о которых содержатся в ЕГРН;

— — — — местоположение на земельных участках зданий, сооружений, объектов незавершенного строительства, предлагаемое для исправления реестровой ошибки, в том числе определенное в соответствии с частью 7.3 статьи 61 Закона № 218-ФЗ;

Сведения о земельных участках, в описании местоположения границ которых выявлена реестровая ошибка

1. Сведения о характерных точках границ земельного участка с кадастровым номером: 36:16:5401001:5

Система координат : МСК-36

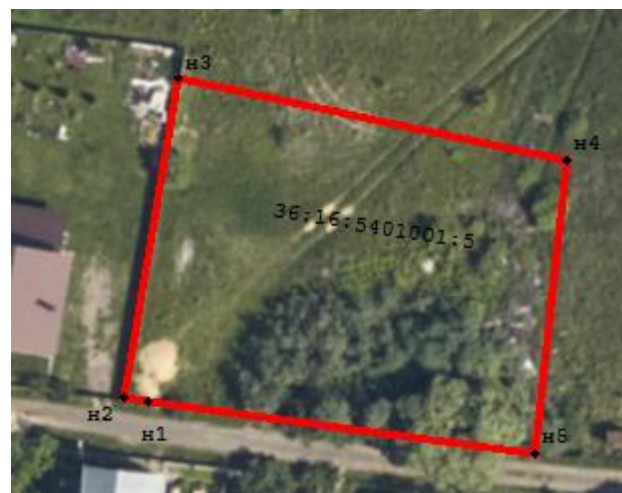
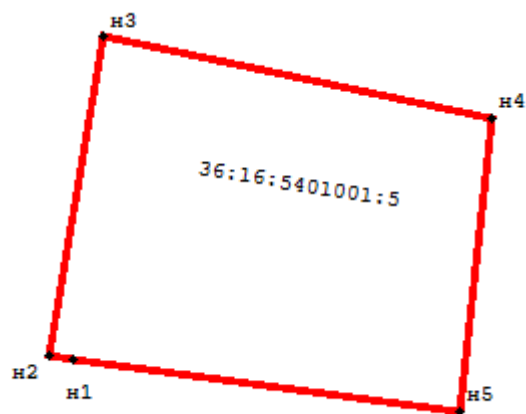
Зона N 1 _____

Обозначение характерных точек границ	Координаты, м				Метод определения координат	Формулы, примененные для расчета средней квадратической погрешности определения координат характерных точек границ (Mt), с подставленными в такие формулы значениями и итоговые (вычисленные) значения Mt, м	Описание закрепления точки (при наличии)
	содержатся в Едином государственном реестре недвижимости		определены в ходе выполнения работ, обеспечивающих исправление реестровых ошибок				
	X	Y	X	Y			
1	2	3	4	5	6	7	8
1	-19998000	-5199650				0.2	-
2	-1999800	-5199617,5				0.2	-
3	-1999760	-5199617,5				0.2	-
4	-1999760	-5199650				0.2	-
1	-1999800	-5199650				0.2	-
н1			1 312 035,61	512 243,27	картометрический	1.0	-
н2			1 312 033,01	512 243,68	картометрический	1.0	-
н3			1 312 038,58	512 276,11	картометрический	1.0	-
н4			1 312 078,14	512 267,90	картометрический	1.0	-
н5			1 312 074,91	512 238,07	картометрический	1.0	-

н1			1 312 035,61	512 243,27	картометрический	1.0	-
2. Сведения о частях границ земельного участка с кадастровым номером _____:							
Обозначение части границ		Горизонтальное проложение (S), м	Описание прохождения части границ				
от т.	до т.						
1	2	3	4				
3. Сведения о характеристиках земельного участка с кадастровым номером : 36:16:5401001:5							
№ п/п	Наименование характеристики					Значение характеристики	
1	2					3	
1.	Площадь земельного участка согласно сведениям Единого государственного реестра недвижимости (Ркад), м ²					1300	
2.	Площадь земельного участка согласно результатам определения координат (Р), м ²					1300	
3.	Погрешность (фактическая) определения площади (ΔP) м ²					18	
4.	Оценка расхождения Р и Ркад (Р - Ркад), м ²						
5.	Отклонение значения площади (%)					0	
6.	Кадастровый или иной государственный учетный номер (инвентарный) здания, сооружения, объекта незавершенного строительства, расположенного на земельном участке						
7.	Уникальный учетный номер кадастрового квартала, в границах которого расположен земельный участок					36:16:5401001:	

8.	Иные сведения				
4. Документы, подтверждающие право на земельный участок и выданные (полученные) до вступления в силу Федерального закона от 21 июля 1997 г. № 122-ФЗ «О государственной регистрации прав на недвижимое имущество и сделок с ним», и (или) иные документы, использованные при определении координат характерных точек границ					
N п/п	Реквизиты документа				
	Вид	Дата	Номер	Наименование	Иные сведения
1	2	3	4	5	6

Схема границ земельных участков, контуров зданий, сооружений, объектов незавершенного строительства, границ (частей границ) муниципальных образований, населенных пунктов, территориальных зон, лесничеств



Условные обозначения:

36:16:5401001:5 – кадастровые номера объектов недвижимости;

— — — — местоположение границ земельных участков на основании сведений о координатах характерных точек их границ, содержащихся в Едином государственном реестре недвижимости (далее – ЕГРН) и в описании которых выявлена реестровая ошибка;

— — — — местоположение границ земельных участков, предлагаемое для исправления реестровой ошибки, в том числе определенное в соответствии с частью 7.3 статьи 61 Закона № 218-ФЗ;

Сведения о местоположении зданий, сооружений, объектов незавершенного строительства

1. Сведения о характерных точках контура объекта недвижимости с кадастровым номером: 36:16:5401001:940

Система координат: МСК-36

Зона N 1

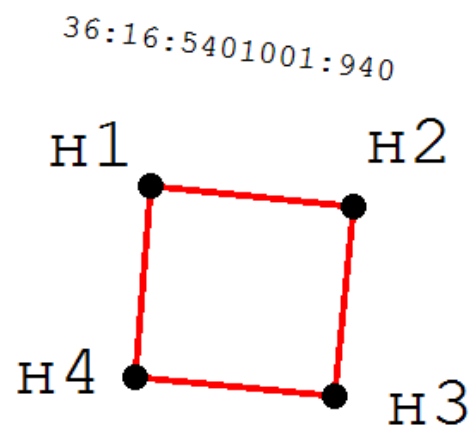
Обозначение характерных точек контура	Содержатся в Едином государственном реестре недвижимости		Определены в ходе выполнения работ, обеспечивающих исправление реестровых ошибок			Метод определения координат	Формулы, примененные для расчета средней квадратической погрешности определения координат характерных точек (M_i), м, с подставленными в такие формулы значениями и итоговые (вычисленные) значения M_t , м	
	Координаты, м		Координаты, м		Радиус, м			
	X	Y	X	Y	R			
1	2	3	4	5	6	7	8	9
n1	-	-		1 312 143,80	512 239,50		картометрический	1.0
n2	-	-		1 312 150,12	512 238,89		картометрический	1.0
n3	-	-		1 312 149,55	512 232,97		картометрический	1.0
n4	-	-		1 312 143,30	512 233,57		картометрический	1.0
n1	-	-		1 312 143,80	512 239,50		картометрический	1.0

2. Сведения о характеристиках объекта недвижимости с кадастровым номером: 36:16:5401001:940

N п/п	Наименование характеристики	Значение характеристики
1	2	3
1.	Вид объекта недвижимости	здание
2.	Кадастровый номер земельного участка (земельных участков), в границах которого (которых) расположены здание, сооружение, объект незавершенного строительства	<u>36:16:5401001:300</u>

3.	Уникальный учетный номер кадастрового квартала, в границах которого расположены здание, сооружение, объект незавершенного строительства	<u>36:16:5401001</u>
4.	Иные сведения	

Схема границ земельных участков, контуров зданий, сооружений, объектов незавершенного строительства, границ (частей границ) муниципальных образований, населенных пунктов, территориальных зон, лесничеств



Условные обозначения:

36:16:5401001:940 – кадастровые номера объектов недвижимости;

— — — — местоположение на земельных участках зданий, сооружений, объектов незавершенного строительства, сведения о которых содержатся в ЕГРН;

— — — — местоположение на земельных участках зданий, сооружений, объектов незавершенного строительства, предлагаемое для исправления реестровой ошибки, в том числе определенное в соответствии с частью 7.3 статьи 61 Закона № 218-ФЗ;

Сведения о местоположении зданий, сооружений, объектов незавершенного строительства

1. Сведения о характерных точках контура объекта недвижимости с кадастровым номером: 36:16:5401001:966

Система координат: МСК-36

Зона N 1

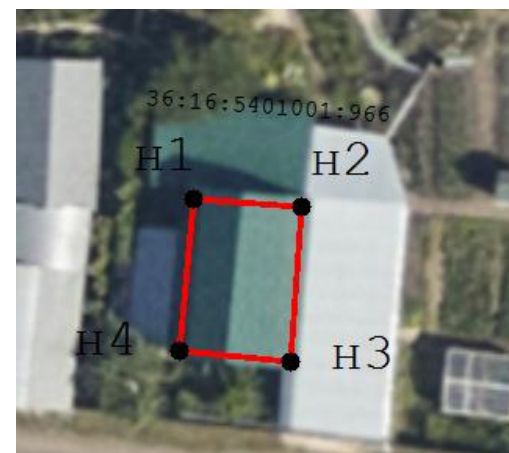
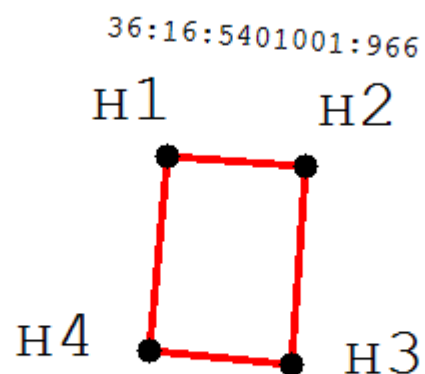
Обозначение характерных точек контура	Содержатся в Едином государственном реестре недвижимости		Определены в ходе выполнения работ, обеспечивающих исправление реестровых ошибок		Метод определения координат	Формулы, примененные для расчета средней квадратической погрешности определения координат характерных точек (M_i), м, с подставленными в такие формулы значениями и итоговые (вычисленные) значения M_t , м		
	Координаты, м		Координаты, м				Радиус, м	
	X	Y	X	Y			R	
1	2	3	4	5	6	7	8	9
n1	-	-		1 312 190,25	512 234,30		картометрический	1.0
n2	-	-		1 312 194,88	512 233,98		картометрический	1.0
n3	-	-		1 312 194,37	512 227,35		картометрический	1.0
n4	-	-		1 312 189,67	512 227,78		картометрический	1.0
n1	-	-		1 312 190,25	512 234,30		картометрический	1.0

2. Сведения о характеристиках объекта недвижимости с кадастровым номером: 36:16:5401001:996

N п/п	Наименование характеристики	Значение характеристики
1	2	3
1.	Вид объекта недвижимости	здание

2.	Кадастровый номер земельного участка (земельных участков), в границах которого (которых) расположены здание, сооружение, объект незавершенного строительства	<u>36:16:5401001:816</u>
3.	Уникальный учетный номер кадастрового квартала, в границах которого расположены здание, сооружение, объект незавершенного строительства	<u>36:16:5401001</u>
4.	Иные сведения	

Схема границ земельных участков, контуров зданий, сооружений, объектов незавершенного строительства, границ (частей границ) муниципальных образований, населенных пунктов, территориальных зон, лесничеств



Условные обозначения:

36:16:5401001:966 – кадастровые номера объектов недвижимости;

— — — — местоположение на земельных участках зданий, сооружений, объектов незавершенного строительства, сведения о которых содержатся в ЕГРН;

— — — — местоположение на земельных участках зданий, сооружений, объектов незавершенного строительства, предлагаемое для исправления реестровой ошибки, в том числе определенное в соответствии с частью 7.3 статьи 61 Закона № 218-ФЗ;

Сведения о местоположении зданий, сооружений, объектов незавершенного строительства

1. Сведения о характерных точках контура объекта недвижимости с кадастровым номером: 36:16:5401001:1140

Система координат: МСК-36

Зона N 1

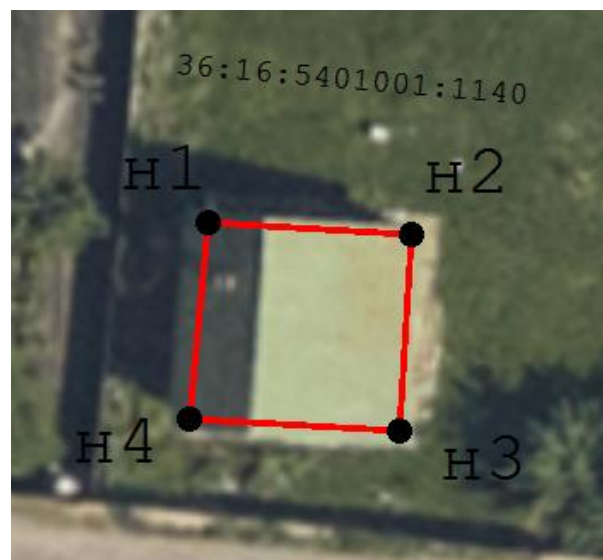
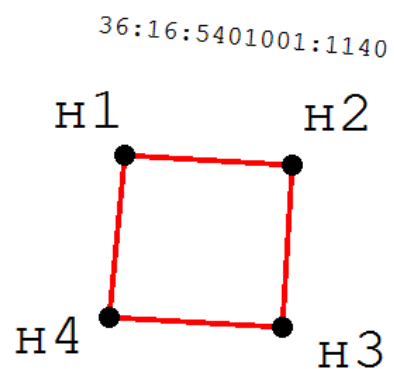
Обозначение характерных точек контура	Содержатся в Едином государственном реестре недвижимости		Определены в ходе выполнения работ, обеспечивающих исправление реестровых ошибок			Метод определения координат	Формулы, примененные для расчета средней квадратической погрешности определения координат характерных точек (M_i), м, с подставленными в такие формулы значениями и итоговые (вычисленные) значения M_t , м	
	Координаты, м		Координаты, м		Радиус, м			
	X	Y	X	Y	R			
1	2	3	4	5	6	7	8	9
n1	-	-		1 312 215,13	512 230,99		картометрический	1.0
n2	-	-		1 312 221,52	512 230,60		картометрический	1.0
n3	-	-		1 312 221,12	512 224,47		картометрический	1.0
n4	-	-		1 312 214,54	512 224,83		картометрический	1.0
n1	-	-		1 312 215,13	512 230,99		картометрический	1.0

2. Сведения о характеристиках объекта недвижимости с кадастровым номером: 36:16:5401001:1140

N п/п	Наименование характеристики	Значение характеристики
1	2	3
1.	Вид объекта недвижимости	здание
2.	Кадастровый номер земельного участка (земельных участков), в границах которого (которых) расположены здание, сооружение, объект незавершенного строительства	<u>36:16:5401001:620</u>

3.	Уникальный учетный номер кадастрового квартала, в границах которого расположены здание, сооружение, объект незавершенного строительства	<u>36:16:5401001</u>
4.	Иные сведения	

Схема границ земельных участков, контуров зданий, сооружений, объектов незавершенного строительства, границ (частей границ) муниципальных образований, населенных пунктов, территориальных зон, лесничеств



Условные обозначения:

36:16:5401001:1140 – кадастровые номера объектов недвижимости;

— — — — местоположение на земельных участках зданий, сооружений, объектов незавершенного строительства, сведения о которых содержатся в ЕГРН;

— — — — местоположение на земельных участках зданий, сооружений, объектов незавершенного строительства, предлагаемое для исправления реестровой ошибки, в том числе определенное в соответствии с частью 7.3 статьи 61 Закона № 218-ФЗ;

Сведения об уточняемых земельных участках, сведения о местоположении границ которых
отсутствуют в Едином государственном реестре недвижимости

1. Сведения о характерных точках границ земельного участка с кадастровым номером: 36:16:5401001:2

Система координат : МСК-36

Зона N 1 _____

Обозначение характерных точек границ	Координаты, м				Метод определения координат	Формулы, примененные для расчета средней квадратической погрешности определения координат характерных точек границ (Mt), с подставленными в такие формулы значениями и итоговые (вычисленные) значения Mt, м	Описание закрепления точки (при наличии)
	содержатся в Едином государствен ном реестре недвижимост и	определены в ходе выполнения работ, обеспечивающих исправление реестровых ошибок	X	Y			
1	2	3	4	5	6	7	8
<u>н1</u>			1 312 339,75	512 239,45	картометрический	1.0	-
н2			1 312 352,20	512 238,40	картометрический	1.0	-
н3			1 312 367,23	512 236,67	картометрический	1.0	-
н4			1 312 364,59	512 214,84	картометрический	1.0	-
н5			1 312 363,57	512 206,76	картометрический	1.0	-
н6			1 312 336,32	512 209,83	картометрический	1.0	-
<u>н1</u>			1 312 339,75	512 239,45	картометрический	1.0	-

2. Сведения о частях границ земельного участка с кадастровым номером _____:

Обозначение части границ	Горизонтальное проложение (S), м	Описание прохождения части границ
-----------------------------	-------------------------------------	-----------------------------------

от т.	до т.		
1	2	3	4

3. Сведения о характеристиках земельного участка с кадастровым номером : 36:16:5401001:2

№ п/п	Наименование характеристики	Значение характеристики
1	2	3
1.	Площадь земельного участка согласно сведениям Единого государственного реестра недвижимости (Ркад), м ²	821
2.	Площадь земельного участка согласно результатам определения координат (Р), м ²	828
3.	Погрешность (фактическая) определения площади (ΔP) м ²	20
4.	Оценка расхождения Р и Ркад (Р - Ркад), м ²	
5.	Отклонение значения площади (%)	0,85
6.	Кадастровый или иной государственный учетный номер (инвентарный) здания, сооружения, объекта незавершенного строительства, расположенного на земельном участке	36:16:5401001:972
7.	Уникальный учетный номер кадастрового квартала, в границах которого расположен земельный участок	36:16:5401001:
8.	Иные сведения	

4. Документы, подтверждающие право на земельный участок и выданные (полученные) до вступления в силу Федерального закона от 21 июля 1997 г. № 122-ФЗ «О государственной регистрации прав на недвижимое имущество и сделок с ним», и (или) иные документы, использованные при определении координат характерных точек границ

№ п/п	Реквизиты документа
-------	---------------------

	Вид	Дата	Номер	Наименование	Иные сведения
1	2	3	4	5	6

Сведения о местоположении зданий, сооружений, объектов незавершенного строительства

1. Сведения о характерных точках контура объекта недвижимости с кадастровым номером: 36:16:5401001:972

Система координат: МСК-36

Зона N 1

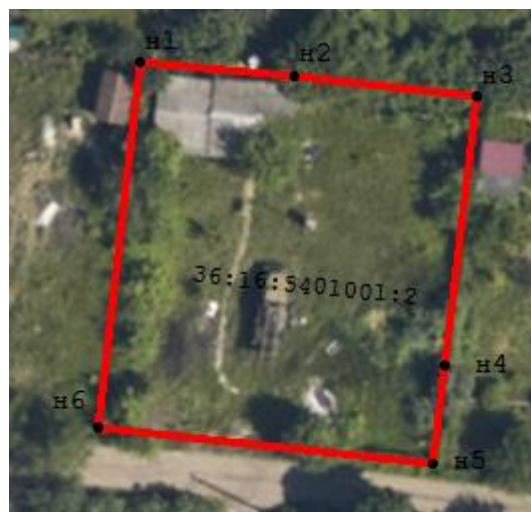
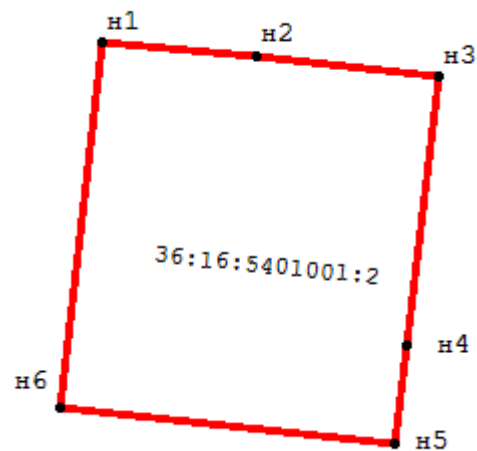
Обозначение характерных точек контура	Содержатся в Едином государственном реестре недвижимости			Определены в ходе выполнения работ, обеспечивающих исправление реестровых ошибок			Метод определения координат	Формулы, примененные для расчета средней квадратической погрешности определения координат характерных точек (M_i), м, с подставленными в такие формулы значениями и итоговые (вычисленные) значения M_t , м
	Координаты, м		Радиус , м	Координаты, м		Радиус, м		
	X	Y	R	X	Y	R		
1	2	3	4	5	6	7	8	9
n1	-	-		1 312 346,00	512 237,68		картометрический	1.0
n2	-	-		1 312 350,74	512 237,36		картометрический	1.0
n3	-	-		1 312 350,37	512 231,85		картометрический	1.0
n4	-	-		1 312 345,67	512 232,11		картометрический	1.0
n1	-	-		1 312 346,00	512 237,68		картометрический	1.0

2. Сведения о характеристиках объекта недвижимости с кадастровым номером: 36:16:5401001:972

N п/п	Наименование характеристики	Значение характеристики
-------	-----------------------------	-------------------------

1	2	3
1.	Вид объекта недвижимости	здание
2.	Кадастровый номер земельного участка (земельных участков), в границах которого (которых) расположены здание, сооружение, объект незавершенного строительства	<u>36:16:5401001:2</u>
3.	Уникальный учетный номер кадастрового квартала, в границах которого расположены здание, сооружение, объект незавершенного строительства	<u>36:16:5401001</u>
4.	Иные сведения	

Схема границ земельных участков, контуров зданий, сооружений, объектов незавершенного строительства, границ (частей границ) муниципальных образований, населенных пунктов, территориальных зон, лесничеств



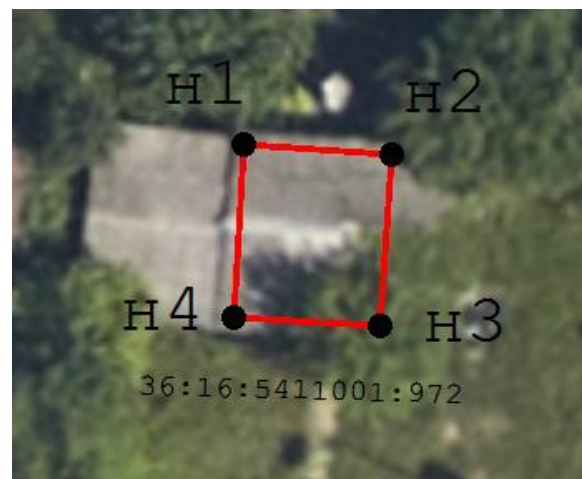
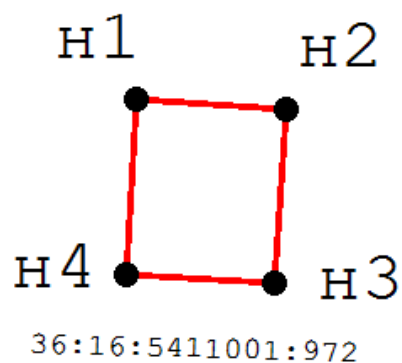
Условные обозначения:

36:16:5401001:2 – кадастровые номера объектов недвижимости;

— — — местоположение границ земельных участков на основании сведений о координатах характерных точек их границ, содержащихся в Едином государственном реестре недвижимости (далее – ЕГРН) и в описании которых выявлена реестровая ошибка;

— — — местоположение границ земельных участков, предлагаемое для исправления реестровой ошибки, в том числе определенное в соответствии с частью 7.3 статьи 61 Закона № 218-ФЗ;

Схема границ земельных участков, контуров зданий, сооружений, объектов незавершенного строительства, границ (частей границ) муниципальных образований, населенных пунктов, территориальных зон, лесничеств



Условные обозначения:

36:16:5401001:972 – кадастровые номера объектов недвижимости;

— — — — местоположение на земельных участках зданий, сооружений, объектов незавершенного строительства, сведения о которых содержатся в ЕГРН;

— — — — местоположение на земельных участках зданий, сооружений, объектов незавершенного строительства, предлагаемое для исправления реестровой ошибки, в том числе определенное в соответствии с частью 7.3 статьи 61 Закона № 218-ФЗ;

Сведения о местоположении зданий, сооружений, объектов незавершенного строительства

1. Сведения о характерных точках контура объекта недвижимости с кадастровым номером: 36:16:5401001:885

Система координат: МСК-36

Зона N 1

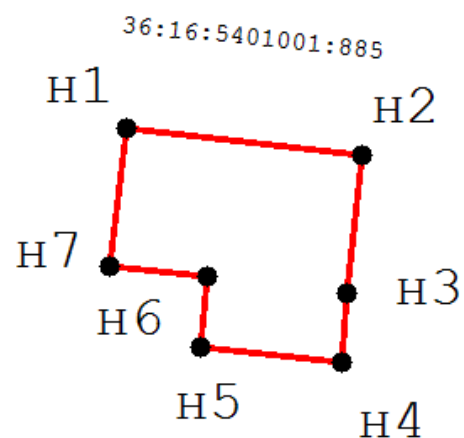
Обозначение характерных точек контура	Содержатся в Едином государственном реестре недвижимости		Определены в ходе выполнения работ, обеспечивающих исправление реестровых ошибок			Метод определения координат	Формулы, примененные для расчета средней квадратической погрешности определения координат характерных точек (M_i), м, с подставленными в такие формулы значениями и итоговые (вычисленные) значения M_t , м	
	Координаты, м		Координаты, м		Радиус, м			
	X	Y	X	Y	R			
1	2	3	4	5	6	7	8	9
н1	-	-		1 312 332,05	512 267,19		картометрический	1.0
н2	-	-		1 312 341,42	512 266,09		картометрический	1.0
н3	-	-		1 312 340,88	512 260,64		картометрический	1.0
н4	-	-		1 312 340,62	512 257,87		картометрический	1.0
н5	-	-		1 312 335,03	512 258,50		картометрический	1.0
н6	-	-		1 312 335,32	512 261,29		картометрический	1.0
н7	-	-		1 312 331,39	512 261,67		картометрический	1.0
н1	-	-		1 312 332,05	512 267,19		картометрический	1.0

2. Сведения о характеристиках объекта недвижимости с кадастровым номером: 36:16:5401001:885

№ п/п	Наименование характеристики	Значение характеристики
-------	-----------------------------	-------------------------

1	2	3
1.	Вид объекта недвижимости	здание
2.	Кадастровый номер земельного участка (земельных участков), в границах которого (которых) расположены здание, сооружение, объект незавершенного строительства	<u>36:16:5401001:56</u>
3.	Уникальный учетный номер кадастрового квартала, в границах которого расположены здание, сооружение, объект незавершенного строительства	<u>36:16:5401001</u>
4.	Иные сведения	

Схема границ земельных участков, контуров зданий, сооружений, объектов незавершенного строительства, границ (частей границ) муниципальных образований, населенных пунктов, территориальных зон, лесничеств



Условные обозначения:

36:16:5401001:885 – кадастровые номера объектов недвижимости;

— — — — местоположение на земельных участках зданий, сооружений, объектов незавершенного строительства, сведения о которых содержатся в ЕГРН;

— — — — местоположение на земельных участках зданий, сооружений, объектов незавершенного строительства, предлагаемое для исправления реестровой ошибки, в том числе определенное в соответствии с частью 7.3 статьи 61 Закона № 218-ФЗ;

Сведения об уточняемых земельных участках, сведения о местоположении границ которых
отсутствуют в Едином государственном реестре недвижимости

1. Сведения о характерных точках границ земельного участка с кадастровым номером: 36:16:5401001:57

Система координат : МСК-36

Зона N 1 _____

Обозначение характерных точек границ	Координаты, м				Метод определения координат	Формулы, примененные для расчета средней квадратической погрешности определения координат характерных точек границ (Mt), с подставленными в такие формулы значениями и итоговые (вычисленные) значения Mt, м	Описание закрепления точки (при наличии)
	содержатся в Едином государствен ном реестре недвижимост и	определены в ходе выполнения работ, обеспечивающих исправление реестровых ошибок	X	Y			
1	2	3	4	5	6	7	8
<u>н1</u>			1 312 306,31	512 272,30	картометрический	1.0	-
н2			1 312 303,29	512 243,39	картометрический	1.0	-
н3			1 312 291,90	512 244,24	картометрический	1.0	-
н4			1 312 278,71	512 246,17	картометрический	1.0	-
н5			1 312 278,41	512 246,65	картометрический	1.0	-
н6			1 312 282,51	512 275,85	картометрический	1.0	-
<u>н1</u>			1 312 306,31	512 272,30	картометрический	1.0	-

2. Сведения о частях границ земельного участка с кадастровым номером _____ :

Обозначение части границ		Горизонтальное проложение (S), м	Описание прохождения части границ
от т.	до т.		
1	2	3	4

3. Сведения о характеристиках земельного участка с кадастровым номером : 36:16:5401001:57

№ п/п	Наименование характеристики	Значение характеристики
1	2	3
1.	Площадь земельного участка согласно сведениям Единого государственного реестра недвижимости (Ркад), м ²	750
2.	Площадь земельного участка согласно результатам определения координат (Р), м ²	730
3.	Погрешность (фактическая) определения площади $(\Delta P)_{\text{м}^2}$	19
4.	Оценка расхождения Р и Ркад (Р - Ркад), м ²	
5.	Отклонение значения площади (%)	2,67
6.	Кадастровый или иной государственный учетный номер (инвентарный) здания, сооружения, объекта незавершенного строительства, расположенного на земельном участке	36:16:5401001:1014
7.	Уникальный учетный номер кадастрового квартала, в границах которого расположен земельный участок	36:16:5401001:
8.	Иные сведения	

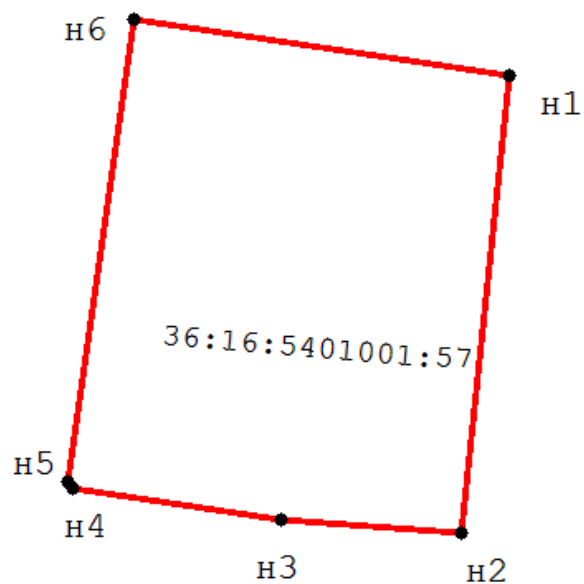
4. Документы, подтверждающие право на земельный участок и выданные (полученные) до вступления в силу Федерального закона от 21 июля 1997 г. № 122-ФЗ «О государственной регистрации прав на недвижимое имущество и сделок с ним», и (или) иные документы, использованные при

определении координат характерных точек границ									
№ п/п	Реквизиты документа								
	Вид		Дата		Номер		Наименование		Иные сведения
1	2		3		4		5		6
Сведения о местоположении зданий, сооружений, объектов незавершенного строительства									
1. Сведения о характерных точках контура объекта недвижимости с кадастровым номером: <u>36:16:5401001:1014</u>									
Система координат: <u>МСК-36</u>								Зона № <u>1</u>	
Обозначение характерных точек контура	Содержатся в Едином государственном реестре недвижимости			Определены в ходе выполнения работ, обеспечивающих исправление реестровых ошибок			Метод определения координат	Формулы, примененные для расчета средней квадратической погрешности определения координат характерных точек (M_i), м, с подставленными в такие формулы значениями и итоговые (вычисленные) значения M_t , м	
	Координаты, м		Радиус, м	Координаты, м		Радиус, м			
	X	Y	R	X	Y	R			
1	2	3	4	5	6	7	8	9	
н1	-	-		1 312 285,56	512 272,69		картометрический	1.0	
н2	-	-		1 312 291,60	512 271,64		картометрический	1.0	
н3	-	-		1 312 290,49	512 264,95		картометрический	1.0	
н4	-	-		1 312 284,44	512 265,92		картометрический	1.0	
н1	-	-		1 312 285,56	512 272,69		картометрический	1.0	

2. Сведения о характеристиках объекта недвижимости с кадастровым номером: 36:16:5401001:1014

N п/п	Наименование характеристики	Значение характеристики
1	2	3
1.	Вид объекта недвижимости	здание
2.	Кадастровый номер земельного участка (земельных участков), в границах которого (которых) расположены здание, сооружение, объект незавершенного строительства	<u>36:16:5401001:57</u>
3.	Уникальный учетный номер кадастрового квартала, в границах которого расположены здание, сооружение, объект незавершенного строительства	<u>36:16:5401001</u>
4.	Иные сведения	

Схема границ земельных участков, контуров зданий, сооружений, объектов незавершенного строительства, границ (частей границ) муниципальных образований, населенных пунктов, территориальных зон, лесничеств



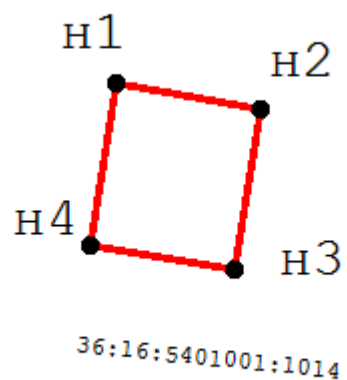
Условные обозначения:

36:16:5401001:57 – кадастровые номера объектов недвижимости;

— — — — местоположение границ земельных участков на основании сведений о координатах характерных точек их границ, содержащихся в Едином государственном реестре недвижимости (далее – ЕГРН) и в описании которых выявлена реестровая ошибка;

— — — — местоположение границ земельных участков, предлагаемое для исправления реестровой ошибки, в том числе определенное в соответствии с частью 7.3 статьи 61 Закона № 218-ФЗ;

Схема границ земельных участков, контуров зданий, сооружений, объектов незавершенного строительства, границ (частей границ) муниципальных образований, населенных пунктов, территориальных зон, лесничеств



Условные обозначения:

36:16:5401001:1014 – кадастровые номера объектов недвижимости;

— — — — местоположение на земельных участках зданий, сооружений, объектов незавершенного строительства, сведения о которых содержатся в ЕГРН;

— — — — местоположение на земельных участках зданий, сооружений, объектов незавершенного строительства, предлагаемое для исправления реестровой ошибки, в том числе определенное в соответствии с частью 7.3 статьи 61 Закона № 218-ФЗ;

Сведения об уточняемых земельных участках, сведения о местоположении границ которых
отсутствуют в Едином государственном реестре недвижимости

1. Сведения о характерных точках границ земельного участка с кадастровым номером: 36:16:5401001:1111

Система координат : МСК-36

Зона N 1 _____

Обозначение характерных точек границ	Координаты, м				Метод определения координат	Формулы, примененные для расчета средней квадратической погрешности определения координат характерных точек границ (Mt), с подставленными в такие формулы значениями и итоговые (вычисленные) значения Mt, м	Описание закрепления точки (при наличии)
	содержатся в Едином государствен ном реестре недвижимост и	определены в ходе выполнения работ, обеспечивающих исправление реестровых ошибок	X	Y			
1	2	3	4	5	6	7	8
<u>н1</u>			1 312 282,51	512 275,85	картометрический	1.0	-
н2			1 312 278,41	512 246,65	картометрический	1.0	-
н3			1 312 266,21	512 247,43	картометрический	1.0	-
н4			1 312 253,85	512 248,85	картометрический	1.0	-
н5			1 312 257,91	512 279,21	картометрический	1.0	-
н6			1 312 260,89	512 279,01	картометрический	1.0	-
<u>н1</u>			1 312 282,51	512 275,85	картометрический	1.0	-

2. Сведения о частях границ земельного участка с кадастровым номером _____ :

Обозначение части границ	Горизонтальное проложение (S), м	Описание прохождения части границ
-----------------------------	-------------------------------------	-----------------------------------

от т.	до т.		
1	2	3	4

3. Сведения о характеристиках земельного участка с кадастровым номером : 36:16:5401001:1111

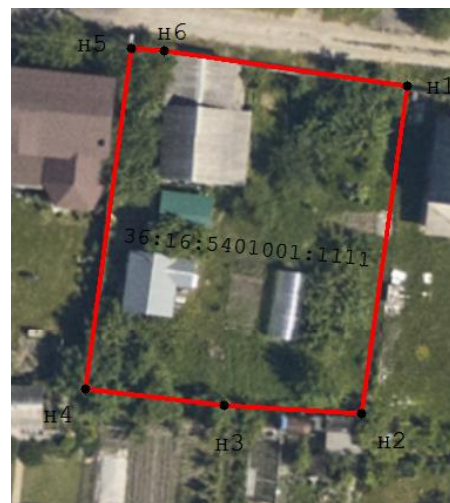
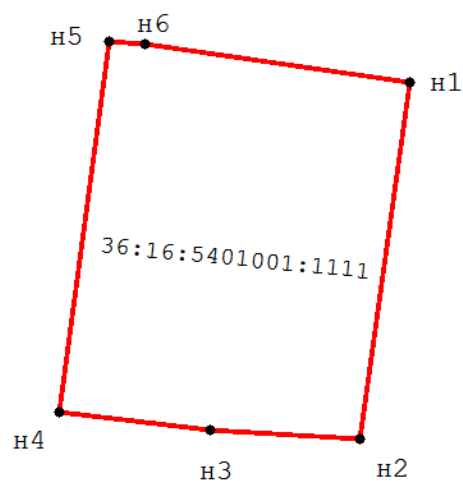
№ п/п	Наименование характеристики	Значение характеристики
1	2	3
1.	Площадь земельного участка согласно сведениям Единого государственного реестра недвижимости (Ркад), м ²	750
2.	Площадь земельного участка согласно результатам определения координат (Р), м ²	750
3.	Погрешность (фактическая) определения площади (ΔP) м ²	19
4.	Оценка расхождения Р и Ркад (Р - Ркад), м ²	
5.	Отклонение значения площади (%)	0
6.	Кадастровый или иной государственный учетный номер (инвентарный) здания, сооружения, объекта незавершенного строительства, расположенного на земельном участке	
7.	Уникальный учетный номер кадастрового квартала, в границах которого расположен земельный участок	36:16:5401001:
8.	Иные сведения	

4. Документы, подтверждающие право на земельный участок и выданные (полученные) до вступления в силу Федерального закона от 21 июля 1997 г. № 122-ФЗ «О государственной регистрации прав на недвижимое имущество и сделок с ним», и (или) иные документы, использованные при определении координат характерных точек границ

№ п/п	Реквизиты документа
-------	---------------------

	Вид	Дата	Номер	Наименование	Иные сведения
1	2	3	4	5	6

Схема границ земельных участков, контуров зданий, сооружений, объектов незавершенного строительства, границ (частей границ) муниципальных образований, населенных пунктов, территориальных зон, лесничеств



Условные обозначения:

36:16:5401001:1111 – кадастровые номера объектов недвижимости;

--- – местоположение границ земельных участков на основании сведений о координатах характерных точек их границ, содержащихся в Едином государственном реестре недвижимости (далее – ЕГРН) и в описании которых выявлена реестровая ошибка;

— — — — местоположение границ земельных участков, предлагаемое для исправления реестровой ошибки, в том числе определенное в соответствии с частью 7.3 статьи 61 Закона № 218-ФЗ;

Сведения об уточняемых земельных участках, сведения о местоположении границ которых
отсутствуют в Едином государственном реестре недвижимости

1. Сведения о характерных точках границ земельного участка с кадастровым номером: 36:16:5401001:795

Система координат : МСК-36

Зона N 1 _____

Обозначение характерных точек границ	Координаты, м				Метод определения координат	Формулы, примененные для расчета средней квадратической погрешности определения координат характерных точек границ (Mt), с подставленными в такие формулы значениями и итоговые (вычисленные) значения Mt, м	Описание закрепления точки (при наличии)
	содержатся в Едином государствен ном реестре недвижимост и	определены в ходе выполнения работ, обеспечивающих исправление реестровых ошибок	X	Y			
1	2	3	4	5	6	7	8
<u>н1</u>			1 312 232,17	512 281,71	картометрический	1.0	-
н2			1 312 257,91	512 279,21	картометрический	1.0	-
н3			1 312 253,85	512 248,85	картометрический	1.0	-
н4			1 312 239,97	512 250,30	картометрический	1.0	-
н5			1 312 228,89	512 251,89	картометрический	1.0	-
<u>н1</u>			1 312 232,17	512 281,71	картометрический	1.0	-

2. Сведения о частях границ земельного участка с кадастровым номером _____ :

Обозначение части границ	Горизонтальное проложение (S), м	Описание прохождения части границ
-----------------------------	-------------------------------------	-----------------------------------

от т.	до т.		
1	2	3	4

3. Сведения о характеристиках земельного участка с кадастровым номером : 36:16:5401001:795

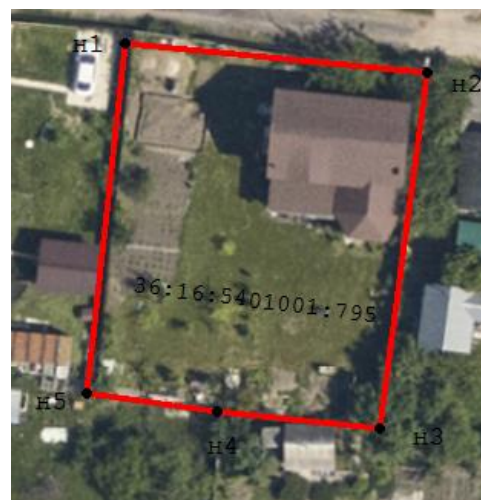
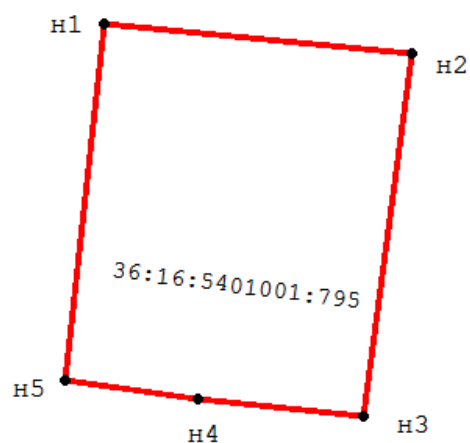
№ п/п	Наименование характеристики	Значение характеристики
1	2	3
1.	Площадь земельного участка согласно сведениям Единого государственного реестра недвижимости (Ркад), м ²	750
2.	Площадь земельного участка согласно результатам определения координат (Р), м ²	776
3.	Погрешность (фактическая) определения площади (ΔP) м ²	19
4.	Оценка расхождения Р и Ркад (Р - Ркад), м ²	
5.	Отклонение значения площади (%)	3,47
6.	Кадастровый или иной государственный учетный номер (инвентарный) здания, сооружения, объекта незавершенного строительства, расположенного на земельном участке	36:16:5401001:1326
7.	Уникальный учетный номер кадастрового квартала, в границах которого расположен земельный участок	36:16:5401001:
8.	Иные сведения	

4. Документы, подтверждающие право на земельный участок и выданные (полученные) до вступления в силу Федерального закона от 21 июля 1997 г. № 122-ФЗ «О государственной регистрации прав на недвижимое имущество и сделок с ним», и (или) иные документы, использованные при определении координат характерных точек границ

№ п/п	Реквизиты документа
-------	---------------------

	Вид	Дата	Номер	Наименование	Иные сведения
1	2	3	4	5	6

Схема границ земельных участков, контуров зданий, сооружений, объектов незавершенного строительства, границ (частей границ) муниципальных образований, населенных пунктов, территориальных зон, лесничеств



Условные обозначения:

36:16:5401001:795 – кадастровые номера объектов недвижимости;

— — — — местоположение границ земельных участков на основании сведений о координатах характерных точек их границ, содержащихся в Едином государственном реестре недвижимости (далее – ЕГРН) и в описании которых выявлена реестровая ошибка;

— — — — местоположение границ земельных участков, предлагаемое для исправления реестровой ошибки, в том числе определенное в соответствии с частью 7.3 статьи 61 Закона № 218-ФЗ;

Сведения об уточняемых земельных участках, сведения о местоположении границ которых
отсутствуют в Едином государственном реестре недвижимости

1. Сведения о характерных точках границ земельного участка с кадастровым номером: 36:16:5401001:573

Система координат : МСК-36

Зона N 1 _____

Обозначение характерных точек границ	Координаты, м				Метод определения координат	Формулы, примененные для расчета средней квадратической погрешности определения координат характерных точек границ (Mt), с подставленными в такие формулы значениями и итоговые (вычисленные) значения Mt, м	Описание закрепления точки (при наличии)
	содержатся в Едином государствен ном реестре недвижимост и	определены в ходе выполнения работ, обеспечивающих исправление реестровых ошибок	X	Y			
1	2	3	4	5	6	7	8
<u>н1</u>			1 312 132,13	512 293,41	картометрический	1.0	-
н2			1 312 129,42	512 263,87	картометрический	1.0	-
н3			1 312 100,07	512 265,79	картометрический	1.0	-
н4			1 312 102,59	512 296,92	картометрический	1.0	-
<u>н1</u>			1 312 132,13	512 293,41	картометрический	1.0	-

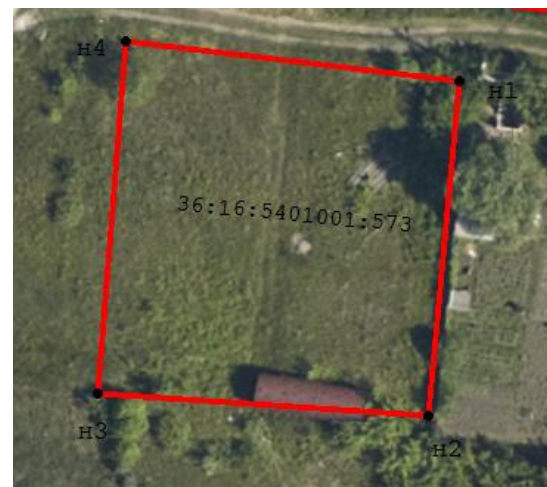
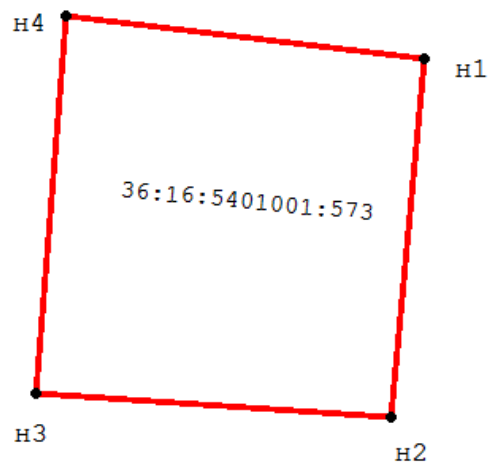
2. Сведения о частях границ земельного участка с кадастровым номером _____:

Обозначение части границ		Горизонтальное проложение (S), м	Описание прохождения части границ
от т.	до т.		
1	2	3	4

3. Сведения о характеристиках земельного участка с кадастровым номером : 36:16:5401001:573					
№ п/п	Наименование характеристики				Значение характеристики
1	2				3
1.	Площадь земельного участка согласно сведениям Единого государственного реестра недвижимости (Ркад), м ²				900
2.	Площадь земельного участка согласно результатам определения координат (Р), м ²				900
3.	Погрешность (фактическая) определения площади (ΔP) м ²				21
4.	Оценка расхождения Р и Ркад (Р - Ркад), м ²				
5.	Отклонение значения площади (%)				0
6.	Кадастровый или иной государственный учетный номер (инвентарный) здания, сооружения, объекта незавершенного строительства, расположенного на земельном участке				
7.	Уникальный учетный номер кадастрового квартала, в границах которого расположен земельный участок				36:16:5401001:
8.	Иные сведения				
4. Документы, подтверждающие право на земельный участок и выданные (полученные) до вступления в силу Федерального закона от 21 июля 1997 г. № 122-ФЗ «О государственной регистрации прав на недвижимое имущество и сделок с ним», и (или) иные документы, использованные при определении координат характерных точек границ					
№ п/п	Реквизиты документа				
	Вид	Дата	Номер	Наименование	Иные сведения
1	2	3	4	5	6

--	--	--	--	--	--

Схема границ земельных участков, контуров зданий, сооружений, объектов незавершенного строительства, границ (частей границ) муниципальных образований, населенных пунктов, территориальных зон, лесничеств



Условные обозначения:

36:16:5401001:573 – кадастровые номера объектов недвижимости;

--- – местоположение границ земельных участков на основании сведений о координатах характерных точек их границ, содержащихся в Едином государственном реестре недвижимости (далее – ЕГРН) и в описании которых выявлена реестровая ошибка;

— — — – местоположение границ земельных участков, предлагаемое для исправления реестровой ошибки, в том числе определенное в соответствии с частью 7.3 статьи 61 Закона № 218-ФЗ;

Сведения об уточняемых земельных участках, сведения о местоположении границ которых
отсутствуют в Едином государственном реестре недвижимости

1. Сведения о характерных точках границ земельного участка с кадастровым номером: 36:16:5401001:884

Система координат : МСК-36

Зона N 1 _____

Обозначение характерных точек границ	Координаты, м				Метод определения координат	Формулы, примененные для расчета средней квадратической погрешности определения координат характерных точек границ (Mt), с подставленными в такие формулы значениями и итоговые (вычисленные) значения Mt, м	Описание закрепления точки (при наличии)
	содержатся в Едином государствен ном реестре недвижимост и	определены в ходе выполнения работ, обеспечивающих исправление реестровых ошибок	X	Y			
1	2	3	4	5	6	7	8
<u>н1</u>			1 312 346,75	512 306,70	картометрический	1.0	-
н2			1 312 352,22	512 306,19	картометрический	1.0	-
н3			1 312 376,78	512 303,37	картометрический	1.0	-
н4			1 312 372,87	512 272,39	картометрический	1.0	-
н5			1 312 342,42	512 275,98	картометрический	1.0	-
<u>н1</u>			1 312 346,75	512 306,70	картометрический	1.0	-

2. Сведения о частях границ земельного участка с кадастровым номером _____ :

Обозначение части границ		Горизонтальное проложение (S), м	Описание прохождения части границ
от т.	до т.		

1	2	3	4

3. Сведения о характеристиках земельного участка с кадастровым номером : 36:16:5401001:884

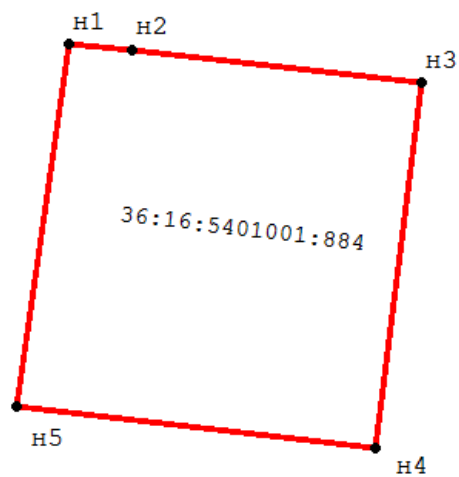
№ п/п	Наименование характеристики	Значение характеристики
1	2	3
1.	Площадь земельного участка согласно сведениям Единого государственного реестра недвижимости (Ркад), м ²	950
2.	Площадь земельного участка согласно результатам определения координат (Р), м ²	949
3.	Погрешность (фактическая) определения площади (ΔP) м ²	22
4.	Оценка расхождения Р и Ркад (Р - Ркад), м ²	
5.	Отклонение значения площади (%)	0,11
6.	Кадастровый или иной государственный учетный номер (инвентарный) здания, сооружения, объекта незавершенного строительства, расположенного на земельном участке	
7.	Уникальный учетный номер кадастрового квартала, в границах которого расположен земельный участок	36:16:5401001:
8.	Иные сведения	

4. Документы, подтверждающие право на земельный участок и выданные (полученные) до вступления в силу Федерального закона от 21 июля 1997 г. № 122-ФЗ «О государственной регистрации прав на недвижимое имущество и сделок с ним», и (или) иные документы, использованные при определении координат характерных точек границ

№ п/п	Реквизиты документа				
	Вид	Дата	Номер	Наименование	Иные сведения

1	2	3	4	5	6

Схема границ земельных участков, контуров зданий, сооружений, объектов незавершенного строительства, границ (частей границ) муниципальных образований, населенных пунктов, территориальных зон, лесничеств



Условные обозначения:

36:16:5401001:884 – кадастровые номера объектов недвижимости;

--- – местоположение границ земельных участков на основании сведений о координатах характерных точек их границ, содержащихся в Едином государственном реестре недвижимости (далее – ЕГРН) и в описании которых выявлена реестровая ошибка;

— — — — — местоположение границ земельных участков, предлагаемое для исправления реестровой ошибки, в том числе определенное в соответствии с частью 7.3 статьи 61 Закона № 218-ФЗ;

Сведения об уточняемых земельных участках, сведения о местоположении границ которых
отсутствуют в Едином государственном реестре недвижимости

1. Сведения о характерных точках границ земельного участка с кадастровым номером: 36:16:5401001:6

Система координат : МСК-36

Зона N 1 _____

Обозначение характерных точек границ	Координаты, м				Метод определения координат	Формулы, примененные для расчета средней квадратической погрешности определения координат характерных точек границ (Mt), с подставленными в такие формулы значениями и итоговые (вычисленные) значения Mt, м	Описание закрепления точки (при наличии)
	содержатся в Едином государствен ном реестре недвижимост и	определены в ходе выполнения работ, обеспечивающих исправление реестровых ошибок	X	Y			
1	2	3	4	5	6	7	8
<u>н1</u>			1 312 311,14	512 310,91	картометрический	1.0	-
н2			1 312 327,48	512 309,12	картометрический	1.0	-
н3			1 312 335,05	512 308,03	картометрический	1.0	-
н4			1 312 331,89	512 277,42	картометрический	1.0	-
н5			1 312 307,46	512 280,45	картометрический	1.0	-
<u>н1</u>			1 312 311,14	512 310,91	картометрический	1.0	-

2. Сведения о частях границ земельного участка с кадастровым номером _____ :

Обозначение части границ		Горизонтальное проложение (S), м	Описание прохождения части границ
от т.	до т.		

1	2	3	4

3. Сведения о характеристиках земельного участка с кадастровым номером : 36:16:5401001:6

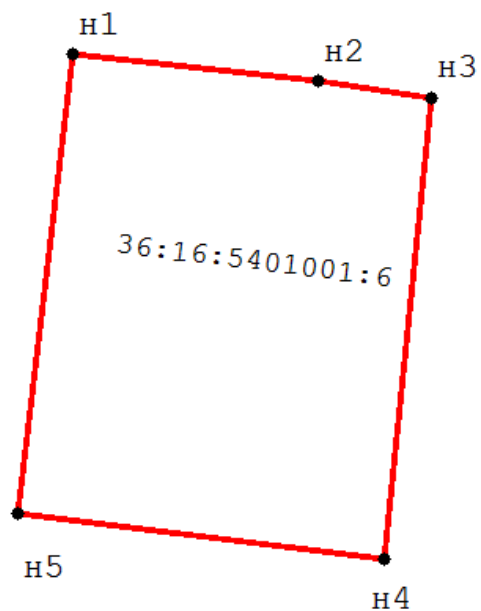
№ п/п	Наименование характеристики	Значение характеристики
1	2	3
1.	Площадь земельного участка согласно сведениям Единого государственного реестра недвижимости (Ркад), м ²	750
2.	Площадь земельного участка согласно результатам определения координат (Р), м ²	750
3.	Погрешность (фактическая) определения площади (ΔP) м ²	19
4.	Оценка расхождения Р и Ркад (Р - Ркад), м ²	
5.	Отклонение значения площади (%)	0
6.	Кадастровый или иной государственный учетный номер (инвентарный) здания, сооружения, объекта незавершенного строительства, расположенного на земельном участке	
7.	Уникальный учетный номер кадастрового квартала, в границах которого расположен земельный участок	36:16:5401001:
8.	Иные сведения	

4. Документы, подтверждающие право на земельный участок и выданные (полученные) до вступления в силу Федерального закона от 21 июля 1997 г. № 122-ФЗ «О государственной регистрации прав на недвижимое имущество и сделок с ним», и (или) иные документы, использованные при определении координат характерных точек границ

№ п/п	Реквизиты документа				
	Вид	Дата	Номер	Наименование	Иные сведения

1	2	3	4	5	6

Схема границ земельных участков, контуров зданий, сооружений, объектов незавершенного строительства, границ (частей границ) муниципальных образований, населенных пунктов, территориальных зон, лесничеств



Условные обозначения:

36:16:5401001:6 – кадастровые номера объектов недвижимости;

— — — — местоположение границ земельных участков на основании сведений о координатах характерных точек их границ, содержащихся в Едином государственном реестре недвижимости (далее – ЕГРН) и в описании которых выявлена реестровая ошибка;

— — — — местоположение границ земельных участков, предлагаемое для исправления реестровой ошибки, в том числе определенное в соответствии с частью 7.3 статьи 61 Закона № 218-ФЗ;

Сведения о земельных участках, в описании местоположения границ которых выявлена реестровая ошибка

1. Сведения о характерных точках границ земельного участка с кадастровым номером: 36:16:5401001:302

Система координат : МСК-36

Зона N 1 _____

Обозначение характерных точек границ	Координаты, м				Метод определения координат	Формулы, примененные для расчета средней квадратической погрешности определения координат характерных точек границ (Mt), с подставленными в такие формулы значениями и итоговые (вычисленные) значения Mt, м	Описание закрепления точки (при наличии)
	содержатся в Едином государственном реестре недвижимости		определены в ходе выполнения работ, обеспечивающих исправление реестровых ошибок				
	X	Y	X	Y			
1	2	3	4	5	6	7	8
<u>1</u>	-1999889	-5199883,7				0.2	-
2	-1999888,8	-5199914,28				0.2	-
3	-1999913,59	-5199914,16				0.2	-
4	-1999913,58	-5199883,96				0.2	-
1	-1999889	-5199883,7				0.2	-
<u>н1</u>			1 312 311,14	512 310,91	картометрический	1.0	-
<u>н2</u>			1 312 307,46	512 280,45	картометрический	1.0	-
<u>н3</u>			1 312 282,85	512 283,50	картометрический	1.0	-
<u>н4</u>			1 312 286,96	512 313,92	картометрический	1.0	-

нб			1 312 302,38	512 312,00	картометрический	1.0	-
нл			1 312 311,14	512 310,91	картометрический	1.0	-

2. Сведения о частях границ земельного участка с кадастровым номером _____:

Обозначение части границ		Горизонтальное проложение (S), м	Описание прохождения части границ
от т.	до т.		
1	2	3	4

3. Сведения о характеристиках земельного участка с кадастровым номером : 36:16:5401001:302

№ п/п	Наименование характеристики	Значение характеристики
1	2	3
1.	Площадь земельного участка согласно сведениям Единого государственного реестра недвижимости (Ркад), м ²	750
2.	Площадь земельного участка согласно результатам определения координат (Р), м ²	754
3.	Погрешность (фактическая) определения площади (ΔP) м ²	19
4.	Оценка расхождения Р и Ркад (Р - Ркад), м ²	
5.	Отклонение значения площади (%)	0,53
6.	Кадастровый или иной государственный учетный номер (инвентарный) здания, сооружения, объекта незавершенного строительства, расположенного на земельном участке	36:16:5401001:1067

7.	Уникальный учетный номер кадастрового квартала, в границах которого расположен земельный участок	36:16:5401001:
8.	Иные сведения	

4. Документы, подтверждающие право на земельный участок и выданные (полученные) до вступления в силу Федерального закона от 21 июля 1997 г. № 122-ФЗ «О государственной регистрации прав на недвижимое имущество и сделок с ним», и (или) иные документы, использованные при определении координат характерных точек границ

N п/п	Реквизиты документа				
	Вид	Дата	Номер	Наименование	Иные сведения
1	2	3	4	5	6

Сведения о местоположении зданий, сооружений, объектов незавершенного строительства

1. Сведения о характерных точках контура объекта недвижимости с кадастровым номером: 36:16:5401001:1067

Система координат: МСК-36

Зона N 1

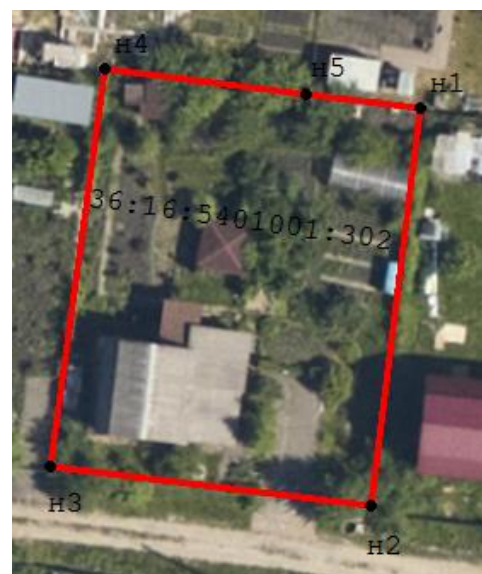
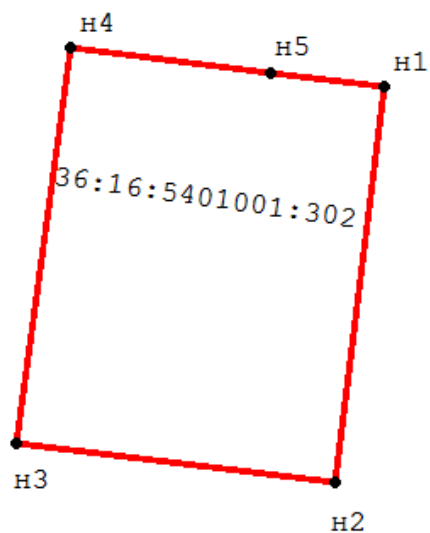
Обозначение характерных точек контура	Содержатся в Едином государственном реестре недвижимости			Определены в ходе выполнения работ, обеспечивающих исправление реестровых ошибок			Метод определения координат	Формулы, примененные для расчета средней квадратической погрешности определения координат характерных точек (M_i), м, с подставленными в такие формулы значениями и итоговые (вычисленные) значения M_t , м
	Координаты, м		Радиус, м	Координаты, м		Радиус, м		
	X	Y	R	X	Y	R		
1	2	3	4	5	6	7	8	9
n1	-	-		1 312 287,06	512 293,24		картометрический	1.0

н2	-	-		1 312 293,31	512 292,46		картометрический	1.0
н3	-	-		1 312 292,47	512 285,70		картометрический	1.0
н4	-	-		1 312 286,17	512 286,53		картометрический	1.0
н1	-	-		1 312 287,06	512 293,24		картометрический	1.0

2. Сведения о характеристиках объекта недвижимости с кадастровым номером: 36:16:5401001:1067

№ п/п	Наименование характеристики	Значение характеристики
1	2	3
1.	Вид объекта недвижимости	здание
2.	Кадастровый номер земельного участка (земельных участков), в границах которого (которых) расположены здание, сооружение, объект незавершенного строительства	<u>36:16:5401001:302</u>
3.	Уникальный учетный номер кадастрового квартала, в границах которого расположены здание, сооружение, объект незавершенного строительства	<u>36:16:5401001</u>
4.	Иные сведения	

Схема границ земельных участков, контуров зданий, сооружений, объектов незавершенного строительства, границ (частей границ) муниципальных образований, населенных пунктов, территориальных зон, лесничеств



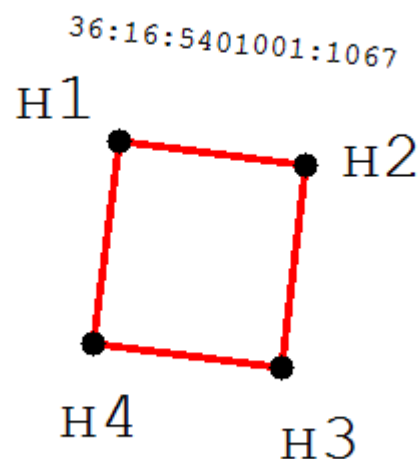
Условные обозначения:

36:16:5401001:302 – кадастровые номера объектов недвижимости;

— — — — местоположение границ земельных участков на основании сведений о координатах характерных точек их границ, содержащихся в Едином государственном реестре недвижимости (далее – ЕГРН) и в описании которых выявлена реестровая ошибка;

— — — — местоположение границ земельных участков, предлагаемое для исправления реестровой ошибки, в том числе определенное в соответствии с частью 7.3 статьи 61 Закона № 218-ФЗ;

Схема границ земельных участков, контуров зданий, сооружений, объектов незавершенного строительства, границ (частей границ) муниципальных образований, населенных пунктов, территориальных зон, лесничеств



Условные обозначения:

36:16:5401001:1067 – кадастровые номера объектов недвижимости;

— — — — местоположение на земельных участках зданий, сооружений, объектов незавершенного строительства, сведения о которых содержатся в ЕГРН;

— — — — местоположение на земельных участках зданий, сооружений, объектов незавершенного строительства, предлагаемое для исправления реестровой ошибки, в том числе определенное в соответствии с частью 7.3 статьи 61 Закона № 218-ФЗ;

Сведения о земельных участках, в описании местоположения границ которых выявлена реестровая ошибка

1. Сведения о характерных точках границ земельного участка с кадастровым номером: 36:16:5401001:303

Система координат : МСК-36

Зона N 1 _____

Обозначение характерных точек границ	Координаты, м				Метод определения координат	Формулы, примененные для расчета средней квадратической погрешности определения координат характерных точек границ (Mt), с подставленными в такие формулы значениями и итоговые (вычисленные) значения Mt, м	Описание закрепления точки (при наличии)
	содержатся в Едином государственном реестре недвижимости		определены в ходе выполнения работ, обеспечивающих исправление реестровых ошибок				
	X	Y	X	Y			
1	2	3	4	5	6	7	8
<u>1</u>	-1999913,59	-5199914,16				0.2	-
2	-1999913,58	-5199883,96				0.2	-
3	-1999938,66	-5199884,18				0.2	-
4	-1999938,49	-5199914,02				0.2	-
1	-1999913,59	-5199914,16				0.2	-
<u>н1</u>			1 312 261,57	512 316,20	картометрический	1.0	-
<u>н2</u>			1 312 277,33	512 314,64	картометрический	1.0	-
<u>н3</u>			1 312 286,96	512 313,92	картометрический	1.0	-
<u>н4</u>			1 312 282,85	512 283,50	картометрический	1.0	-

<u>нб</u>			1 312 258,06	512 285,69	картометрический	1.0	-
<u>нб</u>			1 312 257,98	512 286,58	картометрический	1.0	-
<u>нз</u>			1 312 258,21	512 288,45	картометрический	1.0	-
<u>нл</u>			1 312 261,57	512 316,20	картометрический	1.0	-

2. Сведения о частях границ земельного участка с кадастровым номером _____:

Обозначение части границ		Горизонтальное проложение (S), м	Описание прохождения части границ
от т.	до т.		
1	2	3	4

3. Сведения о характеристиках земельного участка с кадастровым номером : 36:16:5401001:303

№ п/п	Наименование характеристики	Значение характеристики
1	2	3
1.	Площадь земельного участка согласно сведениям Единого государственного реестра недвижимости (Ркад), м ²	750
2.	Площадь земельного участка согласно результатам определения координат (Р), м ²	774
3.	Погрешность (фактическая) определения площади (ΔP) м ²	19
4.	Оценка расхождения Р и Ркад (Р - Ркад), м ²	
5.	Отклонение значения площади (%)	0,53
6.	Кадастровый или иной государственный учетный номер (инвентарный) здания,	36:16:5401001:1064

	сооружения, объекта незавершенного строительства, расположенного на земельном участке	
7.	Уникальный учетный номер кадастрового квартала, в границах которого расположен земельный участок	36:16:5401001:
8.	Иные сведения	

4. Документы, подтверждающие право на земельный участок и выданные (полученные) до вступления в силу Федерального закона от 21 июля 1997 г. № 122-ФЗ «О государственной регистрации прав на недвижимое имущество и сделок с ним», и (или) иные документы, использованные при определении координат характерных точек границ

N п/п	Реквизиты документа				
	Вид	Дата	Номер	Наименование	Иные сведения
1	2	3	4	5	6

Сведения о местоположении зданий, сооружений, объектов незавершенного строительства

1. Сведения о характерных точках контура объекта недвижимости с кадастровым номером: 36:16:5401001:1064

Система координат: МСК-36

Зона N 1

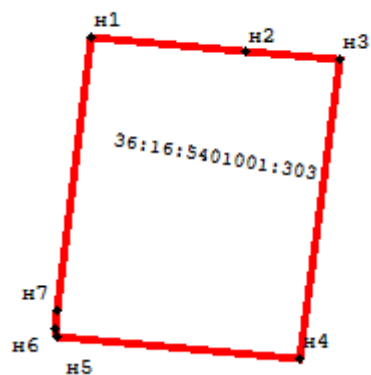
Обозначение характерных точек контура	Содержатся в Едином государственном реестре недвижимости		Определены в ходе выполнения работ, обеспечивающих исправление реестровых ошибок		Метод определения координат	Формулы, примененные для расчета средней квадратической погрешности определения координат характерных точек (M_i), м, с подставленными в такие формулы значениями и итоговые (вычисленные) значения M_t , м
	Координаты, м		Координаты, м			
	X	Y	X	Y		
	R	R	R	R		

1	2	3	4	5	6	7	8	9
н1	-	-		1 312 262,38	512 295,52		картометрический	1.0
н2	-	-		1 312 268,09	512 294,91		картометрический	1.0
н3	-	-		1 312 267,40	512 288,57		картометрический	1.0
н4	-	-		1 312 261,65	512 289,21		картометрический	1.0
н1	-	-		1 312 262,38	512 295,52		картометрический	1.0

2. Сведения о характеристиках объекта недвижимости с кадастровым номером: 36:16:5401001:1064

№ п/п	Наименование характеристики	Значение характеристики
1	2	3
1.	Вид объекта недвижимости	здание
2.	Кадастровый номер земельного участка (земельных участков), в границах которого (которых) расположены здание, сооружение, объект незавершенного строительства	<u>36:16:5401001:303</u>
3.	Уникальный учетный номер кадастрового квартала, в границах которого расположены здание, сооружение, объект незавершенного строительства	<u>36:16:5401001</u>
4.	Иные сведения	

Схема границ земельных участков, контуров зданий, сооружений, объектов незавершенного строительства, границ (частей границ) муниципальных образований, населенных пунктов, территориальных зон, лесничеств



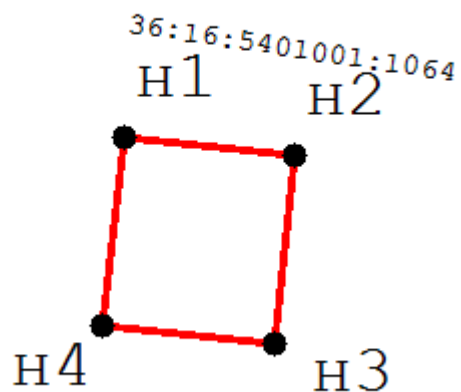
Условные обозначения:

36:16:5401001:303 – кадастровые номера объектов недвижимости;

— — — — местоположение границ земельных участков на основании сведений о координатах характерных точек их границ, содержащихся в Едином государственном реестре недвижимости (далее – ЕГРН) и в описании которых выявлена реестровая ошибка;

— — — — местоположение границ земельных участков, предлагаемое для исправления реестровой ошибки, в том числе определенное в соответствии с частью 7.3 статьи 61 Закона № 218-ФЗ;

Схема границ земельных участков, контуров зданий, сооружений, объектов незавершенного строительства, границ (частей границ) муниципальных образований, населенных пунктов, территориальных зон, лесничеств



Условные обозначения:

36:16:5401001:1064 – кадастровые номера объектов недвижимости;

--- – местоположение на земельных участках зданий, сооружений, объектов незавершенного строительства, сведения о которых содержатся в ЕГРН;

— — местоположение на земельных участках зданий, сооружений, объектов незавершенного строительства, предлагаемое для исправления реестровой ошибки, в том числе определенное в соответствии с частью 7.3 статьи 61 Закона № 218-ФЗ;

Сведения о местоположении зданий, сооружений, объектов незавершенного строительства

1. Сведения о характерных точках контура объекта недвижимости с кадастровым номером: 36:16:5401001:1112

Система координат: МСК-36

Зона N 1

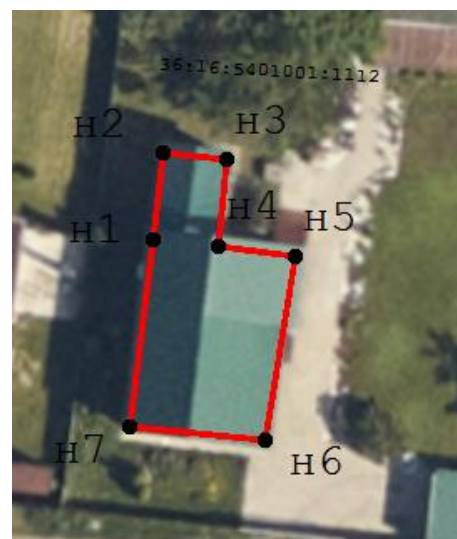
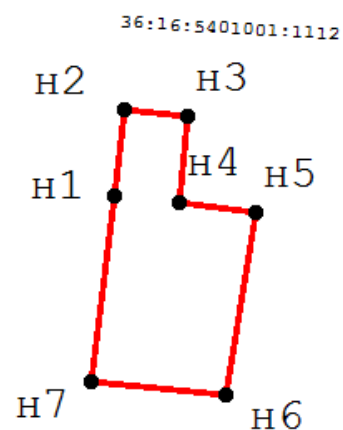
Обозначение характерных точек контура	Содержатся в Едином государственном реестре недвижимости		Определены в ходе выполнения работ, обеспечивающих исправление реестровых ошибок			Метод определения координат	Формулы, примененные для расчета средней квадратической погрешности определения координат характерных точек (M_i), м, с подставленными в такие формулы значениями и итоговые (вычисленные) значения M_t , м	
	Координаты, м		Координаты, м		Радиус, м			
	X	Y	X	Y	R			
1	2	3	4	5	6	7	8	9
н1	-	-		1 312 238,23	512 301,53		картометрический	1.0
н2	-	-		1 312 238,74	512 305,82		картометрический	1.0
н3	-	-		1 312 241,95	512 305,53		картометрический	1.0
н4	-	-		1 312 241,51	512 301,20		картометрический	1.0
н5	-	-		1 312 245,36	512 300,63		картометрический	1.0
н6	-	-		1 312 243,84	512 291,46		картометрический	1.0
н7	-	-		1 312 237,08	512 292,09		картометрический	1.0
н1	-	-		1 312 238,23	512 301,53		картометрический	1.0

2. Сведения о характеристиках объекта недвижимости с кадастровым номером: 36:16:5401001:1112

№ п/п	Наименование характеристики	Значение характеристики
-------	-----------------------------	-------------------------

1	2	3
1.	Вид объекта недвижимости	здание
2.	Кадастровый номер земельного участка (земельных участков), в границах которого (которых) расположены здание, сооружение, объект незавершенного строительства	<u>36:16:5401001:334</u>
3.	Уникальный учетный номер кадастрового квартала, в границах которого расположены здание, сооружение, объект незавершенного строительства	<u>36:16:5401001</u>
4.	Иные сведения	

Схема границ земельных участков, контуров зданий, сооружений, объектов незавершенного строительства, границ (частей границ) муниципальных образований, населенных пунктов, территориальных зон, лесничеств



Условные обозначения:

36:16:5401001:1112 – кадастровые номера объектов недвижимости;

— — — — местоположение на земельных участках зданий, сооружений, объектов незавершенного строительства, сведения о которых содержатся в ЕГРН;

— — — — местоположение на земельных участках зданий, сооружений, объектов незавершенного строительства, предлагаемое для исправления реестровой ошибки, в том числе определенное в соответствии с частью 7.3 статьи 61 Закона № 218-ФЗ;

Сведения об уточняемых земельных участках, сведения о местоположении границ которых
отсутствуют в Едином государственном реестре недвижимости

1. Сведения о характерных точках границ земельного участка с кадастровым номером: 36:16:5401001:18

Система координат : МСК-36

Зона N 1 _____

Обозначение характерных точек границ	Координаты, м				Метод определения координат	Формулы, примененные для расчета средней квадратической погрешности определения координат характерных точек границ (Mt), с подставленными в такие формулы значениями и итоговые (вычисленные) значения Mt, м	Описание закрепления точки (при наличии)
	содержатся в Едином государствен ном реестре недвижимост и	определены в ходе выполнения работ, обеспечивающих исправление реестровых ошибок	X	Y			
1	2	3	4	5	6	7	8
<u>н1</u>			1 312 187,59	512 324,08	картометрический	1.0	-
н2			1 312 183,26	512 293,98	картометрический	1.0	-
н3			1 312 158,17	512 297,64	картометрический	1.0	-
н4			1 312 162,25	512 326,39	картометрический	1.0	-
н5			1 312 179,56	512 324,49	картометрический	1.0	-
<u>н1</u>			1 312 187,59	512 324,08	картометрический	1.0	-

2. Сведения о частях границ земельного участка с кадастровым номером _____ :

Обозначение части границ		Горизонтальное проложение (S), м	Описание прохождения части границ
от т.	до т.		

1	2	3	4

3. Сведения о характеристиках земельного участка с кадастровым номером : 36:16:5401001:18

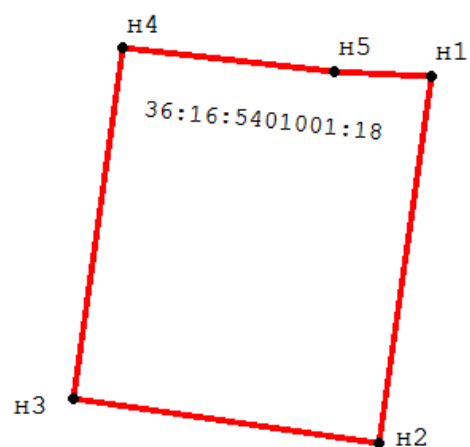
№ п/п	Наименование характеристики	Значение характеристики
1	2	3
1.	Площадь земельного участка согласно сведениям Единого государственного реестра недвижимости (Ркад), м ²	750
2.	Площадь земельного участка согласно результатам определения координат (Р), м ²	750
3.	Погрешность (фактическая) определения площади (ΔP) м ²	19
4.	Оценка расхождения Р и Ркад (Р - Ркад), м ²	
5.	Отклонение значения площади (%)	0
6.	Кадастровый или иной государственный учетный номер (инвентарный) здания, сооружения, объекта незавершенного строительства, расположенного на земельном участке	36:16:5401001:1455
7.	Уникальный учетный номер кадастрового квартала, в границах которого расположен земельный участок	36:16:5401001:
8.	Иные сведения	

4. Документы, подтверждающие право на земельный участок и выданные (полученные) до вступления в силу Федерального закона от 21 июля 1997 г. № 122-ФЗ «О государственной регистрации прав на недвижимое имущество и сделок с ним», и (или) иные документы, использованные при определении координат характерных точек границ

№ п/п	Реквизиты документа				
	Вид	Дата	Номер	Наименование	Иные сведения

1	2	3	4	5	6

Схема границ земельных участков, контуров зданий, сооружений, объектов незавершенного строительства, границ (частей границ) муниципальных образований, населенных пунктов, территориальных зон, лесничеств



Условные обозначения:

36:16:5401001:18 – кадастровые номера объектов недвижимости;

--- – местоположение границ земельных участков на основании сведений о координатах характерных точек их границ, содержащихся в Едином государственном реестре недвижимости (далее – ЕГРН) и в описании которых выявлена реестровая ошибка;

— — — — местоположение границ земельных участков, предлагаемое для исправления реестровой ошибки, в том числе определенное в соответствии с частью 7.3 статьи 61 Закона № 218-ФЗ;

Сведения об уточняемых земельных участках, сведения о местоположении границ которых
отсутствуют в Едином государственном реестре недвижимости

1. Сведения о характерных точках границ земельного участка с кадастровым номером: 36:16:5401001:17

Система координат : МСК-36

Зона N 1 _____

Обозначение характерных точек границ	Координаты, м				Метод определения координат	Формулы, примененные для расчета средней квадратической погрешности определения координат характерных точек границ (Mt), с подставленными в такие формулы значениями и итоговые (вычисленные) значения Mt, м	Описание закрепления точки (при наличии)
	содержатся в Едином государствен ном реестре недвижимост и	определены в ходе выполнения работ, обеспечивающих исправление реестровых ошибок	X	Y			
1	2	3	4	5	6	7	8
н1			1 312 162,25	512 326,39	картометрический	1.0	-
н2			1 312 158,17	512 297,64	картометрический	1.0	-
н3			1 312 132,97	512 300,41	картометрический	1.0	-
н4			1 312 136,62	512 329,77	картометрический	1.0	-
н5			1 312 156,20	512 327,19	картометрический	1.0	-
н1			1 312 162,25	512 326,39	картометрический	1.0	-

2. Сведения о частях границ земельного участка с кадастровым номером _____ :

Обозначение части границ	Горизонтальное проложение (S), м	Описание прохождения части границ
-----------------------------	-------------------------------------	-----------------------------------

от т.	до т.		
1	2	3	4

3. Сведения о характеристиках земельного участка с кадастровым номером : 36:16:5401001:17

№ п/п	Наименование характеристики	Значение характеристики
1	2	3
1.	Площадь земельного участка согласно сведениям Единого государственного реестра недвижимости (Ркад), м ²	750
2.	Площадь земельного участка согласно результатам определения координат (Р), м ²	750
3.	Погрешность (фактическая) определения площади (ΔP) м ²	18
4.	Оценка расхождения Р и Ркад (Р - Ркад), м ²	
5.	Отклонение значения площади (%)	0
6.	Кадастровый или иной государственный учетный номер (инвентарный) здания, сооружения, объекта незавершенного строительства, расположенного на земельном участке	36:16:5401001:1297
7.	Уникальный учетный номер кадастрового квартала, в границах которого расположен земельный участок	36:16:5401001:
8.	Иные сведения	

4. Документы, подтверждающие право на земельный участок и выданные (полученные) до вступления в силу Федерального закона от 21 июля 1997 г. № 122-ФЗ «О государственной регистрации прав на недвижимое имущество и сделок с ним», и (или) иные документы, использованные при определении координат характерных точек границ

№ п/п	Реквизиты документа
-------	---------------------

	Вид	Дата	Номер	Наименование	Иные сведения
1	2	3	4	5	6

Сведения о местоположении зданий, сооружений, объектов незавершенного строительства

1. Сведения о характерных точках контура объекта недвижимости с кадастровым номером: 36:16:5401001:1297

Система координат: МСК-36

Зона N 1

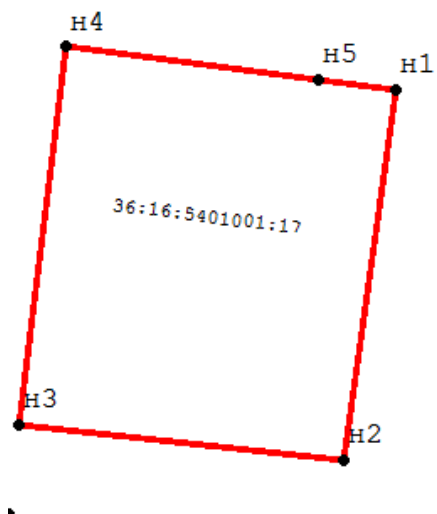
Обозначение характерных точек контура	Содержатся в Едином государственном реестре недвижимости			Определены в ходе выполнения работ, обеспечивающих исправление реестровых ошибок			Метод определения координат	Формулы, примененные для расчета средней квадратической погрешности определения координат характерных точек (M_i), м, с подставленными в такие формулы значениями и итоговые (вычисленные) значения M_t , м
	Координаты, м		Радиус , м	Координаты, м		Радиус, м		
	X	Y		X	Y			
1	2	3	4	5	6	7	8	9
n1	-	-		1 312 157,65	512 304,39		картометрический	1.0
n2	-	-		1 312 151,92	512 304,93		картометрический	1.0
n3	-	-		1 312 152,48	512 310,81		картометрический	1.0
n4	-	-		1 312 158,07	512 310,28		картометрический	1.0
n1	-	-		1 312 157,65	512 304,39		картометрический	1.0

2. Сведения о характеристиках объекта недвижимости с кадастровым номером: 36:16:5401001:1297

N п/п	Наименование характеристики	Значение характеристики
-------	-----------------------------	-------------------------

1	2	3
1.	Вид объекта недвижимости	здание
2.	Кадастровый номер земельного участка (земельных участков), в границах которого (которых) расположены здание, сооружение, объект незавершенного строительства	<u>36:16:5401001:1297</u>
3.	Уникальный учетный номер кадастрового квартала, в границах которого расположены здание, сооружение, объект незавершенного строительства	<u>36:16:5401001</u>
4.	Иные сведения	

Схема границ земельных участков, контуров зданий, сооружений, объектов незавершенного строительства, границ (частей границ) муниципальных образований, населенных пунктов, территориальных зон, лесничеств



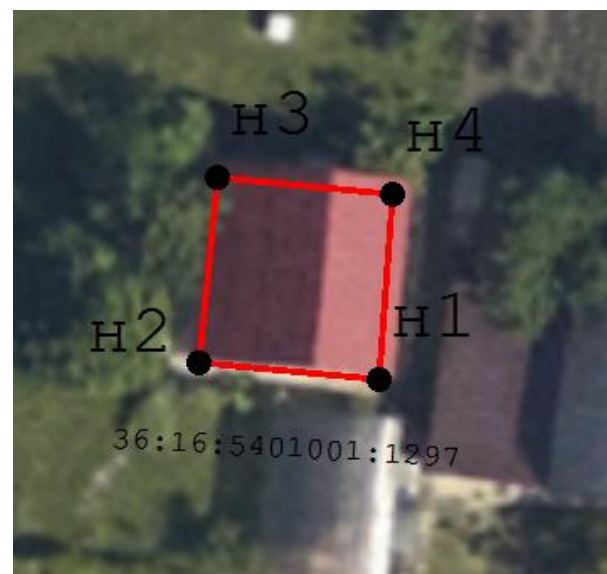
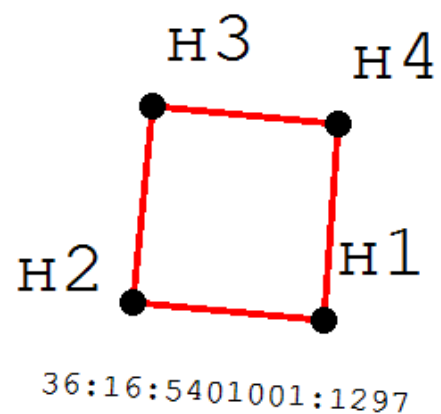
Условные обозначения:

36:16:5401001:17 – кадастровые номера объектов недвижимости;

--- – местоположение границ земельных участков на основании сведений о координатах характерных точек их границ, содержащихся в Едином государственном реестре недвижимости (далее – ЕГРН) и в описании которых выявлена реестровая ошибка;

— — — местоположение границ земельных участков, предлагаемое для исправления реестровой ошибки, в том числе определенное в соответствии с частью 7.3 статьи 61 Закона № 218-ФЗ;

Схема границ земельных участков, контуров зданий, сооружений, объектов незавершенного строительства, границ (частей границ) муниципальных образований, населенных пунктов, территориальных зон, лесничеств



Условные обозначения:

36:16:5401001:1297 – кадастровые номера объектов недвижимости;

— — — — местоположение на земельных участках зданий, сооружений, объектов незавершенного строительства, сведения о которых содержатся в ЕГРН;

— — — — местоположение на земельных участках зданий, сооружений, объектов незавершенного строительства, предлагаемое для исправления реестровой ошибки, в том числе определенное в соответствии с частью 7.3 статьи 61 Закона № 218-ФЗ;

Сведения о земельных участках, в описании местоположения границ которых выявлена реестровая ошибка

1. Сведения о характерных точках границ земельного участка с кадастровым номером: 36:16:5401001:773

Система координат : МСК-36

Зона N 1 _____

Обозначение характерных точек границ	Координаты, м				Метод определения координат	Формулы, примененные для расчета средней квадратической погрешности определения координат характерных точек границ (Mt), с подставленными в такие формулы значениями и итоговые (вычисленные) значения Mt, м	Описание закрепления точки (при наличии)
	содержатся в Едином государственном реестре недвижимости		определены в ходе выполнения работ, обеспечивающих исправление реестровых ошибок				
	X	Y	X	Y			
1	2	3	4	5	6	7	8
<u>1</u>	1 312 074,48	512 335,98	1 312 074,48	512 335,98		0.2	-
<u>н1</u>			1 312 084,34	512 334,92	картометрический	1.0	-
2	1 312 104,31	512 332,79	1 312 104,31	512 332,79		0.2	-
3	1 312 101,13	512 302,96	1 312 101,13	512 302,96		0.2	-
4	1 312 071,30	512 306,15	1 312 071,30	512 306,15		0.2	-
1	1 312 074,48	512 335,98	1 312 074,48	512 335,98		0.2	-

2. Сведения о частях границ земельного участка с кадастровым номером _____ :

Обозначение части границ		Горизонтальное проложение (S), м	Описание прохождения части границ
от т.	до т.		

1	2	3	4

3. Сведения о характеристиках земельного участка с кадастровым номером : 36:16:5401001:773

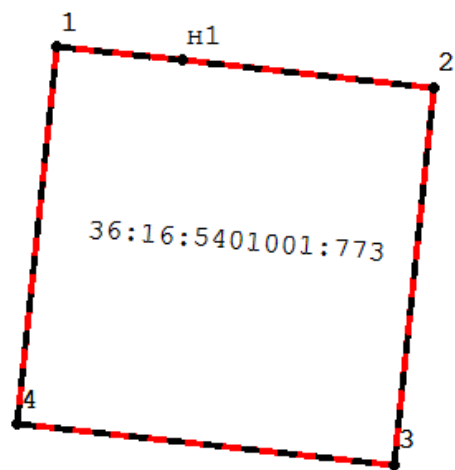
№ п/п	Наименование характеристики	Значение характеристики
1	2	3
1.	Площадь земельного участка согласно сведениям Единого государственного реестра недвижимости (Ркад), м ²	900
2.	Площадь земельного участка согласно результатам определения координат (Р), м ²	900
3.	Погрешность (фактическая) определения площади (ΔP) м ²	21
4.	Оценка расхождения Р и Ркад (Р - Ркад), м ²	
5.	Отклонение значения площади (%)	0
6.	Кадастровый или иной государственный учетный номер (инвентарный) здания, сооружения, объекта незавершенного строительства, расположенного на земельном участке	
7.	Уникальный учетный номер кадастрового квартала, в границах которого расположен земельный участок	36:16:5401001:
8.	Иные сведения	

4. Документы, подтверждающие право на земельный участок и выданные (полученные) до вступления в силу Федерального закона от 21 июля 1997 г. № 122-ФЗ «О государственной регистрации прав на недвижимое имущество и сделок с ним», и (или) иные документы, использованные при определении координат характерных точек границ

№ п/п	Реквизиты документа				
	Вид	Дата	Номер	Наименование	Иные сведения

1	2	3	4	5	6	

Схема границ земельных участков, контуров зданий, сооружений, объектов незавершенного строительства, границ (частей границ) муниципальных образований, населенных пунктов, территориальных зон, лесничеств



Условные обозначения:

36:16:5401001:773 – кадастровые номера объектов недвижимости;

— — — — местоположение границ земельных участков на основании сведений о координатах характерных точек их границ, содержащихся в Едином государственном реестре недвижимости (далее – ЕГРН) и в описании которых выявлена реестровая ошибка;

— — — — местоположение границ земельных участков, предлагаемое для исправления реестровой ошибки, в том числе определенное в соответствии с частью 7.3 статьи 61 Закона № 218-ФЗ;

Сведения о местоположении зданий, сооружений, объектов незавершенного строительства

1. Сведения о характерных точках контура объекта недвижимости с кадастровым номером: 36:16:5401001:941

Система координат: МСК-36

Зона N 1

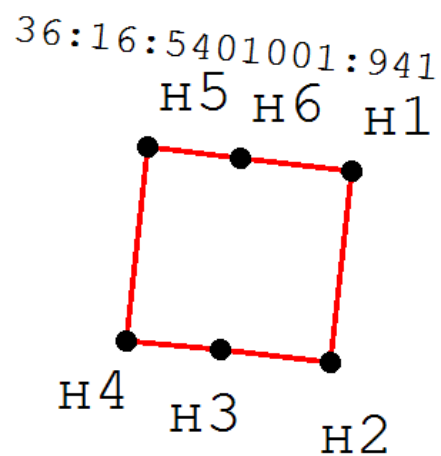
Обозначение характерных точек контура	Содержатся в Едином государственном реестре недвижимости		Определены в ходе выполнения работ, обеспечивающих исправление реестровых ошибок			Метод определения координат	Формулы, примененные для расчета средней квадратической погрешности определения координат характерных точек (M_i), м, с подставленными в такие формулы значениями и итоговые (вычисленные) значения M_t , м	
	Координаты, м		Координаты, м		Радиус, м			
	X	Y	X	Y	R			
1	2	3	4	5	6	7	8	9
н1				1 312 399,75	512 325,27		картометрический	1.0
н2				1 312 398,95	512 318,22		картометрический	1.0
н3				1 312 394,91	512 318,70		картометрический	1.0
н4				1 312 391,44	512 319,03		картометрический	1.0
н5				1 312 392,23	512 326,17		картометрический	1.0
н6				1 312 395,67	512 325,76		картометрический	1.0
н1				1 312 399,75	512 325,27		картометрический	1.0

2. Сведения о характеристиках объекта недвижимости с кадастровым номером: 36:16:5401001:941

N п/п	Наименование характеристики	Значение характеристики
1	2	3

1.	Вид объекта недвижимости	здание
2.	Кадастровый номер земельного участка (земельных участков), в границах которого (которых) расположены здание, сооружение, объект незавершенного строительства	<u>36:16:5401001:567</u>
3.	Уникальный учетный номер кадастрового квартала, в границах которого расположены здание, сооружение, объект незавершенного строительства	<u>36:16:5401001</u>
4.	Иные сведения	

Схема границ земельных участков, контуров зданий, сооружений, объектов незавершенного строительства, границ (частей границ) муниципальных образований, населенных пунктов, территориальных зон, лесничеств



Условные обозначения:

36:16:5401001:941 – кадастровые номера объектов недвижимости;

— — — — местоположение на земельных участках зданий, сооружений, объектов незавершенного строительства, сведения о которых содержатся в ЕГРН;

— — — — местоположение на земельных участках зданий, сооружений, объектов незавершенного строительства, предлагаемое для исправления реестровой ошибки, в том числе определенное в соответствии с частью 7.3 статьи 61 Закона № 218-ФЗ;

Сведения об уточняемых земельных участках, сведения о местоположении границ которых
отсутствуют в Едином государственном реестре недвижимости

1. Сведения о характерных точках границ земельного участка с кадастровым номером: 36:16:5401001:852

Система координат : МСК-36

Зона N 1 _____

Обозначение характерных точек границ	Координаты, м				Метод определения координат	Формулы, примененные для расчета средней квадратической погрешности определения координат характерных точек границ (Mt), с подставленными в такие формулы значениями и итоговые (вычисленные) значения Mt, м	Описание закрепления точки (при наличии)
	содержатся в Едином государствен ном реестре недвижимост и	определены в ходе выполнения работ, обеспечивающих исправление реестровых ошибок	X	Y			
1	2	3	4	5	6	7	8
<u>н1</u>			1 312 355,58	512 336,11	картометрический	1.0	-
н2			1 312 380,35	512 333,00	картометрический	1.0	-
н3			1 312 376,78	512 303,37	картометрический	1.0	-
н4			1 312 352,22	512 306,19	картометрический	1.0	-
<u>н1</u>			1 312 355,58	512 336,11	картометрический	1.0	-

2. Сведения о частях границ земельного участка с кадастровым номером _____ :

Обозначение части границ		Горизонтальное проложение (S), м	Описание прохождения части границ
от т.	до т.		

1	2	3	4

3. Сведения о характеристиках земельного участка с кадастровым номером : 36:16:5401001:852

№ п/п	Наименование характеристики	Значение характеристики
1	2	3
1.	Площадь земельного участка согласно сведениям Единого государственного реестра недвижимости (Ркад), м ²	750
2.	Площадь земельного участка согласно результатам определения координат (Р), м ²	745
3.	Погрешность (фактическая) определения площади (ΔP) м ²	19
4.	Оценка расхождения Р и Ркад (Р - Ркад), м ²	
5.	Отклонение значения площади (%)	0,67
6.	Кадастровый или иной государственный учетный номер (инвентарный) здания, сооружения, объекта незавершенного строительства, расположенного на земельном участке	36:16:5401001:1106
7.	Уникальный учетный номер кадастрового квартала, в границах которого расположен земельный участок	36:16:5401001:
8.	Иные сведения	

4. Документы, подтверждающие право на земельный участок и выданные (полученные) до вступления в силу Федерального закона от 21 июля 1997 г. № 122-ФЗ «О государственной регистрации прав на недвижимое имущество и сделок с ним», и (или) иные документы, использованные при определении координат характерных точек границ

№ п/п	Реквизиты документа				
	Вид	Дата	Номер	Наименование	Иные сведения

1	2	3	4	5	6

Сведения о местоположении зданий, сооружений, объектов незавершенного строительства

1. Сведения о характерных точках контура объекта недвижимости с кадастровым номером: 36:16:5401001:1106

Система координат: МСК-36

Зона N 1

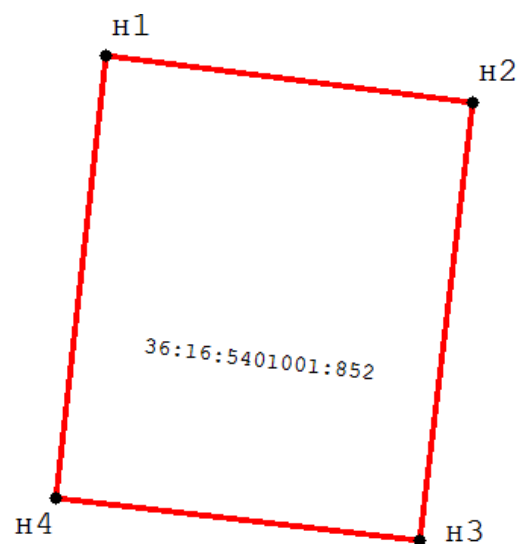
Обозначение характерных точек контура	Содержатся в Едином государственном реестре недвижимости			Определены в ходе выполнения работ, обеспечивающих исправление реестровых ошибок			Метод определения координат	Формулы, примененные для расчета средней квадратической погрешности определения координат характерных точек (M_i), м, с подставленными в такие формулы значениями и итоговые (вычисленные) значения M_t , м
	Координаты, м		Радиус , м	Координаты, м		Радиус, м		
	X	Y	R	X	Y	R		
1	2	3	4	5	6	7	8	9
n1				1 312 360,85	512 329,13		картометрический	1.0
n2				1 312 369,05	512 328,37		картометрический	1.0
n3				1 312 368,52	512 322,63		картометрический	1.0
n4				1 312 360,21	512 323,40		картометрический	1.0
n1				1 312 360,85	512 329,13		картометрический	1.0

2. Сведения о характеристиках объекта недвижимости с кадастровым номером: 36:16:5401001:1106

N п/п	Наименование характеристики	Значение характеристики
1	2	3

1.	Вид объекта недвижимости	здание
2.	Кадастровый номер земельного участка (земельных участков), в границах которого (которых) расположены здание, сооружение, объект незавершенного строительства	<u>36:16:5401001:852</u>
3.	Уникальный учетный номер кадастрового квартала, в границах которого расположены здание, сооружение, объект незавершенного строительства	<u>36:16:5401001</u>
4.	Иные сведения	

Схема границ земельных участков, контуров зданий, сооружений, объектов незавершенного строительства, границ (частей границ) муниципальных образований, населенных пунктов, территориальных зон, лесничеств



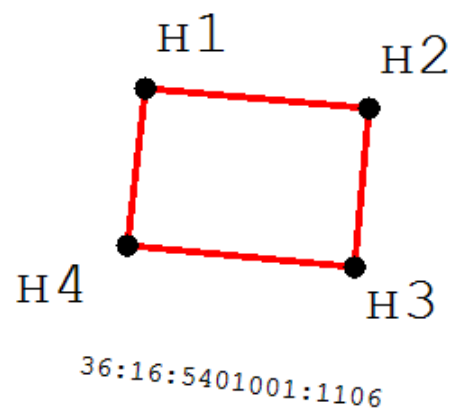
Условные обозначения:

36:16:5401001:852 – кадастровые номера объектов недвижимости;

— — — — местоположение границ земельных участков на основании сведений о координатах характерных точек их границ, содержащихся в Едином государственном реестре недвижимости (далее – ЕГРН) и в описании которых выявлена реестровая ошибка;

— — — — местоположение границ земельных участков, предлагаемое для исправления реестровой ошибки, в том числе определенное в соответствии с частью 7.3 статьи 61 Закона № 218-ФЗ;

Схема границ земельных участков, контуров зданий, сооружений, объектов незавершенного строительства, границ (частей границ) муниципальных образований, населенных пунктов, территориальных зон, лесничеств



Условные обозначения:

36:16:5401001:1106 – кадастровые номера объектов недвижимости;

--- – местоположение на земельных участках зданий, сооружений, объектов незавершенного строительства, сведения о которых содержатся в ЕГРН;

— — местоположение на земельных участках зданий, сооружений, объектов незавершенного строительства, предлагаемое для исправления реестровой ошибки, в том числе определенное в соответствии с частью 7.3 статьи 61 Закона № 218-ФЗ;

Сведения о местоположении зданий, сооружений, объектов незавершенного строительства

1. Сведения о характерных точках контура объекта недвижимости с кадастровым номером: 36:16:5401001:1253

Система координат: МСК-36

Зона N 1

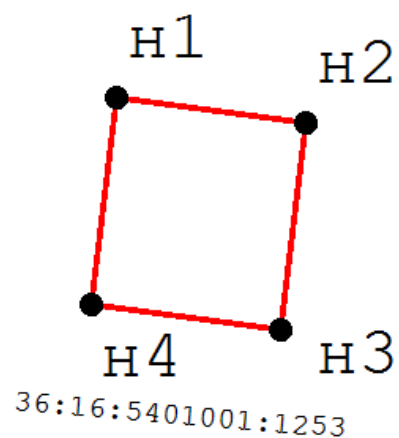
Обозначение характерных точек контура	Содержатся в Едином государственном реестре недвижимости		Определены в ходе выполнения работ, обеспечивающих исправление реестровых ошибок			Метод определения координат	Формулы, примененные для расчета средней квадратической погрешности определения координат характерных точек (M_i), м, с подставленными в такие формулы значениями и итоговые (вычисленные) значения M_t , м	
	Координаты, м		Координаты, м		Радиус, м			
	X	Y	X	Y	R			
1	2	3	4	5	6	7	8	9
n1				1 312 310,47	512 336,31		картометрический	1.0
n2				1 312 316,75	512 335,47		картометрический	1.0
n3				1 312 315,92	512 328,62		картометрический	1.0
n4				1 312 309,61	512 329,44		картометрический	1.0
n1				1 312 310,47	512 336,31		картометрический	1.0

2. Сведения о характеристиках объекта недвижимости с кадастровым номером: 36:16:5401001:1253

N п/п	Наименование характеристики	Значение характеристики
1	2	3
1.	Вид объекта недвижимости	здание
2.	Кадастровый номер земельного участка (земельных участков), в границах которого (которых) расположены здание, сооружение, объект незавершенного строительства	<u>36:16:5401001:390</u>

3.	Уникальный учетный номер кадастрового квартала, в границах которого расположены здание, сооружение, объект незавершенного строительства	<u>36:16:5401001</u>
4.	Иные сведения	

Схема границ земельных участков, контуров зданий, сооружений, объектов незавершенного строительства, границ (частей границ) муниципальных образований, населенных пунктов, территориальных зон, лесничеств



Условные обозначения:

36:16:5401001:1253 – кадастровые номера объектов недвижимости;

— — — — местоположение на земельных участках зданий, сооружений, объектов незавершенного строительства, сведения о которых содержатся в ЕГРН;

— — — — местоположение на земельных участках зданий, сооружений, объектов незавершенного строительства, предлагаемое для исправления реестровой ошибки, в том числе определенное в соответствии с частью 7.3 статьи 61 Закона № 218-ФЗ;

Сведения о земельных участках, в описании местоположения границ которых выявлена реестровая ошибка

1. Сведения о характерных точках границ земельного участка с кадастровым номером: 36:16:5401001:40

Система координат : МСК-36

Зона N 1 _____

Обозначение характерных точек границ	Координаты, м				Метод определения координат	Формулы, примененные для расчета средней квадратической погрешности определения координат характерных точек границ (Mt), с подставленными в такие формулы значениями и итоговые (вычисленные) значения Mt, м	Описание закрепления точки (при наличии)
	содержатся в Едином государственном реестре недвижимости		определены в ходе выполнения работ, обеспечивающих исправление реестровых ошибок				
	X	Y	X	Y			
1	2	3	4	5	6	7	8
1	-1999915,04	-5199920,22				0.2	-
2	-1999915,4	-5199889,39				0.2	-
3	-1999891	-5199889,24				0.2	-
4	-1999891,05	-5199919,77				0.2	-
5	-1999906,91	-5199920,02					
1	-1999915,04	-5199920,22				0.2	-
<u>н1</u>			1 312 253,56	512 317,01	картометрический	1.0	-
<u>н2</u>			1 312 256,91	512 348,06	картометрический	1.0	-
<u>н3</u>			1 312 281,24	512 344,81	картометрический	1.0	-
<u>н4</u>			1 312 277,33	512 314,64	картометрический	1.0	-

нб			1 312 261,57	512 316,20	картометрический	1.0	-
нл			1 312 253,56	512 317,01	картометрический	1.0	-

2. Сведения о частях границ земельного участка с кадастровым номером _____:

Обозначение части границ		Горизонтальное проложение (S), м	Описание прохождения части границ
от т.	до т.		
1	2	3	4

3. Сведения о характеристиках земельного участка с кадастровым номером : 36:16:5401001:40

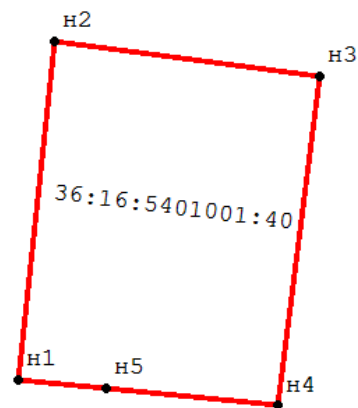
№ п/п	Наименование характеристики	Значение характеристики
1	2	3
1.	Площадь земельного участка согласно сведениям Единого государственного реестра недвижимости (Ркад), м ²	750
2.	Площадь земельного участка согласно результатам определения координат (Р), м ²	747
3.	Погрешность (фактическая) определения площади (ΔP) м ²	19
4.	Оценка расхождения Р и Ркад (Р - Ркад), м ²	
5.	Отклонение значения площади (%)	0,4
6.	Кадастровый или иной государственный учетный номер (инвентарный) здания, сооружения, объекта незавершенного строительства, расположенного на земельном участке	36:16:5401001:1048

7.	Уникальный учетный номер кадастрового квартала, в границах которого расположен земельный участок	36:16:5401001:
8.	Иные сведения	

4. Документы, подтверждающие право на земельный участок и выданные (полученные) до вступления в силу Федерального закона от 21 июля 1997 г. № 122-ФЗ «О государственной регистрации прав на недвижимое имущество и сделок с ним», и (или) иные документы, использованные при определении координат характерных точек границ

N п/п	Реквизиты документа				
	Вид	Дата	Номер	Наименование	Иные сведения
1	2	3	4	5	6

Схема границ земельных участков, контуров зданий, сооружений, объектов незавершенного строительства, границ (частей границ) муниципальных образований, населенных пунктов, территориальных зон, лесничеств



Условные обозначения:

36:16:5401001:40 – кадастровые номера объектов недвижимости;

— — — — местоположение границ земельных участков на основании сведений о координатах характерных точек их границ, содержащихся в Едином государственном реестре недвижимости (далее – ЕГРН) и в описании которых выявлена реестровая ошибка;

— — — — местоположение границ земельных участков, предлагаемое для исправления реестровой ошибки, в том числе определенное в соответствии с частью 7.3 статьи 61 Закона № 218-ФЗ;

Сведения об уточняемых земельных участках, сведения о местоположении границ которых
отсутствуют в Едином государственном реестре недвижимости

1. Сведения о характерных точках границ земельного участка с кадастровым номером: 36:16:5401001:1027

Система координат : МСК-36

Зона N 1 _____

Обозначение характерных точек границ	Координаты, м				Метод определения координат	Формулы, примененные для расчета средней квадратической погрешности определения координат характерных точек границ (Mt), с подставленными в такие формулы значениями и итоговые (вычисленные) значения Mt, м	Описание закрепления точки (при наличии)
	содержатся в Едином государствен ном реестре недвижимост и	определены в ходе выполнения работ, обеспечивающих исправление реестровых ошибок	X	Y			
1	2	3	4	5	6	7	8
н1			1 312 232,14	512 350,83	картометрический	1.0	-
н2			1 312 228,82	512 319,63	картометрический	1.0	-
н3			1 312 212,01	512 321,30	картометрический	1.0	-
н4			1 312 187,59	512 324,08	картометрический	1.0	-
н5			1 312 179,56	512 324,49	картометрический	1.0	-
н6			1 312 182,70	512 356,57	картометрический	1.0	-
н1			1 312 232,14	512 350,83	картометрический	1.0	-

2. Сведения о частях границ земельного участка с кадастровым номером _____:

Обозначение части	Горизонтальное	Описание прохождения части границ
-------------------	----------------	-----------------------------------

границ		проложение (S), м	
от т.	до т.		
1	2	3	4

3. Сведения о характеристиках земельного участка с кадастровым номером : 36:16:5401001:1027

№ п/п	Наименование характеристики	Значение характеристики
1	2	3
1.	Площадь земельного участка согласно сведениям Единого государственного реестра недвижимости (Ркад), м ²	1500
2.	Площадь земельного участка согласно результатам определения координат (Р), м ²	1572
3.	Погрешность (фактическая) определения площади (ΔP) м ²	28
4.	Оценка расхождения Р и Ркад (Р - Ркад), м ²	
5.	Отклонение значения площади (%)	4,8
6.	Кадастровый или иной государственный учетный номер (инвентарный) здания, сооружения, объекта незавершенного строительства, расположенного на земельном участке	36:16:5401001:243
7.	Уникальный учетный номер кадастрового квартала, в границах которого расположен земельный участок	36:16:5401001:
8.	Иные сведения	

4. Документы, подтверждающие право на земельный участок и выданные (полученные) до вступления в силу Федерального закона от 21 июля 1997 г. № 122-ФЗ «О государственной регистрации прав на недвижимое имущество и сделок с ним», и (или) иные документы, использованные при определении координат характерных точек границ

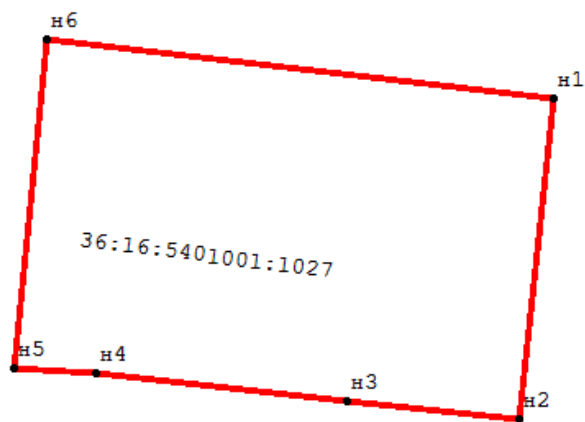
№ п/п	Реквизиты документа							
	Вид	Дата	Номер	Наименование	Иные сведения			
1	2	3	4	5	6			
Сведения о местоположении зданий, сооружений, объектов незавершенного строительства								
1. Сведения о характерных точках контура объекта недвижимости с кадастровым номером: <u>36:16:5401001:243</u>								
Система координат: <u>МСК-36</u>					Зона № <u>1</u>			
Обозначение характерных точек контура	Содержатся в Едином государственном реестре недвижимости			Определены в ходе выполнения работ, обеспечивающих исправление реестровых ошибок			Метод определения координат	Формулы, примененные для расчета средней квадратической погрешности определения координат характерных точек (M_i), м, с подставленными в такие формулы значениями и итоговые (вычисленные) значения M_t , м
	Координаты, м		Радиус, м	Координаты, м		Радиус, м		
	X	Y	R	X	Y	R		
1	2	3	4	5	6	7	8	9
н1				1 312 226,27	512 346,11		картометрический	1.0
н2				1 312 225,32	512 338,11		картометрический	1.0
н3				1 312 223,13	512 338,37		картометрический	1.0
н4				1 312 222,67	512 334,42		картометрический	1.0
н5				1 312 216,95	512 335,10		картометрический	1.0

н6				1 312 217,41	512 338,96		картометрический	1.0
н7				1 312 214,34	512 339,32		картометрический	1.0
н8				1 312 215,28	512 347,25		картометрический	1.0
н1				1 312 226,27	512 346,11		картометрический	1.0

2. Сведения о характеристиках объекта недвижимости с кадастровым номером: 36:16:5401001:243

№ п/п	Наименование характеристики	Значение характеристики
1	2	3
1.	Вид объекта недвижимости	здание
2.	Кадастровый номер земельного участка (земельных участков), в границах которого (которых) расположены здание, сооружение, объект незавершенного строительства	<u>36:16:5401001:1027</u>
3.	Уникальный учетный номер кадастрового квартала, в границах которого расположены здание, сооружение, объект незавершенного строительства	<u>36:16:5401001</u>
4.	Иные сведения	

Схема границ земельных участков, контуров зданий, сооружений, объектов незавершенного строительства, границ (частей границ) муниципальных образований, населенных пунктов, территориальных зон, лесничеств



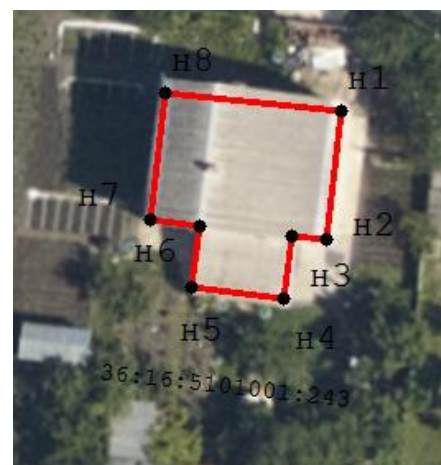
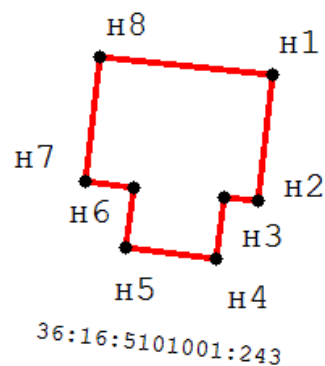
Условные обозначения:

36:16:5401001:1027 – кадастровые номера объектов недвижимости;

— — — — местоположение границ земельных участков на основании сведений о координатах характерных точек их границ, содержащихся в Едином государственном реестре недвижимости (далее – ЕГРН) и в описании которых выявлена реестровая ошибка;

— — — — местоположение границ земельных участков, предлагаемое для исправления реестровой ошибки, в том числе определенное в соответствии с частью 7.3 статьи 61 Закона № 218-ФЗ;

Схема границ земельных участков, контуров зданий, сооружений, объектов незавершенного строительства, границ (частей границ) муниципальных образований, населенных пунктов, территориальных зон, лесничеств



Условные обозначения:

36:16:5401001:243 – кадастровые номера объектов недвижимости;

--- – местоположение на земельных участках зданий, сооружений, объектов незавершенного строительства, сведения о которых содержатся в ЕГРН;

— — местоположение на земельных участках зданий, сооружений, объектов незавершенного строительства, предлагаемое для исправления реестровой ошибки, в том числе определенное в соответствии с частью 7.3 статьи 61 Закона № 218-ФЗ;

Сведения об уточняемых земельных участках, сведения о местоположении границ которых
отсутствуют в Едином государственном реестре недвижимости

1. Сведения о характерных точках границ земельного участка с кадастровым номером: 36:16:5401001:927

Система координат : МСК-36

Зона N 1 _____

Обозначение характерных точек границ	Координаты, м				Метод определения координат	Формулы, примененные для расчета средней квадратической погрешности определения координат характерных точек границ (Mt), с подставленными в такие формулы значениями и итоговые (вычисленные) значения Mt, м	Описание закрепления точки (при наличии)
	содержатся в Едином государствен ном реестре недвижимост и	определены в ходе выполнения работ, обеспечивающих исправление реестровых ошибок	X	Y			
1	2	3	4	5	6	7	8
н1			1 312 182,70	512 356,57	картометрический	1.0	-
н2			1 312 179,56	512 324,49	картометрический	1.0	-
н3			1 312 162,25	512 326,39	картометрический	1.0	-
н4			1 312 156,20	512 327,19	картометрический	1.0	-
н5			1 312 159,87	512 359,21	картометрический	1.0	-
н1			1 312 182,70	512 356,57	картометрический	1.0	-

2. Сведения о частях границ земельного участка с кадастровым номером _____ :

Обозначение части границ		Горизонтальное проложение (S), м	Описание прохождения части границ
от т.	до т.		

1	2	3	4

3. Сведения о характеристиках земельного участка с кадастровым номером : 36:16:5401001:927

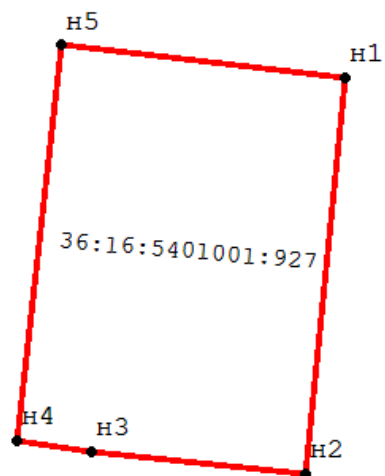
№ п/п	Наименование характеристики	Значение характеристики
1	2	3
1.	Площадь земельного участка согласно сведениям Единого государственного реестра недвижимости (Ркад), м ²	750
2.	Площадь земельного участка согласно результатам определения координат (Р), м ²	750
3.	Погрешность (фактическая) определения площади (ΔP) м ²	19
4.	Оценка расхождения Р и Ркад (Р - Ркад), м ²	
5.	Отклонение значения площади (%)	0
6.	Кадастровый или иной государственный учетный номер (инвентарный) здания, сооружения, объекта незавершенного строительства, расположенного на земельном участке	
7.	Уникальный учетный номер кадастрового квартала, в границах которого расположен земельный участок	36:16:5401001:
8.	Иные сведения	

4. Документы, подтверждающие право на земельный участок и выданные (полученные) до вступления в силу Федерального закона от 21 июля 1997 г. № 122-ФЗ «О государственной регистрации прав на недвижимое имущество и сделок с ним», и (или) иные документы, использованные при определении координат характерных точек границ

№ п/п	Реквизиты документа				
	Вид	Дата	Номер	Наименование	Иные сведения

1	2	3	4	5	6

Схема границ земельных участков, контуров зданий, сооружений, объектов незавершенного строительства, границ (частей границ) муниципальных образований, населенных пунктов, территориальных зон, лесничеств



Условные обозначения:

36:16:5401001:927 – кадастровые номера объектов недвижимости;

— — — — местоположение границ земельных участков на основании сведений о координатах характерных точек их границ, содержащихся в Едином государственном реестре недвижимости (далее – ЕГРН) и в описании которых выявлена реестровая ошибка;

— — — — местоположение границ земельных участков, предлагаемое для исправления реестровой ошибки, в том числе определенное в соответствии с частью 7.3 статьи 61 Закона № 218-ФЗ;

Сведения о земельных участках, в описании местоположения границ которых выявлена реестровая ошибка

1. Сведения о характерных точках границ земельного участка с кадастровым номером: 36:16:5401001:60

Система координат : МСК-36

Зона N 1 _____

Обозначение характерных точек границ	Координаты, м				Метод определения координат	Формулы, примененные для расчета средней квадратической погрешности определения координат характерных точек границ (Mt), с подставленными в такие формулы значениями и итоговые (вычисленные) значения Mt, м	Описание закрепления точки (при наличии)
	содержатся в Едином государственном реестре недвижимости		определены в ходе выполнения работ, обеспечивающих исправление реестровых ошибок				
	X	Y	X	Y			
1	2	3	4	5	6	7	8
1	1 311 919,08	512 386,33	1 311 919,08	512 386,33		0.2	-
2	1 311 948,79	512 381,34	1 311 948,79	512 381,34		0.2	-
3	1 311 943,44	512 351,73	1 311 943,44	512 351,73		0.2	-
			1 311 917,79	512 355,97	картометрический	1.0	-
4	1 311 913,78	512 356,63	1 311 913,78	512 356,63		0.2	-
1	1 311 919,08	512 386,33	1 311 919,08	512 386,33		0.2	-

2. Сведения о частях границ земельного участка с кадастровым номером _____ :

Обозначение части границ		Горизонтальное проложение (S), м	Описание прохождения части границ
от т.	до т.		

1	2	3	4

3. Сведения о характеристиках земельного участка с кадастровым номером : 36:16:5401001:60

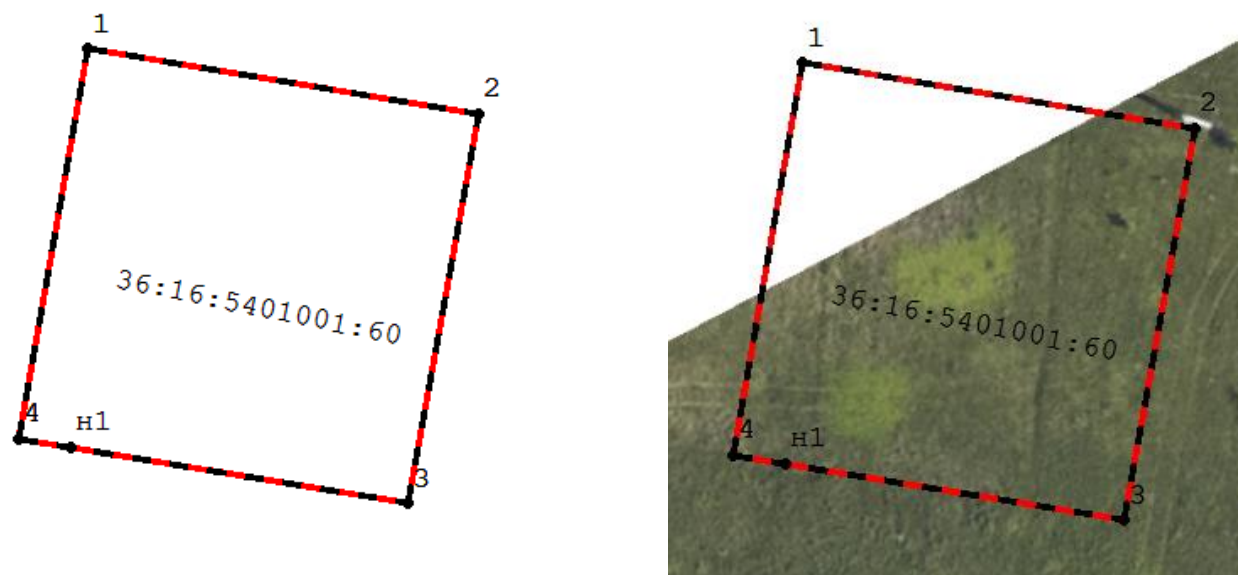
№ п/п	Наименование характеристики	Значение характеристики
1	2	3
1.	Площадь земельного участка согласно сведениям Единого государственного реестра недвижимости (Ркад), м ²	907
2.	Площадь земельного участка согласно результатам определения координат (Р), м ²	907
3.	Погрешность (фактическая) определения площади (ΔP) м ²	21
4.	Оценка расхождения Р и Ркад (Р - Ркад), м ²	
5.	Отклонение значения площади (%)	0
6.	Кадастровый или иной государственный учетный номер (инвентарный) здания, сооружения, объекта незавершенного строительства, расположенного на земельном участке	
7.	Уникальный учетный номер кадастрового квартала, в границах которого расположен земельный участок	36:16:5401001:
8.	Иные сведения	

4. Документы, подтверждающие право на земельный участок и выданные (полученные) до вступления в силу Федерального закона от 21 июля 1997 г. № 122-ФЗ «О государственной регистрации прав на недвижимое имущество и сделок с ним», и (или) иные документы, использованные при определении координат характерных точек границ

№ п/п	Реквизиты документа				
	Вид	Дата	Номер	Наименование	Иные сведения

1	2	3	4	5	6	

Схема границ земельных участков, контуров зданий, сооружений, объектов незавершенного строительства, границ (частей границ) муниципальных образований, населенных пунктов, территориальных зон, лесничеств



Условные обозначения:

36:16:5401001:60 – кадастровые номера объектов недвижимости;

— — — — местоположение границ земельных участков на основании сведений о координатах характерных точек их границ, содержащихся в Едином государственном реестре недвижимости (далее – ЕГРН) и в описании которых выявлена реестровая ошибка;

— — — — местоположение границ земельных участков, предлагаемое для исправления реестровой ошибки, в том числе определенное в соответствии с частью 7.3 статьи 61 Закона № 218-ФЗ;

Сведения об уточняемых земельных участках, сведения о местоположении границ которых
отсутствуют в Едином государственном реестре недвижимости

1. Сведения о характерных точках границ земельного участка с кадастровым номером: 36:16:5401001:513

Система координат : МСК-36

Зона N 1 _____

Обозначение характерных точек границ	Координаты, м				Метод определения координат	Формулы, примененные для расчета средней квадратической погрешности определения координат характерных точек границ (Mt), с подставленными в такие формулы значениями и итоговые (вычисленные) значения Mt, м	Описание закрепления точки (при наличии)
	содержатся в Едином государствен ном реестре недвижимост и	определены в ходе выполнения работ, обеспечивающих исправление реестровых ошибок	X	Y			
1	2	3	4	5	6	7	8
<u>н1</u>			1 312 384,25	512 369,18	картометрический	1.0	-
н2			1 312 380,90	512 339,37	картометрический	1.0	-
н3			1 312 356,25	512 342,41	картометрический	1.0	-
н4			1 312 359,71	512 372,08	картометрический	1.0	-
<u>н1</u>			1 312 384,25	512 369,18	картометрический	1.0	-

2. Сведения о частях границ земельного участка с кадастровым номером _____ :

Обозначение части границ		Горизонтальное проложение (S), м	Описание прохождения части границ
от т.	до т.		

1	2	3	4

3. Сведения о характеристиках земельного участка с кадастровым номером : 36:16:5401001:513

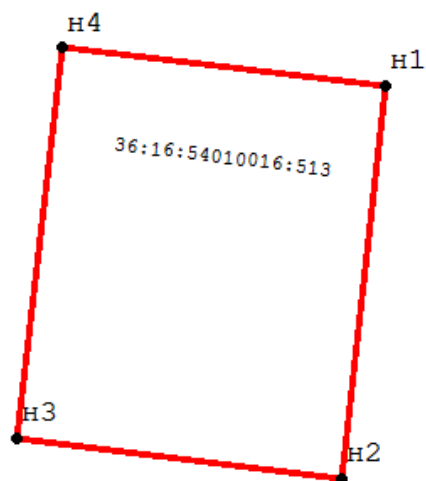
№ п/п	Наименование характеристики	Значение характеристики
1	2	3
1.	Площадь земельного участка согласно сведениям Единого государственного реестра недвижимости (Ркад), м ²	750
2.	Площадь земельного участка согласно результатам определения координат (Р), м ²	742
3.	Погрешность (фактическая) определения площади (ΔP) м ²	19
4.	Оценка расхождения Р и Ркад (Р - Ркад), м ²	
5.	Отклонение значения площади (%)	1,07
6.	Кадастровый или иной государственный учетный номер (инвентарный) здания, сооружения, объекта незавершенного строительства, расположенного на земельном участке	36:16:5401001:1327
7.	Уникальный учетный номер кадастрового квартала, в границах которого расположен земельный участок	36:16:5401001:
8.	Иные сведения	

4. Документы, подтверждающие право на земельный участок и выданные (полученные) до вступления в силу Федерального закона от 21 июля 1997 г. № 122-ФЗ «О государственной регистрации прав на недвижимое имущество и сделок с ним», и (или) иные документы, использованные при определении координат характерных точек границ

№ п/п	Реквизиты документа				
	Вид	Дата	Номер	Наименование	Иные сведения

1	2	3	4	5	6

Схема границ земельных участков, контуров зданий, сооружений, объектов незавершенного строительства, границ (частей границ) муниципальных образований, населенных пунктов, территориальных зон, лесничеств



Условные обозначения:

36:16:5401001:513 – кадастровые номера объектов недвижимости;

— — — — местоположение границ земельных участков на основании сведений о координатах характерных точек их границ, содержащихся в Едином государственном реестре недвижимости (далее – ЕГРН) и в описании которых выявлена реестровая ошибка;

— — — — местоположение границ земельных участков, предлагаемое для исправления реестровой ошибки, в том числе определенное в соответствии с частью 7.3 статьи 61 Закона № 218-ФЗ;

Сведения о земельных участках, в описании местоположения границ которых выявлена реестровая ошибка

1. Сведения о характерных точках границ земельного участка с кадастровым номером: 36:16:5401001:820

Система координат : МСК-36

Зона N 1 _____

Обозначение характерных точек границ	Координаты, м				Метод определения координат	Формулы, примененные для расчета средней квадратической погрешности определения координат характерных точек границ (Mt), с подставленными в такие формулы значениями и итоговые (вычисленные) значения Mt, м	Описание закрепления точки (при наличии)
	содержатся в Едином государственном реестре недвижимости		определены в ходе выполнения работ, обеспечивающих исправление реестровых ошибок				
	X	Y	X	Y			
1	2	3	4	5	6	7	8
<u>1</u>	1 312 016,78	512 410,40	1 312 016,78	512 410,40		0.2	-
<u>н1</u>			1 312 039,25	512 408,96	картометрический	1.0	-
2	1 312 056,05	512 407,89	1 312 056,05	512 407,89		0.2	-
3	1 312 048,65	512 378,82	1 312 048,65	512 378,82		0.2	-
4	1 312 048,44	512 376,68	1 312 048,44	512 376,68		0.2	-
5	1 312 013,15	512 380,62	1 312 013,15	512 380,62		0.2	-
1	1 312 016,78	512 410,40	1 312 016,78	512 410,40		0.2	-

2. Сведения о частях границ земельного участка с кадастровым номером _____ :

Обозначение части границ	Горизонтальное проложение (S), м	Описание прохождения части границ
--------------------------	----------------------------------	-----------------------------------

от т.	до т.		
1	2	3	4

3. Сведения о характеристиках земельного участка с кадастровым номером : 36:16:5401001:820

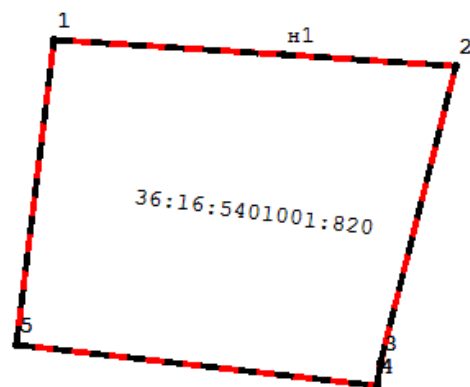
№ п/п	Наименование характеристики	Значение характеристики
1	2	3
1.	Площадь земельного участка согласно сведениям Единого государственного реестра недвижимости (Ркад), м ²	1150
2.	Площадь земельного участка согласно результатам определения координат (Р), м ²	1150
3.	Погрешность (фактическая) определения площади (ΔP) м ²	24
4.	Оценка расхождения Р и Ркад (Р - Ркад), м ²	
5.	Отклонение значения площади (%)	0
6.	Кадастровый или иной государственный учетный номер (инвентарный) здания, сооружения, объекта незавершенного строительства, расположенного на земельном участке	
7.	Уникальный учетный номер кадастрового квартала, в границах которого расположен земельный участок	36:16:5401001:
8.	Иные сведения	

4. Документы, подтверждающие право на земельный участок и выданные (полученные) до вступления в силу Федерального закона от 21 июля 1997 г. № 122-ФЗ «О государственной регистрации прав на недвижимое имущество и сделок с ним», и (или) иные документы, использованные при определении координат характерных точек границ

№ п/п	Реквизиты документа
-------	---------------------

	Вид	Дата	Номер	Наименование	Иные сведения
1	2	3	4	5	6

Схема границ земельных участков, контуров зданий, сооружений, объектов незавершенного строительства, границ (частей границ) муниципальных образований, населенных пунктов, территориальных зон, лесничеств



Условные обозначения:

36:16:5401001:820 – кадастровые номера объектов недвижимости;

--- – местоположение границ земельных участков на основании сведений о координатах характерных точек их границ, содержащихся в Едином государственном реестре недвижимости (далее – ЕГРН) и в описании которых выявлена реестровая ошибка;

— — — – местоположение границ земельных участков, предлагаемое для исправления реестровой ошибки, в том числе определенное в соответствии с частью 7.3 статьи 61 Закона № 218-ФЗ;

Сведения об уточняемых земельных участках, сведения о местоположении границ которых
отсутствуют в Едином государственном реестре недвижимости

1. Сведения о характерных точках границ земельного участка с кадастровым номером: 36:16:5401001:1105

Система координат : МСК-36

Зона N 1 _____

Обозначение характерных точек границ	Координаты, м				Метод определения координат	Формулы, примененные для расчета средней квадратической погрешности определения координат характерных точек границ (Mt), с подставленными в такие формулы значениями и итоговые (вычисленные) значения Mt, м	Описание закрепления точки (при наличии)
	содержатся в Едином государствен ном реестре недвижимост и	определены в ходе выполнения работ, обеспечивающих исправление реестровых ошибок	X	Y			
1	2	3	4	5	6	7	8
<u>н1</u>			1 312 288,55	512 410,01	картометрический	1.0	-
н2			1 312 285,16	512 380,28	картометрический	1.0	-
н3			1 312 274,94	512 381,44	картометрический	1.0	-
н4			1 312 260,31	512 383,05	картометрический	1.0	-
н5			1 312 263,49	512 412,88	картометрический	1.0	-
<u>н1</u>			1 312 288,55	512 410,01	картометрический	1.0	-

2. Сведения о частях границ земельного участка с кадастровым номером _____ :

Обозначение части границ	Горизонтальное проложение (S), м	Описание прохождения части границ
-----------------------------	-------------------------------------	-----------------------------------

от т.	до т.		
1	2	3	4

3. Сведения о характеристиках земельного участка с кадастровым номером : 36:16:5401001:1105

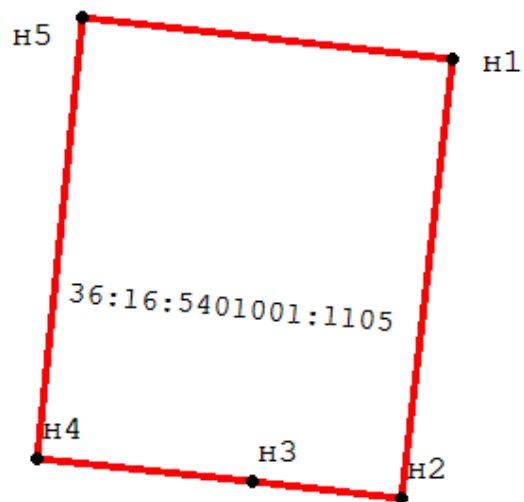
№ п/п	Наименование характеристики	Значение характеристики
1	2	3
1.	Площадь земельного участка согласно сведениям Единого государственного реестра недвижимости (Ркад), м ²	750
2.	Площадь земельного участка согласно результатам определения координат (Р), м ²	752
3.	Погрешность (фактическая) определения площади (ΔP) м ²	19
4.	Оценка расхождения Р и Ркад (Р - Ркад), м ²	
5.	Отклонение значения площади (%)	0,27
6.	Кадастровый или иной государственный учетный номер (инвентарный) здания, сооружения, объекта незавершенного строительства, расположенного на земельном участке	
7.	Уникальный учетный номер кадастрового квартала, в границах которого расположен земельный участок	36:16:5401001:
8.	Иные сведения	

4. Документы, подтверждающие право на земельный участок и выданные (полученные) до вступления в силу Федерального закона от 21 июля 1997 г. № 122-ФЗ «О государственной регистрации прав на недвижимое имущество и сделок с ним», и (или) иные документы, использованные при определении координат характерных точек границ

№ п/п	Реквизиты документа
-------	---------------------

	Вид	Дата	Номер	Наименование	Иные сведения
1	2	3	4	5	6

Схема границ земельных участков, контуров зданий, сооружений, объектов незавершенного строительства, границ (частей границ) муниципальных образований, населенных пунктов, территориальных зон, лесничеств



Условные обозначения:

36:16:5401001:1105 – кадастровые номера объектов недвижимости;

--- – местоположение границ земельных участков на основании сведений о координатах характерных точек их границ, содержащихся в Едином государственном реестре недвижимости (далее – ЕГРН) и в описании которых выявлена реестровая ошибка;

— — — — — местоположение границ земельных участков, предлагаемое для исправления реестровой ошибки, в том числе определенное в соответствии с частью 7.3 статьи 61 Закона № 218-ФЗ;

Сведения о земельных участках, в описании местоположения границ которых выявлена реестровая ошибка

1. Сведения о характерных точках границ земельного участка с кадастровым номером: 36:16:5401001:1149

Система координат : МСК-36

Зона N 1 _____

Обозначение характерных точек границ	Координаты, м				Метод определения координат	Формулы, примененные для расчета средней квадратической погрешности определения координат характерных точек границ (Mt), с подставленными в такие формулы значениями и итоговые (вычисленные) значения Mt, м	Описание закрепления точки (при наличии)
	содержатся в Едином государственном реестре недвижимости		определены в ходе выполнения работ, обеспечивающих исправление реестровых ошибок				
	X	Y	X	Y			
1	2	3	4	5	6	7	8
1	1 312 137,46	512 426,81	1 312 137,46	512 426,81		0.2	-
2	1 312 165,59	512 423,56	1 312 165,59	512 423,56		0.2	-
3	1 312 168,66	512 423,24	1 312 168,66	512 423,24		0.2	-
4	1 312 164,94	512 394,14	1 312 164,94	512 394,14		0.2	-
n1			1 312 156,50	512 395,39	картометрический	1.0	-
5	1 312 137,46	512 426,81	1 312 137,46	512 426,81		0.2	-
6	1 312 165,59	512 423,56	1 312 165,59	512 423,56		0.2	-
1	1 312 168,66	512 423,24	1 312 168,66	512 423,24		0.2	-

2. Сведения о частях границ земельного участка с кадастровым номером _____ :

Обозначение части	Горизонтальное	Описание прохождения части границ
-------------------	----------------	-----------------------------------

границ		проложение (S), м	
от т.	до т.		
1	2	3	4

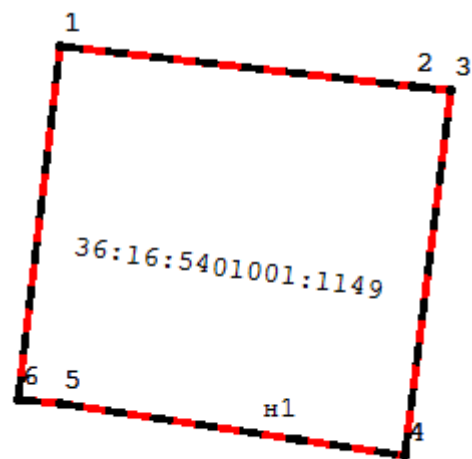
3. Сведения о характеристиках земельного участка с кадастровым номером : 36:16:5401001:1149

№ п/п	Наименование характеристики	Значение характеристики
1	2	3
1.	Площадь земельного участка согласно сведениям Единого государственного реестра недвижимости (Ркад), м ²	900
2.	Площадь земельного участка согласно результатам определения координат (Р), м ²	900
3.	Погрешность (фактическая) определения площади (ΔP) м ²	21
4.	Оценка расхождения Р и Ркад (Р - Ркад), м ²	
5.	Отклонение значения площади (%)	0
6.	Кадастровый или иной государственный учетный номер (инвентарный) здания, сооружения, объекта незавершенного строительства, расположенного на земельном участке	
7.	Уникальный учетный номер кадастрового квартала, в границах которого расположен земельный участок	36:16:5401001:
8.	Иные сведения	

4. Документы, подтверждающие право на земельный участок и выданные (полученные) до вступления в силу Федерального закона от 21 июля 1997 г. № 122-ФЗ «О государственной регистрации прав на недвижимое имущество и сделок с ним», и (или) иные документы, использованные при определении координат характерных точек границ

N п/п	Реквизиты документа				
	Вид	Дата	Номер	Наименование	Иные сведения
1	2	3	4	5	6

Схема границ земельных участков, контуров зданий, сооружений, объектов незавершенного строительства, границ (частей границ) муниципальных образований, населенных пунктов, территориальных зон, лесничеств



Условные обозначения:

36:16:5401001:1149 – кадастровые номера объектов недвижимости;

--- – местоположение границ земельных участков на основании сведений о координатах характерных точек их границ, содержащихся в Едином государственном реестре недвижимости (далее – ЕГРН) и в описании которых выявлена реестровая ошибка;

— — — — местоположение границ земельных участков, предлагаемое для исправления реестровой ошибки, в том числе определенное в соответствии с частью 7.3 статьи 61 Закона № 218-ФЗ;

Сведения о местоположении зданий, сооружений, объектов незавершенного строительства

1. Сведения о характерных точках контура объекта недвижимости с кадастровым номером: 36:16:5401001:1233

Система координат: МСК-36

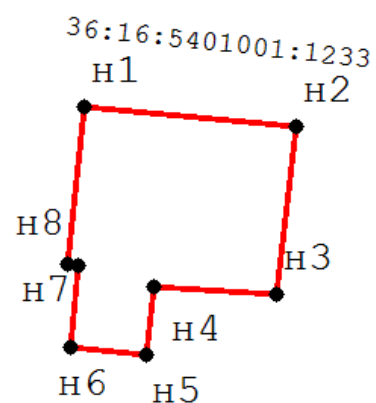
Зона N 1

Обозначение характерных точек контура	Содержатся в Едином государственном реестре недвижимости		Определены в ходе выполнения работ, обеспечивающих исправление реестровых ошибок			Метод определения координат	Формулы, примененные для расчета средней квадратической погрешности определения координат характерных точек (M_i), м, с подставленными в такие формулы значениями и итоговые (вычисленные) значения M_t , м	
	Координаты, м		Радиус , м	Координаты, м				Радиус, м
	X	Y	R	X	Y			R
1	2	3	4	5	6	7	8	9
н1	-	-		1 312 360,37	512 427,26		картометрический	1.0
н2	-	-		1 312 371,80	512 426,20		картометрический	1.0
н3	-	-		1 312 370,74	512 417,06		картометрический	1.0
н4	-	-		1 312 364,14	512 417,52		картометрический	1.0
н5				1 312 363,73	512 413,77		картометрический	1.0
н6				1 312 359,57	512 414,21		картометрический	1.0
н7				1 312 360,04	512 418,62		картометрический	1.0
н8				1 312 359,44	512 418,68		картометрический	1.0
н1	-	-		1 312 360,37	512 427,26		картометрический	1.0

2. Сведения о характеристиках объекта недвижимости с кадастровым номером: 36:16:5401001:1233

№ п/п	Наименование характеристики	Значение характеристики
1	2	3
1.	Вид объекта недвижимости	здание
2.	Кадастровый номер земельного участка (земельных участков), в границах которого (которых) расположены здание, сооружение, объект незавершенного строительства	<u>36:16:5401001:309</u>
3.	Уникальный учетный номер кадастрового квартала, в границах которого расположены здание, сооружение, объект незавершенного строительства	<u>36:16:5401001</u>
4.	Иные сведения	

Схема границ земельных участков, контуров зданий, сооружений, объектов незавершенного строительства, границ (частей границ) муниципальных образований, населенных пунктов, территориальных зон, лесничеств



Условные обозначения:

36:16:5401001:1233 – кадастровые номера объектов недвижимости;

--- – местоположение на земельных участках зданий, сооружений, объектов незавершенного строительства, сведения о которых содержатся в ЕГРН;

— — местоположение на земельных участках зданий, сооружений, объектов незавершенного строительства, предлагаемое для исправления реестровой ошибки, в том числе определенное в соответствии с частью 7.3 статьи 61 Закона № 218-ФЗ;

Сведения о местоположении зданий, сооружений, объектов незавершенного строительства

1. Сведения о характерных точках контура объекта недвижимости с кадастровым номером: 36:16:5401001:1234

Система координат: МСК-36

Зона N 1

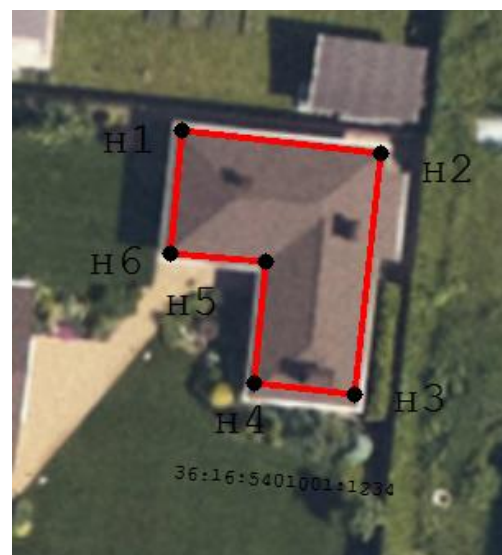
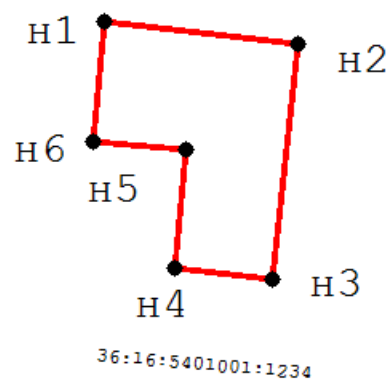
Обозначение характерных точек контура	Содержатся в Едином государственном реестре недвижимости		Определены в ходе выполнения работ, обеспечивающих исправление реестровых ошибок			Метод определения координат	Формулы, примененные для расчета средней квадратической погрешности определения координат характерных точек (M_i), м, с подставленными в такие формулы значениями и итоговые (вычисленные) значения M_t , м	
	Координаты, м		Координаты, м		Радиус, м			
	X	Y	X	Y	R			
1	2	3	4	5	6	7	8	9
н1	-	-		1 312 379,33	512 434,04		картометрический	1.0
н2	-	-		1 312 389,30	512 432,93		картометрический	1.0
н3	-	-		1 312 387,96	512 420,87		картометрический	1.0
н4	-	-		1 312 382,93	512 421,43		картометрический	1.0
н5				1 312 383,55	512 427,49		картометрический	1.0
н6				1 312 378,76	512 427,92		картометрический	1.0
н1	-	-		1 312 379,33	512 434,04		картометрический	1.0

2. Сведения о характеристиках объекта недвижимости с кадастровым номером: 36:16:5401001:1234

N п/п	Наименование характеристики	Значение характеристики
1	2	3

1.	Вид объекта недвижимости	здание
2.	Кадастровый номер земельного участка (земельных участков), в границах которого (которых) расположены здание, сооружение, объект незавершенного строительства	<u>36:16:5401001:309</u>
3.	Уникальный учетный номер кадастрового квартала, в границах которого расположены здание, сооружение, объект незавершенного строительства	<u>36:16:5401001</u>
4.	Иные сведения	

Схема границ земельных участков, контуров зданий, сооружений, объектов незавершенного строительства, границ (частей границ) муниципальных образований, населенных пунктов, территориальных зон, лесничеств



Условные обозначения:

36:16:5401001:1234 – кадастровые номера объектов недвижимости;

— — — — местоположение на земельных участках зданий, сооружений, объектов незавершенного строительства, сведения о которых содержатся в ЕГРН;

— — — — местоположение на земельных участках зданий, сооружений, объектов незавершенного строительства, предлагаемое для исправления реестровой ошибки, в том числе определенное в соответствии с частью 7.3 статьи 61 Закона № 218-ФЗ;

Сведения о земельных участках, в описании местоположения границ которых выявлена реестровая ошибка

1. Сведения о характерных точках границ земельного участка с кадастровым номером: 36:16:5401001:31

Система координат : МСК-36

Зона N 1 _____

Обозначение характерных точек границ	Координаты, м				Метод определения координат	Формулы, примененные для расчета средней квадратической погрешности определения координат характерных точек границ (Mt), с подставленными в такие формулы значениями и итоговые (вычисленные) значения Mt, м	Описание закрепления точки (при наличии)
	содержатся в Едином государственном реестре недвижимости		определены в ходе выполнения работ, обеспечивающих исправление реестровых ошибок				
	X	Y	X	Y			
1	2	3	4	5	6	7	8
1	-1999900	-5199900				0.2	-
2	-1999877,02	-5199880,72				0.2	-
3	-1999860,94	-5199899,86				0.2	-
4	-1999883,93	-5199919,15				0.2	-
1	-1999900	-5199900				0.2	-
н1			1 312 316,67	512 442,86	картометрический	1.0	-
н2			1 312 313,29	512 413,05	картометрический	1.0	-
н3			1 312 289,05	512 415,90	картометрический	1.0	-
н4			1 312 291,83	512 445,67	картометрический	1.0	-
н1			1 312 316,67	512 442,86	картометрический	1.0	-

2. Сведения о частях границ земельного участка с кадастровым номером _____ :

Обозначение части границ		Горизонтальное проложение (S), м	Описание прохождения части границ
от т.	до т.		
1	2	3	4

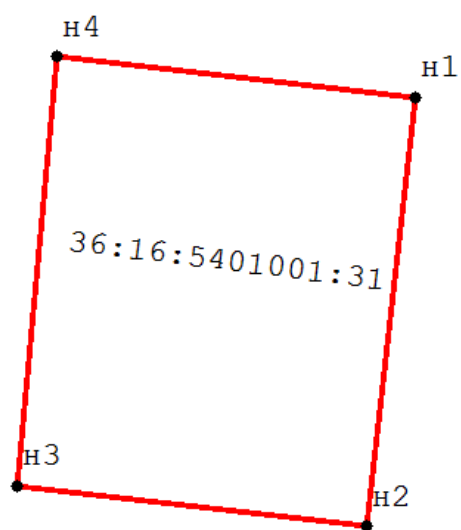
3. Сведения о характеристиках земельного участка с кадастровым номером : 36:16:5401001:31

№ п/п	Наименование характеристики	Значение характеристики
1	2	3
1.	Площадь земельного участка согласно сведениям Единого государственного реестра недвижимости (Ркад), м ²	750
2.	Площадь земельного участка согласно результатам определения координат (Р), м ²	740
3.	Погрешность (фактическая) определения площади (ΔP) м ²	19
4.	Оценка расхождения Р и Ркад (Р - Ркад), м ²	
5.	Отклонение значения площади (%)	1,33
6.	Кадастровый или иной государственный учетный номер (инвентарный) здания, сооружения, объекта незавершенного строительства, расположенного на земельном участке	
7.	Уникальный учетный номер кадастрового квартала, в границах которого расположен земельный участок	36:16:5401001:
8.	Иные сведения	

4. Документы, подтверждающие право на земельный участок и выданные (полученные) до вступления в силу Федерального закона от 21 июля 1997 г. № 122-ФЗ «О государственной регистрации прав на недвижимое имущество и сделок с ним», и (или) иные документы, использованные при определении координат характерных точек границ

N п/п	Реквизиты документа				
	Вид	Дата	Номер	Наименование	Иные сведения
1	2	3	4	5	6

Схема границ земельных участков, контуров зданий, сооружений, объектов незавершенного строительства, границ (частей границ) муниципальных образований, населенных пунктов, территориальных зон, лесничеств



Условные обозначения:

36:16:5401001:31 – кадастровые номера объектов недвижимости;

— — — — местоположение границ земельных участков на основании сведений о координатах характерных точек их границ, содержащихся в Едином государственном реестре недвижимости (далее – ЕГРН) и в описании которых выявлена реестровая ошибка;

— — — — местоположение границ земельных участков, предлагаемое для исправления реестровой ошибки, в том числе определенное в соответствии с частью 7.3 статьи 61 Закона № 218-ФЗ;

Сведения о местоположении зданий, сооружений, объектов незавершенного строительства

1. Сведения о характерных точках контура объекта недвижимости с кадастровым номером: 36:16:5401001:1181

Система координат: МСК-36

Зона N 1

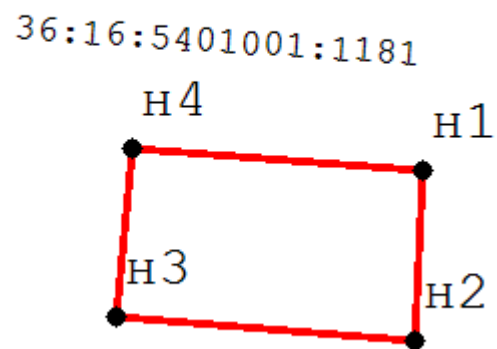
Обозначение характерных точек контура	Содержатся в Едином государственном реестре недвижимости		Определены в ходе выполнения работ, обеспечивающих исправление реестровых ошибок			Метод определения координат	Формулы, примененные для расчета средней квадратической погрешности определения координат характерных точек (M_i), м, с подставленными в такие формулы значениями и итоговые (вычисленные) значения M_t , м	
	Координаты, м		Координаты, м		Радиус, м			
	X	Y	X	Y	R			
1	2	3	4	5	6	7	8	9
n1	-	-		1 312 188,96	512 436,88		картометрический	1.0
n2	-	-		1 312 188,62	512 429,91		картометрический	1.0
n3	-	-		1 312 176,45	512 430,91		картометрический	1.0
n4	-	-		1 312 177,06	512 437,78		картометрический	1.0
n1	-	-		1 312 188,96	512 436,88		картометрический	1.0

2. Сведения о характеристиках объекта недвижимости с кадастровым номером: 36:16:5401001:1181

N п/п	Наименование характеристики	Значение характеристики
1	2	3
1.	Вид объекта недвижимости	здание
2.	Кадастровый номер земельного участка (земельных участков), в границах которого (которых) расположены здание, сооружение, объект незавершенного строительства	<u>36:16:5401001:588</u>

3.	Уникальный учетный номер кадастрового квартала, в границах которого расположены здание, сооружение, объект незавершенного строительства	<u>36:16:5401001</u>
4.	Иные сведения	

Схема границ земельных участков, контуров зданий, сооружений, объектов незавершенного строительства, границ (частей границ) муниципальных образований, населенных пунктов, территориальных зон, лесничеств



Условные обозначения:

36:16:5401001:1181 – кадастровые номера объектов недвижимости;

— — — — местоположение на земельных участках зданий, сооружений, объектов незавершенного строительства, сведения о которых содержатся в ЕГРН;

— — — — местоположение на земельных участках зданий, сооружений, объектов незавершенного строительства, предлагаемое для исправления реестровой ошибки, в том числе определенное в соответствии с частью 7.3 статьи 61 Закона № 218-ФЗ;

Сведения о местоположении зданий, сооружений, объектов незавершенного строительства

1. Сведения о характерных точках контура объекта недвижимости с кадастровым номером: 36:16:5401001:1123

Система координат: МСК-36

Зона N 1

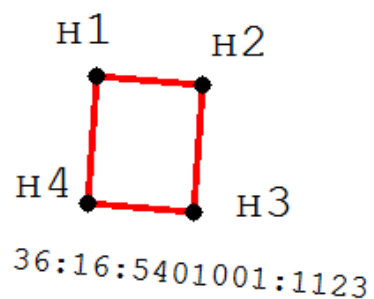
Обозначение характерных точек контура	Содержатся в Едином государственном реестре недвижимости		Определены в ходе выполнения работ, обеспечивающих исправление реестровых ошибок			Метод определения координат	Формулы, примененные для расчета средней квадратической погрешности определения координат характерных точек (M_i), м, с подставленными в такие формулы значениями и итоговые (вычисленные) значения M_t , м	
	Координаты, м		Координаты, м		Радиус, м			
	X	Y	X	Y	R			
1	2	3	4	5	6	7	8	9
n1	-	-		1 312 366,62	512 464,19		картометрический	1.0
n2	-	-		1 312 371,50	512 463,77		картометрический	1.0
n3	-	-		1 312 371,12	512 457,89		картометрический	1.0
n4	-	-		1 312 366,14	512 458,24		картометрический	1.0
n1	-	-		1 312 366,62	512 464,19		картометрический	1.0

2. Сведения о характеристиках объекта недвижимости с кадастровым номером: 36:16:5401001:1123

N п/п	Наименование характеристики	Значение характеристики
1	2	3
1.	Вид объекта недвижимости	здание
2.	Кадастровый номер земельного участка (земельных участков), в границах которого (которых) расположены здание, сооружение, объект незавершенного строительства	<u>36:16:5401001:308</u>

3.	Уникальный учетный номер кадастрового квартала, в границах которого расположены здание, сооружение, объект незавершенного строительства	<u>36:16:5401001</u>
4.	Иные сведения	

Схема границ земельных участков, контуров зданий, сооружений, объектов незавершенного строительства, границ (частей границ) муниципальных образований, населенных пунктов, территориальных зон, лесничеств



Условные обозначения:

36:16:5401001:1123 – кадастровые номера объектов недвижимости;

— — — — местоположение на земельных участках зданий, сооружений, объектов незавершенного строительства, сведения о которых содержатся в ЕГРН;

— — — — местоположение на земельных участках зданий, сооружений, объектов незавершенного строительства, предлагаемое для исправления реестровой ошибки, в том числе определенное в соответствии с частью 7.3 статьи 61 Закона № 218-ФЗ;

Сведения о земельных участках, в описании местоположения границ которых выявлена реестровая ошибка

1. Сведения о характерных точках границ земельного участка с кадастровым номером: 36:16:5401001:2678

Система координат : МСК-36

Зона N 1 _____

Обозначение характерных точек границ	Координаты, м				Метод определения координат	Формулы, примененные для расчета средней квадратической погрешности определения координат характерных точек границ (Mt), с подставленными в такие формулы значениями и итоговые (вычисленные) значения Mt, м	Описание закрепления точки (при наличии)
	содержатся в Едином государственном реестре недвижимости		определены в ходе выполнения работ, обеспечивающих исправление реестровых ошибок				
	X	Y	X	Y			
1	2	3	4	5	6	7	8
1	1 312 203,58	512 455,53	1 312 203,58	512 455,53		0.2	-
н1			1 312 196,73	512 456,52	картометрический	1.0	-
2	1 312 179,14	512 459,06	1 312 179,14	512 459,06		0.2	-
3	1 312 182,81	512 489,05	1 312 182,81	512 489,05		0.2	-
4	1 312 207,37	512 485,71	1 312 207,37	512 485,71		0.2	-
1	1 312 203,58	512 455,53	1 312 203,58	512 455,53		0.2	-

2. Сведения о частях границ земельного участка с кадастровым номером _____:

Обозначение части границ		Горизонтальное проложение (S), м	Описание прохождения части границ
от т.	до т.		

1	2	3	4

3. Сведения о характеристиках земельного участка с кадастровым номером : 36:16:5401001:2678

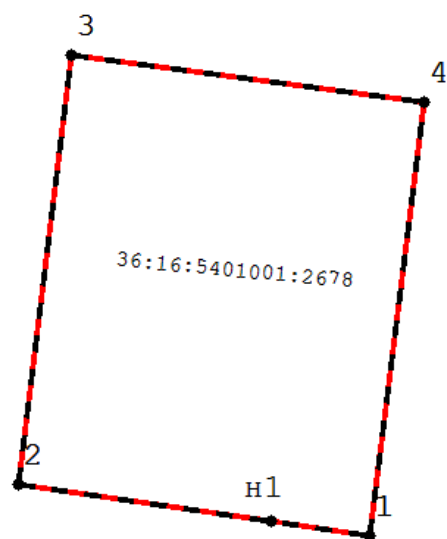
№ п/п	Наименование характеристики	Значение характеристики
1	2	3
1.	Площадь земельного участка согласно сведениям Единого государственного реестра недвижимости (Ркад), м ²	750
2.	Площадь земельного участка согласно результатам определения координат (Р), м ²	750
3.	Погрешность (фактическая) определения площади (ΔP) м ²	19
4.	Оценка расхождения Р и Ркад (Р - Ркад), м ²	
5.	Отклонение значения площади (%)	0
6.	Кадастровый или иной государственный учетный номер (инвентарный) здания, сооружения, объекта незавершенного строительства, расположенного на земельном участке	
7.	Уникальный учетный номер кадастрового квартала, в границах которого расположен земельный участок	36:16:5401001:
8.	Иные сведения	

4. Документы, подтверждающие право на земельный участок и выданные (полученные) до вступления в силу Федерального закона от 21 июля 1997 г. № 122-ФЗ «О государственной регистрации прав на недвижимое имущество и сделок с ним», и (или) иные документы, использованные при определении координат характерных точек границ

№ п/п	Реквизиты документа				
	Вид	Дата	Номер	Наименование	Иные сведения

1	2	3	4	5	6	

Схема границ земельных участков, контуров зданий, сооружений, объектов незавершенного строительства, границ (частей границ) муниципальных образований, населенных пунктов, территориальных зон, лесничеств



Условные обозначения:

36:16:5401001:2678 – кадастровые номера объектов недвижимости;

— — — — местоположение границ земельных участков на основании сведений о координатах характерных точек их границ, содержащихся в Едином государственном реестре недвижимости (далее – ЕГРН) и в описании которых выявлена реестровая ошибка;

— — — — местоположение границ земельных участков, предлагаемое для исправления реестровой ошибки, в том числе определенное в соответствии с частью 7.3 статьи 61 Закона № 218-ФЗ;

Сведения о земельных участках, в описании местоположения границ которых выявлена реестровая ошибка

1. Сведения о характерных точках границ земельного участка с кадастровым номером: 36:16:5401001:1179

Система координат : МСК-36

Зона N 1 _____

Обозначение характерных точек границ	Координаты, м				Метод определения координат	Формулы, примененные для расчета средней квадратической погрешности определения координат характерных точек границ (Mt), с подставленными в такие формулы значениями и итоговые (вычисленные) значения Mt, м	Описание закрепления точки (при наличии)
	содержатся в Едином государственном реестре недвижимости		определены в ходе выполнения работ, обеспечивающих исправление реестровых ошибок				
	X	Y	X	Y			
1	2	3	4	5	6	7	8
1	1 311 997,59	512 509,47	1 311 997,59	512 509,47		0.2	-
2	1 312 062,90	512 502,06	1 312 062,90	512 502,06		0.2	-
3	1 312 059,67	512 471,94	1 312 059,67	512 471,94		0.2	-
n1			1 312 042,23	512 473,89	аналитический	0.1	-
4	1 312 022,35	512 476,11	1 312 022,35	512 476,11		0.2	-
5	1 311 993,97	512 479,34	1 311 993,97	512 479,34			
1	1 311 997,59	512 509,47	1 311 997,59	512 509,47		0.2	-

2. Сведения о частях границ земельного участка с кадастровым номером _____ :

Обозначение части границ	Горизонтальное проложение (S), м	Описание прохождения части границ
--------------------------	----------------------------------	-----------------------------------

от т.	до т.		
1	2	3	4

3. Сведения о характеристиках земельного участка с кадастровым номером : 36:16:5401001:1179

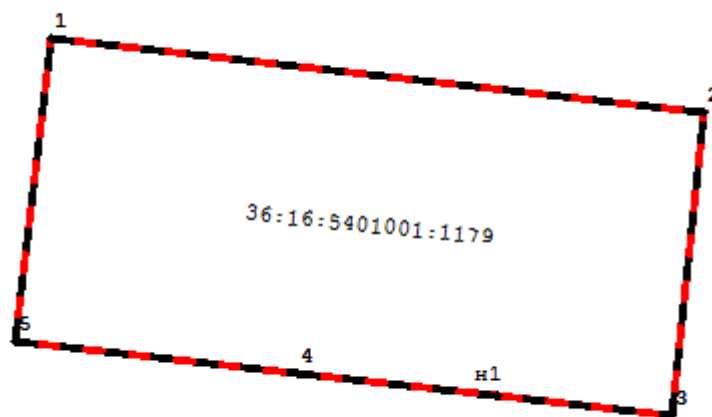
№ п/п	Наименование характеристики	Значение характеристики
1	2	3
1.	Площадь земельного участка согласно сведениям Единого государственного реестра недвижимости (Ркад), м ²	2000
2.	Площадь земельного участка согласно результатам определения координат (Р), м ²	2000
3.	Погрешность (фактическая) определения площади (ΔP) м ²	31
4.	Оценка расхождения Р и Ркад (Р - Ркад), м ²	
5.	Отклонение значения площади (%)	0
6.	Кадастровый или иной государственный учетный номер (инвентарный) здания, сооружения, объекта незавершенного строительства, расположенного на земельном участке	
7.	Уникальный учетный номер кадастрового квартала, в границах которого расположен земельный участок	36:16:5401001:
8.	Иные сведения	

4. Документы, подтверждающие право на земельный участок и выданные (полученные) до вступления в силу Федерального закона от 21 июля 1997 г. № 122-ФЗ «О государственной регистрации прав на недвижимое имущество и сделок с ним», и (или) иные документы, использованные при определении координат характерных точек границ

№ п/п	Реквизиты документа
-------	---------------------

	Вид	Дата	Номер	Наименование	Иные сведения
1	2	3	4	5	6

Схема границ земельных участков, контуров зданий, сооружений, объектов незавершенного строительства, границ (частей границ) муниципальных образований, населенных пунктов, территориальных зон, лесничеств



Условные обозначения:

36:16:5401001:1179 – кадастровые номера объектов недвижимости;

--- – местоположение границ земельных участков на основании сведений о координатах характерных точек их границ, содержащихся в Едином государственном реестре недвижимости (далее – ЕГРН) и в описании которых выявлена реестровая ошибка;

— — — — местоположение границ земельных участков, предлагаемое для исправления реестровой ошибки, в том числе определенное в соответствии с частью 7.3 статьи 61 Закона № 218-ФЗ;

Сведения о местоположении зданий, сооружений, объектов незавершенного строительства

1. Сведения о характерных точках контура объекта недвижимости с кадастровым номером: 36:16:5401001:1029

Система координат: МСК-36

Зона N 1

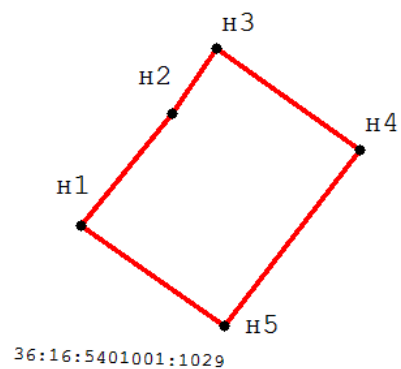
Обозначение характерных точек контура	Содержатся в Едином государственном реестре недвижимости		Определены в ходе выполнения работ, обеспечивающих исправление реестровых ошибок		Метод определения координат	Формулы, примененные для расчета средней квадратической погрешности определения координат характерных точек (M_i), м, с подставленными в такие формулы значениями и итоговые (вычисленные) значения M_t , м		
	Координаты, м		Координаты, м				Радиус, м	
	X	Y	X	Y			R	
1	2	3	4	5	6	7	8	9
н1	-	-		1 312 285,26	512 498,01		картометрический	1.0
н2	-	-		1 312 292,34	512 506,86		картометрический	1.0
н3	-	-		1 312 295,91	512 511,92		картометрический	1.0
н4	-	-		1 312 307,10	512 504,01		картометрический	1.0
н5	-	-		1 312 296,44	512 490,17		картометрический	1.0
н1	-	-		1 312 285,26	512 498,01		картометрический	1.0

2. Сведения о характеристиках объекта недвижимости с кадастровым номером: 36:16:5401001:1029

N п/п	Наименование характеристики	Значение характеристики
1	2	3

1.	Вид объекта недвижимости	здание
2.	Кадастровый номер земельного участка (земельных участков), в границах которого (которых) расположены здание, сооружение, объект незавершенного строительства	<u>36:16:5401001:550</u>
3.	Уникальный учетный номер кадастрового квартала, в границах которого расположены здание, сооружение, объект незавершенного строительства	<u>36:16:5401001</u>
4.	Иные сведения	

Схема границ земельных участков, контуров зданий, сооружений, объектов незавершенного строительства, границ (частей границ) муниципальных образований, населенных пунктов, территориальных зон, лесничеств



Условные обозначения:

36:16:5401001:1029 – кадастровые номера объектов недвижимости;

--- – местоположение на земельных участках зданий, сооружений, объектов незавершенного строительства, сведения о которых содержатся в ЕГРН;

— — — — местоположение на земельных участках зданий, сооружений, объектов незавершенного строительства, предлагаемое для исправления реестровой ошибки, в том числе определенное в соответствии с частью 7.3 статьи 61 Закона № 218-ФЗ;

Сведения о земельных участках, в описании местоположения границ которых выявлена реестровая ошибка

1. Сведения о характерных точках границ земельного участка с кадастровым номером: 36:16:5401001:1263

Система координат : МСК-36

Зона N 1 _____

Обозначение характерных точек границ	Координаты, м				Метод определения координат	Формулы, примененные для расчета средней квадратической погрешности определения координат характерных точек границ (Mt), с подставленными в такие формулы значениями и итоговые (вычисленные) значения Mt, м	Описание закрепления точки (при наличии)
	содержатся в Едином государственном реестре недвижимости		определены в ходе выполнения работ, обеспечивающих исправление реестровых ошибок				
	X	Y	X	Y			
1	2	3	4	5	6	7	8
1	1 312 353,12	512 536,15	1 312 353,12	512 536,15		0.2	-
2	1 312 365,60	512 534,82	1 312 365,60	512 534,82		0.2	-
3	1 312 392,75	512 531,93	1 312 392,75	512 531,93		0.2	-
4	1 312 389,72	512 502,12	1 312 389,72	512 502,12		0.2	-
n1			1 312 368,05	512 504,46	картометрический	1.0	-
5	1 312 362,58	512 505,05	1 312 362,58	512 505,05		0.2	-
6	1 312 350,26	512 506,98	1 312 350,26	512 506,98		0.2	-
1	1 312 353,12	512 536,15	1 312 353,12	512 536,15		0.2	-

2. Сведения о частях границ земельного участка с кадастровым номером _____ :

Обозначение части	Горизонтальное	Описание прохождения части границ
-------------------	----------------	-----------------------------------

границ		проложение (S), м	
от т.	до т.		
1	2	3	4

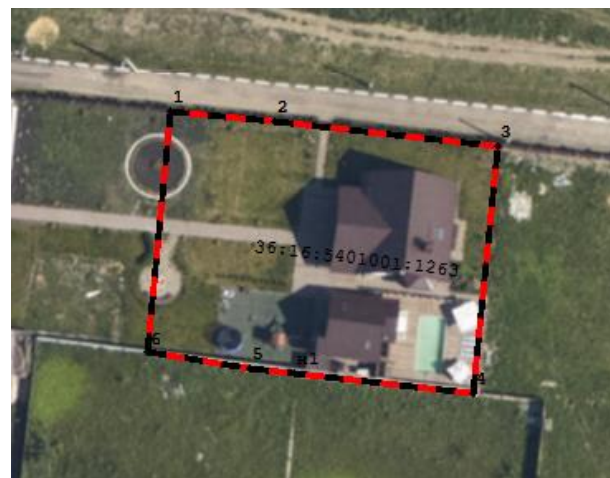
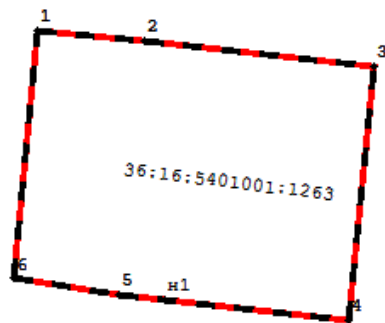
3. Сведения о характеристиках земельного участка с кадастровым номером : 36:16:5401001:1263

№ п/п	Наименование характеристики	Значение характеристики
1	2	3
1.	Площадь земельного участка согласно сведениям Единого государственного реестра недвижимости (Ркад), м ²	1187
2.	Площадь земельного участка согласно результатам определения координат (Р), м ²	1188
3.	Погрешность (фактическая) определения площади (ΔP) м ²	24
4.	Оценка расхождения Р и Ркад (Р - Ркад), м ²	
5.	Отклонение значения площади (%)	0,08
6.	Кадастровый или иной государственный учетный номер (инвентарный) здания, сооружения, объекта незавершенного строительства, расположенного на земельном участке	
7.	Уникальный учетный номер кадастрового квартала, в границах которого расположен земельный участок	36:16:5401001:
8.	Иные сведения	

4. Документы, подтверждающие право на земельный участок и выданные (полученные) до вступления в силу Федерального закона от 21 июля 1997 г. № 122-ФЗ «О государственной регистрации прав на недвижимое имущество и сделок с ним», и (или) иные документы, использованные при определении координат характерных точек границ

N п/п	Реквизиты документа				
	Вид	Дата	Номер	Наименование	Иные сведения
1	2	3	4	5	6

Схема границ земельных участков, контуров зданий, сооружений, объектов незавершенного строительства, границ (частей границ) муниципальных образований, населенных пунктов, территориальных зон, лесничеств



Условные обозначения:

36:16:5401001:1263 – кадастровые номера объектов недвижимости;

— — — — местоположение границ земельных участков на основании сведений о координатах характерных точек их границ, содержащихся в Едином государственном реестре недвижимости (далее – ЕГРН) и в описании которых выявлена реестровая ошибка;

— — — — местоположение границ земельных участков, предлагаемое для исправления реестровой ошибки, в том числе определенное в соответствии с частью 7.3 статьи 61 Закона № 218-ФЗ;

Сведения о земельных участках, в описании местоположения границ которых выявлена реестровая ошибка

1. Сведения о характерных точках границ земельного участка с кадастровым номером: 36:16:5401001:1154

Система координат : МСК-36

Зона N 1 _____

Обозначение характерных точек границ	Координаты, м				Метод определения координат	Формулы, примененные для расчета средней квадратической погрешности определения координат характерных точек границ (Mt), с подставленными в такие формулы значениями и итоговые (вычисленные) значения Mt, м	Описание закрепления точки (при наличии)
	содержатся в Едином государственном реестре недвижимости		определены в ходе выполнения работ, обеспечивающих исправление реестровых ошибок				
	X	Y	X	Y			
1	2	3	4	5	6	7	8
1	1 312 086,03	512 563,88	1 312 086,03	512 563,88		0.2	-
2	1 312 127,76	512 559,83	1 312 127,76	512 559,83		0.2	-
n1			1 312 124,49	512 531,50	аналитический	1.0	-
3	1 312 124,48	512 531,38	1 312 124,48	512 531,38		0.2	-
4	1 312 086,86	512 535,31	1 312 086,86	512 535,31		0.2	-
5	1 312 082,79	512 535,74	1 312 082,79	512 535,74		0.2	-
1	1 312 086,03	512 563,88	1 312 086,03	512 563,88		0.2	-

2. Сведения о частях границ земельного участка с кадастровым номером _____ :

Обозначение части границ	Горизонтальное проложение (S), м	Описание прохождения части границ
--------------------------	----------------------------------	-----------------------------------

от т.	до т.		
1	2	3	4

3. Сведения о характеристиках земельного участка с кадастровым номером : 36:16:5401001:1154

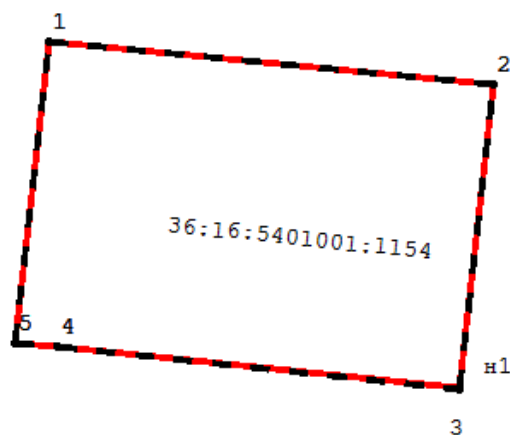
№ п/п	Наименование характеристики	Значение характеристики
1	2	3
1.	Площадь земельного участка согласно сведениям Единого государственного реестра недвижимости (Ркад), м ²	1194
2.	Площадь земельного участка согласно результатам определения координат (Р), м ²	1194
3.	Погрешность (фактическая) определения площади (ΔP) м ²	24
4.	Оценка расхождения Р и Ркад (Р - Ркад), м ²	
5.	Отклонение значения площади (%)	0
6.	Кадастровый или иной государственный учетный номер (инвентарный) здания, сооружения, объекта незавершенного строительства, расположенного на земельном участке	
7.	Уникальный учетный номер кадастрового квартала, в границах которого расположен земельный участок	36:16:5401001:
8.	Иные сведения	

4. Документы, подтверждающие право на земельный участок и выданные (полученные) до вступления в силу Федерального закона от 21 июля 1997 г. № 122-ФЗ «О государственной регистрации прав на недвижимое имущество и сделок с ним», и (или) иные документы, использованные при определении координат характерных точек границ

№ п/п	Реквизиты документа
-------	---------------------

	Вид	Дата	Номер	Наименование	Иные сведения
1	2	3	4	5	6

Схема границ земельных участков, контуров зданий, сооружений, объектов незавершенного строительства, границ (частей границ) муниципальных образований, населенных пунктов, территориальных зон, лесничеств



Условные обозначения:

36:16:5401001:1154 – кадастровые номера объектов недвижимости;

— — — — местоположение границ земельных участков на основании сведений о координатах характерных точек их границ, содержащихся в Едином государственном реестре недвижимости (далее – ЕГРН) и в описании которых выявлена реестровая ошибка;

— — — — местоположение границ земельных участков, предлагаемое для исправления реестровой ошибки, в том числе определенное в соответствии с частью 7.3 статьи 61 Закона № 218-ФЗ;