

Отчет

о результатах определения координат характерных точек границ и площади земельных участков, контуров зданий, сооружений, объектов незавершенного строительства, границ (частей границ) муниципальных образований, населенных пунктов, территориальных зон, лесничеств

"\_\_" \_\_\_\_\_ г.

N 6

I. Исходные данные

1. Уникальный учетный номер кадастрового квартала (кадастровых кварталов): 36:16:0101007

2. Основание определения координат характерных точек границ и площади земельных участков, контуров зданий, сооружений, объектов незавершенного строительства, границ (частей границ) муниципальных образований, населенных пунктов, территориальных зон, лесничеств - письмо-поручение об определении местоположения границ земельных участков, границ (частей границ) муниципального образования, населенного пункта, территориальных зон, лесничеств:

Наименование территориального органа Росреестра: Росреестра Управление Росреестра по Воронежской области

дата \_\_\_\_\_ N \_\_\_\_\_

дата выявления реестровой ошибки (ошибок) \_\_\_\_\_

описание реестровой ошибки (ошибок) с обоснованием квалификации соответствующих сведений как ошибочных. При анализе сведений о местоположении границ объектов недвижимости, находящихся в кадастровом квартале 36:16:0101007 и содержащихся в ЕГРН, выявлено не совпадение координатного описания границ объектов недвижимости их фактическому местоположению, а также, объекты недвижимости, не имеющие координатного описания.

иные сведения, необходимые для определения координат характерных точек границ и (или) контуров. Предлагаем устранить выявленные реестровые ошибки в местоположении границ объектов недвижимости путем их уточнений, а также путем определения координатного описания их границ.

3. Сведения об организации и должностном лице, подготовившем отчет:

Наименование филиала публично-правовой компании «Роскадастр»: филиал Публично-правовой компании «Роскадастр» по Воронежской области

Фамилия, имя, отчество (при наличии) Головин Александр Николаевич

Должность, отдел Ведущий инженер, отдел обеспечения ведения и нормализации данных ЕГРН

4. Перечень документов, использованных при подготовке отчета:

№ п/п	Реквизиты документа				
	Вид	Дата	Номер	Наименование	Иные сведения
1	2	3	4	5	6

5. Пояснения к отчету:

II. Сведения о выполненных измерениях

1. Сведения о пунктах геодезической сети:

№ п/п	Вид геодезической сети	Название пункта геодезической сети и тип знака	Система координат пункта геодезической сети	Координаты пункта, м	
				X	Y
1	2	3	4	5	6

2. Сведения о картографических материалах

№ п/п	Вид картографического материала	Дата создания	Масштаб	Система координат
1	2	3	4	5
1	Новая_Усмань_36-34-87-(031-д)	2020	1:2000	МСК-36
2	Новая_Усмань_36-34-87-(031-г)	2020	1:2000	МСК-36
3	Новая_Усмань_36-34-87-(031-б)	2020	1:2000	МСК-36
4	Новая_Усмань_36-34-87-(031-а)	2020	1:2000	МСК-36
5	Новая_Усмань_36-34-87-(030-д)	2020	1:2000	МСК-36

6	Новая_Усмань_36-34-87-(030-е)	2020	1:2000	МСК-36
7	Новая_Усмань_36-34-87-(030-б)	2020	1:2000	МСК-36
8	Новая_Усмань_36-34-87-(030-в)	2020	1:2000	МСК-36
9	Новая_Усмань_36-34-87-(015-з)	2020	1:2000	МСК-36
10	Новая_Усмань_36-34-87-(015-ж)	2020	1:2000	МСК-36
11	Новая_Усмань_36-34-87-(014-и)	2020	1:2000	МСК-36

3. Сведения об использованных средствах измерений:

№ п/п	Наименование и обозначение типа средства измерений - прибора (инструмента, аппаратуры)	Заводской или серийный номер средства измерений	Реквизиты свидетельства о поверке прибора (инструмента, аппаратуры) и (или) срок действия поверки
1	2	3	4

III. Результаты определения координат характерных точек границ и площади земельных участков, контуров зданий, сооружений, объектов незавершенного строительства, границ (частей границ) муниципальных образований, населенных пунктов, территориальных зон, лесничеств

Сведения об уточняемых земельных участках, сведения о местоположении границ которых отсутствуют в Едином государственном реестре недвижимости

1. Сведения о характерных точках границ земельного участка с кадастровым номером: 36:16:0101007:288

Система координат: МСК-36

Зона N 1

Обозначение характерных точек границ	Координаты, м				Метод определения координат	Формулы, примененные для расчета средней квадратической погрешности определения координат характерных точек границ (Mt), с подставленными в такие формулы значениями и итоговые (вычисленные) значения Mt, м	Описание закрепления точки (при наличии)
	содержатся в Едином государственном реестре недвижимости		определены в ходе выполнения работ, обеспечивающих исправление реестровых ошибок				
	X	Y	X	Y			

1	2	3	4	5	6	7	8
н1	-	-	1 315 540,25	512 623,28	картометрический	1	
н2	-	-	1 315 562,03	512 643,44	картометрический	1	
н3	-	-	1 315 566,55	512 638,47	картометрический	1	
н4	-	-	1 315 582,51	512 621,14	картометрический	1	
н5	-	-	1 315 596,77	512 605,93	картометрический	1	
н6	-	-	1 315 574,98	512 585,75	картометрический	1	

2. Сведения о частях границ земельного участка с кадастровым номером: \_\_\_\_\_

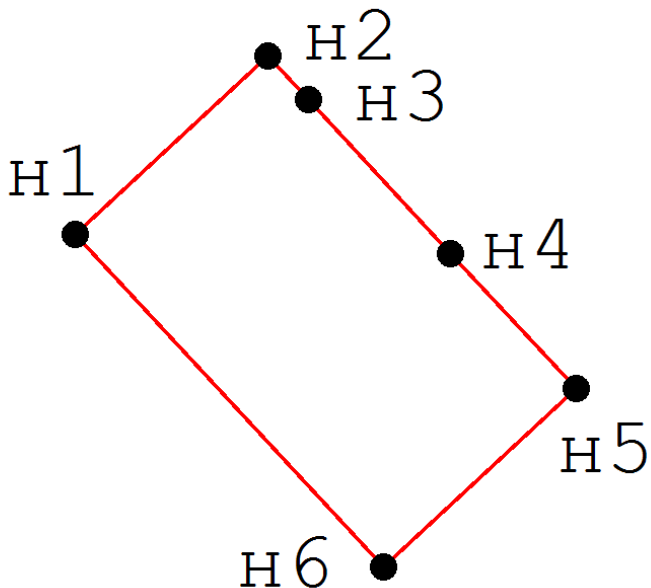
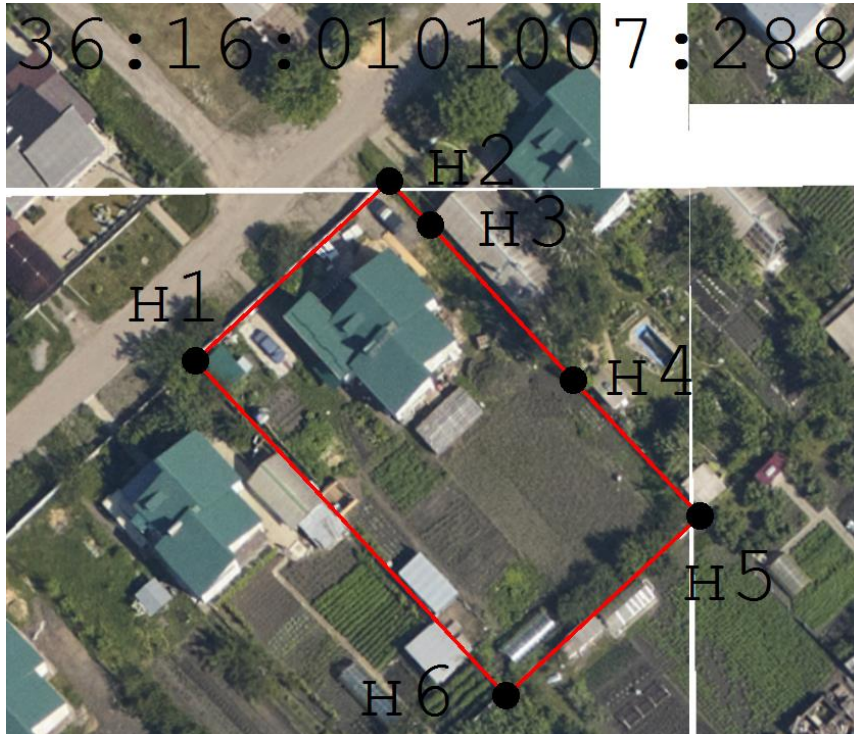
Обозначение части границ		Горизонтальное проложение (S), м	Описание прохождения части границ
от г.	до г.		
1	2	3	4

3. Сведения о характеристиках земельного участка с кадастровым номером: 36:16:0101007:288

№ п/п	Наименование характеристики	Значение характеристики
1	2	3
1.	Площадь земельного участка согласно сведениям Единого государственного реестра недвижимости (Ркад), м <sup>2</sup>	1500
2.	Площадь земельного участка согласно результатам определения координат (Р), м <sup>2</sup>	1514
3.	Погрешность (фактическая) определения площади ( $\Delta P$ ) м <sup>2</sup>	14
4.	Оценка расхождения Р и Ркад (Р - Ркад), м <sup>2</sup>	+14
5.	Отклонение значения площади (%)	0,93

6.	Кадастровый или иной государственный учетный номер (инвентарный) здания, сооружения, объекта незавершенного строительства, расположенного на земельном участке				36:16:0101007:1156
7.	Уникальный учетный номер кадастрового квартала, в границах которого расположен земельный участок				36:16:0101007
8.	Иные сведения				
4. Документы, подтверждающие право на земельный участок и выданные (полученные) до вступления в силу Федерального закона от 21 июля 1997 г. № 122-ФЗ «О государственной регистрации прав на недвижимое имущество и сделок с ним», и (или) иные документы, использованные при определении координат характерных точек границ					
№ п/п	Реквизиты документа				
	Вид	Дата	Номер	Наименование	Иные сведения
1	2	3	4	5	6
Схема границ земельных участков, контуров зданий, сооружений, объектов незавершенного строительства, границ (частей границ) муниципальных образований, населенных пунктов, территориальных зон, лесничеств					

36:16:0101007:288



Условные обозначения:

- Граница земельного участка, сведения о которой имеются в ЕГРН
- Граница земельного участка, предлагаемая для устранения реестровой ошибки

Сведения о земельных участках, в описании местоположения границ которых выявлена реестровая ошибка

1. Сведения о характерных точках границ земельного участка с кадастровым номером: 36:16:0101007:8

Система координат: МСК-36

Зона N 1

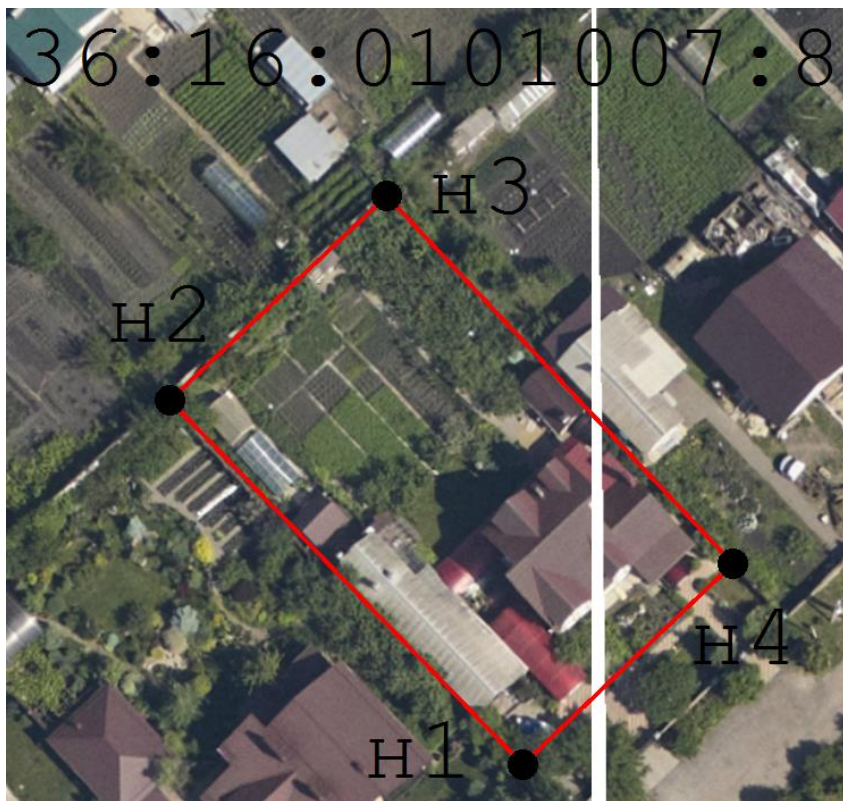
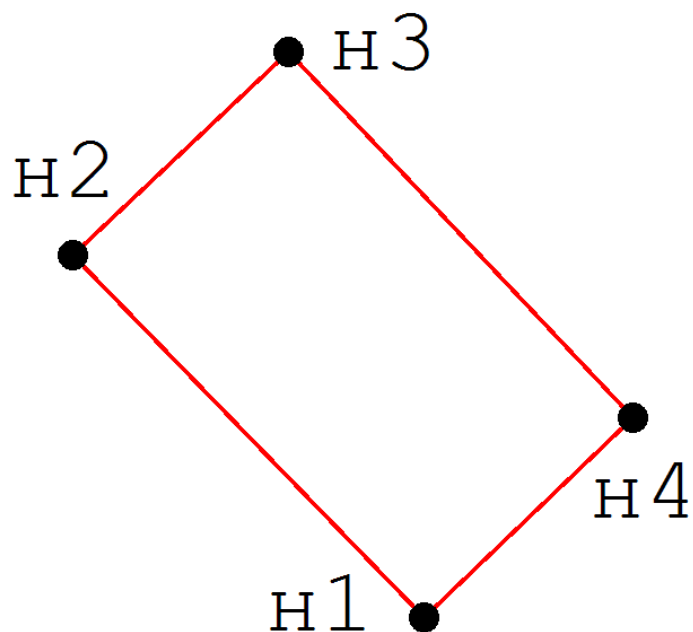
Обозначение	Координаты, м		Метод определения координат	Формулы, примененные для расчета средней квадратической	Описание закрепления точки (при наличии)
	содержатся в Едином	определены в			

характерных точек границ	государственном реестре недвижимости		результате выполнения работ, обеспечивающих исправление реестровых ошибок			погрешности определения координат характерных точек границ (Mt), с подставленными в такие формулы значениями и итоговые (вычисленные) значения Mt, м	
	X	Y	X	Y			
1	2	3	4	5	6	7	8
1	-1 999 957,63	-5 200 047,42	-	-	геодезический	0.1	
2	-1 999 995,95	-5 200 015,30	-	-	геодезический	0.1	
3	-1 999 976,76	-5 199 992,24	-	-	геодезический	0.1	
4	-1 999 938,43	-5 200 024,37	-	-	геодезический	0.1	
н1	-	-	1 315 588,74	512 528,45	картометрический	1	
н2	-	-	1 315 553,10	512 565,22	картометрический	1	
н3	-	-	1 315 574,98	512 585,75	картометрический	1	
н4	-	-	1 315 609,87	512 548,70	картометрический	1	
2. Сведения о частях границ земельного участка с кадастровым номером: _____							
Обозначение части границ		Горизонтальное проложение (S), м		Описание прохождения части границ			
от т.	до т.						
1	2	3		4			
3. Сведения о характеристиках земельного участка с кадастровым номером: 36:16:0101007:8							
№ п/п	Наименование характеристики земельного участка					Значение характеристики	

1	2	3			
1.	Площадь земельного участка согласно сведениям Единого государственного реестра недвижимости (Ркад), м <sup>2</sup>	1500			
2.	Площадь земельного участка согласно результатам определения координат (Р), м <sup>2</sup>	1513			
3.	Погрешность (фактическая) определения площади ( $\Delta P$ ) м <sup>2</sup>	14			
4.	Оценка расхождения Р и Ркад (Р - Ркад), м <sup>2</sup>	+13			
5.	Отклонение значения площади (%)	0,87			
6.	Кадастровый или иной государственный учетный номер (инвентарный) здания, сооружения, объекта незавершенного строительства, расположенного на земельном участке	36:16:0101020:756			
7.	Уникальный учетный номер кадастрового квартала, в границах которого расположен земельный участок	36:16:0101007			
8.	Иные сведения				
4. Документы, подтверждающие право на земельный участок и выданные (полученные) до вступления в силу Федерального закона от 21 июля 1997 г. № 122-ФЗ «О государственной регистрации прав на недвижимое имущество и сделок с ним», и (или) иные документы, использованные при определении координат характерных точек границ					
№ п/п	Реквизиты документа				
	Вид	Дата	Номер	Наименование	Иные сведения
1	2	3	4	5	6
Схема границ земельных участков, контуров зданий, сооружений, объектов незавершенного строительства, границ (частей границ) муниципальных образований, населенных пунктов, территориальных зон, лесничеств					



36:16:0101007:8



36:16:0101007:8

Условные обозначения:

----- Граница земельного участка,  
сведения о которой имеются в ЕГРН

———— Граница земельного участка, предлагаемая  
для устранения реестровой ошибки

Сведения о земельных участках, в описании местоположения границ которых выявлена реестровая ошибка

1. Сведения о характерных точках границ земельного участка с кадастровым номером: 36:16:0101007:51

Система координат: МСК-36

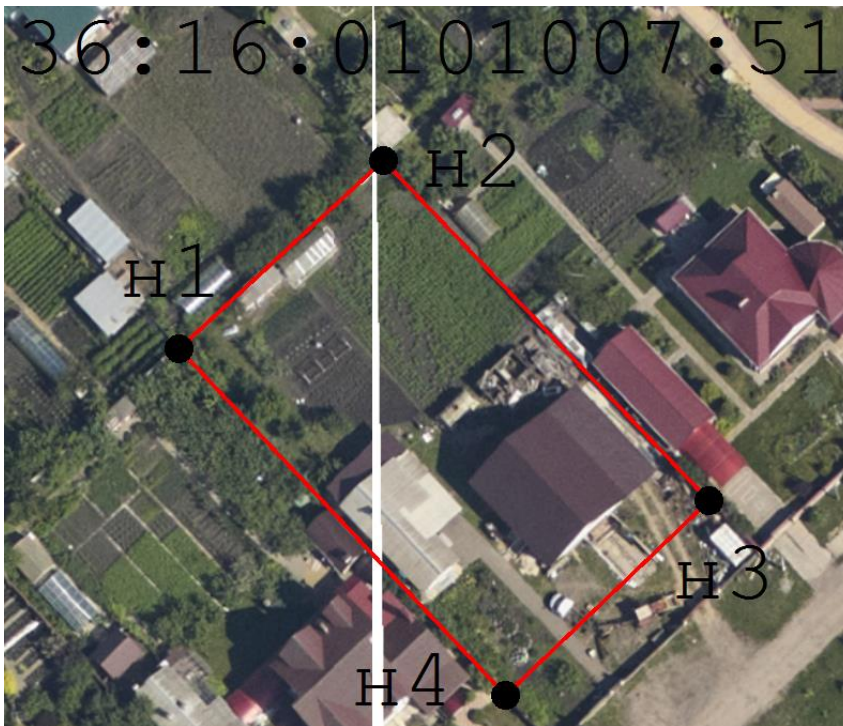
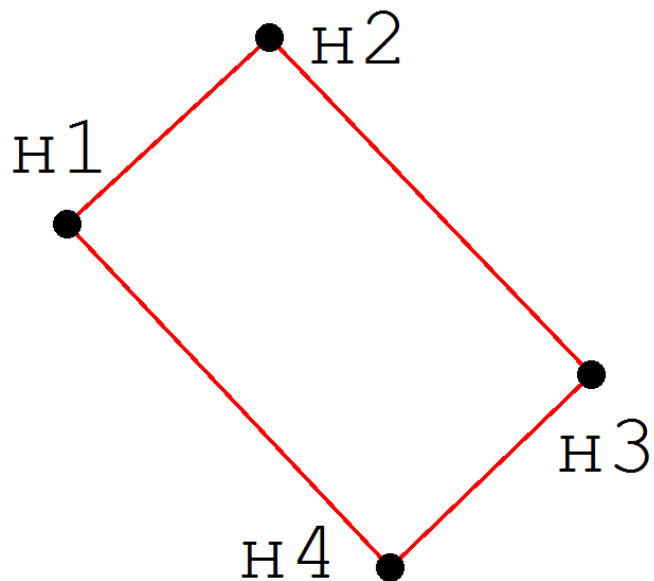
Зона N 1

Обозначение	Координаты, м	Метод определения	Формулы, примененные для расчета	Описание закрепления
-------------	---------------	-------------------	----------------------------------	----------------------

ние характерн ых точек границ	содержатся в Едином государственном реестре недвижимости		определены в результате выполнения работ, обеспечивающих исправление реестровых ошибок		координат	средней квадратической погрешности определения координат характерных точек границ (Mt), с подставленными в такие формулы значениями и итоговые (вычисленные) значения Mt, м	точки (при наличии)
	X	Y	X	Y			
1	2	3	4	5	6	7	8
1	-1 999 900,00	-5 199 900,00	-	-	геодезический	0.1	
2	-1 999 919,48	-5 199 922,82	-	-	геодезический	0.1	
3	-1 999 958,07	-5 199 891,03	-	-	геодезический	0.1	
4	-1 999 938,59	-5 199 868,21	-	-	геодезический	0.1	
н1	-	-	1 315 574,98	512 585,75	картометрический	1	
н2	-	-	1 315 596,77	512 605,93	картометрический	1	
н3	-	-	1 315 631,61	512 569,52	картометрический	1	
н4	-	-	1 315 609,87	512 548,70	картометрический	1	
2. Сведения о частях границ земельного участка с кадастровым номером: _____							
Обозначение части границ		Горизонтальное проложение (S), м		Описание прохождения части границ			
от т.	до т.						
1	2	3		4			
3. Сведения о характеристиках земельного участка с кадастровым номером: 36:16:0101007:51							
№ п/п	Наименование характеристики земельного участка				Значение характеристики		

1	2	3			
1.	Площадь земельного участка согласно сведениям Единого государственного реестра недвижимости (Ркад), м <sup>2</sup>	1500			
2.	Площадь земельного участка согласно результатам определения координат (Р), м <sup>2</sup>	1514			
3.	Погрешность (фактическая) определения площади ( $\Delta P$ ) м <sup>2</sup>	14			
4.	Оценка расхождения Р и Ркад (Р - Ркад), м <sup>2</sup>	+14			
5.	Отклонение значения площади (%)	0,93			
6.	Кадастровый или иной государственный учетный номер (инвентарный) здания, сооружения, объекта незавершенного строительства, расположенного на земельном участке	36:16:0101020:758			
7.	Уникальный учетный номер кадастрового квартала, в границах которого расположен земельный участок	36:16:0101007			
8.	Иные сведения				
4. Документы, подтверждающие право на земельный участок и выданные (полученные) до вступления в силу Федерального закона от 21 июля 1997 г. № 122-ФЗ «О государственной регистрации прав на недвижимое имущество и сделок с ним», и (или) иные документы, использованные при определении координат характерных точек границ					
№ п/п	Реквизиты документа				
	Вид	Дата	Номер	Наименование	Иные сведения
1	2	3	4	5	6
Схема границ земельных участков, контуров зданий, сооружений, объектов незавершенного строительства, границ (частей границ) муниципальных образований, населенных пунктов, территориальных зон, лесничеств					

36:16:0101007:51



36:16:0101007:51

Условные обозначения:

----- Граница земельного участка, сведения о которой имеются в ЕГРН

———— Граница земельного участка, предлагаемая для устранения реестровой ошибки

Сведения о земельных участках, в описании местоположения границ которых выявлена реестровая ошибка

1. Сведения о характерных точках границ земельного участка с кадастровым номером: 36:16:0101007:7

Система координат: МСК-36

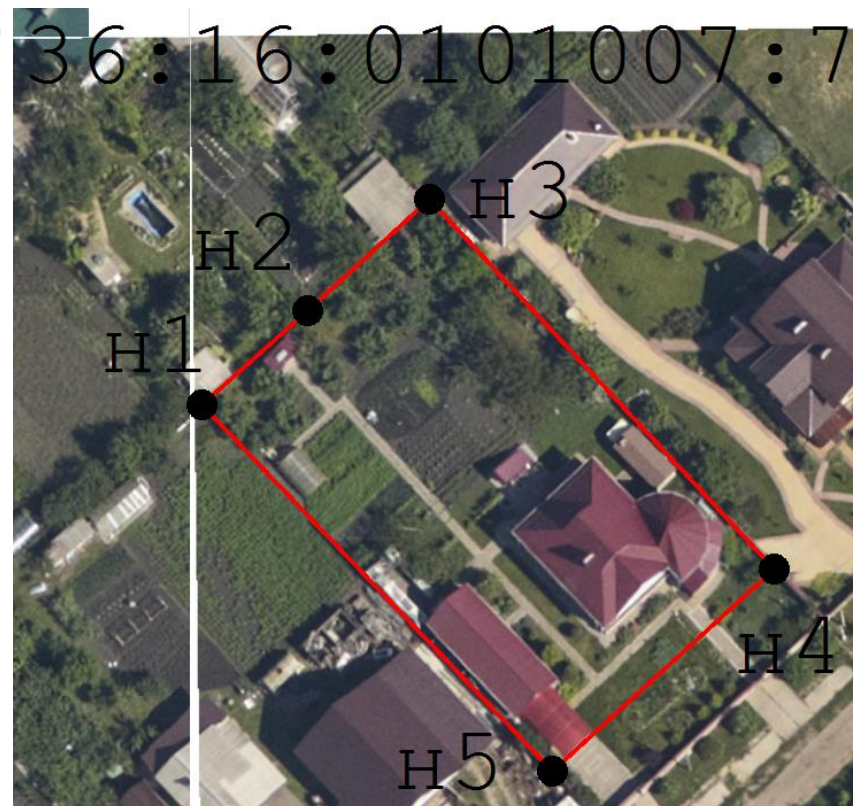
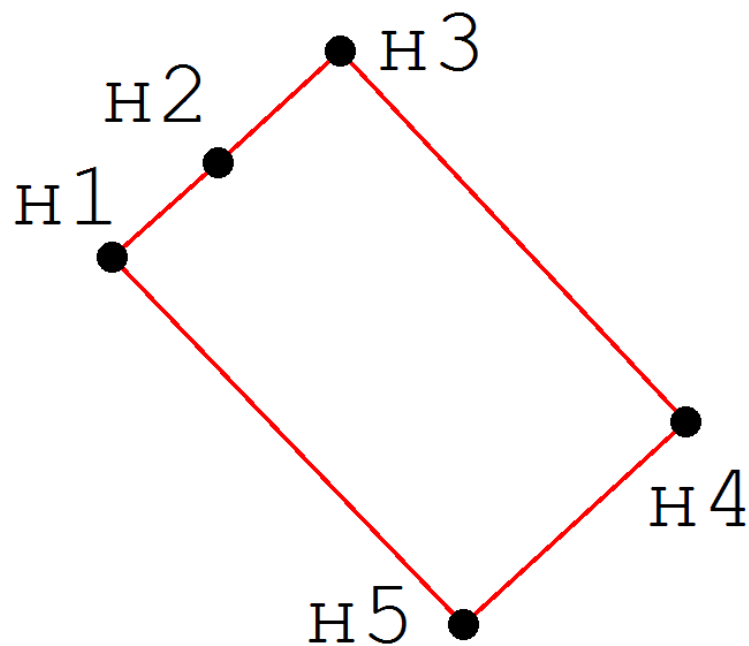
Зона N 1

Обозначение	Координаты, м		Метод определения координат	Формулы, примененные для расчета средней квадратической	Описание закрепления точки (при наличии)
	содержатся в Едином	определены в			

характерных точек границ	государственном реестре недвижимости		результате выполнения работ, обеспечивающих исправление реестровых ошибок			погрешности определения координат характерных точек границ (Mt), с подставленными в такие формулы значениями и итоговые (вычисленные) значения Mt, м	
	X	Y	X	Y			
1	2	3	4	5	6	7	8
1	-1 999 919,23	-5 200 001,31	-	-	геодезический	0.1	
2	-1 999 957,57	-5 199 969,18	-	-	геодезический	0.1	
3	-1 999 938,38	-5 199 946,12	-	-	геодезический	0.1	
4	-1 999 900,04	-5 199 978,26	-	-	геодезический	0.1	
н1	-	-	1 315 596,77	512 605,93	картометрический	1	
н2	-	-	1 315 607,26	512 615,39	картометрический	1	
н3	-	-	1 315 619,37	512 626,48	картометрический	1	
н4	-	-	1 315 653,68	512 589,58	картометрический	1	
н5	-	-	1 315 631,61	512 569,52	картометрический	1	
2. Сведения о частях границ земельного участка с кадастровым номером: _____							
Обозначение части границ		Горизонтальное проложение (S), м		Описание прохождения части границ			
от т.	до т.						
1	2	3		4			
3. Сведения о характеристиках земельного участка с кадастровым номером: 36:16:0101007:7							

№ п/п	Наименование характеристики земельного участка				Значение характеристики
1	2				3
1.	Площадь земельного участка согласно сведениям Единого государственного реестра недвижимости (Ркад), м <sup>2</sup>				1500
2.	Площадь земельного участка согласно результатам определения координат (Р), м <sup>2</sup>				1520
3.	Погрешность (фактическая) определения площади ( $\Delta P$ ) м <sup>2</sup>				14
4.	Оценка расхождения Р и Ркад (Р - Ркад), м <sup>2</sup>				+20
5.	Отклонение значения площади (%)				1,33
6.	Кадастровый или иной государственный учетный номер (инвентарный) здания, сооружения, объекта незавершенного строительства, расположенного на земельном участке				36:16:0101020:759
7.	Уникальный учетный номер кадастрового квартала, в границах которого расположен земельный участок				36:16:0101007
8.	Иные сведения				
4. Документы, подтверждающие право на земельный участок и выданные (полученные) до вступления в силу Федерального закона от 21 июля 1997 г. № 122-ФЗ «О государственной регистрации прав на недвижимое имущество и сделок с ним», и (или) иные документы, использованные при определении координат характерных точек границ					
№ п/п	Реквизиты документа				
	Вид	Дата	Номер	Наименование	Иные сведения
1	2	3	4	5	6
Схема границ земельных участков, контуров зданий, сооружений, объектов незавершенного строительства, границ (частей границ) муниципальных образований, населенных пунктов, территориальных зон, лесничеств					

36:16:0101007:7 36:16:0101007:7



Условные обозначения:

- Граница земельного участка, сведения о которой имеются в ЕГРН
- Граница земельного участка, предлагаемая для устранения реестровой ошибки

Сведения о земельных участках, в описании местоположения границ которых выявлена реестровая ошибка

1. Сведения о характерных точках границ земельного участка с кадастровым номером: 36:16:0101007:97

Система координат: МСК-36

Зона N 1

Обозначение характерных точек границ	Координаты, м				Метод определения координат	Формулы, примененные для расчета средней квадратической погрешности определения координат характерных точек границ (Mt), с подставленными в такие формулы значениями и итоговые (вычисленные) значения Mt, м	Описание закрепления точки (при наличии)
	содержатся в Едином государственном реестре недвижимости		определены в результате выполнения работ, обеспечивающих исправление реестровых ошибок				
	X	Y	X	Y			
1	2	3	4	5	6	7	8
1	<del>1 315 623,12</del>	<del>512 628,19</del>	-	-	геодезический	0.1	
2	<del>1 315 601,23</del>	<del>512 607,67</del>	-	-	геодезический	0.1	
3	<del>1 315 567,03</del>	<del>512 644,14</del>	-	-	геодезический	0.1	
4	<del>1 315 588,92</del>	<del>512 664,67</del>	-	-	геодезический	0.1	
н1	-	-	1 315 562,03	512 643,44	картометрический	1	
н2	-	-	1 315 571,77	512 652,73	картометрический	1	
н3	-	-	1 315 583,76	512 664,02	картометрический	1	
н4	-	-	1 315 597,75	512 649,21	картометрический	1	
н5	-	-	1 315 608,99	512 637,59	картометрический	1	
н6	-	-	1 315 615,15	512 631,08	картометрический	1	
н7	-	-	1 315 619,37	512 626,48	картометрический	1	
н8	-	-	1 315 607,26	512 615,39	картометрический	1	
н9	-	-	1 315 596,77	512 605,93	картометрический	1	
н10	-	-	1 315 582,51	512 621,14	картометрический	1	
н11	-	-	1 315 566,55	512 638,47	картометрический	1	

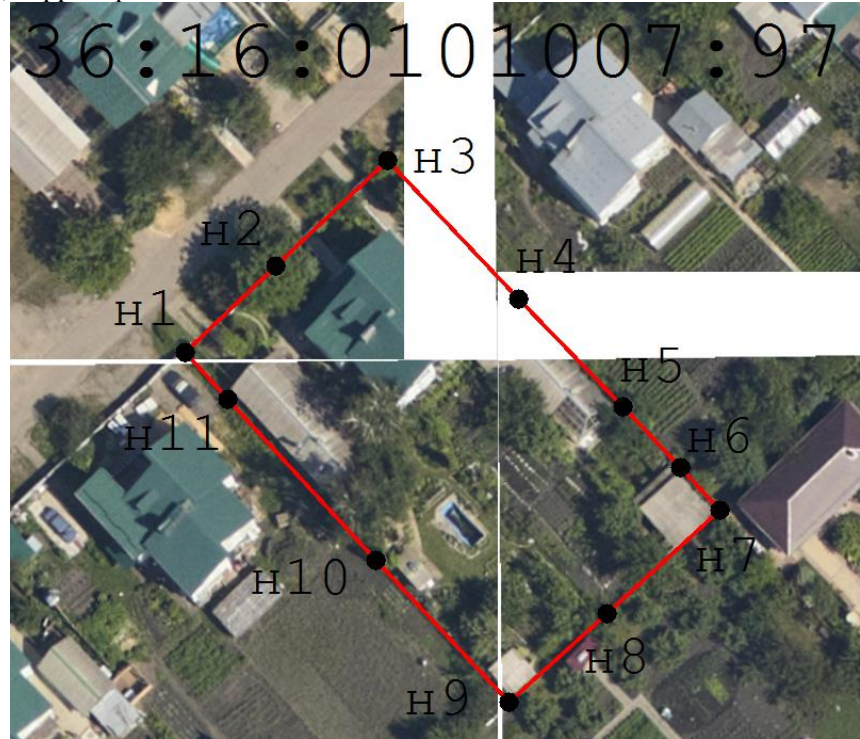
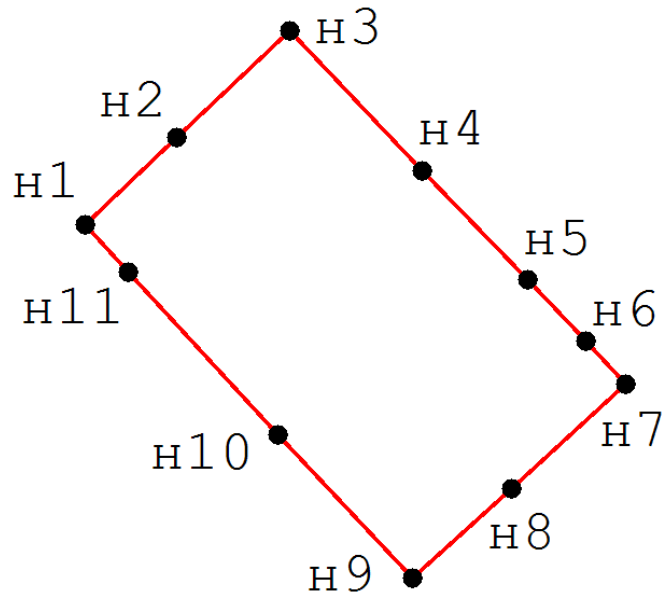


2. Сведения о частях границ земельного участка с кадастровым номером: _____			
Обозначение части границ		Горизонтальное проложение (S), м	Описание прохождения части границ
от т.	до т.		
1	2	3	4
3. Сведения о характеристиках земельного участка с кадастровым номером: 36:16:0101007:97			
№ п/п	Наименование характеристики земельного участка		Значение характеристики
1	2		3
1.	Площадь земельного участка согласно сведениям Единого государственного реестра недвижимости (Ркад), м <sup>2</sup>		1500
2.	Площадь земельного участка согласно результатам определения координат (Р), м <sup>2</sup>		1562
3.	Погрешность (фактическая) определения площади ( $\Delta P$ ) м <sup>2</sup>		14
4.	Оценка расхождения Р и Ркад (Р - Ркад), м <sup>2</sup>		+62
5.	Отклонение значения площади (%)		4,13
6.	Кадастровый или иной государственный учетный номер (инвентарный) здания, сооружения, объекта незавершенного строительства, расположенного на земельном участке		36:16:0101007:1149
7.	Уникальный учетный номер кадастрового квартала, в границах которого расположен земельный участок		36:16:0101007
8.	Иные сведения		
4. Документы, подтверждающие право на земельный участок и выданные (полученные) до вступления в силу Федерального закона от 21 июля 1997 г. № 122-ФЗ «О государственной регистрации прав на недвижимое имущество и сделок с ним», и (или) иные документы, использованные при определении координат характерных точек границ			

№ п/п	Реквизиты документа				
	Вид	Дата	Номер	Наименование	Иные сведения
1	2	3	4	5	6

Схема границ земельных участков, контуров зданий, сооружений, объектов незавершенного строительства, границ (частей границ) муниципальных образований, населенных пунктов, территориальных зон, лесничеств

36:16:0101007:97 36:16:0101007:97



Условные обозначения:

----- Граница земельного участка,  
сведения о которой имеются в ЕГРН

\_\_\_\_\_ Граница земельного участка, предлагаемая  
для устранения реестровой ошибки

Сведения о земельных участках, в описании местоположения границ которых выявлена реестровая ошибка

1. Сведения о характерных точках границ земельного участка с кадастровым номером: 36:16:0101007:202

Система координат: МСК-36

Зона N 1

Обозначение характерных точек границ	Координаты, м				Метод определения координат	Формулы, примененные для расчета средней квадратической погрешности определения координат характерных точек границ (Mt), с подставленными в такие формулы значениями и итоговые (вычисленные) значения Mt, м	Описание закрепления точки (при наличии)
	содержатся в Едином государственном реестре недвижимости		определены в результате выполнения работ, обеспечивающих исправление реестровых ошибок				
	X	Y	X	Y			
1	2	3	4	5	6	7	8
1	<del>1 315 645,01</del>	<del>512 648,71</del>	-	-	геодезический	0.1	
2	<del>1 315 623,12</del>	<del>512 628,19</del>	-	-	геодезический	0.1	
3	<del>1 315 588,92</del>	<del>512 664,67</del>	-	-	геодезический	0.1	
4	<del>1 315 610,80</del>	<del>512 685,18</del>	-	-	геодезический	0.1	
н1	-	-	1 315 605,62	512 684,40	картометрический	1	
н2	-	-	1 315 631,57	512 657,30	картометрический	1	
н3	-	-	1 315 641,48	512 646,75	картометрический	1	

н4	-	-	1 315 629,23	512 635,65	картометрический	1	
н5	-	-	1 315 619,37	512 626,48	картометрический	1	
н6	-	-	1 315 615,15	512 631,08	картометрический	1	
н7	-	-	1 315 608,99	512 637,59	картометрический	1	
н8	-	-	1 315 597,75	512 649,21	картометрический	1	
н9	-	-	1 315 583,76	512 664,02	картометрический	1	
н10	-	-	1 315 593,94	512 673,65	картометрический	1	

2. Сведения о частях границ земельного участка с кадастровым номером: \_\_\_\_\_

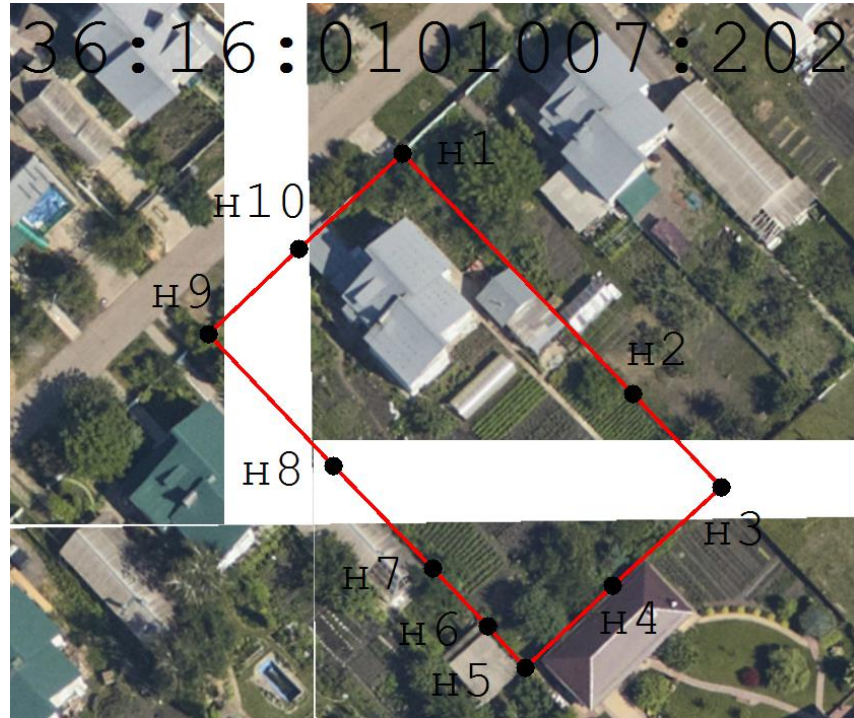
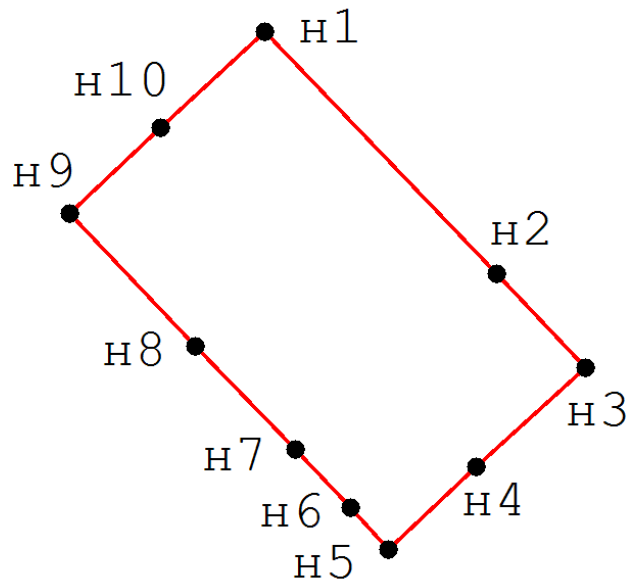
Обозначение части границ		Горизонтальное проложение (S), м	Описание прохождения части границ
от т.	до т.		
1	2	3	4

3. Сведения о характеристиках земельного участка с кадастровым номером: 36:16:0101007:202

№ п/п	Наименование характеристики земельного участка	Значение характеристики
1	2	3
1.	Площадь земельного участка согласно сведениям Единого государственного реестра недвижимости (Ркад), м <sup>2</sup>	1500
2.	Площадь земельного участка согласно результатам определения координат (Р), м <sup>2</sup>	1554
3.	Погрешность (фактическая) определения площади ( $\Delta P$ ) м <sup>2</sup>	14
4.	Оценка расхождения Р и Ркад (Р - Ркад), м <sup>2</sup>	+54
5.	Отклонение значения площади (%)	3,6

6.	Кадастровый или иной государственный учетный номер (инвентарный) здания, сооружения, объекта незавершенного строительства, расположенного на земельном участке				36:16:0101007:1157
7.	Уникальный учетный номер кадастрового квартала, в границах которого расположен земельный участок				36:16:0101007
8.	Иные сведения				
4. Документы, подтверждающие право на земельный участок и выданные (полученные) до вступления в силу Федерального закона от 21 июля 1997 г. № 122-ФЗ «О государственной регистрации прав на недвижимое имущество и сделок с ним», и (или) иные документы, использованные при определении координат характерных точек границ					
№ п/п	Реквизиты документа				
	Вид	Дата	Номер	Наименование	Иные сведения
1	2	3	4	5	6
Схема границ земельных участков, контуров зданий, сооружений, объектов незавершенного строительства, границ (частей границ) муниципальных образований, населенных пунктов, территориальных зон, лесничеств					

36:16:0101007:202 36:16:0101007:202



Условные обозначения:

----- Граница земельного участка, сведения о которой имеются в ЕГРН

———— Граница земельного участка, предлагаемая для устранения реестровой ошибки

Сведения о земельных участках, в описании местоположения границ которых выявлена реестровая ошибка

1. Сведения о характерных точках границ земельного участка с кадастровым номером: 36:16:0101007:286

Система координат: МСК-36

Зона N 1

Обозначение	Координаты, м		Метод определения координат	Формулы, примененные для расчета средней квадратической	Описание закрепления точки (при наличии)
	содержатся в Едином	определены в			

характерных точек границ	государственном реестре недвижимости		результате выполнения работ, обеспечивающих исправление реестровых ошибок			погрешности определения координат характерных точек границ (Mt), с подставленными в такие формулы значениями и итоговые (вычисленные) значения Mt, м	
	X	Y	X	Y			
1	2	3	4	5	6	7	8
1	<del>1 315 645,01</del>	<del>512 648,71</del>	-	-	геодезический	0.1	
2	<del>1 315 610,80</del>	<del>512 685,18</del>	-	-	геодезический	0.1	
3	<del>1 315 632,68</del>	<del>512 705,70</del>	-	-	геодезический	0.1	
4	<del>1 315 666,88</del>	<del>512 669,23</del>	-	-	геодезический	0.1	

н1	-	-	1 315 605,62	512 684,40	картометрический	1	
н2	-	-	1 315 615,85	512 693,96	картометрический	1	
н3	-	-	1 315 627,81	512 705,25	картометрический	1	
н4	-	-	1 315 639,66	512 692,69	картометрический	1	
н5	-	-	1 315 654,11	512 677,08	картометрический	1	
н6	-	-	1 315 663,51	512 666,84	картометрический	1	
н7	-	-	1 315 651,96	512 656,08	картометрический	1	
н8	-	-	1 315 641,48	512 646,75	картометрический	1	
н9	-	-	1 315 631,57	512 657,30	картометрический	1	

2. Сведения о частях границ земельного участка с кадастровым номером: \_\_\_\_\_

Обозначение части границ		Горизонтальное проложение (S), м	Описание прохождения части границ
от т.	до т.		

1	2	3	4

3. Сведения о характеристиках земельного участка с кадастровым номером: 36:16:0101007:286

№ п/п	Наименование характеристики земельного участка	Значение характеристики
1	2	3
1.	Площадь земельного участка согласно сведениям Единого государственного реестра недвижимости (Ркад), м <sup>2</sup>	1500
2.	Площадь земельного участка согласно результатам определения координат (Р), м <sup>2</sup>	1577
3.	Погрешность (фактическая) определения площади ( $\Delta P$ ) м <sup>2</sup>	14
4.	Оценка расхождения Р и Ркад (Р - Ркад), м <sup>2</sup>	+77
5.	Отклонение значения площади (%)	5,13
6.	Кадастровый или иной государственный учетный номер (инвентарный) здания, сооружения, объекта незавершенного строительства, расположенного на земельном участке	36:16:0101007:5868
7.	Уникальный учетный номер кадастрового квартала, в границах которого расположен земельный участок	36:16:0101007
8.	Иные сведения	

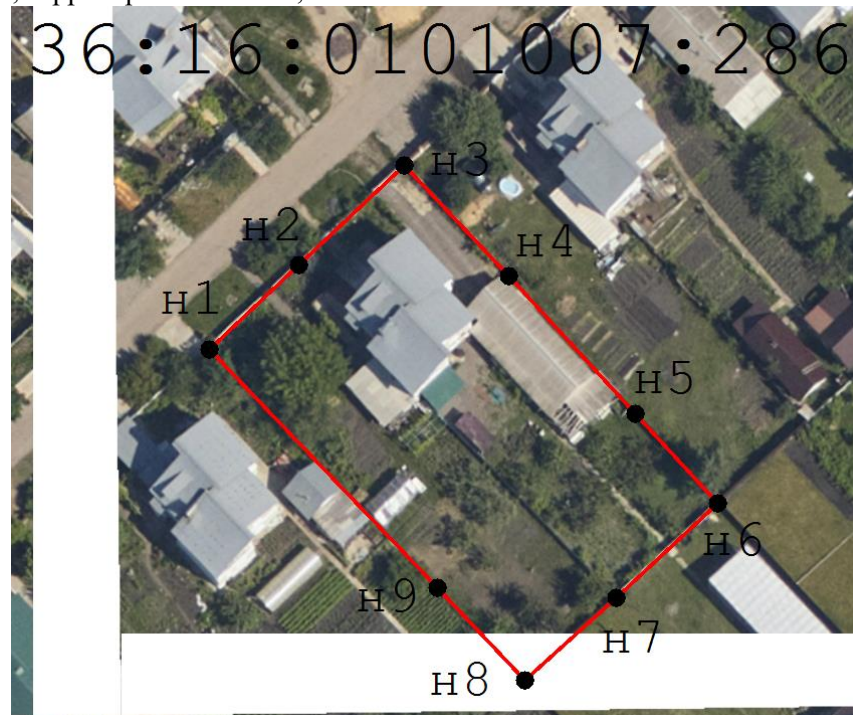
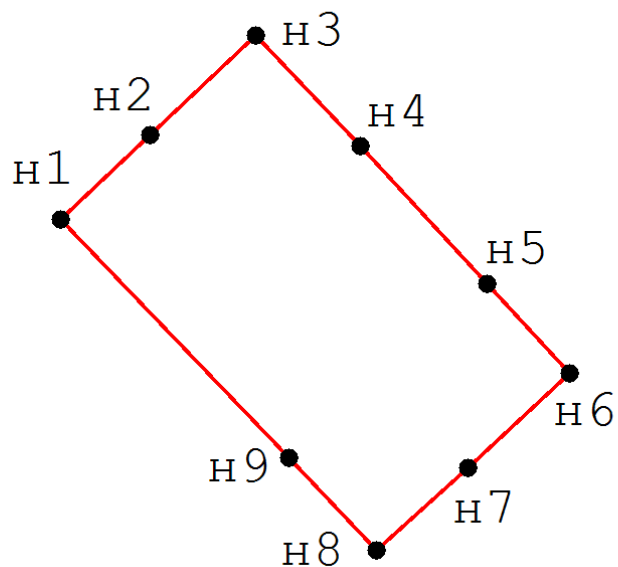
4. Документы, подтверждающие право на земельный участок и выданные (полученные) до вступления в силу Федерального закона от 21 июля 1997 г. № 122-ФЗ «О государственной регистрации прав на недвижимое имущество и сделок с ним», и (или) иные документы, использованные при определении координат характерных точек границ

№ п/п	Реквизиты документа				
	Вид	Дата	Номер	Наименование	Иные сведения
1	2	3	4	5	6



Схема границ земельных участков, контуров зданий, сооружений, объектов незавершенного строительства, границ (частей границ) муниципальных образований, населенных пунктов, территориальных зон, лесничеств

36:16:0101007:286 36:16:0101007:286



Условные обозначения:

----- Граница земельного участка,  
сведения о которой имеются в ЕГРН

———— Граница земельного участка, предлагаемая  
для устранения реестровой ошибки

Сведения о земельных участках, в описании местоположения границ которых выявлена реестровая ошибка

1. Сведения о характерных точках границ земельного участка с кадастровым номером: 36:16:0101007:352

Система координат: МСК-36

Зона N 1

Обозначение характерных точек границ	Координаты, м				Метод определения координат	Формулы, примененные для расчета средней квадратической погрешности определения координат характерных точек границ (Mt), с подставленными в такие формулы значениями и итоговые (вычисленные) значения Mt, м	Описание закрепления точки (при наличии)
	содержатся в Едином государственном реестре недвижимости		определены в результате выполнения работ, обеспечивающих исправление реестровых ошибок				
	X	Y	X	Y			
1	2	3	4	5	6	7	8
1	<del>1 315 589,03</del>	<del>512 532,81</del>	-	-	геодезический	0.1	
2	<del>1 315 564,63</del>	<del>512 509,94</del>	-	-	геодезический	0.1	
3	<del>1 315 545,80</del>	<del>512 532,19</del>	-	-	геодезический	0.1	
4	<del>1 315 540,72</del>	<del>512 537,69</del>	-	-	геодезический	0.1	
5	<del>1 315 534,33</del>	<del>512 544,93</del>	-	-	геодезический	0.1	
6	<del>1 315 535,58</del>	<del>512 546,10</del>	-	-	геодезический	0.1	
7	<del>1 315 557,47</del>	<del>512 566,62</del>	-	-	геодезический	0.1	
н1	-	-	1 315 584,90	512 532,40	картометрический	1	
н2	-	-	1 315 560,61	512 509,63	картометрический	1	
н3	-	-	1 315 541,43	512 530,79	картометрический	1	
н4	-	-	1 315 536,35	512 536,29	картометрический	1	
н5	-	-	1 315 529,40	512 544,17	картометрический	1	
н6	-	-	1 315 530,65	512 545,34	картометрический	1	
н7	-	-	1 315 553,10	512 565,22	картометрический	1	
2. Сведения о частях границ земельного участка с кадастровым номером: _____							

Обозначение части границ		Горизонтальное проложение (S), м	Описание прохождения части границ
от т.	до т.		
1	2	3	4

3. Сведения о характеристиках земельного участка с кадастровым номером: 36:16:0101007:352

№ п/п	Наименование характеристики земельного участка	Значение характеристики
1	2	3
1.	Площадь земельного участка согласно сведениям Единого государственного реестра недвижимости (Ркад), м <sup>2</sup>	1500
2.	Площадь земельного участка согласно результатам определения координат (Р), м <sup>2</sup>	1500
3.	Погрешность (фактическая) определения площади ( $\Delta P$ ) м <sup>2</sup>	14
4.	Оценка расхождения Р и Ркад (Р - Ркад), м <sup>2</sup>	0
5.	Отклонение значения площади (%)	0
6.	Кадастровый или иной государственный учетный номер (инвентарный) здания, сооружения, объекта незавершенного строительства, расположенного на земельном участке	36:16:0101020:382
7.	Уникальный учетный номер кадастрового квартала, в границах которого расположен земельный участок	36:16:0101007
8.	Иные сведения	

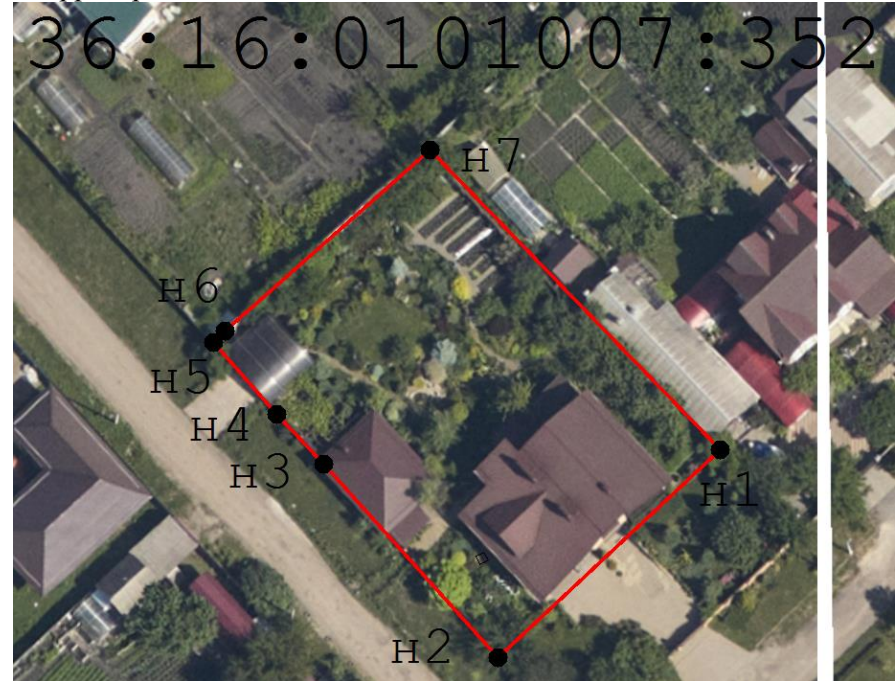
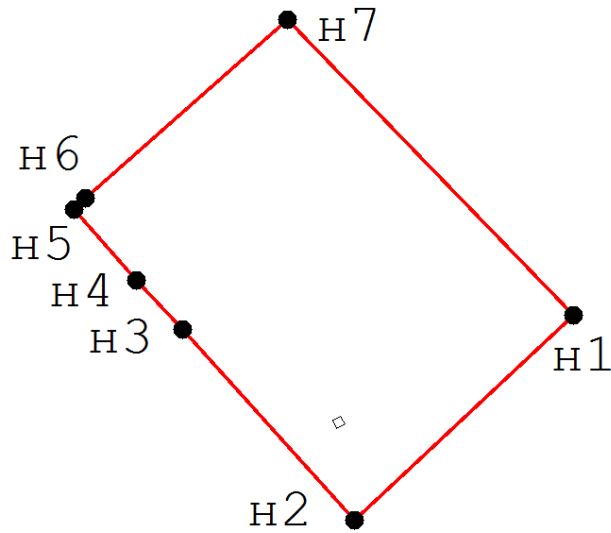
4. Документы, подтверждающие право на земельный участок и выданные (полученные) до вступления в силу Федерального закона от 21 июля 1997 г. № 122-ФЗ «О государственной регистрации прав на недвижимое имущество и сделок с ним», и (или) иные документы, использованные при определении координат характерных точек границ

№ п/п	Реквизиты документа

	Вид	Дата	Номер	Наименование	Иные сведения
1	2	3	4	5	6

Схема границ земельных участков, контуров зданий, сооружений, объектов незавершенного строительства, границ (частей границ) муниципальных образований, населенных пунктов, территориальных зон, лесничеств

36:16:0101007:352 36:16:0101007:352



Условные обозначения:

----- Граница земельного участка,  
сведения о которой имеются в ЕГРН

———— Граница земельного участка, предлагаемая  
для устранения реестровой ошибки

Сведения о земельных участках, в описании местоположения границ которых выявлена реестровая ошибка

1. Сведения о характерных точках границ земельного участка с кадастровым номером: 36:16:0101007:98

Система координат: МСК-36

Зона N 1

Обозначение характерных точек границ	Координаты, м				Метод определения координат	Формулы, примененные для расчета средней квадратической погрешности определения координат характерных точек границ (Mt), с подставленными в такие формулы значениями и итоговые (вычисленные) значения Mt, м	Описание закрепления точки (при наличии)
	содержатся в Едином государственном реестре недвижимости		определены в результате выполнения работ, обеспечивающих исправление реестровых ошибок				
	X	Y	X	Y			
1	2	3	4	5	6	7	8
1	<del>1 315 579,35</del>	<del>512 587,15</del>	-	-	геодезический	0.1	
2	<del>1 315 557,47</del>	<del>512 566,62</del>	-	-	геодезический	0.1	
3	<del>1 315 523,27</del>	<del>512 603,10</del>	-	-	геодезический	0.1	
4	<del>1 315 545,15</del>	<del>512 623,62</del>	-	-	геодезический	0.1	

н1	-	-	1 315 574,98	512 585,75	картометрический	1	
н2	-	-	1 315 553,10	512 565,22	картометрический	1	
н3	-	-	1 315 518,26	512 602,63	картометрический	1	
н4	-	-	1 315 540,25	512 623,28	картометрический	1	

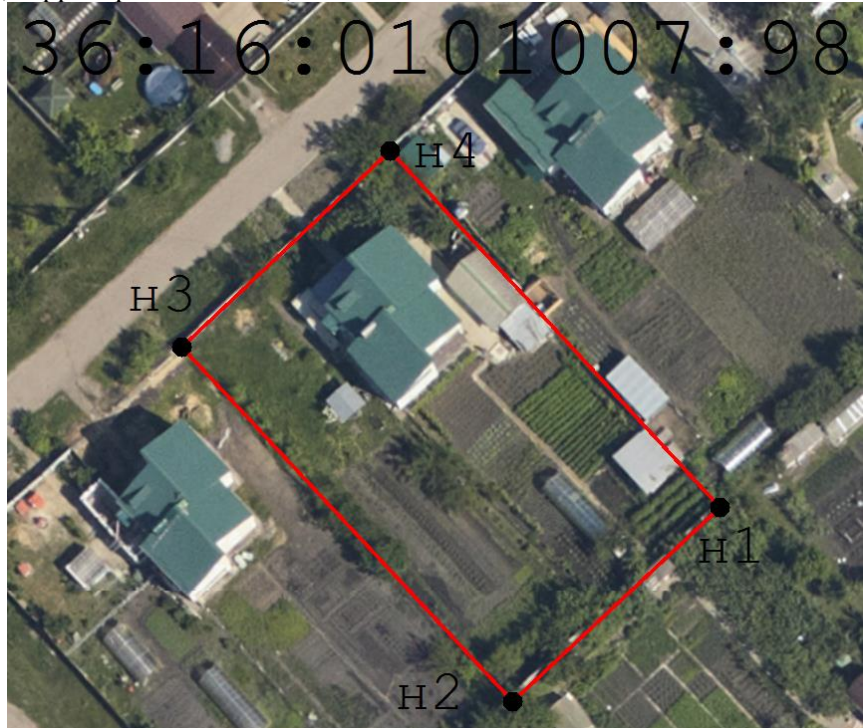
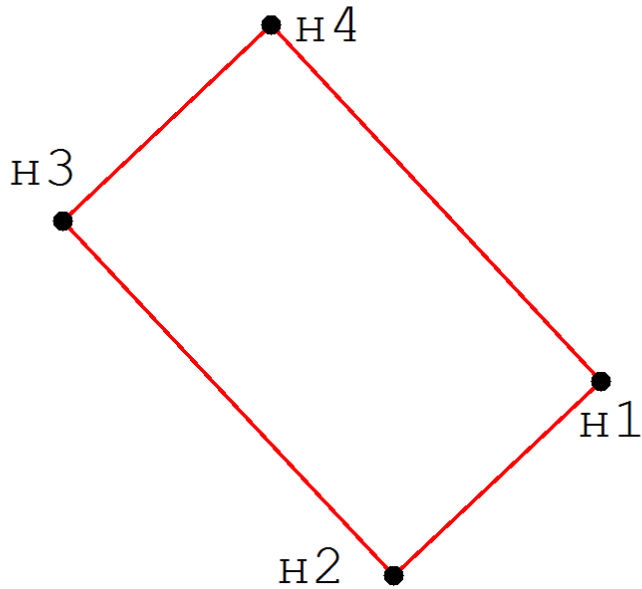
2. Сведения о частях границ земельного участка с кадастровым номером: \_\_\_\_\_

Обозначение части границ		Горизонтальное проложение (S), м	Описание прохождения части границ
от т.	до т.		
1	2	3	4

3. Сведения о характеристиках земельного участка с кадастровым номером: 36:16:0101007:98					
№ п/п	Наименование характеристики земельного участка				Значение характеристики
1	2				3
1.	Площадь земельного участка согласно сведениям Единого государственного реестра недвижимости (Ркад), м <sup>2</sup>				1500
2.	Площадь земельного участка согласно результатам определения координат (Р), м <sup>2</sup>				1538
3.	Погрешность (фактическая) определения площади ( $\Delta P$ ) м <sup>2</sup>				14
4.	Оценка расхождения Р и Ркад (Р - Ркад), м <sup>2</sup>				+38
5.	Отклонение значения площади (%)				2,53
6.	Кадастровый или иной государственный учетный номер (инвентарный) здания, сооружения, объекта незавершенного строительства, расположенного на земельном участке				36:16:0101007:1151
7.	Уникальный учетный номер кадастрового квартала, в границах которого расположен земельный участок				36:16:0101007
8.	Иные сведения				
4. Документы, подтверждающие право на земельный участок и выданные (полученные) до вступления в силу Федерального закона от 21 июля 1997 г. № 122-ФЗ «О государственной регистрации прав на недвижимое имущество и сделок с ним», и (или) иные документы, использованные при определении координат характерных точек границ					
№ п/п	Реквизиты документа				
	Вид	Дата	Номер	Наименование	Иные сведения
1	2	3	4	5	6

Схема границ земельных участков, контуров зданий, сооружений, объектов незавершенного строительства, границ (частей границ) муниципальных образований, населенных пунктов, территориальных зон, лесничеств

36:16:0101007:98 36:16:0101007:98



Условные обозначения:

- Граница земельного участка, сведения о которой имеются в ЕГРН
- Граница земельного участка, предлагаемая для устранения реестровой ошибки

Сведения о земельных участках, в описании местоположения границ которых выявлена реестровая ошибка

1. Сведения о характерных точках границ земельного участка с кадастровым номером: 36:16:0101007:1996

Система координат: МСК-36

Зона N 1

Обозначение	Координаты, м	Метод определения	Формулы, примененные для расчета	Описание закрепления
-------------	---------------	-------------------	----------------------------------	----------------------

ние характерн ых точек границ	содержатся в Едином государственном реестре недвижимости		определены в результате выполнения работ, обеспечивающих исправление реестровых ошибок		координат	средней квадратической погрешности определения координат характерных точек границ (Mt), с подставленными в такие формулы значениями и итоговые (вычисленные) значения Mt, м	точки (при наличии)
	X	Y	X	Y			
1	2	3	4	5	6	7	8
1	<del>1 315 523,27</del>	<del>512 603,10</del>	-	-	геодезический	0.1	
2	<del>1 315 557,47</del>	<del>512 566,62</del>	-	-	геодезический	0.1	
3	<del>1 315 545,79</del>	<del>512 555,67</del>	-	-	геодезический	0.1	
4	<del>1 315 525,20</del>	<del>512 576,70</del>	-	-	геодезический	0.1	
5	<del>1 315 534,28</del>	<del>512 585,48</del>	-	-	геодезический	0.1	
6	<del>1 315 525,01</del>	<del>512 595,22</del>	-	-	геодезический	0.1	
7	<del>1 315 520,25</del>	<del>512 590,62</del>	-	-	геодезический	0.1	
8	<del>1 315 521,25</del>	<del>512 589,56</del>	-	-	геодезический	0.1	
9	<del>1 315 517,65</del>	<del>512 586,08</del>	-	-	геодезический	0.1	
10	<del>1 315 514,87</del>	<del>512 588,96</del>	-	-	геодезический	0.1	
11	<del>1 315 518,47</del>	<del>512 592,44</del>	-	-	геодезический	0.1	
12	<del>1 315 519,55</del>	<del>512 591,33</del>	-	-	геодезический	0.1	
13	<del>1 315 523,44</del>	<del>512 595,09</del>	-	-	геодезический	0.1	
14	<del>1 315 519,29</del>	<del>512 599,37</del>	-	-	геодезический	0.1	
н1	-	-	1 315 518,62	512 602,23	картометрический	1	
н2	-	-	1 315 553,10	512 565,22	картометрический	1	



н3	-	-	1 315 541,10	512 554,60	картометрический	1	
н4	-	-	1 315 520,86	512 575,40	картометрический	1	
н5	-	-	1 315 529,97	512 584,15	картометрический	1	
н6	-	-	1 315 520,73	512 593,92	картометрический	1	
н7	-	-	1 315 515,95	512 589,34	картометрический	1	
н8	-	-	1 315 516,95	512 588,27	картометрический	1	
н9	-	-	1 315 513,34	512 584,80	картометрический	1	
н10	-	-	1 315 510,57	512 587,69	картометрический	1	
н11	-	-	1 315 514,18	512 591,16	картометрический	1	
н12	-	-	1 315 515,26	512 590,05	картометрический	1	
н13	-	-	1 315 519,16	512 593,80	картометрический	1	
н14	-	-	1 315 514,62	512 598,51	картометрический	1	

2. Сведения о частях границ земельного участка с кадастровым номером: \_\_\_\_\_

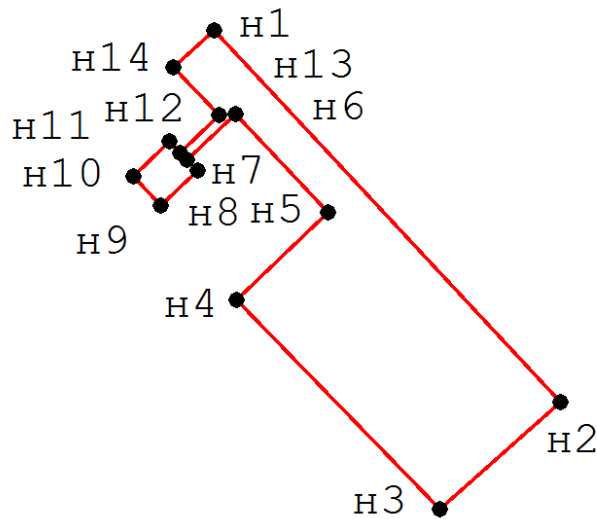
Обозначение части границ		Горизонтальное проложение (S), м	Описание прохождения части границ
от т.	до т.		
1	2	3	4

3. Сведения о характеристиках земельного участка с кадастровым номером: 36:16:0101007:1996

№ п/п	Наименование характеристики земельного участка	Значение характеристики
1	2	3
1.	Площадь земельного участка согласно сведениям Единого государственного реестра недвижимости (Ркад), м <sup>2</sup>	600

2.	Площадь земельного участка согласно результатам определения координат (P), м <sup>2</sup>				600
3.	Погрешность (фактическая) определения площади ( $\Delta P$ ) м <sup>2</sup>				9
4.	Оценка расхождения P и Pкад (P - Pкад), м <sup>2</sup>				0
5.	Отклонение значения площади (%)				0
6.	Кадастровый или иной государственный учетный номер (инвентарный) здания, сооружения, объекта незавершенного строительства, расположенного на земельном участке				-
7.	Уникальный учетный номер кадастрового квартала, в границах которого расположен земельный участок				36:16:0101007
8.	Иные сведения				
4. Документы, подтверждающие право на земельный участок и выданные (полученные) до вступления в силу Федерального закона от 21 июля 1997 г. № 122-ФЗ «О государственной регистрации прав на недвижимое имущество и сделок с ним», и (или) иные документы, использованные при определении координат характерных точек границ					
№ п/п	Реквизиты документа				
	Вид	Дата	Номер	Наименование	Иные сведения
1	2	3	4	5	6
Схема границ земельных участков, контуров зданий, сооружений, объектов незавершенного строительства, границ (частей границ) муниципальных образований, населенных пунктов, территориальных зон, лесничеств					

36:16:0101007:1996 36:16:0101007:1996



Условные обозначения:

----- Граница земельного участка, сведения о которой имеются в ЕГРН

———— Граница земельного участка, предлагаемая для устранения реестровой ошибки

Сведения о земельных участках, в описании местоположения границ которых выявлена реестровая ошибка

1. Сведения о характерных точках границ земельного участка с кадастровым номером: 36:16:0101007:1997

Система координат: МСК-36

Зона N 1

Обозначение характерных точек	Координаты, м		Метод определения координат	Формулы, примененные для расчета средней квадратической погрешности определения координат характерных точек	Описание закрепления точки (при наличии)
	содержатся в Едином государственном реестре недвижимости	определены в результате выполнения работ, обеспечивающих			

границ			исправление реестровых ошибок			границ (Mt), с подставленными в такие формулы значениями и итоговые (вычисленные) значения Mt, м	
	X	Y	X	Y			
1	2	3	4	5	6	7	8
1	<del>1 315 519,29</del>	<del>512 599,37</del>	-	-	геодезический	0.1	
2	<del>1 315 523,44</del>	<del>512 595,09</del>	-	-	геодезический	0.1	
3	<del>1 315 519,55</del>	<del>512 591,33</del>	-	-	геодезический	0.1	
4	<del>1 315 518,47</del>	<del>512 592,44</del>	-	-	геодезический	0.1	
5	<del>1 315 514,87</del>	<del>512 588,96</del>	-	-	геодезический	0.1	
6	<del>1 315 517,65</del>	<del>512 586,08</del>	-	-	геодезический	0.1	
7	<del>1 315 521,25</del>	<del>512 589,56</del>	-	-	геодезический	0.1	
8	<del>1 315 520,25</del>	<del>512 590,62</del>	-	-	геодезический	0.1	
9	<del>1 315 525,01</del>	<del>512 595,22</del>	-	-	геодезический	0.1	
10	<del>1 315 534,28</del>	<del>512 585,48</del>	-	-	геодезический	0.1	
11	<del>1 315 525,20</del>	<del>512 576,70</del>	-	-	геодезический	0.1	
12	<del>1 315 524,91</del>	<del>512 576,42</del>	-	-	геодезический	0.1	
13	<del>1 315 520,08</del>	<del>512 581,42</del>	-	-	геодезический	0.1	
14	<del>1 315 516,65</del>	<del>512 577,98</del>	-	-	геодезический	0.1	
15	<del>1 315 507,20</del>	<del>512 588,03</del>	-	-	геодезический	0.1	
н1	-	-	1 315 515,02	512 598,09	картометрический	1	
н2	-	-	1 315 519,16	512 593,80	картометрический	1	
н3	-	-	1 315 515,26	512 590,05	картометрический	1	

н4	-	-	1 315 514,18	512 591,16	картометрический	1	
н5	-	-	1 315 510,57	512 587,69	картометрический	1	
н6	-	-	1 315 513,34	512 584,80	картометрический	1	
н7	-	-	1 315 516,95	512 588,27	картометрический	1	
н8	-	-	1 315 515,95	512 589,34	картометрический	1	
н9	-	-	1 315 520,73	512 593,92	картометрический	1	
н10	-	-	1 315 529,97	512 584,15	картометрический	1	
н11	-	-	1 315 520,86	512 575,40	картометрический	1	
н12	-	-	1 315 520,57	512 575,12	картометрический	1	
н13	-	-	1 315 515,76	512 580,14	картометрический	1	
н14	-	-	1 315 512,32	512 576,71	картометрический	1	
н15	-	-	1 315 502,87	512 586,83	картометрический	1	

2. Сведения о частях границ земельного участка с кадастровым номером: \_\_\_\_\_

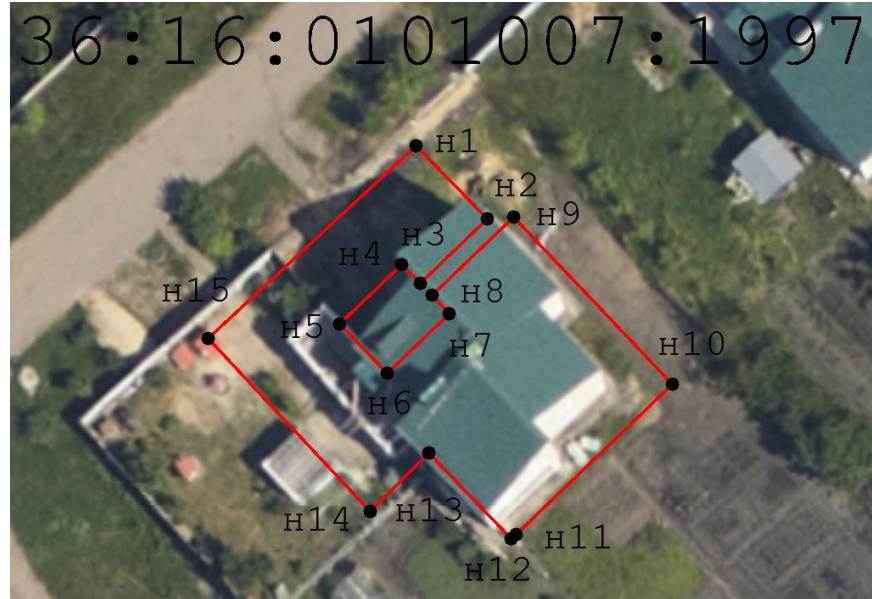
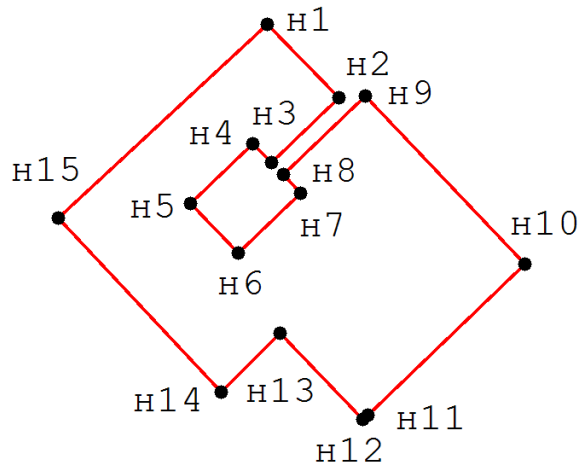
Обозначение части границ		Горизонтальное проложение (S), м	Описание прохождения части границ
от т.	до т.		
1	2	3	4

3. Сведения о характеристиках земельного участка с кадастровым номером: 36:16:0101007:1997

№ п/п	Наименование характеристики земельного участка	Значение характеристики
1	2	3
1.	Площадь земельного участка согласно сведениям Единого государственного реестра недвижимости (Ркад), м <sup>2</sup>	300

2.	Площадь земельного участка согласно результатам определения координат (P), м <sup>2</sup>				300
3.	Погрешность (фактическая) определения площади ( $\Delta P$ ) м <sup>2</sup>				6
4.	Оценка расхождения P и Pкад (P - Pкад), м <sup>2</sup>				0
5.	Отклонение значения площади (%)				0
6.	Кадастровый или иной государственный учетный номер (инвентарный) здания, сооружения, объекта незавершенного строительства, расположенного на земельном участке				36:16:0101007:1154
7.	Уникальный учетный номер кадастрового квартала, в границах которого расположен земельный участок				36:16:0101007
8.	Иные сведения				
4. Документы, подтверждающие право на земельный участок и выданные (полученные) до вступления в силу Федерального закона от 21 июля 1997 г. № 122-ФЗ «О государственной регистрации прав на недвижимое имущество и сделок с ним», и (или) иные документы, использованные при определении координат характерных точек границ					
№ п/п	Реквизиты документа				
	Вид	Дата	Номер	Наименование	Иные сведения
1	2	3	4	5	6
Схема границ земельных участков, контуров зданий, сооружений, объектов незавершенного строительства, границ (частей границ) муниципальных образований, населенных пунктов, территориальных зон, лесничеств					

36:16:0101007:1997 36:16:0101007:1997



Условные обозначения:

----- Граница земельного участка, сведения о которой имеются в ЕГРН

———— Граница земельного участка, предлагаемая для устранения реестровой ошибки

Сведения о местоположении зданий, сооружений, объектов незавершенного строительства

1. Сведения о характерных точках контура объекта недвижимости с кадастровым номером: 36:16:0101007:1154

Система координат: МСК-36

Зона N 1

Обозначение характерных точек контура	Содержатся в Едином государственном реестре недвижимости		Определены в ходе выполнения работ, обеспечивающих исправление реестровых ошибок		Метод определения координат	Формулы, примененные для расчета средней квадратической погрешности определения координат характерных точек ( $M_t$ ), м, с подставленными в такие формулы значениями и итоговые (вычисленные) значения $M_t$ , м
	Координаты, м	Радиус, м	Координаты, м	Радиус, м		

	X	Y	R	X	Y	R		
1	2	3	4	5	6	7	8	9
н1	-	-		1 315 519,12	512 576,75		картометрический	1
н2	-	-		1 315 514,22	512 581,87		картометрический	1
н3	-	-		1 315 515,38	512 582,98		картометрический	1
н4	-	-		1 315 511,76	512 586,73		картометрический	1
н5	-	-		1 315 515,33	512 590,16		картометрический	1
н6	-	-		1 315 514,16	512 591,37		картометрический	1
н7	-	-		1 315 517,89	512 594,94		картометрический	1
н8	-	-		1 315 522,82	512 589,79		картометрический	1
н9	-	-		1 315 521,75	512 588,76		картометрический	1
н10	-	-		1 315 525,12	512 585,27		картометрический	1
н11	-	-		1 315 521,53	512 581,75		картометрический	1
н12	-	-		1 315 522,88	512 580,36		картометрический	1

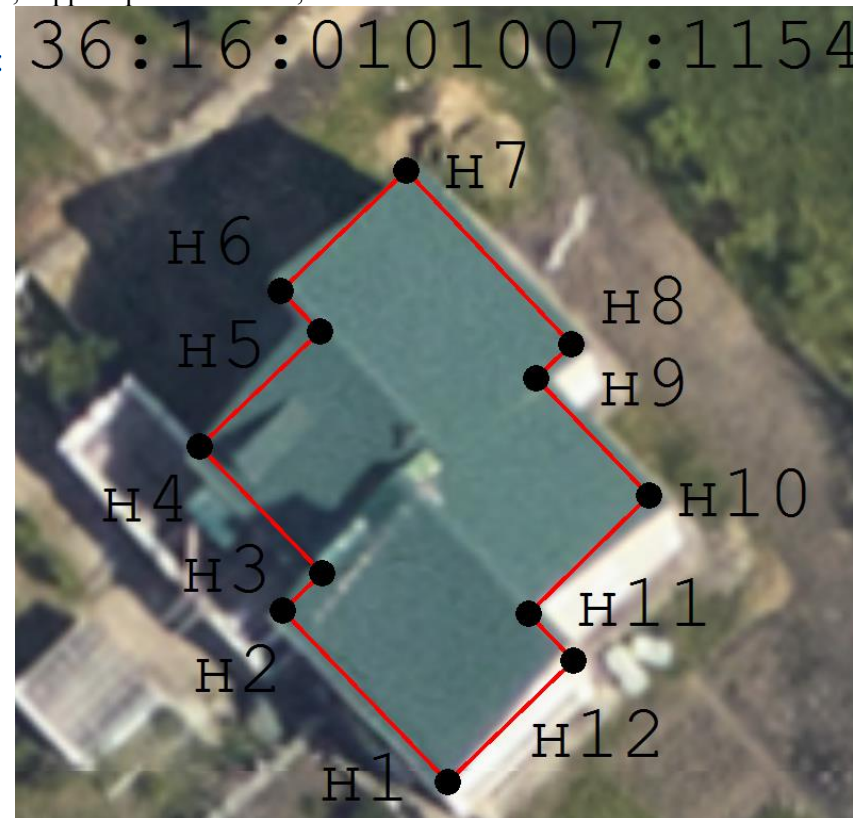
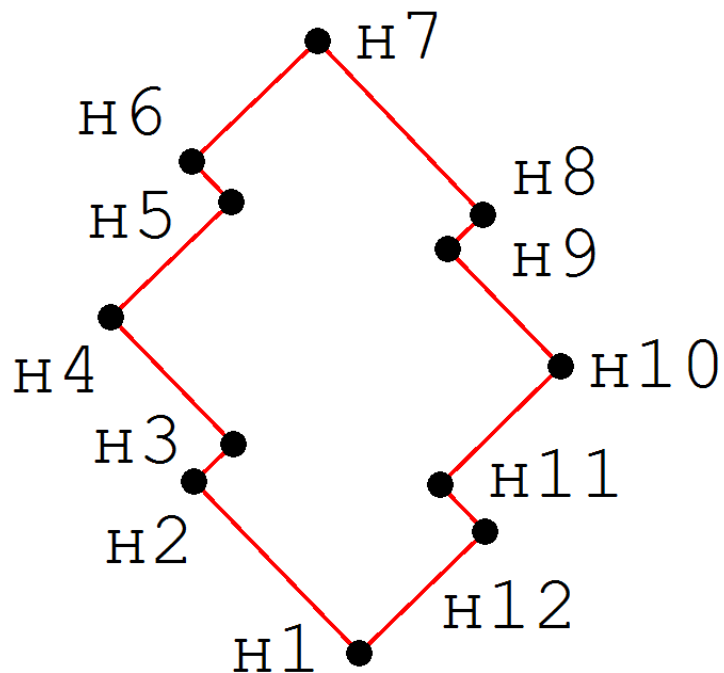
2. Сведения о характеристиках объекта недвижимости с кадастровым номером: 36:16:0101007:1154

№ п/п	Наименование характеристики	Значение характеристики
1	2	3
1.	Вид объекта недвижимости	Здание
2.	Кадастровый номер земельного участка (земельных участков), в границах которого (которых) расположены здание, сооружение, объект незавершенного строительства	36:16:0101007:1997
3.	Уникальный учетный номер кадастрового квартала, в границах которого расположены здание, сооружение, объект незавершенного строительства	36:16:0101007
4.	Иные сведения	



Схема границ земельных участков, контуров зданий, сооружений, объектов незавершенного строительства, границ (частей границ) муниципальных образований, населенных пунктов, территориальных зон, лесничеств

36:16:0101007:1154 36:16:0101007:1154



Условные обозначения:

- Граница ОКС, сведения о которой имеются в ЕГРН
- Граница ОКС, предлагаемая для устранения реестровой ошибки

Сведения о земельных участках, в описании местоположения границ которых выявлена реестровая ошибка

1. Сведения о характерных точках границ земельного участка с кадастровым номером: 36:16:0101007:1998

Система координат: МСК-36Зона N 1

Обозначение характерных точек границ	Координаты, м				Метод определения координат	Формулы, примененные для расчета средней квадратической погрешности определения координат характерных точек границ (Mt), с подставленными в такие формулы значениями и итоговые (вычисленные) значения Mt, м	Описание закрепления точки (при наличии)
	содержатся в Едином государственном реестре недвижимости		определены в результате выполнения работ, обеспечивающих исправление реестровых ошибок				
	X	Y	X	Y			
1	2	3	4	5	6	7	8
1	<del>1 315 507,20</del>	<del>512 588,03</del>	-	-	геодезический	0.1	
2	<del>1 315 516,65</del>	<del>512 577,98</del>	-	-	геодезический	0.1	
3	<del>1 315 520,08</del>	<del>512 581,42</del>	-	-	геодезический	0.1	
4	<del>1 315 524,91</del>	<del>512 576,42</del>	-	-	геодезический	0.1	
5	<del>1 315 525,20</del>	<del>512 576,70</del>	-	-	геодезический	0.1	
6	<del>1 315 545,79</del>	<del>512 555,67</del>	-	-	геодезический	0.1	
7	<del>1 315 535,58</del>	<del>512 546,10</del>	-	-	геодезический	0.1	
8	<del>1 315 501,38</del>	<del>512 582,58</del>	-	-	геодезический	0.1	
н1	-	-	1 315 502,18	512 587,56	картометрический	1	
н2	-	-	1 315 512,32	512 576,71	картометрический	1	
н3	-	-	1 315 515,76	512 580,14	картометрический	1	
н4	-	-	1 315 520,57	512 575,12	картометрический	1	
н5	-	-	1 315 520,86	512 575,40	картометрический	1	
н6	-	-	1 315 541,10	512 554,60	картометрический	1	

н7	-	-	1 315 530,65	512 545,34	картометрический	1	
н8	-	-	1 315 496,34	512 582,12	картометрический	1	

2. Сведения о частях границ земельного участка с кадастровым номером: \_\_\_\_\_

Обозначение части границ		Горизонтальное проложение (S), м	Описание прохождения части границ
от т.	до т.		
1	2	3	4

3. Сведения о характеристиках земельного участка с кадастровым номером: 36:16:0101007:1998

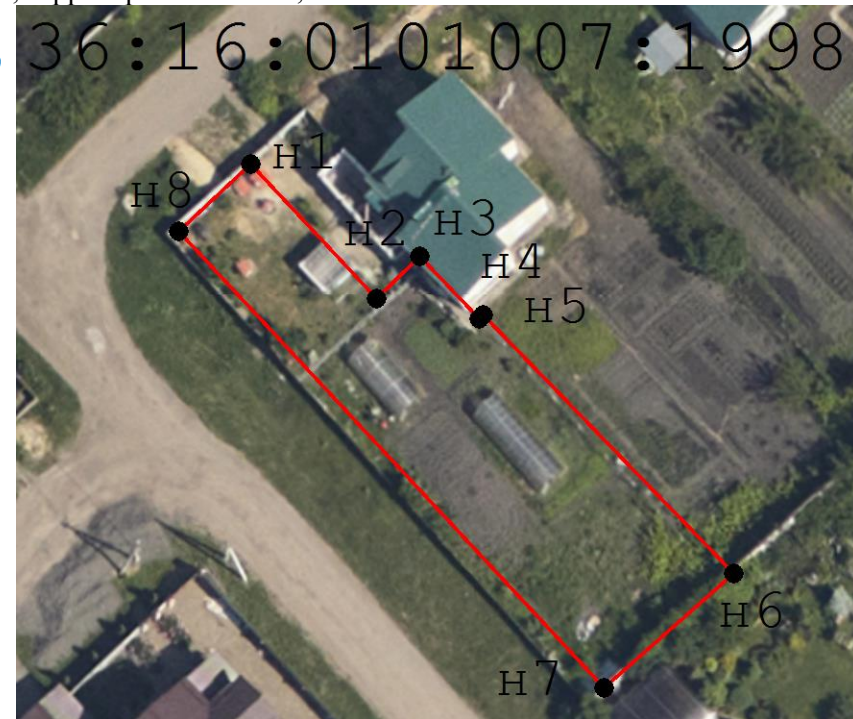
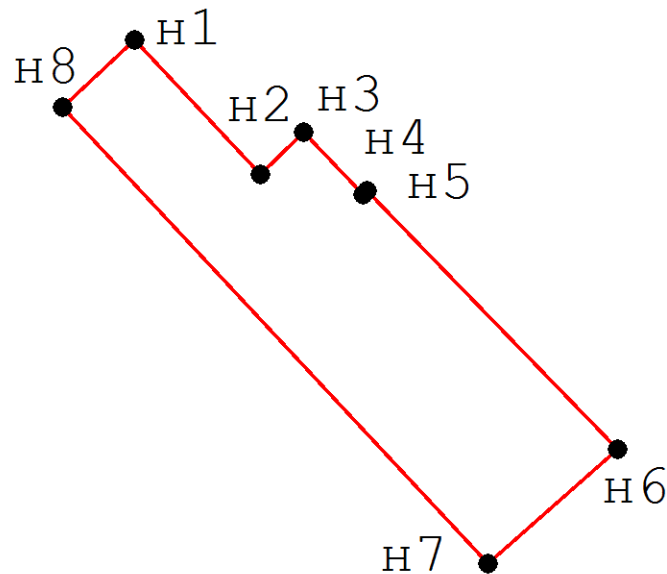
№ п/п	Наименование характеристики земельного участка	Значение характеристики
1	2	3
1.	Площадь земельного участка согласно сведениям Единого государственного реестра недвижимости (Ркад), м <sup>2</sup>	600
2.	Площадь земельного участка согласно результатам определения координат (Р), м <sup>2</sup>	600
3.	Погрешность (фактическая) определения площади ( $\Delta P$ ) м <sup>2</sup>	9
4.	Оценка расхождения Р и Ркад (Р - Ркад), м <sup>2</sup>	0
5.	Отклонение значения площади (%)	0
6.	Кадастровый или иной государственный учетный номер (инвентарный) здания, сооружения, объекта незавершенного строительства, расположенного на земельном участке	-
7.	Уникальный учетный номер кадастрового квартала, в границах которого расположен земельный участок	36:16:0101007
8.	Иные сведения	

4. Документы, подтверждающие право на земельный участок и выданные (полученные) до вступления в силу Федерального закона от 21 июля 1997 г. № 122-ФЗ «О государственной регистрации прав на недвижимое имущество и сделок с ним», и (или) иные документы, использованные при определении координат характерных точек границ

№ п/п	Реквизиты документа				
	Вид	Дата	Номер	Наименование	Иные сведения
1	2	3	4	5	6

Схема границ земельных участков, контуров зданий, сооружений, объектов незавершенного строительства, границ (частей границ) муниципальных образований, населенных пунктов, территориальных зон, лесничеств

36:16:0101007:1998 36:16:0101007:1998



Условные обозначения:

----- Граница земельного участка,  
сведения о которой имеются в ЕГРН

\_\_\_\_\_ Граница земельного участка, предлагаемая  
для устранения реестровой ошибки

Сведения о земельных участках, в описании местоположения границ которых выявлена реестровая ошибка

1. Сведения о характерных точках границ земельного участка с кадастровым номером: 36:16:0101007:285

Система координат: МСК-36

Зона N 1

Обозначение характерных точек границ	Координаты, м				Метод определения координат	Формулы, примененные для расчета средней квадратической погрешности определения координат характерных точек границ (Mt), с подставленными в такие формулы значениями и итоговые (вычисленные) значения Mt, м	Описание закрепления точки (при наличии)
	содержатся в Едином государственном реестре недвижимости		определены в результате выполнения работ, обеспечивающих исправление реестровых ошибок				
	X	Y	X	Y			
1	2	3	4	5	6	7	8
1	<del>4315652,81</del>	<del>512728,09</del>	-	-	геодезический	0.1	
2	<del>4315654,57</del>	<del>512726,22</del>	-	-	геодезический	0.1	
3	<del>4315688,77</del>	<del>512689,75</del>	-	-	геодезический	0.1	
4	<del>4315685,59</del>	<del>512686,77</del>	-	-	геодезический	0.1	
5	<del>4315677,17</del>	<del>512678,88</del>	-	-	геодезический	0.1	
6	<del>4315666,88</del>	<del>512669,23</del>	-	-	геодезический	0.1	
7	<del>4315632,68</del>	<del>512705,70</del>	-	-	геодезический	0.1	
8	<del>4315630,92</del>	<del>512707,58</del>	-	-	геодезический	0.1	

9	1 315 640,79	512 716,82	-	-	геодезический	0.1	
н1	-	-	1 315 649,58	512 725,86	картометрический	1	
н2	-	-	1 315 651,35	512 723,97	картометрический	1	
н3	-	-	1 315 685,55	512 687,50	картометрический	1	
н4	-	-	1 315 682,22	512 684,38	картометрический	1	
н5	-	-	1 315 673,80	512 676,49	картометрический	1	
н6	-	-	1 315 663,51	512 666,84	картометрический	1	
н7	-	-	1 315 654,11	512 677,08	картометрический	1	
н8	-	-	1 315 639,66	512 692,69	картометрический	1	
н9	-	-	1 315 627,81	512 705,25	картометрический	1	
н10	-	-	1 315 637,42	512 714,43	картометрический	1	

2. Сведения о частях границ земельного участка с кадастровым номером: \_\_\_\_\_

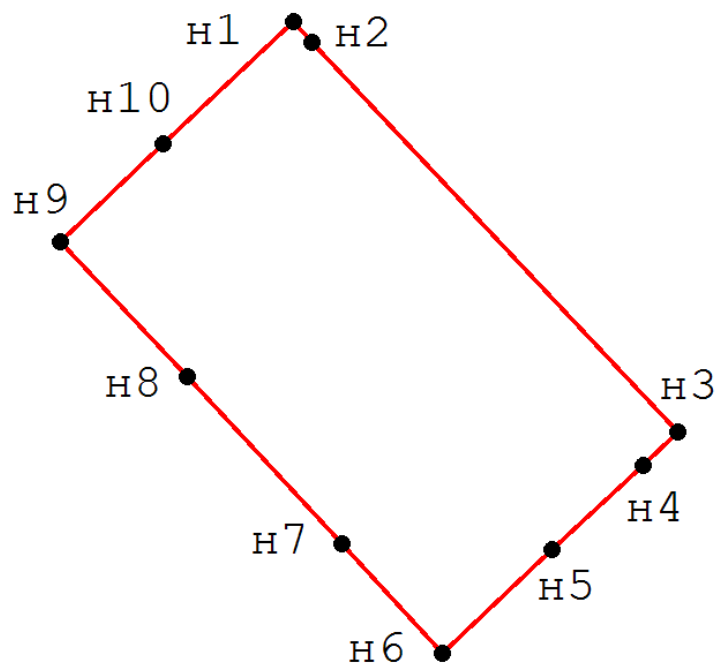
Обозначение части границ		Горизонтальное проложение (S), м	Описание прохождения части границ
от т.	до т.		
1	2	3	4

3. Сведения о характеристиках земельного участка с кадастровым номером: 36:16:0101007:285

№ п/п	Наименование характеристики земельного участка	Значение характеристики
1	2	3
1.	Площадь земельного участка согласно сведениям Единого государственного реестра недвижимости (Ркад), м <sup>2</sup>	1577

2.	Площадь земельного участка согласно результатам определения координат (Р), м <sup>2</sup>				1577
3.	Погрешность (фактическая) определения площади ( $\Delta P$ ) м <sup>2</sup>				14
4.	Оценка расхождения Р и Ркад (Р - Ркад), м <sup>2</sup>				0
5.	Отклонение значения площади (%)				0
6.	Кадастровый или иной государственный учетный номер (инвентарный) здания, сооружения, объекта незавершенного строительства, расположенного на земельном участке				36:16:0101007:1147
7.	Уникальный учетный номер кадастрового квартала, в границах которого расположен земельный участок				36:16:0101007
8.	Иные сведения				
4. Документы, подтверждающие право на земельный участок и выданные (полученные) до вступления в силу Федерального закона от 21 июля 1997 г. № 122-ФЗ «О государственной регистрации прав на недвижимое имущество и сделок с ним», и (или) иные документы, использованные при определении координат характерных точек границ					
№ п/п	Реквизиты документа				
	Вид	Дата	Номер	Наименование	Иные сведения
1	2	3	4	5	6
Схема границ земельных участков, контуров зданий, сооружений, объектов незавершенного строительства, границ (частей границ) муниципальных образований, населенных пунктов, территориальных зон, лесничеств					

36:16:0101007:285



36:16:0101007:285

Условные обозначения:

----- Граница земельного участка,  
сведения о которой имеются в ЕГРН

———— Граница земельного участка, предлагаемая  
для устранения реестровой ошибки

Сведения о земельных участках, в описании местоположения границ которых выявлена реестровая ошибка

1. Сведения о характерных точках границ земельного участка с кадастровым номером: 36:16:0101007:187

Система координат: МСК-36

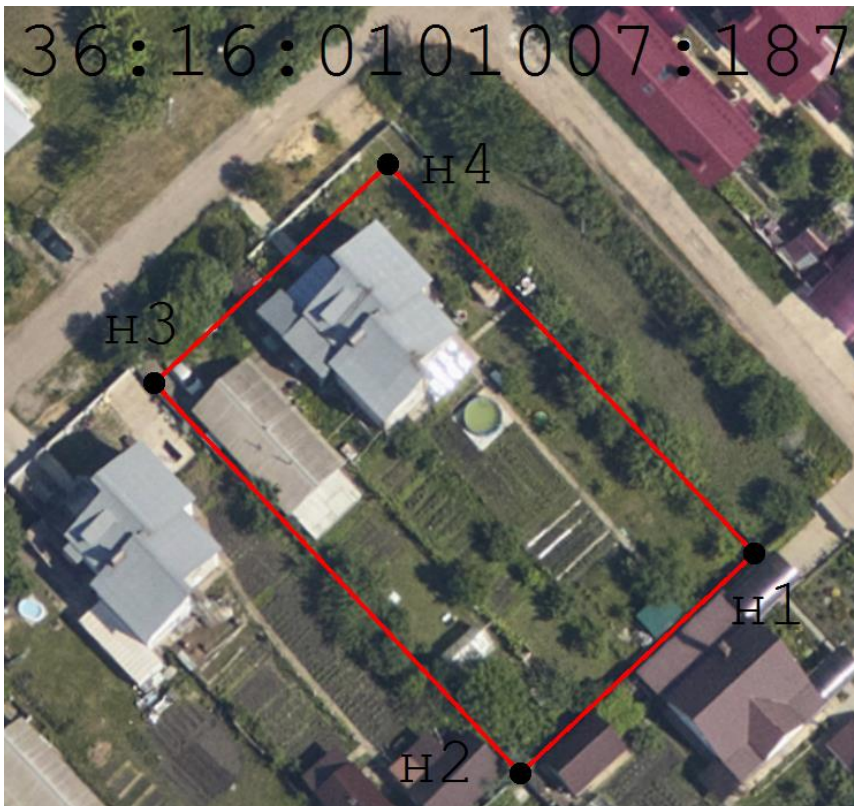
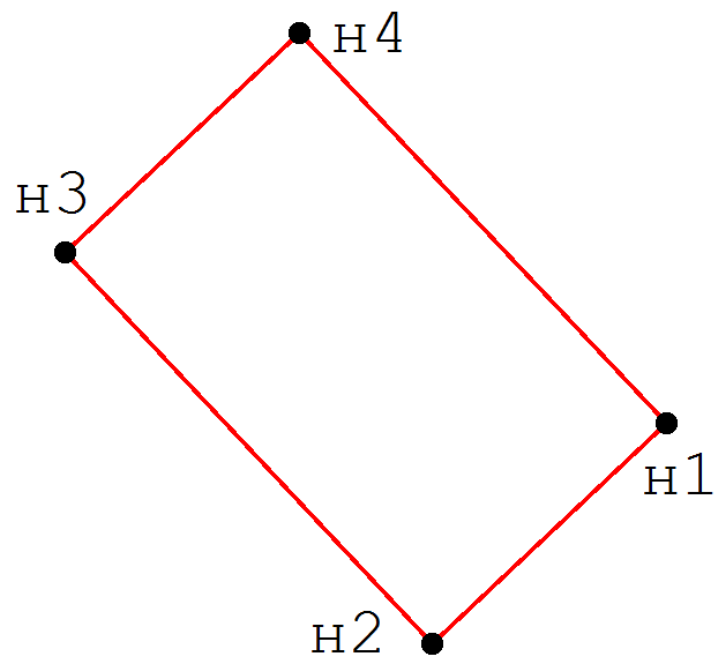
Зона N 1



Обозначение характерных точек границ	Координаты, м				Метод определения координат	Формулы, примененные для расчета средней квадратической погрешности определения координат характерных точек границ (Mt), с подставленными в такие формулы значениями и итоговые (вычисленные) значения Mt, м	Описание закрепления точки (при наличии)
	содержатся в Едином государственном реестре недвижимости		определены в результате выполнения работ, обеспечивающих исправление реестровых ошибок				
	X	Y	X	Y			
1	2	3	4	5	6	7	8
1	<del>1 315 710,66</del>	<del>512 710,27</del>	-	-	геодезический	0.1	
2	<del>1 315 688,77</del>	<del>512 689,75</del>	-	-	геодезический	0.1	
3	<del>1 315 654,57</del>	<del>512 726,22</del>	-	-	геодезический	0.1	
4	<del>1 315 676,45</del>	<del>512 746,75</del>	-	-	геодезический	0.1	
н1	-	-	1 315 707,44	512 708,02	картометрический	1	
н2	-	-	1 315 685,55	512 687,50	картометрический	1	
н3	-	-	1 315 651,35	512 723,97	картометрический	1	
н4	-	-	1 315 673,23	512 744,50	картометрический	1	
2. Сведения о частях границ земельного участка с кадастровым номером: _____							
Обозначение части границ		Горизонтальное проложение (S), м			Описание прохождения части границ		
от т.	до т.						
1	2	3			4		
3. Сведения о характеристиках земельного участка с кадастровым номером: 36:16:0101007:187							

№ п/п	Наименование характеристики земельного участка				Значение характеристики
1	2				3
1.	Площадь земельного участка согласно сведениям Единого государственного реестра недвижимости (Ркад), м <sup>2</sup>				1500
2.	Площадь земельного участка согласно результатам определения координат (Р), м <sup>2</sup>				1500
3.	Погрешность (фактическая) определения площади ( $\Delta P$ ) м <sup>2</sup>				14
4.	Оценка расхождения Р и Ркад (Р - Ркад), м <sup>2</sup>				0
5.	Отклонение значения площади (%)				0
6.	Кадастровый или иной государственный учетный номер (инвентарный) здания, сооружения, объекта незавершенного строительства, расположенного на земельном участке				36:16:0101007:1095
7.	Уникальный учетный номер кадастрового квартала, в границах которого расположен земельный участок				36:16:0101007
8.	Иные сведения				
4. Документы, подтверждающие право на земельный участок и выданные (полученные) до вступления в силу Федерального закона от 21 июля 1997 г. № 122-ФЗ «О государственной регистрации прав на недвижимое имущество и сделок с ним», и (или) иные документы, использованные при определении координат характерных точек границ					
№ п/п	Реквизиты документа				
	Вид	Дата	Номер	Наименование	Иные сведения
1	2	3	4	5	6
Схема границ земельных участков, контуров зданий, сооружений, объектов незавершенного строительства, границ (частей границ) муниципальных образований, населенных пунктов, территориальных зон, лесничеств					

36:16:0101007:187



36:16:0101007:187

Условные обозначения:

----- Граница земельного участка,  
сведения о которой имеются в ЕГРН

———— Граница земельного участка, предлагаемая  
для устранения реестровой ошибки

Сведения о земельных участках, в описании местоположения границ которых выявлена реестровая ошибка

1. Сведения о характерных точках границ земельного участка с кадастровым номером: 36:16:0101007:68

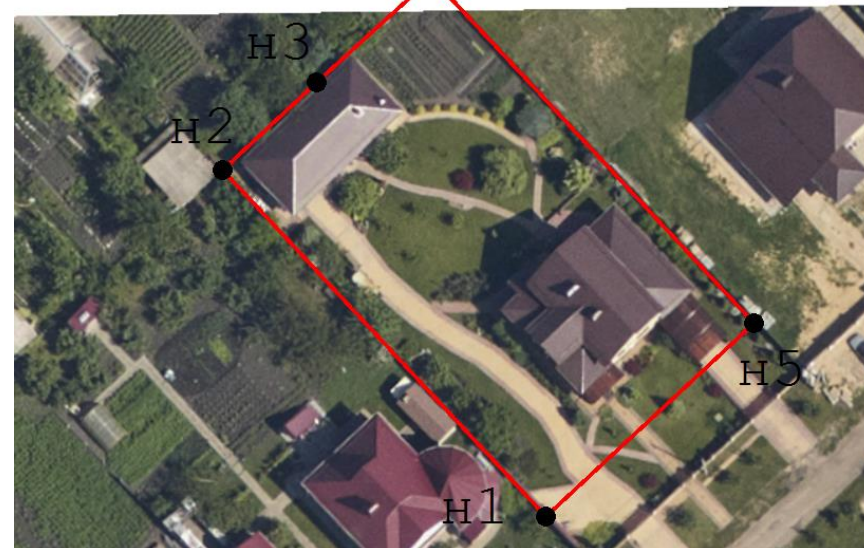
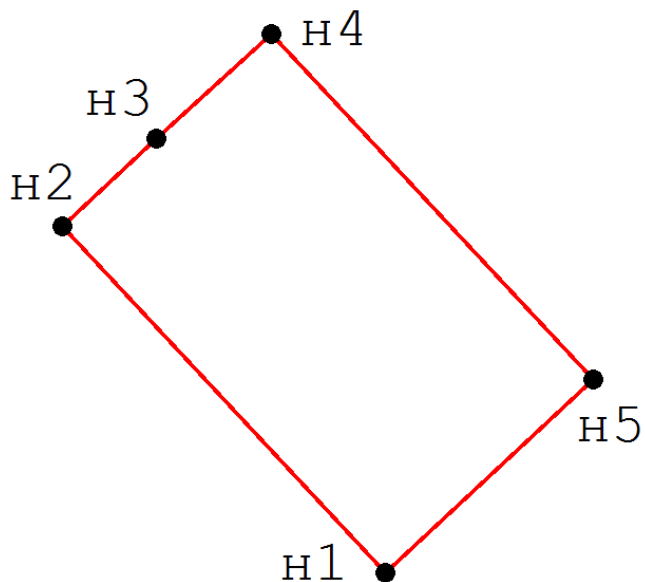
Система координат: МСК-36

Зона N 1

Обозначение характерных точек границ	Координаты, м				Метод определения координат	Формулы, примененные для расчета средней квадратической погрешности определения координат характерных точек границ (Mt), с подставленными в такие формулы значениями и итоговые (вычисленные) значения Mt, м	Описание закрепления точки (при наличии)
	содержатся в Едином государственном реестре недвижимости		определены в результате выполнения работ, обеспечивающих исправление реестровых ошибок				
	X	Y	X	Y			
1	2	3	4	5	6	7	8
1	<del>1 315 656,33</del>	<del>512 590,57</del>	-	-	геодезический	0.1	
2	<del>1 315 621,50</del>	<del>512 626,44</del>	-	-	геодезический	0.1	
3	<del>1 315 643,01</del>	<del>512 647,33</del>	-	-	геодезический	0.1	
4	<del>1 315 677,85</del>	<del>512 611,47</del>	-	-	геодезический	0.1	
н1	-	-	1 315 653,47	512 589,81	картометрический	1	
н2	-	-	1 315 619,37	512 626,48	картометрический	1	
н3	-	-	1 315 629,23	512 635,65	картометрический	1	
н4	-	-	1 315 641,48	512 646,75	картометрический	1	
н5	-	-	1 315 675,43	512 610,25	картометрический	1	
2. Сведения о частях границ земельного участка с кадастровым номером: _____							
Обозначение части границ		Горизонтальное проложение (S), м			Описание прохождения части границ		
от т.	до т.						
1	2	3			4		

3. Сведения о характеристиках земельного участка с кадастровым номером: 36:16:0101007:68					
№ п/п	Наименование характеристики земельного участка				Значение характеристики
1	2				3
1.	Площадь земельного участка согласно сведениям Единого государственного реестра недвижимости (Ркад), м <sup>2</sup>				1500
2.	Площадь земельного участка согласно результатам определения координат (Р), м <sup>2</sup>				1500
3.	Погрешность (фактическая) определения площади ( $\Delta P$ ) м <sup>2</sup>				14
4.	Оценка расхождения Р и Ркад (Р - Ркад), м <sup>2</sup>				0
5.	Отклонение значения площади (%)				0
6.	Кадастровый или иной государственный учетный номер (инвентарный) здания, сооружения, объекта незавершенного строительства, расположенного на земельном участке				-
7.	Уникальный учетный номер кадастрового квартала, в границах которого расположен земельный участок				36:16:0101007
8.	Иные сведения				
4. Документы, подтверждающие право на земельный участок и выданные (полученные) до вступления в силу Федерального закона от 21 июля 1997 г. № 122-ФЗ «О государственной регистрации прав на недвижимое имущество и сделок с ним», и (или) иные документы, использованные при определении координат характерных точек границ					
№ п/п	Реквизиты документа				
	Вид	Дата	Номер	Наименование	Иные сведения
1	2	3	4	5	6
Схема границ земельных участков, контуров зданий, сооружений, объектов незавершенного строительства, границ (частей границ) муниципальных образований, населенных пунктов, территориальных зон, лесничеств					

36:16:0101007:68



Условные обозначения:

----- Граница земельного участка,  
сведения о которой имеются в ЕГРН

———— Граница земельного участка, предлагаемая  
для устранения реестровой ошибки

Сведения о земельных участках, в описании местоположения границ которых выявлена реестровая ошибка

1. Сведения о характерных точках границ земельного участка с кадастровым номером: 36:16:0101007:9

Система координат: МСК-36

Зона N 1

Обозначение	Координаты, м		Метод определения координат	Формулы, примененные для расчета средней квадратической	Описание закрепления точки (при наличии)
	содержатся в Едином	определены в			

характерных точек границ	государственном реестре недвижимости		результате выполнения работ, обеспечивающих исправление реестровых ошибок			погрешности определения координат характерных точек границ (Mt), с подставленными в такие формулы значениями и итоговые (вычисленные) значения Mt, м	
	X	Y	X	Y			
1	2	3	4	5	6	7	8
1	1-315-643,26	512-647,07	-	-	геодезический	0.1	
2	1-315-645,01	512-648,71	-	-	геодезический	0.1	
3	1-315-663,70	512-666,25	-	-	геодезический	0.1	
4	1-315-698,26	512-630,11	-	-	геодезический	0.1	
5	1-315-702,70	512-625,21	-	-	геодезический	0.1	
6	1-315-682,45	512-606,74	-	-	геодезический	0.1	
7	1-315-677,85	512-611,47	-	-	геодезический	0.1	
н1	-	-	1 315 641,48	512 646,75	картометрический	1	
н2	-	-	1 315 651,96	512 656,08	картометрический	1	
н3	-	-	1 315 663,51	512 666,84	картометрический	1	
н4	-	-	1 315 697,92	512 630,51	картометрический	1	
н5	-	-	1 315 702,52	512 625,74	картометрический	1	
н6	-	-	1 315 680,28	512 605,31	картометрический	1	
н7	-	-	1 315 675,43	512 610,25	картометрический	1	
2. Сведения о частях границ земельного участка с кадастровым номером: _____							
Обозначение части границ	Горизонтальное проложение (S), м		Описание прохождения части границ				

от г.	до г.		
1	2	3	4

3. Сведения о характеристиках земельного участка с кадастровым номером: 36:16:0101007:9

№ п/п	Наименование характеристики земельного участка	Значение характеристики
1	2	3
1.	Площадь земельного участка согласно сведениям Единого государственного реестра недвижимости (Ркад), м <sup>2</sup>	1568
2.	Площадь земельного участка согласно результатам определения координат (Р), м <sup>2</sup>	1702
3.	Погрешность (фактическая) определения площади ( $\Delta P$ ) м <sup>2</sup>	14
4.	Оценка расхождения Р и Ркад (Р - Ркад), м <sup>2</sup>	+134
5.	Отклонение значения площади (%)	8,55
6.	Кадастровый или иной государственный учетный номер (инвентарный) здания, сооружения, объекта незавершенного строительства, расположенного на земельном участке	36:16:0101007:2260
7.	Уникальный учетный номер кадастрового квартала, в границах которого расположен земельный участок	36:16:0101007
8.	Иные сведения	

4. Документы, подтверждающие право на земельный участок и выданные (полученные) до вступления в силу Федерального закона от 21 июля 1997 г. № 122-ФЗ «О государственной регистрации прав на недвижимое имущество и сделок с ним», и (или) иные документы, использованные при определении координат характерных точек границ

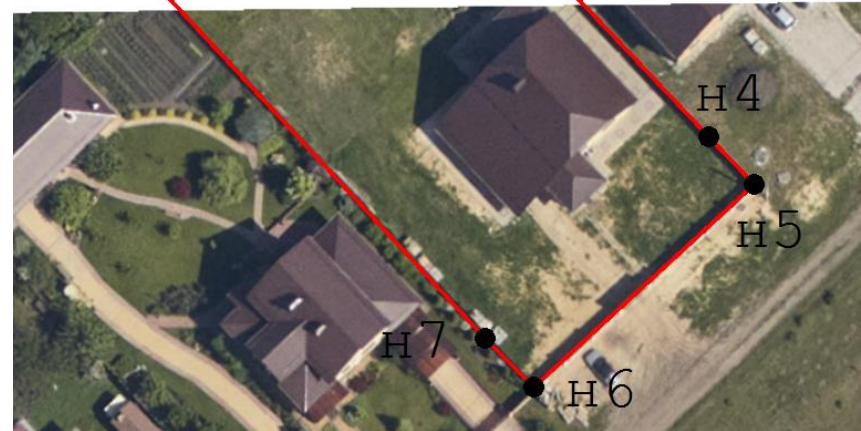
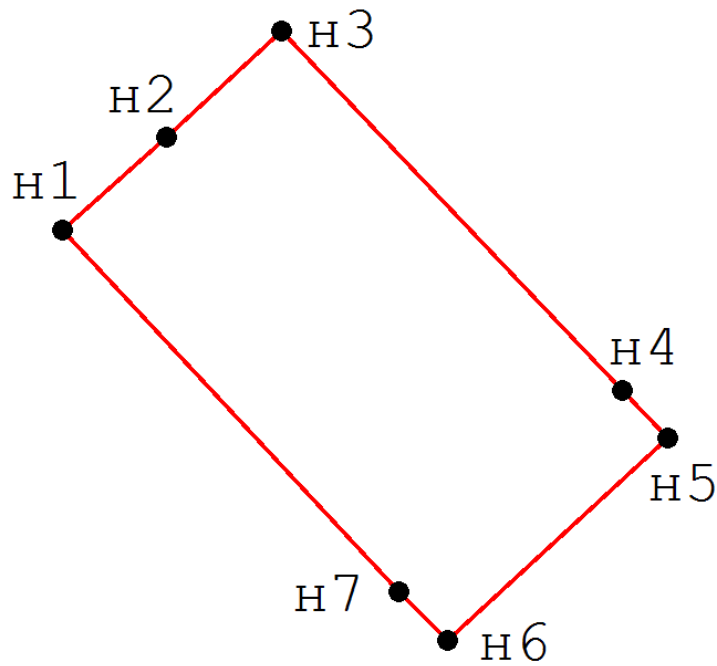
№ п/п	Реквизиты документа				
	Вид	Дата	Номер	Наименование	Иные сведения



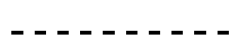
1	2	3	4	5	6

Схема границ земельных участков, контуров зданий, сооружений, объектов незавершенного строительства, границ (частей границ) муниципальных образований, населенных пунктов, территориальных зон, лесничеств

36:16:0101007:9 36:16:0101007:9



Условные обозначения:



Граница земельного участка, сведения о которой имеются в ЕГРН



Граница земельного участка, предлагаемая для устранения реестровой ошибки

Сведения о земельных участках, в описании местоположения границ которых выявлена реестровая ошибка

1. Сведения о характерных точках границ земельного участка с кадастровым номером: 36:16:0101007:2793

Система координат: МСК-36

Зона N 1

Обозначение характерных точек границ	Координаты, м				Метод определения координат	Формулы, примененные для расчета средней квадратической погрешности определения координат характерных точек границ (Mt), с подставленными в такие формулы значениями и итоговые (вычисленные) значения Mt, м	Описание закрепления точки (при наличии)
	содержатся в Едином государственном реестре недвижимости		определены в результате выполнения работ, обеспечивающих исправление реестровых ошибок				
	X	Y	X	Y			
1	2	3	4	5	6	7	8
1	<del>1 315 663,70</del>	<del>512 666,25</del>	-	-	геодезический	0.1	
2	<del>1 315 666,88</del>	<del>512 669,23</del>	-	-	геодезический	0.1	
3	<del>1 315 674,64</del>	<del>512 676,51</del>	-	-	геодезический	0.1	
4	<del>1 315 709,20</del>	<del>512 640,37</del>	-	-	геодезический	0.1	
5	<del>1 315 713,70</del>	<del>512 635,67</del>	-	-	геодезический	0.1	
6	<del>1 315 702,70</del>	<del>512 625,21</del>	-	-	геодезический	0.1	
7	<del>1 315 698,26</del>	<del>512 630,11</del>	-	-	геодезический	0.1	
н1	-	-	1 315 663,51	512 666,84	картометрический	1	
н2	-	-	1 315 673,80	512 676,49	картометрический	1	
н3	-	-	1 315 674,37	512 677,00	картометрический	1	
н4	-	-	1 315 713,42	512 636,17	картометрический	1	
н5	-	-	1 315 702,52	512 625,74	картометрический	1	

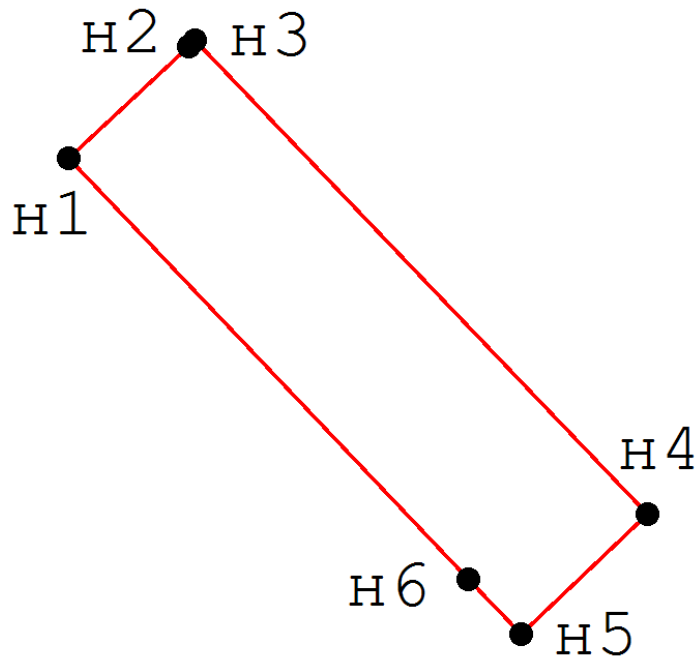
нб	-	-	1 315 697,92	512 630,51	картометрический	1	
2. Сведения о частях границ земельного участка с кадастровым номером: _____							
Обозначение части границ		Горизонтальное проложение (S), м		Описание прохождения части границ			
от т.	до т.						
1	2	3		4			
3. Сведения о характеристиках земельного участка с кадастровым номером: 36:16:0101007:2793							
№ п/п	Наименование характеристики земельного участка					Значение характеристики	
1	2					3	
1.	Площадь земельного участка согласно сведениям Единого государственного реестра недвижимости (Ркад), м <sup>2</sup>					849	
2.	Площадь земельного участка согласно результатам определения координат (Р), м <sup>2</sup>					849	
3.	Погрешность (фактическая) определения площади ( $\Delta P$ ) м <sup>2</sup>					10	
4.	Оценка расхождения Р и Ркад (Р - Ркад), м <sup>2</sup>					0	
5.	Отклонение значения площади (%)					0	
6.	Кадастровый или иной государственный учетный номер (инвентарный) здания, сооружения, объекта незавершенного строительства, расположенного на земельном участке					36:16:0101007:5117	
7.	Уникальный учетный номер кадастрового квартала, в границах которого расположен земельный участок					36:16:0101007	
8.	Иные сведения						
4. Документы, подтверждающие право на земельный участок и выданные (полученные) до вступления в силу Федерального закона от 21 июля 1997 г.							

№ 122-ФЗ «О государственной регистрации прав на недвижимое имущество и сделок с ним», и (или) иные документы, использованные при определении координат характерных точек границ

№ п/п	Реквизиты документа				
	Вид	Дата	Номер	Наименование	Иные сведения
1	2	3	4	5	6

Схема границ земельных участков, контуров зданий, сооружений, объектов незавершенного строительства, границ (частей границ) муниципальных образований, населенных пунктов, территориальных зон, лесничеств

36:16:0101007:2793 36:16:0101007:2793



Условные обозначения:

----- Граница земельного участка,  
сведения о которой имеются в ЕГРН

\_\_\_\_\_ Граница земельного участка, предлагаемая  
для устранения реестровой ошибки

Сведения о земельных участках, в описании местоположения границ которых выявлена реестровая ошибка

1. Сведения о характерных точках границ земельного участка с кадастровым номером: 36:16:0101007:2794

Система координат: МСК-36

Зона N 1

Обозначение характерных точек границ	Координаты, м				Метод определения координат	Формулы, примененные для расчета средней квадратической погрешности определения координат характерных точек границ (Mt), с подставленными в такие формулы значениями и итоговые (вычисленные) значения Mt, м	Описание закрепления точки (при наличии)
	содержатся в Едином государственном реестре недвижимости		определены в результате выполнения работ, обеспечивающих исправление реестровых ошибок				
	X	Y	X	Y			
1	2	3	4	5	6	7	8
1	<del>1 315 674,64</del>	<del>512 676,51</del>	-	-	геодезический	0.1	
2	<del>1 315 677,17</del>	<del>512 678,88</del>	-	-	геодезический	0.1	
3	<del>1 315 685,59</del>	<del>512 686,77</del>	-	-	геодезический	0.1	
4	<del>1 315 702,86</del>	<del>512 668,70</del>	-	-	геодезический	0.1	
5	<del>1 315 719,86</del>	<del>512 650,92</del>	-	-	геодезический	0.1	
6	<del>1 315 720,14</del>	<del>512 650,63</del>	-	-	геодезический	0.1	
7	<del>1 315 724,58</del>	<del>512 645,99</del>	-	-	геодезический	0.1	
8	<del>1 315 713,70</del>	<del>512 635,67</del>	-	-	геодезический	0.1	

9	1 315 709,20	512 640,37	-	-	геодезический	0.1	
н1	-	-	1 315 674,37	512 677,00	картометрический	1	
н2	-	-	1 315 682,22	512 684,38	картометрический	1	
н3	-	-	1 315 685,55	512 687,50	картометрический	1	
н4	-	-	1 315 724,07	512 646,26	картометрический	1	
н5	-	-	1 315 713,43	512 636,16	картометрический	1	

2. Сведения о частях границ земельного участка с кадастровым номером: \_\_\_\_\_

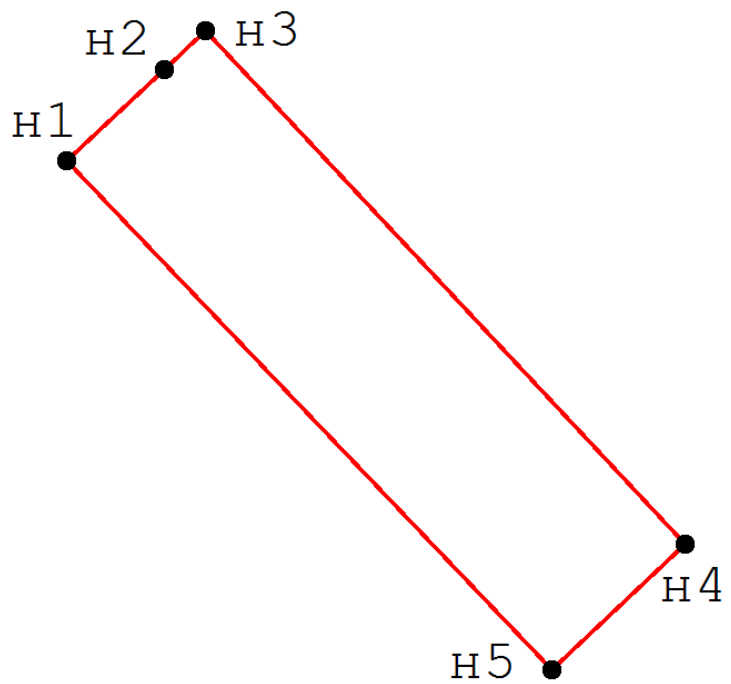
Обозначение части границ		Горизонтальное проложение (S), м	Описание прохождения части границ
от т.	до т.		
1	2	3	4

3. Сведения о характеристиках земельного участка с кадастровым номером: 36:16:0101007:2794

№ п/п	Наименование характеристики земельного участка	Значение характеристики
1	2	3
1.	Площадь земельного участка согласно сведениям Единого государственного реестра недвижимости (Ркад), м <sup>2</sup>	847
2.	Площадь земельного участка согласно результатам определения координат (Р), м <sup>2</sup>	847
3.	Погрешность (фактическая) определения площади ( $\Delta P$ ) м <sup>2</sup>	10
4.	Оценка расхождения Р и Ркад (Р - Ркад), м <sup>2</sup>	0
5.	Отклонение значения площади (%)	0

6.	Кадастровый или иной государственный учетный номер (инвентарный) здания, сооружения, объекта незавершенного строительства, расположенного на земельном участке				36:16:0101007:5642
7.	Уникальный учетный номер кадастрового квартала, в границах которого расположен земельный участок				36:16:0101007
8.	Иные сведения				
4. Документы, подтверждающие право на земельный участок и выданные (полученные) до вступления в силу Федерального закона от 21 июля 1997 г. № 122-ФЗ «О государственной регистрации прав на недвижимое имущество и сделок с ним», и (или) иные документы, использованные при определении координат характерных точек границ					
№ п/п	Реквизиты документа				
	Вид	Дата	Номер	Наименование	Иные сведения
1	2	3	4	5	6
Схема границ земельных участков, контуров зданий, сооружений, объектов незавершенного строительства, границ (частей границ) муниципальных образований, населенных пунктов, территориальных зон, лесничеств					

36:16:0101007:2794



Условные обозначения:

- Граница земельного участка, сведения о которой имеются в ЕГРН
- Граница земельного участка, предлагаемая для устранения реестровой ошибки

Сведения о земельных участках, в описании местоположения границ которых выявлена реестровая ошибка

1. Сведения о характерных точках границ земельного участка с кадастровым номером: 36:16:0101007:959

Система координат: МСК-36

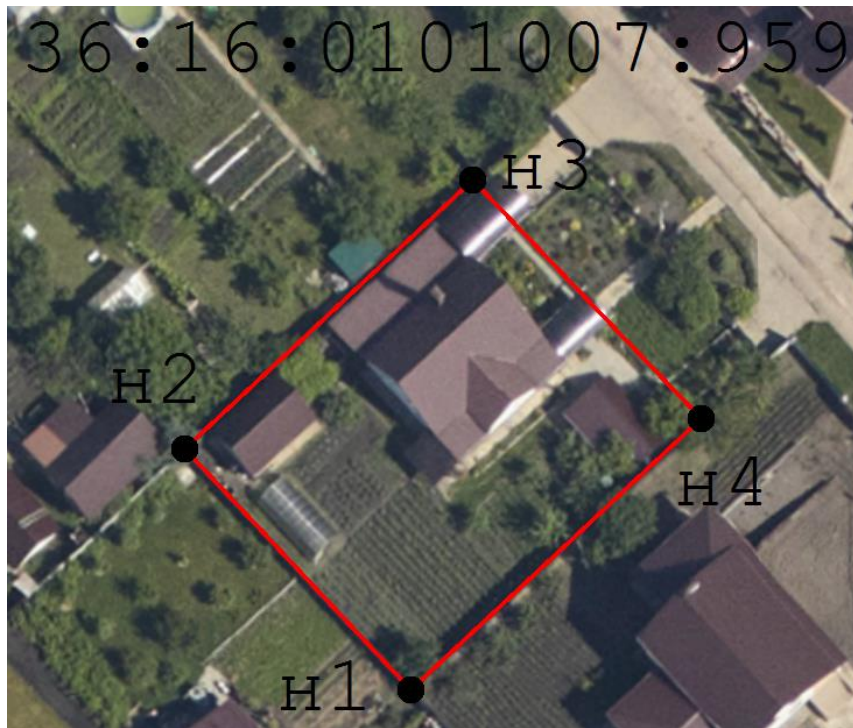
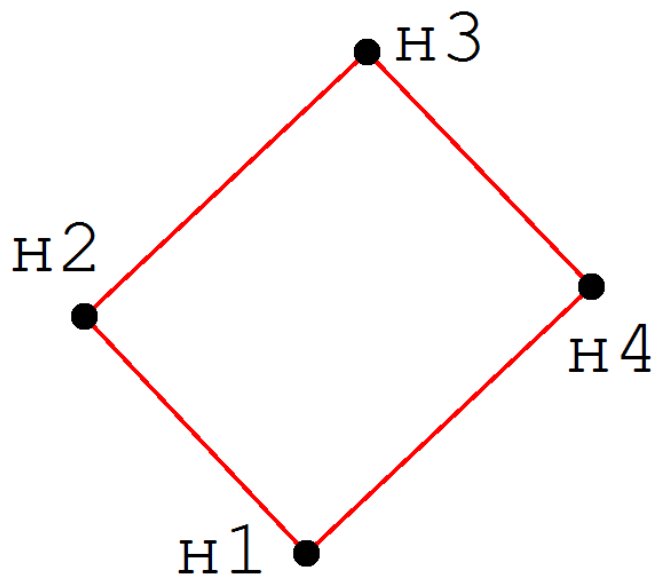
Зона N 1



Обозначение характерных точек границ	Координаты, м				Метод определения координат	Формулы, примененные для расчета средней квадратической погрешности определения координат характерных точек границ (Mt), с подставленными в такие формулы значениями и итоговые (вычисленные) значения Mt, м	Описание закрепления точки (при наличии)
	содержатся в Едином государственном реестре недвижимости		определены в результате выполнения работ, обеспечивающих исправление реестровых ошибок				
	X	Y	X	Y			
1	2	3	4	5	6	7	8
1	<del>1 315 702,86</del>	<del>512 668,70</del>	-	-	геодезический	0.1	
2	<del>1 315 685,59</del>	<del>512 686,77</del>	-	-	геодезический	0.1	
3	<del>1 315 688,77</del>	<del>512 689,75</del>	-	-	геодезический	0.1	
4	<del>1 315 707,42</del>	<del>512 707,23</del>	-	-	геодезический	0.1	
5	<del>1 315 724,73</del>	<del>512 689,18</del>	-	-	геодезический	0.1	
н1	-	-	1 315 702,62	512 669,24	картометрический	1	
н2	-	-	1 315 685,55	512 687,50	картометрический	1	
н3	-	-	1 315 707,31	512 707,89	картометрический	1	
н4	-	-	1 315 724,60	512 689,83	картометрический	1	
2. Сведения о частях границ земельного участка с кадастровым номером: _____							
Обозначение части границ		Горизонтальное проложение (S), м			Описание прохождения части границ		
от т.	до т.						
1	2	3			4		

3. Сведения о характеристиках земельного участка с кадастровым номером: 36:16:0101007:959					
№ п/п	Наименование характеристики земельного участка				Значение характеристики
1	2				3
1.	Площадь земельного участка согласно сведениям Единого государственного реестра недвижимости (Ркад), м <sup>2</sup>				749
2.	Площадь земельного участка согласно результатам определения координат (Р), м <sup>2</sup>				749
3.	Погрешность (фактическая) определения площади ( $\Delta P$ ) м <sup>2</sup>				10
4.	Оценка расхождения Р и Ркад (Р - Ркад), м <sup>2</sup>				0
5.	Отклонение значения площади (%)				0
6.	Кадастровый или иной государственный учетный номер (инвентарный) здания, сооружения, объекта незавершенного строительства, расположенного на земельном участке				36:16:0101020:520
7.	Уникальный учетный номер кадастрового квартала, в границах которого расположен земельный участок				36:16:0101007
8.	Иные сведения				
4. Документы, подтверждающие право на земельный участок и выданные (полученные) до вступления в силу Федерального закона от 21 июля 1997 г. № 122-ФЗ «О государственной регистрации прав на недвижимое имущество и сделок с ним», и (или) иные документы, использованные при определении координат характерных точек границ					
№ п/п	Реквизиты документа				
	Вид	Дата	Номер	Наименование	Иные сведения
1	2	3	4	5	6
<p style="text-align: center;">Схема границ земельных участков, контуров зданий, сооружений, объектов незавершенного строительства, границ (частей границ) муниципальных образований, населенных пунктов, территориальных зон, лесничеств</p>					

36:16:0101007:959



36:16:0101007:959

Условные обозначения:

----- Граница земельного участка, сведения о которой имеются в ЕГРН

———— Граница земельного участка, предлагаемая для устранения реестровой ошибки

Сведения о земельных участках, в описании местоположения границ которых выявлена реестровая ошибка

1. Сведения о характерных точках границ земельного участка с кадастровым номером: 36:16:0101007:4980

Система координат: МСК-36

Зона N 1

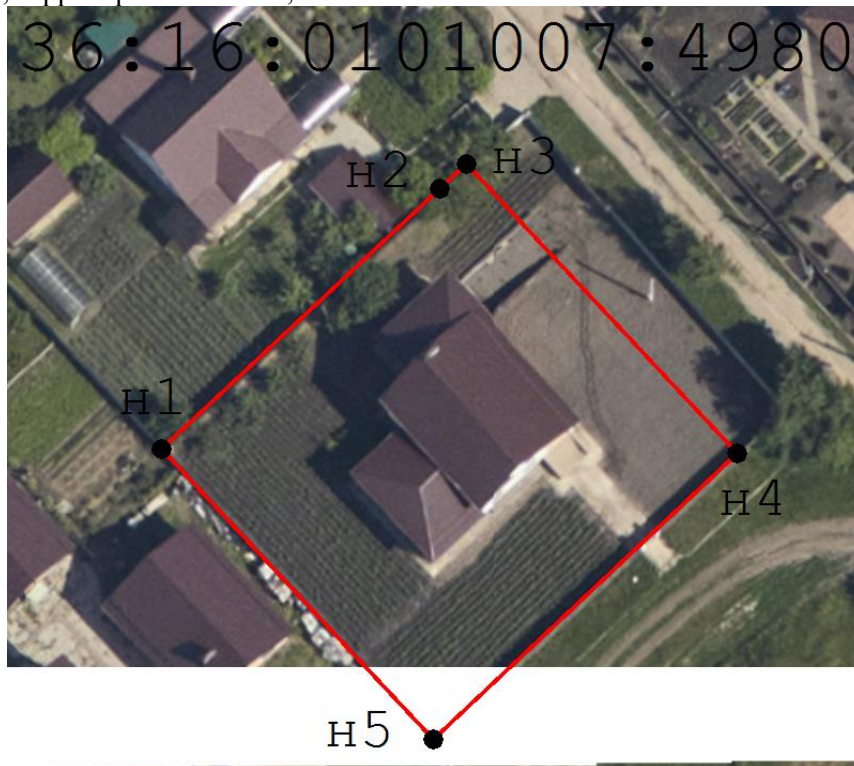
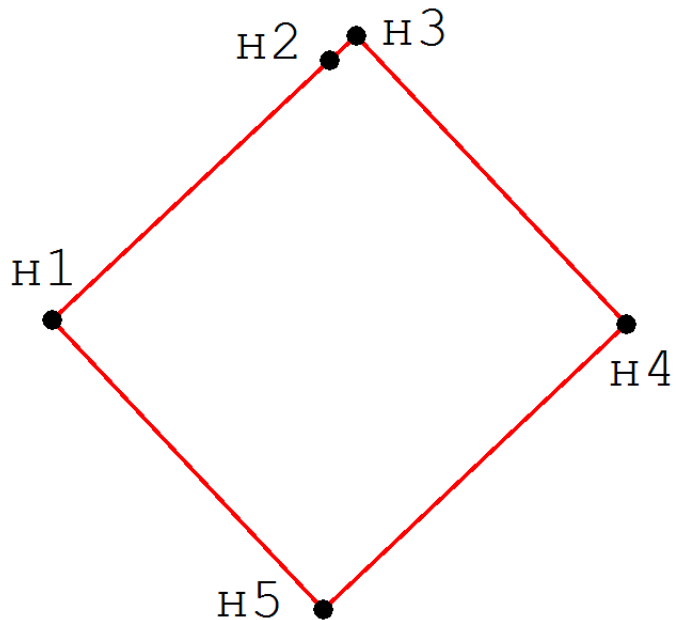
Обозначение	Координаты, м		Метод определения координат	Формулы, примененные для расчета средней квадратической	Описание закрепления точки (при наличии)
	содержатся в Едином	определены в			

характерных точек границ	государственном реестре недвижимости		результате выполнения работ, обеспечивающих исправление реестровых ошибок			погрешности определения координат характерных точек границ (Mt), с подставленными в такие формулы значениями и итоговые (вычисленные) значения Mt, м	
	X	Y	X	Y			
1	2	3	4	5	6	7	8
1	1 315 702,86	512 668,70	-	-	геодезический	0.1	
2	1 315 724,73	512 689,18	-	-	геодезический	0.1	
3	1 315 727,77	512 692,02	-	-	геодезический	0.1	
4	1 315 748,64	512 669,77	-	-	геодезический	0.1	
5	1 315 724,03	512 646,67	-	-	геодезический	0.1	
6	1 315 720,14	512 650,63	-	-	геодезический	0.1	
7	1 315 719,86	512 650,92	-	-	геодезический	0.1	
н1	-	-	1 315 702,62	512 669,24	картометрический	1	
н2	-	-	1 315 724,60	512 689,83	картометрический	1	
н3	-	-	1 315 726,69	512 691,78	картометрический	1	
н4	-	-	1 315 748,16	512 668,89	картометрический	1	
н5	-	-	1 315 724,07	512 646,26	картометрический	1	
2. Сведения о частях границ земельного участка с кадастровым номером: _____							
Обозначение части границ		Горизонтальное проложение (S), м			Описание прохождения части границ		
от т.	до т.						
1	2	3			4		

3. Сведения о характеристиках земельного участка с кадастровым номером: 36:16:0101007:4980					
№ п/п	Наименование характеристики земельного участка				Значение характеристики
1	2				3
1.	Площадь земельного участка согласно сведениям Единого государственного реестра недвижимости (Ркад), м <sup>2</sup>				1037
2.	Площадь земельного участка согласно результатам определения координат (Р), м <sup>2</sup>				1037
3.	Погрешность (фактическая) определения площади ( $\Delta P$ ) м <sup>2</sup>				11
4.	Оценка расхождения Р и Ркад (Р - Ркад), м <sup>2</sup>				0
5.	Отклонение значения площади (%)				0
6.	Кадастровый или иной государственный учетный номер (инвентарный) здания, сооружения, объекта незавершенного строительства, расположенного на земельном участке				36:16:0101007:1222
7.	Уникальный учетный номер кадастрового квартала, в границах которого расположен земельный участок				36:16:0101007
8.	Иные сведения				
4. Документы, подтверждающие право на земельный участок и выданные (полученные) до вступления в силу Федерального закона от 21 июля 1997 г. № 122-ФЗ «О государственной регистрации прав на недвижимое имущество и сделок с ним», и (или) иные документы, использованные при определении координат характерных точек границ					
№ п/п	Реквизиты документа				
	Вид	Дата	Номер	Наименование	Иные сведения
1	2	3	4	5	6

Схема границ земельных участков, контуров зданий, сооружений, объектов незавершенного строительства, границ (частей границ) муниципальных образований, населенных пунктов, территориальных зон, лесничеств

36:16:0101007:4980 36:16:0101007:4980



Условные обозначения:

----- Граница земельного участка,  
сведения о которой имеются в ЕГРН

———— Граница земельного участка, предлагаемая  
для устранения реестровой ошибки

Сведения о местоположении границ (частей границ) муниципальных образований, населенных пунктов, территориальных зон, лесничеств (далее - Граница)

Вид объекта реестра границ:

(муниципальное образование, населенный пункт, территориальная зона, лесничество)

Реестровый номер:

Сведения о характерных точках Границы

Обозначение характерной точки	Значения координат, м				Средняя квадратическая погрешность определения координат характерных точек границ, м	Метод определения координат характерных точек границ
	Содержащиеся в ЕГРН		Установленные (определенные) в ходе выполнения работ, обеспечивающих исправление реестровых ошибок			
	X	Y	X	Y		
1	2	3	4	5	6	7