

Отчет

о результатах определения координат характерных точек границ и площади земельных участков, контуров зданий, сооружений, объектов незавершенного строительства, границ (частей границ) муниципальных образований, населенных пунктов, территориальных зон, лесничеств

№ 1

I. Исходные данные

1. Уникальный учетный номер кадастрового квартала (кадастровых кварталов): 36:16:0501004

2. Основание определения координат характерных точек границ и площади земельных участков, контуров зданий, сооружений, объектов незавершенного строительства, границ (частей границ) муниципальных образований, населенных пунктов, территориальных зон, лесничеств - письмо-поручение об определении местоположения границ земельных участков, границ (частей границ) муниципального образования, населенного пункта, территориальных зон, лесничеств:

Наименование территориального органа Росреестра: Управление Росреестра по Воронежской области

дата _____

дата выявления реестровой ошибки (ошибок) _____

описание реестровой ошибки (ошибок) с обоснованием квалификации соответствующих сведений как ошибочных: При анализе сведений о местоположении границ объектов недвижимости, находящихся в кадастровом квартале 36:16:0501004 и содержащихся в ЕГРН, выявлено несовпадение координатного описания границ объектов недвижимости их фактическому местоположению, а также, объекты недвижимости, не имеющие координатного описания.

иные сведения, необходимые для определения координат характерных точек границ и (или) контуров: Предлагаем устранить выявленные реестровые ошибки в местоположении границ объектов недвижимости путем их уточнений, а также путем определения координатного описания их границ.

3. Сведения об организации и должностном лице, подготовившем отчет:

Наименование филиала публично-правовой компании «Роскадастр»: филиал ППК «Роскадастр» по Воронежской области

Фамилия, имя, отчество (при наличии): Лошкарева Анна Витальевна

Должность, отдел: Ведущий инженер, отдел обеспечения ведения и нормализации данных ЕГРН

4. Перечень документов, использованных при подготовке отчета:

№ п/п	Реквизиты документа				
	Вид	Дата	Номер	Наименование	Иные сведения
1	2	3	4	5	6
-	-	-	-	-	-

5. Пояснения к отчету:

II. Сведения о выполненных измерениях

1. Сведения о пунктах геодезической сети:

№ п/п	Вид геодезической сети	Название пункта геодезической сети и тип знака	Система координат пункта геодезической сети	Координаты пункта, м	
				X	Y
1	2	3	4	5	6
-	-	-	-	-	-

2. Сведения о картографических материалах

№ п/п	Вид картографического материала	Дата создания	Масштаб	Система координат
1	2	3	4	5
1	Ортофотоплан свх_Воронежский_36-34-87-(139-г)	2020	1:2000	МСК-36
2	Ортофотоплан свх_Воронежский_36-34-87-(139-ж)	2020	1:2000	МСК-36

3. Сведения об использованных средствах измерений:

№ п/п	Наименование и обозначение типа средства измерений - прибора (инструмента, аппаратуры)	Заводской или серийный номер средства измерений	Реквизиты свидетельства о поверке прибора (инструмента, аппаратуры) и (или) срок действия поверки
1	2	3	4

-	-	-	-	-	-	-	-
<p>III. Результаты определения координат характерных точек границ и площади земельных участков, контуров зданий, сооружений, объектов незавершенного строительства, границ (частей границ) муниципальных образований, населенных пунктов, территориальных зон, лесничеств</p>							
<p>Сведения о земельных участках, в описании местоположения границ которых выявлена реестровая ошибка</p>							
<p>1. Сведения о характерных точках границ земельного участка с кадастровым номером: <u>36:16:0501004:63</u></p>							
<p>Система координат: <u>МСК-36</u></p>						<p>Зона №: <u>зона 1</u></p>	
Обозначение характерных точек границ	Координаты, м				Метод определения координат	Формулы, примененные для расчета средней квадратической погрешности определения координат характерных точек границ (Mt), с подставленными в такие формулы значениями и итоговые (вычисленные) значения Mt, м	Описание закрепления точки (при наличии)
	содержатся в Едином государственном реестре недвижимости		определены в результате выполнения работ, обеспечивающих исправление реестровых ошибок				
	X	Y	X	Y			
1	2	3	4	5	6	7	8
1	1 306 420,46	495 533,26	-	-	-	0,2	-
n1	-	-	1 306 420,34	495 532,36	Картометрический	1,0	-
2	1 306 431,28	495 548,28	1 306 431,28	495 548,28	-	0,2	-
3	1 306 444,10	495 540,43	1 306 444,10	495 540,43	-	0,2	-
4	1 306 450,99	495 535,38	1 306 450,99	495 535,38	-	0,2	-
5	1 306 450,70	495 534,97	1 306 450,70	495 534,97	-	0,2	-
6	1 306 450,56	495 534,77	1 306 450,56	495 534,77	-	0,2	-
7	1 306 452,06	495 532,75	1 306 452,06	495 532,75	-	0,2	-
8	1 306 452,05	495 530,95	1 306 452,05	495 530,95	-	0,2	-
9	1 306 458,66	495 526,06	1 306 458,66	495 526,06	-	0,2	-
10	1 306 448,18	495 512,14	1 306 448,18	495 512,14	-	0,2	-
11	1 306 440,84	495 516,27	1 306 440,84	495 516,27	-	0,2	-

12	1 306 437,72	495 518,59	1 306 437,72	495 518,59	-	0,2	-
13	1 306 437,00	495 519,31	1 306 437,00	495 519,31	-	0,2	-
14	1 306 423,84	495 528,90	-	-	-	0,2	-
n2	-	-	1 306 423,57	495 528,77	Картометрический	1,0	-

2. Сведения о частях границ земельного участка с кадастровым номером _____:

Обозначение части границ		Горизонтальное проложение (S), м	Описание прохождения части границ
от т.	до т.		
1	2	3	4
-	-	-	-

3. Сведения о характеристиках земельного участка с кадастровым номером: 36:16:0501004:63

№ п/п	Наименование характеристики земельного участка	Значение характеристики
1	2	3
1.	Площадь земельного участка согласно сведениям Единого государственного реестра недвижимости (Ркад), м ²	700
2.	Площадь земельного участка согласно результатам определения координат (Р), м ²	700
3.	Погрешность (фактическая) определения площади (ΔP), м ²	9
4.	Оценка расхождения Р и Ркад (Р - Ркад), м ²	-
5.	Отклонение значения площади (%)	0
6.	Кадастровый или иной государственный учетный номер (инвентарный) здания, сооружения, объекта незавершенного строительства, расположенного на земельном участке	36:16:0501011:65
7.	Уникальный учетный номер кадастрового квартала, в границах которого расположен земельный участок	36:16:0501004
8.	Иные сведения	-

4. Документы, подтверждающие право на земельный участок и выданные (полученные) до вступления в силу Федерального закона от 21 июля 1997 г. № 122-ФЗ «О государственной регистрации прав на недвижимое имущество и сделок с ним», и (или) иные документы, использованные при определении координат характерных точек границ

№ п/п	Реквизиты документа				
	Вид	Дата	Номер	Наименование	Иные сведения
1	2	3	4	5	6
-	-	-	-	-	-

Сведения о местоположении зданий, сооружений, объектов незавершенного строительства

1. Сведения о характерных точках контура объекта недвижимости с кадастровым номером: 36:16:0501011:65

Система координат: МСК-36

Зона №: зона 1

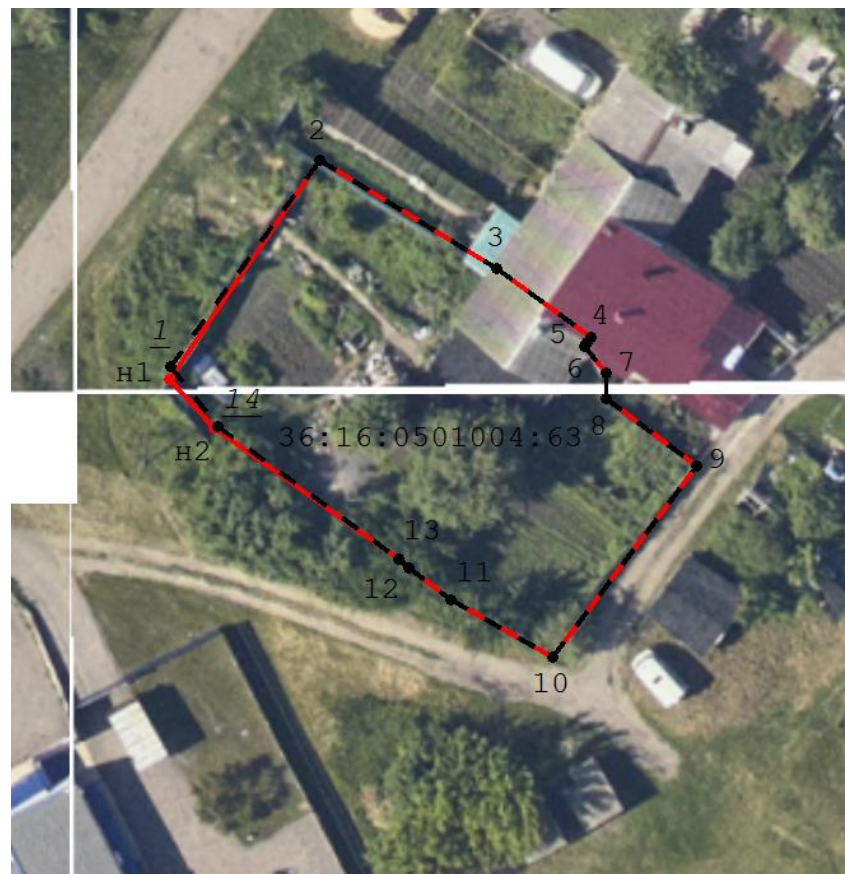
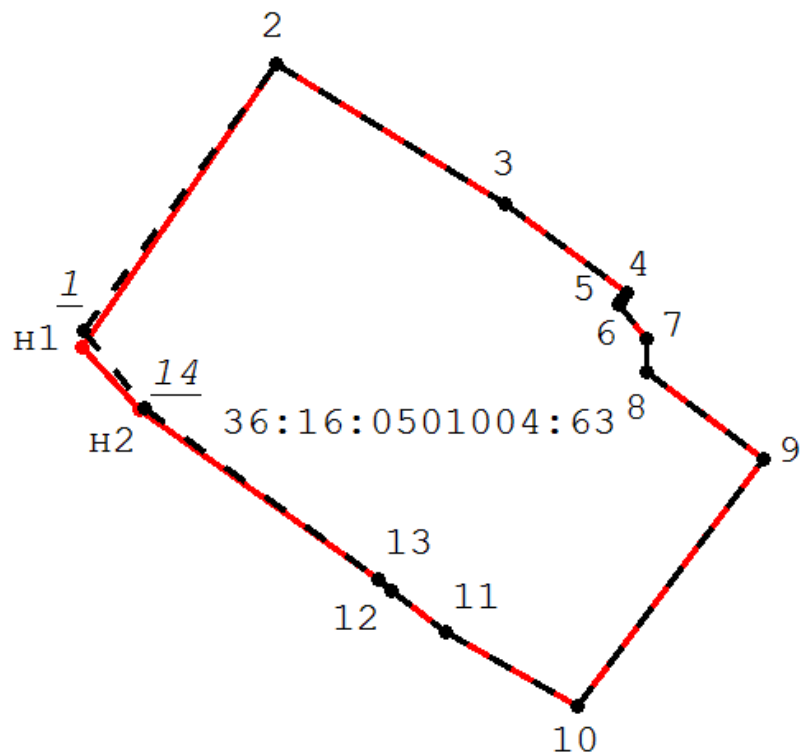
Обозначение характерных точек контура	Содержатся в Едином государственном реестре недвижимости			Определены в ходе выполнения работ, обеспечивающих исправление реестровых ошибок			Метод определения координат	Формулы, примененные для расчета средней квадратической погрешности определения координат характерных точек (M_i), м, с подставленными в такие формулы значениями и итоговые (вычисленные) значения M_i , м
	Координаты, м		Радиус, м	Координаты, м		Радиус, м		
	X	Y	R	X	Y	R		
1	2	3	4	5	6	7	8	9
н1	-	-	-	1 306 453,93	495 554,74	-	Картометрический	1,0
н2	-	-	-	1 306 462,68	495 548,76	-	Картометрический	1,0
н3	-	-	-	1 306 461,66	495 547,27	-	Картометрический	1,0
н4	-	-	-	1 306 459,89	495 548,48	-	Картометрический	1,0
н5	-	-	-	1 306 455,48	495 542,03	-	Картометрический	1,0
н6	-	-	-	1 306 462,93	495 536,93	-	Картометрический	1,0
н7	-	-	-	1 306 460,66	495 533,61	-	Картометрический	1,0
н8	-	-	-	1 306 462,42	495 532,41	-	Картометрический	1,0
н9	-	-	-	1 306 460,12	495 529,05	-	Картометрический	1,0

н10	-	-	-	1 306 450,78	495 535,43	-	Картометрический	1,0
н11	-	-	-	1 306 448,15	495 531,59	-	Картометрический	1,0
н12	-	-	-	1 306 444,54	495 534,06	-	Картометрический	1,0
н13	-	-	-	1 306 442,87	495 531,62	-	Картометрический	1,0
н14	-	-	-	1 306 439,63	495 533,83	-	Картометрический	1,0

2. Сведения о характеристиках объекта недвижимости с кадастровым номером: 36:16:0501011:65

№ п/п	Наименование характеристики	Значение характеристики
1	2	3
1.	Вид объекта недвижимости	Здание
2.	Кадастровый номер земельного участка (земельных участков), в границах которого (которых) расположены здание, сооружение, объект незавершенного строительства	36:16:0501004:63; 36:16:0501004:81; 36:16:0501004:65; 36:16:0501004:6
3.	Уникальный учетный номер кадастрового квартала, в границах которого расположены здание, сооружение, объект незавершенного строительства	36:16:0501004
4.	Иные сведения	-

Схема границ земельных участков, контуров зданий, сооружений, объектов незавершенного строительства, границ (частей границ) муниципальных образований, населенных пунктов, территориальных зон, лесничеств



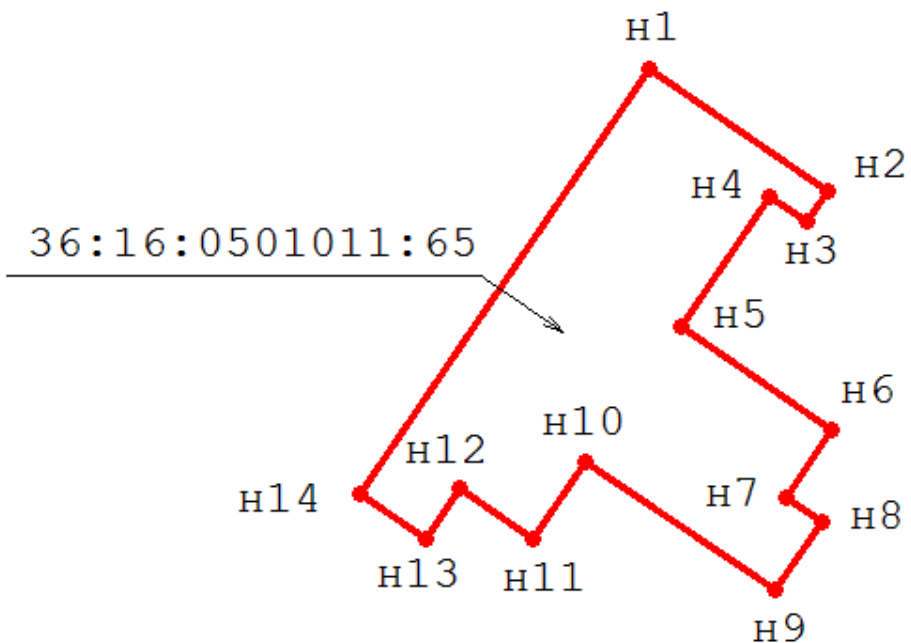
Условные обозначения:

36:16:0501004:63 – кадастровые номера объектов недвижимости;

— — — — местоположение границ земельных участков на основании сведений о координатах характерных точек их границ, содержащихся в Едином государственном реестре недвижимости (далее – ЕГРН) и в описании которых выявлена реестровая ошибка;

— — — — местоположение границ земельных участков, предлагаемое для исправления реестровой ошибки, в том числе определенное в соответствии с частью 7.3 статьи 61 Закона № 218-ФЗ.

Схема границ земельных участков, контуров зданий, сооружений, объектов незавершенного строительства, границ (частей границ) муниципальных образований, населенных пунктов, территориальных зон, лесничеств



Условные обозначения:

36:16:0501011:65 – кадастровые номера объектов недвижимости;

--- – местоположение на земельных участках зданий, сооружений, объектов незавершенного строительства, сведения о которых содержатся в ЕГРН;

— — — – местоположение на земельных участках зданий, сооружений, объектов незавершенного строительства, предлагаемое для исправления реестровой ошибки, в том числе определенное в соответствии с частью 7.3 статьи 61 Закона № 218-ФЗ.

Сведения о земельных участках, в описании местоположения границ которых выявлена реестровая ошибка

1. Сведения о характерных точках границ земельного участка с кадастровым номером: 36:16:0501004:6 (ЕЗП, обособленные участки: 36:16:0501004:3, 36:16:0501004:4, 36:16:0501004:5)

Система координат: МСК-36

Зона №: зона 1

Обозначение характерных точек границ	Координаты, м				Метод определения координат	Формулы, примененные для расчета средней квадратической погрешности определения координат характерных точек границ (Mt), с подставленными в такие формулы значениями и итоговые (вычисленные) значения Mt, м	Описание закрепления точки (при наличии)
	содержатся в Едином государственном реестре недвижимости		определены в результате выполнения работ, обеспечивающих исправление реестровых ошибок				
	X	Y	X	Y			
1	2	3	4	5	6	7	8
Обособленный участок 36:16:0501004:3 (Площадь (P): 536 м ²)							
1	-1 999 901,09	-5 199 884,00	-	-	Геодезический	0,3	-
2	-1 999 877,55	-5 199 898,60	-	-	Геодезический	0,3	-
3	-1 999 884,69	-5 199 911,29	-	-	Геодезический	0,3	-
4	-1 999 885,79	-5 199 911,95	-	-	Геодезический	0,3	-
5	-1 999 888,42	-5 199 912,44	-	-	Геодезический	0,3	-
6	-1 999 889,44	-5 199 912,06	-	-	Геодезический	0,3	-
7	-1 999 890,15	-5 199 911,86	-	-	Геодезический	0,3	-
8	-1 999 890,68	-5 199 912,90	-	-	Геодезический	0,3	-
9	-1 999 898,21	-5 199 909,00	-	-	Геодезический	0,3	-
10	-1 999 911,14	-5 199 901,56	-	-	Геодезический	0,3	-
н1	-	-	1 306 448,25	495 571,91	Картометрический	1,0	-
н2	-	-	1 306 470,50	495 554,05	Картометрический	1,0	-
н3	-	-	1 306 469,80	495 553,19	Картометрический	1,0	-

н4	-	-	1 306 462,23	495 543,06	Картометрический	1,0	-
н5	-	-	1 306 458,96	495 540,86	Картометрический	1,0	-
н6	-	-	1 306 456,33	495 542,66	Картометрический	1,0	-
н7	-	-	1 306 455,61	495 541,63	Картометрический	1,0	-
н8	-	-	1 306 448,39	495 547,04	Картометрический	1,0	-
н9	-	-	1 306 436,87	495 556,16	Картометрический	1,0	-
Обособленный участок 36:16:0501004:4 (Площадь (Р): 61 м ²)							
1	-1 999 866,14	-5 199 907,35	-	-	Геодезический	0,3	-
2	-1 999 857,51	-5 199 913,42	-	-	Геодезический	0,3	-
3	-1 999 861,36	-5 199 917,87	-	-	Геодезический	0,3	-
4	-1 999 869,76	-5 199 912,19	-	-	Геодезический	0,3	-
н1	-	-	1 306 480,17	495 543,97	Картометрический	1,0	-
н2	-	-	1 306 487,25	495 536,98	Картометрический	1,0	-
н3	-	-	1 306 483,23	495 532,59	Картометрический	1,0	-
н4	-	-	1 306 478,18	495 537,44	Картометрический	1,0	-
н5	-	-	1 306 475,76	495 539,83	Картометрический	1,0	-
Обособленный участок 36:16:0501004:5 (Площадь (Р): 90 м ²)							
1	-1 999 879,71	-5 199 925,32	-	-	Геодезический	0,3	-
2	-1 999 883,09	-5 199 931,63	-	-	Геодезический	0,3	-
3	-1 999 872,23	-5 199 937,85	-	-	Геодезический	0,3	-
4	-1 999 869,06	-5 199 931,71	-	-	Геодезический	0,3	-
н1	-	-	1 306 464,84	495 528,55	Картометрический	1,0	-
н2	-	-	1 306 460,48	495 522,62	Картометрический	1,0	-
н3	-	-	1 306 464,34	495 519,44	Картометрический	1,0	-

н4	-	-	1 306 466,43	495 517,77	Картометрический	1,0	-
н5	-	-	1 306 469,34	495 515,56	Картометрический	1,0	-
н6	-	-	1 306 470,44	495 517,11	Картометрический	1,0	-
н7	-	-	1 306 471,47	495 516,30	Картометрический	1,0	-
н8	-	-	1 306 474,64	495 520,43	Картометрический	1,0	-

2. Сведения о частях границ земельного участка с кадастровым номером _____ :

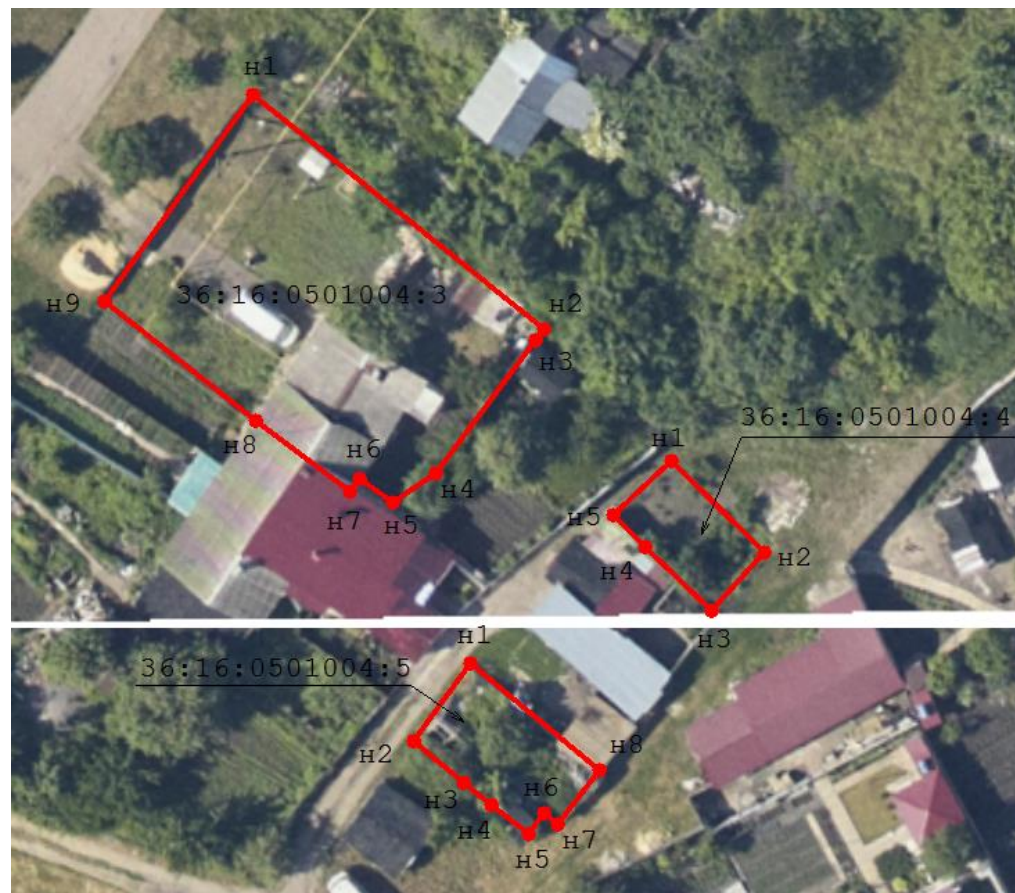
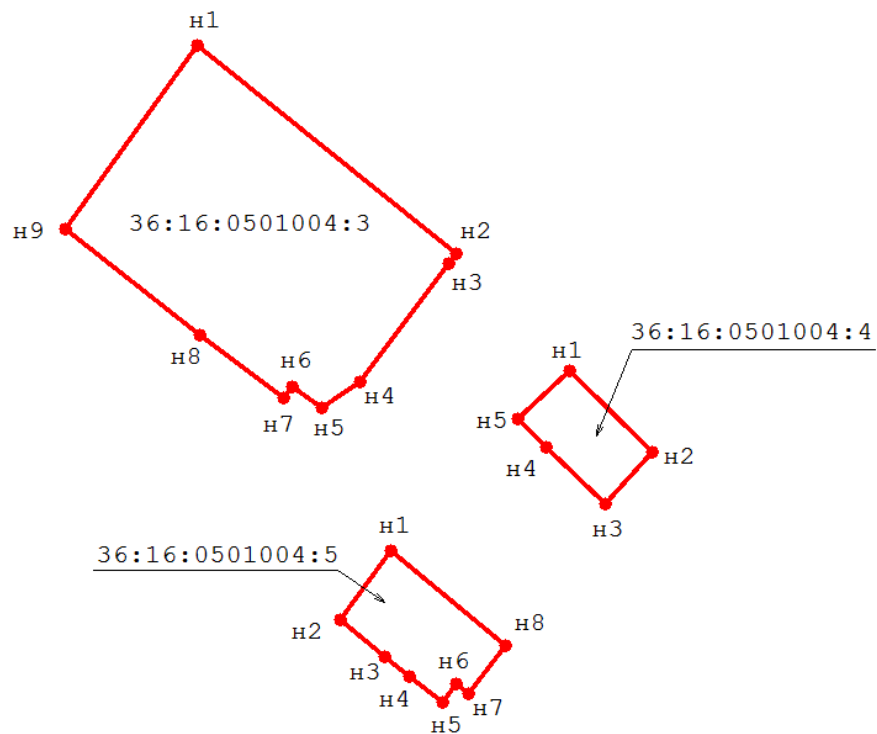
Обозначение части границ		Горизонтальное проложение (S), м	Описание прохождения части границ
от т.	до т.		
1	2	3	4
-	-	-	-

3. Сведения о характеристиках земельного участка с кадастровым номером: 36:16:0501004:6 (ЕЗП, обособленные участки: 36:16:0501004:3, 36:16:0501004:4, 36:16:0501004:5)

№ п/п	Наименование характеристики земельного участка	Значение характеристики
1	2	3
1.	Площадь земельного участка согласно сведениям Единого государственного реестра недвижимости (Ркад), м ²	685
2.	Площадь земельного участка согласно результатам определения координат (Р), м ²	687
3.	Погрешность (фактическая) определения площади (ΔP) м ²	9
4.	Оценка расхождения Р и Ркад (Р - Ркад), м ²	2
5.	Отклонение значения площади (%)	0,3
6.	Кадастровый или иной государственный учетный номер (инвентарный) здания, сооружения, объекта незавершенного строительства, расположенного на земельном участке	36:16:0501011:65
7.	Уникальный учетный номер кадастрового квартала, в границах которого расположен	36:16:0501004

	земельный участок				
8.	Иные сведения				
4. Документы, подтверждающие право на земельный участок и выданные (полученные) до вступления в силу Федерального закона от 21 июля 1997 г. № 122-ФЗ «О государственной регистрации прав на недвижимое имущество и сделок с ним», и (или) иные документы, использованные при определении координат характерных точек границ					
№ п/п	Реквизиты документа				
	Вид	Дата	Номер	Наименование	Иные сведения
1	2	3	4	5	6
-	-	-	-	-	-

Схема границ земельных участков, контуров зданий, сооружений, объектов незавершенного строительства, границ (частей границ) муниципальных образований, населенных пунктов, территориальных зон, лесничеств



Условные обозначения:

36:16:0501004:3, 36:16:0501004:4, 36:16:0501004:5 – кадастровые номера объектов недвижимости;

— — — местоположение границ земельных участков на основании сведений о координатах характерных точек их границ, содержащихся в Едином государственном реестре недвижимости (далее – ЕГРН) и в описании которых выявлена реестровая ошибка;

— — — местоположение границ земельных участков, предлагаемое для исправления реестровой ошибки, в том числе определенное в соответствии с частью 7.3 статьи 61 Закона № 218-ФЗ.

Сведения о местоположении зданий, сооружений, объектов незавершенного строительства

1. Сведения о характерных точках контура объекта недвижимости с кадастровым номером: 36:16:0501011:67

Система координат: МСК-36

Зона №: зона 1

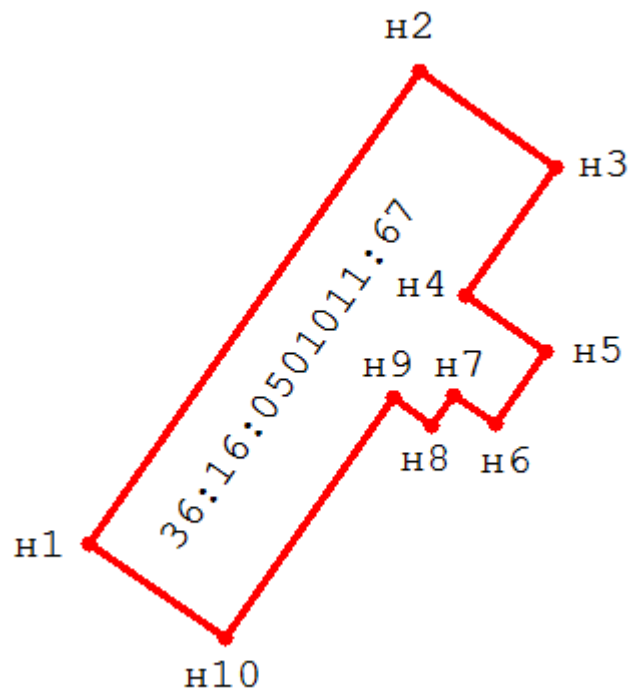
Обозначение характерных точек контура	Содержатся в Едином государственном реестре недвижимости			Определены в ходе выполнения работ, обеспечивающих исправление реестровых ошибок			Метод определения координат	Формулы, примененные для расчета средней квадратической погрешности определения координат характерных точек (M_t), м, с подставленными в такие формулы значениями и итоговые (вычисленные) значения M_t , м
	Координаты, м		Радиус, м	Координаты, м		Радиус, м		
	X	Y	R	X	Y	R		
1	2	3	4	5	6	7	8	9
н1	-	-	-	1 306 494,04	495 613,57	-	Картометрический	1,0
н2	-	-	-	1 306 511,48	495 638,53	-	Картометрический	1,0
н3	-	-	-	1 306 518,65	495 633,52	-	Картометрический	1,0
н4	-	-	-	1 306 513,89	495 626,71	-	Картометрический	1,0
н5	-	-	-	1 306 518,15	495 623,77	-	Картометрический	1,0
н6	-	-	-	1 306 515,49	495 619,92	-	Картометрический	1,0
н7	-	-	-	1 306 513,28	495 621,46	-	Картометрический	1,0
н8	-	-	-	1 306 512,13	495 619,82	-	Картометрический	1,0
н9	-	-	-	1 306 510,08	495 621,26	-	Картометрический	1,0
н10	-	-	-	1 306 501,21	495 608,56	-	Картометрический	1,0

2. Сведения о характеристиках объекта недвижимости с кадастровым номером: 36:16:0501011:67

№ п/п	Наименование характеристики	Значение характеристики
1	2	3
1.	Вид объекта недвижимости	Здание
2.	Кадастровый номер земельного участка (земельных участков), в границах которого	36:16:0501004:58;

	(которых) расположены здание, сооружение, объект незавершенного строительства	36:16:0501004:87; 36:16:0501004:88; 36:16:0501004:86; 36:16:0501004:11
3.	Уникальный учетный номер кадастрового квартала, в границах которого расположены здание, сооружение, объект незавершенного строительства	36:16:0501004
4.	Иные сведения	-

Схема границ земельных участков, контуров зданий, сооружений, объектов незавершенного строительства, границ (частей границ) муниципальных образований, населенных пунктов, территориальных зон, лесничеств



Условные обозначения:

36:16:0501011:67 – кадастровые номера объектов недвижимости;

— — — — местоположение на земельных участках зданий, сооружений, объектов незавершенного строительства, сведения о которых содержатся в ЕГРН;

— — — — местоположение на земельных участках зданий, сооружений, объектов незавершенного строительства, предлагаемое для исправления реестровой ошибки, в том числе определенное в соответствии с частью 7.3 статьи 61 Закона № 218-ФЗ;

Сведения о земельных участках, в описании местоположения границ которых выявлена реестровая ошибка

1. Сведения о характерных точках границ земельного участка с кадастровым номером: 36:16:0501004:73 (ЕЗП 36:16:0501004:75)

Система координат: МСК-36

Зона №: зона 1

Обозначение характерных точек границ	Координаты, м				Метод определения координат	Формулы, примененные для расчета средней квадратической погрешности определения координат характерных точек границ (Mt), с подставленными в такие формулы значениями и итоговые (вычисленные) значения Mt, м	Описание закрепления точки (при наличии)
	содержатся в Едином государственном реестре недвижимости		определены в результате выполнения работ, обеспечивающих исправление реестровых ошибок				
	X	Y	X	Y			
1	2	3	4	5	6	7	8
1	1 306 527,81	495 679,17	1 306 527,81	495 679,17	Геодезический	0,3	-
2	1 306 526,41	495 680,10	1 306 526,41	495 680,10	Геодезический	0,3	-
3	1 306 534,82	495 692,45	1 306 534,82	495 692,45	Геодезический	0,3	-
4	1 306 542,43	495 703,52	1 306 542,43	495 703,52	Геодезический	0,3	-
5	1 306 559,24	495 691,37	1 306 559,24	495 691,37	Геодезический	0,3	-
6	1 306 558,78	495 690,88	1 306 558,78	495 690,88	Геодезический	0,3	-
7	1 306 560,64	495 689,49	1 306 560,64	495 689,49	Геодезический	0,3	-
8	1 306 561,57	495 688,75	1 306 561,57	495 688,75	Геодезический	0,3	-
9	1 306 562,78	495 686,79	1 306 562,78	495 686,79	Геодезический	0,3	-
10	1 306 576,99	495 676,64	1 306 576,99	495 676,64	Геодезический	0,3	-
11	1 306 573,76	495 670,77	1 306 573,76	495 670,77	Геодезический	0,3	-
12	1 306 575,83	495 668,86	1 306 575,83	495 668,86	Геодезический	0,3	-
13	1 306 579,08	495 665,95	1 306 579,08	495 665,95	Геодезический	0,3	-
14	1 306 581,42	495 668,96	1 306 581,42	495 668,96	Геодезический	0,3	-
15	1 306 593,90	495 656,44	1 306 593,90	495 656,44	Геодезический	0,3	-

16	1 306 595,38	495 658,10	1 306 595,38	495 658,10	Геодезический	0,3	-
17	1 306 589,62	495 663,08	1 306 589,62	495 663,08	Геодезический	0,3	-
18	1 306 586,67	495 665,65	1 306 586,67	495 665,65	Геодезический	0,3	-
19	1 306 584,09	495 667,92	1 306 584,09	495 667,92	Геодезический	0,3	-
20	1 306 587,88	495 671,90	1 306 587,88	495 671,90	Геодезический	0,3	-
21	1 306 590,15	495 669,68	1 306 590,15	495 669,68	Геодезический	0,3	-
22	1 306 598,79	495 661,97	1 306 598,79	495 661,97	Геодезический	0,3	-
23	1 306 595,43	495 658,16	1 306 595,43	495 658,16	Геодезический	0,3	-
24	1 306 604,12	495 651,20	1 306 604,12	495 651,20	Геодезический	0,3	-
25	1 306 591,69	495 638,37	1 306 591,69	495 638,37	Геодезический	0,3	-
26	1 306 583,97	495 644,37	1 306 583,97	495 644,37	Геодезический	0,3	-
27	1 306 574,57	495 651,51	1 306 574,57	495 651,51	Геодезический	0,3	-
н1	-	-	1 306 571,78	495 648,78	Картометрический	1,0	-
28	1 306 568,46	495 645,53	1 306 568,46	495 645,53	Геодезический	0,3	-
29	1 306 561,48	495 651,73	1 306 561,48	495 651,73	Геодезический	0,3	-
30	1 306 546,31	495 664,05	1 306 546,31	495 664,05	Геодезический	0,3	-
31	1 306 541,40	495 669,01	1 306 541,40	495 669,01	Геодезический	0,3	-

2. Сведения о частях границ земельного участка с кадастровым номером _____:

Обозначение части границ		Горизонтальное проложение (S), м	Описание прохождения части границ
от т.	до т.		
1	2	3	4
-	-	-	-

3. Сведения о характеристиках земельного участка с кадастровым номером: 36:16:0501004:73 (ЕЗП 36:16:0501004:75)

№ п/п	Наименование характеристики земельного участка	Значение характеристики
1	2	3
1.	Площадь земельного участка согласно сведениям Единого государственного реестра недвижимости (Ркад), м ²	2007
2.	Площадь земельного участка согласно результатам определения координат (Р), м ²	2007
3.	Погрешность (фактическая) определения площади (ΔP) м ²	16
4.	Оценка расхождения Р и Ркад (Р - Ркад), м ²	-
5.	Отклонение значения площади (%)	0
6.	Кадастровый или иной государственный учетный номер (инвентарный) здания, сооружения, объекта незавершенного строительства, расположенного на земельном участке	-
7.	Уникальный учетный номер кадастрового квартала, в границах которого расположен земельный участок	36:16:0501004
8.	Иные сведения	-

4. Документы, подтверждающие право на земельный участок и выданные (полученные) до вступления в силу Федерального закона от 21 июля 1997 г. № 122-ФЗ «О государственной регистрации прав на недвижимое имущество и сделок с ним», и (или) иные документы, использованные при определении координат характерных точек границ

№ п/п	Реквизиты документа				
	Вид	Дата	Номер	Наименование	Иные сведения
1	2	3	4	5	6
-	-	-	-	-	-

Сведения о местоположении зданий, сооружений, объектов незавершенного строительства

1. Сведения о характерных точках контура объекта недвижимости с кадастровым номером: 36:16:0501011:64

Система координат: МСК-36

Зона №: зона 1

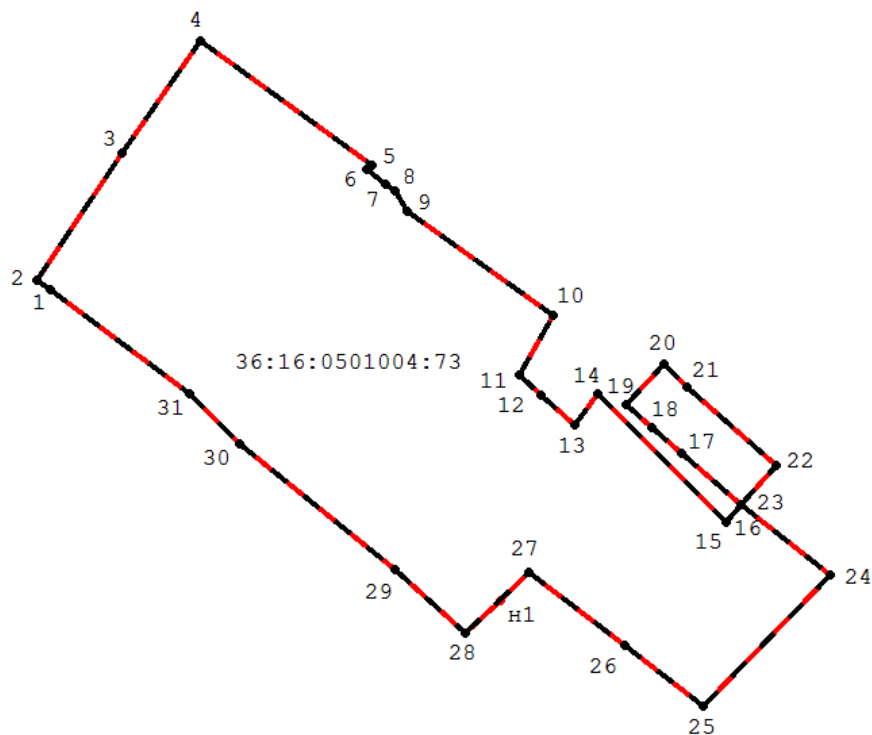
Обознач	Содержатся в Едином	Определены в ходе выполнения работ,	Метод определения	Формулы, примененные для расчета
---------	---------------------	-------------------------------------	-------------------	----------------------------------

ние характер ных точек контура	государственном реестре недвижимости			обеспечивающих исправление реестровых ошибок			координат	средней квадратической погрешности определения координат характерных точек (M_t), м, с подставленными в такие формулы значениями и итоговые (вычисленные) значения M_t , м
	Координаты, м		Радиус, м	Координаты, м		Радиус, м		
	X	Y	R	X	Y	R		
1	2	3	4	5	6	7	8	9
н1	-	-	-	1 306 545,02	495 671,03	-	Картометрический	1,0
н2	-	-	-	1 306 537,58	495 676,26	-	Картометрический	1,0
н3	-	-	-	1 306 551,13	495 695,52	-	Картометрический	1,0
н4	-	-	-	1 306 560,76	495 688,74	-	Картометрический	1,0
н5	-	-	-	1 306 558,39	495 685,39	-	Картометрический	1,0
н6	-	-	-	1 306 556,21	495 686,93	-	Картометрический	1,0

2. Сведения о характеристиках объекта недвижимости с кадастровым номером: 36:16:0501011:64

№ п/п	Наименование характеристики	Значение характеристики
1	2	3
1.	Вид объекта недвижимости	Здание
2.	Кадастровый номер земельного участка (земельных участков), в границах которого (которых) расположены здание, сооружение, объект незавершенного строительства	36:16:0501004:75 (ЕЗП)
3.	Уникальный учетный номер кадастрового квартала, в границах которого расположены здание, сооружение, объект незавершенного строительства	36:16:0501004
4.	Иные сведения	-

Схема границ земельных участков, контуров зданий, сооружений, объектов незавершенного строительства, границ (частей границ) муниципальных образований, населенных пунктов, территориальных зон, лесничеств



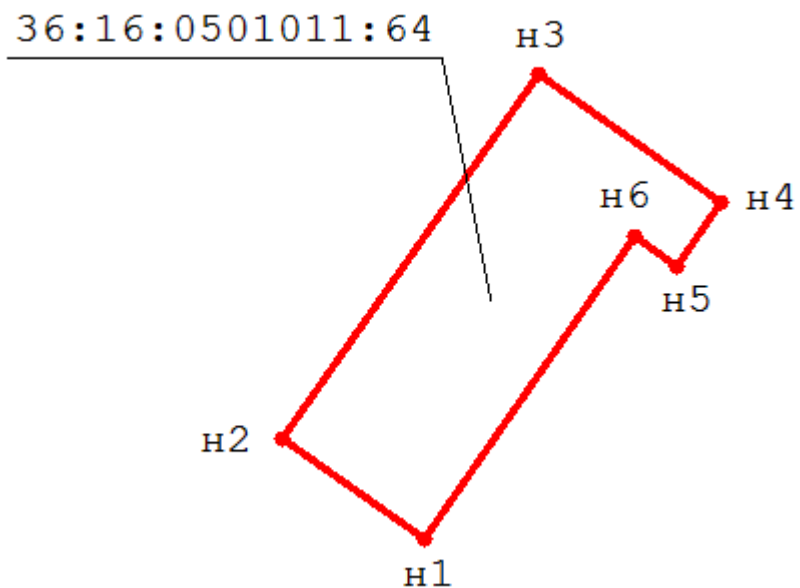
Условные обозначения:

36:16:0501004:73 – кадастровые номера объектов недвижимости;

— — — — местоположение границ земельных участков на основании сведений о координатах характерных точек их границ, содержащихся в Едином государственном реестре недвижимости (далее – ЕГРН) и в описании которых выявлена реестровая ошибка;

— — — — местоположение границ земельных участков, предлагаемое для исправления реестровой ошибки, в том числе определенное в соответствии с частью 7.3 статьи 61 Закона № 218-ФЗ.

Схема границ земельных участков, контуров зданий, сооружений, объектов незавершенного строительства, границ (частей границ) муниципальных образований, населенных пунктов, территориальных зон, лесничеств



Условные обозначения:

36:16:0501011:64 – кадастровые номера объектов недвижимости;

— — — — местоположение на земельных участках зданий, сооружений, объектов незавершенного строительства, сведения о которых содержатся в ЕГРН;

— — — — местоположение на земельных участках зданий, сооружений, объектов незавершенного строительства, предлагаемое для исправления реестровой ошибки, в том числе определенное в соответствии с частью 7.3 статьи 61 Закона № 218-ФЗ.

Сведения о местоположении зданий, сооружений, объектов незавершенного строительства

1. Сведения о характерных точках контура объекта недвижимости с кадастровым номером: 36:16:0501001:259

Система координат: МСК-36

Зона №: зона 1

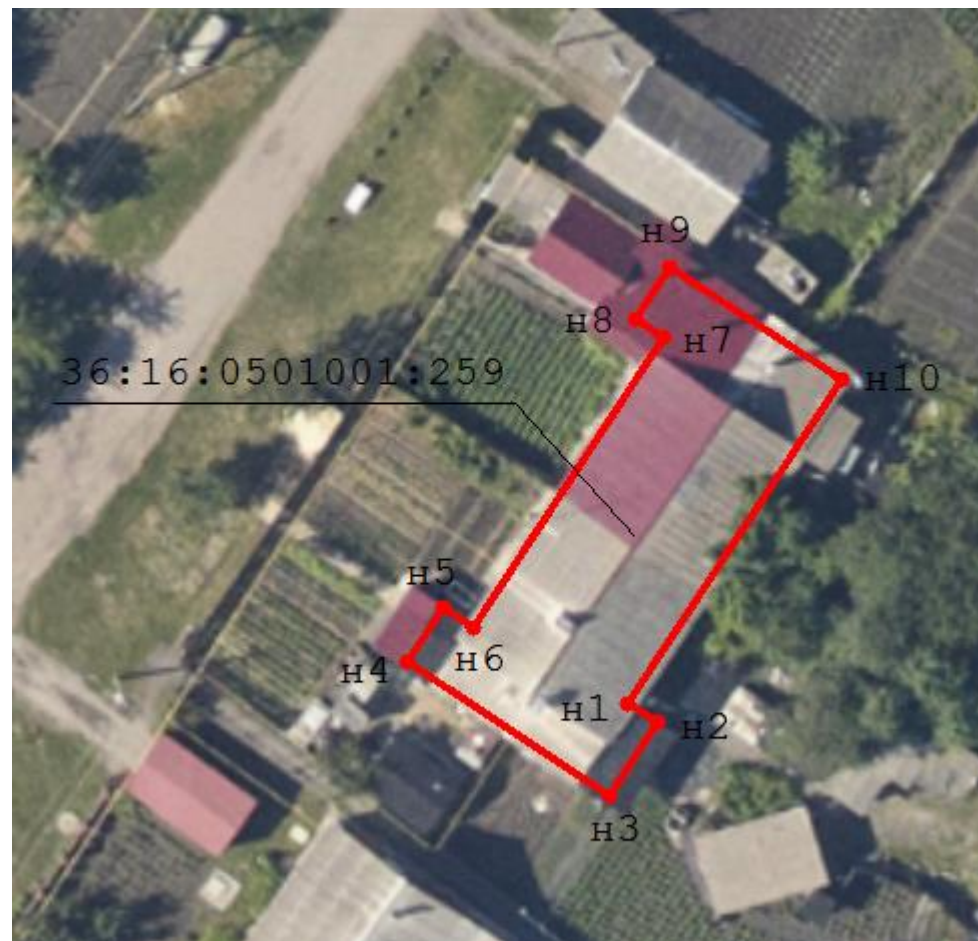
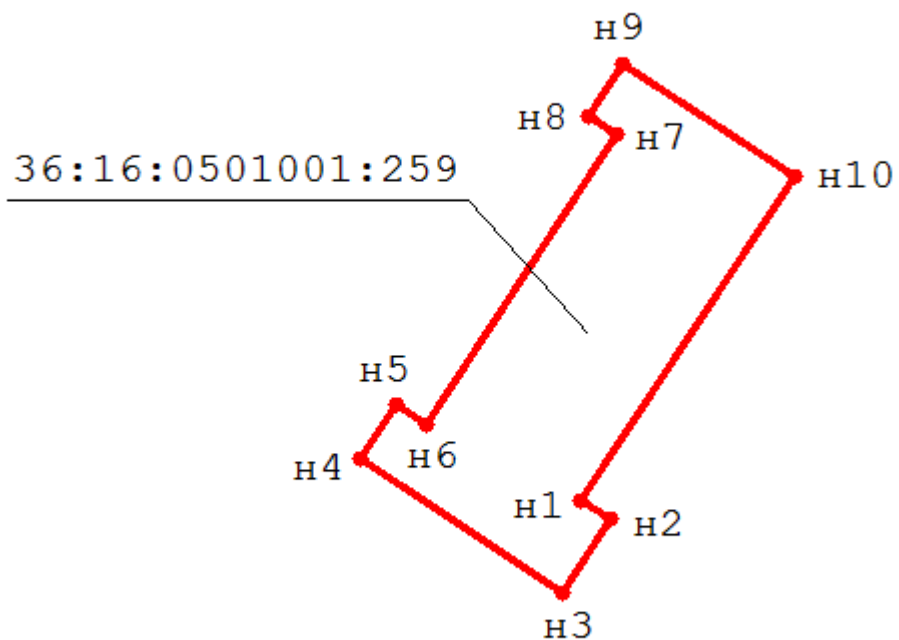
Обозначение характерных точек контура	Содержатся в Едином государственном реестре недвижимости			Определены в ходе выполнения работ, обеспечивающих исправление реестровых ошибок			Метод определения координат	Формулы, примененные для расчета средней квадратической погрешности определения координат характерных точек (M_i), м, с подставленными в такие формулы значениями и итоговые (вычисленные) значения M_i , м
	Координаты, м		Радиус, м	Координаты, м		Радиус, м		
	X	Y	R	X	Y	R		
1	2	3	4	5	6	7	8	9
н1	-	-	-	1 306 566,42	495 702,42	-	Картометрический	1,0
н2	-	-	-	1 306 568,01	495 701,38	-	Картометрический	1,0
н3	-	-	-	1 306 565,48	495 697,53	-	Картометрический	1,0
н4	-	-	-	1 306 554,78	495 704,57	-	Картометрический	1,0
н5	-	-	-	1 306 556,65	495 707,41	-	Картометрический	1,0
н6	-	-	-	1 306 558,24	495 706,36	-	Картометрический	1,0
н7	-	-	-	1 306 568,35	495 721,75	-	Картометрический	1,0
н8	-	-	-	1 306 566,85	495 722,73	-	Картометрический	1,0
н9	-	-	-	1 306 568,66	495 725,48	-	Картометрический	1,0
н10	-	-	-	1 306 577,77	495 719,50	-	Картометрический	1,0

2. Сведения о характеристиках объекта недвижимости с кадастровым номером: 36:16:0501001:259

№ п/п	Наименование характеристики	Значение характеристики
1	2	3
1.	Вид объекта недвижимости	Здание
2.	Кадастровый номер земельного участка (земельных участков), в границах которого	36:16:0501004:69;

	(которых) расположены здание, сооружение, объект незавершенного строительства	36:16:0501004:48; 36:16:0501004:89
3.	Уникальный учетный номер кадастрового квартала, в границах которого расположены здание, сооружение, объект незавершенного строительства	36:16:0501004
4.	Иные сведения	-

Схема границ земельных участков, контуров зданий, сооружений, объектов незавершенного строительства, границ (частей границ) муниципальных образований, населенных пунктов, территориальных зон, лесничеств



Условные обозначения:

36:16:0501011:64 – кадастровые номера объектов недвижимости;

— — — — местоположение на земельных участках зданий, сооружений, объектов незавершенного строительства, сведения о которых содержатся в ЕГРН;

— — — — местоположение на земельных участках зданий, сооружений, объектов незавершенного строительства, предлагаемое для исправления реестровой ошибки, в том числе определенное в соответствии с частью 7.3 статьи 61 Закона № 218-ФЗ.

Сведения о земельных участках, в описании местоположения границ которых выявлена реестровая ошибка

1. Сведения о характерных точках границ земельного участка с кадастровым номером: 36:16:0501004:66

Система координат: МСК-36

Зона №: зона 1

Обозначение характерных точек границ	Координаты, м				Метод определения координат	Формулы, примененные для расчета средней квадратической погрешности определения координат характерных точек границ (Mt), с подставленными в такие формулы значениями и итоговые (вычисленные) значения Mt, м	Описание закрепления точки (при наличии)
	содержатся в Едином государственном реестре недвижимости		определены в результате выполнения работ, обеспечивающих исправление реестровых ошибок				
	X	Y	X	Y			
1	2	3	4	5	6	7	8
1	1 306 590,08	495 776,51	-	-	-	-	-
н1	-	-	1 306 589,87	495 776,18	Картометрический	1,0	-
2	1 306 604,31	495 761,18	1 306 604,31	495 761,18	-	-	-
3	1 306 613,17	495 746,74	-	-	-	-	-
4	1 306 596,84	495 731,87	-	-	-	-	-
5	1 306 593,91	495 729,33	-	-	-	-	-
н2	-	-	1 306 615,02	495 748,72	Картометрический	1,0	-
н3	-	-	1 306 602,58	495 736,46	Картометрический	1,0	-
н4	-	-	1 306 593,70	495 728,90	Картометрический	1,0	-
6	1 306 588,59	495 733,89	1 306 588,59	495 733,89	-	-	-
7	1 306 571,30	495 749,44	1 306 571,30	495 749,44	-	-	-

2. Сведения о частях границ земельного участка с кадастровым номером _____:

Обозначение части границ		Горизонтальное проложение (S), м	Описание прохождения части границ
от т.	до т.		

1	2	3	4
-	-	-	-

3. Сведения о характеристиках земельного участка с кадастровым номером: 36:16:0501004:66

№ п/п	Наименование характеристики земельного участка	Значение характеристики
1	2	3
1.	Площадь земельного участка согласно сведениям Единого государственного реестра недвижимости (Ркад), м ²	1020
2.	Площадь земельного участка согласно результатам определения координат (Р), м ²	1046
3.	Погрешность (фактическая) определения площади (ΔP) м ²	11
4.	Оценка расхождения Р и Ркад (Р - Ркад), м ²	26
5.	Отклонение значения площади (%)	2,55
6.	Кадастровый или иной государственный учетный номер (инвентарный) здания, сооружения, объекта незавершенного строительства, расположенного на земельном участке	36:16:0101044:385
7.	Уникальный учетный номер кадастрового квартала, в границах которого расположен земельный участок	36:16:0501004
8.	Иные сведения	-

4. Документы, подтверждающие право на земельный участок и выданные (полученные) до вступления в силу Федерального закона от 21 июля 1997 г. № 122-ФЗ «О государственной регистрации прав на недвижимое имущество и сделок с ним», и (или) иные документы, использованные при определении координат характерных точек границ

№ п/п	Реквизиты документа				
	Вид	Дата	Номер	Наименование	Иные сведения
1	2	3	4	5	6
-	-	-	-	-	-

Сведения о местоположении зданий, сооружений, объектов незавершенного строительства

1. Сведения о характерных точках контура объекта недвижимости с кадастровым номером: 36:16:0101044:385

Система координат: МСК-36 Зона №: зона 1

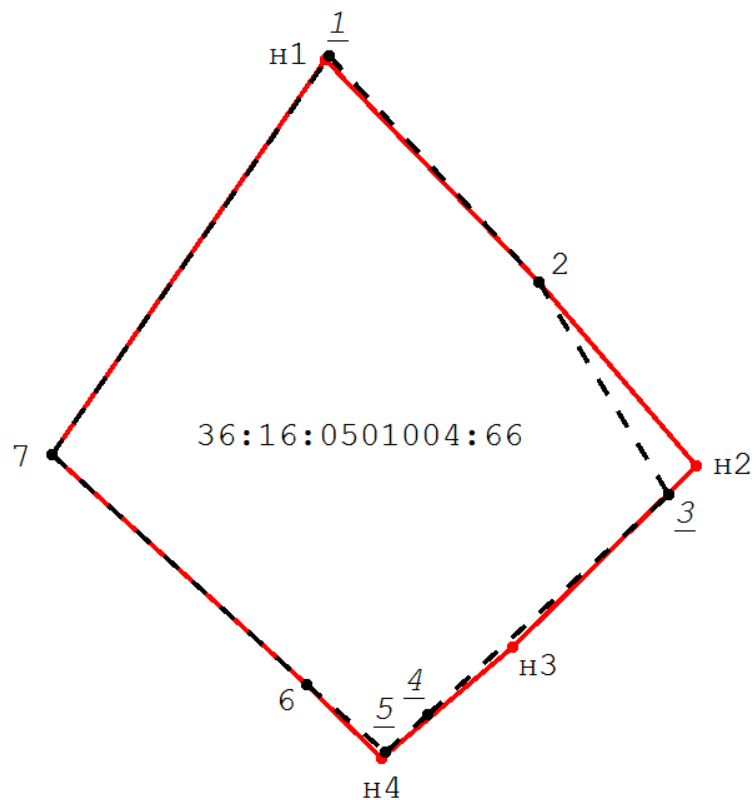
Обозначение характерных точек контура	Содержатся в Едином государственном реестре недвижимости			Определены в ходе выполнения работ, обеспечивающих исправление реестровых ошибок			Метод определения координат	Формулы, примененные для расчета средней квадратической погрешности определения координат характерных точек (M_t), м, с подставленными в такие формулы значениями и итоговые (вычисленные) значения M_t , м
	Координаты, м		Радиус, м	Координаты, м		Радиус, м		
	X	Y	R	X	Y	R		
1	2	3	4	5	6	7	8	9
н1	-	-	-	1 306 602,13	495 755,02	-	Картометрический	1,0
н2	-	-	-	1 306 603,74	495 757,24	-	Картометрический	1,0
н3	-	-	-	1 306 599,09	495 760,63	-	Картометрический	1,0
н4	-	-	-	1 306 596,09	495 762,82	-	Картометрический	1,0
н5	-	-	-	1 306 590,76	495 755,52	-	Картометрический	1,0
н6	-	-	-	1 306 589,59	495 753,90	-	Картометрический	1,0
н7	-	-	-	1 306 593,10	495 751,34	-	Картометрический	1,0
н8	-	-	-	1 306 594,28	495 752,95	-	Картометрический	1,0
н9	-	-	-	1 306 596,17	495 751,57	-	Картометрический	1,0
н10	-	-	-	1 306 595,93	495 751,25	-	Картометрический	1,0
н11	-	-	-	1 306 604,55	495 744,96	-	Картометрический	1,0
н12	-	-	-	1 306 608,50	495 750,37	-	Картометрический	1,0

2. Сведения о характеристиках объекта недвижимости с кадастровым номером: 36:16:0101044:385

№ п/п	Наименование характеристики	Значение характеристики
1	2	3
1.	Вид объекта недвижимости	Здание

2.	Кадастровый номер земельного участка (земельных участков), в границах которого (которых) расположены здание, сооружение, объект незавершенного строительства	36:16:0501004:66
3.	Уникальный учетный номер кадастрового квартала, в границах которого расположены здание, сооружение, объект незавершенного строительства	36:16:0501004
4.	Иные сведения	-

Схема границ земельных участков, контуров зданий, сооружений, объектов незавершенного строительства, границ (частей границ) муниципальных образований, населенных пунктов, территориальных зон, лесничеств



Условные обозначения:

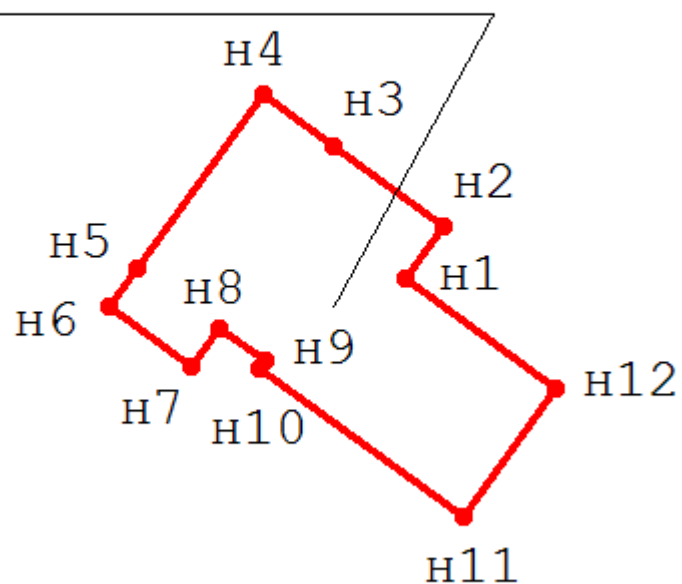
36:16:0501004:66 – кадастровые номера объектов недвижимости;

— — — — местоположение границ земельных участков на основании сведений о координатах характерных точек их границ, содержащихся в Едином государственном реестре недвижимости (далее – ЕГРН) и в описании которых выявлена реестровая ошибка;

— — — — местоположение границ земельных участков, предлагаемое для исправления реестровой ошибки, в том числе определенное в соответствии с частью 7.3 статьи 61 Закона № 218-ФЗ.

Схема границ земельных участков, контуров зданий, сооружений, объектов незавершенного строительства, границ (частей границ) муниципальных образований, населенных пунктов, территориальных зон, лесничеств

36:16:0101044:385



Условные обозначения:

36:16:0101044:385 – кадастровые номера объектов недвижимости;

— — — — местоположение на земельных участках зданий, сооружений, объектов незавершенного строительства, сведения о которых содержатся в ЕГРН;

— — — — местоположение на земельных участках зданий, сооружений, объектов незавершенного строительства, предлагаемое для исправления реестровой ошибки, в том числе определенное в соответствии с частью 7.3 статьи 61 Закона № 218-ФЗ.

Сведения о земельных участках, в описании местоположения границ которых выявлена реестровая ошибка

1. Сведения о характерных точках границ земельного участка с кадастровым номером: 36:16:0501004:39

Система координат: МСК-36

Зона №: зона 1

Обозначение характерных точек границ	Координаты, м				Метод определения координат	Формулы, примененные для расчета средней квадратической погрешности определения координат характерных точек границ (Mt), с подставленными в такие формулы значениями и итоговые (вычисленные) значения Mt, м	Описание закрепления точки (при наличии)
	содержатся в Едином государственном реестре недвижимости		определены в результате выполнения работ, обеспечивающих исправление реестровых ошибок				
	X	Y	X	Y			
1	2	3	4	5	6	7	8
1	1 306 603,68	495 679,15	-	-	Геодезический	0,3	-
2	1 306 612,47	495 688,71	-	-	Геодезический	0,3	-
н1	-	-	1 306 603,35	495 678,98	Картометрический	1,0	-
н2	-	-	1 306 612,27	495 688,77	Картометрический	1,0	-
3	1 306 639,71	495 704,04	1 306 639,71	495 704,04	Геодезический	0,3	-
4	1 306 630,76	495 720,95	1 306 630,76	495 720,95	Геодезический	0,3	-
5	1 306 625,82	495 730,19	1 306 625,82	495 730,19	Геодезический	0,3	-
6	1 306 622,40	495 736,48	1 306 622,40	495 736,48	Геодезический	0,3	-
7	1 306 618,98	495 742,82	1 306 618,98	495 742,82	Геодезический	0,3	-
8	1 306 600,75	495 726,91	1 306 600,75	495 726,91	Геодезический	0,3	-
9	1 306 601,16	495 724,31	-	-	Геодезический	0,3	-
н3	-	-	1 306 601,10	495 724,29	Картометрический	1,0	-
10	1 306 605,18	495 717,38	1 306 605,18	495 717,38	Геодезический	0,3	-
11	1 306 602,13	495 714,80	1 306 602,13	495 714,80	Геодезический	0,3	-
12	1 306 594,51	495 708,36	1 306 594,51	495 708,36	Геодезический	0,3	-

13	1 306 597,06	495 705,58	-	-	Геодезический	0,3	-
н4	-	-	1 306 597,01	495 705,53	Картометрический	1,0	-
14	1 306 602,60	495 699,20	1 306 602,60	495 699,20	Геодезический	0,3	-
15	1 306 595,96	495 692,15	1 306 595,96	495 692,15	Геодезический	0,3	-
16	1 306 595,13	495 691,07	-	-	Геодезический	0,3	-
17	1 306 595,99	495 689,67	-	-	Геодезический	0,3	-
н5	-	-	1 306 594,96	495 690,88	Картометрический	1,0	-
н6	-	-	1 306 595,85	495 689,55	Картометрический	1,0	-

2. Сведения о частях границ земельного участка с кадастровым номером _____:

Обозначение части границ		Горизонтальное проложение (S), м	Описание прохождения части границ
от т.	до т.		
1	2	3	4
-	-	-	-

3. Сведения о характеристиках земельного участка с кадастровым номером: 36:16:0501004:39

№ п/п	Наименование характеристики земельного участка	Значение характеристики
1	2	3
1.	Площадь земельного участка согласно сведениям Единого государственного реестра недвижимости (Ркад), м ²	1468
2.	Площадь земельного участка согласно результатам определения координат (Р), м ²	1468
3.	Погрешность (фактическая) определения площади (ΔP) м ²	14
4.	Оценка расхождения Р и Ркад (Р - Ркад), м ²	-
5.	Отклонение значения площади (%)	0
6.	Кадастровый или иной государственный учетный номер (инвентарный) здания,	36:16:0501001:256

	сооружения, объекта незавершенного строительства, расположенного на земельном участке	
7.	Уникальный учетный номер кадастрового квартала, в границах которого расположен земельный участок	36:16:0501004
8.	Иные сведения	-

4. Документы, подтверждающие право на земельный участок и выданные (полученные) до вступления в силу Федерального закона от 21 июля 1997 г. № 122-ФЗ «О государственной регистрации прав на недвижимое имущество и сделок с ним», и (или) иные документы, использованные при определении координат характерных точек границ

№ п/п	Реквизиты документа				
	Вид	Дата	Номер	Наименование	Иные сведения
1	2	3	4	5	6
-	-	-	-	-	-

Сведения о местоположении зданий, сооружений, объектов незавершенного строительства

1. Сведения о характерных точках контура объекта недвижимости с кадастровым номером: 36:16:0501001:256

Система координат: МСК-36

Зона №: зона 1

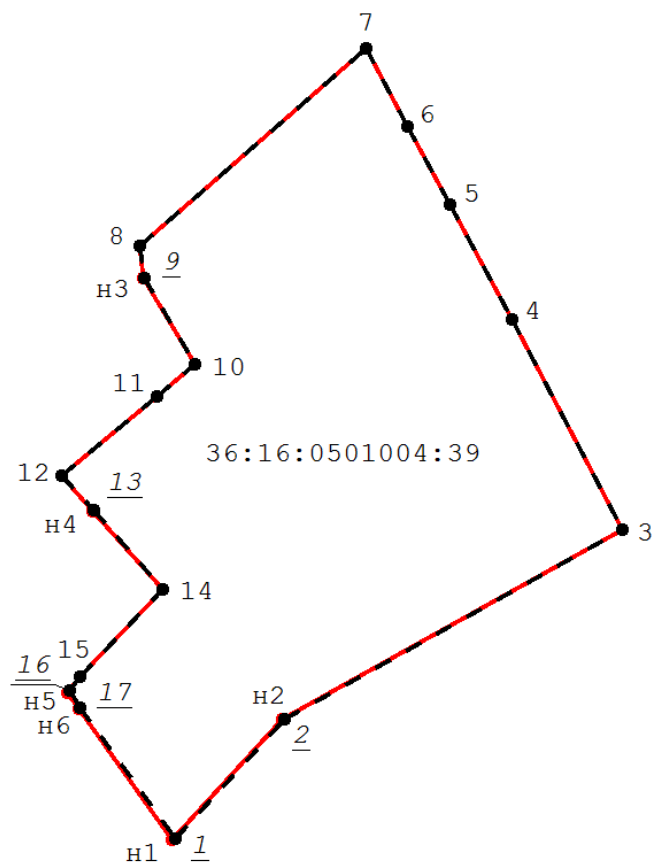
Обозначение характерных точек контура	Содержатся в Едином государственном реестре недвижимости			Определены в ходе выполнения работ, обеспечивающих исправление реестровых ошибок			Метод определения координат	Формулы, примененные для расчета средней квадратической погрешности определения координат характерных точек (M_t), м, с подставленными в такие формулы значениями и итоговые (вычисленные) значения M_t , м
	Координаты, м		Радиус, м	Координаты, м		Радиус, м		
	X	Y	R	X	Y	R		
1	2	3	4	5	6	7	8	9
n1	-	-	-	1 306 627,65	495 713,53	-	Картометрический	1,0
n2	-	-	-	1 306 631,11	495 715,37	-	Картометрический	1,0
n3	-	-	-	1 306 633,95	495 710,02	-	Картометрический	1,0
n4	-	-	-	1 306 624,26	495 704,87	-	Картометрический	1,0

н5	-	-	-	1 306 622,88	495 707,48	-	Картометрический	1,0
н6	-	-	-	1 306 616,83	495 718,87	-	Картометрический	1,0
н7	-	-	-	1 306 614,73	495 717,69	-	Картометрический	1,0
н8	-	-	-	1 306 613,02	495 720,75	-	Картометрический	1,0
н9	-	-	-	1 306 615,12	495 721,92	-	Картометрический	1,0
н10	-	-	-	1 306 614,63	495 722,79	-	Картометрический	1,0
н11	-	-	-	1 306 620,68	495 726,18	-	Картометрический	1,0

2. Сведения о характеристиках объекта недвижимости с кадастровым номером: 36:16:0501001:256

№ п/п	Наименование характеристики	Значение характеристики
1	2	3
1.	Вид объекта недвижимости	Здание
2.	Кадастровый номер земельного участка (земельных участков), в границах которого (которых) расположены здание, сооружение, объект незавершенного строительства	36:16:0501004:39
3.	Уникальный учетный номер кадастрового квартала, в границах которого расположены здание, сооружение, объект незавершенного строительства	36:16:0501004
4.	Иные сведения	-

Схема границ земельных участков, контуров зданий, сооружений, объектов незавершенного строительства, границ (частей границ) муниципальных образований, населенных пунктов, территориальных зон, лесничеств



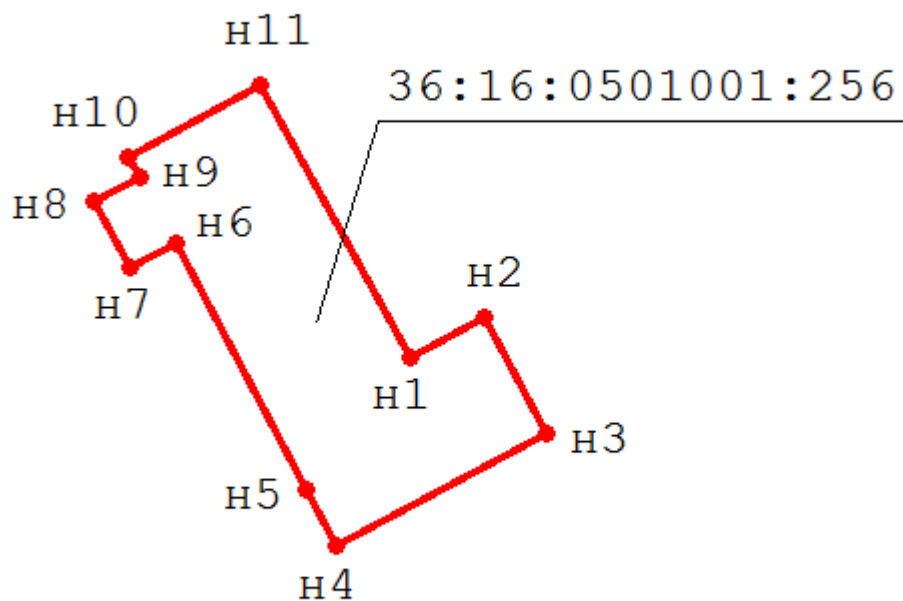
Условные обозначения:

36:16:0501004:39 – кадастровые номера объектов недвижимости;

--- – местоположение границ земельных участков на основании сведений о координатах характерных точек их границ, содержащихся в Едином государственном реестре недвижимости (далее – ЕГРН) и в описании которых выявлена реестровая ошибка;

— — — – местоположение границ земельных участков, предлагаемое для исправления реестровой ошибки, в том числе определенное в соответствии с частью 7.3 статьи 61 Закона № 218-ФЗ.

Схема границ земельных участков, контуров зданий, сооружений, объектов незавершенного строительства, границ (частей границ) муниципальных образований, населенных пунктов, территориальных зон, лесничеств



Условные обозначения:

36:16:0501001:256 – кадастровые номера объектов недвижимости;

--- – местоположение на земельных участках зданий, сооружений, объектов незавершенного строительства, сведения о которых содержатся в ЕГРН;

— — — – местоположение на земельных участках зданий, сооружений, объектов незавершенного строительства, предлагаемое для исправления реестровой ошибки, в том числе определенное в соответствии с частью 7.3 статьи 61 Закона № 218-ФЗ.

Сведения о земельных участках, в описании местоположения границ которых выявлена реестровая ошибка

1. Сведения о характерных точках границ земельного участка с кадастровым номером: 36:16:0501004:84

Система координат: МСК-36

Зона №: зона 1

Обозначение характерных точек границ	Координаты, м				Метод определения координат	Формулы, примененные для расчета средней квадратической погрешности определения координат характерных точек границ (Mt), с подставленными в такие формулы значениями и итоговые (вычисленные) значения Mt, м	Описание закрепления точки (при наличии)
	содержатся в Едином государственном реестре недвижимости		определены в результате выполнения работ, обеспечивающих исправление реестровых ошибок				
	X	Y	X	Y			
1	2	3	4	5	6	7	8
1	1 306 649,32	495 686,71	-	-	Геодезический	0,3	-
n1	-	-	1 306 649,01	495 686,43	Картометрический	1,0	-
2	1 306 643,76	495 683,18	1 306 643,76	495 683,18	Геодезический	0,3	-
3	1 306 637,40	495 680,02	1 306 637,40	495 680,02	Геодезический	0,3	-
4	1 306 623,61	495 673,06	1 306 623,61	495 673,06	Геодезический	0,3	-
5	1 306 622,79	495 672,61	1 306 622,79	495 672,61	Геодезический	0,3	-
6	1 306 609,20	495 663,80	-	-	Геодезический	0,3	-
7	1 306 617,17	495 648,25	-	-	Геодезический	0,3	-
8	1 306 658,19	495 670,00	-	-	Геодезический	0,3	-
n2	-	-	1 306 609,62	495 663,99	Картометрический	1,0	-
n3	-	-	1 306 616,84	495 647,94	Картометрический	1,0	-
n4	-	-	1 306 658,13	495 669,77	Картометрический	1,0	-

2. Сведения о частях границ земельного участка с кадастровым номером _____:

Обозначение части границ	Горизонтальное проложение (S), м	Описание прохождения части границ
--------------------------	----------------------------------	-----------------------------------

от т.	до т.		
1	2	3	4
-	-	-	-

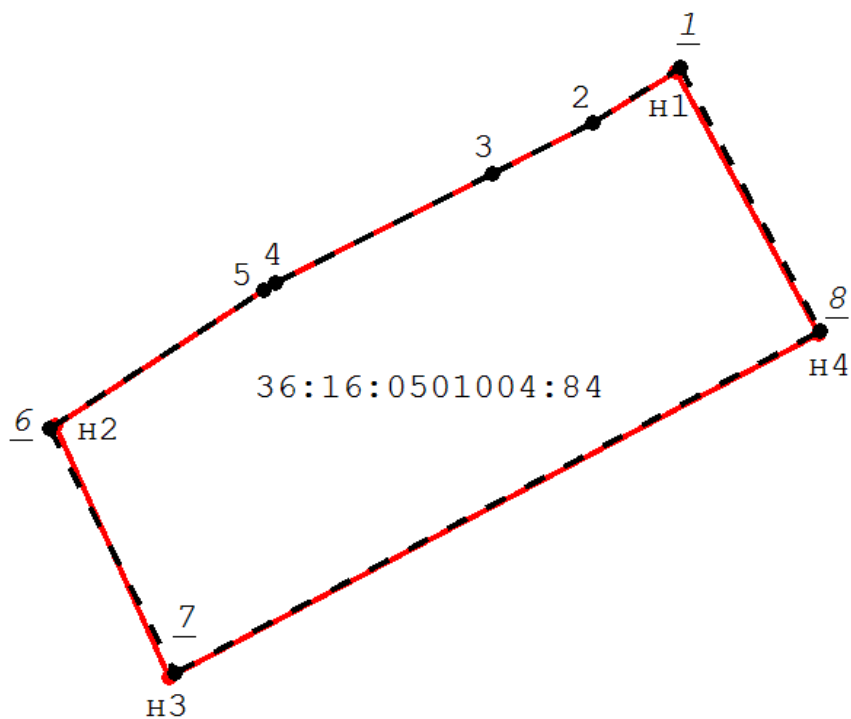
3. Сведения о характеристиках земельного участка с кадастровым номером: 36:16:0501004:84

№ п/п	Наименование характеристики земельного участка	Значение характеристики
1	2	3
1.	Площадь земельного участка согласно сведениям Единого государственного реестра недвижимости (Ркад), м ²	857
2.	Площадь земельного участка согласно результатам определения координат (Р), м ²	857
3.	Погрешность (фактическая) определения площади (ΔP) м ²	10
4.	Оценка расхождения Р и Ркад (Р - Ркад), м ²	-
5.	Отклонение значения площади (%)	0
6.	Кадастровый или иной государственный учетный номер (инвентарный) здания, сооружения, объекта незавершенного строительства, расположенного на земельном участке	-
7.	Уникальный учетный номер кадастрового квартала, в границах которого расположен земельный участок	36:16:0501004
8.	Иные сведения	-

4. Документы, подтверждающие право на земельный участок и выданные (полученные) до вступления в силу Федерального закона от 21 июля 1997 г. № 122-ФЗ «О государственной регистрации прав на недвижимое имущество и сделок с ним», и (или) иные документы, использованные при определении координат характерных точек границ

№ п/п	Реквизиты документа				
	Вид	Дата	Номер	Наименование	Иные сведения
1	2	3	4	5	6
-	-	-	-	-	-

Схема границ земельных участков, контуров зданий, сооружений, объектов незавершенного строительства, границ (частей границ) муниципальных образований, населенных пунктов, территориальных зон, лесничеств



Условные обозначения:

36:16:0501004:84 – кадастровые номера объектов недвижимости;

— — — — местоположение границ земельных участков на основании сведений о координатах характерных точек их границ, содержащихся в Едином государственном реестре недвижимости (далее – ЕГРН) и в описании которых выявлена реестровая ошибка;

— — — — местоположение границ земельных участков, предлагаемое для исправления реестровой ошибки, в том числе определенное в соответствии с частью 7.3 статьи 61 Закона № 218-ФЗ.

Сведения о земельных участках, в описании местоположения границ которых выявлена реестровая ошибка

1. Сведения о характерных точках границ земельного участка с кадастровым номером: 36:16:0501004:41

Система координат: МСК-36

Зона №: зона 1

Обозначение характерных точек границ	Координаты, м				Метод определения координат	Формулы, примененные для расчета средней квадратической погрешности определения координат характерных точек границ (Mt), с подставленными в такие формулы значениями и итоговые (вычисленные) значения Mt, м	Описание закрепления точки (при наличии)
	содержатся в Едином государственном реестре недвижимости		определены в результате выполнения работ, обеспечивающих исправление реестровых ошибок				
	X	Y	X	Y			
1	2	3	4	5	6	7	8
1	1 306 603,68	495 679,15	-	-	Геодезический	0,3	-
2	1 306 612,47	495 688,71	-	-	Геодезический	0,3	-
н1	-	-	1 306 603,35	495 678,98	Картометрический	1,0	-
н2	-	-	1 306 612,27	495 688,77	Картометрический	1,0	-
3	1 306 639,71	495 704,04	1 306 639,71	495 704,04	Геодезический	0,3	-
4	1 306 649,32	495 686,71	-	-	Геодезический	0,3	-
н3	-	-	1 306 649,01	495 686,43	Картометрический	1,0	-
5	1 306 643,76	495 683,18	1 306 643,76	495 683,18	Геодезический	0,3	-
6	1 306 637,40	495 680,02	1 306 637,40	495 680,02	Геодезический	0,3	-
7	1 306 623,61	495 673,06	1 306 623,61	495 673,06	Геодезический	0,3	-
8	1 306 622,79	495 672,61	1 306 622,79	495 672,61	Геодезический	0,3	-
9	1 306 609,20	495 663,80	-	-	Геодезический	0,3	-
н4	-	-	1 306 609,62	495 663,99	Картометрический	1,0	-

2. Сведения о частях границ земельного участка с кадастровым номером _____:

Обозначение части границ		Горизонтальное проложение (S), м	Описание прохождения части границ
от т.	до т.		
1	2	3	4
-	-	-	-

3. Сведения о характеристиках земельного участка с кадастровым номером: 36:16:0501004:41

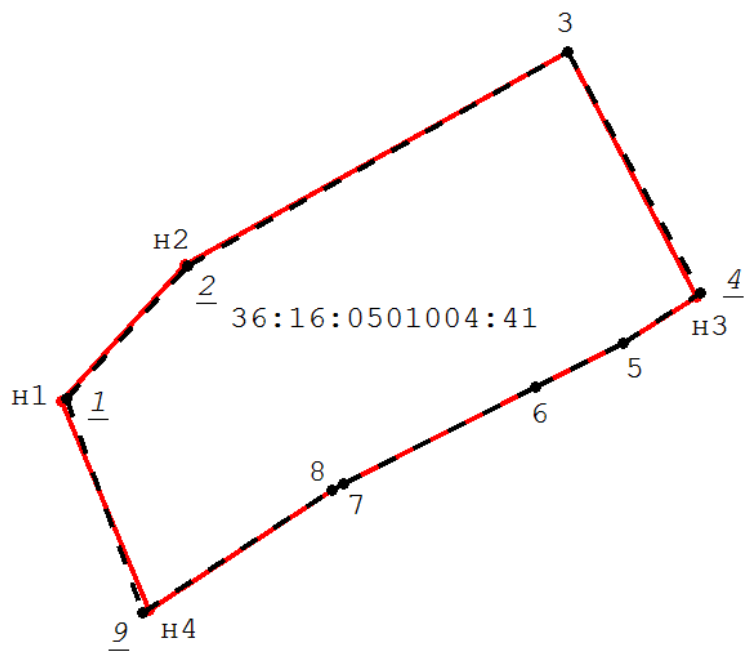
№ п/п	Наименование характеристики земельного участка	Значение характеристики
1	2	3
1.	Площадь земельного участка согласно сведениям Единого государственного реестра недвижимости (Ркад), м ²	852
2.	Площадь земельного участка согласно результатам определения координат (Р), м ²	852
3.	Погрешность (фактическая) определения площади (ΔP) м ²	10
4.	Оценка расхождения Р и Ркад (Р - Ркад), м ²	-
5.	Отклонение значения площади (%)	0
6.	Кадастровый или иной государственный учетный номер (инвентарный) здания, сооружения, объекта незавершенного строительства, расположенного на земельном участке	-
7.	Уникальный учетный номер кадастрового квартала, в границах которого расположен земельный участок	36:16:0501004
8.	Иные сведения	-

4. Документы, подтверждающие право на земельный участок и выданные (полученные) до вступления в силу Федерального закона от 21 июля 1997 г. № 122-ФЗ «О государственной регистрации прав на недвижимое имущество и сделок с ним», и (или) иные документы, использованные при определении координат характерных точек границ

№ п/п	Реквизиты документа				
	Вид	Дата	Номер	Наименование	Иные сведения

1	2	3	4	5	6
-	-	-	-	-	-

Схема границ земельных участков, контуров зданий, сооружений, объектов незавершенного строительства, границ (частей границ) муниципальных образований, населенных пунктов, территориальных зон, лесничеств



Условные обозначения:

36:16:0501004:41 – кадастровые номера объектов недвижимости;

--- – местоположение границ земельных участков на основании сведений о координатах характерных точек их границ, содержащихся в Едином государственном реестре недвижимости (далее – ЕГРН) и в описании которых выявлена реестровая ошибка;

— — — – местоположение границ земельных участков, предлагаемое для исправления реестровой ошибки, в том числе определенное в соответствии с частью 7.3 статьи 61 Закона № 218-ФЗ.

Сведения о земельных участках, в описании местоположения границ которых выявлена реестровая ошибка

1. Сведения о характерных точках границ земельного участка с кадастровым номером: 36:16:0501004:43

Система координат: МСК-36

Зона №: зона 1

Обозначение характерных точек границ	Координаты, м				Метод определения координат	Формулы, примененные для расчета средней квадратической погрешности определения координат характерных точек границ (Mt), с подставленными в такие формулы значениями и итоговые (вычисленные) значения Mt, м	Описание закрепления точки (при наличии)
	содержатся в Едином государственном реестре недвижимости		определены в результате выполнения работ, обеспечивающих исправление реестровых ошибок				
	X	Y	X	Y			
1	2	3	4	5	6	7	8
1	1 306 651,89	495 660,90	-	-	Геодезический	0,3	-
н1	-	-	1 306 651,82	495 661,06	Картометрический	1,0	-
2	1 306 660,36	495 665,69	1 306 660,36	495 665,69	Геодезический	0,3	-
3	1 306 658,64	495 669,11	-	-	Геодезический	0,3	-
4	1 306 655,80	495 667,60	-	-	Геодезический	0,3	-
5	1 306 631,73	495 654,84	-	-	Геодезический	0,3	-
6	1 306 617,64	495 647,37	-	-	Геодезический	0,3	-
7	1 306 613,84	495 645,61	-	-	Геодезический	0,3	-
8	1 306 618,45	495 635,16	-	-	Геодезический	0,3	-
н2	-	-	1 306 658,58	495 669,14	Картометрический	1,0	-
н3	-	-	1 306 617,20	495 647,07	Картометрический	1,0	-
н4	-	-	1 306 613,74	495 645,29	Картометрический	1,0	-
н5	-	-	1 306 618,18	495 635,17	Картометрический	1,0	-
9	1 306 635,08	495 643,38	1 306 635,08	495 643,38	Геодезический	0,3	-
10	1 306 635,99	495 643,83	1 306 635,99	495 643,83	Геодезический	0,3	-

11	1 306 638,50	495 645,07	1 306 638,50	495 645,07	Геодезический	0,3	-
12	1 306 641,04	495 639,38	1 306 641,04	495 639,38	Геодезический	0,3	-
13	1 306 651,52	495 644,36	1 306 651,52	495 644,36	Геодезический	0,3	-
14	1 306 654,91	495 646,10	1 306 654,91	495 646,10	Геодезический	0,3	-
15	1 306 658,42	495 647,92	1 306 658,42	495 647,92	Геодезический	0,3	-
16	1 306 658,75	495 648,09	1 306 658,75	495 648,09	Геодезический	0,3	-
17	1 306 655,09	495 655,07	1 306 655,09	495 655,07	Геодезический	0,3	-
18	1 306 653,53	495 657,99	1 306 653,53	495 657,99	Геодезический	0,3	-
19	1 306 652,87	495 659,16	1 306 652,87	495 659,16	Геодезический	0,3	-

2. Сведения о частях границ земельного участка с кадастровым номером _____:

Обозначение части границ		Горизонтальное проложение (S), м	Описание прохождения части границ
от т.	до т.		
1	2	3	4
-	-	-	-

3. Сведения о характеристиках земельного участка с кадастровым номером: 36:16:0501004:43

№ п/п	Наименование характеристики земельного участка	Значение характеристики
1	2	3
1.	Площадь земельного участка согласно сведениям Единого государственного реестра недвижимости (Ркад), м ²	648
2.	Площадь земельного участка согласно результатам определения координат (Р), м ²	648
3.	Погрешность (фактическая) определения площади (ΔP) м ²	9
4.	Оценка расхождения Р и Ркад (Р - Ркад), м ²	-
5.	Отклонение значения площади (%)	0

6.	Кадастровый или иной государственный учетный номер (инвентарный) здания, сооружения, объекта незавершенного строительства, расположенного на земельном участке	36:16:0501004:96
7.	Уникальный учетный номер кадастрового квартала, в границах которого расположен земельный участок	36:16:0501004
8.	Иные сведения	-

4. Документы, подтверждающие право на земельный участок и выданные (полученные) до вступления в силу Федерального закона от 21 июля 1997 г. № 122-ФЗ «О государственной регистрации прав на недвижимое имущество и сделок с ним», и (или) иные документы, использованные при определении координат характерных точек границ

№ п/п	Реквизиты документа				
	Вид	Дата	Номер	Наименование	Иные сведения
1	2	3	4	5	6
-	-	-	-	-	-

Сведения о местоположении зданий, сооружений, объектов незавершенного строительства

1. Сведения о характерных точках контура объекта недвижимости с кадастровым номером: 36:16:0501004:96

Система координат: МСК-36

Зона №: зона 1

Обозначение характерных точек контура	Содержатся в Едином государственном реестре недвижимости			Определены в ходе выполнения работ, обеспечивающих исправление реестровых ошибок			Метод определения координат	Формулы, примененные для расчета средней квадратической погрешности определения координат характерных точек (M_t), м, с подставленными в такие формулы значениями и итоговые (вычисленные) значения M_t , м
	Координаты, м		Радиус, м	Координаты, м		Радиус, м		
	X	Y	R	X	Y	R		
1	2	3	4	5	6	7	8	9
1	1-306-644,14	495-657,83	-	-	-	-	-	0,1
2	1-306-648,92	495-660,45	-	-	-	-	-	0,1
3	1-306-650,12	495-658,26	-	-	-	-	-	0,1

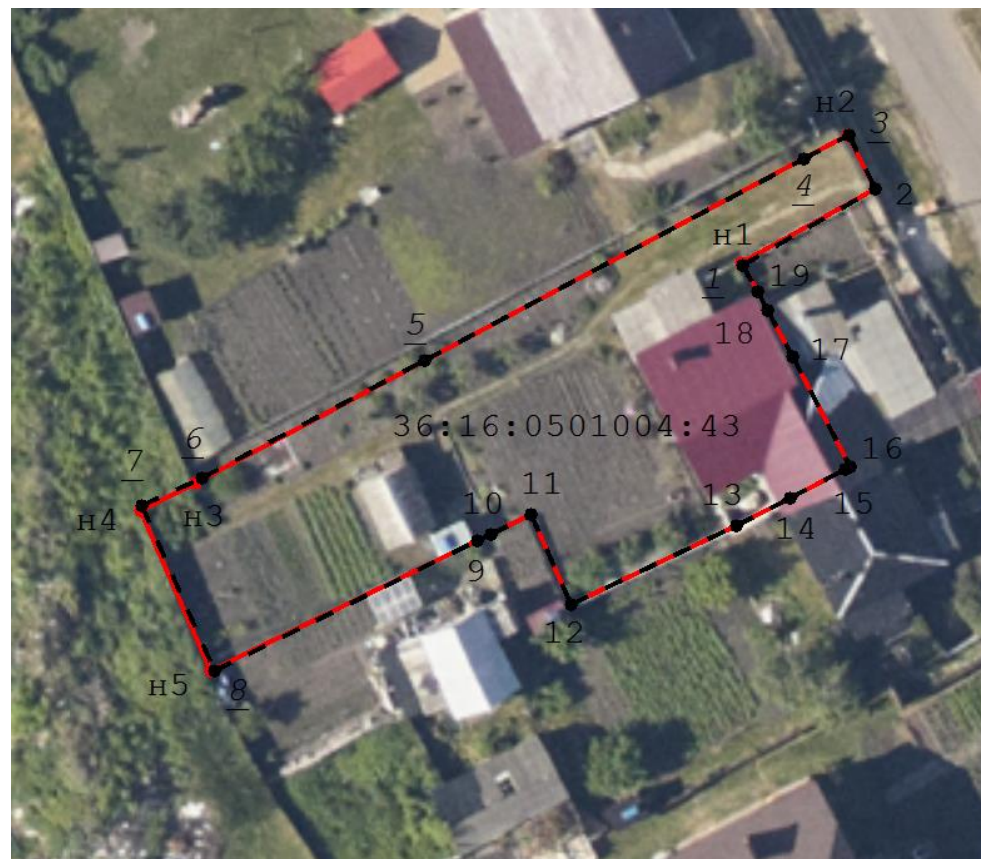
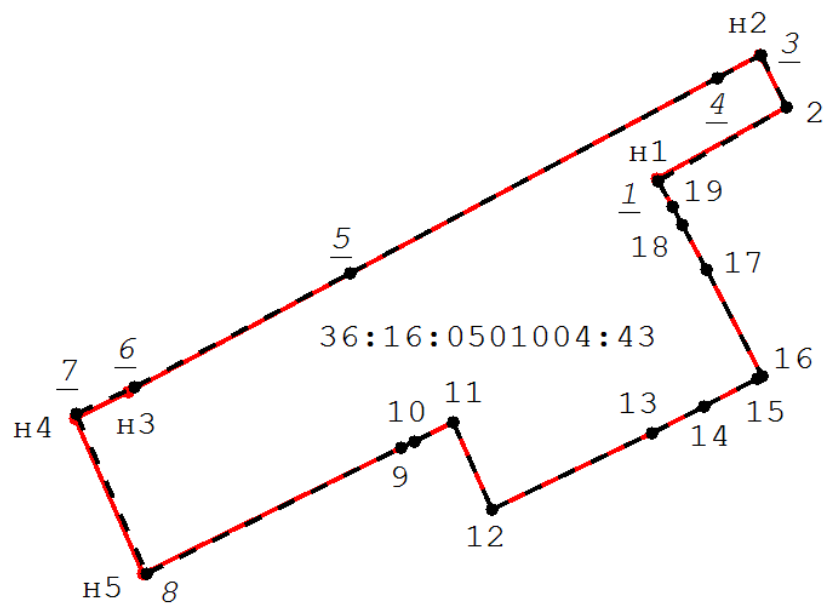
4	1 306 651,65	495 659,10	-	-	-	-	-	0,1
5	1 306 652,37	495 657,78	-	-	-	-	-	0,1
6	1 306 656,49	495 660,04	-	-	-	-	-	0,1
7	1 306 657,70	495 657,85	-	-	-	-	-	0,1
8	1 306 660,55	495 659,41	-	-	-	-	-	0,1
9	1 306 663,62	495 653,80	-	-	-	-	-	0,1
10	1 306 660,77	495 652,24	-	-	-	-	-	0,1
11	1 306 665,61	495 643,41	-	-	-	-	-	0,1
12	1 306 661,71	495 641,27	-	-	-	-	-	0,1
13	1 306 662,67	495 639,51	-	-	-	-	-	0,1
14	1 306 659,38	495 637,71	-	-	-	-	-	0,1
15	1 306 654,81	495 646,05	-	-	-	-	-	0,1
16	1 306 651,52	495 644,36	-	-	-	-	-	0,1
н1	-	-	-	1 306 644,05	495 657,49	-	Картометрический	1,0
н2	-	-	-	1 306 648,85	495 660,07	-	Картометрический	1,0
н3	-	-	-	1 306 650,03	495 657,87	-	Картометрический	1,0
н4	-	-	-	1 306 651,57	495 658,70	-	Картометрический	1,0
н5	-	-	-	1 306 652,28	495 657,37	-	Картометрический	1,0
н6	-	-	-	1 306 656,65	495 659,72	-	Картометрический	1,0
н7	-	-	-	1 306 658,17	495 656,91	-	Картометрический	1,0
н8	-	-	-	1 306 660,80	495 658,32	-	Картометрический	1,0
н9	-	-	-	1 306 663,73	495 652,87	-	Картометрический	1,0
н10	-	-	-	1 306 660,23	495 650,99	-	Картометрический	1,0
н11	-	-	-	1 306 664,76	495 642,55	-	Картометрический	1,0

н12	-	-	-	1 306 661,48	495 640,79	-	Картометрический	1,0
н13	-	-	-	1 306 662,43	495 639,02	-	Картометрический	1,0
н14	-	-	-	1 306 659,12	495 637,24	-	Картометрический	1,0
н15	-	-	-	1 306 654,62	495 645,62	-	Картометрический	1,0
н16	-	-	-	1 306 651,32	495 643,96	-	Картометрический	1,0

2. Сведения о характеристиках объекта недвижимости с кадастровым номером: 36:16:0501004:96

№ п/п	Наименование характеристики	Значение характеристики
1	2	3
1.	Вид объекта недвижимости	Здание
2.	Кадастровый номер земельного участка (земельных участков), в границах которого (которых) расположены здание, сооружение, объект незавершенного строительства	36:16:0501004:43; 36:16:0501004:47; 36:16:0501004:44; 36:16:0501004:138
3.	Уникальный учетный номер кадастрового квартала, в границах которого расположены здание, сооружение, объект незавершенного строительства	36:16:0501004
4.	Иные сведения	-

Схема границ земельных участков, контуров зданий, сооружений, объектов незавершенного строительства, границ (частей границ) муниципальных образований, населенных пунктов, территориальных зон, лесничеств



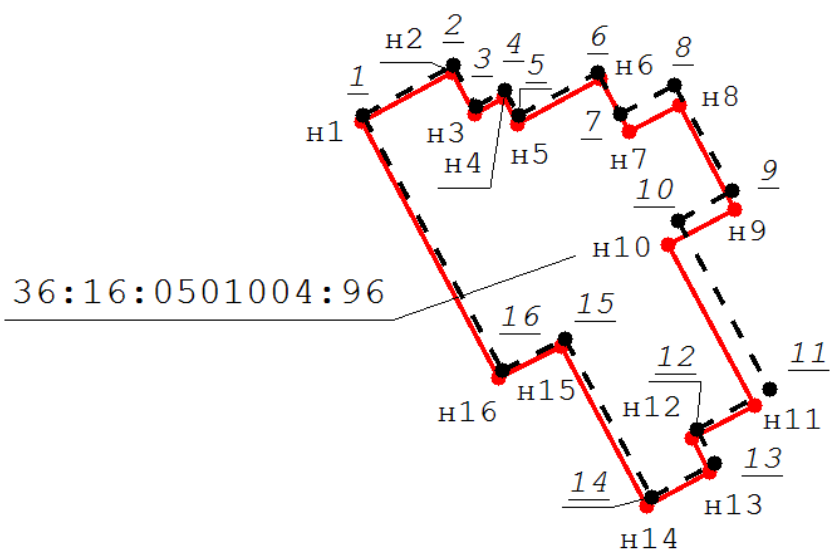
Условные обозначения:

36:16:0501004:43 – кадастровые номера объектов недвижимости;

— — — — — местоположение границ земельных участков на основании сведений о координатах характерных точек их границ, содержащихся в Едином государственном реестре недвижимости (далее – ЕГРН) и в описании которых выявлена реестровая ошибка;

— — — — — местоположение границ земельных участков, предлагаемое для исправления реестровой ошибки, в том числе определенное в соответствии с частью 7.3 статьи 61 Закона № 218-ФЗ.

Схема границ земельных участков, контуров зданий, сооружений, объектов незавершенного строительства, границ (частей границ) муниципальных образований, населенных пунктов, территориальных зон, лесничеств



Условные обозначения:

36:16:0501004:96 – кадастровые номера объектов недвижимости;

— — — — местоположение на земельных участках зданий, сооружений, объектов незавершенного строительства, сведения о которых содержатся в ЕГРН;

— — — — местоположение на земельных участках зданий, сооружений, объектов незавершенного строительства, предлагаемое для исправления реестровой ошибки, в том числе определенное в соответствии с частью 7.3 статьи 61 Закона № 218-ФЗ.

Сведения о земельных участках, в описании местоположения границ которых выявлена реестровая ошибка

1. Сведения о характерных точках границ земельного участка с кадастровым номером: 36:16:0501004:47

Система координат: МСК-36

Зона №: зона 1

Обозначение характерных точек границ	Координаты, м				Метод определения координат	Формулы, примененные для расчета средней квадратической погрешности определения координат характерных точек границ (Mt), с подставленными в такие формулы значениями и итоговые (вычисленные) значения Mt, м	Описание закрепления точки (при наличии)
	содержатся в Едином государственном реестре недвижимости		определены в результате выполнения работ, обеспечивающих исправление реестровых ошибок				
	X	Y	X	Y			
1	2	3	4	5	6	7	8
1	1 306 651,89	495 660,90	-	-	Геодезический	0,3	-
n1			1 306 651,82	495 661,06	Картометрический	1,0	-
3	1 306 660,36	495 665,69	1 306 660,36	495 665,69	Геодезический	0,3	-
4	1 306 667,44	495 651,90	1 306 667,44	495 651,90	Геодезический	0,3	-
5	1 306 661,20	495 649,34	1 306 661,20	495 649,34	Геодезический	0,3	-
6	1 306 658,75	495 648,09	1 306 658,75	495 648,09	Геодезический	0,3	-
7	1 306 655,09	495 655,07	1 306 655,09	495 655,07	Геодезический	0,3	-
8	1 306 653,53	495 657,99	1 306 653,53	495 657,99	Геодезический	0,3	-

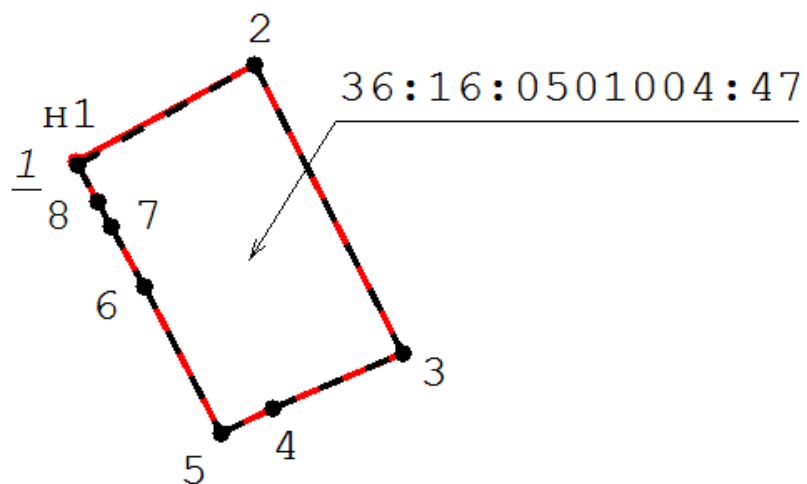
2. Сведения о частях границ земельного участка с кадастровым номером _____:

Обозначение части границ		Горизонтальное проложение (S), м	Описание прохождения части границ
от т.	до т.		
1	2	3	4
-	-	-	-

3. Сведения о характеристиках земельного участка с кадастровым номером: 36:16:0501004:47

№ п/п	Наименование характеристики земельного участка				Значение характеристики
1	2				3
1.	Площадь земельного участка согласно сведениям Единого государственного реестра недвижимости (Ркад), м ²				143
2.	Площадь земельного участка согласно результатам определения координат (Р), м ²				143
3.	Погрешность (фактическая) определения площади (ΔP) м ²				4
4.	Оценка расхождения Р и Ркад (Р - Ркад), м ²				-
5.	Отклонение значения площади (%)				0
6.	Кадастровый или иной государственный учетный номер (инвентарный) здания, сооружения, объекта незавершенного строительства, расположенного на земельном участке				36:16:0501004:96
7.	Уникальный учетный номер кадастрового квартала, в границах которого расположен земельный участок				36:16:0501004
8.	Иные сведения				-
4. Документы, подтверждающие право на земельный участок и выданные (полученные) до вступления в силу Федерального закона от 21 июля 1997 г. № 122-ФЗ «О государственной регистрации прав на недвижимое имущество и сделок с ним», и (или) иные документы, использованные при определении координат характерных точек границ					
№ п/п	Реквизиты документа				
	Вид	Дата	Номер	Наименование	Иные сведения
1	2	3	4	5	6
-	-	-	-	-	-

Схема границ земельных участков, контуров зданий, сооружений, объектов незавершенного строительства, границ (частей границ) муниципальных образований, населенных пунктов, территориальных зон, лесничеств



Условные обозначения:

36:16:0501004:47 – кадастровые номера объектов недвижимости;

— — — — местоположение границ земельных участков на основании сведений о координатах характерных точек их границ, содержащихся в Едином государственном реестре недвижимости (далее – ЕГРН) и в описании которых выявлена реестровая ошибка;

— — — — местоположение границ земельных участков, предлагаемое для исправления реестровой ошибки, в том числе определенное в соответствии с частью 7.3 статьи 61 Закона № 218-ФЗ.

Сведения об уточняемых земельных участках, сведения о местоположении границ которых отсутствуют в Едином государственном реестре недвижимости

1. Сведения о характерных точках границ земельного участка с кадастровым номером: 36:16:0501004:44

Система координат: МСК-36

Зона №: зона 1

Обозначение характерных точек границ	Координаты, м				Метод определения координат	Формулы, примененные для расчета средней квадратической погрешности определения координат характерных точек границ (Mt), с подставленными в такие формулы значениями и итоговые (вычисленные) значения Mt, м	Описание закрепления точки (при наличии)
	содержатся в Едином государственном реестре недвижимости		определены в ходе выполнения работ, обеспечивающих исправление реестровых ошибок				
	X	Y	X	Y			
1	2	3	4	5	6	7	8
н1	-	-	1 306 661,34	495 634,19	Картометрический	1,0	-
н2	-	-	1 306 647,02	495 626,37	Картометрический	1,0	-
н3	-	-	1 306 643,75	495 625,09	Картометрический	1,0	-
н4	-	-	1 306 641,10	495 626,94	Картометрический	1,0	-
н5	-	-	1 306 634,57	495 623,68	Картометрический	1,0	-
н6	-	-	1 306 630,75	495 632,69	Картометрический	1,0	-
н7	-	-	1 306 633,55	495 633,52	Картометрический	1,0	-
н8	-	-	1 306 634,07	495 632,56	Картометрический	1,0	-
н9	-	-	1 306 640,13	495 635,92	Картометрический	1,0	-
н10	-	-	1 306 639,12	495 637,85	Картометрический	1,0	-
н11	-	-	1 306 641,04	495 639,38	Картометрический	1,0	-
н12	-	-	1 306 651,52	495 644,36	Картометрический	1,0	-
н13	-	-	1 306 654,91	495 646,10	Картометрический	1,0	-
н14	-	-	1 306 658,42	495 647,92	Картометрический	1,0	-

н15	-	-	1 306 658,75	495 648,09	Картометрический	1,0	-
н16	-	-	1 306 662,99	495 639,47	Картометрический	1,0	-
н17	-	-	1 306 664,78	495 636,01	Картометрический	1,0	-

2. Сведения о частях границ земельного участка с кадастровым номером: _____

Обозначение части границ		Горизонтальное проложение (S), м	Описание прохождения части границ
от т.	до т.		
1	2	3	4
-	-	-	-

3. Сведения о характеристиках земельного участка с кадастровым номером: 36:16:0501004:44

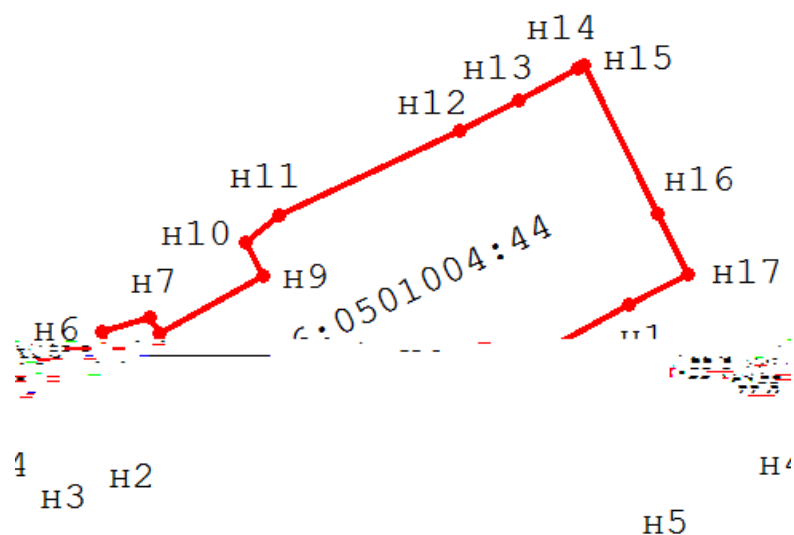
№ п/п	Наименование характеристики	Значение характеристики
1	2	3
1.	Площадь земельного участка согласно сведениям Единого государственного реестра недвижимости (Ркад), м ²	400
2.	Площадь земельного участка согласно результатам определения координат (Р), м ²	400
3.	Погрешность (фактическая) определения площади (ΔP), м ²	7
4.	Оценка расхождения Р и Ркад (Р - Ркад), м ²	-
5.	Отклонение значения площади (%)	0
6.	Кадастровый или иной государственный учетный номер (инвентарный) здания, сооружения, объекта незавершенного строительства, расположенного на земельном участке	36:16:0501004:96
7.	Уникальный учетный номер кадастрового квартала, в границах которого расположен земельный участок	36:16:0501004
8.	Иные сведения	-

4. Документы, подтверждающие право на земельный участок и выданные (полученные) до вступления в силу Федерального закона от 21 июля 1997 г. №

122-ФЗ «О государственной регистрации прав на недвижимое имущество и сделок с ним», и (или) иные документы, использованные при определении координат характерных точек границ

№ п/п	Реквизиты документа				
	Вид	Дата	Номер	Наименование	Иные сведения
1	2	3	4	5	6
-	-	-	-	-	

Схема границ земельных участков, контуров зданий, сооружений, объектов незавершенного строительства, границ (частей границ) муниципальных образований, населенных пунктов, территориальных зон, лесничеств



Условные обозначения:

36:16:0501004:44 – кадастровые номера объектов недвижимости;

— — — — местоположение границ земельных участков на основании сведений о координатах характерных точек их границ, содержащихся в Едином государственном реестре недвижимости (далее – ЕГРН) и в описании которых выявлена реестровая ошибка;

— — — — местоположение границ земельных участков, предлагаемое для исправления реестровой ошибки, в том числе определенное в соответствии с частью 7.3 статьи 61 Закона № 218-ФЗ;

Сведения о земельных участках, в описании местоположения границ которых выявлена реестровая ошибка

1. Сведения о характерных точках границ земельного участка с кадастровым номером: 36:16:0501004:138

Система координат: МСК-36

Зона №: зона 1

Обозначение характерных точек границ	Координаты, м				Метод определения координат	Формулы, примененные для расчета средней квадратической погрешности определения координат характерных точек границ (Mt), с подставленными в такие формулы значениями и итоговые (вычисленные) значения Mt, м	Описание закрепления точки (при наличии)
	содержатся в Едином государственном реестре недвижимости		определены в результате выполнения работ, обеспечивающих исправление реестровых ошибок				
	X	Y	X	Y			
1	2	3	4	5	6	7	8
1	1 306 658,75	495 648,09	1 306 658,75	495 648,09	-	0,1	-
2	1 306 661,20	495 649,34	1 306 661,20	495 649,34	-	0,1	-
3	1 306 667,44	495 651,90	1 306 667,44	495 651,90	-	0,1	-
4	1 306 672,94	495 641,58	-	-	-	0,1	-
5	1 306 665,22	495 636,52	-	-	-	0,1	-
6	1 306 664,63	495 636,13	-	-	-	0,1	-
n1	-	-	1 306 673,45	495 640,96	Картометрический	1,0	-
n2	-	-	1 306 664,78	495 636,01	Картометрический	1,0	-
7	1 306 662,99	495 639,47	1 306 662,99	495 639,47	-	0,1	-

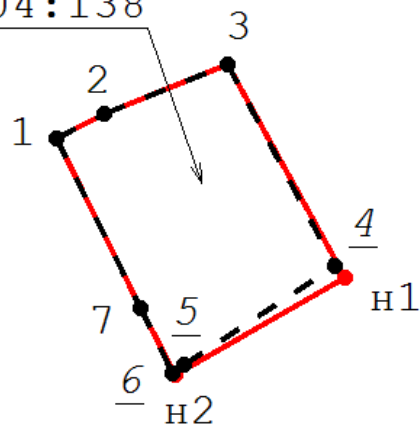
2. Сведения о частях границ земельного участка с кадастровым номером _____:

Обозначение части границ		Горизонтальное проложение (S), м	Описание прохождения части границ
от т.	до т.		
1	2	3	4
-	-	-	-

3. Сведения о характеристиках земельного участка с кадастровым номером: <u>36:16:0501004:138</u>					
№ п/п	Наименование характеристики земельного участка				Значение характеристики
1	2				3
1.	Площадь земельного участка согласно сведениям Единого государственного реестра недвижимости (Ркад), м ²				122
2.	Площадь земельного участка согласно результатам определения координат (Р), м ²				127
3.	Погрешность (фактическая) определения площади (ΔP) м ²				4
4.	Оценка расхождения Р и Ркад (Р - Ркад), м ²				5
5.	Отклонение значения площади (%)				4
6.	Кадастровый или иной государственный учетный номер (инвентарный) здания, сооружения, объекта незавершенного строительства, расположенного на земельном участке				36:16:0501004:96
7.	Уникальный учетный номер кадастрового квартала, в границах которого расположен земельный участок				36:16:0501004
8.	Иные сведения				-
4. Документы, подтверждающие право на земельный участок и выданные (полученные) до вступления в силу Федерального закона от 21 июля 1997 г. № 122-ФЗ «О государственной регистрации прав на недвижимое имущество и сделок с ним», и (или) иные документы, использованные при определении координат характерных точек границ					
№ п/п	Реквизиты документа				
	Вид	Дата	Номер	Наименование	Иные сведения
1	2	3	4	5	6
-	-	-	-	-	-

Схема границ земельных участков, контуров зданий, сооружений, объектов незавершенного строительства, границ (частей границ) муниципальных образований, населенных пунктов, территориальных зон, лесничеств

36:16:0501004:138



Условные обозначения:

36:16:0501004:138 – кадастровые номера объектов недвижимости;

— — — — местоположение границ земельных участков на основании сведений о координатах характерных точек их границ, содержащихся в Едином государственном реестре недвижимости (далее – ЕГРН) и в описании которых выявлена реестровая ошибка;

— — — — местоположение границ земельных участков, предлагаемое для исправления реестровой ошибки, в том числе определенное в соответствии с частью 7.3 статьи 61 Закона № 218-ФЗ.

Сведения о земельных участках, в описании местоположения границ которых выявлена реестровая ошибка

1. Сведения о характерных точках границ земельного участка с кадастровым номером: 36:16:0501004:82

Система координат: МСК-36

Зона №: зона 1

Обозначение характерных точек границ	Координаты, м				Метод определения координат	Формулы, примененные для расчета средней квадратической погрешности определения координат характерных точек границ (Mt), с подставленными в такие формулы значениями и итоговые (вычисленные) значения Mt, м	Описание закрепления точки (при наличии)
	содержатся в Едином государственном реестре недвижимости		определены в результате выполнения работ, обеспечивающих исправление реестровых ошибок				
	X	Y	X	Y			
1	2	3	4	5	6	7	8
1	1 306 622,03	495 628,61			Геодезический	0,3	-
2	1 306 618,45	495 635,16			Геодезический	0,3	-
н1	-	-	1 306 621,72	495 628,31	Картометрический	1,0	-
н2	-	-	1 306 618,18	495 635,17	Картометрический	1,0	-
3	1 306 635,08	495 643,38	1 306 635,08	495 643,38	Геодезический	0,3	-
4	1 306 635,99	495 643,83	1 306 635,99	495 643,83	Геодезический	0,3	-
5	1 306 638,50	495 645,07	1 306 638,50	495 645,07	Геодезический	0,3	-
6	1 306 641,04	495 639,38	1 306 641,04	495 639,38	Геодезический	0,3	-
7	1 306 639,12	495 637,85	1 306 639,12	495 637,85	Геодезический	0,3	-
8	1 306 640,13	495 635,92	1 306 640,13	495 635,92	Геодезический	0,3	-
9	1 306 634,07	495 632,56	1 306 634,07	495 632,56	Геодезический	0,3	-
10	1 306 633,55	495 633,52	1 306 633,55	495 633,52	Геодезический	0,3	-
11	1 306 630,75	495 632,69	1 306 630,75	495 632,69	Геодезический	0,3	-

2. Сведения о частях границ земельного участка с кадастровым номером _____:

Обозначение части границ		Горизонтальное проложение (S), м	Описание прохождения части границ
от т.	до т.		
1	2	3	4
-	-	-	-

3. Сведения о характеристиках земельного участка с кадастровым номером: 36:16:0501004:82

№ п/п	Наименование характеристики земельного участка	Значение характеристики
1	2	3
1.	Площадь земельного участка согласно сведениям Единого государственного реестра недвижимости (Ркад), м ²	176
2.	Площадь земельного участка согласно результатам определения координат (Р), м ²	180
3.	Погрешность (фактическая) определения площади (ΔP) м ²	5
4.	Оценка расхождения Р и Ркад (Р - Ркад), м ²	4
5.	Отклонение значения площади (%)	2,3
6.	Кадастровый или иной государственный учетный номер (инвентарный) здания, сооружения, объекта незавершенного строительства, расположенного на земельном участке	-
7.	Уникальный учетный номер кадастрового квартала, в границах которого расположен земельный участок	36:16:0501004
8.	Иные сведения	-

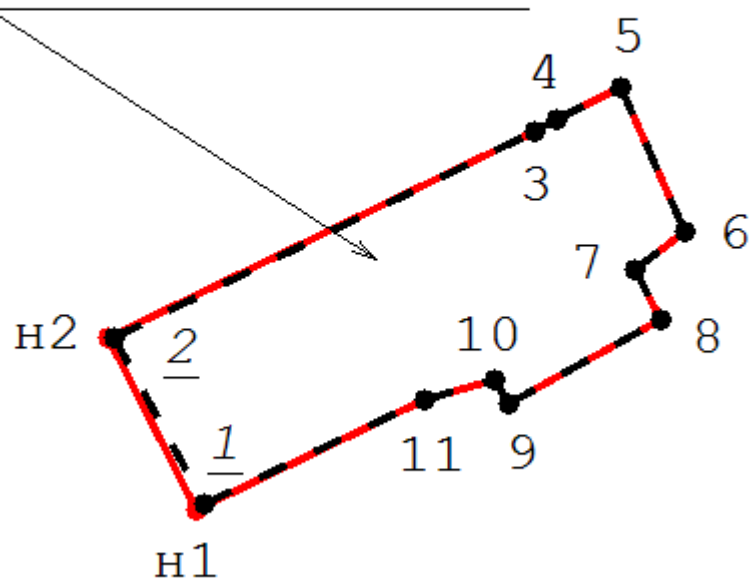
4. Документы, подтверждающие право на земельный участок и выданные (полученные) до вступления в силу Федерального закона от 21 июля 1997 г. № 122-ФЗ «О государственной регистрации прав на недвижимое имущество и сделок с ним», и (или) иные документы, использованные при определении координат характерных точек границ

№ п/п	Реквизиты документа				
	Вид	Дата	Номер	Наименование	Иные сведения

1	2	3	4	5	6
-	-	-	-	-	-

Схема границ земельных участков, контуров зданий, сооружений, объектов незавершенного строительства, границ (частей границ) муниципальных образований, населенных пунктов, территориальных зон, лесничеств

36:16:0501004:82



Условные обозначения:

36:16:0501004:82 – кадастровые номера объектов недвижимости;

--- – местоположение границ земельных участков на основании сведений о координатах характерных точек их границ, содержащихся в Едином государственном реестре недвижимости (далее – ЕГРН) и в описании которых выявлена реестровая ошибка;

— — — – местоположение границ земельных участков, предлагаемое для исправления реестровой ошибки, в том числе определенное в соответствии с частью 7.3 статьи 61 Закона № 218-ФЗ.

Сведения о земельных участках, в описании местоположения границ которых выявлена реестровая ошибка

1. Сведения о характерных точках границ земельного участка с кадастровым номером: 36:16:0501004:139

Система координат: МСК-36

Зона №: зона 1

Обозначение характерных точек границ	Координаты, м				Метод определения координат	Формулы, примененные для расчета средней квадратической погрешности определения координат характерных точек границ (Mt), с подставленными в такие формулы значениями и итоговые (вычисленные) значения Mt, м	Описание закрепления точки (при наличии)
	содержатся в Едином государственном реестре недвижимости		определены в результате выполнения работ, обеспечивающих исправление реестровых ошибок				
	X	Y	X	Y			
1	2	3	4	5	6	7	8
1	1-306-630,93	495-620,90	-	-	-	0,1	-
2	1-306-640,99	495-627,33	-	-	-	0,1	-
3	1-306-644,03	495-625,24	-	-	-	0,1	-
4	1-306-654,69	495-630,87	-	-	-	0,1	-
5	1-306-661,48	495-634,50	-	-	-	0,1	-
6	1-306-662,50	495-632,44	-	-	-	0,1	-
н1	-	-	1 306 629,19	495 621,01	Картометрический	1,0	-
н2	-	-	1 306 634,57	495 623,68	Картометрический	1,0	-
н3	-	-	1 306 641,10	495 626,94	Картометрический	1,0	-
н4	-	-	1 306 643,75	495 625,09	Картометрический	1,0	-
н5	-	-	1 306 647,02	495 626,37	Картометрический	1,0	-
н6	-	-	1 306 661,34	495 634,19	Картометрический	1,0	-
н7	-	-	1 306 662,24	495 632,48	Картометрический	1,0	-
7	1 306 666,69	495 635,02	1 306 666,69	495 635,02	-	0,1	-
8	1-306-674,03	495-639,54	-	-	-	0,1	-

9	1 306 679,30	495 629,89	-	-	-	0,1	-
н8	-	-	1 306 674,41	495 639,58	Картометрический	1,0	-
н9	-	-	1 306 679,62	495 630,14	Картометрический	1,0	-
10	1 306 663,98	495 621,63	1 306 663,98	495 621,63	-	0,1	-
11	1 306 665,52	495 618,14	1 306 665,52	495 618,14	-	0,1	-
12	1 306 641,78	495 607,86	1 306 641,78	495 607,86	-	0,1	-
13	1 306 640,59	495 609,61	-	-	-	0,1	-
14	1 306 634,36	495 616,89	-	-	-	0,1	-
н10	-	-	1 306 640,06	495 609,82	Картометрический	1,0	-
н11	-	-	1 306 633,83	495 616,08	Картометрический	1,0	-

2. Сведения о частях границ земельного участка с кадастровым номером _____:

Обозначение части границ		Горизонтальное проложение (S), м	Описание прохождения части границ
от т.	до т.		
1	2	3	4
-	-	-	-

3. Сведения о характеристиках земельного участка с кадастровым номером: 36:16:0501004:139

№ п/п	Наименование характеристики земельного участка	Значение характеристики
1	2	3
1.	Площадь земельного участка согласно сведениям Единого государственного реестра недвижимости (Ркад), м ²	645
2.	Площадь земельного участка согласно результатам определения координат (Р), м ²	657
3.	Погрешность (фактическая) определения площади (ΔP) м ²	9
4.	Оценка расхождения Р и Ркад (Р - Ркад), м ²	12

5.	Отклонение значения площади (%)	1,9
6.	Кадастровый или иной государственный учетный номер (инвентарный) здания, сооружения, объекта незавершенного строительства, расположенного на земельном участке	36:16:0501004:250
7.	Уникальный учетный номер кадастрового квартала, в границах которого расположен земельный участок	36:16:0501004
8.	Иные сведения	-

4. Документы, подтверждающие право на земельный участок и выданные (полученные) до вступления в силу Федерального закона от 21 июля 1997 г. № 122-ФЗ «О государственной регистрации прав на недвижимое имущество и сделок с ним», и (или) иные документы, использованные при определении координат характерных точек границ

№ п/п	Реквизиты документа				
	Вид	Дата	Номер	Наименование	Иные сведения
1	2	3	4	5	6
-	-	-	-	-	-

Сведения о местоположении зданий, сооружений, объектов незавершенного строительства

1. Сведения о характерных точках контура объекта недвижимости с кадастровым номером: 36:16:0501004:250

Система координат: МСК-36

Зона №: зона 1

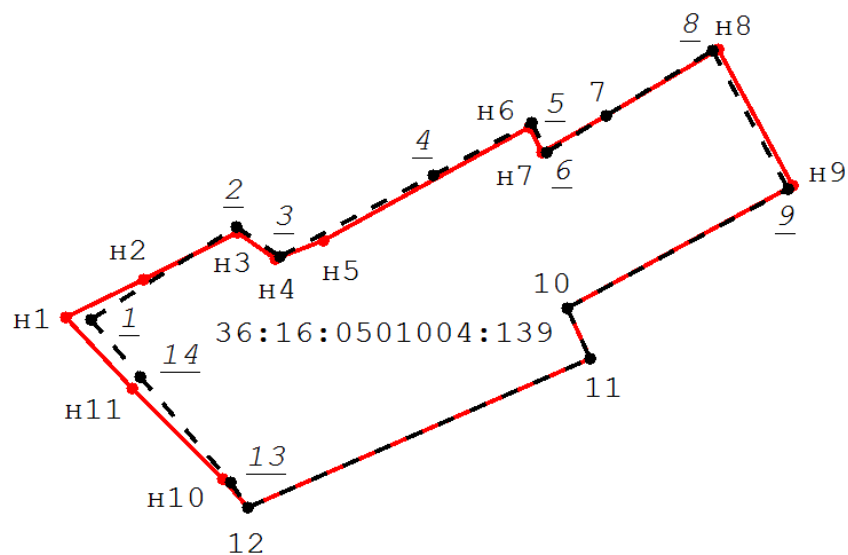
Обозначение характерных точек контура	Содержатся в Едином государственном реестре недвижимости			Определены в ходе выполнения работ, обеспечивающих исправление реестровых ошибок			Метод определения координат	Формулы, примененные для расчета средней квадратической погрешности определения координат характерных точек (M_t), м, с подставленными в такие формулы значениями и итоговые (вычисленные) значения M_t , м
	Координаты, м		Радиус, м	Координаты, м		Радиус, м		
	X	Y	R	X	Y	R		
1	2	3	4	5	6	7	8	9
1	4306647,58	495623,69	-	-	-	-	-	0,1
2	4306656,72	495628,58	-	-	-	-	-	0,1

3	1 306 661,10	495 620,39	-	-	-	-	-	0,1
4	1 306 651,96	495 615,50	-	-	-	-	-	0,1
н1	-	-	-	1 306 647,31	495 623,36	-	Картометрический	1,0
н2	-	-	-	1 306 656,45	495 628,25	-	Картометрический	1,0
н3	-	-	-	1 306 660,83	495 620,06	-	Картометрический	1,0
н4	-	-	-	1 306 651,69	495 615,17	-	Картометрический	1,0

2. Сведения о характеристиках объекта недвижимости с кадастровым номером: 36:16:0501004:250

№ п/п	Наименование характеристики	Значение характеристики
1	2	3
1.	Вид объекта недвижимости	Здание
2.	Кадастровый номер земельного участка (земельных участков), в границах которого (которых) расположены здание, сооружение, объект незавершенного строительства	36:16:0501004:139
3.	Уникальный учетный номер кадастрового квартала, в границах которого расположены здание, сооружение, объект незавершенного строительства	36:16:0501004
4.	Иные сведения	-

Схема границ земельных участков, контуров зданий, сооружений, объектов незавершенного строительства, границ (частей границ) муниципальных образований, населенных пунктов, территориальных зон, лесничеств



Условные обозначения:

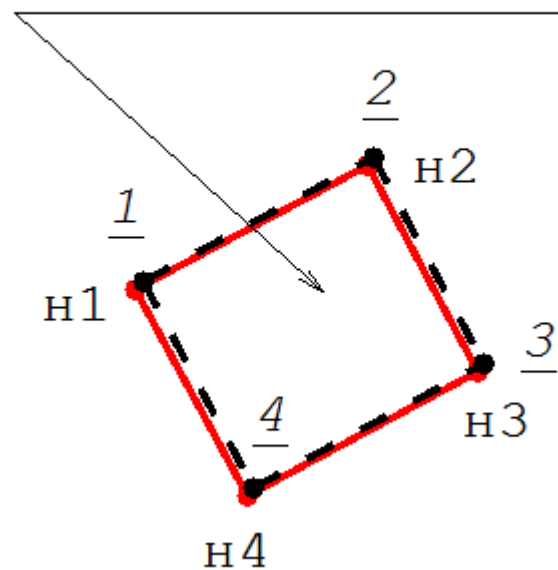
36:16:0501004:139 – кадастровые номера объектов недвижимости;

— — — — местоположение границ земельных участков на основании сведений о координатах характерных точек их границ, содержащихся в Едином государственном реестре недвижимости (далее – ЕГРН) и в описании которых выявлена реестровая ошибка;

— — — — местоположение границ земельных участков, предлагаемое для исправления реестровой ошибки, в том числе определенное в соответствии с частью 7.3 статьи 61 Закона № 218-ФЗ.

Схема границ земельных участков, контуров зданий, сооружений, объектов незавершенного строительства, границ (частей границ) муниципальных образований, населенных пунктов, территориальных зон, лесничеств

36:16:0501004:250



Условные обозначения:

36:16:0501004:250 – кадастровые номера объектов недвижимости;

— — — — местоположение на земельных участках зданий, сооружений, объектов незавершенного строительства, сведения о которых содержатся в ЕГРН;

— — — — местоположение на земельных участках зданий, сооружений, объектов незавершенного строительства, предлагаемое для исправления реестровой ошибки, в том числе определенное в соответствии с частью 7.3 статьи 61 Закона № 218-ФЗ.

Сведения о земельных участках, в описании местоположения границ которых выявлена реестровая ошибка

1. Сведения о характерных точках границ земельного участка с кадастровым номером: 36:16:0501004:31

Система координат: МСК-36

Зона №: зона 1

Обозначение характерных точек границ	Координаты, м				Метод определения координат	Формулы, примененные для расчета средней квадратической погрешности определения координат характерных точек границ (Mt), с подставленными в такие формулы значениями и итоговые (вычисленные) значения Mt, м	Описание закрепления точки (при наличии)
	содержатся в Едином государственном реестре недвижимости		определены в результате выполнения работ, обеспечивающих исправление реестровых ошибок				
	X	Y	X	Y			
1	2	3	4	5	6	7	8
1	1 306 641,78	495 607,86	1 306 641,78	495 607,86	Геодезический	0,3	-
2	1 306 665,52	495 618,14	1 306 665,52	495 618,14	Геодезический	0,3	-
3	1 306 669,65	495 611,87	1 306 669,65	495 611,87	Геодезический	0,3	-
4	1 306 676,42	495 599,60	1 306 676,42	495 599,60	Геодезический	0,3	-
5	1 306 676,50	495 599,40	1 306 676,50	495 599,40	Геодезический	0,3	-
н1	-	-	1 306 678,20	495 596,34	Картометрический	1,0	-
6	1 306 680,10	495 592,93	1 306 680,10	495 592,93	Геодезический	0,3	-
7	1 306 683,63	495 586,73	1 306 683,63	495 586,73	Геодезический	0,3	-
8	1 306 664,33	495 576,64	-	-	Геодезический	0,3	-
н2	-	-	1 306 664,10	495 576,65	Картометрический	1,0	-
9	1 306 656,58	495 587,45	1 306 656,58	495 587,45	Геодезический	0,3	-
10	1 306 651,83	495 593,58	1 306 651,83	495 593,58	Геодезический	0,3	-

2. Сведения о частях границ земельного участка с кадастровым номером _____:

Обозначение части границ	Горизонтальное проложение (S), м	Описание прохождения части границ

от т.	до т.		
1	2	3	4
-	-	-	-

3. Сведения о характеристиках земельного участка с кадастровым номером: 36:16:0501004:31

№ п/п	Наименование характеристики земельного участка	Значение характеристики
1	2	3
1.	Площадь земельного участка согласно сведениям Единого государственного реестра недвижимости (Ркад), м ²	890
2.	Площадь земельного участка согласно результатам определения координат (Р), м ²	890
3.	Погрешность (фактическая) определения площади (ΔP) м ²	10
4.	Оценка расхождения Р и Ркад (Р - Ркад), м ²	-
5.	Отклонение значения площади (%)	0
6.	Кадастровый или иной государственный учетный номер (инвентарный) здания, сооружения, объекта незавершенного строительства, расположенного на земельном участке	36:16:0501005:115
7.	Уникальный учетный номер кадастрового квартала, в границах которого расположен земельный участок	36:16:0501004
8.	Иные сведения	-

4. Документы, подтверждающие право на земельный участок и выданные (полученные) до вступления в силу Федерального закона от 21 июля 1997 г. № 122-ФЗ «О государственной регистрации прав на недвижимое имущество и сделок с ним», и (или) иные документы, использованные при определении координат характерных точек границ

№ п/п	Реквизиты документа				
	Вид	Дата	Номер	Наименование	Иные сведения
1	2	3	4	5	6
-	-	-	-	-	-

Сведения о местоположении зданий, сооружений, объектов незавершенного строительства

1. Сведения о характерных точках контура объекта недвижимости с кадастровым номером: 36:16:0501005:115

Система координат: МСК-36

Зона №: зона 1

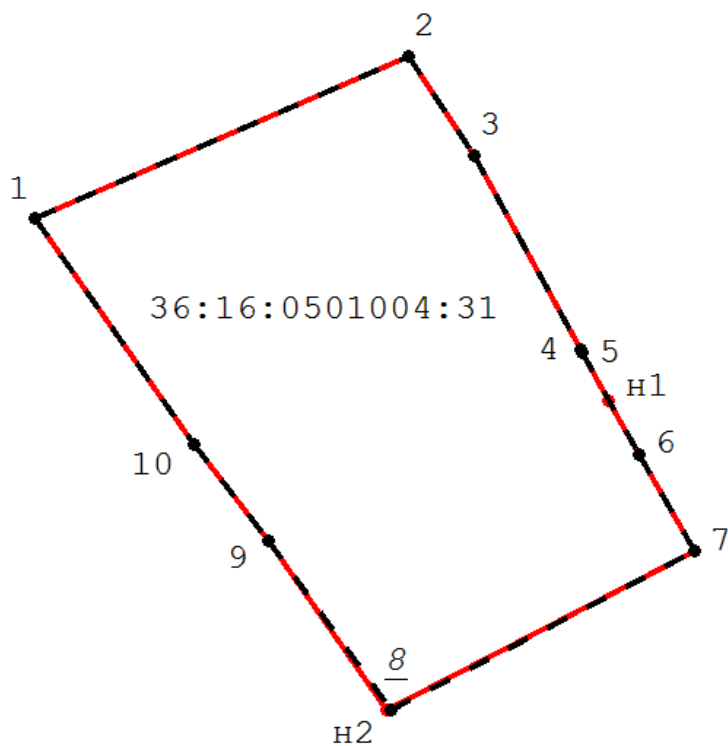
Обозначение характерных точек контура	Содержатся в Едином государственном реестре недвижимости			Определены в ходе выполнения работ, обеспечивающих исправление реестровых ошибок			Метод определения координат	Формулы, примененные для расчета средней квадратической погрешности определения координат характерных точек (M_t), м, с подставленными в такие формулы значениями и итоговые (вычисленные) значения M_t , м
	Координаты, м		Радиус, м	Координаты, м		Радиус, м		
	X	Y	R	X	Y	R		
1	2	3	4	5	6	7	8	9
н1	-	-	-	1 306 668,52	495 585,90	-	Картометрический	1,0
н2	-	-	-	1 306 663,07	495 595,91	-	Картометрический	1,0
н3	-	-	-	1 306 669,32	495 599,32	-	Картометрический	1,0
н4	-	-	-	1 306 671,38	495 595,54	-	Картометрический	1,0
н5	-	-	-	1 306 683,44	495 602,11	-	Картометрический	1,0
н6	-	-	-	1 306 682,67	495 603,51	-	Картометрический	1,0
н7	-	-	-	1 306 685,13	495 604,85	-	Картометрический	1,0
н8	-	-	-	1 306 685,24	495 604,65	-	Картометрический	1,0
н9	-	-	-	1 306 687,70	495 605,99	-	Картометрический	1,0
н10	-	-	-	1 306 692,34	495 597,47	-	Картометрический	1,0
н11	-	-	-	1 306 687,64	495 594,91	-	Картометрический	1,0
н12	-	-	-	1 306 687,05	495 595,99	-	Картометрический	1,0

2. Сведения о характеристиках объекта недвижимости с кадастровым номером: 36:16:0501005:115

№ п/п	Наименование характеристики	Значение характеристики
1	2	3

1.	Вид объекта недвижимости	Здание
2.	Кадастровый номер земельного участка (земельных участков), в границах которого (которых) расположены здание, сооружение, объект незавершенного строительства	36:16:0501004:31; 36:16:0501004:137; 36:16:0501004:32
3.	Уникальный учетный номер кадастрового квартала, в границах которого расположены здание, сооружение, объект незавершенного строительства	36:16:0501004
4.	Иные сведения	-

Схема границ земельных участков, контуров зданий, сооружений, объектов незавершенного строительства, границ (частей границ) муниципальных образований, населенных пунктов, территориальных зон, лесничеств



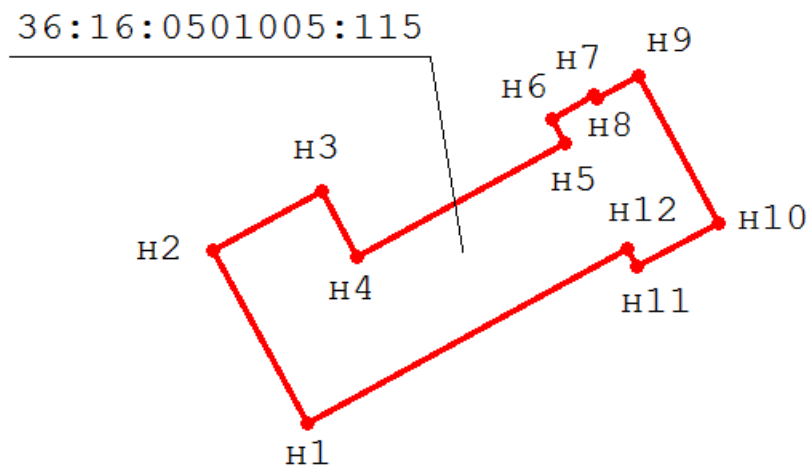
Условные обозначения:

36:16:0501004:31 – кадастровые номера объектов недвижимости;

— — — — местоположение границ земельных участков на основании сведений о координатах характерных точек их границ, содержащихся в Едином государственном реестре недвижимости (далее – ЕГРН) и в описании которых выявлена реестровая ошибка;

— — — — местоположение границ земельных участков, предлагаемое для исправления реестровой ошибки, в том числе определенное в соответствии с частью 7.3 статьи 61 Закона № 218-ФЗ.

Схема границ земельных участков, контуров зданий, сооружений, объектов незавершенного строительства, границ (частей границ) муниципальных образований, населенных пунктов, территориальных зон, лесничеств



Условные обозначения:

36:16:0501005:115 – кадастровые номера объектов недвижимости;

— — — — местоположение на земельных участках зданий, сооружений, объектов незавершенного строительства, сведения о которых содержатся в ЕГРН;

— — — — местоположение на земельных участках зданий, сооружений, объектов незавершенного строительства, предлагаемое для исправления реестровой ошибки, в том числе определенное в соответствии с частью 7.3 статьи 61 Закона № 218-ФЗ.

Сведения об уточняемых земельных участках, сведения о местоположении границ которых отсутствуют в Едином государственном реестре недвижимости

1. Сведения о характерных точках границ земельного участка с кадастровым номером: 36:16:0501004:32

Система координат: МСК-36

Зона №: зона 1

Обозначение характерных точек границ	Координаты, м				Метод определения координат	Формулы, примененные для расчета средней квадратической погрешности определения координат характерных точек границ (Mt), с подставленными в такие формулы значениями и итоговые (вычисленные) значения Mt, м	Описание закрепления точки (при наличии)
	содержатся в Едином государственном реестре недвижимости		определены в ходе выполнения работ, обеспечивающих исправление реестровых ошибок				
	X	Y	X	Y			
1	2	3	4	5	6	7	8
н1	-	-	1 306 693,53	495 604,52	Картометрический	1,0	-
н2	-	-	1 306 698,48	495 594,67	Картометрический	1,0	-
н3	-	-	1 306 683,63	495 586,73	Картометрический	1,0	-
н4	-	-	1 306 680,10	495 592,93	Картометрический	1,0	-
н5	-	-	1 306 678,20	495 596,34	Картометрический	1,0	-
н6	-	-	1 306 689,20	495 602,41	Картометрический	1,0	-

2. Сведения о частях границ земельного участка с кадастровым номером: _____

Обозначение части границ		Горизонтальное проложение (S), м	Описание прохождения части границ
от т.	до т.		
1	2	3	4
-	-	-	-

3. Сведения о характеристиках земельного участка с кадастровым номером: 36:16:0501004:32

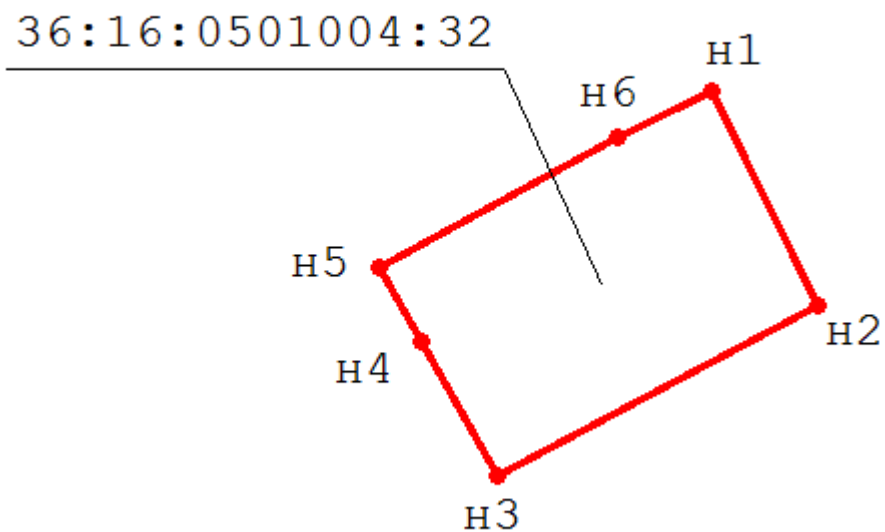
№ п/п	Наименование характеристики	Значение характеристики
-------	-----------------------------	-------------------------

1	2	3
1.	Площадь земельного участка согласно сведениям Единого государственного реестра недвижимости (Ркад), м ²	190
2.	Площадь земельного участка согласно результатам определения координат (Р), м ²	190
3.	Погрешность (фактическая) определения площади (ΔP) м ²	5
4.	Оценка расхождения Р и Ркад (Р - Ркад), м ²	-
5.	Отклонение значения площади (%)	0
6.	Кадастровый или иной государственный учетный номер (инвентарный) здания, сооружения, объекта незавершенного строительства, расположенного на земельном участке	36:16:0501005:115
7.	Уникальный учетный номер кадастрового квартала, в границах которого расположен земельный участок	36:16:0501004
8.	Иные сведения	-

4. Документы, подтверждающие право на земельный участок и выданные (полученные) до вступления в силу Федерального закона от 21 июля 1997 г. № 122-ФЗ «О государственной регистрации прав на недвижимое имущество и сделок с ним», и (или) иные документы, использованные при определении координат характерных точек границ

№ п/п	Реквизиты документа				
	Вид	Дата	Номер	Наименование	Иные сведения
1	2	3	4	5	6
-	-	-	-	-	

Схема границ земельных участков, контуров зданий, сооружений, объектов незавершенного строительства, границ (частей границ) муниципальных образований, населенных пунктов, территориальных зон, лесничеств



Условные обозначения:

36:16:0501004:32 – кадастровые номера объектов недвижимости;

— — — — местоположение границ земельных участков на основании сведений о координатах характерных точек их границ, содержащихся в Едином государственном реестре недвижимости (далее – ЕГРН) и в описании которых выявлена реестровая ошибка;

— — — — местоположение границ земельных участков, предлагаемое для исправления реестровой ошибки, в том числе определенное в соответствии с частью 7.3 статьи 61 Закона № 218-ФЗ;

Сведения о земельных участках, в описании местоположения границ которых выявлена реестровая ошибка

1. Сведения о характерных точках границ земельного участка с кадастровым номером: 36:16:0501004:137

Система координат: МСК-36

Зона №: зона 1

Обозначение характерных точек границ	Координаты, м				Метод определения координат	Формулы, примененные для расчета средней квадратической погрешности определения координат характерных точек границ (Mt), с подставленными в такие формулы значениями и итоговые (вычисленные) значения Mt, м	Описание закрепления точки (при наличии)
	содержатся в Едином государственном реестре недвижимости		определены в результате выполнения работ, обеспечивающих исправление реестровых ошибок				
	X	Y	X	Y			
1	2	3	4	5	6	7	8
1	1 306 663,98	495 621,63	1 306 663,98	495 621,63	-	0,2	-
2	1 306 679,30	495 629,89	-	-	-	0,2	-
3	1 306 693,95	495 604,60	-	-	-	0,2	-
н1	-	-	1 306 679,62	495 630,14	Картометрический	1,0	-
н2	-	-	1 306 693,53	495 604,52	Картометрический	1,0	-
4	1 306 689,20	495 602,41	1 306 689,20	495 602,41	-	0,2	-
5	1 306 678,20	495 596,34	1 306 678,20	495 596,34	-	0,2	-
6	1 306 676,50	495 599,40	1 306 676,50	495 599,40	-	0,2	-
7	1 306 676,42	495 599,60	1 306 676,42	495 599,60	-	0,2	-
8	1 306 669,65	495 611,87	1 306 669,65	495 611,87	-	0,2	-
9	1 306 665,52	495 618,14	1 306 665,52	495 618,14	-	0,2	-

2. Сведения о частях границ земельного участка с кадастровым номером _____:

Обозначение части границ		Горизонтальное проложение (S), м	Описание прохождения части границ
от т.	до т.		

1	2	3	4
-	-	-	-

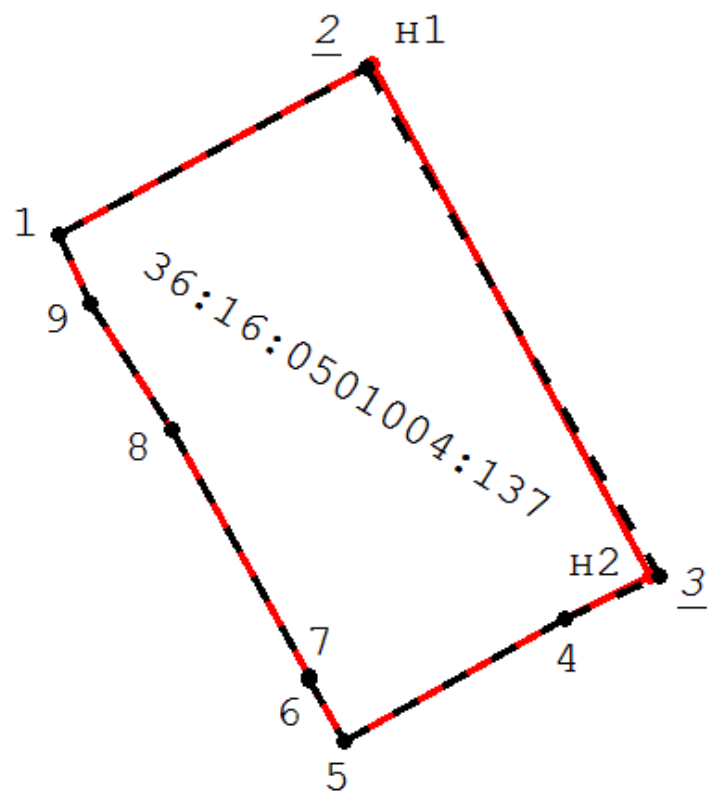
3. Сведения о характеристиках земельного участка с кадастровым номером: 36:16:0501004:137

№ п/п	Наименование характеристики земельного участка	Значение характеристики
1	2	3
1.	Площадь земельного участка согласно сведениям Единого государственного реестра недвижимости (Ркад), м ²	510
2.	Площадь земельного участка согласно результатам определения координат (Р), м ²	510
3.	Погрешность (фактическая) определения площади (ΔP) м ²	8
4.	Оценка расхождения Р и Ркад (Р - Ркад), м ²	-
5.	Отклонение значения площади (%)	0
6.	Кадастровый или иной государственный учетный номер (инвентарный) здания, сооружения, объекта незавершенного строительства, расположенного на земельном участке	36:16:0501005:115
7.	Уникальный учетный номер кадастрового квартала, в границах которого расположен земельный участок	36:16:0501004
8.	Иные сведения	-

4. Документы, подтверждающие право на земельный участок и выданные (полученные) до вступления в силу Федерального закона от 21 июля 1997 г. № 122-ФЗ «О государственной регистрации прав на недвижимое имущество и сделок с ним», и (или) иные документы, использованные при определении координат характерных точек границ

№ п/п	Реквизиты документа				
	Вид	Дата	Номер	Наименование	Иные сведения
1	2	3	4	5	6
-	-	-	-	-	-

Схема границ земельных участков, контуров зданий, сооружений, объектов незавершенного строительства, границ (частей границ) муниципальных образований, населенных пунктов, территориальных зон, лесничеств



Условные обозначения:

36:16:0501004:137 – кадастровые номера объектов недвижимости;

--- – местоположение границ земельных участков на основании сведений о координатах характерных точек их границ, содержащихся в Едином государственном реестре недвижимости (далее – ЕГРН) и в описании которых выявлена реестровая ошибка;

— — — – местоположение границ земельных участков, предлагаемое для исправления реестровой ошибки, в том числе определенное в соответствии с частью 7.3 статьи 61 Закона № 218-ФЗ.

Сведения о местоположении зданий, сооружений, объектов незавершенного строительства

1. Сведения о характерных точках контура объекта недвижимости с кадастровым номером: 36:16:0501004:93

Система координат: МСК-36

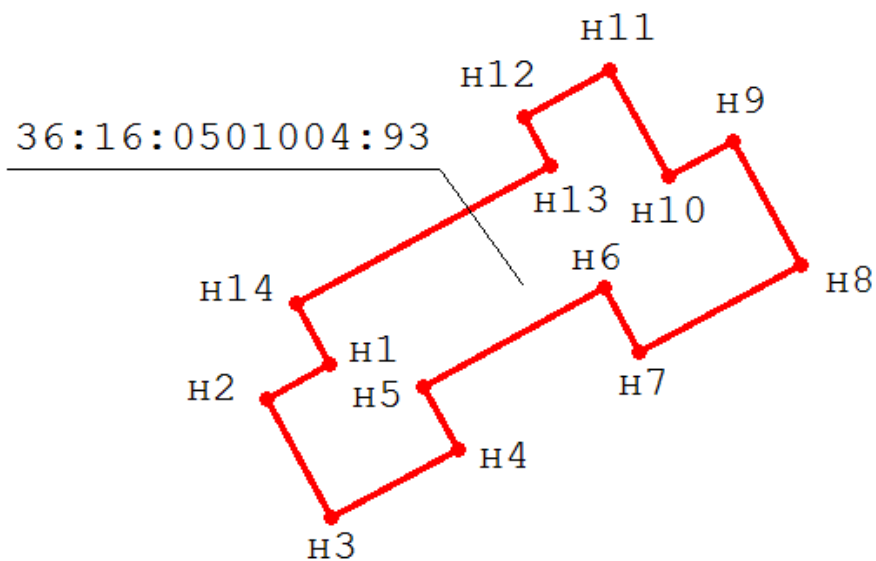
Зона №: зона 1

Обозначение характерных точек контура	Содержатся в Едином государственном реестре недвижимости			Определены в ходе выполнения работ, обеспечивающих исправление реестровых ошибок			Метод определения координат	Формулы, примененные для расчета средней квадратической погрешности определения координат характерных точек (M_t), м, с подставленными в такие формулы значениями и итоговые (вычисленные) значения M_t , м
	Координаты, м		Радиус, м	Координаты, м		Радиус, м		
	X	Y	R	X	Y	R		
1	2	3	4	5	6	7	8	9
н1	-	-	-	1 306 624,04	495 566,39	-	Картометрический	1,0
н2	-	-	-	1 306 620,69	495 564,56	-	Картометрический	1,0
н3	-	-	-	1 306 624,14	495 558,23	-	Картометрический	1,0
н4	-	-	-	1 306 630,82	495 561,88	-	Картометрический	1,0
н5	-	-	-	1 306 629,01	495 565,21	-	Картометрический	1,0
н6	-	-	-	1 306 638,64	495 570,46	-	Картометрический	1,0
н7	-	-	-	1 306 640,52	495 567,02	-	Картометрический	1,0
н8	-	-	-	1 306 649,08	495 571,69	-	Картометрический	1,0
н9	-	-	-	1 306 645,49	495 578,27	-	Картометрический	1,0
н10	-	-	-	1 306 642,02	495 576,38	-	Картометрический	1,0
н11	-	-	-	1 306 638,92	495 582,07	-	Картометрический	1,0
н12	-	-	-	1 306 634,39	495 579,60	-	Картометрический	1,0
н13	-	-	-	1 306 635,80	495 577,01	-	Картометрический	1,0
н14	-	-	-	1 306 622,27	495 569,64	-	Картометрический	1,0

2. Сведения о характеристиках объекта недвижимости с кадастровым номером: 36:16:0501004:93

№ п/п	Наименование характеристики	Значение характеристики
1	2	3
1.	Вид объекта недвижимости	Здание
2.	Кадастровый номер земельного участка (земельных участков), в границах которого (которых) расположены здание, сооружение, объект незавершенного строительства	36:16:0501004:28; 36:16:0501004:29
3.	Уникальный учетный номер кадастрового квартала, в границах которого расположены здание, сооружение, объект незавершенного строительства	36:16:0501004
4.	Иные сведения	-

Схема границ земельных участков, контуров зданий, сооружений, объектов незавершенного строительства, границ (частей границ) муниципальных образований, населенных пунктов, территориальных зон, лесничеств



Условные обозначения:

36:16:0501004:93 – кадастровые номера объектов недвижимости;

— — — — местоположение на земельных участках зданий, сооружений, объектов незавершенного строительства, сведения о которых содержатся в ЕГРН;

— — — — местоположение на земельных участках зданий, сооружений, объектов незавершенного строительства, предлагаемое для исправления реестровой ошибки, в том числе определенное в соответствии с частью 7.3 статьи 61 Закона № 218-ФЗ;

Сведения о земельных участках, в описании местоположения границ которых выявлена реестровая ошибка

1. Сведения о характерных точках границ земельного участка с кадастровым номером: 36:16:0501004:9(ЕЗП, обособленные участки: 36:16:0501004:7, 36:16:0501004:8)

Система координат: МСК-36

Зона №: зона 1

Обозначение характерных точек границ	Координаты, м				Метод определения координат	Формулы, примененные для расчета средней квадратической погрешности определения координат характерных точек границ (Mt), с подставленными в такие формулы значениями и итоговые (вычисленные) значения Mt, м	Описание закрепления точки (при наличии)
	содержатся в Едином государственном реестре недвижимости		определены в результате выполнения работ, обеспечивающих исправление реестровых ошибок				
	X	Y	X	Y			
1	2	3	4	5	6	7	8
Обособленный участок 36:16:0501004:7 (Площадь (P): 267 м ²)							
1	120,49	55,79	-	-	Геодезический	0,3	-
2	123,59	51,07	-	-	Геодезический	0,3	-
3	126,63	53,30	-	-	Геодезический	0,3	-
4	135,09	59,02	-	-	Геодезический	0,3	-
5	137,12	56,09	-	-	Геодезический	0,3	-
6	140,54	51,17	-	-	Геодезический	0,3	-
7	122,47	38,57	-	-	Геодезический	0,3	-
8	113,95	51,06	-	-	Геодезический	0,3	-
9	114,77	52,03	-	-	Геодезический	0,3	-
н1	-	-	1 306 578,10	495 548,26	Картометрический	1,0	-
н2	-	-	1 306 580,90	495 542,65	Картометрический	1,0	-
н3	-	-	1 306 584,18	495 544,51	Картометрический	1,0	-
н4	-	-	1 306 593,25	495 549,20	Картометрический	1,0	-

н5	-	-	1 306 594,92	495 546,05	Картометрический	1,0	-
н6	-	-	1 306 597,74	495 540,77	Картометрический	1,0	-
н7	-	-	1 306 578,41	495 530,22	Картометрический	1,0	-
н8	-	-	1 306 570,78	495 544,30	Картометрический	1,0	-
н9	-	-	1 306 571,37	495 545,03	Картометрический	1,0	-

Обособленный участок 36:16:0501004:8 (Площадь (P): 215 м²)

1	99,14	96,09	-	-	Геодезический	0,3	-
2	109,36	78,26	-	-	Геодезический	0,3	-
3	100,41	71,90	-	-	Геодезический	0,3	-
4	90,47	85,68	-	-	Геодезический	0,3	-
н1	-	-	1 306 560,72	495 590,36	Картометрический	1,0	-
н2	-	-	1 306 569,39	495 572,22	Картометрический	1,0	-
н3	-	-	1 306 559,46	495 566,79	Картометрический	1,0	-
н4	-	-	1 306 551,64	495 581,73	Картометрический	1,0	-

2. Сведения о частях границ земельного участка с кадастровым номером _____:

Обозначение части границ		Горизонтальное проложение (S), м	Описание прохождения части границ
от т.	до т.		
1	2	3	4
-	-	-	-

3. Сведения о характеристиках земельного участка с кадастровым номером: 36:16:0501004:9(ЕЗП, обособленные участки: 36:16:0501004:7, 36:16:0501004:8)

№ п/п	Наименование характеристики земельного участка	Значение характеристики
1	2	3
1.	Площадь земельного участка согласно сведениям Единого государственного реестра	482

	недвижимости (Ркад), м ²	
2.	Площадь земельного участка согласно результатам определения координат (Р), м ²	482
3.	Погрешность (фактическая) определения площади (ΔP) м ²	8
4.	Оценка расхождения Р и Ркад (Р - Ркад), м ²	-
5.	Отклонение значения площади (%)	0
6.	Кадастровый или иной государственный учетный номер (инвентарный) здания, сооружения, объекта незавершенного строительства, расположенного на земельном участке	36:16:0501001:263
7.	Уникальный учетный номер кадастрового квартала, в границах которого расположен земельный участок	36:16:0501004
8.	Иные сведения	-

4. Документы, подтверждающие право на земельный участок и выданные (полученные) до вступления в силу Федерального закона от 21 июля 1997 г. № 122-ФЗ «О государственной регистрации прав на недвижимое имущество и сделок с ним», и (или) иные документы, использованные при определении координат характерных точек границ

№ п/п	Реквизиты документа				
	Вид	Дата	Номер	Наименование	Иные сведения
1	2	3	4	5	6
-	-	-	-	-	-

Сведения о местоположении зданий, сооружений, объектов незавершенного строительства

1. Сведения о характерных точках контура объекта недвижимости с кадастровым номером: 36:16:0501001:263

Система координат: МСК-36

Зона №: зона 1

Обозначение характерных точек	Содержатся в Едином государственном реестре недвижимости		Определены в ходе выполнения работ, обеспечивающих исправление реестровых ошибок		Метод определения координат	Формулы, примененные для расчета средней квадратической погрешности определения координат характерных точек (M_t), м, с подставленными в такие формулы значениями и итоговые
	Координаты, м	Радиус, м	Координаты, м	Радиус, м		

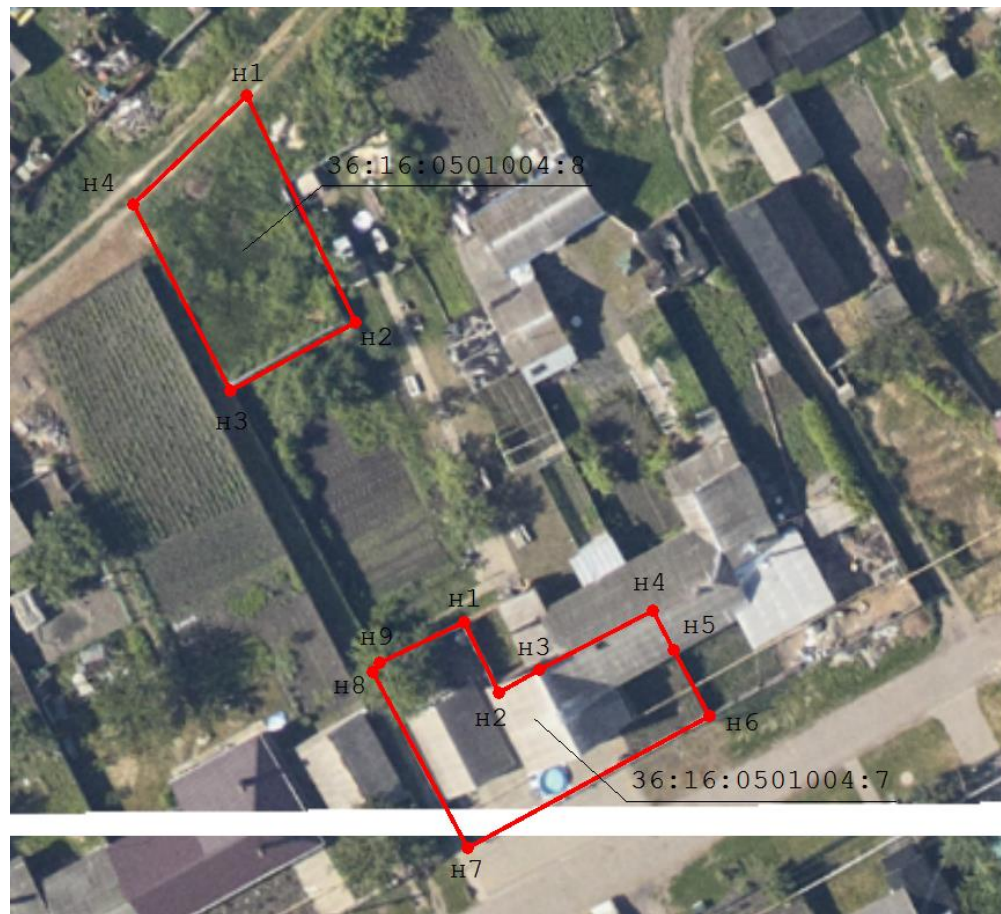
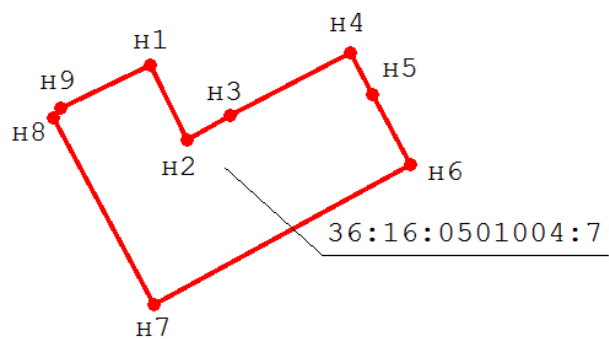
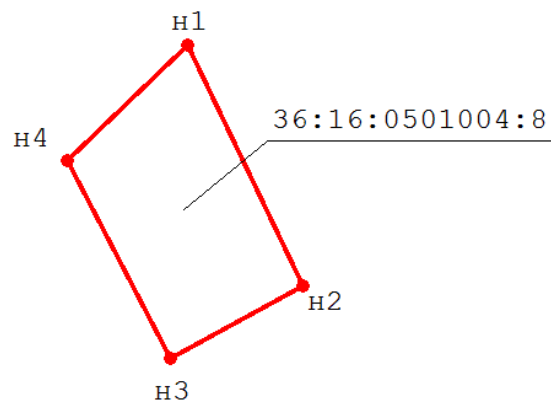
контура	X	Y	R	X	Y	R		(вычисленные) значения M_t , м
1	2	3	4	5	6	7	8	9
н1	-	-	-	1 306 583,64	495 536,64	-	Картометрический	1,0
н2	-	-	-	1 306 580,39	495 542,78	-	Картометрический	1,0
н3	-	-	-	1 306 583,51	495 544,44	-	Картометрический	1,0
н4	-	-	-	1 306 581,89	495 547,51	-	Картометрический	1,0
н5	-	-	-	1 306 582,50	495 547,84	-	Картометрический	1,0
н6	-	-	-	1 306 581,90	495 548,99	-	Картометрический	1,0
н7	-	-	-	1 306 583,63	495 549,91	-	Картометрический	1,0
н8	-	-	-	1 306 584,24	495 548,76	-	Картометрический	1,0
н9	-	-	-	1 306 596,96	495 555,50	-	Картометрический	1,0
н10	-	-	-	1 306 594,73	495 559,70	-	Картометрический	1,0
н11	-	-	-	1 306 599,21	495 562,08	-	Картометрический	1,0
н12	-	-	-	1 306 603,29	495 554,40	-	Картометрический	1,0
н13	-	-	-	1 306 604,76	495 555,18	-	Картометрический	1,0
н14	-	-	-	1 306 607,62	495 549,79	-	Картометрический	1,0
н15	-	-	-	1 306 601,66	495 546,61	-	Картометрический	1,0
н16	-	-	-	1 306 600,23	495 549,31	-	Картометрический	1,0
н17	-	-	-	1 306 589,51	495 543,63	-	Картометрический	1,0
н18	-	-	-	1 306 591,10	495 540,62	-	Картометрический	1,0

2. Сведения о характеристиках объекта недвижимости с кадастровым номером: 36:16:0501001:263

№ п/п	Наименование характеристики	Значение характеристики
1	2	3
1.	Вид объекта недвижимости	Здание

2.	Кадастровый номер земельного участка (земельных участков), в границах которого (которых) расположены здание, сооружение, объект незавершенного строительства	36:16:0501004:10; 36:16:0501004:9 (ЕЗП);
3.	Уникальный учетный номер кадастрового квартала, в границах которого расположены здание, сооружение, объект незавершенного строительства	36:16:0501004
4.	Иные сведения	-

Схема границ земельных участков, контуров зданий, сооружений, объектов незавершенного строительства, границ (частей границ) муниципальных образований, населенных пунктов, территориальных зон, лесничеств



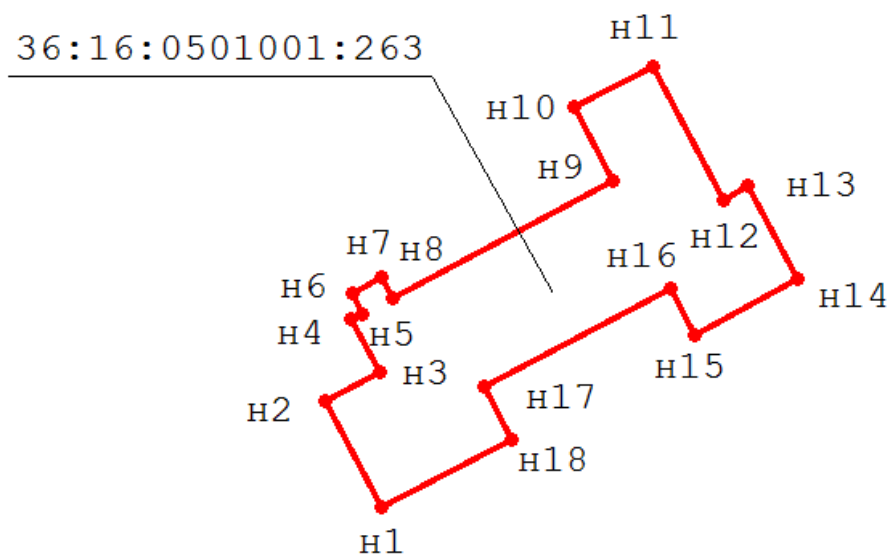
Условные обозначения:

36:16:0501004:7, 36:16:0501004:8 – кадастровые номера объектов недвижимости;

— — — — местоположение границ земельных участков на основании сведений о координатах характерных точек их границ, содержащихся в Едином государственном реестре недвижимости (далее – ЕГРН) и в описании которых выявлена реестровая ошибка;

— — — — местоположение границ земельных участков, предлагаемое для исправления реестровой ошибки, в том числе определенное в соответствии с частью 7.3 статьи 61 Закона № 218-ФЗ.

Схема границ земельных участков, контуров зданий, сооружений, объектов незавершенного строительства, границ (частей границ) муниципальных образований, населенных пунктов, территориальных зон, лесничеств



Условные обозначения:

36:16:0501001:263 – кадастровые номера объектов недвижимости;

— — — — местоположение на земельных участках зданий, сооружений, объектов незавершенного строительства, сведения о которых содержатся в ЕГРН;

— — — — местоположение на земельных участках зданий, сооружений, объектов незавершенного строительства, предлагаемое для исправления реестровой ошибки, в том числе определенное в соответствии с частью 7.3 статьи 61 Закона № 218-ФЗ.

Сведения о земельных участках, в описании местоположения границ которых выявлена реестровая ошибка

1. Сведения о характерных точках границ земельного участка с кадастровым номером: 36:16:0501004:10

Система координат: МСК-36

Зона №: зона 1

Обозначение характерных точек границ	Координаты, м				Метод определения координат	Формулы, примененные для расчета средней квадратической погрешности определения координат характерных точек границ (Mt), с подставленными в такие формулы значениями и итоговые (вычисленные) значения Mt, м	Описание закрепления точки (при наличии)
	содержатся в Едином государственном реестре недвижимости		определены в результате выполнения работ, обеспечивающих исправление реестровых ошибок				
	X	Y	X	Y			
1	2	3	4	5	6	7	8
1	120,49	55,79	-	-	Геодезический	0,3	-
2	123,59	51,07	-	-	Геодезический	0,3	-
3	126,63	53,30	-	-	Геодезический	0,3	-
4	135,09	59,02	-	-	Геодезический	0,3	-
5	133,06	61,96	-	-	Геодезический	0,3	-
6	115,80	84,75	-	-	Геодезический	0,3	-
7	108,56	79,65	-	-	Геодезический	0,3	-
8	109,36	78,26	-	-	Геодезический	0,3	-
9	100,41	71,90	-	-	Геодезический	0,3	-
10	113,95	51,06	-	-	Геодезический	0,3	-
11	114,77	52,03	-	-	Геодезический	0,3	-
н1	-	-	1 306 578,10	495 548,26	Картометрический	1,0	-
н2	-	-	1 306 571,37	495 545,03	Картометрический	1,0	-
н3	-	-	1 306 559,46	495 566,79	Картометрический	1,0	-
н4	-	-	1 306 569,39	495 572,22	Картометрический	1,0	-

н5	-	-	1 306 578,16	495 576,84	Картометрический	1,0	-
н6	-	-	1 306 593,25	495 549,20	Картометрический	1,0	-
н7	-	-	1 306 584,18	495 544,51	Картометрический	1,0	-
н8	-	-	1 306 580,90	495 542,65	Картометрический	1,0	-

2. Сведения о частях границ земельного участка с кадастровым номером _____:

Обозначение части границ		Горизонтальное проложение (S), м	Описание прохождения части границ
от т.	до т.		
1	2	3	4
-	-	-	-

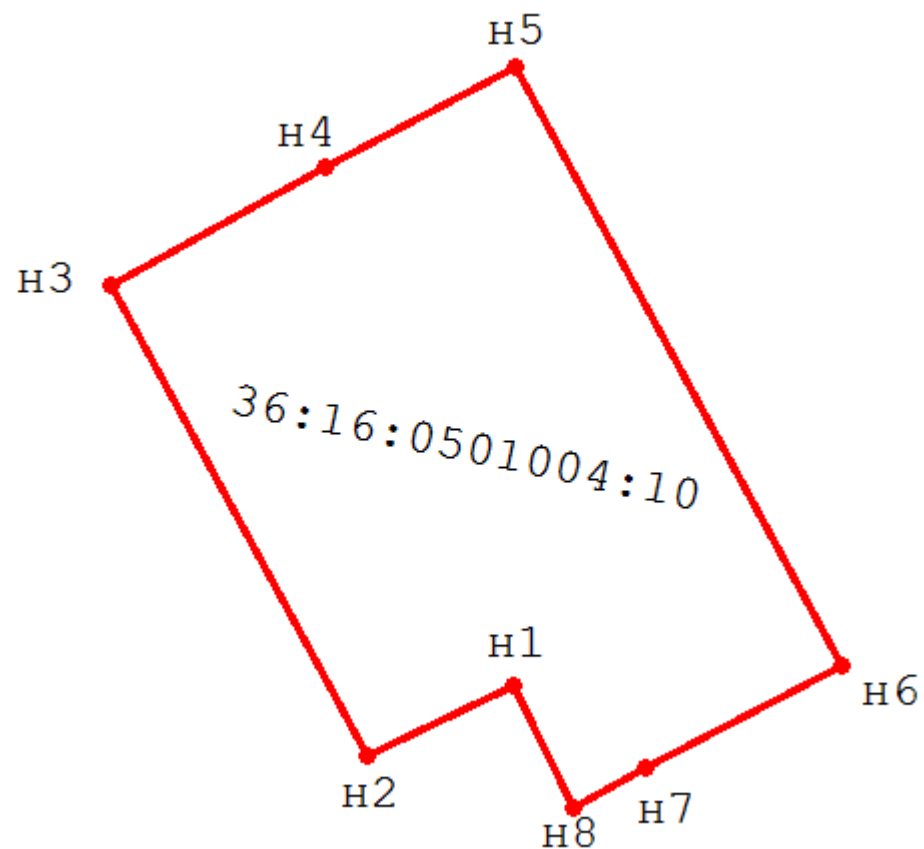
3. Сведения о характеристиках земельного участка с кадастровым номером: 36:16:0501004:10

№ п/п	Наименование характеристики земельного участка	Значение характеристики
1	2	3
1.	Площадь земельного участка согласно сведениям Единого государственного реестра недвижимости (Ркад), м ²	610,23
2.	Площадь земельного участка согласно результатам определения координат (Р), м ²	620
3.	Погрешность (фактическая) определения площади (ΔP) м ²	9
4.	Оценка расхождения Р и Ркад (Р - Ркад), м ²	9,77
5.	Отклонение значения площади (%)	1,6
6.	Кадастровый или иной государственный учетный номер (инвентарный) здания, сооружения, объекта незавершенного строительства, расположенного на земельном участке	36:16:0501001:263
7.	Уникальный учетный номер кадастрового квартала, в границах которого расположен земельный участок	36:16:0501004
8.	Иные сведения	-

4. Документы, подтверждающие право на земельный участок и выданные (полученные) до вступления в силу Федерального закона от 21 июля 1997 г. № 122-ФЗ «О государственной регистрации прав на недвижимое имущество и сделок с ним», и (или) иные документы, использованные при определении координат характерных точек границ

№ п/п	Реквизиты документа				
	Вид	Дата	Номер	Наименование	Иные сведения
1	2	3	4	5	6
-	-	-	-	-	-

Схема границ земельных участков, контуров зданий, сооружений, объектов незавершенного строительства, границ (частей границ) муниципальных образований, населенных пунктов, территориальных зон, лесничеств



Условные обозначения:

36:16:0501004:10 – кадастровые номера объектов недвижимости;

--- – местоположение границ земельных участков на основании сведений о координатах характерных точек их границ, содержащихся в Едином государственном реестре недвижимости (далее – ЕГРН) и в описании которых выявлена реестровая ошибка;

— — — — местоположение границ земельных участков, предлагаемое для исправления реестровой ошибки, в том числе определенное в соответствии с частью 7.3 статьи 61 Закона № 218-ФЗ.

Сведения о земельных участках, в описании местоположения границ которых выявлена реестровая ошибка

1. Сведения о характерных точках границ земельного участка с кадастровым номером: 36:16:0501004:135

Система координат: МСК-36

Зона №: зона 1

Обозначение характерных точек границ	Координаты, м				Метод определения координат	Формулы, примененные для расчета средней квадратической погрешности определения координат характерных точек границ (Mt), с подставленными в такие формулы значениями и итоговые (вычисленные) значения Mt, м	Описание закрепления точки (при наличии)
	содержатся в Едином государственном реестре недвижимости		определены в результате выполнения работ, обеспечивающих исправление реестровых ошибок				
	X	Y	X	Y			
1	2	3	4	5	6	7	8
1	1-306-532,93	495-518,10	-	-	-	0,1	-
2	1-306-552,17	495-528,00	-	-	-	0,1	-
3	1-306-557,62	495-518,17	-	-	-	0,1	-
4	1-306-538,11	495-507,71	-	-	-	0,1	-
н1	-	-	1 306 532,10	495 518,62	Картометрический	1,0	-
н2	-	-	1 306 550,85	495 528,28	Картометрический	1,0	-
н3	-	-	1 306 556,44	495 518,20	Картометрический	1,0	-
н4	-	-	1 306 537,41	495 507,97	Картометрический	1,0	-

2. Сведения о частях границ земельного участка с кадастровым номером _____:

Обозначение части границ		Горизонтальное проложение (S), м	Описание прохождения части границ
от т.	до т.		
1	2	3	4
-	-	-	-

3. Сведения о характеристиках земельного участка с кадастровым номером: 36:16:0501004:135

№ п/п	Наименование характеристики земельного участка	Значение характеристики
1	2	3
1.	Площадь земельного участка согласно сведениям Единого государственного реестра недвижимости (Ркад), м ²	250
2.	Площадь земельного участка согласно результатам определения координат (Р), м ²	250
3.	Погрешность (фактическая) определения площади (ΔP) м ²	6
4.	Оценка расхождения Р и Ркад (Р - Ркад), м ²	-
5.	Отклонение значения площади (%)	0
6.	Кадастровый или иной государственный учетный номер (инвентарный) здания, сооружения, объекта незавершенного строительства, расположенного на земельном участке	36:16:0501004:92
7.	Уникальный учетный номер кадастрового квартала, в границах которого расположен земельный участок	36:16:0501004
8.	Иные сведения	-

4. Документы, подтверждающие право на земельный участок и выданные (полученные) до вступления в силу Федерального закона от 21 июля 1997 г. № 122-ФЗ «О государственной регистрации прав на недвижимое имущество и сделок с ним», и (или) иные документы, использованные при определении координат характерных точек границ

№ п/п	Реквизиты документа				
	Вид	Дата	Номер	Наименование	Иные сведения
1	2	3	4	5	6
-	-	-	-	-	-

Сведения о местоположении зданий, сооружений, объектов незавершенного строительства

1. Сведения о характерных точках контура объекта недвижимости с кадастровым номером: 36:16:0501004:92

Система координат: МСК-36

Зона №: зона 1

Обозначение	Содержатся в Едином	Определены в ходе выполнения работ,	Метод определения	Формулы, примененные для расчета
-------------	---------------------	-------------------------------------	-------------------	----------------------------------

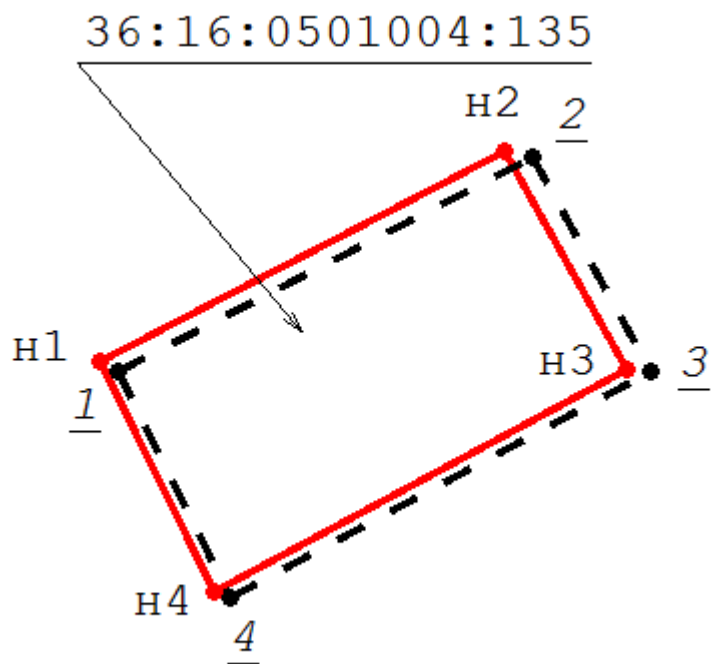
ние характер ных точек контура	государственном реестре недвижимости			обеспечивающих исправление реестровых ошибок			координат	средней квадратической погрешности определения координат характерных точек (M _t), м, с подставленными в такие формулы значениями и итоговые (вычисленные) значения M _t , м
	Координаты, м		Радиус, м	Координаты, м		Радиус, м		
	X	Y	R	X	Y	R		
1	2	3	4	5	6	7	8	9
н1	-	-	-	1 306 547,63	495 517,94	-	Картометрический	1,0
н2	-	-	-	1 306 544,99	495 516,53	-	Картометрический	1,0
н3	-	-	-	1 306 544,04	495 518,29	-	Картометрический	1,0
н4	-	-	-	1 306 542,70	495 517,57	-	Картометрический	1,0
н5	-	-	-	1 306 537,86	495 526,59	-	Картометрический	1,0
н6	-	-	-	1 306 542,12	495 528,87	-	Картометрический	1,0
н7	-	-	-	1 306 543,48	495 526,32	-	Картометрический	1,0
н8	-	-	-	1 306 556,70	495 533,40	-	Картометрический	1,0
н9	-	-	-	1 306 555,59	495 535,48	-	Картометрический	1,0
н10	-	-	-	1 306 561,97	495 538,90	-	Картометрический	1,0
н11	-	-	-	1 306 566,31	495 530,80	-	Картометрический	1,0
н12	-	-	-	1 306 546,44	495 520,16	-	Картометрический	1,0

2. Сведения о характеристиках объекта недвижимости с кадастровым номером: 36:16:0501004:92

№ п/п	Наименование характеристики	Значение характеристики
1	2	3
1.	Вид объекта недвижимости	Здание
2.	Кадастровый номер земельного участка (земельных участков), в границах которого (которых) расположены здание, сооружение, объект незавершенного строительства	36:16:0501004:2; 36:16:0501004:134; 36:16:0501004:135

3.	Уникальный учетный номер кадастрового квартала, в границах которого расположены здание, сооружение, объект незавершенного строительства	36:16:0501004
4.	Иные сведения	-

Схема границ земельных участков, контуров зданий, сооружений, объектов незавершенного строительства, границ (частей границ) муниципальных образований, населенных пунктов, территориальных зон, лесничеств



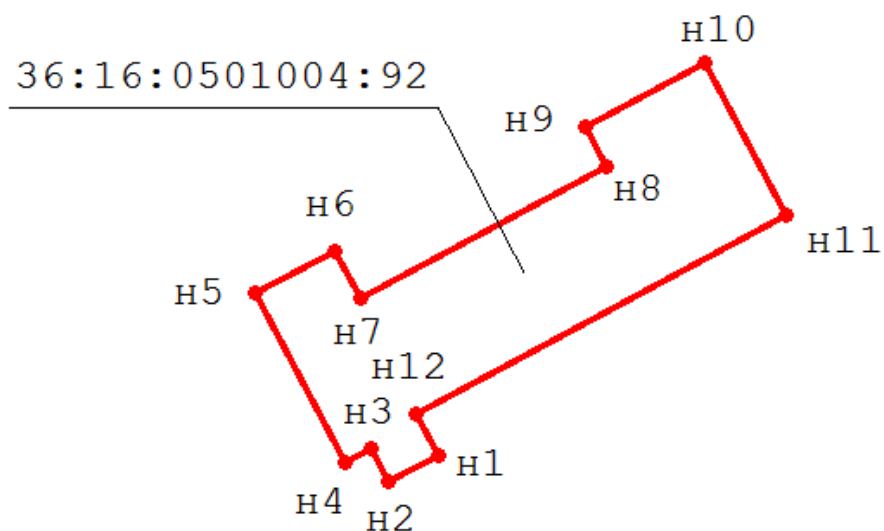
Условные обозначения:

36:16:0501004:135 – кадастровые номера объектов недвижимости;

— — — — местоположение границ земельных участков на основании сведений о координатах характерных точек их границ, содержащихся в Едином государственном реестре недвижимости (далее – ЕГРН) и в описании которых выявлена реестровая ошибка;

— — — — местоположение границ земельных участков, предлагаемое для исправления реестровой ошибки, в том числе определенное в соответствии с частью 7.3 статьи 61 Закона № 218-ФЗ.

Схема границ земельных участков, контуров зданий, сооружений, объектов незавершенного строительства, границ (частей границ) муниципальных образований, населенных пунктов, территориальных зон, лесничеств



Условные обозначения:

36:16:0501004:92 – кадастровые номера объектов недвижимости;

— — — — местоположение на земельных участках зданий, сооружений, объектов незавершенного строительства, сведения о которых содержатся в ЕГРН;

— — — — местоположение на земельных участках зданий, сооружений, объектов незавершенного строительства, предлагаемое для исправления реестровой ошибки, в том числе определенное в соответствии с частью 7.3 статьи 61 Закона № 218-ФЗ.

Сведения о земельных участках, в описании местоположения границ которых выявлена реестровая ошибка

1. Сведения о характерных точках границ земельного участка с кадастровым номером: 36:16:0501004:134

Система координат: МСК-36

Зона №: зона 1

Обозначение характерных точек границ	Координаты, м				Метод определения координат	Формулы, примененные для расчета средней квадратической погрешности определения координат характерных точек границ (Mt), с подставленными в такие формулы значениями и итоговые (вычисленные) значения Mt, м	Описание закрепления точки (при наличии)
	содержатся в Едином государственном реестре недвижимости		определены в результате выполнения работ, обеспечивающих исправление реестровых ошибок				
	X	Y	X	Y			
1	2	3	4	5	6	7	8
1	1 306 532,93	495 518,10	-	-	-	0,1	-
2	1 306 526,84	495 530,82	-	-	-	0,1	-
3	1 306 545,32	495 540,42	-	-	-	0,1	-
4	1 306 552,17	495 528,00	-	-	-	0,1	-
н1	-	-	1 306 532,10	495 518,62	Картометрический	1,0	-
н2	-	-	1 306 525,91	495 531,56	Картометрический	1,0	-
н3	-	-	1 306 544,28	495 541,09	Картометрический	1,0	-
н4	-	-	1 306 550,85	495 528,28	Картометрический	1,0	-

2. Сведения о частях границ земельного участка с кадастровым номером _____:

Обозначение части границ		Горизонтальное проложение (S), м	Описание прохождения части границ
от т.	до т.		
1	2	3	4
-	-	-	-

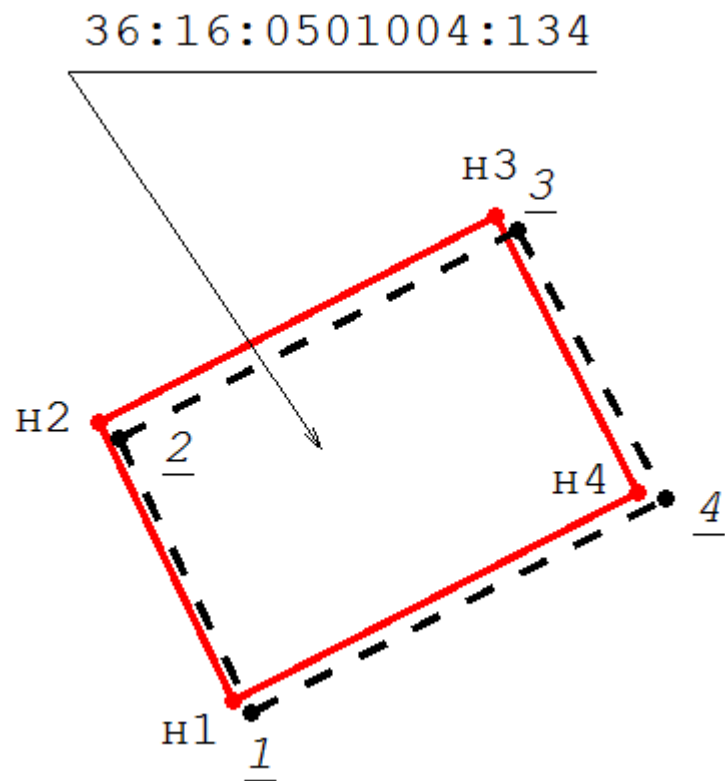
3. Сведения о характеристиках земельного участка с кадастровым номером: 36:16:0501004:134

№ п/п	Наименование характеристики земельного участка	Значение характеристики
1	2	3
1.	Площадь земельного участка согласно сведениям Единого государственного реестра недвижимости (Ркад), м ²	300
2.	Площадь земельного участка согласно результатам определения координат (Р), м ²	300
3.	Погрешность (фактическая) определения площади (ΔP) м ²	6
4.	Оценка расхождения Р и Ркад (Р - Ркад), м ²	-
5.	Отклонение значения площади (%)	0
6.	Кадастровый или иной государственный учетный номер (инвентарный) здания, сооружения, объекта незавершенного строительства, расположенного на земельном участке	36:16:0501004:92
7.	Уникальный учетный номер кадастрового квартала, в границах которого расположен земельный участок	36:16:0501004
8.	Иные сведения	-

4. Документы, подтверждающие право на земельный участок и выданные (полученные) до вступления в силу Федерального закона от 21 июля 1997 г. № 122-ФЗ «О государственной регистрации прав на недвижимое имущество и сделок с ним», и (или) иные документы, использованные при определении координат характерных точек границ

№ п/п	Реквизиты документа				
	Вид	Дата	Номер	Наименование	Иные сведения
1	2	3	4	5	6
-	-	-	-	-	-

Схема границ земельных участков, контуров зданий, сооружений, объектов незавершенного строительства, границ (частей границ) муниципальных образований, населенных пунктов, территориальных зон, лесничеств



Условные обозначения:

36:16:0501004:134 – кадастровые номера объектов недвижимости;

— — — — местоположение границ земельных участков на основании сведений о координатах характерных точек их границ, содержащихся в Едином государственном реестре недвижимости (далее – ЕГРН) и в описании которых выявлена реестровая ошибка;

— — — — местоположение границ земельных участков, предлагаемое для исправления реестровой ошибки, в том числе определенное в соответствии с частью 7.3 статьи 61 Закона № 218-ФЗ.

Сведения о земельных участках, в описании местоположения границ которых выявлена реестровая ошибка

1. Сведения о характерных точках границ земельного участка с кадастровым номером: 36:16:0501004:2

Система координат: МСК-36

Зона №: зона 1

Обозначение характерных точек границ	Координаты, м				Метод определения координат	Формулы, примененные для расчета средней квадратической погрешности определения координат характерных точек границ (Mt), с подставленными в такие формулы значениями и итоговые (вычисленные) значения Mt, м	Описание закрепления точки (при наличии)
	содержатся в Едином государственном реестре недвижимости		определены в результате выполнения работ, обеспечивающих исправление реестровых ошибок				
	X	Y	X	Y			
1	2	3	4	5	6	7	8
1	105,25	111,62	-	-	Геодезический	0,3	-
2	111,10	101,47	-	-	Геодезический	0,3	-
3	90,19	89,19	-	-	Геодезический	0,3	-
4	87,10	94,80	-	-	Геодезический	0,3	-
5	87,73	95,12	-	-	Геодезический	0,3	-
6	84,27	101,03	-	-	Геодезический	0,3	-
7	78,61	111,83	-	-	Геодезический	0,3	-
8	73,78	121,40	-	-	Геодезический	0,3	-
9	66,67	132,84	-	-	Геодезический	0,3	-
10	73,34	138,85	-	-	Геодезический	0,3	-
11	76,04	140,99	-	-	Геодезический	0,3	-
12	78,83	137,67	-	-	Геодезический	0,3	-
13	85,81	142,39	-	-	Геодезический	0,3	-
14	91,00	135,61	-	-	Геодезический	0,3	-
n1	-	-	1 306 570,95	495 540,45	Картометрический	1,0	-

н2	-	-	1 306 576,80	495 530,30	Картометрический	1,0	-
н3	-	-	1 306 556,44	495 518,20	Картометрический	1,0	-
н4	-	-	1 306 550,85	495 528,28	Картометрический	1,0	-
н5	-	-	1 306 544,28	495 541,09	Картометрический	1,0	-
н6	-	-	1 306 539,73	495 550,27	Картометрический	1,0	-
н7	-	-	1 306 532,95	495 562,59	Картометрический	1,0	-
н8	-	-	1 306 539,73	495 568,25	Картометрический	1,0	-
н9	-	-	1 306 551,94	495 577,08	Картометрический	1,0	-
н10	-	-	1 306 558,29	495 565,06	Картометрический	1,0	-

2. Сведения о частях границ земельного участка с кадастровым номером _____ :

Обозначение части границ		Горизонтальное проложение (S), м	Описание прохождения части границ
от т.	до т.		
1	2	3	4
-	-	-	-

3. Сведения о характеристиках земельного участка с кадастровым номером: 36:16:0501004:2

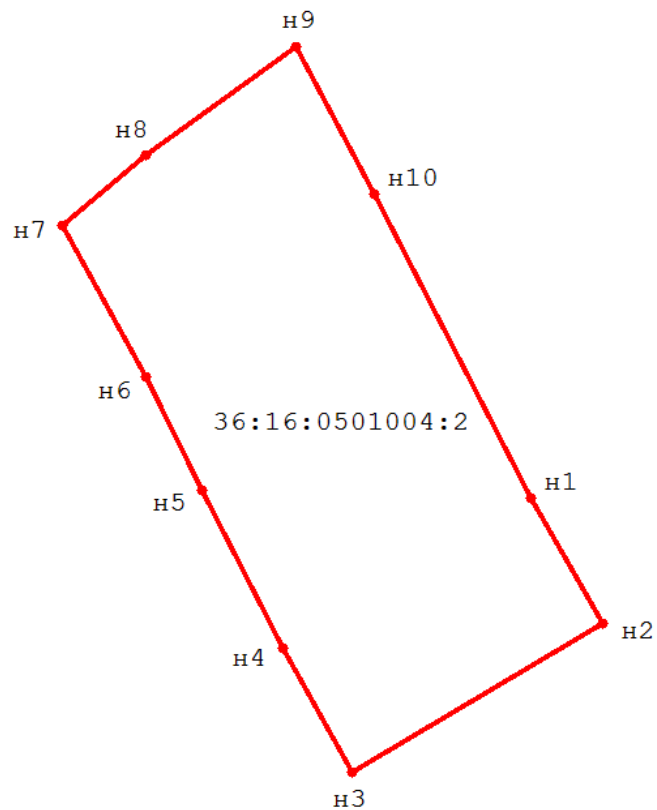
№ п/п	Наименование характеристики земельного участка	Значение характеристики
1	2	3
1.	Площадь земельного участка согласно сведениям Единого государственного реестра недвижимости (Ркад), м ²	1130
2.	Площадь земельного участка согласно результатам определения координат (Р), м ²	1215
3.	Погрешность (фактическая) определения площади (ΔP) м ²	12
4.	Оценка расхождения Р и Ркад (Р - Ркад), м ²	85
5.	Отклонение значения площади (%)	7,52

6.	Кадастровый или иной государственный учетный номер (инвентарный) здания, сооружения, объекта незавершенного строительства, расположенного на земельном участке	36:16:0501004:92
7.	Уникальный учетный номер кадастрового квартала, в границах которого расположен земельный участок	36:16:0501004
8.	Иные сведения	-

4. Документы, подтверждающие право на земельный участок и выданные (полученные) до вступления в силу Федерального закона от 21 июля 1997 г. № 122-ФЗ «О государственной регистрации прав на недвижимое имущество и сделок с ним», и (или) иные документы, использованные при определении координат характерных точек границ

№ п/п	Реквизиты документа				
	Вид	Дата	Номер	Наименование	Иные сведения
1	2	3	4	5	6
-	-	-	-	-	-

Схема границ земельных участков, контуров зданий, сооружений, объектов незавершенного строительства, границ (частей границ) муниципальных образований, населенных пунктов, территориальных зон, лесничеств



Условные обозначения:

36:16:0501004:2 – кадастровые номера объектов недвижимости;

— — — — местоположение границ земельных участков на основании сведений о координатах характерных точек их границ, содержащихся в Едином государственном реестре недвижимости (далее – ЕГРН) и в описании которых выявлена реестровая ошибка;

— — — — местоположение границ земельных участков, предлагаемое для исправления реестровой ошибки, в том числе определенное в соответствии с частью 7.3 статьи 61 Закона № 218-ФЗ.

Сведения о земельных участках, в описании местоположения границ которых выявлена реестровая ошибка

1. Сведения о характерных точках границ земельного участка с кадастровым номером: 36:16:0501004:21

Система координат: МСК-36

Зона №: зона 1

Обозначение характерных точек границ	Координаты, м				Метод определения координат	Формулы, примененные для расчета средней квадратической погрешности определения координат характерных точек границ (Mt), с подставленными в такие формулы значениями и итоговые (вычисленные) значения Mt, м	Описание закрепления точки (при наличии)
	содержатся в Едином государственном реестре недвижимости		определены в результате выполнения работ, обеспечивающих исправление реестровых ошибок				
	X	Y	X	Y			
1	2	3	4	5	6	7	8
1	1-306-488,52	495-481,60	-	-	-	-	-
2	1-306-479,30	495-494,07	-	-	-	-	-
3	1-306-469,56	495-507,61	-	-	-	-	-
4	1-306-471,12	495-509,88	-	-	-	-	-
5	1-306-484,18	495-516,48	-	-	-	-	-
6	1-306-483,19	495-519,32	-	-	-	-	-
7	1-306-483,88	495-519,94	-	-	-	-	-
8	1-306-481,74	495-524,11	-	-	-	-	-
9	1-306-485,82	495-526,33	-	-	-	-	-
10	1-306-485,33	495-527,16	-	-	-	-	-
11	1-306-493,57	495-531,39	-	-	-	-	-
12	1-306-492,47	495-533,07	-	-	-	-	-
13	1-306-494,70	495-534,66	-	-	-	-	-
14	1-306-495,20	495-535,04	-	-	-	-	-
15	1-306-494,38	495-536,64	-	-	-	-	-

16	1 306 499,40	495 539,22	-	-	-	-	-
17	1 306 500,87	495 540,30	-	-	-	-	-
18	1 306 503,86	495 541,73	-	-	-	-	-
19	1 306 505,94	495 542,88	-	-	-	-	-
20	1 306 503,39	495 548,05	-	-	-	-	-
21	1 306 512,33	495 555,40	-	-	-	-	-
22	1 306 519,70	495 539,63	-	-	-	-	-
23	1 306 521,16	495 536,93	-	-	-	-	-
24	1 306 534,66	495 507,58	-	-	-	-	-
25	1 306 534,28	495 507,56	-	-	-	-	-
26	1 306 530,29	495 505,55	-	-	-	-	-
27	1 306 530,13	495 505,00	-	-	-	-	-
28	1 306 514,60	495 496,15	-	-	-	-	-
н1	-	-	1 306 488,00	495 481,26	Картометрический	1,0	-
н2	-	-	1 306 478,78	495 493,73	Картометрический	1,0	-
н3	-	-	1 306 469,04	495 507,27	Картометрический	1,0	-
н4	-	-	1 306 470,60	495 509,54	Картометрический	1,0	-
н5	-	-	1 306 482,78	495 515,77	Картометрический	1,0	-
н6	-	-	1 306 481,76	495 518,34	Картометрический	1,0	-
н7	-	-	1 306 483,43	495 519,21	Картометрический	1,0	-
н8	-	-	1 306 481,22	495 523,77	Картометрический	1,0	-
н9	-	-	1 306 485,30	495 525,99	Картометрический	1,0	-
н10	-	-	1 306 484,81	495 526,82	Картометрический	1,0	-
н11	-	-	1 306 492,05	495 530,57	Картометрический	1,0	-

н12	-	-	1 306 491,26	495 532,23	Картометрический	1,0	-
н13	-	-	1 306 494,53	495 534,00	Картометрический	1,0	-
н14	-	-	1 306 493,60	495 536,16	Картометрический	1,0	-
н15	-	-	1 306 502,87	495 547,71	Картометрический	1,0	-
н16	-	-	1 306 512,00	495 555,20	Картометрический	1,0	-
н17	-	-	1 306 519,37	495 539,43	Картометрический	1,0	-
н18	-	-	1 306 520,83	495 536,73	Картометрический	1,0	-
н19	-	-	1 306 534,14	495 507,24	Картометрический	1,0	-
н20	-	-	1 306 533,76	495 507,22	Картометрический	1,0	-
н21	-	-	1 306 529,77	495 505,21	Картометрический	1,0	-
н22	-	-	1 306 529,61	495 504,66	Картометрический	1,0	-
н23	-	-	1 306 514,08	495 495,81	Картометрический	1,0	-

2. Сведения о частях границ земельного участка с кадастровым номером _____ :

Обозначение части границ		Горизонтальное проложение (S), м	Описание прохождения части границ
от т.	до т.		
1	2	3	4
-	-	-	-

3. Сведения о характеристиках земельного участка с кадастровым номером: 36:16:0501004:21

№ п/п	Наименование характеристики земельного участка	Значение характеристики
1	2	3
1.	Площадь земельного участка согласно сведениям Единого государственного реестра недвижимости (Ркад), м ²	2361
2.	Площадь земельного участка согласно результатам определения координат (Р), м ²	2414

3.	Погрешность (фактическая) определения площади $(\Delta P)_{\text{м}^2}$	17
4.	Оценка расхождения P и Pкад (P - Pкад), м ²	53
5.	Отклонение значения площади (%)	2,2
6.	Кадастровый или иной государственный учетный номер (инвентарный) здания, сооружения, объекта незавершенного строительства, расположенного на земельном участке	36:16:0501001:258
7.	Уникальный учетный номер кадастрового квартала, в границах которого расположен земельный участок	36:16:0501004
8.	Иные сведения	-

4. Документы, подтверждающие право на земельный участок и выданные (полученные) до вступления в силу Федерального закона от 21 июля 1997 г. № 122-ФЗ «О государственной регистрации прав на недвижимое имущество и сделок с ним», и (или) иные документы, использованные при определении координат характерных точек границ

№ п/п	Реквизиты документа				
	Вид	Дата	Номер	Наименование	Иные сведения
1	2	3	4	5	6
-	-	-	-	-	-

Сведения о местоположении зданий, сооружений, объектов незавершенного строительства

1. Сведения о характерных точках контура объекта недвижимости с кадастровым номером: 36:16:0501001:258

Система координат: МСК-36

Зона №: зона 1

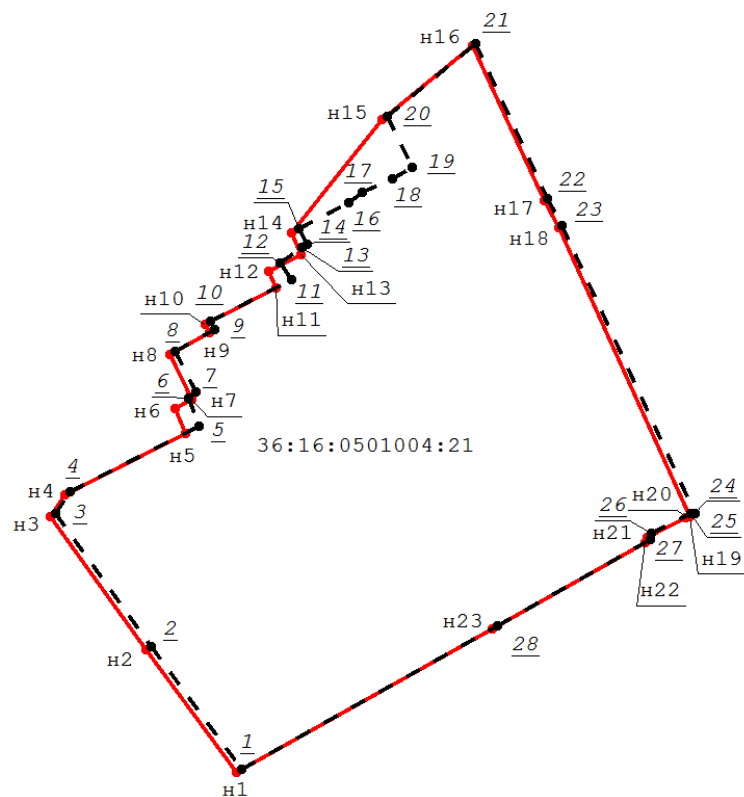
Обозначение характерных точек контура	Содержатся в Едином государственном реестре недвижимости			Определены в ходе выполнения работ, обеспечивающих исправление реестровых ошибок			Метод определения координат	Формулы, примененные для расчета средней квадратической погрешности определения координат характерных точек (M_i), м, с подставленными в такие формулы значениями и итоговые (вычисленные) значения M_i , м
	Координаты, м		Радиус, м	Координаты, м		Радиус, м		
	X	Y	R	X	Y	R		
1	2	3	4	5	6	7	8	9

н1	-	-	-	1 306 501,85	495 495,13	-	Картометрический	1,0
н2	-	-	-	1 306 515,39	495 502,63	-	Картометрический	1,0
н3	-	-	-	1 306 516,73	495 500,19	-	Картометрический	1,0
н4	-	-	-	1 306 524,46	495 504,47	-	Картометрический	1,0
н5	-	-	-	1 306 521,14	495 510,48	-	Картометрический	1,0
н6	-	-	-	1 306 520,18	495 509,94	-	Картометрический	1,0
н7	-	-	-	1 306 516,91	495 515,85	-	Картометрический	1,0
н8	-	-	-	1 306 515,37	495 515,00	-	Картометрический	1,0
н9	-	-	-	1 306 513,93	495 517,60	-	Картометрический	1,0
н10	-	-	-	1 306 507,93	495 514,27	-	Картометрический	1,0
н11	-	-	-	1 306 510,61	495 509,44	-	Картометрический	1,0
н12	-	-	-	1 306 504,97	495 506,32	-	Картометрический	1,0
н13	-	-	-	1 306 501,85	495 511,96	-	Картометрический	1,0
н14	-	-	-	1 306 494,56	495 508,36	-	Картометрический	1,0

2. Сведения о характеристиках объекта недвижимости с кадастровым номером: 36:16:0501001:258

№ п/п	Наименование характеристики	Значение характеристики
1	2	3
1.	Вид объекта недвижимости	Здание
2.	Кадастровый номер земельного участка (земельных участков), в границах которого (которых) расположены здание, сооружение, объект незавершенного строительства	36:16:0501004:21
3.	Уникальный учетный номер кадастрового квартала, в границах которого расположены здание, сооружение, объект незавершенного строительства	36:16:0501004
4.	Иные сведения	-

Схема границ земельных участков, контуров зданий, сооружений, объектов незавершенного строительства, границ (частей границ) муниципальных образований, населенных пунктов, территориальных зон, лесничеств



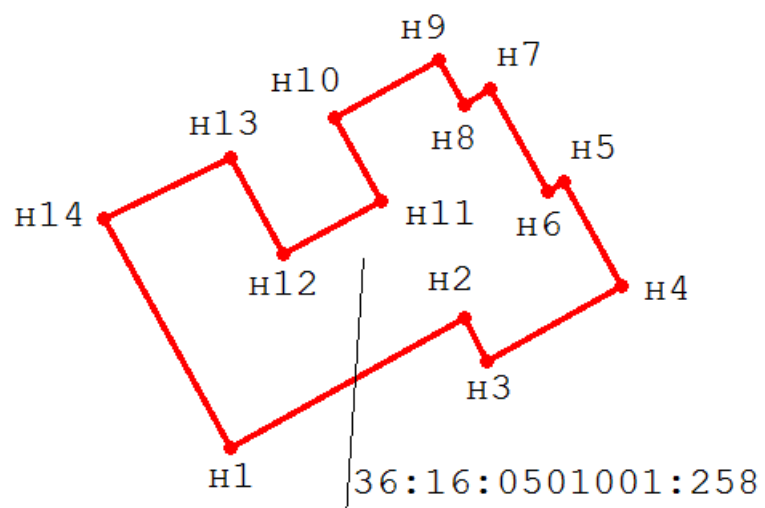
Условные обозначения:

36:16:0501004:21 – кадастровые номера объектов недвижимости;

— — — — — местоположение границ земельных участков на основании сведений о координатах характерных точек их границ, содержащихся в Едином государственном реестре недвижимости (далее – ЕГРН) и в описании которых выявлена реестровая ошибка;

— — — — — местоположение границ земельных участков, предлагаемое для исправления реестровой ошибки, в том числе определенное в соответствии с частью 7.3 статьи 61 Закона № 218-ФЗ.

Схема границ земельных участков, контуров зданий, сооружений, объектов незавершенного строительства, границ (частей границ) муниципальных образований, населенных пунктов, территориальных зон, лесничеств



Условные обозначения:

36:16:0501001:258 – кадастровые номера объектов недвижимости;

— — — — местоположение на земельных участках зданий, сооружений, объектов незавершенного строительства, сведения о которых содержатся в ЕГРН;

— — — — местоположение на земельных участках зданий, сооружений, объектов незавершенного строительства, предлагаемое для исправления реестровой ошибки, в том числе определенное в соответствии с частью 7.3 статьи 61 Закона № 218-ФЗ.