

Отчет

о результатах определения координат характерных точек границ и площади земельных участков, контуров зданий, сооружений, объектов незавершенного строительства, границ (частей границ) муниципальных образований, населенных пунктов, территориальных зон, лесничеств

"__" _____ г.

N _____

I. Исходные данные

1. Уникальный учетный номер кадастрового квартала (кадастровых кварталов): 36:16:0102005

2. Основание определения координат характерных точек границ и площади земельных участков, контуров зданий, сооружений, объектов незавершенного строительства, границ (частей границ) муниципальных образований, населенных пунктов, территориальных зон, лесничеств - письмо-поручение об определении местоположения границ земельных участков, границ (частей границ) муниципального образования, населенного пункта, территориальных зон, лесничеств:

Наименование территориального органа Росреестра: Росреестра Управление Росреестра по Воронежской области

дата _____ N _____

дата выявления реестровой ошибки (ошибок) _____

описание реестровой ошибки (ошибок) с обоснованием квалификации соответствующих сведений как ошибочных : При анализе сведений о местоположении границ объектов недвижимости, находящихся в кадастровом квартале 36:16:0102005 и содержащихся в ЕГРН, выявлено не совпадение координатного описания границ объектов недвижимости их фактическому местоположению, а также, объекты недвижимости, не имеющие координатного описания.

иные сведения, необходимые для определения координат характерных точек границ и (или) контуров: Предлагаем устранить выявленные реестровые ошибки в местоположении границ объектов недвижимости путем их уточнений, а также путем определения координатного описания их границ.

3. Сведения об организации и должностном лице, подготовившем отчет:

Наименование филиала публично-правовой компании «Роскадастр»: филиал Публично-правовой компании «Роскадастр» по Воронежской области

Фамилия, имя, отчество (при наличии): Михайлов Максим Анатольевич

Должность, отдел: ведущий инженер, отдела обеспечения ведения и нормализации данных ЕГРН.

4. Перечень документов, использованных при подготовке отчета:

№ п/п	Реквизиты документа				
	Вид	Дата	Номер	Наименование	Иные сведения
1	2	3	4	5	6

5. Пояснения к отчету:

II. Сведения о выполненных измерениях

1. Сведения о пунктах геодезической сети:

№ п/п	Вид геодезической сети	Название пункта геодезической сети и тип знака	Система координат пункта геодезической сети	Координаты пункта, м	
				X	Y
1	2	3	4	5	6

2. Сведения о картографических материалах

№ п/п	Вид картографического материала	Дата создания	Масштаб	Система координат
1	2	3	4	5
1	Ортофотоплан Новая_Усмань_36-34-87-(046-и)	2020	1:2000	МСК-36
2	Ортофотоплан Новая_Усмань_36-34-87-(046-е)	2020	1:2000	МСК-36

3. Сведения об использованных средствах измерений:

№ п/п	Наименование и обозначение типа средства измерений - прибора (инструмента, аппаратуры)	Заводской или серийный номер средства измерений	Реквизиты свидетельства о поверке прибора (инструмента, аппаратуры) и (или) срок действия поверки
1	2	3	4

III. Результаты определения координат характерных точек границ и площади земельных участков, контуров зданий, сооружений, объектов незавершенного строительства, границ (частей границ) муниципальных образований, населенных пунктов, территориальных зон, лесничеств

Сведения о земельных участках, в описании местоположения границ которых выявлена реестровая ошибка

1. Сведения о характерных точках границ земельного участка с кадастровым номером: 36:16:0102005:6

Система координат: МСК-36

Зона № 1

Обозначение характерных точек границ	Координаты, м				Метод определения координат	Формулы, примененные для расчета средней квадратической погрешности определения координат характерных точек границ (Mt), с подставленными в такие формулы значениями и итоговые (вычисленные) значения Mt, м	Описание закрепления точки (при наличии)
	содержатся в Едином государственном реестре недвижимости		определены в результате выполнения работ, обеспечивающих исправление реестровых ошибок				
	X	Y	X	Y			
1	2	3	4	5	6	7	8
1	-1 999 913,87	-5 199 905,85	-	-	геодезический	0.3	-
2	-1 999 913,73	-5 199 893,94	-	-	геодезический	0.3	-
3	-1 999 912,96	-5 199 889,98	-	-	геодезический	0.3	-
4	-1 999 899,84	-5 199 805,96	-	-	геодезический	0.3	-
5	-1 999 886,29	-5 199 808,29	-	-	геодезический	0.3	-
6	-1 999 893,72	-5 199 875,70	-	-	геодезический	0.3	-
7	-1 999 892,59	-5 199 875,86	-	-	геодезический	0.3	-

8	-1 999 897,83	-5 199 908,96	-	-	геодезический	0.3	-
9	-1 999 913,87	-5 199 905,85	-	-	геодезический	0.3	-
1	-1 999 913,73	-5 199 893,94	-	-	геодезический	0.3	-
н1	-	-	1 314 432,80	509 563,32	картометрический	1	-
н2	-	-	1 314 434,76	509 575,07	картометрический	1	-
н3	-	-	1 314 452,50	509 629,16	картометрический	1	-
н4	-	-	1 314 457,78	509 644,42	картометрический	1	-
н5	-	-	1 314 463,25	509 660,20	картометрический	1	-
н6	-	-	1 314 475,80	509 656,94	картометрический	1	-
н7	-	-	1 314 457,33	509 590,03	картометрический	1	-
н8	-	-	1 314 458,42	509 589,70	картометрический	1	-
н9	-	-	1 314 448,17	509 557,79	картометрический	1	-
н1	-	-	1 314 432,80	509 563,32	картометрический	1	-

2. Сведения о частях границ земельного участка с кадастровым номером: _____

Обозначение части границ		Горизонтальное проложение (S), м	Описание прохождения части границ
от т.	до т.		
1	2	3	4

3. Сведения о характеристиках земельного участка с кадастровым номером: 36:16:0102005:6

№ п/п	Наименование характеристики земельного участка	Значение характеристики
1	2	3

1.	Площадь земельного участка согласно сведениям Единого государственного реестра недвижимости (Ркад), м ²	1623
2.	Площадь земельного участка согласно результатам определения координат (Р), м ²	1623
3.	Погрешность (фактическая) определения площади (ΔP) м ²	14
4.	Оценка расхождения Р и Ркад (Р - Ркад), м ²	0
5.	Отклонение значения площади (%)	0
6.	Кадастровый или иной государственный учетный номер (инвентарный) здания, сооружения, объекта незавершенного строительства, расположенного на земельном участке	36:16:0102005:610
7.	Уникальный учетный номер кадастрового квартала, в границах которого расположен земельный участок	36:16:0102005
8.	Иные сведения	

4. Документы, подтверждающие право на земельный участок и выданные (полученные) до вступления в силу Федерального закона от 21 июля 1997 г. № 122-ФЗ «О государственной регистрации прав на недвижимое имущество и сделок с ним», и (или) иные документы, использованные при определении координат характерных точек границ

№ п/п	Реквизиты документа				
	Вид	Дата	Номер	Наименование	Иные сведения
1	2	3	4	5	6

Сведения о местоположении зданий, сооружений, объектов незавершенного строительства

1. Сведения о характерных точках контура объекта недвижимости с кадастровым номером: 36:16:0102005:610

Система координат: МСК-36

Зона N 1

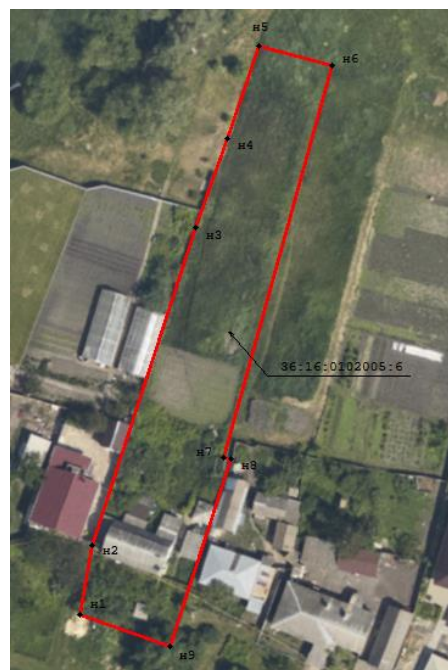
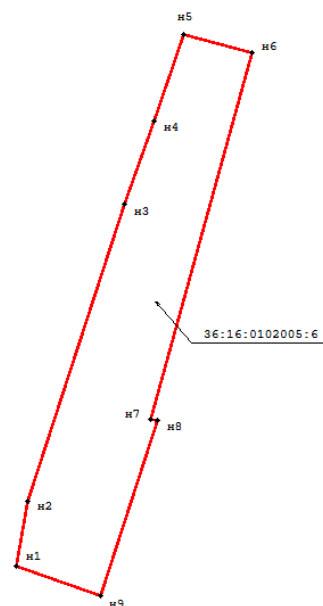
Обозначение характерных	Содержатся в Едином государственном реестре	Определены в ходе выполнения работ, обеспечивающих	Метод определения	Формулы, примененные для расчета средней квадратической погрешности определения
-------------------------	---	--	-------------------	---

точек контура	недвижимости			исправление реестровых ошибок			координат	координат характерных точек (M _t), м, с подставленными в такие формулы значениями и итоговые (вычисленные) значения M _t , м
	Координаты, м		Радиус, м	Координаты, м		Радиус, м		
	X	Y	R	X	Y	R		
1	2	3	4	5	6	7	8	9
н1	-	-	-	1 314 435,48	509 576,29	-	картометрический	1.0
н2	-	-	-	1 314 436,72	509 579,87	-	картометрический	1.0
н3	-	-	-	1 314 445,80	509 576,75	-	картометрический	1.0
н4	-	-	-	1 314 446,97	509 580,15	-	картометрический	1.0
н5	-	-	-	1 314 449,80	509 579,18	-	картометрический	1.0
н6	-	-	-	1 314 446,60	509 569,90	-	картометрический	1.0
н7	-	-	-	1 314 436,62	509 573,34	-	картометрический	1.0
н8	-	-	-	1 314 437,40	509 575,63	-	картометрический	1.0
н1	-	-	-	1 314 435,48	509 576,29	-	картометрический	1.0

2. Сведения о характеристиках объекта недвижимости с кадастровым номером: 36:16:0102005:610

№ п/п	Наименование характеристики	Значение характеристики
1	2	3
1.	Вид объекта недвижимости	Здание
2.	Кадастровый номер земельного участка (земельных участков), в границах которого (которых) расположены здание, сооружение, объект незавершенного строительства	36:16:0102005:6
3.	Уникальный учетный номер кадастрового квартала, в границах которого расположены здание, сооружение, объект незавершенного строительства	36:16:0102005
4.	Иные сведения	-

Схема границ земельных участков, контуров зданий, сооружений, объектов незавершенного строительства, границ (частей границ) муниципальных образований, населенных пунктов, территориальных зон, лесничеств



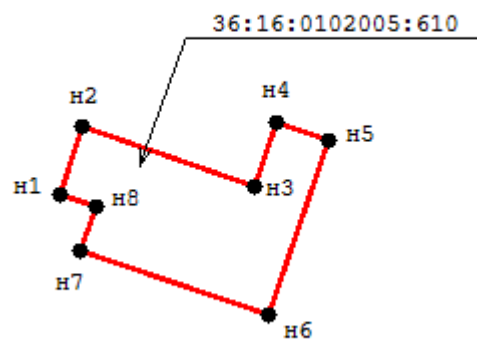
Условные обозначения:

36:16:0102005:6 – кадастровые номера объектов недвижимости;

— — — местоположение границ земельных участков на основании сведений о координатах характерных точек их границ, содержащихся в Едином государственном реестре недвижимости (далее – ЕГРН) и в описании которых выявлена реестровая ошибка;

— — — местоположение границ земельных участков, предлагаемое для исправления реестровой ошибки, в том числе определенное в соответствии с частью 7.3 статьи 61 Закона № 218-ФЗ;

Схема границ земельных участков, контуров зданий, сооружений, объектов незавершенного строительства, границ (частей границ) муниципальных образований, населенных пунктов, территориальных зон, лесничеств



Условные обозначения:

36:16:0102005:610 – кадастровые номера объектов недвижимости;

— местоположение на земельных участках зданий, сооружений, объектов незавершенного строительства, предлагаемое для исправления реестровой ошибки, в том числе определенное в соответствии с частью 7.3 статьи 61 Закона № 218-ФЗ;

Сведения о местоположении зданий, сооружений, объектов незавершенного строительства

1. Сведения о характерных точках контура объекта недвижимости с кадастровым номером: 36:16:0102005:731

Система координат: МСК-36

Зона N 1

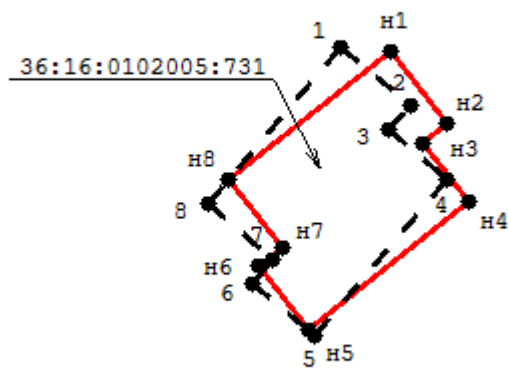
Обозначение характерных точек контура	Содержатся в Едином государственном реестре недвижимости			Определены в ходе выполнения работ, обеспечивающих исправление реестровых ошибок			Метод определения координат	Формулы, примененные для расчета средней квадратической погрешности определения координат характерных точек (M_t), м, с подставленными в такие формулы значениями и итоговые (вычисленные) значения M_t , м
	Координаты, м		Радиус, с, м	Координаты, м		Радиус, м		
	X	Y	R	X	Y	R		
1	2	3	4	5	6	7	8	9
1	+314 402,26	509 624,11	-	-	-	-	-	0.1
2	+314 405,96	509 620,97	-	-	-	-	-	0.1
3	+314 404,87	509 619,69	-	-	-	-	-	0.1
4	+314 407,93	509 617,10	-	-	-	-	-	0.1
5	+314 400,87	509 608,79	-	-	-	-	-	0.1
6	+314 397,56	509 611,60	-	-	-	-	-	0.1
7	+314 398,65	509 612,88	-	-	-	-	-	0.1
8	+314 395,21	509 615,80	-	-	-	-	-	0.1
1	+314 402,26	509 624,11	-	-	-	-	-	0.1
н1	-	-	-	1 314 404,88	509 623,85	-	картометрический	1.0
н2	-	-	-	1 314 407,91	509 620,06	-	картометрический	1.0
н3	-	-	-	1 314 406,60	509 619,01	-	картометрический	1.0

н4	-	-	-	1 314 409,10	509 615,88	-	картометрический	1.0
н5	-	-	-	1 314 400,58	509 609,08	-	картометрический	1.0
н6	-	-	-	1 314 397,87	509 612,47	-	картометрический	1.0
н7	-	-	-	1 314 399,19	509 613,52	-	картометрический	1.0
н8	-	-	-	1 314 396,37	509 617,04	-	картометрический	1.0
н1	-	-	-	1 314 404,88	509 623,85	-	картометрический	1.0

2. Сведения о характеристиках объекта недвижимости с кадастровым номером: 36:16:0102005:731

№ п/п	Наименование характеристики	Значение характеристики
1	2	3
1.	Вид объекта недвижимости	Здание
2.	Кадастровый номер земельного участка (земельных участков), в границах которого (которых) расположены здание, сооружение, объект незавершенного строительства	36:16:0102005:967
3.	Уникальный учетный номер кадастрового квартала, в границах которого расположены здание, сооружение, объект незавершенного строительства	36:16:0102005
4.	Иные сведения	-

Схема границ земельных участков, контуров зданий, сооружений, объектов незавершенного строительства, границ (частей границ) муниципальных образований, населенных пунктов, территориальных зон, лесничеств



Условные обозначения:

36:16:0102005:731 – кадастровые номера объектов недвижимости;

— — — — местоположение на земельных участках зданий, сооружений, объектов незавершенного строительства, сведения о которых содержатся в ЕГРН;

— — — — местоположение на земельных участках зданий, сооружений, объектов незавершенного строительства, предлагаемое для исправления реестровой ошибки, в том числе определенное в соответствии с частью 7.3 статьи 61 Закона № 218-ФЗ;

Сведения о местоположении зданий, сооружений, объектов незавершенного строительства

1. Сведения о характерных точках контура объекта недвижимости с кадастровым номером: 36:16:0102005:488

Система координат: МСК-36

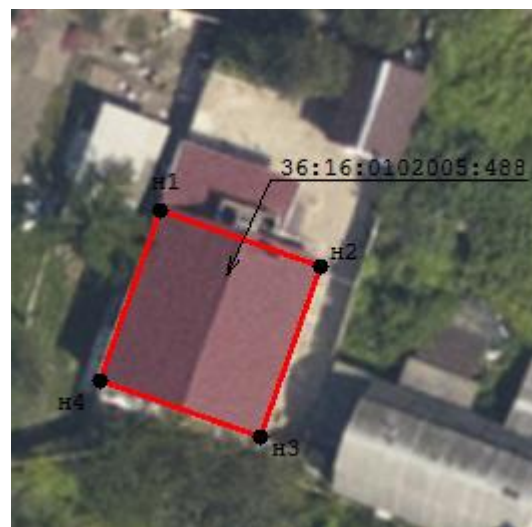
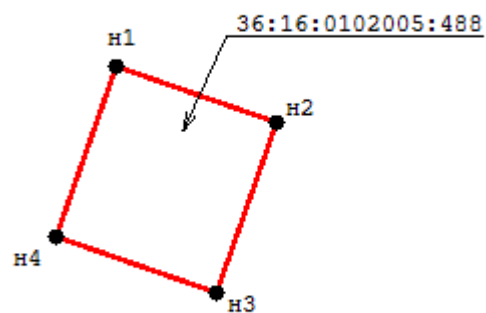
Зона N 1

Обозначение характерных точек контура	Содержатся в Едином государственном реестре недвижимости			Определены в ходе выполнения работ, обеспечивающих исправление реестровых ошибок			Метод определения координат	Формулы, примененные для расчета средней квадратической погрешности определения координат характерных точек (M_t), м, с подставленными в такие формулы значениями и итоговые (вычисленные) значения M_t , м
	Координаты, м		Радиус, м	Координаты, м		Радиус, м		
	X	Y	R	X	Y	R		
1	2	3	4	5	6	7	8	9
н1	-	-	-	1 314 427,34	509 588,36	-	картометрический	1.0
н2	-	-	-	1 314 435,81	509 585,36	-	картометрический	1.0
н3	-	-	-	1 314 432,63	509 576,38	-	картометрический	1.0
н4	-	-	-	1 314 424,17	509 579,37	-	картометрический	1.0
н1	-	-	-	1 314 427,34	509 588,36	-	картометрический	1.0

2. Сведения о характеристиках объекта недвижимости с кадастровым номером: 36:16:0102005:488

N п/п	Наименование характеристики	Значение характеристики
1	2	3
1.	Вид объекта недвижимости	Здание
2.	Кадастровый номер земельного участка (земельных участков), в границах которого (которых) расположены здание, сооружение, объект незавершенного строительства	36:16:0102005:340
3.	Уникальный учетный номер кадастрового квартала, в границах которого расположены здание, сооружение, объект незавершенного строительства	36:16:0102005
4.	Иные сведения	-

Схема границ земельных участков, контуров зданий, сооружений, объектов незавершенного строительства, границ (частей границ) муниципальных образований, населенных пунктов, территориальных зон, лесничеств



Условные обозначения:

36:16:0102005:488 – кадастровые номера объектов недвижимости;

— — местоположение на земельных участках зданий, сооружений, объектов незавершенного строительства, предлагаемое для исправления реестровой ошибки, в том числе определенное в соответствии с частью 7.3 статьи 61 Закона № 218-ФЗ;

Сведения о местоположении зданий, сооружений, объектов незавершенного строительства

1. Сведения о характерных точках контура объекта недвижимости с кадастровым номером: 36:16:0101047:286

Система координат: МСК-36

Зона N 1

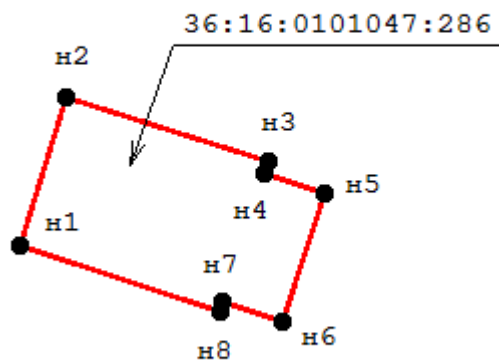
Обозначение характерных точек контура	Содержатся в Едином государственном реестре недвижимости			Определены в ходе выполнения работ, обеспечивающих исправление реестровых ошибок			Метод определения координат	Формулы, примененные для расчета средней квадратической погрешности определения координат характерных точек (M_t), м, с подставленными в такие формулы значениями и итоговые (вычисленные) значения M_t , м
	Координаты, м		Радиус, с, м	Координаты, м		Радиус, м		
	X	Y	R	X	Y	R		
1	2	3	4	5	6	7	8	9
н1	-	-	-	1 314 453,00	509 568,76	-	картометрический	1.0
н2	-	-	-	1 314 455,00	509 575,03	-	картометрический	1.0
н3	-	-	-	1 314 463,52	509 572,32	-	картометрический	1.0
н4	-	-	-	1 314 463,35	509 571,81	-	картометрический	1.0
н5	-	-	-	1 314 465,90	509 570,99	-	картометрический	1.0
н6	-	-	-	1 314 464,17	509 565,56	-	картометрический	1.0
н7	-	-	-	1 314 461,62	509 566,37	-	картометрический	1.0
н8	-	-	-	1 314 461,49	509 565,96	-	картометрический	1.0
н1	-	-	-	1 314 453,00	509 568,76	-	картометрический	1.0

2. Сведения о характеристиках объекта недвижимости с кадастровым номером: 36:16:0101047:286

№ п/п	Наименование характеристики	Значение характеристики
1	2	3
1.	Вид объекта недвижимости	Здание

2.	Кадастровый номер земельного участка (земельных участков), в границах которого (которых) расположены здание, сооружение, объект незавершенного строительства	-
3.	Уникальный учетный номер кадастрового квартала, в границах которого расположены здание, сооружение, объект незавершенного строительства	36:16:0102005
4.	Иные сведения	-

Схема границ земельных участков, контуров зданий, сооружений, объектов незавершенного строительства, границ (частей границ) муниципальных образований, населенных пунктов, территориальных зон, лесничеств



Условные обозначения:

36:16:0101047:286 – кадастровые номера объектов недвижимости;

— местоположение на земельных участках зданий, сооружений, объектов незавершенного строительства, предлагаемое для исправления реестровой ошибки, в том числе определенное в соответствии с частью 7.3 статьи 61 Закона № 218-ФЗ;

1. Сведения о характерных точках границ земельного участка с кадастровым номером: 36:16:0102005:34Система координат: МСК-36Зона N 1

Обозначение характерных точек границ	Координаты, м				Метод определения координат	Формулы, примененные для расчета средней квадратической погрешности определения координат характерных точек границ (Mt), с подставленными в такие формулы значениями и итоговые (вычисленные) значения Mt, м	Описание закрепления точки (при наличии)
	содержатся в Едином государственном реестре недвижимости		определены в результате выполнения работ, обеспечивающих исправление реестровых ошибок				
	X	Y	X	Y			
1	2	3	4	5	6	7	8
1	-1 999 899,91	-5 199 799,68	-	-	геодезический	0.1	-
2	-1 999 882,37	-5 199 813,60	-	-	геодезический	0.1	-
3	-1 999 887,59	-5 199 857,56	-	-	геодезический	0.1	-
4	-1 999 886,78	-5 199 857,72	-	-	геодезический	0.1	-
5	-1 999 891,41	-5 199 883,96	-	-	геодезический	0.1	-
6	-1 999 892,13	-5 199 887,66	-	-	геодезический	0.1	-
7	-1 999 892,14	-5 199 888,73	-	-	геодезический	0.1	-
8	-1 999 894,90	-5 199 898,46	-	-	геодезический	0.1	-
9	-1 999 898,81	-5 199 897,42	-	-	геодезический	0.1	-
10	-1 999 900,74	-5 199 896,95	-	-	геодезический	0.1	-
11	-1 999 901,55	-5 199 899,42	-	-	геодезический	0.1	-
12	-1 999 917,80	-5 199 894,04	-	-	геодезический	0.1	-
13	-1 999 915,45	-5 199 885,66	-	-	геодезический	0.1	-
14	-1 999 913,14	-5 199 881,91	-	-	геодезический	0.1	-

15	-1 999 912,90	-5 199 880,53	-	-	геодезический	0.1	-
16	-1 999 913,72	-5 199 879,73	-	-	геодезический	0.1	-
17	-1 999 913,18	-5 199 875,68	-	-	геодезический	0.1	-
18	-1 999 912,33	-5 199 863,33	-	-	геодезический	0.1	-
1	-1 999 899,91	-5 199 799,68	-	-	геодезический	0.1	-
н1	-	-	1 314 489,33	509 651,02	картометрический	1	-
н2	-	-	1 314 505,53	509 636,97	картометрический	1	-
н3	-	-	1 314 496,48	509 593,64	картометрический	1	-
н4	-	-	1 314 497,27	509 593,41	картометрический	1	-
н5	-	-	1 314 490,36	509 567,68	картометрический	1	-
н6	-	-	1 314 489,32	509 564,06	картометрический	1	-
н7	-	-	1 314 489,21	509 562,99	картометрический	1	-
н8	-	-	1 314 485,61	509 553,54	картометрический	1	-
н9	-	-	1 314 481,81	509 554,92	картометрический	1	-
н10	-	-	1 314 479,92	509 555,56	картометрический	1	-
н11	-	-	1 314 478,53	509 552,31	картометрический	1	-
н12	-	-	1 314 462,86	509 558,50	картометрический	1	-
н13	-	-	1 314 466,26	509 568,09	картометрический	1	-
н14	-	-	1 314 468,89	509 571,63	картометрический	1	-
н15	-	-	1 314 469,84	509 573,71	картометрический	1	-
н16	-	-	1 314 468,67	509 574,07	картометрический	1	-
н17	-	-	1 314 469,61	509 577,81	картометрический	1	-

н18	-	-	1 314 471,14	509 590,22	картометрический	1	-
н1	-	-	1 314 489,33	509 651,02	картометрический	1	-

2. Сведения о частях границ земельного участка с кадастровым номером: _____

Обозначение части границ		Горизонтальное проложение (S), м	Описание прохождения части границ
от т.	до т.		
1	2	3	4

3. Сведения о характеристиках земельного участка с кадастровым номером: 36:16:0102005:34

№ п/п	Наименование характеристики земельного участка	Значение характеристики
1	2	3
1.	Площадь земельного участка согласно сведениям Единого государственного реестра недвижимости (Ркад), м ²	2043
2.	Площадь земельного участка согласно результатам определения координат (Р), м ²	2043
3.	Погрешность (фактическая) определения площади (ΔP) м ²	16
4.	Оценка расхождения Р и Ркад (Р - Ркад), м ²	0
5.	Отклонение значения площади (%)	0
6.	Кадастровый или иной государственный учетный номер (инвентарный) здания, сооружения, объекта незавершенного строительства, расположенного на земельном участке	36:16:0102005:425
7.	Уникальный учетный номер кадастрового квартала, в границах которого расположен земельный участок	36:16:0102005
8.	Иные сведения	

4. Документы, подтверждающие право на земельный участок и выданные (полученные) до вступления в силу Федерального закона от 21 июля 1997 г. № 122-ФЗ «О государственной регистрации прав на недвижимое имущество и сделок с ним», и (или) иные документы, использованные при определении координат характерных точек границ

№ п/п	Реквизиты документа				
	Вид	Дата	Номер	Наименование	Иные сведения
1	2	3	4	5	6

Сведения о местоположении зданий, сооружений, объектов незавершенного строительства

1. Сведения о характерных точках контура объекта недвижимости с кадастровым номером: 36:16:0102005:425

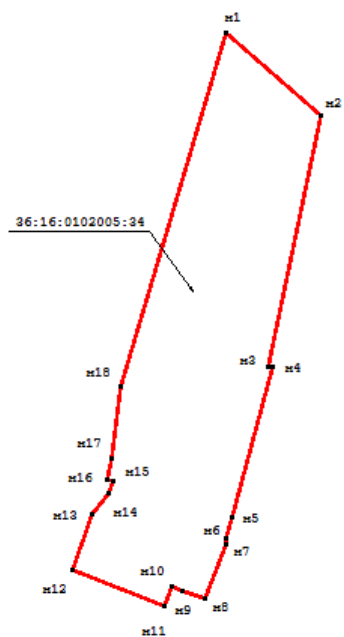
Система координат: МСК-36

Зона N 1

Обозначение характерных точек контура	Содержатся в Едином государственном реестре недвижимости			Определены в ходе выполнения работ, обеспечивающих исправление реестровых ошибок			Метод определения координат	Формулы, примененные для расчета средней квадратической погрешности определения координат характерных точек (M_t), м, с подставленными в такие формулы значениями и итоговые (вычисленные) значения M_t , м
	Координаты, м		Радиус, м	Координаты, м		Радиус, м		
	X	Y	R	X	Y	R		
1	2	3	4	5	6	7	8	9
н1	-	-	-	1 314 468,27	509 568,86	-	картометрический	1.0
н2	-	-	-	1 314 482,71	509 563,23	-	картометрический	1.0
н3	-	-	-	1 314 480,28	509 556,99	-	картометрический	1.0
н4	-	-	-	1 314 476,00	509 558,65	-	картометрический	1.0
н5	-	-	-	1 314 475,68	509 557,83	-	картометрический	1.0
н6	-	-	-	1 314 465,60	509 561,75	-	картометрический	1.0
н1	-	-	-	1 314 468,27	509 568,86	-	картометрический	1.0

2. Сведения о характеристиках объекта недвижимости с кадастровым номером: <u>36:16:0102005:425</u>		
№ п/п	Наименование характеристики	Значение характеристики
1	2	3
1.	Вид объекта недвижимости	Здание
2.	Кадастровый номер земельного участка (земельных участков), в границах которого (которых) расположены здание, сооружение, объект незавершенного строительства	36:16:0102005:34
3.	Уникальный учетный номер кадастрового квартала, в границах которого расположены здание, сооружение, объект незавершенного строительства	36:16:0102005
4.	Иные сведения	-

Схема границ земельных участков, контуров зданий, сооружений, объектов незавершенного строительства, границ (частей границ) муниципальных образований, населенных пунктов, территориальных зон, лесничеств



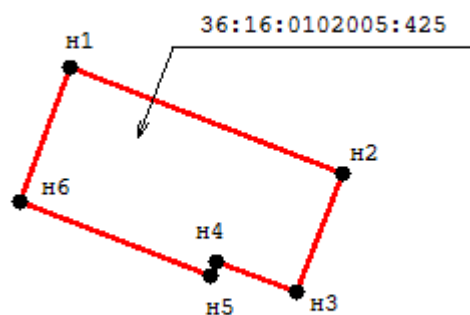
Условные обозначения:

36:16:0102005:34 – кадастровые номера объектов недвижимости;

— — — местоположение границ земельных участков на основании сведений о координатах характерных точек их границ, содержащихся в Едином государственном реестре недвижимости (далее – ЕГРН) и в описании которых выявлена реестровая ошибка;

— — — местоположение границ земельных участков, предлагаемое для исправления реестровой ошибки, в том числе определенное в соответствии с частью 7.3 статьи 61 Закона № 218-ФЗ;

Схема границ земельных участков, контуров зданий, сооружений, объектов незавершенного строительства, границ (частей границ) муниципальных образований, населенных пунктов, территориальных зон, лесничеств



Условные обозначения:

36:16:0102005:425 – кадастровые номера объектов недвижимости;

— местоположение на земельных участках зданий, сооружений, объектов незавершенного строительства, предлагаемое для исправления реестровой ошибки, в том числе определенное в соответствии с частью 7.3 статьи 61 Закона № 218-ФЗ;

1. Сведения о характерных точках границ земельного участка с кадастровым номером: 36:16:0102005:139

Система координат: МСК-36

Зона N 1

Обозначение характерных точек границ	Координаты, м				Метод определения координат	Формулы, примененные для расчета средней квадратической погрешности определения координат характерных точек границ (Mt), с подставленными в такие формулы значениями и итоговые (вычисленные) значения Mt, м	Описание закрепления точки (при наличии)
	содержатся в Едином государственном реестре недвижимости		определены в результате выполнения работ, обеспечивающих исправление реестровых ошибок				
	X	Y	X	Y			
1	2	3	4	5	6	7	8
1	4 314 502,09	509 543,80	-	-	-	-	-
2	4 314 506,29	509 553,17	-	-	-	-	-
3	4 314 508,56	509 558,47	-	-	-	-	-
4	4 314 509,27	509 559,37	-	-	-	-	-
5	4 314 510,75	509 562,93	-	-	-	-	-
6	4 314 511,88	509 566,95	-	-	-	-	-
7	4 314 516,05	509 579,63	-	-	-	-	-
8	4 314 525,48	509 610,32	-	-	-	-	-
9	4 314 542,80	509 655,73	-	-	-	-	-
10	4 314 566,68	509 635,48	-	-	-	-	-
11	4 314 557,69	509 616,36	-	-	-	-	-
12	4 314 536,52	509 568,84	-	-	-	-	-
13	4 314 526,83	509 548,53	-	-	-	-	-
14	4 314 518,24	509 529,72	-	-	-	-	-

15	1 314 513,18	509 532,77	-	-	-	-	-
16	1 314 500,43	509 540,61	-	-	-	-	-
1	1 314 502,09	509 543,80	-	-	-	-	-
н1	-	-	1 314 502,09	509 543,80	картометрический	1	-
н2	-	-	1 314 506,29	509 553,17	картометрический	1	-
н3	-	-	1 314 508,56	509 558,47	картометрический	1	-
н4	-	-	1 314 509,27	509 559,37	картометрический	1	-
н5	-	-	1 314 510,75	509 562,93	картометрический	1	-
н6	-	-	1 314 511,88	509 566,95	картометрический	1	-
н7	-	-	1 314 516,05	509 579,63	картометрический	1	-
н8	-	-	1 314 525,48	509 610,32	картометрический	1	-
н9	-	-	1 314 542,80	509 655,73	картометрический	1	-
н10	-	-	1 314 566,68	509 635,48	картометрический	1	-
н11	-	-	1 314 557,69	509 616,36	картометрический	1	-
н12	-	-	1 314 556,52	509 613,74	картометрический	1	-
н13	-	-	1 314 536,52	509 568,84	картометрический	1	-
н14	-	-	1 314 526,83	509 548,53	картометрический	1	-
н15	-	-	1 314 518,24	509 529,72	картометрический	1	-
н16	-	-	1 314 513,18	509 532,77	картометрический	1	-
н17	-	-	1 314 500,43	509 540,61	картометрический	1	-
н1	-	-	1 314 502,09	509 543,80	картометрический	1	-

2. Сведения о частях границ земельного участка с кадастровым номером: _____

Обозначение части границ		Горизонтальное проложение (S), м	Описание прохождения части границ
от т.	до т.		
1	2	3	4

3. Сведения о характеристиках земельного участка с кадастровым номером: 36:16:0102005:139

№ п/п	Наименование характеристики земельного участка	Значение характеристики
1	2	3
1.	Площадь земельного участка согласно сведениям Единого государственного реестра недвижимости (Ркад), м ²	2965
2.	Площадь земельного участка согласно результатам определения координат (Р), м ²	2965
3.	Погрешность (фактическая) определения площади (ΔP) м ²	19
4.	Оценка расхождения Р и Ркад (Р - Ркад), м ²	0
5.	Отклонение значения площади (%)	0
6.	Кадастровый или иной государственный учетный номер (инвентарный) здания, сооружения, объекта незавершенного строительства, расположенного на земельном участке	36:16:0102005:427
7.	Уникальный учетный номер кадастрового квартала, в границах которого расположен земельный участок	36:16:0102005
8.	Иные сведения	

4. Документы, подтверждающие право на земельный участок и выданные (полученные) до вступления в силу Федерального закона от 21 июля 1997 г. № 122-ФЗ «О государственной регистрации прав на недвижимое имущество и сделок с ним», и (или) иные документы, использованные при определении координат характерных точек границ

№ п/п	Реквизиты документа

	Вид	Дата	Номер	Наименование	Иные сведения
1	2	3	4	5	6

Сведения о местоположении зданий, сооружений, объектов незавершенного строительства

1. Сведения о характерных точках контура объекта недвижимости с кадастровым номером: 36:16:0102005:427

Система координат: МСК-36

Зона N 1

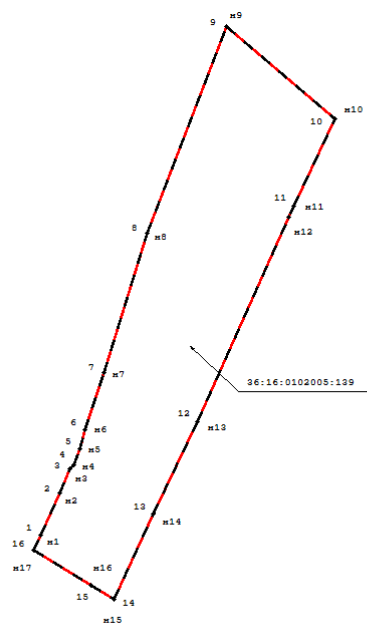
Обозначение характерных точек контура	Содержатся в Едином государственном реестре недвижимости			Определены в ходе выполнения работ, обеспечивающих исправление реестровых ошибок			Метод определения координат	Формулы, примененные для расчета средней квадратической погрешности определения координат характерных точек (M_t), м, с подставленными в такие формулы значениями и итоговые (вычисленные) значения M_t , м
	Координаты, м		Радиус, м	Координаты, м		Радиус, м		
	X	Y		R	X			
1	2	3	4	5	6	7	8	9
н1	-	-	-	1 314 514,26	509 536,27	-	картометрический	1.0
н2	-	-	-	1 314 504,18	509 542,22	-	картометрический	1.0
н3	-	-	-	1 314 508,83	509 549,95	-	картометрический	1.0
н4	-	-	-	1 314 510,15	509 549,16	-	картометрический	1.0
н5	-	-	-	1 314 511,93	509 552,11	-	картометрический	1.0
н6	-	-	-	1 314 520,64	509 546,87	-	картометрический	1.0
н1	-	-	-	1 314 514,26	509 536,27	-	картометрический	1.0

2. Сведения о характеристиках объекта недвижимости с кадастровым номером: 36:16:0102005:427

N п/п	Наименование характеристики	Значение характеристики
1	2	3

1.	Вид объекта недвижимости	Здание
2.	Кадастровый номер земельного участка (земельных участков), в границах которого (которых) расположены здание, сооружение, объект незавершенного строительства	36:16:0102005:139
3.	Уникальный учетный номер кадастрового квартала, в границах которого расположены здание, сооружение, объект незавершенного строительства	36:16:0102005
4.	Иные сведения	-

Схема границ земельных участков, контуров зданий, сооружений, объектов незавершенного строительства, границ (частей границ) муниципальных образований, населенных пунктов, территориальных зон, лесничеств



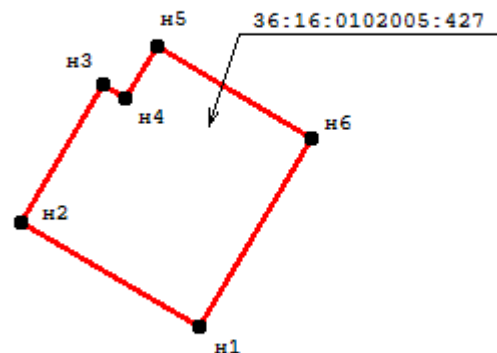
Условные обозначения:

36:16:0102005:139 – кадастровые номера объектов недвижимости;

— — — местоположение границ земельных участков на основании сведений о координатах характерных точек их границ, содержащихся в Едином государственном реестре недвижимости (далее – ЕГРН) и в описании которых выявлена реестровая ошибка;

— — — местоположение границ земельных участков, предлагаемое для исправления реестровой ошибки, в том числе определенное в соответствии с частью 7.3 статьи 61 Закона № 218-ФЗ;

Схема границ земельных участков, контуров зданий, сооружений, объектов незавершенного строительства, границ (частей границ) муниципальных образований, населенных пунктов, территориальных зон, лесничеств



Условные обозначения:

36:16:0102005:427 – кадастровые номера объектов недвижимости;

— местоположение на земельных участках зданий, сооружений, объектов незавершенного строительства, предлагаемое для исправления реестровой ошибки, в том числе определенное в соответствии с частью 7.3 статьи 61 Закона № 218-ФЗ;

1. Сведения о характерных точках границ земельного участка с кадастровым номером: 36:16:0102005:36

Система координат: МСК-36

Зона N 1

Обозначение характерных точек границ	Координаты, м				Метод определения координат	Формулы, примененные для расчета средней квадратической погрешности определения координат характерных точек границ (Mt), с подставленными в такие формулы значениями и итоговые (вычисленные) значения Mt, м	Описание закрепления точки (при наличии)
	содержатся в Едином государственном реестре недвижимости		определены в результате выполнения работ, обеспечивающих исправление реестровых ошибок				
	X	Y	X	Y			
1	2	3	4	5	6	7	8
1	1 314 556,52	509 613,74	-	-	-	0.2	-
2	1 314 581,45	509 596,50	-	-	-	0.2	-
3	1 314 556,36	509 548,72	-	-	-	0.2	-
4	1 314 550,26	509 538,26	-	-	-	0.2	-
5	1 314 547,90	509 534,25	-	-	-	0.2	-
6	1 314 548,26	509 534,06	-	-	-	0.2	-
7	1 314 543,68	509 525,64	-	-	-	0.2	-
8	1 314 538,54	509 517,97	-	-	-	0.2	-
9	1 314 518,24	509 529,72	-	-	-	0.2	-
10	1 314 526,83	509 548,53	-	-	-	0.2	-
11	1 314 536,52	509 568,84	-	-	-	0.2	-
1	1 314 556,52	509 613,74	-	-	-	0.2	-
н1	-	-	1 314 556,52	509 613,74	картометрический	1	-

н2	-	-	1 314 581,45	509 596,50	картометрический	1	-
н3	-	-	1 314 556,36	509 548,72	картометрический	1	-
н4	-	-	1 314 550,26	509 538,26	картометрический	1	-
н5	-	-	1 314 547,90	509 534,25	картометрический	1	-
н6	-	-	1 314 548,27	509 534,05	картометрический	1	-
н7	-	-	1 314 543,68	509 525,64	картометрический	1	-
н8	-	-	1 314 538,54	509 517,97	картометрический	1	-
н9	-	-	1 314 518,24	509 529,72	картометрический	1	-
н10	-	-	1 314 526,83	509 548,53	картометрический	1	-
н11	-	-	1 314 536,52	509 568,84	картометрический	1	-
н1	-	-	1 314 556,52	509 613,74	картометрический	1	-

2. Сведения о частях границ земельного участка с кадастровым номером: _____

Обозначение части границ		Горизонтальное проложение (S), м	Описание прохождения части границ
от т.	до т.		
1	2	3	4

3. Сведения о характеристиках земельного участка с кадастровым номером: 36:16:0102005:36

№ п/п	Наименование характеристики земельного участка	Значение характеристики
1	2	3
1.	Площадь земельного участка согласно сведениям Единого государственного реестра недвижимости (Ркад), м ²	2458
2.	Площадь земельного участка согласно результатам определения координат (Р), м ²	2458

3.	Погрешность (фактическая) определения площади (ΔP) м ²	17
4.	Оценка расхождения P и Pкад (P - Pкад), м ²	0
5.	Отклонение значения площади (%)	0
6.	Кадастровый или иной государственный учетный номер (инвентарный) здания, сооружения, объекта незавершенного строительства, расположенного на земельном участке	36:16:0102005:429
7.	Уникальный учетный номер кадастрового квартала, в границах которого расположен земельный участок	36:16:0102005
8.	Иные сведения	

4. Документы, подтверждающие право на земельный участок и выданные (полученные) до вступления в силу Федерального закона от 21 июля 1997 г. № 122-ФЗ «О государственной регистрации прав на недвижимое имущество и сделок с ним», и (или) иные документы, использованные при определении координат характерных точек границ

№ п/п	Реквизиты документа				
	Вид	Дата	Номер	Наименование	Иные сведения
1	2	3	4	5	6

Сведения о местоположении зданий, сооружений, объектов незавершенного строительства

1. Сведения о характерных точках контура объекта недвижимости с кадастровым номером: 36:16:0102005:429

Система координат: МСК-36

Зона N 1

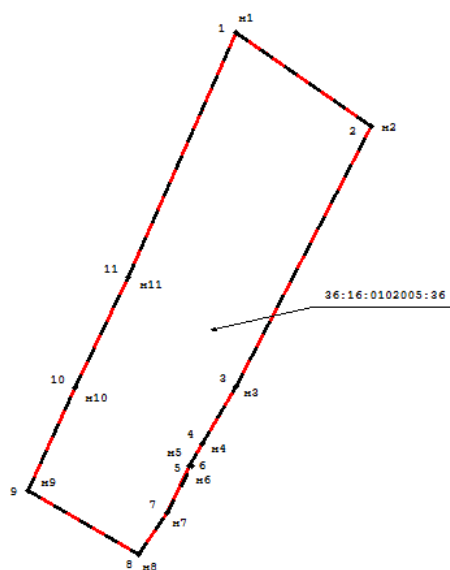
Обозначение характерных точек контура	Содержатся в Едином государственном реестре недвижимости		Определены в ходе выполнения работ, обеспечивающих исправление реестровых ошибок		Метод определения координат	Формулы, примененные для расчета средней квадратической погрешности определения координат характерных точек (M_t), м, с подставленными в такие формулы значениями и итоговые (вычисленные) значения M_t , м
	Координаты, м	Радиус, м	Координаты, м	Радиус, м		

	X	Y	R	X	Y	R		
1	2	3	4	5	6	7	8	9
н1	-	-	-	1 314 536,60	509 523,43	-	картометрический	1.0
н2	-	-	-	1 314 522,51	509 531,44	-	картометрический	1.0
н3	-	-	-	1 314 526,03	509 537,64	-	картометрический	1.0
н4	-	-	-	1 314 534,56	509 532,79	-	картометрический	1.0
н5	-	-	-	1 314 536,50	509 536,19	-	картометрический	1.0
н6	-	-	-	1 314 543,76	509 532,06	-	картометрический	1.0
н7	-	-	-	1 314 541,47	509 528,04	-	картометрический	1.0
н8	-	-	-	1 314 539,58	509 529,12	-	картометрический	1.0
н1	-	-	-	1 314 536,60	509 523,43	-	картометрический	1.0

2. Сведения о характеристиках объекта недвижимости с кадастровым номером: 36:16:0102005:429

№ п/п	Наименование характеристики	Значение характеристики
1	2	3
1.	Вид объекта недвижимости	Здание
2.	Кадастровый номер земельного участка (земельных участков), в границах которого (которых) расположены здание, сооружение, объект незавершенного строительства	36:16:0102005:36
3.	Уникальный учетный номер кадастрового квартала, в границах которого расположены здание, сооружение, объект незавершенного строительства	36:16:0102005
4.	Иные сведения	-

Схема границ земельных участков, контуров зданий, сооружений, объектов незавершенного строительства, границ (частей границ) муниципальных образований, населенных пунктов, территориальных зон, лесничеств



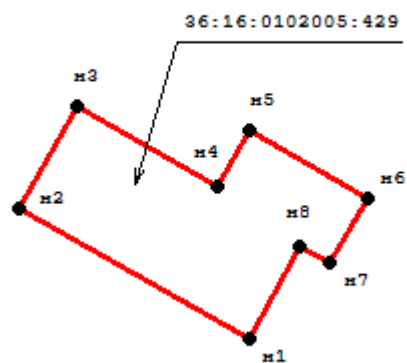
Условные обозначения:

36:16:0102005:36 – кадастровые номера объектов недвижимости;

— — — — местоположение границ земельных участков на основании сведений о координатах характерных точек их границ, содержащихся в Едином государственном реестре недвижимости (далее – ЕГРН) и в описании которых выявлена реестровая ошибка;

— — — — местоположение границ земельных участков, предлагаемое для исправления реестровой ошибки, в том числе определенное в соответствии с частью 7.3 статьи 61 Закона № 218-ФЗ;

Схема границ земельных участков, контуров зданий, сооружений, объектов незавершенного строительства, границ (частей границ) муниципальных образований, населенных пунктов, территориальных зон, лесничеств



Условные обозначения:

36:16:0102005:429 – кадастровые номера объектов недвижимости;

— — местоположение на земельных участках зданий, сооружений, объектов незавершенного строительства, предлагаемое для исправления реестровой ошибки, в том числе определенное в соответствии с частью 7.3 статьи 61 Закона № 218-ФЗ;

1. Сведения о характерных точках границ земельного участка с кадастровым номером: 36:16:0102005:141Система координат: МСК-36Зона N 1

Обозначение характерных точек границ	Координаты, м				Метод определения координат	Формулы, примененные для расчета средней квадратической погрешности определения координат характерных точек границ (Mt), с подставленными в такие формулы значениями и итоговые (вычисленные) значения Mt, м	Описание закрепления точки (при наличии)
	содержатся в Едином государственном реестре недвижимости		определены в результате выполнения работ, обеспечивающих исправление реестровых ошибок				
	X	Y	X	Y			
1	2	3	4	5	6	7	8
1	4 314 541,88	509 514,29	-	-	-	-	-
2	4 314 547,13	509 523,94	-	-	-	-	-
3	4 314 549,12	509 522,76	-	-	-	-	-
4	4 314 549,68	509 522,45	-	-	-	-	-
5	4 314 554,01	509 530,66	-	-	-	-	-
6	4 314 551,40	509 532,38	-	-	-	-	-
7	4 314 547,90	509 534,25	-	-	-	-	-
8	4 314 550,26	509 538,26	-	-	-	-	-
9	4 314 556,36	509 548,72	-	-	-	-	-
10	4 314 587,47	509 607,96	-	-	-	-	-
11	4 314 615,44	509 593,94	-	-	-	-	-
12	4 314 583,93	509 542,77	-	-	-	-	-
13	4 314 573,87	509 522,61	-	-	-	-	-
14	4 314 562,97	509 503,90	-	-	-	-	-

1	1 314 541,88	509 514,29	-	-	-	-	-
н1	-	-	1 314 541,88	509 514,29	картометрический	1	-
н2	-	-	1 314 547,13	509 523,94	картометрический	1	-
н3	-	-	1 314 549,12	509 522,76	картометрический	1	-
н4	-	-	1 314 549,68	509 522,45	картометрический	1	-
н5	-	-	1 314 554,01	509 530,66	картометрический	1	-
н6	-	-	1 314 551,40	509 532,38	картометрический	1	-
н7	-	-	1 314 548,27	509 534,05	картометрический	1	-
н8	-	-	1 314 547,90	509 534,25	картометрический	1	-
н9	-	-	1 314 550,26	509 538,26	картометрический	1	-
н10	-	-	1 314 556,36	509 548,72	картометрический	1	-
н11	-	-	1 314 581,45	509 596,50	картометрический	1	-
н12	-	-	1 314 587,47	509 607,96	картометрический	1	-
н13	-	-	1 314 615,44	509 593,94	картометрический	1	-
н14	-	-	1 314 583,93	509 542,77	картометрический	1	-
н15	-	-	1 314 573,87	509 522,61	картометрический	1	-
н16	-	-	1 314 562,97	509 503,90	картометрический	1	-
н1	-	-	1 314 541,88	509 514,29	картометрический	1	-

2. Сведения о частях границ земельного участка с кадастровым номером: _____

Обозначение части границ		Горизонтальное проложение (S), м	Описание прохождения части границ
от т.	до т.		

1	2	3	4

3. Сведения о характеристиках земельного участка с кадастровым номером: 36:16:0102005:141

№ п/п	Наименование характеристики земельного участка	Значение характеристики
1	2	3
1.	Площадь земельного участка согласно сведениям Единого государственного реестра недвижимости (Ркад), м ²	2868
2.	Площадь земельного участка согласно результатам определения координат (Р), м ²	2868
3.	Погрешность (фактическая) определения площади (ΔP) м ²	19
4.	Оценка расхождения Р и Ркад (Р - Ркад), м ²	0
5.	Отклонение значения площади (%)	0
6.	Кадастровый или иной государственный учетный номер (инвентарный) здания, сооружения, объекта незавершенного строительства, расположенного на земельном участке	36:16:0101047:284
7.	Уникальный учетный номер кадастрового квартала, в границах которого расположен земельный участок	36:16:0102005
8.	Иные сведения	

4. Документы, подтверждающие право на земельный участок и выданные (полученные) до вступления в силу Федерального закона от 21 июля 1997 г. № 122-ФЗ «О государственной регистрации прав на недвижимое имущество и сделок с ним», и (или) иные документы, использованные при определении координат характерных точек границ

№ п/п	Реквизиты документа				
	Вид	Дата	Номер	Наименование	Иные сведения
1	2	3	4	5	6

--	--	--	--	--	--

Сведения о местоположении зданий, сооружений, объектов незавершенного строительства

1. Сведения о характерных точках контура объекта недвижимости с кадастровым номером: 36:16:0101047:284

Система координат: МСК-36

Зона N 1

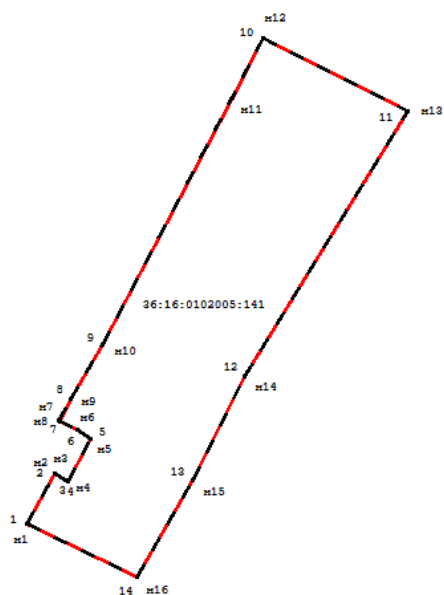
Обозначение характерных точек контура	Содержатся в Едином государственном реестре недвижимости			Определены в ходе выполнения работ, обеспечивающих исправление реестровых ошибок			Метод определения координат	Формулы, примененные для расчета средней квадратической погрешности определения координат характерных точек (M_t), м, с подставленными в такие формулы значениями и итоговые (вычисленные) значения M_t , м
	Координаты, м		Радиус, м	Координаты, м		Радиус, м		
	X	Y	R	X	Y	R		
1	2	3	4	5	6	7	8	9
н1	-	-	-	1 314 545,90	509 516,40	-	картометрический	1.0
н2	-	-	-	1 314 549,12	509 522,76	-	картометрический	1.0
н3	-	-	-	1 314 549,68	509 522,45	-	картометрический	1.0
н4	-	-	-	1 314 561,47	509 516,23	-	картометрический	1.0
н5	-	-	-	1 314 559,63	509 512,73	-	картометрический	1.0
н6	-	-	-	1 314 557,34	509 513,93	-	картометрический	1.0
н7	-	-	-	1 314 555,91	509 511,23	-	картометрический	1.0
н1	-	-	-	1 314 545,90	509 516,40	-	картометрический	1.0

2. Сведения о характеристиках объекта недвижимости с кадастровым номером: 36:16:0101047:284

N п/п	Наименование характеристики	Значение характеристики
1	2	3
1.	Вид объекта недвижимости	Здание

2.	Кадастровый номер земельного участка (земельных участков), в границах которого (которых) расположены здание, сооружение, объект незавершенного строительства	36:16:0102005:141
3.	Уникальный учетный номер кадастрового квартала, в границах которого расположены здание, сооружение, объект незавершенного строительства	36:16:0102005
4.	Иные сведения	-

Схема границ земельных участков, контуров зданий, сооружений, объектов незавершенного строительства, границ (частей границ) муниципальных образований, населенных пунктов, территориальных зон, лесничеств



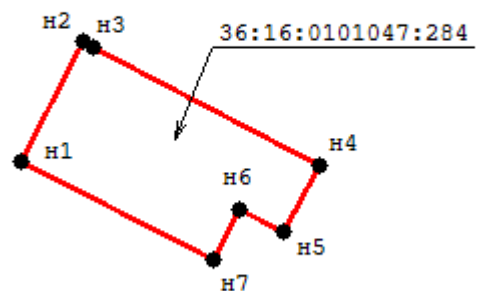
Условные обозначения:

36:16:0102005:141 – кадастровые номера объектов недвижимости;

— — — — местоположение границ земельных участков на основании сведений о координатах характерных точек их границ, содержащихся в Едином государственном реестре недвижимости (далее – ЕГРН) и в описании которых выявлена реестровая ошибка;

— — — — местоположение границ земельных участков, предлагаемое для исправления реестровой ошибки, в том числе определенное в соответствии с частью 7.3 статьи 61 Закона № 218-ФЗ;

Схема границ земельных участков, контуров зданий, сооружений, объектов незавершенного строительства, границ (частей границ) муниципальных образований, населенных пунктов, территориальных зон, лесничеств



Условные обозначения:

36:16:0101047:284 – кадастровые номера объектов недвижимости;

— местоположение на земельных участках зданий, сооружений, объектов незавершенного строительства, предлагаемое для исправления реестровой ошибки, в том числе определенное в соответствии с частью 7.3 статьи 61 Закона № 218-ФЗ;

Сведения о местоположении зданий, сооружений, объектов незавершенного строительства

1. Сведения о характерных точках контура объекта недвижимости с кадастровым номером: 36:16:0102005:387

Система координат: МСК-36

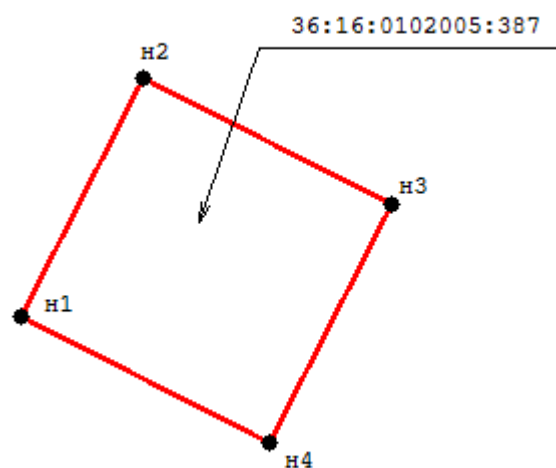
Зона N 1

Обозначение характерных точек контура	Содержатся в Едином государственном реестре недвижимости			Определены в ходе выполнения работ, обеспечивающих исправление реестровых ошибок			Метод определения координат	Формулы, примененные для расчета средней квадратической погрешности определения координат характерных точек (M_t), м, с подставленными в такие формулы значениями и итоговые (вычисленные) значения M_t , м
	Координаты, м		Радиус, м	Координаты, м		Радиус, м		
	X	Y	R	X	Y	R		
1	2	3	4	5	6	7	8	9
н1	-	-	-	1 314 583,62	509 496,40	-	картометрический	1.0
н2	-	-	-	1 314 590,02	509 508,92	-	картометрический	1.0
н3	-	-	-	1 314 603,06	509 502,26	-	картометрический	1.0
н4	-	-	-	1 314 596,66	509 489,74	-	картометрический	1.0
н1	-	-	-	1 314 583,62	509 496,40	-	картометрический	1.0

2. Сведения о характеристиках объекта недвижимости с кадастровым номером: 36:16:0102005:387

№ п/п	Наименование характеристики	Значение характеристики
1	2	3
1.	Вид объекта недвижимости	Здание
2.	Кадастровый номер земельного участка (земельных участков), в границах которого (которых) расположены здание, сооружение, объект незавершенного строительства	36:16:0102005:1694 36:16:0102005:578
3.	Уникальный учетный номер кадастрового квартала, в границах которого расположены здание, сооружение, объект незавершенного строительства	36:16:0102005
4.	Иные сведения	-

Схема границ земельных участков, контуров зданий, сооружений, объектов незавершенного строительства, границ (частей границ) муниципальных образований, населенных пунктов, территориальных зон, лесничеств



Условные обозначения:

36:16:0102005:387 – кадастровые номера объектов недвижимости;

— местоположение на земельных участках зданий, сооружений, объектов незавершенного строительства, предлагаемое для исправления реестровой ошибки, в том числе определенное в соответствии с частью 7.3 статьи 61 Закона № 218-ФЗ;

1. Сведения о характерных точках границ земельного участка с кадастровым номером: 36:16:0102005:594Система координат: МСК-36Зона N 1

Обозначение характерных точек границ	Координаты, м				Метод определения координат	Формулы, примененные для расчета средней квадратической погрешности определения координат характерных точек границ (Mt), с подставленными в такие формулы значениями и итоговые (вычисленные) значения Mt, м	Описание закрепления точки (при наличии)
	содержатся в Едином государственном реестре недвижимости		определены в результате выполнения работ, обеспечивающих исправление реестровых ошибок				
	X	Y	X	Y			
1	2	3	4	5	6	7	8
1	1 314 651,73	509 566,89	-	-	-	0.1	-
2	1 314 655,08	509 565,08	-	-	-	0.1	-
3	1 314 625,83	509 506,95	-	-	-	0.1	-
4	1 314 640,48	509 500,05	-	-	-	0.1	-
5	1 314 633,54	509 480,39	-	-	-	0.1	-
6	1 314 632,67	509 472,16	-	-	-	0.1	-
7	1 314 631,95	509 465,27	-	-	-	0.1	-
8	1 314 620,45	509 470,83	-	-	-	0.1	-
9	1 314 617,84	509 465,42	-	-	-	0.1	-
10	1 314 602,78	509 472,69	-	-	-	0.1	-
11	1 314 613,32	509 492,28	-	-	-	0.1	-
12	1 314 616,87	509 498,99	-	-	-	0.1	-
13	1 314 621,80	509 508,69	-	-	-	0.1	-
14	1 314 622,39	509 508,57	-	-	-	0.1	-

15	1 314 622,95	509 509,66	-	-	-	0.1	-
1	1 314 651,73	509 566,89	-	-	-	0.1	-
н1	-	-	1 314 651,73	509 566,89	картометрический	1	-
н2	-	-	1 314 655,08	509 565,08	картометрический	1	-
н3	-	-	1 314 625,83	509 506,95	картометрический	1	-
н4	-	-	1 314 640,48	509 500,05	картометрический	1	-
н5	-	-	1 314 633,54	509 480,39	картометрический	1	-
н6	-	-	1 314 632,67	509 472,16	картометрический	1	-
н7	-	-	1 314 631,95	509 465,27	картометрический	1	-
н8	-	-	1 314 620,45	509 470,83	картометрический	1	-
н9	-	-	1 314 617,84	509 465,42	картометрический	1	-
н10	-	-	1 314 613,13	509 467,70	картометрический	1	-
н11	-	-	1 314 602,78	509 472,69	картометрический	1	-
н12	-	-	1 314 606,57	509 479,73	картометрический	1	-
н13	-	-	1 314 613,32	509 492,28	картометрический	1	-
н14	-	-	1 314 616,87	509 498,99	картометрический	1	-
н15	-	-	1 314 621,80	509 508,69	картометрический	1	-
н16	-	-	1 314 622,39	509 508,57	картометрический	1	-
н17	-	-	1 314 622,95	509 509,66	картометрический	1	-
н1	-	-	1 314 651,73	509 566,89	картометрический	1	-

2. Сведения о частях границ земельного участка с кадастровым номером: _____

Обозначение части	Горизонтальное проложение (S), м	Описание прохождения части границ
-------------------	----------------------------------	-----------------------------------

границ			
от г.	до г.		
1	2	3	4

3. Сведения о характеристиках земельного участка с кадастровым номером: 36:16:0102005:594

№ п/п	Наименование характеристики земельного участка	Значение характеристики
1	2	3
1.	Площадь земельного участка согласно сведениям Единого государственного реестра недвижимости (Ркад), м ²	1177
2.	Площадь земельного участка согласно результатам определения координат (Р), м ²	1177
3.	Погрешность (фактическая) определения площади (ΔP) м ²	12
4.	Оценка расхождения Р и Ркад (Р - Ркад), м ²	0
5.	Отклонение значения площади (%)	0
6.	Кадастровый или иной государственный учетный номер (инвентарный) здания, сооружения, объекта незавершенного строительства, расположенного на земельном участке	36:16:0102004:217
7.	Уникальный учетный номер кадастрового квартала, в границах которого расположен земельный участок	36:16:0102005
8.	Иные сведения	

4. Документы, подтверждающие право на земельный участок и выданные (полученные) до вступления в силу Федерального закона от 21 июля 1997 г. № 122-ФЗ «О государственной регистрации прав на недвижимое имущество и сделок с ним», и (или) иные документы, использованные при определении координат характерных точек границ

№ п/п	Реквизиты документа
-------	---------------------

	Вид	Дата	Номер	Наименование	Иные сведения
1	2	3	4	5	6

Сведения о местоположении зданий, сооружений, объектов незавершенного строительства

1. Сведения о характерных точках контура объекта недвижимости с кадастровым номером: 36:16:0102004:217

Система координат: МСК-36

Зона N 1

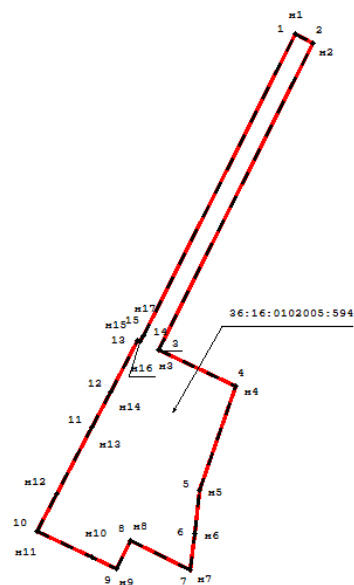
Обозначение характерных точек контура	Содержатся в Едином государственном реестре недвижимости			Определены в ходе выполнения работ, обеспечивающих исправление реестровых ошибок			Метод определения координат	Формулы, примененные для расчета средней квадратической погрешности определения координат характерных точек (M_t), м, с подставленными в такие формулы значениями и итоговые (вычисленные) значения M_t , м
	Координаты, м		Радиус, с, м	Координаты, м		Радиус, м		
	X	Y	R	X	Y	R		
1	2	3	4	5	6	7	8	9
н1	-	-	-	1 314 620,44	509 477,80	-	картометрический	1.0
н2	-	-	-	1 314 611,51	509 482,32	-	картометрический	1.0
н3	-	-	-	1 314 616,54	509 492,24	-	картометрический	1.0
н4	-	-	-	1 314 628,15	509 486,35	-	картометрический	1.0
н5	-	-	-	1 314 625,41	509 480,94	-	картометрический	1.0
н6	-	-	-	1 314 622,73	509 482,30	-	картометрический	1.0
н1	-	-	-	1 314 620,44	509 477,80	-	картометрический	1.0

2. Сведения о характеристиках объекта недвижимости с кадастровым номером: 36:16:0102004:217

N п/п	Наименование характеристики	Значение характеристики
1	2	3

1.	Вид объекта недвижимости	Здание
2.	Кадастровый номер земельного участка (земельных участков), в границах которого (которых) расположены здание, сооружение, объект незавершенного строительства	36:16:0102005:594
3.	Уникальный учетный номер кадастрового квартала, в границах которого расположены здание, сооружение, объект незавершенного строительства	36:16:0102005
4.	Иные сведения	-

Схема границ земельных участков, контуров зданий, сооружений, объектов незавершенного строительства, границ (частей границ) муниципальных образований, населенных пунктов, территориальных зон, лесничеств



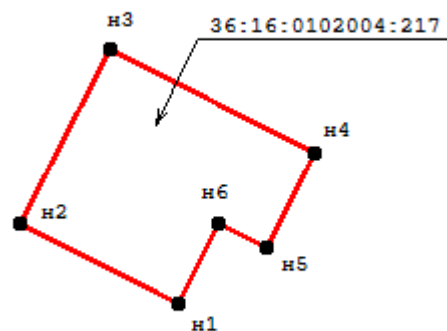
Условные обозначения:

36:16:0102005:594 – кадастровые номера объектов недвижимости;

— — — — местоположение границ земельных участков на основании сведений о координатах характерных точек их границ, содержащихся в Едином государственном реестре недвижимости (далее – ЕГРН) и в описании которых выявлена реестровая ошибка;

— — — — местоположение границ земельных участков, предлагаемое для исправления реестровой ошибки, в том числе определенное в соответствии с частью 7.3 статьи 61 Закона № 218-ФЗ;

Схема границ земельных участков, контуров зданий, сооружений, объектов незавершенного строительства, границ (частей границ) муниципальных образований, населенных пунктов, территориальных зон, лесничеств



Условные обозначения:

36:16:0102004:217 – кадастровые номера объектов недвижимости;

— — местоположение на земельных участках зданий, сооружений, объектов незавершенного строительства, предлагаемое для исправления реестровой ошибки, в том числе определенное в соответствии с частью 7.3 статьи 61 Закона № 218-ФЗ;

Сведения о местоположении зданий, сооружений, объектов незавершенного строительства

1. Сведения о характерных точках контура объекта недвижимости с кадастровым номером: 36:16:0102004:218

Система координат: МСК-36

Зона N 1

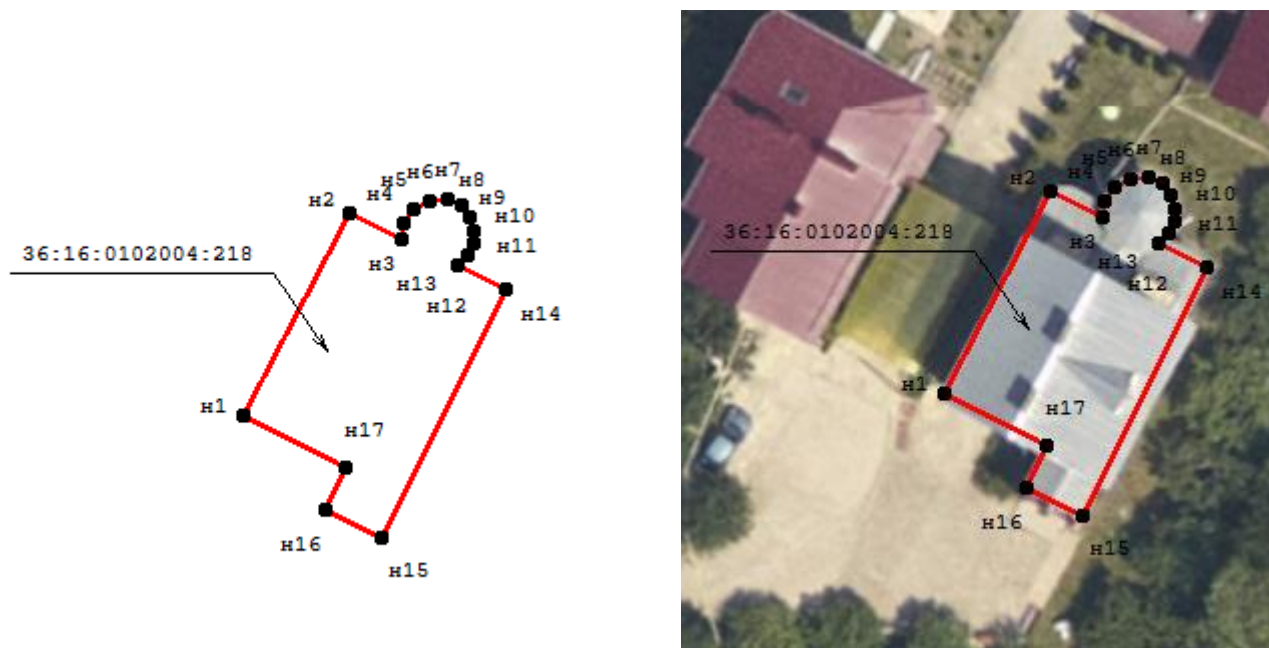
Обозначение характерных точек контура	Содержатся в Едином государственном реестре недвижимости			Определены в ходе выполнения работ, обеспечивающих исправление реестровых ошибок			Метод определения координат	Формулы, примененные для расчета средней квадратической погрешности определения координат характерных точек (M_t), м, с подставленными в такие формулы значениями и итоговые (вычисленные) значения M_t , м
	Координаты, м		Радиус, с, м	Координаты, м		Радиус, м		
	X	Y	R	X	Y	R		
1	2	3	4	5	6	7	8	9
н1	-	-	-	1 314 650,17	509 460,96	-	картометрический	1.0
н2	-	-	-	1 314 656,20	509 472,49	-	картометрический	1.0
н3	-	-	-	1 314 659,15	509 471,01	-	картометрический	1.0
н4	-	-	-	1 314 659,22	509 471,94	-	картометрический	1.0
н5	-	-	-	1 314 659,79	509 472,71	-	картометрический	1.0
н6	-	-	-	1 314 660,70	509 473,13	-	картометрический	1.0
н7	-	-	-	1 314 661,69	509 473,21	-	картометрический	1.0
н8	-	-	-	1 314 662,47	509 472,90	-	картометрический	1.0
н9	-	-	-	1 314 663,02	509 472,23	-	картометрический	1.0
н10	-	-	-	1 314 663,23	509 471,47	-	картометрический	1.0
н11	-	-	-	1 314 663,16	509 470,77	-	картометрический	1.0
н12	-	-	-	1 314 662,91	509 470,05	-	картометрический	1.0
н13	-	-	-	1 314 662,31	509 469,46	-	картометрический	1.0

н14	-	-	-	1 314 665,01	509 468,10	-	картометрический	1.0
н15	-	-	-	1 314 658,03	509 454,08	-	картометрический	1.0
н16	-	-	-	1 314 654,80	509 455,69	-	картометрический	1.0
н17	-	-	-	1 314 655,96	509 458,02	-	картометрический	1.0
н1	-	-	-	1 314 650,17	509 460,96	-	картометрический	1.0

2. Сведения о характеристиках объекта недвижимости с кадастровым номером: 36:16:0102004:218

№ п/п	Наименование характеристики	Значение характеристики
1	2	3
1.	Вид объекта недвижимости	Здание
2.	Кадастровый номер земельного участка (земельных участков), в границах которого (которых) расположены здание, сооружение, объект незавершенного строительства	36:16:0102005:1001
3.	Уникальный учетный номер кадастрового квартала, в границах которого расположены здание, сооружение, объект незавершенного строительства	36:16:0102005
4.	Иные сведения	-

Схема границ земельных участков, контуров зданий, сооружений, объектов незавершенного строительства, границ (частей границ) муниципальных образований, населенных пунктов, территориальных зон, лесничеств



Условные обозначения:

36:16:0102004:218 – кадастровые номера объектов недвижимости;

— местоположение на земельных участках зданий, сооружений, объектов незавершенного строительства, предлагаемое для исправления реестровой ошибки, в том числе определенное в соответствии с частью 7.3 статьи 61 Закона № 218-ФЗ;

1. Сведения о характерных точках границ земельного участка с кадастровым номером: 36:16:0102005:995

Система координат: МСК-36

Зона N 1

Обозначение характерных точек границ	Координаты, м				Метод определения координат	Формулы, примененные для расчета средней квадратической погрешности определения координат характерных точек границ (Mt), с подставленными в такие формулы значениями и итоговые (вычисленные) значения Mt, м	Описание закрепления точки (при наличии)
	содержатся в Едином государственном реестре недвижимости		определены в результате выполнения работ, обеспечивающих исправление реестровых ошибок				
	X	Y	X	Y			
1	2	3	4	5	6	7	8
1	1 314 555,86	509 450,19	-	-	-	0.1	-
2	1 314 587,66	509 437,29	-	-	-	0.1	-
3	1 314 584,75	509 429,93	-	-	-	0.1	-
4	1 314 584,62	509 429,60	-	-	-	0.1	-
5	1 314 578,94	509 415,38	-	-	-	0.1	-
6	1 314 551,34	509 427,15	-	-	-	0.1	-
7	1 314 547,36	509 428,84	-	-	-	0.1	-
1	1 314 555,86	509 450,19	-	-	-	0.1	-
н1	-	-	1 314 555,86	509 450,59	картометрический	1	-
н2	-	-	1 314 587,06	509 437,52	картометрический	1	-
н3	-	-	1 314 584,32	509 429,42	картометрический	1	-
н4	-	-	1 314 579,13	509 414,89	картометрический	1	-
н5	-	-	1 314 551,19	509 427,04	картометрический	1	-

нб	-	-	1 314 547,05	509 428,88	картометрический	1	-
н1	-	-	1 314 555,86	509 450,59	картометрический	1	-

2. Сведения о частях границ земельного участка с кадастровым номером: _____

Обозначение части границ		Горизонтальное проложение (S), м	Описание прохождения части границ
от т.	до т.		
1	2	3	4

3. Сведения о характеристиках земельного участка с кадастровым номером: 36:16:0102005:995

№ п/п	Наименование характеристики земельного участка	Значение характеристики
1	2	3
1.	Площадь земельного участка согласно сведениям Единого государственного реестра недвижимости (Ркад), м ²	799
2.	Площадь земельного участка согласно результатам определения координат (Р), м ²	816
3.	Погрешность (фактическая) определения площади (ΔP) м ²	10
4.	Оценка расхождения Р и Ркад (Р - Ркад), м ²	17
5.	Отклонение значения площади (%)	2.13
6.	Кадастровый или иной государственный учетный номер (инвентарный) здания, сооружения, объекта незавершенного строительства, расположенного на земельном участке	36:16:0102005:680
7.	Уникальный учетный номер кадастрового квартала, в границах которого расположен земельный участок	36:16:0102005
8.	Иные сведения	

4. Документы, подтверждающие право на земельный участок и выданные (полученные) до вступления в силу Федерального закона от 21 июля 1997 г. № 122-ФЗ «О государственной регистрации прав на недвижимое имущество и сделок с ним», и (или) иные документы, использованные при определении координат характерных точек границ

№ п/п	Реквизиты документа				
	Вид	Дата	Номер	Наименование	Иные сведения
1	2	3	4	5	6

Сведения о местоположении зданий, сооружений, объектов незавершенного строительства

1. Сведения о характерных точках контура объекта недвижимости с кадастровым номером: 36:16:0102005:680

Система координат: МСК-36

Зона N 1

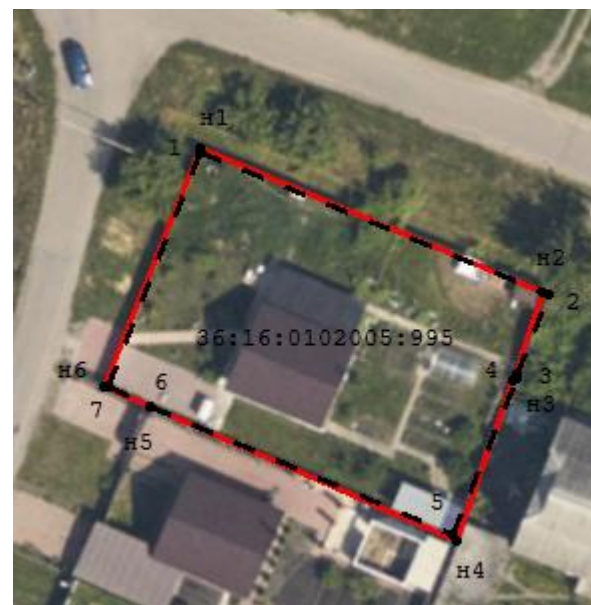
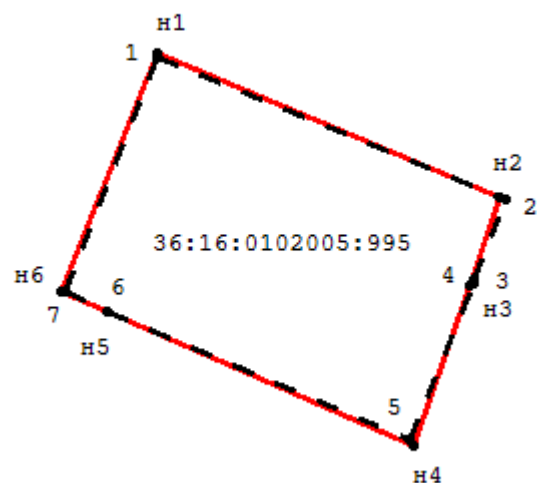
Обозначение характерных точек контура	Содержатся в Едином государственном реестре недвижимости			Определены в ходе выполнения работ, обеспечивающих исправление реестровых ошибок			Метод определения координат	Формулы, примененные для расчета средней квадратической погрешности определения координат характерных точек (M_t), м, с подставленными в такие формулы значениями и итоговые (вычисленные) значения M_t , м
	Координаты, м		Радиус, м	Координаты, м		Радиус, м		
	X	Y	R	X	Y	R		
1	2	3	4	5	6	7	8	9
1	+314 559,37	509 427,50	-	-	-	-	-	0.1
2	+314 562,11	509 433,81	-	-	-	-	-	0.1
3	+314 569,23	509 430,72	-	-	-	-	-	0.1
4	+314 566,49	509 424,41	-	-	-	-	-	0.1
1	+314 559,37	509 427,50	-	-	-	-	-	0.1
n1	-	-	-	1 314 559,37	509 428,37	-	картометрический	1.0

н2	-	-	-	1 314 562,11	509 434,68	-	картометрический	1.0
н3	-	-	-	1 314 569,23	509 431,59	-	картометрический	1.0
н4	-	-	-	1 314 566,49	509 425,28	-	картометрический	1.0
н1	-	-	-	1 314 559,37	509 428,37	-	картометрический	1.0

2. Сведения о характеристиках объекта недвижимости с кадастровым номером: 36:16:0102005:680

№ п/п	Наименование характеристики	Значение характеристики
1	2	3
1.	Вид объекта недвижимости	Здание
2.	Кадастровый номер земельного участка (земельных участков), в границах которого (которых) расположены здание, сооружение, объект незавершенного строительства	36:16:0102005:995
3.	Уникальный учетный номер кадастрового квартала, в границах которого расположены здание, сооружение, объект незавершенного строительства	36:16:0102005
4.	Иные сведения	-

Схема границ земельных участков, контуров зданий, сооружений, объектов незавершенного строительства, границ (частей границ) муниципальных образований, населенных пунктов, территориальных зон, лесничеств



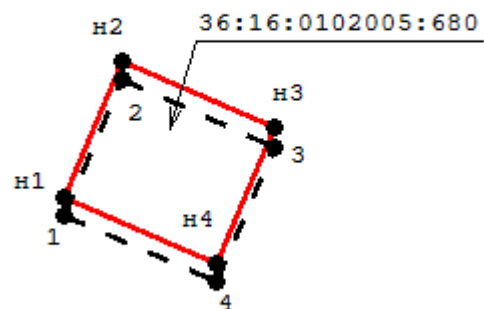
Условные обозначения:

36:16:0102005:995 – кадастровые номера объектов недвижимости;

— — — — местоположение границ земельных участков на основании сведений о координатах характерных точек их границ, содержащихся в Едином государственном реестре недвижимости (далее – ЕГРН) и в описании которых выявлена реестровая ошибка;

— — — — местоположение границ земельных участков, предлагаемое для исправления реестровой ошибки, в том числе определенное в соответствии с частью 7.3 статьи 61 Закона № 218-ФЗ;

Схема границ земельных участков, контуров зданий, сооружений, объектов незавершенного строительства, границ (частей границ) муниципальных образований, населенных пунктов, территориальных зон, лесничеств



Условные обозначения:

36:16:0102005:680 – кадастровые номера объектов недвижимости;

— — — — местоположение на земельных участках зданий, сооружений, объектов незавершенного строительства, сведения о которых содержатся в ЕГРН;

— — — — местоположение на земельных участках зданий, сооружений, объектов незавершенного строительства, предлагаемое для исправления реестровой ошибки, в том числе определенное в соответствии с частью 7.3 статьи 61 Закона № 218-ФЗ;

1. Сведения о характерных точках границ земельного участка с кадастровым номером: 36:16:0102005:647

Система координат: МСК-36

Зона N 1

Обозначение характерных точек границ	Координаты, м				Метод определения координат	Формулы, примененные для расчета средней квадратической погрешности определения координат характерных точек границ (Mt), с подставленными в такие формулы значениями и итоговые (вычисленные) значения Mt, м	Описание закрепления точки (при наличии)
	содержатся в Едином государственном реестре недвижимости		определены в результате выполнения работ, обеспечивающих исправление реестровых ошибок				
	X	Y	X	Y			
1	2	3	4	5	6	7	8
1	1 314 550,67	509 425,48	-	-	-	0.1	-
2	1 314 578,44	509 414,12	-	-	-	0.1	-
3	1 314 572,24	509 398,62	-	-	-	0.1	-
4	1 314 544,48	509 409,98	-	-	-	0.1	-
1	1 314 550,67	509 425,48	-	-	-	0.1	-
н1	-	-	1 314 551,19	509 427,04	картометрический	1	-
н2	-	-	1 314 579,13	509 414,89	картометрический	1	-
н3	-	-	1 314 572,52	509 399,37	картометрический	1	-
н4	-	-	1 314 544,65	509 411,19	картометрический	1	-
н1	-	-	1 314 551,19	509 427,04	картометрический	1	-

2. Сведения о частях границ земельного участка с кадастровым номером: _____

Обозначение части границ	Горизонтальное проложение (S), м	Описание прохождения части границ
--------------------------	----------------------------------	-----------------------------------

от г.	до г.		
1	2	3	4

3. Сведения о характеристиках земельного участка с кадастровым номером: 36:16:0102005:647

№ п/п	Наименование характеристики земельного участка	Значение характеристики
1	2	3
1.	Площадь земельного участка согласно сведениям Единого государственного реестра недвижимости (Ркад), м ²	501
2.	Площадь земельного участка согласно результатам определения координат (Р), м ²	516
3.	Погрешность (фактическая) определения площади (ΔP) м ²	8
4.	Оценка расхождения Р и Ркад (Р - Ркад), м ²	15
5.	Отклонение значения площади (%)	2.99
6.	Кадастровый или иной государственный учетный номер (инвентарный) здания, сооружения, объекта незавершенного строительства, расположенного на земельном участке	36:16:0102005:683
7.	Уникальный учетный номер кадастрового квартала, в границах которого расположен земельный участок	36:16:0102005
8.	Иные сведения	

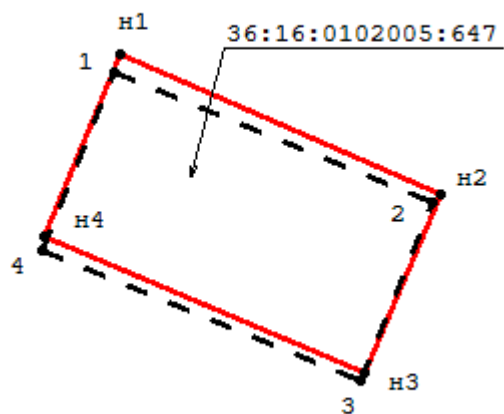
4. Документы, подтверждающие право на земельный участок и выданные (полученные) до вступления в силу Федерального закона от 21 июля 1997 г. № 122-ФЗ «О государственной регистрации прав на недвижимое имущество и сделок с ним», и (или) иные документы, использованные при определении координат характерных точек границ

№ п/п	Реквизиты документа				
	Вид	Дата	Номер	Наименование	Иные сведения

1	2	3	4	5	6			
Сведения о местоположении зданий, сооружений, объектов незавершенного строительства								
1. Сведения о характерных точках контура объекта недвижимости с кадастровым номером: <u>36:16:0102005:683</u>								
Система координат: <u>МСК-36</u>					Зона N <u>1</u>			
Обозначение характерных точек контура	Содержатся в Едином государственном реестре недвижимости			Определены в ходе выполнения работ, обеспечивающих исправление реестровых ошибок			Метод определения координат	Формулы, примененные для расчета средней квадратической погрешности определения координат характерных точек (M _i), м, с подставленными в такие формулы значениями и итоговые (вычисленные) значения M _т , м
	Координаты, м		Радиус, с, м	Координаты, м		Радиус, м		
	X	Y	R	X	Y	R		
1	2	3	4	5	6	7	8	9
1	1314552,76	509412,09	-	-	-	-	-	0.1
2	1314555,50	509418,40	-	-	-	-	-	0.1
3	1314562,62	509415,31	-	-	-	-	-	0.1
4	1314559,88	509409,00	-	-	-	-	-	0.1
1	1314552,76	509412,09	-	-	-	-	-	0.1
н1	-	-	-	1314552,76	509413,35	-	картометрический	1.0
н2	-	-	-	1314555,50	509419,66	-	картометрический	1.0
н3	-	-	-	1314562,62	509416,57	-	картометрический	1.0
н4	-	-	-	1314559,88	509410,26	-	картометрический	1.0
н1	-	-	-	1314552,76	509413,35	-	картометрический	1.0

2. Сведения о характеристиках объекта недвижимости с кадастровым номером: <u>36:16:0102005:683</u>		
№ п/п	Наименование характеристики	Значение характеристики
1	2	3
1.	Вид объекта недвижимости	Здание
2.	Кадастровый номер земельного участка (земельных участков), в границах которого (которых) расположены здание, сооружение, объект незавершенного строительства	36:16:0102005:647
3.	Уникальный учетный номер кадастрового квартала, в границах которого расположены здание, сооружение, объект незавершенного строительства	36:16:0102005
4.	Иные сведения	-

Схема границ земельных участков, контуров зданий, сооружений, объектов незавершенного строительства, границ (частей границ) муниципальных образований, населенных пунктов, территориальных зон, лесничеств



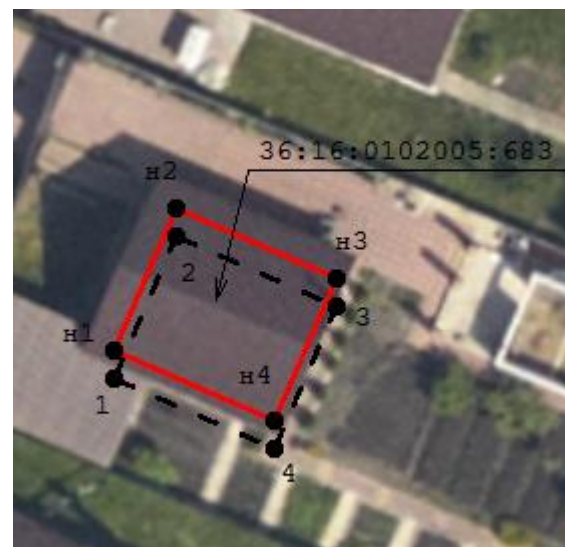
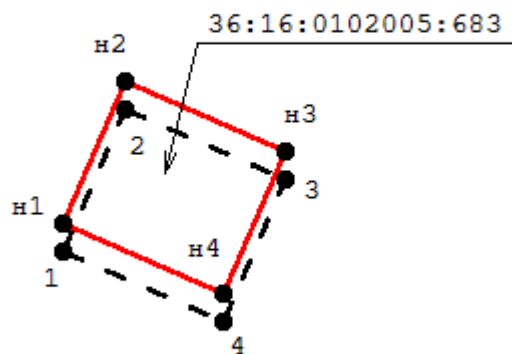
Условные обозначения:

36:16:0102005:647 – кадастровые номера объектов недвижимости;

— — — — местоположение границ земельных участков на основании сведений о координатах характерных точек их границ, содержащихся в Едином государственном реестре недвижимости (далее – ЕГРН) и в описании которых выявлена реестровая ошибка;

— — — — местоположение границ земельных участков, предлагаемое для исправления реестровой ошибки, в том числе определенное в соответствии с частью 7.3 статьи 61 Закона № 218-ФЗ;

Схема границ земельных участков, контуров зданий, сооружений, объектов незавершенного строительства, границ (частей границ) муниципальных образований, населенных пунктов, территориальных зон, лесничеств



Условные обозначения:

36:16:0102005:683 – кадастровые номера объектов недвижимости;

— — — — местоположение на земельных участках зданий, сооружений, объектов незавершенного строительства, сведения о которых содержатся в ЕГРН;

— — — — местоположение на земельных участках зданий, сооружений, объектов незавершенного строительства, предлагаемое для исправления реестровой ошибки, в том числе определенное в соответствии с частью 7.3 статьи 61 Закона № 218-ФЗ;

1. Сведения о характерных точках границ земельного участка с кадастровым номером: 36:16:0102005:646

Система координат: МСК-36

Зона N 1

Обозначение характерных точек границ	Координаты, м				Метод определения координат	Формулы, примененные для расчета средней квадратической погрешности определения координат характерных точек границ (Mt), с подставленными в такие формулы значениями и итоговые (вычисленные) значения Mt, м	Описание закрепления точки (при наличии)
	содержатся в Едином государственном реестре недвижимости		определены в результате выполнения работ, обеспечивающих исправление реестровых ошибок				
	X	Y	X	Y			
1	2	3	4	5	6	7	8
1	1 314 544,48	509 409,98	-	-	-	0.1	-
2	1 314 572,24	509 398,62	-	-	-	0.1	-
3	1 314 566,07	509 383,17	-	-	-	0.1	-
4	1 314 538,30	509 394,52	-	-	-	0.1	-
1	1 314 544,48	509 409,98	-	-	-	0.1	-
н1	-	-	1 314 544,65	509 411,19	картометрический	1	-
н2	-	-	1 314 572,52	509 399,37	картометрический	1	-
н3	-	-	1 314 566,34	509 383,53	картометрический	1	-
н4	-	-	1 314 537,77	509 395,45	картометрический	1	-
н1	-	-	1 314 544,65	509 411,19	картометрический	1	-

2. Сведения о частях границ земельного участка с кадастровым номером: _____

Обозначение части границ	Горизонтальное проложение (S), м	Описание прохождения части границ
--------------------------	----------------------------------	-----------------------------------

от г.	до г.		
1	2	3	4

3. Сведения о характеристиках земельного участка с кадастровым номером: 36:16:0102005:646

№ п/п	Наименование характеристики земельного участка	Значение характеристики
1	2	3
1.	Площадь земельного участка согласно сведениям Единого государственного реестра недвижимости (Ркад), м ²	499
2.	Площадь земельного участка согласно результатам определения координат (Р), м ²	523
3.	Погрешность (фактическая) определения площади (ΔP) м ²	8
4.	Оценка расхождения Р и Ркад (Р - Ркад), м ²	24
5.	Отклонение значения площади (%)	4.81
6.	Кадастровый или иной государственный учетный номер (инвентарный) здания, сооружения, объекта незавершенного строительства, расположенного на земельном участке	36:16:0102005:681
7.	Уникальный учетный номер кадастрового квартала, в границах которого расположен земельный участок	36:16:0102005
8.	Иные сведения	

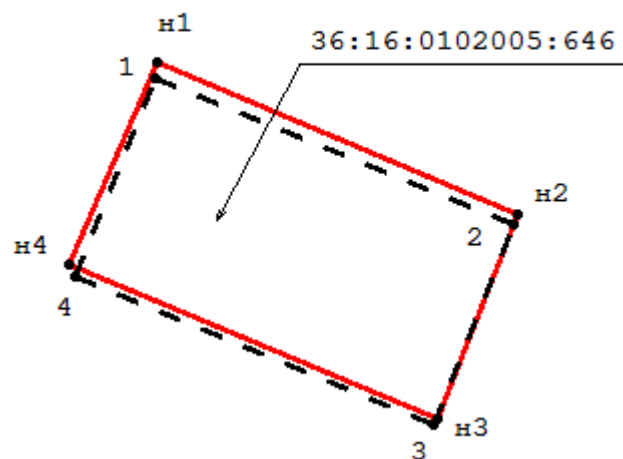
4. Документы, подтверждающие право на земельный участок и выданные (полученные) до вступления в силу Федерального закона от 21 июля 1997 г. № 122-ФЗ «О государственной регистрации прав на недвижимое имущество и сделок с ним», и (или) иные документы, использованные при определении координат характерных точек границ

№ п/п	Реквизиты документа				
	Вид	Дата	Номер	Наименование	Иные сведения

1	2		3	4		5		6
Сведения о местоположении зданий, сооружений, объектов незавершенного строительства								
1. Сведения о характерных точках контура объекта недвижимости с кадастровым номером: <u>36:16:0102005:681</u>								
Система координат: <u>МСК-36</u>								Зона N <u>1</u>
Обозначение характерных точек контура	Содержатся в Едином государственном реестре недвижимости			Определены в ходе выполнения работ, обеспечивающих исправление реестровых ошибок			Метод определения координат	Формулы, примененные для расчета средней квадратической погрешности определения координат характерных точек (M _i), м, с подставленными в такие формулы значениями и итоговые (вычисленные) значения M _т , м
	Координаты, м		Радиус, с, м	Координаты, м		Радиус, м		
	X	Y	R	X	Y	R		
1	2	3	4	5	6	7	8	9
1	1314546,19	509397,91	-	-	-	-	-	0.1
2	1314548,94	509404,22	-	-	-	-	-	0.1
3	1314556,05	509401,13	-	-	-	-	-	0.1
4	1314553,31	509394,82	-	-	-	-	-	0.1
1	1314546,19	509397,91	-	-	-	-	-	0.1
н1	-	-	-	1314546,19	509397,96	-	картометрический	1.0
н2	-	-	-	1314548,94	509404,27	-	картометрический	1.0
н3	-	-	-	1314556,05	509401,18	-	картометрический	1.0
н4	-	-	-	1314553,31	509394,87	-	картометрический	1.0
н1	-	-	-	1314546,19	509397,96	-	картометрический	1.0

2. Сведения о характеристиках объекта недвижимости с кадастровым номером: <u>36:16:0102005:681</u>		
№ п/п	Наименование характеристики	Значение характеристики
1	2	3
1.	Вид объекта недвижимости	Здание
2.	Кадастровый номер земельного участка (земельных участков), в границах которого (которых) расположены здание, сооружение, объект незавершенного строительства	36:16:0102005:646
3.	Уникальный учетный номер кадастрового квартала, в границах которого расположены здание, сооружение, объект незавершенного строительства	36:16:0102005
4.	Иные сведения	-

Схема границ земельных участков, контуров зданий, сооружений, объектов незавершенного строительства, границ (частей границ) муниципальных образований, населенных пунктов, территориальных зон, лесничеств



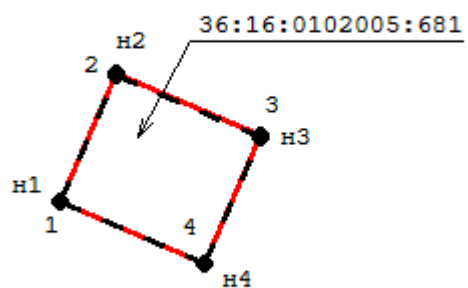
Условные обозначения:

36:16:0102005:646 – кадастровые номера объектов недвижимости;

— — — — местоположение границ земельных участков на основании сведений о координатах характерных точек их границ, содержащихся в Едином государственном реестре недвижимости (далее – ЕГРН) и в описании которых выявлена реестровая ошибка;

— — — — местоположение границ земельных участков, предлагаемое для исправления реестровой ошибки, в том числе определенное в соответствии с частью 7.3 статьи 61 Закона № 218-ФЗ;

Схема границ земельных участков, контуров зданий, сооружений, объектов незавершенного строительства, границ (частей границ) муниципальных образований, населенных пунктов, территориальных зон, лесничеств



Условные обозначения:

36:16:0102005:681 – кадастровые номера объектов недвижимости;

— — — — местоположение на земельных участках зданий, сооружений, объектов незавершенного строительства, сведения о которых содержатся в ЕГРН;

— — — — местоположение на земельных участках зданий, сооружений, объектов незавершенного строительства, предлагаемое для исправления реестровой ошибки, в том числе определенное в соответствии с частью 7.3 статьи 61 Закона № 218-ФЗ;

1. Сведения о характерных точках границ земельного участка с кадастровым номером: 36:16:0102005:50

Система координат: МСК-36

Зона N 1

Обозначение характерных точек границ	Координаты, м				Метод определения координат	Формулы, примененные для расчета средней квадратической погрешности определения координат характерных точек границ (Mt), с подставленными в такие формулы значениями и итоговые (вычисленные) значения Mt, м	Описание закрепления точки (при наличии)
	содержатся в Едином государственном реестре недвижимости		определены в результате выполнения работ, обеспечивающих исправление реестровых ошибок				
	X	Y	X	Y			
1	2	3	4	5	6	7	8
1	1 314 584,75	509 429,93	-	-	-	-	-
2	1 314 636,18	509 408,38	-	-	-	-	-
3	1 314 631,91	509 356,31	-	-	-	-	-
4	1 314 569,60	509 381,73	-	-	-	-	-
5	1 314 566,07	509 383,17	-	-	-	-	-
1	1 314 584,75	509 429,93	-	-	-	-	-
н1	-	-	1 314 587,06	509 437,52	картометрический	1	-
н2	-	-	1 314 636,34	509 414,07	картометрический	1	-
н3	-	-	1 314 635,79	509 400,83	картометрический	1	-
н4	-	-	1 314 631,52	509 357,49	картометрический	1	-
н5	-	-	1 314 569,87	509 382,09	картометрический	1	-
н6	-	-	1 314 566,34	509 383,53	картометрический	1	-
н7	-	-	1 314 572,52	509 399,37	картометрический	1	-

н8	-	-	1 314 579,13	509 414,89	картометрический	1	-
н9	-	-	1 314 584,32	509 429,42	картометрический	1	-
н1	-	-	1 314 587,06	509 437,52	картометрический	1	-

2. Сведения о частях границ земельного участка с кадастровым номером: _____

Обозначение части границ		Горизонтальное проложение (S), м	Описание прохождения части границ
от т.	до т.		
1	2	3	4

3. Сведения о характеристиках земельного участка с кадастровым номером: 36:16:0102005:50

№ п/п	Наименование характеристики земельного участка	Значение характеристики
1	2	3
1.	Площадь земельного участка согласно сведениям Единого государственного реестра недвижимости (Ркад), м ²	3175
2.	Площадь земельного участка согласно результатам определения координат (Р), м ²	3480
3.	Погрешность (фактическая) определения площади (ΔP) м ²	21
4.	Оценка расхождения Р и Ркад (Р - Ркад), м ²	305
5.	Отклонение значения площади (%)	9.6
6.	Кадастровый или иной государственный учетный номер (инвентарный) здания, сооружения, объекта незавершенного строительства, расположенного на земельном участке	36:16:0102005:422
7.	Уникальный учетный номер кадастрового квартала, в границах которого расположен земельный участок	36:16:0102005

8.	Иные сведения	
----	---------------	--

4. Документы, подтверждающие право на земельный участок и выданные (полученные) до вступления в силу Федерального закона от 21 июля 1997 г. № 122-ФЗ «О государственной регистрации прав на недвижимое имущество и сделок с ним», и (или) иные документы, использованные при определении координат характерных точек границ

№ п/п	Реквизиты документа				
	Вид	Дата	Номер	Наименование	Иные сведения
1	2	3	4	5	6

Сведения о местоположении зданий, сооружений, объектов незавершенного строительства

1. Сведения о характерных точках контура объекта недвижимости с кадастровым номером: 36:16:0102005:422

Система координат: МСК-36

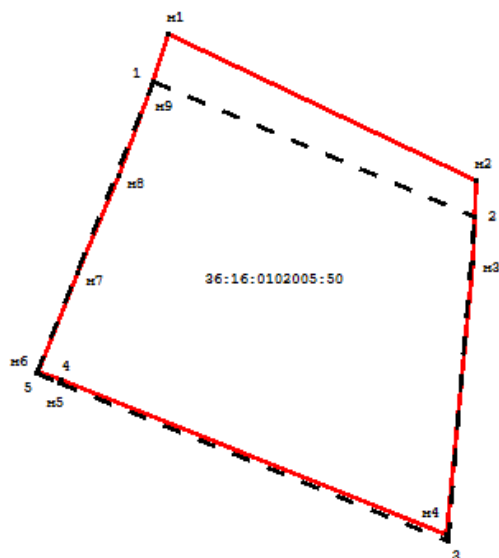
Зона N 1

Обозначение характерных точек контура	Содержатся в Едином государственном реестре недвижимости			Определены в ходе выполнения работ, обеспечивающих исправление реестровых ошибок			Метод определения координат	Формулы, примененные для расчета средней квадратической погрешности определения координат характерных точек (M_t), м, с подставленными в такие формулы значениями и итоговые (вычисленные) значения M_t , м
	Координаты, м		Радиус, м	Координаты, м		Радиус, м		
	X	Y	R	X	Y	R		
1	2	3	4	5	6	7	8	9
н1	-	-	-	1 314 584,43	509 414,24	-	картометрический	1.0
н2	-	-	-	1 314 588,87	509 425,59	-	картометрический	1.0
н3	-	-	-	1 314 602,83	509 420,14	-	картометрический	1.0
н4	-	-	-	1 314 598,39	509 408,78	-	картометрический	1.0
н1	-	-	-	1 314 584,43	509 414,24	-	картометрический	1.0

2. Сведения о характеристиках объекта недвижимости с кадастровым номером: 36:16:0102005:422

№ п/п	Наименование характеристики	Значение характеристики
1	2	3
1.	Вид объекта недвижимости	Здание
2.	Кадастровый номер земельного участка (земельных участков), в границах которого (которых) расположены здание, сооружение, объект незавершенного строительства	36:16:0102005:50
3.	Уникальный учетный номер кадастрового квартала, в границах которого расположены здание, сооружение, объект незавершенного строительства	36:16:0102005
4.	Иные сведения	-

Схема границ земельных участков, контуров зданий, сооружений, объектов незавершенного строительства, границ (частей границ) муниципальных образований, населенных пунктов, территориальных зон, лесничеств



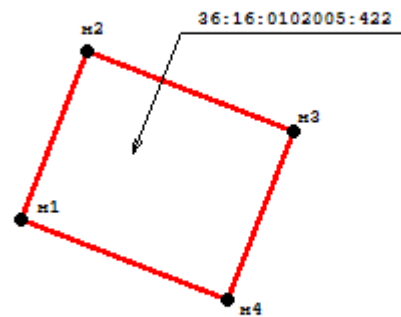
Условные обозначения:

36:16:0102005:500 – кадастровые номера объектов недвижимости;

— — — — местоположение границ земельных участков на основании сведений о координатах характерных точек их границ, содержащихся в Едином государственном реестре недвижимости (далее – ЕГРН) и в описании которых выявлена реестровая ошибка;

— — — — местоположение границ земельных участков, предлагаемое для исправления реестровой ошибки, в том числе определенное в соответствии с частью 7.3 статьи 61 Закона № 218-ФЗ;

Схема границ земельных участков, контуров зданий, сооружений, объектов незавершенного строительства, границ (частей границ) муниципальных образований, населенных пунктов, территориальных зон, лесничеств



Условные обозначения:

36:16:0102005:422 – кадастровые номера объектов недвижимости;

— — местоположение на земельных участках зданий, сооружений, объектов незавершенного строительства, предлагаемое для исправления реестровой ошибки, в том числе определенное в соответствии с частью 7.3 статьи 61 Закона № 218-ФЗ;

1. Сведения о характерных точках границ земельного участка с кадастровым номером: 36:16:0102005:153

Система координат: МСК-36

Зона N 1

Обозначение характерных точек границ	Координаты, м				Метод определения координат	Формулы, примененные для расчета средней квадратической погрешности определения координат характерных точек границ (Mt), с подставленными в такие формулы значениями и итоговые (вычисленные) значения Mt, м	Описание закрепления точки (при наличии)
	содержатся в Едином государственном реестре недвижимости		определены в результате выполнения работ, обеспечивающих исправление реестровых ошибок				
	X	Y	X	Y			
1	2	3	4	5	6	7	8
1	1 314 538,98	509 394,24	-	-	-	-	-
2	1 314 566,07	509 383,17	-	-	-	-	-
3	1 314 569,90	509 381,73	-	-	-	-	-
4	1 314 576,01	509 379,12	-	-	-	-	-
5	1 314 564,63	509 351,22	-	-	-	-	-
6	1 314 527,66	509 366,48	-	-	-	-	-
1	1 314 538,98	509 394,24	-	-	-	-	-
н1	-	-	1 314 538,92	509 394,10	картометрический	1	-
н2	-	-	1 314 566,07	509 383,17	картометрический	1	-
н3	-	-	1 314 569,90	509 381,73	картометрический	1	-
н4	-	-	1 314 576,01	509 379,12	картометрический	1	-
н5	-	-	1 314 575,82	509 378,66	картометрический	1	-
н6	-	-	1 314 564,63	509 351,22	картометрический	1	-

н7	-	-	1 314 527,66	509 366,48	картометрический	1	-
н1	-	-	1 314 538,92	509 394,10	картометрический	1	-

2. Сведения о частях границ земельного участка с кадастровым номером: _____

Обозначение части границ		Горизонтальное проложение (S), м	Описание прохождения части границ
от т.	до т.		
1	2	3	4

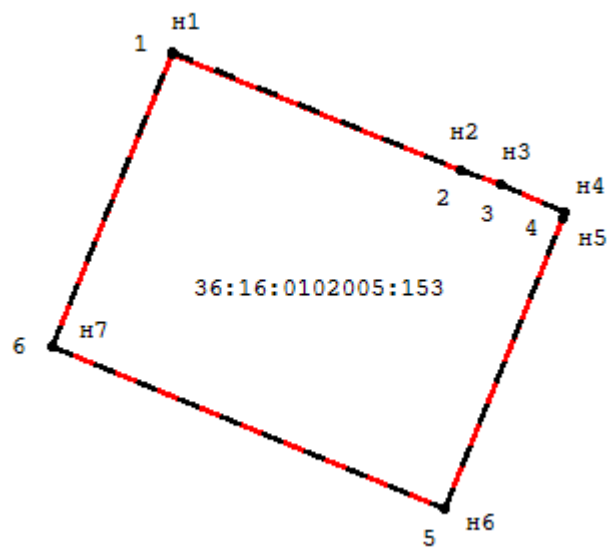
3. Сведения о характеристиках земельного участка с кадастровым номером: 36:16:0102005:153

№ п/п	Наименование характеристики земельного участка	Значение характеристики
1	2	3
1.	Площадь земельного участка согласно сведениям Единого государственного реестра недвижимости (Ркад), м ²	1200
2.	Площадь земельного участка согласно результатам определения координат (Р), м ²	1200
3.	Погрешность (фактическая) определения площади (ΔP) м ²	12
4.	Оценка расхождения Р и Ркад (Р - Ркад), м ²	0
5.	Отклонение значения площади (%)	0
6.	Кадастровый или иной государственный учетный номер (инвентарный) здания, сооружения, объекта незавершенного строительства, расположенного на земельном участке	-
7.	Уникальный учетный номер кадастрового квартала, в границах которого расположен земельный участок	36:16:0102005
8.	Иные сведения	

4. Документы, подтверждающие право на земельный участок и выданные (полученные) до вступления в силу Федерального закона от 21 июля 1997 г. № 122-ФЗ «О государственной регистрации прав на недвижимое имущество и сделок с ним», и (или) иные документы, использованные при определении координат характерных точек границ

№ п/п	Реквизиты документа				
	Вид	Дата	Номер	Наименование	Иные сведения
1	2	3	4	5	6

Схема границ земельных участков, контуров зданий, сооружений, объектов незавершенного строительства, границ (частей границ) муниципальных образований, населенных пунктов, территориальных зон, лесничеств



Условные обозначения:

36:16:0102005:153 – кадастровые номера объектов недвижимости;

— — — — местоположение границ земельных участков на основании сведений о координатах характерных точек их границ, содержащихся в Едином государственном реестре недвижимости (далее – ЕГРН) и в описании которых выявлена реестровая ошибка;

— — — — местоположение границ земельных участков, предлагаемое для исправления реестровой ошибки, в том числе определенное в соответствии с частью 7.3 статьи 61 Закона № 218-ФЗ;

Сведения о местоположении зданий, сооружений, объектов незавершенного строительства

1. Сведения о характерных точках контура объекта недвижимости с кадастровым номером: 36:16:0102005:748

Система координат: МСК-36

Зона N 1

Обозначение характерных точек контура	Содержатся в Едином государственном реестре недвижимости			Определены в ходе выполнения работ, обеспечивающих исправление реестровых ошибок			Метод определения координат	Формулы, примененные для расчета средней квадратической погрешности определения координат характерных точек (M_t), м, с подставленными в такие формулы значениями и итоговые (вычисленные) значения M_t , м
	Координаты, м		Радиус, с, м	Координаты, м		Радиус, м		
	X	Y	R	X	Y	R		
1	2	3	4	5	6	7	8	9
1	+314 623,79	509 350,66	-	-	-	-	-	0.2
2	+314 621,43	509 344,93	-	-	-	-	-	0.2
3	+314 620,31	509 345,39	-	-	-	-	-	0.2
4	+314 619,36	509 343,06	-	-	-	-	-	0.2
5	+314 618,46	509 343,43	-	-	-	-	-	0.2
6	+314 616,69	509 339,13	-	-	-	-	-	0.2
7	+314 615,85	509 339,48	-	-	-	-	-	0.2
8	+314 614,16	509 335,38	-	-	-	-	-	0.2
9	+314 605,83	509 338,81	-	-	-	-	-	0.2
10	+314 609,46	509 347,62	-	-	-	-	-	0.2
11	+314 610,51	509 347,19	-	-	-	-	-	0.2
12	+314 613,28	509 353,93	-	-	-	-	-	0.2
13	+314 617,04	509 352,39	-	-	-	-	-	0.2

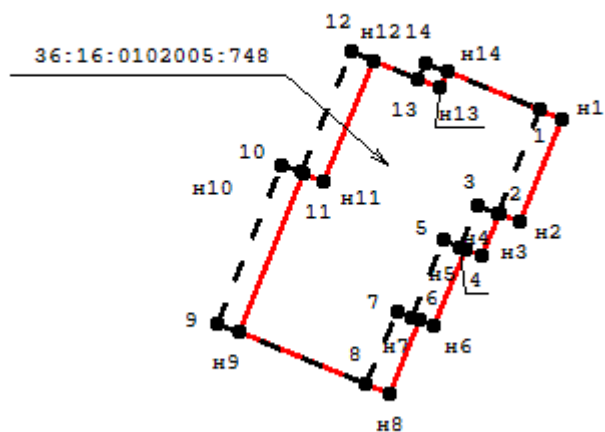
14	1314 617,41	509 353,28	-	-	-	-	-	0.2
1	1314 623,79	509 350,66	-	-	-	-	-	0.2
н1	-	-	-	1 314 625,03	509 350,16	-	картометрический	1.0
н2	-	-	-	1 314 622,67	509 344,43	-	картометрический	1.0
н3	-	-	-	1 314 621,55	509 344,89	-	картометрический	1.0
н4	-	-	-	1 314 620,60	509 342,56	-	картометрический	1.0
н5	-	-	-	1 314 619,70	509 342,93	-	картометрический	1.0
н6	-	-	-	1 314 617,93	509 338,63	-	картометрический	1.0
н7	-	-	-	1 314 617,09	509 338,98	-	картометрический	1.0
н8	-	-	-	1 314 615,40	509 334,88	-	картометрический	1.0
н9	-	-	-	1 314 607,07	509 338,31	-	картометрический	1.0
н10	-	-	-	1 314 610,70	509 347,12	-	картометрический	1.0
н11	-	-	-	1 314 611,75	509 346,69	-	картометрический	1.0
н12	-	-	-	1 314 614,52	509 353,43	-	картометрический	1.0
н13	-	-	-	1 314 618,28	509 351,89	-	картометрический	1.0
н14	-	-	-	1 314 618,65	509 352,78	-	картометрический	1.0
н1	-	-	-	1 314 625,03	509 350,16	-	картометрический	1.0

2. Сведения о характеристиках объекта недвижимости с кадастровым номером: 36:16:0102005:748

№ п/п	Наименование характеристики	Значение характеристики
1	2	3
1.	Вид объекта недвижимости	Здание

2.	Кадастровый номер земельного участка (земельных участков), в границах которого (которых) расположены здание, сооружение, объект незавершенного строительства	36:16:0102005:1727
3.	Уникальный учетный номер кадастрового квартала, в границах которого расположены здание, сооружение, объект незавершенного строительства	36:16:0102005
4.	Иные сведения	-

Схема границ земельных участков, контуров зданий, сооружений, объектов незавершенного строительства, границ (частей границ) муниципальных образований, населенных пунктов, территориальных зон, лесничеств



Условные обозначения:

36:16:0102005:748 – кадастровые номера объектов недвижимости;

— — — — местоположение на земельных участках зданий, сооружений, объектов незавершенного строительства, сведения о которых содержатся в ЕГРН;

— — — — местоположение на земельных участках зданий, сооружений, объектов незавершенного строительства, предлагаемое для исправления реестровой ошибки, в том числе определенное в соответствии с частью 7.3 статьи 61 Закона № 218-ФЗ;

1. Сведения о характерных точках границ земельного участка с кадастровым номером: 36:16:0102005:230

Система координат: МСК-36

Зона N 1

Обозначение характерных точек границ	Координаты, м				Метод определения координат	Формулы, примененные для расчета средней квадратической погрешности определения координат характерных точек границ (Mt), с подставленными в такие формулы значениями и итоговые (вычисленные) значения Mt, м	Описание закрепления точки (при наличии)
	содержатся в Едином государственном реестре недвижимости		определены в результате выполнения работ, обеспечивающих исправление реестровых ошибок				
	X	Y	X	Y			
1	2	3	4	5	6	7	8
1	1 314 504,91	509 310,95	-	-	-	-	-
2	1 314 516,25	509 338,72	-	-	-	-	-
3	1 314 562,51	509 319,85	-	-	-	-	-
4	1 314 551,15	509 292,07	-	-	-	-	-
1	1 314 504,91	509 310,95	-	-	-	-	-
н1	-	-	1 314 503,92	509 311,36	картометрический	1	-
н2	-	-	1 314 515,26	509 339,12	картометрический	1	-
н3	-	-	1 314 516,25	509 338,72	картометрический	1	-
н4	-	-	1 314 562,51	509 319,85	картометрический	1	-
н5	-	-	1 314 551,15	509 292,07	картометрический	1	-
н1	-	-	1 314 503,92	509 311,36	картометрический	1	-

2. Сведения о частях границ земельного участка с кадастровым номером: _____

Обозначение части	Горизонтальное проложение (S), м	Описание прохождения части границ
-------------------	----------------------------------	-----------------------------------

границ			
от г.	до г.		
1	2	3	4

3. Сведения о характеристиках земельного участка с кадастровым номером: 36:16:0102005:230

№ п/п	Наименование характеристики земельного участка	Значение характеристики
1	2	3
1.	Площадь земельного участка согласно сведениям Единого государственного реестра недвижимости (Ркад), м ²	1500
2.	Площадь земельного участка согласно результатам определения координат (Р), м ²	1531
3.	Погрешность (фактическая) определения площади (ΔP) м ²	14
4.	Оценка расхождения Р и Ркад (Р - Ркад), м ²	31
5.	Отклонение значения площади (%)	2.07
6.	Кадастровый или иной государственный учетный номер (инвентарный) здания, сооружения, объекта незавершенного строительства, расположенного на земельном участке	36:16:0101020:750
7.	Уникальный учетный номер кадастрового квартала, в границах которого расположен земельный участок	36:16:0102005
8.	Иные сведения	

4. Документы, подтверждающие право на земельный участок и выданные (полученные) до вступления в силу Федерального закона от 21 июля 1997 г. № 122-ФЗ «О государственной регистрации прав на недвижимое имущество и сделок с ним», и (или) иные документы, использованные при определении координат характерных точек границ

№ п/п	Реквизиты документа
-------	---------------------

	Вид	Дата	Номер	Наименование	Иные сведения
1	2	3	4	5	6

Сведения о местоположении зданий, сооружений, объектов незавершенного строительства

1. Сведения о характерных точках контура объекта недвижимости с кадастровым номером: 36:16:0101020:750

Система координат: МСК-36

Зона N 1

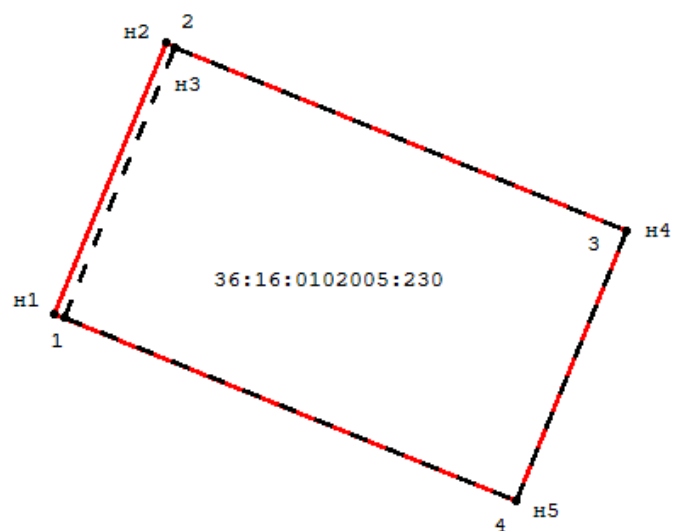
Обозначение характерных точек контура	Содержатся в Едином государственном реестре недвижимости			Определены в ходе выполнения работ, обеспечивающих исправление реестровых ошибок			Метод определения координат	Формулы, примененные для расчета средней квадратической погрешности определения координат характерных точек (M_t), м, с подставленными в такие формулы значениями и итоговые (вычисленные) значения M_t , м
	Координаты, м		Радиус, м	Координаты, м		Радиус, м		
	X	Y	R	X	Y	R		
1	2	3	4	5	6	7	8	9
н1	-	-	-	1 314 513,52	509 318,62	-	картометрический	1.0
н2	-	-	-	1 314 518,31	509 330,76	-	картометрический	1.0
н3	-	-	-	1 314 527,86	509 326,99	-	картометрический	1.0
н4	-	-	-	1 314 523,07	509 314,85	-	картометрический	1.0
н1	-	-	-	1 314 513,52	509 318,62	-	картометрический	1.0

2. Сведения о характеристиках объекта недвижимости с кадастровым номером: 36:16:0101020:750

N п/п	Наименование характеристики	Значение характеристики
1	2	3
1.	Вид объекта недвижимости	Здание
2.	Кадастровый номер земельного участка (земельных участков), в границах которого	36:16:0102005:230

	(которых) расположены здание, сооружение, объект незавершенного строительства	
3.	Уникальный учетный номер кадастрового квартала, в границах которого расположены здание, сооружение, объект незавершенного строительства	36:16:0102005
4.	Иные сведения	-

Схема границ земельных участков, контуров зданий, сооружений, объектов незавершенного строительства, границ (частей границ) муниципальных образований, населенных пунктов, территориальных зон, лесничеств



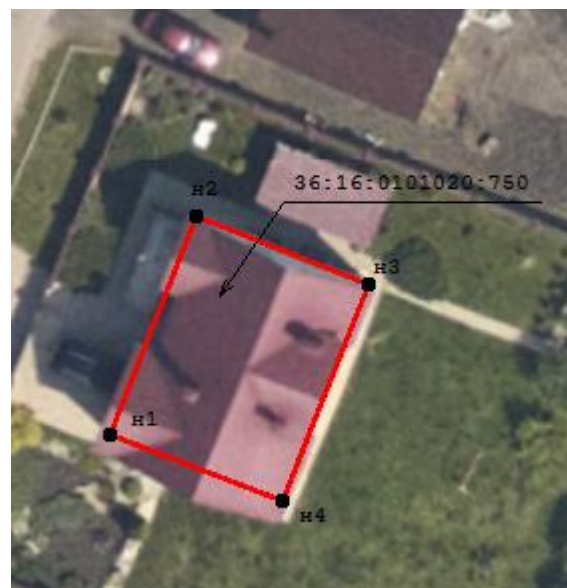
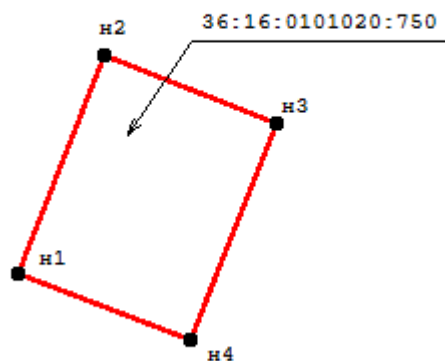
Условные обозначения:

36:16:0102005:230 – кадастровые номера объектов недвижимости;

— — — — местоположение границ земельных участков на основании сведений о координатах характерных точек их границ, содержащихся в Едином государственном реестре недвижимости (далее – ЕГРН) и в описании которых выявлена реестровая ошибка;

— — — — местоположение границ земельных участков, предлагаемое для исправления реестровой ошибки, в том числе определенное в соответствии с частью 7.3 статьи 61 Закона № 218-ФЗ;

Схема границ земельных участков, контуров зданий, сооружений, объектов незавершенного строительства, границ (частей границ) муниципальных образований, населенных пунктов, территориальных зон, лесничеств



Условные обозначения:

36:16:0101020:750 – кадастровые номера объектов недвижимости;

— — местоположение на земельных участках зданий, сооружений, объектов незавершенного строительства, предлагаемое для исправления реестровой ошибки, в том числе определенное в соответствии с частью 7.3 статьи 61 Закона № 218-ФЗ;

1. Сведения о характерных точках границ земельного участка с кадастровым номером: 36:16:0102005:191

Система координат: МСК-36

Зона N 1

Обозначение характерных точек границ	Координаты, м				Метод определения координат	Формулы, примененные для расчета средней квадратической погрешности определения координат характерных точек границ (Mt), с подставленными в такие формулы значениями и итоговые (вычисленные) значения Mt, м	Описание закрепления точки (при наличии)
	содержатся в Едином государственном реестре недвижимости		определены в результате выполнения работ, обеспечивающих исправление реестровых ошибок				
	X	Y	X	Y			
1	2	3	4	5	6	7	8
1	1 314 504,91	509 310,95	-	-	-	0.2	-
2	1 314 551,15	509 292,07	-	-	-	0.2	-
3	1 314 539,74	509 263,91	-	-	-	0.2	-
4	1 314 494,01	509 282,82	-	-	-	0.2	-
5	1 314 492,97	509 283,24	-	-	-	0.2	-
1	1 314 504,91	509 310,95	-	-	-	0.2	-
н1	-	-	1 314 503,92	509 311,36	картометрический	1	-
н2	-	-	1 314 551,15	509 292,07	картометрический	1	-
н3	-	-	1 314 539,74	509 263,91	картометрический	1	-
н4	-	-	1 314 494,01	509 282,82	картометрический	1	-
н5	-	-	1 314 492,97	509 283,24	картометрический	1	-
н6	-	-	1 314 491,97	509 283,64	картометрический	1	-
н1	-	-	1 314 503,92	509 311,36	картометрический	1	-

2. Сведения о частях границ земельного участка с кадастровым номером: _____			
Обозначение части границ		Горизонтальное проложение (S), м	Описание прохождения части границ
от т.	до т.		
1	2	3	4
3. Сведения о характеристиках земельного участка с кадастровым номером: <u>36:16:0102005:191</u>			
№ п/п	Наименование характеристики земельного участка		Значение характеристики
1	2		3
1.	Площадь земельного участка согласно сведениям Единого государственного реестра недвижимости (Ркад), м ²		1522
2.	Площадь земельного участка согласно результатам определения координат (Р), м ²		1554
3.	Погрешность (фактическая) определения площади (ΔP) м ²		14
4.	Оценка расхождения Р и Ркад (Р - Ркад), м ²		32
5.	Отклонение значения площади (%)		2.1
6.	Кадастровый или иной государственный учетный номер (инвентарный) здания, сооружения, объекта незавершенного строительства, расположенного на земельном участке		36:16:0102005:390
7.	Уникальный учетный номер кадастрового квартала, в границах которого расположен земельный участок		36:16:0102005
8.	Иные сведения		
4. Документы, подтверждающие право на земельный участок и выданные (полученные) до вступления в силу Федерального закона от 21 июля 1997 г. № 122-ФЗ «О государственной регистрации прав на недвижимое имущество и сделок с ним», и (или) иные документы, использованные при определении координат характерных точек границ			

№ п/п	Реквизиты документа				
	Вид	Дата	Номер	Наименование	Иные сведения
1	2	3	4	5	6

Сведения о местоположении зданий, сооружений, объектов незавершенного строительства

1. Сведения о характерных точках контура объекта недвижимости с кадастровым номером: 36:16:0102005:390

Система координат: МСК-36

Зона N 1

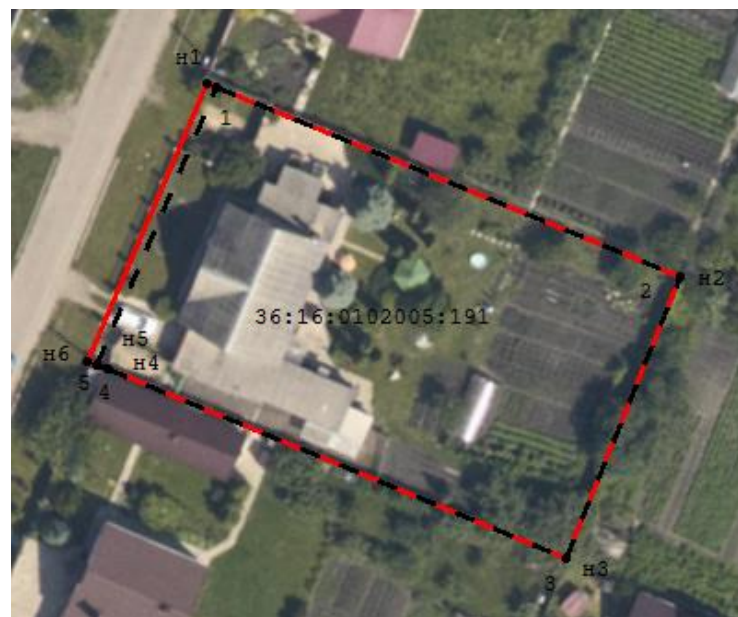
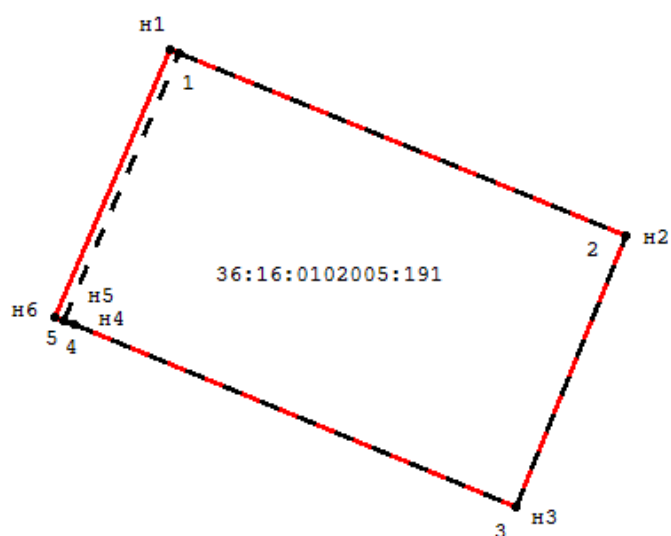
Обозначение характерных точек контура	Содержатся в Едином государственном реестре недвижимости			Определены в ходе выполнения работ, обеспечивающих исправление реестровых ошибок			Метод определения координат	Формулы, примененные для расчета средней квадратической погрешности определения координат характерных точек (M_t), м, с подставленными в такие формулы значениями и итоговые (вычисленные) значения M_t , м
	Координаты, м		Радиус, м	Координаты, м		Радиус, м		
	X	Y	R	X	Y	R		
1	2	3	4	5	6	7	8	9
н1	-	-	-	1 314 511,00	509 283,30	-	картометрический	1.0
н2	-	-	-	1 314 501,27	509 287,31	-	картометрический	1.0
н3	-	-	-	1 314 506,14	509 298,92	-	картометрический	1.0
н4	-	-	-	1 314 508,63	509 297,88	-	картометрический	1.0
н5	-	-	-	1 314 509,91	509 300,91	-	картометрический	1.0
н6	-	-	-	1 314 517,12	509 297,89	-	картометрический	1.0
н1	-	-	-	1 314 511,00	509 283,30	-	картометрический	1.0

2. Сведения о характеристиках объекта недвижимости с кадастровым номером: 36:16:0102005:390

№ п/п	Наименование характеристики	Значение характеристики
-------	-----------------------------	-------------------------

1	2	3
1.	Вид объекта недвижимости	Здание
2.	Кадастровый номер земельного участка (земельных участков), в границах которого (которых) расположены здание, сооружение, объект незавершенного строительства	36:16:0102005:191
3.	Уникальный учетный номер кадастрового квартала, в границах которого расположены здание, сооружение, объект незавершенного строительства	36:16:0102005
4.	Иные сведения	-

Схема границ земельных участков, контуров зданий, сооружений, объектов незавершенного строительства, границ (частей границ) муниципальных образований, населенных пунктов, территориальных зон, лесничеств



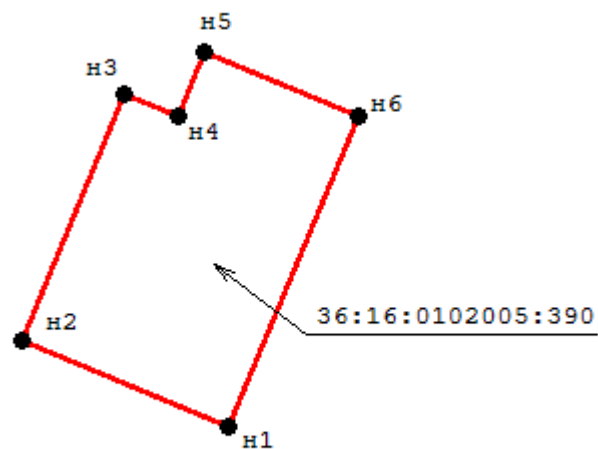
Условные обозначения:

36:16:0102005:191 – кадастровые номера объектов недвижимости;

— — — — местоположение границ земельных участков на основании сведений о координатах характерных точек их границ, содержащихся в Едином государственном реестре недвижимости (далее – ЕГРН) и в описании которых выявлена реестровая ошибка;

— — — — местоположение границ земельных участков, предлагаемое для исправления реестровой ошибки, в том числе определенное в соответствии с частью 7.3 статьи 61 Закона № 218-ФЗ;

Схема границ земельных участков, контуров зданий, сооружений, объектов незавершенного строительства, границ (частей границ) муниципальных образований, населенных пунктов, территориальных зон, лесничеств



Условные обозначения:

36:16:0102005:390 – кадастровые номера объектов недвижимости;

— местоположение на земельных участках зданий, сооружений, объектов незавершенного строительства, предлагаемое для исправления реестровой ошибки, в том числе определенное в соответствии с частью 7.3 статьи 61 Закона № 218-ФЗ;

1. Сведения о характерных точках границ земельного участка с кадастровым номером: 36:16:0102005:252

Система координат: МСК-36

Зона N 1

Обозначение характерных точек границ	Координаты, м				Метод определения координат	Формулы, примененные для расчета средней квадратической погрешности определения координат характерных точек границ (Mt), с подставленными в такие формулы значениями и итоговые (вычисленные) значения Mt, м	Описание закрепления точки (при наличии)
	содержатся в Едином государственном реестре недвижимости		определены в результате выполнения работ, обеспечивающих исправление реестровых ошибок				
	X	Y	X	Y			
1	2	3	4	5	6	7	8
1	1 314 494,01	509 282,82	-	-	-	-	-
2	1 314 539,74	509 263,91	-	-	-	-	-
3	1 314 539,92	509 263,83	-	-	-	-	-
4	1 314 528,58	509 236,54	-	-	-	-	-
5	1 314 528,38	509 236,06	-	-	-	-	-
6	1 314 513,19	509 242,20	-	-	-	-	-
7	1 314 487,89	509 252,89	-	-	-	-	-
8	1 314 481,85	509 255,44	-	-	-	-	-
9	1 314 483,59	509 260,31	-	-	-	-	-
10	1 314 492,97	509 283,24	-	-	-	-	-
1	1 314 494,01	509 282,82	-	-	-	-	-
н1	-	-	1 314 494,01	509 282,82	картометрический	1	-
н2	-	-	1 314 539,74	509 263,91	картометрический	1	-

н3	-	-	1 314 539,92	509 263,83	картометрический	1	-
н4	-	-	1 314 528,38	509 236,06	картометрический	1	-
н5	-	-	1 314 513,19	509 242,20	картометрический	1	-
н6	-	-	1 314 487,89	509 252,89	картометрический	1	-
н7	-	-	1 314 481,85	509 255,44	картометрический	1	-
н8	-	-	1 314 483,59	509 260,31	картометрический	1	-
н9	-	-	1 314 492,97	509 283,24	картометрический	1	-
н1	-	-	1 314 494,01	509 282,82	картометрический	1	-

2. Сведения о частях границ земельного участка с кадастровым номером: _____

Обозначение части границ		Горизонтальное проложение (S), м	Описание прохождения части границ
от т.	до т.		
1	2	3	4

3. Сведения о характеристиках земельного участка с кадастровым номером: 36:16:0102005:252

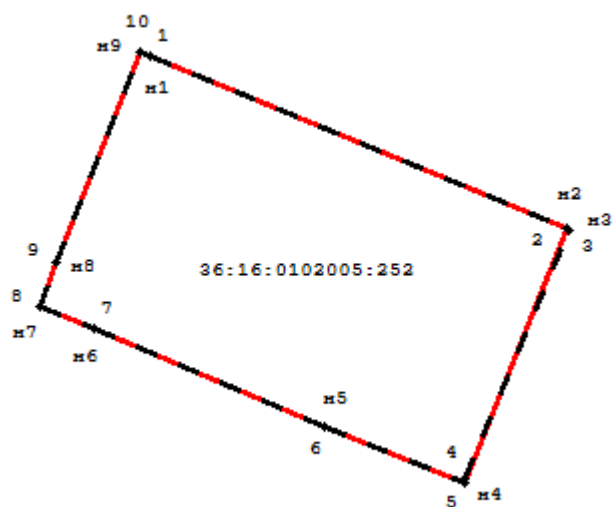
№ п/п	Наименование характеристики земельного участка	Значение характеристики
1	2	3
1.	Площадь земельного участка согласно сведениям Единого государственного реестра недвижимости (Ркад), м ²	1526
2.	Площадь земельного участка согласно результатам определения координат (Р), м ²	1526
3.	Погрешность (фактическая) определения площади (ΔP) м ²	14
4.	Оценка расхождения Р и Ркад (Р - Ркад), м ²	0

н1	-	-	-	1 314 490,00	509 258,41	-	картометрический	1.0
н2	-	-	-	1 314 493,98	509 267,52	-	картометрический	1.0
н3	-	-	-	1 314 503,13	509 263,52	-	картометрический	1.0
н4	-	-	-	1 314 499,15	509 254,41	-	картометрический	1.0
н1	-	-	-	1 314 490,00	509 258,41	-	картометрический	1.0

2. Сведения о характеристиках объекта недвижимости с кадастровым номером: 36:16:0101020:753

№ п/п	Наименование характеристики	Значение характеристики
1	2	3
1.	Вид объекта недвижимости	Здание
2.	Кадастровый номер земельного участка (земельных участков), в границах которого (которых) расположены здание, сооружение, объект незавершенного строительства	36:16:0102005:252
3.	Уникальный учетный номер кадастрового квартала, в границах которого расположены здание, сооружение, объект незавершенного строительства	36:16:0102005
4.	Иные сведения	-

Схема границ земельных участков, контуров зданий, сооружений, объектов незавершенного строительства, границ (частей границ) муниципальных образований, населенных пунктов, территориальных зон, лесничеств



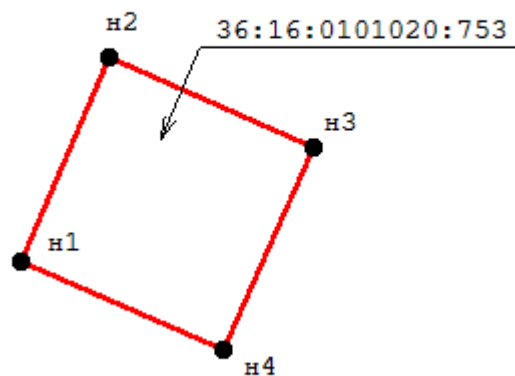
Условные обозначения:

36:16:0102005:252 – кадастровые номера объектов недвижимости;

— — — — местоположение границ земельных участков на основании сведений о координатах характерных точек их границ, содержащихся в Едином государственном реестре недвижимости (далее – ЕГРН) и в описании которых выявлена реестровая ошибка;

— — — — местоположение границ земельных участков, предлагаемое для исправления реестровой ошибки, в том числе определенное в соответствии с частью 7.3 статьи 61 Закона № 218-ФЗ;

Схема границ земельных участков, контуров зданий, сооружений, объектов незавершенного строительства, границ (частей границ) муниципальных образований, населенных пунктов, территориальных зон, лесничеств



Условные обозначения:

36:16:0101020:753 – кадастровые номера объектов недвижимости;

— местоположение на земельных участках зданий, сооружений, объектов незавершенного строительства, предлагаемое для исправления реестровой ошибки, в том числе определенное в соответствии с частью 7.3 статьи 61 Закона № 218-ФЗ;

1. Сведения о характерных точках границ земельного участка с кадастровым номером: 36:16:0102005:475

Система координат: МСК-36

Зона N 1

Обозначение характерных точек границ	Координаты, м				Метод определения координат	Формулы, примененные для расчета средней квадратической погрешности определения координат характерных точек границ (Mt), с подставленными в такие формулы значениями и итоговые (вычисленные) значения Mt, м	Описание закрепления точки (при наличии)
	содержатся в Едином государственном реестре недвижимости		определены в результате выполнения работ, обеспечивающих исправление реестровых ошибок				
	X	Y	X	Y			
1	2	3	4	5	6	7	8
1	1 314 539,92	509 263,83	-	-	-	0.2	-
2	1 314 558,71	509 256,20	-	-	-	0.2	-
3	1 314 546,95	509 228,61	-	-	-	0.2	-
4	1 314 528,58	509 236,54	-	-	-	0.2	-
1	1 314 539,92	509 263,83	-	-	-	0.2	-
н1	-	-	1 314 539,92	509 263,83	картометрический	1	-
н2	-	-	1 314 558,71	509 256,20	картометрический	1	-
н3	-	-	1 314 546,95	509 228,61	картометрический	1	-
н4	-	-	1 314 546,75	509 228,15	картометрический	1	-
н5	-	-	1 314 528,38	509 236,06	картометрический	1	-
н1	-	-	1 314 539,92	509 263,83	картометрический	1	-

2. Сведения о частях границ земельного участка с кадастровым номером: _____

Обозначение части	Горизонтальное проложение (S), м	Описание прохождения части границ
-------------------	----------------------------------	-----------------------------------

границ			
от г.	до г.		
1	2	3	4

3. Сведения о характеристиках земельного участка с кадастровым номером: 36:16:0102005:475

№ п/п	Наименование характеристики земельного участка	Значение характеристики
1	2	3
1.	Площадь земельного участка согласно сведениям Единого государственного реестра недвижимости (Ркад), м ²	600
2.	Площадь земельного участка согласно результатам определения координат (Р), м ²	610
3.	Погрешность (фактическая) определения площади (ΔP) м ²	9
4.	Оценка расхождения Р и Ркад (Р - Ркад), м ²	10
5.	Отклонение значения площади (%)	1.67
6.	Кадастровый или иной государственный учетный номер (инвентарный) здания, сооружения, объекта незавершенного строительства, расположенного на земельном участке	36:16:0102005:588
7.	Уникальный учетный номер кадастрового квартала, в границах которого расположен земельный участок	36:16:0102005
8.	Иные сведения	

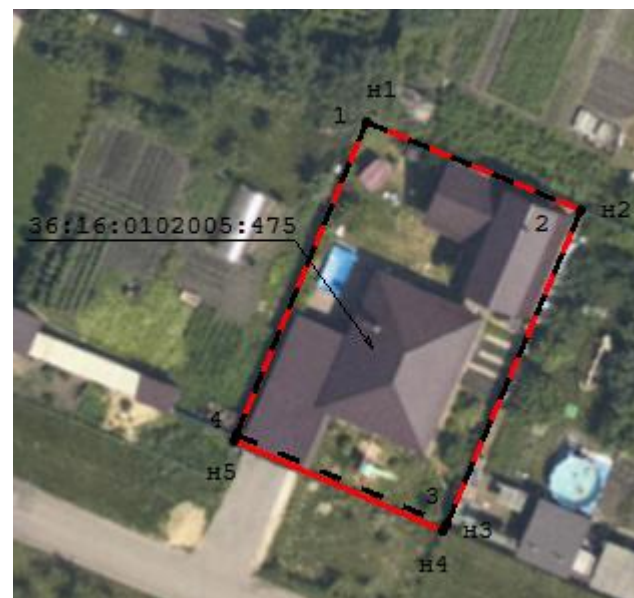
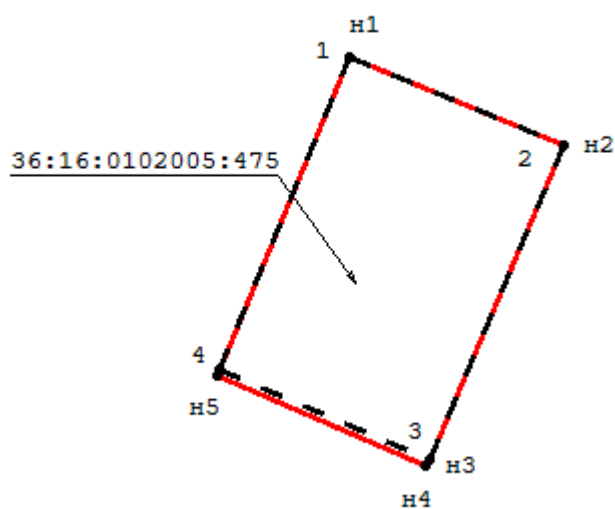
4. Документы, подтверждающие право на земельный участок и выданные (полученные) до вступления в силу Федерального закона от 21 июля 1997 г. № 122-ФЗ «О государственной регистрации прав на недвижимое имущество и сделок с ним», и (или) иные документы, использованные при определении координат характерных точек границ

№ п/п	Реквизиты документа
-------	---------------------

	Вид	Дата	Номер	Наименование	Иные сведения			
1	2	3	4	5	6			
Сведения о местоположении зданий, сооружений, объектов незавершенного строительства								
1. Сведения о характерных точках контура объекта недвижимости с кадастровым номером: <u>36:16:0102005:588</u>								
Система координат: <u>МСК-36</u>					Зона N <u>1</u>			
Обозначение характерных точек контура	Содержатся в Едином государственном реестре недвижимости			Определены в ходе выполнения работ, обеспечивающих исправление реестровых ошибок			Метод определения координат	Формулы, примененные для расчета средней квадратической погрешности определения координат характерных точек (M_t), м, с подставленными в такие формулы значениями и итоговые (вычисленные) значения M_t , м
	Координаты, м		Радиус, с, м	Координаты, м		Радиус, м		
	X	Y	R	X	Y	R		
1	2	3	4	5	6	7	8	9
1	1314541,03	509250,67	-	-	-	-	-	0.1
2	1314549,37	509247,05	-	-	-	-	-	0.1
3	1314544,62	509236,10	-	-	-	-	-	0.1
4	1314536,27	509239,72	-	-	-	-	-	0.1
1	1314541,03	509250,67	-	-	-	-	-	0.1
н1	-	-	-	1 314 541,03	509 250,67	-	картометрический	1.0
н2	-	-	-	1 314 549,37	509 247,05	-	картометрический	1.0
н3	-	-	-	1 314 544,62	509 236,10	-	картометрический	1.0
н4	-	-	-	1 314 536,27	509 239,72	-	картометрический	1.0

н1	-	-	-	1 314 541,03	509 250,67	-	картометрический	1.0
2. Сведения о характеристиках объекта недвижимости с кадастровым номером: <u>36:16:0102005:588</u>								
№ п/п	Наименование характеристики						Значение характеристики	
1	2						3	
1.	Вид объекта недвижимости						Здание	
2.	Кадастровый номер земельного участка (земельных участков), в границах которого (которых) расположены здание, сооружение, объект незавершенного строительства						36:16:0102005:475	
3.	Уникальный учетный номер кадастрового квартала, в границах которого расположены здание, сооружение, объект незавершенного строительства						36:16:0102005	
4.	Иные сведения						-	

Схема границ земельных участков, контуров зданий, сооружений, объектов незавершенного строительства, границ (частей границ) муниципальных образований, населенных пунктов, территориальных зон, лесничеств



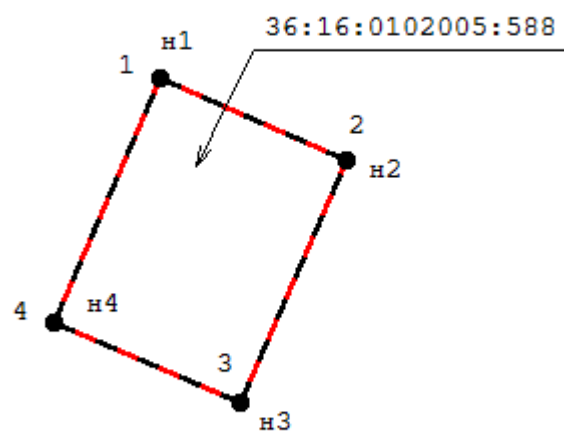
Условные обозначения:

36:16:0102005:475 – кадастровые номера объектов недвижимости;

— — — — местоположение границ земельных участков на основании сведений о координатах характерных точек их границ, содержащихся в Едином государственном реестре недвижимости (далее – ЕГРН) и в описании которых выявлена реестровая ошибка;

— — — — местоположение границ земельных участков, предлагаемое для исправления реестровой ошибки, в том числе определенное в соответствии с частью 7.3 статьи 61 Закона № 218-ФЗ;

Схема границ земельных участков, контуров зданий, сооружений, объектов незавершенного строительства, границ (частей границ) муниципальных образований, населенных пунктов, территориальных зон, лесничеств



Условные обозначения:

36:16:0102005:588 – кадастровые номера объектов недвижимости;

— — — — местоположение на земельных участках зданий, сооружений, объектов незавершенного строительства, сведения о которых содержатся в ЕГРН;

— — — — местоположение на земельных участках зданий, сооружений, объектов незавершенного строительства, предлагаемое для исправления реестровой ошибки, в том числе определенное в соответствии с частью 7.3 статьи 61 Закона № 218-ФЗ;

Сведения о местоположении зданий, сооружений, объектов незавершенного строительства

1. Сведения о характерных точках контура объекта недвижимости с кадастровым номером: 36:16:0102009:312

Система координат: МСК-36

Зона N 1

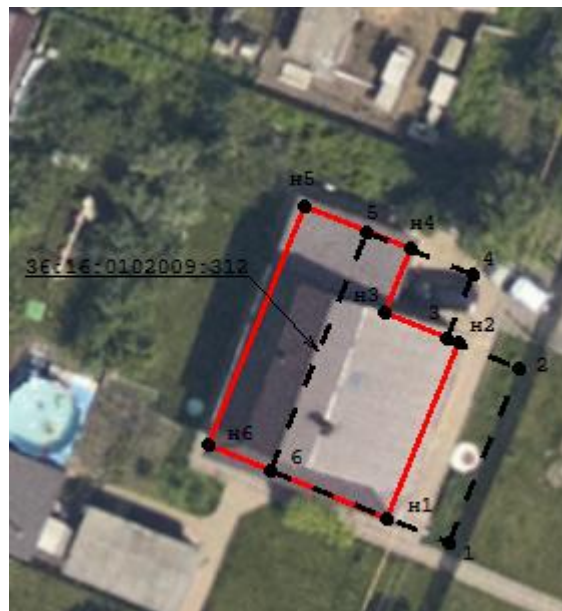
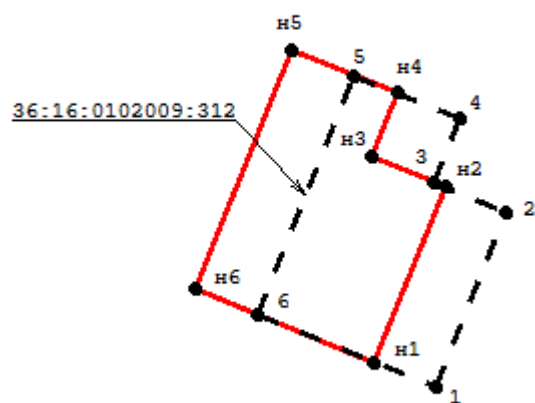
Обозначение характерных точек контура	Содержатся в Едином государственном реестре недвижимости			Определены в ходе выполнения работ, обеспечивающих исправление реестровых ошибок			Метод определения координат	Формулы, примененные для расчета средней квадратической погрешности определения координат характерных точек (M_t), м, с подставленными в такие формулы значениями и итоговые (вычисленные) значения M_t , м
	Координаты, м		Радиус, с, м	Координаты, м		Радиус, м		
	X	Y	R	X	Y	R		
1	2	3	4	5	6	7	8	9
1	+314 582,05	509 224,89	-	-	-	-	-	0.1
2	+314 586,21	509 235,16	-	-	-	-	-	0.1
3	+314 581,92	509 236,90	-	-	-	-	-	0.1
4	+314 583,43	509 240,63	-	-	-	-	-	0.1
5	+314 577,25	509 243,13	-	-	-	-	-	0.1
6	+314 571,59	509 229,13	-	-	-	-	-	0.1
1	+314 582,05	509 224,89	-	-	-	-	-	0.1
н1	-	-	-	1 314 578,46	509 226,36	-	картометрический	1.0
н2	-	-	-	1 314 582,62	509 236,63	-	картометрический	1.0
н3	-	-	-	1 314 578,33	509 238,37	-	картометрический	1.0
н4	-	-	-	1 314 579,84	509 242,10	-	картометрический	1.0
н5	-	-	-	1 314 573,66	509 244,60	-	картометрический	1.0

нб	-	-	-	1 314 568,00	509 230,60	-	картометрический	1.0
н1	-	-	-	1 314 578,46	509 226,36	-	картометрический	1.0

2. Сведения о характеристиках объекта недвижимости с кадастровым номером: 36:16:0102009:312

№ п/п	Наименование характеристики	Значение характеристики
1	2	3
1.	Вид объекта недвижимости	Здание
2.	Кадастровый номер земельного участка (земельных участков), в границах которого (которых) расположены здание, сооружение, объект незавершенного строительства	36:16:0102005:1632
3.	Уникальный учетный номер кадастрового квартала, в границах которого расположены здание, сооружение, объект незавершенного строительства	36:16:0102005
4.	Иные сведения	-

Схема границ земельных участков, контуров зданий, сооружений, объектов незавершенного строительства, границ (частей границ) муниципальных образований, населенных пунктов, территориальных зон, лесничеств



Условные обозначения:

36:16:0102009:312 – кадастровые номера объектов недвижимости;

— — — — местоположение на земельных участках зданий, сооружений, объектов незавершенного строительства, сведения о которых содержатся в ЕГРН;

— — — — местоположение на земельных участках зданий, сооружений, объектов незавершенного строительства, предлагаемое для исправления реестровой ошибки, в том числе определенное в соответствии с частью 7.3 статьи 61 Закона № 218-ФЗ;

1. Сведения о характерных точках границ земельного участка с кадастровым номером: 36:16:0102005:348

Система координат: МСК-36

Зона N 1

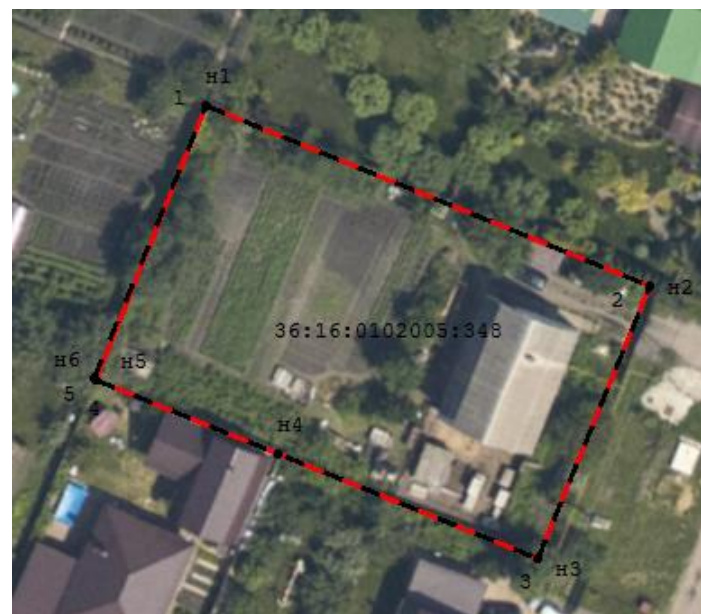
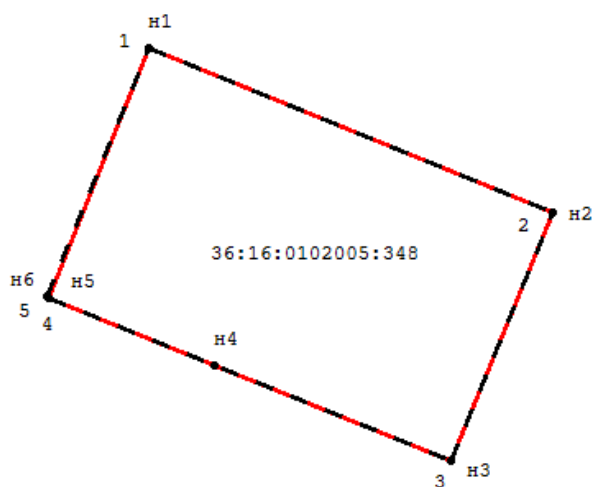
Обозначение характерных точек границ	Координаты, м				Метод определения координат	Формулы, примененные для расчета средней квадратической погрешности определения координат характерных точек границ (Mt), с подставленными в такие формулы значениями и итоговые (вычисленные) значения Mt, м	Описание закрепления точки (при наличии)
	содержатся в Едином государственном реестре недвижимости		определены в результате выполнения работ, обеспечивающих исправление реестровых ошибок				
	X	Y	X	Y			
1	2	3	4	5	6	7	8
1	1 314 551,15	509 292,07	-	-	геодезический	0.3	-
2	1 314 596,95	509 273,41	-	-	геодезический	0.3	-
3	1 314 585,47	509 245,33	-	-	геодезический	0.3	-
4	1 314 539,92	509 263,83	-	-	геодезический	0.3	-
5	1 314 539,74	509 263,91	-	-	геодезический	0.3	-
1	1 314 551,15	509 292,07	-	-	геодезический	0.3	-
н1	-	-	1 314 551,15	509 292,07	картометрический	1	-
н2	-	-	1 314 596,95	509 273,41	картометрический	1	-
н3	-	-	1 314 585,47	509 245,33	картометрический	1	-
н4	-	-	1 314 558,71	509 256,20	картометрический	1	-
н5	-	-	1 314 539,92	509 263,83	картометрический	1	-
н6	-	-	1 314 539,74	509 263,91	картометрический	1	-
н1	-	-	1 314 551,15	509 292,07	картометрический	1	-

2. Сведения о частях границ земельного участка с кадастровым номером: _____			
Обозначение части границ		Горизонтальное проложение (S), м	Описание прохождения части границ
от т.	до т.		
1	2	3	4
3. Сведения о характеристиках земельного участка с кадастровым номером: <u>36:16:0102005:348</u>			
№ п/п	Наименование характеристики земельного участка		Значение характеристики
1	2		3
1.	Площадь земельного участка согласно сведениям Единого государственного реестра недвижимости (Ркад), м ²		1500
2.	Площадь земельного участка согласно результатам определения координат (Р), м ²		1500
3.	Погрешность (фактическая) определения площади (ΔP) м ²		14
4.	Оценка расхождения Р и Ркад (Р - Ркад), м ²		0
5.	Отклонение значения площади (%)		0
6.	Кадастровый или иной государственный учетный номер (инвентарный) здания, сооружения, объекта незавершенного строительства, расположенного на земельном участке		36:16:0102009:315
7.	Уникальный учетный номер кадастрового квартала, в границах которого расположен земельный участок		36:16:0102005
8.	Иные сведения		
4. Документы, подтверждающие право на земельный участок и выданные (полученные) до вступления в силу Федерального закона от 21 июля 1997 г. № 122-ФЗ «О государственной регистрации прав на недвижимое имущество и сделок с ним», и (или) иные документы, использованные при определении координат характерных точек границ			

№ п/п	Реквизиты документа							
	Вид	Дата	Номер	Наименование	Иные сведения			
1	2	3	4	5	6			
Сведения о местоположении зданий, сооружений, объектов незавершенного строительства								
1. Сведения о характерных точках контура объекта недвижимости с кадастровым номером: <u>36:16:0102009:315</u>								
Система координат: <u>МСК-36</u>					Зона N <u>1</u>			
Обозначение характерных точек контура	Содержатся в Едином государственном реестре недвижимости			Определены в ходе выполнения работ, обеспечивающих исправление реестровых ошибок			Метод определения координат	Формулы, примененные для расчета средней квадратической погрешности определения координат характерных точек (M_t), м, с подставленными в такие формулы значениями и итоговые (вычисленные) значения M_t , м
	Координаты, м		Радиус, м	Координаты, м		Радиус, м		
	X	Y	R	X	Y	R		
1	2	3	4	5	6	7	8	9
н1	-	-	-	1 314 580,08	509 272,72	-	картометрический	1.0
н2	-	-	-	1 314 589,62	509 268,97	-	картометрический	1.0
н3	-	-	-	1 314 584,82	509 256,77	-	картометрический	1.0
н4	-	-	-	1 314 575,27	509 260,52	-	картометрический	1.0
н1	-	-	-	1 314 580,08	509 272,72	-	картометрический	1.0
2. Сведения о характеристиках объекта недвижимости с кадастровым номером: <u>36:16:0102009:315</u>								
N п/п	Наименование характеристики							Значение характеристики
1	2							3
1.	Вид объекта недвижимости							Здание

2.	Кадастровый номер земельного участка (земельных участков), в границах которого (которых) расположены здание, сооружение, объект незавершенного строительства	36:16:0102005:348
3.	Уникальный учетный номер кадастрового квартала, в границах которого расположены здание, сооружение, объект незавершенного строительства	36:16:0102005
4.	Иные сведения	-

Схема границ земельных участков, контуров зданий, сооружений, объектов незавершенного строительства, границ (частей границ) муниципальных образований, населенных пунктов, территориальных зон, лесничеств



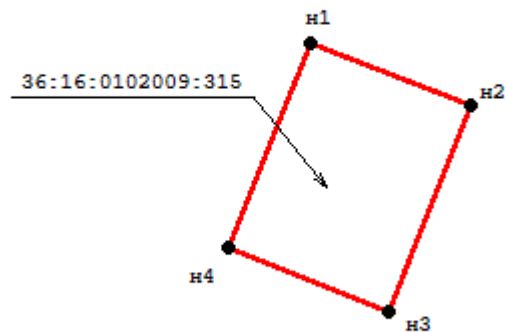
Условные обозначения:

36:16:0102005:348 – кадастровые номера объектов недвижимости;

— — — — местоположение границ земельных участков на основании сведений о координатах характерных точек их границ, содержащихся в Едином государственном реестре недвижимости (далее – ЕГРН) и в описании которых выявлена реестровая ошибка;

— — — — местоположение границ земельных участков, предлагаемое для исправления реестровой ошибки, в том числе определенное в соответствии с частью 7.3 статьи 61 Закона № 218-ФЗ;

Схема границ земельных участков, контуров зданий, сооружений, объектов незавершенного строительства, границ (частей границ) муниципальных образований, населенных пунктов, территориальных зон, лесничеств



Условные обозначения:

36:16:0102009:315 – кадастровые номера объектов недвижимости;

— местоположение на земельных участках зданий, сооружений, объектов незавершенного строительства, предлагаемое для исправления реестровой ошибки, в том числе определенное в соответствии с частью 7.3 статьи 61 Закона № 218-ФЗ;

Сведения о местоположении границ (частей границ) муниципальных образований, населенных пунктов, территориальных зон, лесничеств (далее - Граница)

Вид объекта реестра границ:

(муниципальное образование, населенный пункт, территориальная зона, лесничество)

Реестровый номер:

Сведения о характерных точках Границы

Обозначение характерной точки	Значения координат, м				Средняя квадратическая погрешность определения координат характерных точек границ, м	Метод определения координат характерных точек границ
	Содержащиеся в ЕГРН		Установленные (определенные) в ходе выполнения работ, обеспечивающих исправление реестровых ошибок			
	X	Y	X	Y		
1	2	3	4	5	6	7