

Отчет

о результатах определения координат характерных точек границ и площади земельных участков, контуров зданий, сооружений, объектов незавершенного строительства, границ (частей границ) муниципальных образований, населенных пунктов, территориальных зон, лесничеств

"__" _____ г.

N _____

I. Исходные данные

1. Уникальный учетный номер кадастрового квартала (кадастровых кварталов): 36:16:0102015

2. Основание определения координат характерных точек границ и площади земельных участков, контуров зданий, сооружений, объектов незавершенного строительства, границ (частей границ) муниципальных образований, населенных пунктов, территориальных зон, лесничеств - письмо-поручение об определении местоположения границ земельных участков, границ (частей границ) муниципального образования, населенного пункта, территориальных зон, лесничеств:

Наименование территориального органа Росреестра: Росреестра Управление Росреестра по Воронежской области

дата _____ N _____

дата выявления реестровой ошибки (ошибок) _____

описание реестровой ошибки (ошибок) с обоснованием квалификации соответствующих сведений как ошибочных : При анализе сведений о местоположении границ объектов недвижимости, находящихся в кадастровом квартале 36:16:0102015 и содержащихся в ЕГРН, выявлено не совпадение координатного описания границ объектов недвижимости их фактическому местоположению, а также, объекты недвижимости, не имеющие координатного описания.

иные сведения, необходимые для определения координат характерных точек границ и (или) контуров: Предлагаем устранить выявленные реестровые ошибки в местоположении границ объектов недвижимости путем их уточнений, а также путем определения координатного описания их границ.

3. Сведения об организации и должностном лице, подготовившем отчет:

Наименование филиала публично-правовой компании «Роскадастр»: филиал Публично-правовой компании «Роскадастр» по Воронежской области

Фамилия, имя, отчество (при наличии): Михайлов Максим Анатольевич

Должность, отдел: ведущий инженер, отдела обеспечения ведения и нормализации данных ЕГРН.

4. Перечень документов, использованных при подготовке отчета:

№ п/п	Реквизиты документа				
	Вид	Дата	Номер	Наименование	Иные сведения
1	2	3	4	5	6

5. Пояснения к отчету:

II. Сведения о выполненных измерениях

1. Сведения о пунктах геодезической сети:

№ п/п	Вид геодезической сети	Название пункта геодезической сети и тип знака	Система координат пункта геодезической сети	Координаты пункта, м	
				X	Y
1	2	3	4	5	6

2. Сведения о картографических материалах

№ п/п	Вид картографического материала	Дата создания	Масштаб	Система координат
1	2	3	4	5
1	Ортофотоплан Новая_Усмань_36-34-87-(062-г)	2020	1:2000	МСК-36
2	Ортофотоплан Новая_Усмань_36-34-87-(062-з)	2020	1:2000	МСК-36
3	Ортофотоплан Новая_Усмань_36-	2020	1:2000	МСК-36

	34-87-(062-и)			
4	Ортофотоплан Новая_Усмань_36-34-87-(062-д)	2020	1:2000	МСК-36

3. Сведения об использованных средствах измерений:

№ п/п	Наименование и обозначение типа средства измерений - прибора (инструмента, аппаратуры)	Заводской или серийный номер средства измерений	Реквизиты свидетельства о поверке прибора (инструмента, аппаратуры) и (или) срок действия поверки
1	2	3	4

III. Результаты определения координат характерных точек границ и площади земельных участков, контуров зданий, сооружений, объектов незавершенного строительства, границ (частей границ) муниципальных образований, населенных пунктов, территориальных зон, лесничеств

Сведения о местоположении зданий, сооружений, объектов незавершенного строительства

1. Сведения о характерных точках контура объекта недвижимости с кадастровым номером: 36:16:0102015:1206

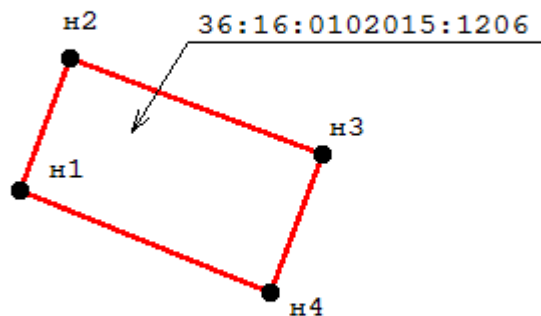
Система координат: МСК-36

Зона N 1

Обозначение характерных точек контура	Содержатся в Едином государственном реестре недвижимости			Определены в ходе выполнения работ, обеспечивающих исправление реестровых ошибок			Метод определения координат	Формулы, примененные для расчета средней квадратической погрешности определения координат характерных точек (M_t), м, с подставленными в такие формулы значениями и итоговые (вычисленные) значения M_t , м
	Координаты, м		Радиус, м	Координаты, м		Радиус, м		
	X	Y	R	X	Y	R		
1	2	3	4	5	6	7	8	9
н1	-	-	-	1 314 676,12	506 861,76	-	картометрический	1.0
н2	-	-	-	1 314 678,18	506 867,31	-	картометрический	1.0
н3	-	-	-	1 314 688,75	506 863,26	-	картометрический	1.0
н4	-	-	-	1 314 686,60	506 857,48	-	картометрический	1.0

н1	-	-	-	1 314 676,12	506 861,76	-	картометрический	1.0
2. Сведения о характеристиках объекта недвижимости с кадастровым номером: <u>36:16:0102015:1206</u>								
№ п/п	Наименование характеристики						Значение характеристики	
1	2						3	
1.	Вид объекта недвижимости						Здание	
2.	Кадастровый номер земельного участка (земельных участков), в границах которого (которых) расположены здание, сооружение, объект незавершенного строительства						36:16:0102015:301	
3.	Уникальный учетный номер кадастрового квартала, в границах которого расположены здание, сооружение, объект незавершенного строительства						36:16:0102015	
4.	Иные сведения						-	

Схема границ земельных участков, контуров зданий, сооружений, объектов незавершенного строительства, границ (частей границ) муниципальных образований, населенных пунктов, территориальных зон, лесничеств



Условные обозначения:

36:16:0102015:1206 – кадастровые номера объектов недвижимости;

— — местоположение на земельных участках зданий, сооружений, объектов незавершенного строительства, предлагаемое для исправления реестровой ошибки, в том числе определенное в соответствии с частью 7.3 статьи 61 Закона № 218-ФЗ;

Сведения о местоположении зданий, сооружений, объектов незавершенного строительства

1. Сведения о характерных точках контура объекта недвижимости с кадастровым номером: 36:16:0102015:1539

Система координат: МСК-36

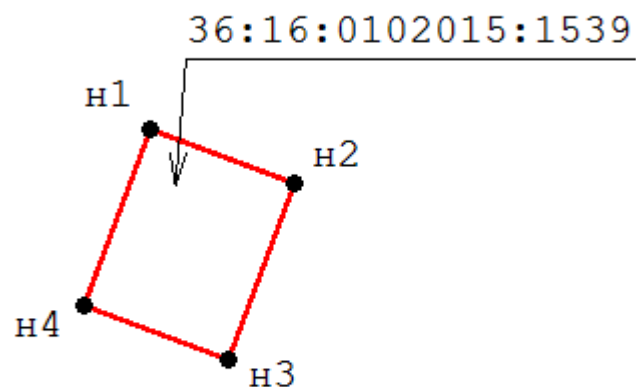
Зона N 1

Обозначение характерных точек контура	Содержатся в Едином государственном реестре недвижимости			Определены в ходе выполнения работ, обеспечивающих исправление реестровых ошибок			Метод определения координат	Формулы, примененные для расчета средней квадратической погрешности определения координат характерных точек (M_t), м, с подставленными в такие формулы значениями и итоговые (вычисленные) значения M_t , м
	Координаты, м		Радиус, м	Координаты, м		Радиус, м		
	X	Y	R	X	Y	R		
1	2	3	4	5	6	7	8	9
н1	-	-	-	1 314 363,35	506 993,92	-	картометрический	1.0
н2	-	-	-	1 314 367,84	506 992,22	-	картометрический	1.0
н3	-	-	-	1 314 365,77	506 986,75	-	картометрический	1.0
н4	-	-	-	1 314 361,28	506 988,43	-	картометрический	1.0
н1	-	-	-	1 314 363,35	506 993,92	-	картометрический	1.0

2. Сведения о характеристиках объекта недвижимости с кадастровым номером: 36:16:0102015:1539

N п/п	Наименование характеристики	Значение характеристики
1	2	3
1.	Вид объекта недвижимости	Здание
2.	Кадастровый номер земельного участка (земельных участков), в границах которого (которых) расположены здание, сооружение, объект незавершенного строительства	36:16:0102015:1196
3.	Уникальный учетный номер кадастрового квартала, в границах которого расположены здание, сооружение, объект незавершенного строительства	36:16:0102015
4.	Иные сведения	-

Схема границ земельных участков, контуров зданий, сооружений, объектов незавершенного строительства, границ (частей границ) муниципальных образований, населенных пунктов, территориальных зон, лесничеств



Условные обозначения:

36:16:0102015:1539 – кадастровые номера объектов недвижимости;

— местоположение на земельных участках зданий, сооружений, объектов незавершенного строительства, предлагаемое для исправления реестровой ошибки, в том числе определенное в соответствии с частью 7.3 статьи 61 Закона № 218-ФЗ;

Сведения о местоположении зданий, сооружений, объектов незавершенного строительства

1. Сведения о характерных точках контура объекта недвижимости с кадастровым номером: 36:16:0102015:1546

Система координат: МСК-36

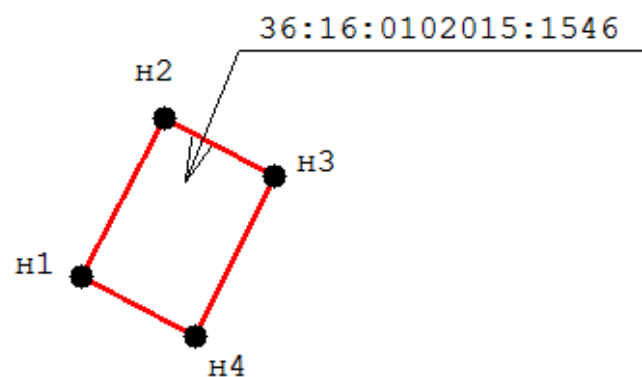
Зона N 1

Обозначение характерных точек контура	Содержатся в Едином государственном реестре недвижимости			Определены в ходе выполнения работ, обеспечивающих исправление реестровых ошибок			Метод определения координат	Формулы, примененные для расчета средней квадратической погрешности определения координат характерных точек (M_t), м, с подставленными в такие формулы значениями и итоговые (вычисленные) значения M_t , м
	Координаты, м		Радиус, м	Координаты, м		Радиус, м		
	X	Y	R	X	Y	R		
1	2	3	4	5	6	7	8	9
н1	-	-	-	1 313 910,24	507 078,53	-	картометрический	1.0
н2	-	-	-	1 313 912,16	507 082,19	-	картометрический	1.0
н3	-	-	-	1 313 914,73	507 080,84	-	картометрический	1.0
н4	-	-	-	1 313 912,89	507 077,14	-	картометрический	1.0
н1	-	-	-	1 313 910,24	507 078,53	-	картометрический	1.0

2. Сведения о характеристиках объекта недвижимости с кадастровым номером: 36:16:0102015:1546

N п/п	Наименование характеристики	Значение характеристики
1	2	3
1.	Вид объекта недвижимости	Здание
2.	Кадастровый номер земельного участка (земельных участков), в границах которого (которых) расположены здание, сооружение, объект незавершенного строительства	36:16:0102015:1184
3.	Уникальный учетный номер кадастрового квартала, в границах которого расположены здание, сооружение, объект незавершенного строительства	36:16:0102015
4.	Иные сведения	-

Схема границ земельных участков, контуров зданий, сооружений, объектов незавершенного строительства, границ (частей границ) муниципальных образований, населенных пунктов, территориальных зон, лесничеств



Условные обозначения:

36:16:0102015:1546 – кадастровые номера объектов недвижимости;

— местоположение на земельных участках зданий, сооружений, объектов незавершенного строительства, предлагаемое для исправления реестровой ошибки, в том числе определенное в соответствии с частью 7.3 статьи 61 Закона № 218-ФЗ;

Сведения о местоположении зданий, сооружений, объектов незавершенного строительства

1. Сведения о характерных точках контура объекта недвижимости с кадастровым номером: 36:16:0102015:493

Система координат: МСК-36

Зона N 1

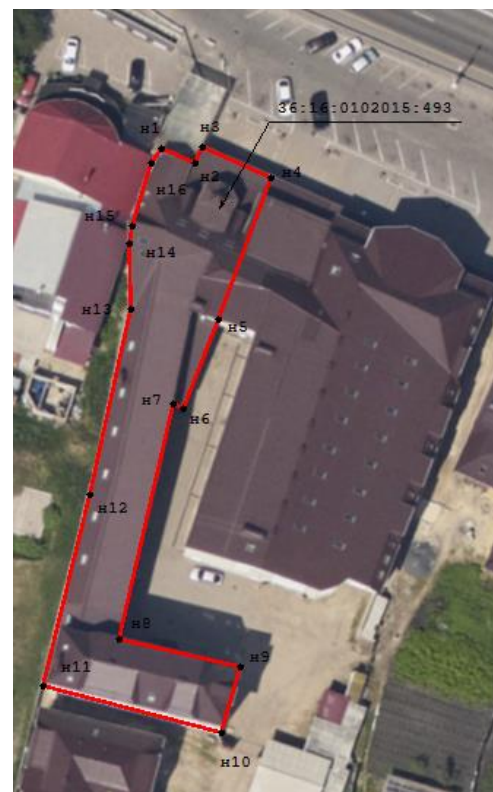
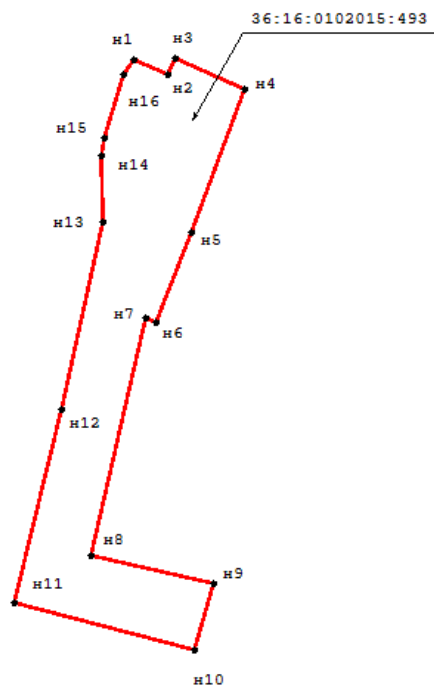
Обозначение характерных точек контура	Содержатся в Едином государственном реестре недвижимости			Определены в ходе выполнения работ, обеспечивающих исправление реестровых ошибок			Метод определения координат	Формулы, примененные для расчета средней квадратической погрешности определения координат характерных точек (M_t), м, с подставленными в такие формулы значениями и итоговые (вычисленные) значения M_t , м
	Координаты, м		Радиус, с, м	Координаты, м		Радиус, м		
	X	Y	R	X	Y	R		
1	2	3	4	5	6	7	8	9
н1	-	-	-	1 314 009,31	507 153,73	-	картометрический	1.0
н2	-	-	-	1 314 013,78	507 151,71	-	картометрический	1.0
н3	-	-	-	1 314 014,80	507 153,97	-	картометрический	1.0
н4	-	-	-	1 314 024,10	507 149,84	-	картометрический	1.0
н5	-	-	-	1 314 016,99	507 130,69	-	картометрический	1.0
н6	-	-	-	1 314 012,21	507 118,71	-	картометрический	1.0
н7	-	-	-	1 314 010,91	507 119,18	-	картометрический	1.0
н8	-	-	-	1 314 003,52	507 087,56	-	картометрический	1.0
н9	-	-	-	1 314 019,92	507 083,74	-	картометрический	1.0
н10	-	-	-	1 314 017,42	507 074,81	-	картометрический	1.0
н11	-	-	-	1 313 993,41	507 081,09	-	картометрический	1.0
н12	-	-	-	1 313 999,74	507 107,00	-	картометрический	1.0
н13	-	-	-	1 314 005,10	507 132,08	-	картометрический	1.0

н14	-	-	-	1 314 005,07	507 140,82	-	картометрический	1.0
н15	-	-	-	1 314 005,28	507 143,29	-	картометрический	1.0
н16	-	-	-	1 314 007,87	507 151,66	-	картометрический	1.0
н1	-	-	-	1 314 009,31	507 153,73	-	картометрический	1.0

2. Сведения о характеристиках объекта недвижимости с кадастровым номером: 36:16:0102015:493

№ п/п	Наименование характеристики	Значение характеристики
1	2	3
1.	Вид объекта недвижимости	Здание
2.	Кадастровый номер земельного участка (земельных участков), в границах которого (которых) расположены здание, сооружение, объект незавершенного строительства	36:16:0102015:1608
3.	Уникальный учетный номер кадастрового квартала, в границах которого расположены здание, сооружение, объект незавершенного строительства	36:16:0102015
4.	Иные сведения	-

Схема границ земельных участков, контуров зданий, сооружений, объектов незавершенного строительства, границ (частей границ) муниципальных образований, населенных пунктов, территориальных зон, лесничеств



Условные обозначения:

36:16:0102015:493 – кадастровые номера объектов недвижимости;

— местоположение на земельных участках зданий, сооружений, объектов незавершенного строительства, предлагаемое для исправления реестровой ошибки, в том числе определенное в соответствии с частью 7.3 статьи 61 Закона № 218-ФЗ;

Сведения о местоположении зданий, сооружений, объектов незавершенного строительства

1. Сведения о характерных точках контура объекта недвижимости с кадастровым номером: 36:16:0102015:498

Система координат: МСК-36

Зона N 1

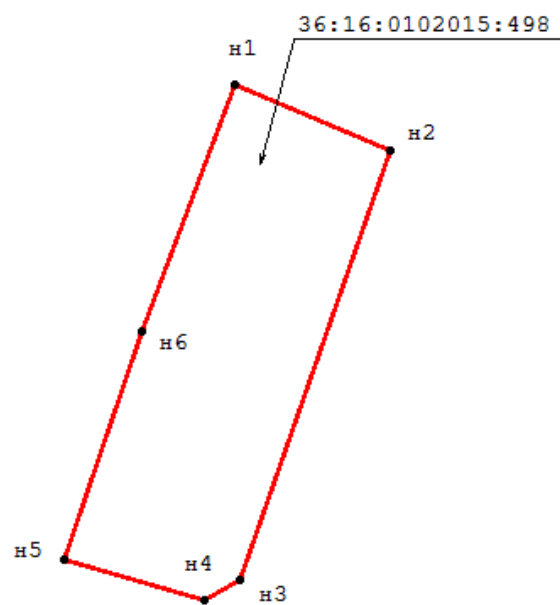
Обозначение характерных точек контура	Содержатся в Едином государственном реестре недвижимости			Определены в ходе выполнения работ, обеспечивающих исправление реестровых ошибок			Метод определения координат	Формулы, примененные для расчета средней квадратической погрешности определения координат характерных точек (M_t), м, с подставленными в такие формулы значениями и итоговые (вычисленные) значения M_t , м
	Координаты, м		Радиус, м	Координаты, м		Радиус, м		
	X	Y	R	X	Y	R		
1	2	3	4	5	6	7	8	9
н1	-	-	-	1 314 033,20	507 141,21	-	картометрический	1.0
н2	-	-	-	1 314 047,71	507 134,99	-	картометрический	1.0
н3	-	-	-	1 314 033,62	507 094,91	-	картометрический	1.0
н4	-	-	-	1 314 030,27	507 093,14	-	картометрический	1.0
н5	-	-	-	1 314 017,26	507 096,89	-	картометрический	1.0
н6	-	-	-	1 314 024,44	507 118,07	-	картометрический	1.0
н1	-	-	-	1 314 033,20	507 141,21	-	картометрический	1.0

2. Сведения о характеристиках объекта недвижимости с кадастровым номером: 36:16:0102015:498

N п/п	Наименование характеристики	Значение характеристики
1	2	3
1.	Вид объекта недвижимости	Здание
2.	Кадастровый номер земельного участка (земельных участков), в границах которого (которых) расположены здание, сооружение, объект незавершенного строительства	36:16:0102015:1830 36:16:0102015:1829

3.	Уникальный учетный номер кадастрового квартала, в границах которого расположены здание, сооружение, объект незавершенного строительства	36:16:0102015
4.	Иные сведения	-

Схема границ земельных участков, контуров зданий, сооружений, объектов незавершенного строительства, границ (частей границ) муниципальных образований, населенных пунктов, территориальных зон, лесничеств



Условные обозначения:

36:16:0102015:498 – кадастровые номера объектов недвижимости;

— местоположение на земельных участках зданий, сооружений, объектов незавершенного строительства, предлагаемое для исправления реестровой ошибки, в том числе определенное в соответствии с частью 7.3 статьи 61 Закона № 218-ФЗ;

Сведения о местоположении зданий, сооружений, объектов незавершенного строительства

1. Сведения о характерных точках контура объекта недвижимости с кадастровым номером: 36:16:0102015:506

Система координат: МСК-36

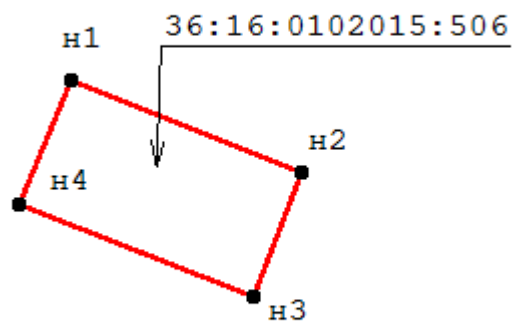
Зона N 1

Обозначение характерных точек контура	Содержатся в Едином государственном реестре недвижимости			Определены в ходе выполнения работ, обеспечивающих исправление реестровых ошибок			Метод определения координат	Формулы, примененные для расчета средней квадратической погрешности определения координат характерных точек (M_t), м, с подставленными в такие формулы значениями и итоговые (вычисленные) значения M_t , м
	Координаты, м		Радиус, м	Координаты, м		Радиус, м		
	X	Y	R	X	Y	R		
1	2	3	4	5	6	7	8	9
н1	-	-	-	1 314 145,75	507 086,49	-	картометрический	1.0
н2	-	-	-	1 314 154,51	507 082,98	-	картометрический	1.0
н3	-	-	-	1 314 152,63	507 078,28	-	картометрический	1.0
н4	-	-	-	1 314 143,76	507 081,77	-	картометрический	1.0
н1	-	-	-	1 314 145,75	507 086,49	-	картометрический	1.0

2. Сведения о характеристиках объекта недвижимости с кадастровым номером: 36:16:0102015:506

N п/п	Наименование характеристики	Значение характеристики
1	2	3
1.	Вид объекта недвижимости	Здание
2.	Кадастровый номер земельного участка (земельных участков), в границах которого (которых) расположены здание, сооружение, объект незавершенного строительства	36:16:0102015:25
3.	Уникальный учетный номер кадастрового квартала, в границах которого расположены здание, сооружение, объект незавершенного строительства	36:16:0102015
4.	Иные сведения	-

Схема границ земельных участков, контуров зданий, сооружений, объектов незавершенного строительства, границ (частей границ) муниципальных образований, населенных пунктов, территориальных зон, лесничеств



Условные обозначения:

36:16:0102015:506 – кадастровые номера объектов недвижимости;

— местоположение на земельных участках зданий, сооружений, объектов незавершенного строительства, предлагаемое для исправления реестровой ошибки, в том числе определенное в соответствии с частью 7.3 статьи 61 Закона № 218-ФЗ;

Сведения о местоположении зданий, сооружений, объектов незавершенного строительства

1. Сведения о характерных точках контура объекта недвижимости с кадастровым номером: 36:16:0102015:516

Система координат: МСК-36

Зона N 1

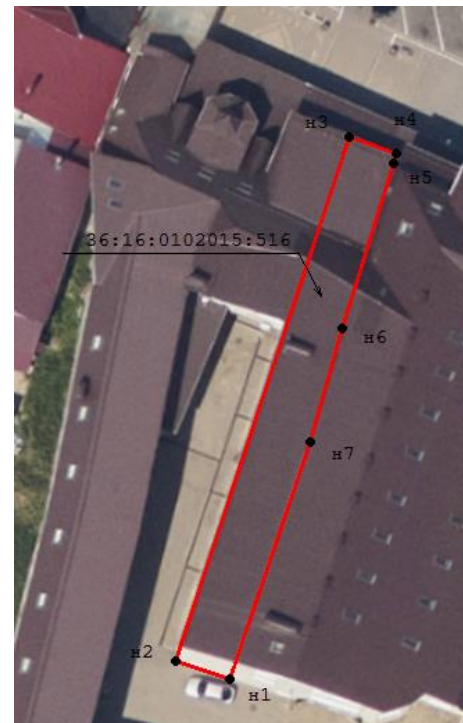
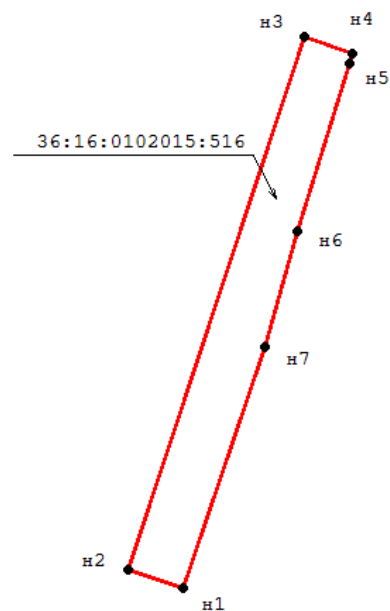
Обозначение характерных точек контура	Содержатся в Едином государственном реестре недвижимости			Определены в ходе выполнения работ, обеспечивающих исправление реестровых ошибок			Метод определения координат	Формулы, примененные для расчета средней квадратической погрешности определения координат характерных точек (M_t), м, с подставленными в такие формулы значениями и итоговые (вычисленные) значения M_t , м
	Координаты, м		Радиус, м	Координаты, м		Радиус, м		
	X	Y	R	X	Y	R		
1	2	3	4	5	6	7	8	9
н1	-	-	-	1 314 017,26	507 096,89	-	картометрический	1.0
н2	-	-	-	1 314 012,38	507 098,56	-	картометрический	1.0
н3	-	-	-	1 314 027,82	507 145,32	-	картометрический	1.0
н4	-	-	-	1 314 032,02	507 143,87	-	картометрический	1.0
н5	-	-	-	1 314 031,78	507 143,02	-	картометрический	1.0
н6	-	-	-	1 314 027,25	507 128,29	-	картометрический	1.0
н7	-	-	-	1 314 024,44	507 118,07	-	картометрический	1.0
н1	-	-	-	1 314 017,26	507 096,89	-	картометрический	1.0

2. Сведения о характеристиках объекта недвижимости с кадастровым номером: 36:16:0102015:516

N п/п	Наименование характеристики	Значение характеристики
1	2	3
1.	Вид объекта недвижимости	Здание
2.	Кадастровый номер земельного участка (земельных участков), в границах которого	36:16:0102015:1608

	(которых) расположены здание, сооружение, объект незавершенного строительства	
3.	Уникальный учетный номер кадастрового квартала, в границах которого расположены здание, сооружение, объект незавершенного строительства	36:16:0102015
4.	Иные сведения	-

Схема границ земельных участков, контуров зданий, сооружений, объектов незавершенного строительства, границ (частей границ) муниципальных образований, населенных пунктов, территориальных зон, лесничеств



Условные обозначения:

36:16:0102015:516 – кадастровые номера объектов недвижимости;

— местоположение на земельных участках зданий, сооружений, объектов незавершенного строительства, предлагаемое для исправления реестровой ошибки, в том числе определенное в соответствии с частью 7.3 статьи 61 Закона № 218-ФЗ;

н1	-	-	1 313 926,23	507 187,75	картометрический	1	-
н2	-	-	1 313 935,13	507 184,65	картометрический	1	-
н3	-	-	1 313 933,48	507 180,87	картометрический	1	-
н4	-	-	1 313 931,66	507 176,48	картометрический	1	-
н5	-	-	1 313 926,80	507 178,22	картометрический	1	-
н6	-	-	1 313 925,60	507 175,24	картометрический	1	-
н7	-	-	1 313 923,00	507 176,29	картометрический	1	-
н8	-	-	1 313 921,01	507 177,09	картометрический	1	-
н1	-	-	1 313 926,23	507 187,75	картометрический	1	-

2. Сведения о частях гран

4.	Оценка расхождения Р и Ркад (Р - Ркад), м ²	0
5.	Отклонение значения площади (%)	0
6.	Кадастровый или иной государственный учетный номер (инвентарный) здания, сооружения, объекта незавершенного строительства, расположенного на земельном участке	36:16:0102015:528
7.	Уникальный учетный номер кадастрового квартала, в границах которого расположен земельный участок	36:16:0102015
8.	Иные сведения	

4. Документы, подтверждающие право на земельный участок и выданные (полученные) до вступления в силу Федерального закона от 21 июля 1997 г. № 122-ФЗ «О государственной регистрации прав на недвижимое имущество и сделок с ним», и (или) иные документы, использованные при определении координат характерных точек границ

№ п/п	Реквизиты документа				
	Вид	Дата	Номер	Наименование	Иные сведения
1	2	3	4	5	6

Сведения о земельных участках, в описании местоположения границ которых выявлена реестровая ошибка

1. Сведения о характерных точках границ земельного участка с кадастровым номером: 36:16:0102015:13 (ЕЗ 36:16:0102015:14)

Система координат: МСК-36

Зона N 1

Обозначение характерных точек границ	Координаты, м				Метод определения координат	Формулы, примененные для расчета средней квадратической погрешности определения координат характерных точек границ (Mt), с подставленными в такие формулы значениями и итоговые (вычисленные) значения Mt, м	Описание закрепления точки (при наличии)
	содержатся в Едином государственном реестре недвижимости		определены в результате выполнения работ, обеспечивающих исправление реестровых ошибок				
	X	Y	X	Y			

1	2	3	4	5	6	7	8
1	87,59	81,89	-	-	геодезический	0.3	-
2	87,75	81,84	-	-	геодезический	0.3	-
3	88,55	81,38	-	-	геодезический	0.3	-
4	85,17	75,92	-	-	геодезический	0.3	-
5	88,77	73,72	-	-	геодезический	0.3	-
6	84,84	67,39	-	-	геодезический	0.3	-
7	36,89	-10,08	-	-	геодезический	0.3	-
8	32,32	-6,44	-	-	геодезический	0.3	-
9	80,39	70,20	-	-	геодезический	0.3	-
1	87,59	81,89	-	-	геодезический	0.3	-
н1	-	-	1 313 923,70	507 188,63	картометрический	1	-
н2	-	-	1 313 926,23	507 187,75	картометрический	1	-
н3	-	-	1 313 921,01	507 177,09	картометрический	1	-
н4	-	-	1 313 918,20	507 170,14	картометрический	1	-
н5	-	-	1 313 917,25	507 158,54	картометрический	1	-
н6	-	-	1 313 914,37	507 151,51	картометрический	1	-
н7	-	-	1 313 886,86	507 085,20	картометрический	1	-
н8	-	-	1 313 881,22	507 087,48	картометрический	1	-
н9	-	-	1 313 881,59	507 088,35	картометрический	1	-
н10	-	-	1 313 907,48	507 149,76	картометрический	1	-
н11	-	-	1 313 912,09	507 160,61	картометрический	1	-

н1	-	-	1 313 923,70	507 188,63	картометрический	1	-
----	---	---	--------------	------------	------------------	---	---

2. Сведения о частях границ земельного участка с кадастровым номером: _____

Обозначение части границ		Горизонтальное проложение (S), м	Описание прохождения части границ
от т.	до т.		
1	2	3	4

3. Сведения о характеристиках земельного участка с кадастровым номером: 36:16:0102015:13 (ЕЗ 36:16:0102015:14)

№ п/п	Наименование характеристики земельного участка	Значение характеристики
1	2	3
1.	Площадь земельного участка согласно сведениям Единого государственного реестра недвижимости (Ркад), м ²	548 (648)
2.	Площадь земельного участка согласно результатам определения координат (Р), м ²	548 (648)
3.	Погрешность (фактическая) определения площади (ΔP) м ²	8 (9)
4.	Оценка расхождения Р и Ркад (Р - Ркад), м ²	0
5.	Отклонение значения площади (%)	0
6.	Кадастровый или иной государственный учетный номер (инвентарный) здания, сооружения, объекта незавершенного строительства, расположенного на земельном участке	-
7.	Уникальный учетный номер кадастрового квартала, в границах которого расположен земельный участок	36:16:0102015
8.	Иные сведения	

4. Документы, подтверждающие право на земельный участок и выданные (полученные) до вступления в силу Федерального закона от 21 июля 1997 г.

№ 122-ФЗ «О государственной регистрации прав на недвижимое имущество и сделок с ним», и (или) иные документы, использованные при определении координат характерных точек границ

№ п/п	Реквизиты документа				
	Вид	Дата	Номер	Наименование	Иные сведения
1	2	3	4	5	6

Сведения о местоположении зданий, сооружений, объектов незавершенного строительства

1. Сведения о характерных точках контура объекта недвижимости с кадастровым номером: 36:16:0102015:528

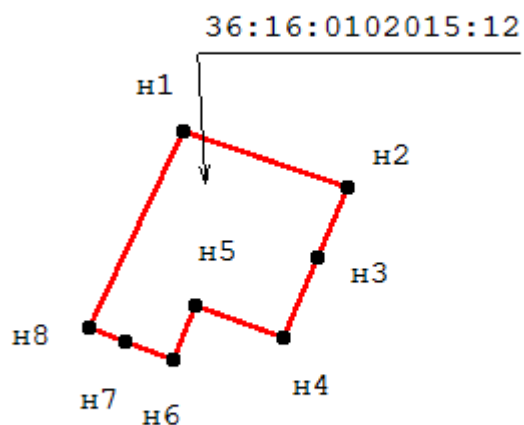
Система координат: МСК-36

Зона N 1

Обозначение характерных точек контура	Содержатся в Едином государственном реестре недвижимости			Определены в ходе выполнения работ, обеспечивающих исправление реестровых ошибок			Метод определения координат	Формулы, примененные для расчета средней квадратической погрешности определения координат характерных точек (M_t), м, с подставленными в такие формулы значениями и итоговые (вычисленные) значения M_t , м
	Координаты, м		Радиус, м	Координаты, м		Радиус, м		
	X	Y	R	X	Y	R		
1	2	3	4	5	6	7	8	9
н1	-	-	-	1 313 926,02	507 183,77	-	картометрический	1.0
н2	-	-	-	1 313 933,48	507 180,87	-	картометрический	1.0
н3	-	-	-	1 313 931,66	507 176,48	-	картометрический	1.0
н4	-	-	-	1 313 926,80	507 178,22	-	картометрический	1.0
н5	-	-	-	1 313 925,60	507 175,24	-	картометрический	1.0
н6	-	-	-	1 313 923,00	507 176,29	-	картометрический	1.0
н1	-	-	-	1 313 926,02	507 183,77	-	картометрический	1.0

2. Сведения о характеристиках объекта недвижимости с кадастровым номером: <u>36:16:0102015:528</u>		
№ п/п	Наименование характеристики	Значение характеристики
1	2	3
1.	Вид объекта недвижимости	Здание
2.	Кадастровый номер земельного участка (земельных участков), в границах которого (которых) расположены здание, сооружение, объект незавершенного строительства	36:16:0102015:14
3.	Уникальный учетный номер кадастрового квартала, в границах которого расположены здание, сооружение, объект незавершенного строительства	36:16:0102015
4.	Иные сведения	-

Схема границ земельных участков, контуров зданий, сооружений, объектов незавершенного строительства, границ (частей границ) муниципальных образований, населенных пунктов, территориальных зон, лесничеств



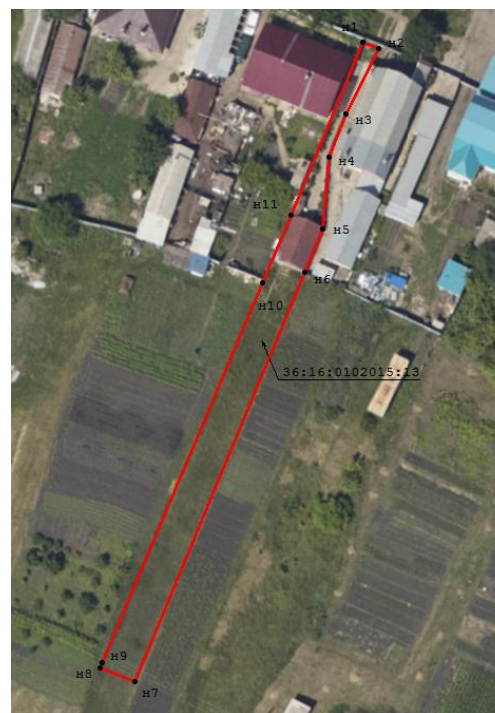
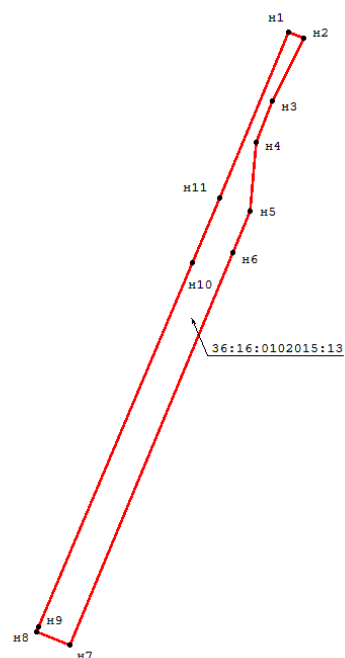
Условные обозначения:

36:16:0102015:12 – кадастровые номера объектов недвижимости;

— — — местоположение границ земельных участков на основании сведений о координатах характерных точек их границ, содержащихся в Едином государственном реестре недвижимости (далее – ЕГРН) и в описании которых выявлена реестровая ошибка;

— — — местоположение границ земельных участков, предлагаемое для исправления реестровой ошибки, в том числе определенное в соответствии с частью 7.3 статьи 61 Закона № 218-ФЗ;

Схема границ земельных участков, контуров зданий, сооружений, объектов незавершенного строительства, границ (частей границ) муниципальных образований, населенных пунктов, территориальных зон, лесничеств



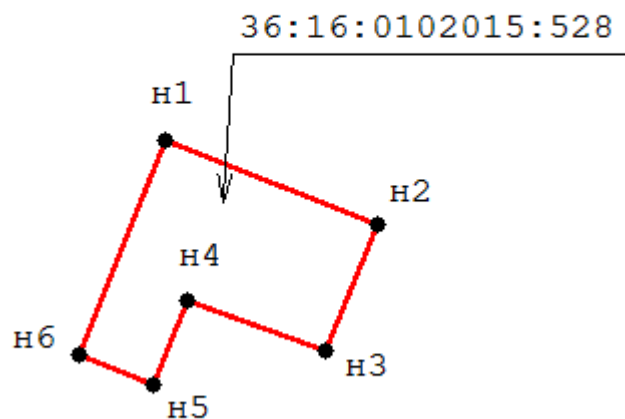
Условные обозначения:

36:16:0102015:13 – кадастровые номера объектов недвижимости;

— — — местоположение границ земельных участков на основании сведений о координатах характерных точек их границ, содержащихся в Едином государственном реестре недвижимости (далее – ЕГРН) и в описании которых выявлена реестровая ошибка;

— — — местоположение границ земельных участков, предлагаемое для исправления реестровой ошибки, в том числе определенное в соответствии с частью 7.3 статьи 61 Закона № 218-ФЗ;

Схема границ земельных участков, контуров зданий, сооружений, объектов незавершенного строительства, границ (частей границ) муниципальных образований, населенных пунктов, территориальных зон, лесничеств



Условные обозначения:

36:16:0102015:528 – кадастровые номера объектов недвижимости;

— местоположение на земельных участках зданий, сооружений, объектов незавершенного строительства, предлагаемое для исправления реестровой ошибки, в том числе определенное в соответствии с частью 7.3 статьи 61 Закона № 218-ФЗ;

Сведения о местоположении зданий, сооружений, объектов незавершенного строительства

1. Сведения о характерных точках контура объекта недвижимости с кадастровым номером: 36:16:0102015:649

Система координат: МСК-36

Зона N 1

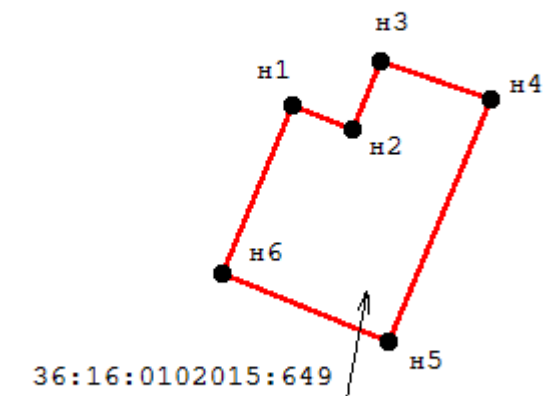
Обозначение характерных точек контура	Содержатся в Едином государственном реестре недвижимости			Определены в ходе выполнения работ, обеспечивающих исправление реестровых ошибок			Метод определения координат	Формулы, примененные для расчета средней квадратической погрешности определения координат характерных точек (M_t), м, с подставленными в такие формулы значениями и итоговые (вычисленные) значения M_t , м
	Координаты, м		Радиус, м	Координаты, м		Радиус, м		
	X	Y	R	X	Y	R		
1	2	3	4	5	6	7	8	9
н1	-	-	-	1 313 923,00	507 176,29	-	картометрический	1.0
н2	-	-	-	1 313 925,60	507 175,24	-	картометрический	1.0
н3	-	-	-	1 313 926,80	507 178,22	-	картометрический	1.0
н4	-	-	-	1 313 931,66	507 176,48	-	картометрический	1.0
н5	-	-	-	1 313 927,16	507 165,98	-	картометрический	1.0
н6	-	-	-	1 313 919,88	507 168,95	-	картометрический	1.0
н1	-	-	-	1 313 923,00	507 176,29	-	картометрический	1.0

2. Сведения о характеристиках объекта недвижимости с кадастровым номером: 36:16:0102015:649

N п/п	Наименование характеристики	Значение характеристики
1	2	3
1.	Вид объекта недвижимости	Здание
2.	Кадастровый номер земельного участка (земельных участков), в границах которого (которых) расположены здание, сооружение, объект незавершенного строительства	36:16:0102015:255

3.	Уникальный учетный номер кадастрового квартала, в границах которого расположены здание, сооружение, объект незавершенного строительства	36:16:0102015
4.	Иные сведения	-

Схема границ земельных участков, контуров зданий, сооружений, объектов незавершенного строительства, границ (частей границ) муниципальных образований, населенных пунктов, территориальных зон, лесничеств



Условные обозначения:

36:16:0102015:649 – кадастровые номера объектов недвижимости;

— местоположение на земельных участках зданий, сооружений, объектов незавершенного строительства, предлагаемое для исправления реестровой ошибки, в том числе определенное в соответствии с частью 7.3 статьи 61 Закона № 218-ФЗ;

Сведения о местоположении зданий, сооружений, объектов незавершенного строительства

1. Сведения о характерных точках контура объекта недвижимости с кадастровым номером: 36:16:0102015:660

Система координат: МСК-36

Зона N 1

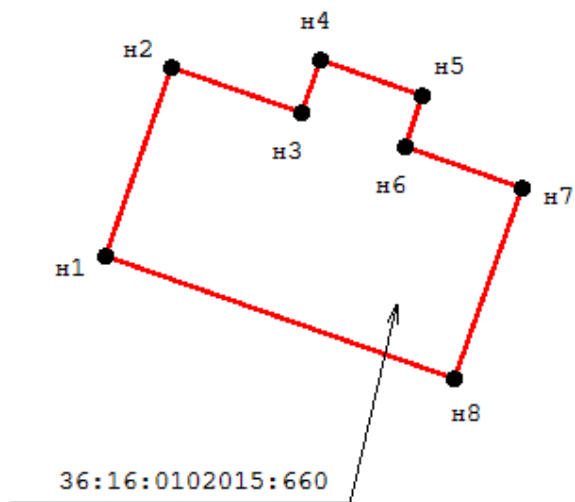
Обозначение характерных точек контура	Содержатся в Едином государственном реестре недвижимости			Определены в ходе выполнения работ, обеспечивающих исправление реестровых ошибок			Метод определения координат	Формулы, примененные для расчета средней квадратической погрешности определения координат характерных точек (M_t), м, с подставленными в такие формулы значениями и итоговые (вычисленные) значения M_t , м
	Координаты, м		Радиус, м	Координаты, м		Радиус, м		
	X	Y	R	X	Y	R		
1	2	3	4	5	6	7	8	9
н1	-	-	-	1 313 222,81	507 283,26	-	картометрический	1.0
н2	-	-	-	1 313 226,00	507 292,37	-	картометрический	1.0
н3	-	-	-	1 313 232,32	507 290,16	-	картометрический	1.0
н4	-	-	-	1 313 233,22	507 292,74	-	картометрический	1.0
н5	-	-	-	1 313 238,18	507 291,01	-	картометрический	1.0
н6	-	-	-	1 313 237,30	507 288,49	-	картометрический	1.0
н7	-	-	-	1 313 242,97	507 286,51	-	картометрический	1.0
н8	-	-	-	1 313 239,76	507 277,33	-	картометрический	1.0
н1	-	-	-	1 313 222,81	507 283,26	-	картометрический	1.0

2. Сведения о характеристиках объекта недвижимости с кадастровым номером: 36:16:0102015:660

N п/п	Наименование характеристики	Значение характеристики
1	2	3
1.	Вид объекта недвижимости	Здание

2.	Кадастровый номер земельного участка (земельных участков), в границах которого (которых) расположены здание, сооружение, объект незавершенного строительства	36:16:0102015:1762
3.	Уникальный учетный номер кадастрового квартала, в границах которого расположены здание, сооружение, объект незавершенного строительства	36:16:0102015
4.	Иные сведения	-

Схема границ земельных участков, контуров зданий, сооружений, объектов незавершенного строительства, границ (частей границ) муниципальных образований, населенных пунктов, территориальных зон, лесничеств



Условные обозначения:

36:16:0102015:660 – кадастровые номера объектов недвижимости;

— — местоположение на земельных участках зданий, сооружений, объектов незавершенного строительства, предлагаемое для исправления реестровой ошибки, в том числе определенное в соответствии с частью 7.3 статьи 61 Закона № 218-ФЗ;

Сведения о местоположении зданий, сооружений, объектов незавершенного строительства

1. Сведения о характерных точках контура объекта недвижимости с кадастровым номером: 36:16:0102015:653

Система координат: МСК-36

Зона N 1

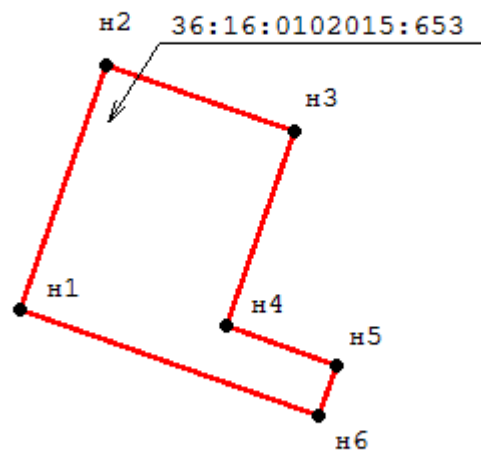
Обозначение характерных точек контура	Содержатся в Едином государственном реестре недвижимости			Определены в ходе выполнения работ, обеспечивающих исправление реестровых ошибок			Метод определения координат	Формулы, примененные для расчета средней квадратической погрешности определения координат характерных точек (M_t), м, с подставленными в такие формулы значениями и итоговые (вычисленные) значения M_t , м
	Координаты, м		Радиус, м	Координаты, м		Радиус, м		
	X	Y	R	X	Y	R		
1	2	3	4	5	6	7	8	9
н1	-	-	-	1 312 787,30	507 459,20	-	картометрический	1.0
н2	-	-	-	1 312 791,11	507 470,14	-	картометрический	1.0
н3	-	-	-	1 312 799,52	507 467,17	-	картометрический	1.0
н4	-	-	-	1 312 796,45	507 458,46	-	картометрический	1.0
н5	-	-	-	1 312 801,40	507 456,71	-	картометрический	1.0
н6	-	-	-	1 312 800,62	507 454,50	-	картометрический	1.0
н1	-	-	-	1 312 787,30	507 459,20	-	картометрический	1.0

2. Сведения о характеристиках объекта недвижимости с кадастровым номером: 36:16:0102015:653

N п/п	Наименование характеристики	Значение характеристики
1	2	3
1.	Вид объекта недвижимости	Объект незавершенного строительства
2.	Кадастровый номер земельного участка (земельных участков), в границах которого (которых) расположены здание, сооружение, объект незавершенного строительства	36:16:0000000:4571

3.	Уникальный учетный номер кадастрового квартала, в границах которого расположены здание, сооружение, объект незавершенного строительства	36:16:0102015
4.	Иные сведения	-

Схема границ земельных участков, контуров зданий, сооружений, объектов незавершенного строительства, границ (частей границ) муниципальных образований, населенных пунктов, территориальных зон, лесничеств



Условные обозначения:

36:16:0102015:653 – кадастровые номера объектов недвижимости;

— местоположение на земельных участках зданий, сооружений, объектов незавершенного строительства, предлагаемое для исправления реестровой ошибки, в том числе определенное в соответствии с частью 7.3 статьи 61 Закона № 218-ФЗ;

Сведения о местоположении зданий, сооружений, объектов незавершенного строительства

1. Сведения о характерных точках контура объекта недвижимости с кадастровым номером: 36:16:0102015:399

Система координат: МСК-36

Зона N 1

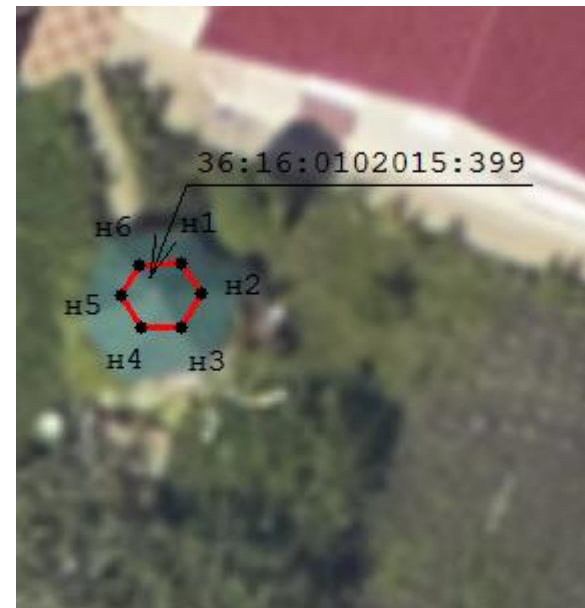
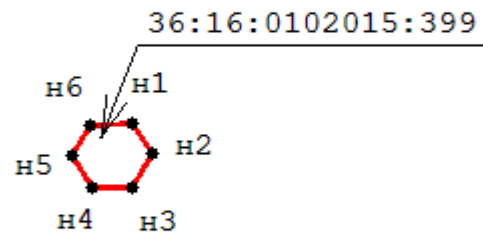
Обозначение характерных точек контура	Содержатся в Едином государственном реестре недвижимости			Определены в ходе выполнения работ, обеспечивающих исправление реестровых ошибок			Метод определения координат	Формулы, примененные для расчета средней квадратической погрешности определения координат характерных точек (M_t), м, с подставленными в такие формулы значениями и итоговые (вычисленные) значения M_t , м
	Координаты, м		Радиус, с, м	Координаты, м		Радиус, м		
	X	Y	R	X	Y	R		
1	2	3	4	5	6	7	8	9
н1	-	-	-	1 313 024,82	507 214,93	-	картометрический	1.0
н2	-	-	-	1 313 025,28	507 214,23	-	картометрический	1.0
н3	-	-	-	1 313 024,83	507 213,40	-	картометрический	1.0
н4	-	-	-	1 313 023,88	507 213,40	-	картометрический	1.0
н5	-	-	-	1 313 023,40	507 214,20	-	картометрический	1.0
н6	-	-	-	1 313 023,80	507 214,92	-	картометрический	1.0
н1	-	-	-	1 313 024,82	507 214,93	-	картометрический	1.0

2. Сведения о характеристиках объекта недвижимости с кадастровым номером: 36:16:0102015:399

N п/п	Наименование характеристики	Значение характеристики
1	2	3
1.	Вид объекта недвижимости	Сооружение
2.	Кадастровый номер земельного участка (земельных участков), в границах которого (которых) расположены здание, сооружение, объект незавершенного строительства	36:16:0102015:134

3.	Уникальный учетный номер кадастрового квартала, в границах которого расположены здание, сооружение, объект незавершенного строительства	36:16:0102015
4.	Иные сведения	-

Схема границ земельных участков, контуров зданий, сооружений, объектов незавершенного строительства, границ (частей границ) муниципальных образований, населенных пунктов, территориальных зон, лесничеств



Условные обозначения:

36:16:0102015:399 – кадастровые номера объектов недвижимости;

— местоположение на земельных участках зданий, сооружений, объектов незавершенного строительства, предлагаемое для исправления реестровой ошибки, в том числе определенное в соответствии с частью 7.3 статьи 61 Закона № 218-ФЗ;

Сведения об уточняемых земельных участках, сведения о местоположении границ которых отсутствуют в Едином государственном реестре недвижимости

1. Сведения о характерных точках границ земельного участка с кадастровым номером: 36:16:0102015:56

Система координат: МСК-36

Зона N 1

Обозначение характерных точек границ	Координаты, м				Метод определения координат	Формулы, примененные для расчета средней квадратической погрешности определения координат характерных точек границ (Mt), с подставленными в такие формулы значениями и итоговые (вычисленные) значения Mt, м	Описание закрепления точки (при наличии)
	содержатся в Едином государственном реестре недвижимости		определены в результате выполнения работ, обеспечивающих исправление реестровых ошибок				
	X	Y	X	Y			
1	2	3	4	5	6	7	8
н1	-	-	1 313 011,46	507 572,95	картометрический	1	-
н2	-	-	1 313 029,34	507 566,40	картометрический	1	-
н3	-	-	1 313 027,89	507 562,54	картометрический	1	-
н4	-	-	1 313 023,17	507 550,04	картометрический	1	-
н5	-	-	1 313 021,67	507 550,67	картометрический	1	-
н6	-	-	1 313 020,26	507 541,63	картометрический	1	-
н7	-	-	1 313 003,38	507 546,04	картометрический	1	-
н8	-	-	1 313 005,52	507 556,46	картометрический	1	-
н9	-	-	1 313 011,22	507 572,29	картометрический	1	-
н1	-	-	1 313 011,46	507 572,95	картометрический	1	-

2. Сведения о частях границ земельного участка с кадастровым номером: _____

Обозначение части	Горизонтальное проложение (S), м	Описание прохождения части границ
-------------------	----------------------------------	-----------------------------------

границ			
от г.	до г.		
1	2	3	4

3. Сведения о характеристиках земельного участка с кадастровым номером: 36:16:0102015:56

№ п/п	Наименование характеристики земельного участка	Значение характеристики
1	2	3
1.	Площадь земельного участка согласно сведениям Единого государственного реестра недвижимости (Ркад), м ²	500
2.	Площадь земельного участка согласно результатам определения координат (Р), м ²	500
3.	Погрешность (фактическая) определения площади (ΔP) м ²	8
4.	Оценка расхождения Р и Ркад (Р - Ркад), м ²	0
5.	Отклонение значения площади (%)	0
6.	Кадастровый или иной государственный учетный номер (инвентарный) здания, сооружения, объекта незавершенного строительства, расположенного на земельном участке	36:16:0102015:460
7.	Уникальный учетный номер кадастрового квартала, в границах которого расположен земельный участок	36:16:0102015
8.	Иные сведения	

4. Документы, подтверждающие право на земельный участок и выданные (полученные) до вступления в силу Федерального закона от 21 июля 1997 г. № 122-ФЗ «О государственной регистрации прав на недвижимое имущество и сделок с ним», и (или) иные документы, использованные при определении координат характерных точек границ

№ п/п	Реквизиты документа
-------	---------------------

	Вид	Дата	Номер	Наименование	Иные сведения		
1	2	3	4	5	6		
Сведения об уточняемых земельных участках, сведения о местоположении границ которых отсутствуют в Едином государственном реестре недвижимости							
1. Сведения о характерных точках границ земельного участка с кадастровым номером: <u>36:16:0102015:57</u>							
Система координат: <u>МСК-36</u>				Зона N <u>1</u>			
Обозначение характерных точек границ	Координаты, м				Метод определения координат	Формулы, примененные для расчета средней квадратической погрешности определения координат характерных точек границ (Mt), с подставленными в такие формулы значениями и итоговые (вычисленные) значения Mt, м	Описание закрепления точки (при наличии)
	содержатся в Едином государственном реестре недвижимости		определены в результате выполнения работ, обеспечивающих исправление реестровых ошибок				
	X	Y	X	Y			
1	2	3	4	5	6	7	8
н1	-	-	1 313 003,38	507 546,04	картометрический	1	-
н2	-	-	1 313 020,26	507 541,63	картометрический	1	-
н3	-	-	1 313 020,15	507 540,90	картометрический	1	-
н4	-	-	1 313 018,97	507 533,43	картометрический	1	-
н5	-	-	1 313 017,14	507 521,75	картометрический	1	-
н6	-	-	1 313 015,61	507 513,62	картометрический	1	-
н7	-	-	1 312 998,35	507 519,35	картометрический	1	-
н8	-	-	1 312 997,91	507 519,50	картометрический	1	-
н1	-	-	1 313 003,38	507 546,04	картометрический	1	-

2. Сведения о частях границ земельного участка с кадастровым номером: _____			
Обозначение части границ		Горизонтальное проложение (S), м	Описание прохождения части границ
от т.	до т.		
1	2	3	4
3. Сведения о характеристиках земельного участка с кадастровым номером: <u>36:16:0102015:57</u>			
№ п/п	Наименование характеристики земельного участка		Значение характеристики
1	2		3
1.	Площадь земельного участка согласно сведениям Единого государственного реестра недвижимости (Ркад), м ²		500
2.	Площадь земельного участка согласно результатам определения координат (Р), м ²		500
3.	Погрешность (фактическая) определения площади (ΔP) м ²		8
4.	Оценка расхождения Р и Ркад (Р - Ркад), м ²		0
5.	Отклонение значения площади (%)		0
6.	Кадастровый или иной государственный учетный номер (инвентарный) здания, сооружения, объекта незавершенного строительства, расположенного на земельном участке		-
7.	Уникальный учетный номер кадастрового квартала, в границах которого расположен земельный участок		36:16:0102015
8.	Иные сведения		
4. Документы, подтверждающие право на земельный участок и выданные (полученные) до вступления в силу Федерального закона от 21 июля 1997 г. № 122-ФЗ «О государственной регистрации прав на недвижимое имущество и сделок с ним», и (или) иные документы, использованные при определении координат характерных точек границ			

№ п/п	Реквизиты документа				
	Вид	Дата	Номер	Наименование	Иные сведения
1	2	3	4	5	6

Сведения о местоположении зданий, сооружений, объектов незавершенного строительства

1. Сведения о характерных точках контура объекта недвижимости с кадастровым номером: 36:16:0102015:460

Система координат: МСК-36

Зона N 1

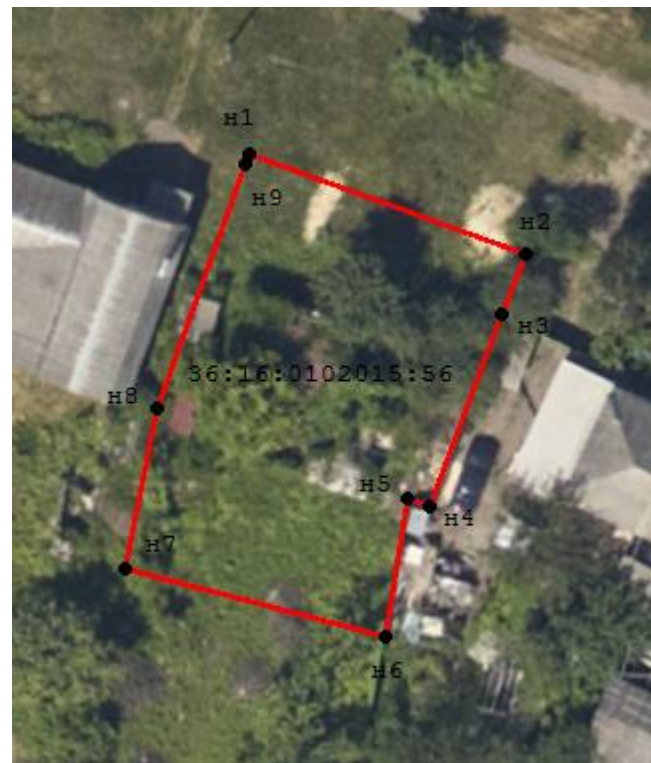
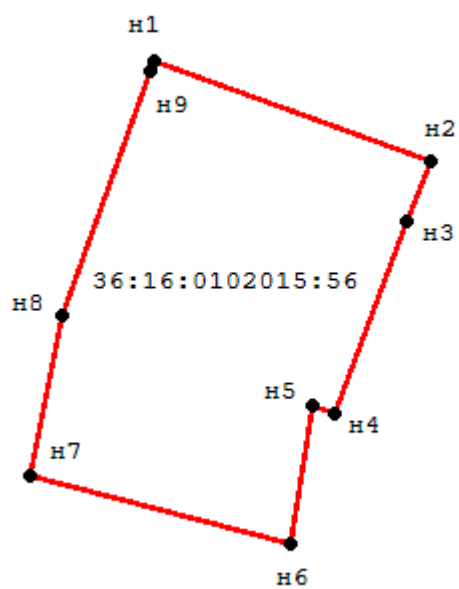
Обозначение характерных точек контура	Содержатся в Едином государственном реестре недвижимости			Определены в ходе выполнения работ, обеспечивающих исправление реестровых ошибок			Метод определения координат	Формулы, примененные для расчета средней квадратической погрешности определения координат характерных точек (M_t), м, с подставленными в такие формулы значениями и итоговые (вычисленные) значения M_t , м
	Координаты, м		Радиус, м	Координаты, м		Радиус, м		
	X	Y	R	X	Y	R		
1	2	3	4	5	6	7	8	9
н1	-	-	-	1 313 012,11	507 563,96	-	картометрический	1.0
н2	-	-	-	1 313 022,55	507 559,97	-	картометрический	1.0
н3	-	-	-	1 313 020,62	507 554,98	-	картометрический	1.0
н4	-	-	-	1 313 010,20	507 559,01	-	картометрический	1.0
н1	-	-	-	1 313 012,11	507 563,96	-	картометрический	1.0

2. Сведения о характеристиках объекта недвижимости с кадастровым номером: 36:16:0102015:460

N п/п	Наименование характеристики	Значение характеристики
1	2	3
1.	Вид объекта недвижимости	Здание

2.	Кадастровый номер земельного участка (земельных участков), в границах которого (которых) расположены здание, сооружение, объект незавершенного строительства	36:16:0102015:56
3.	Уникальный учетный номер кадастрового квартала, в границах которого расположены здание, сооружение, объект незавершенного строительства	36:16:0102015
4.	Иные сведения	-

Схема границ земельных участков, контуров зданий, сооружений, объектов незавершенного строительства, границ (частей границ) муниципальных образований, населенных пунктов, территориальных зон, лесничеств

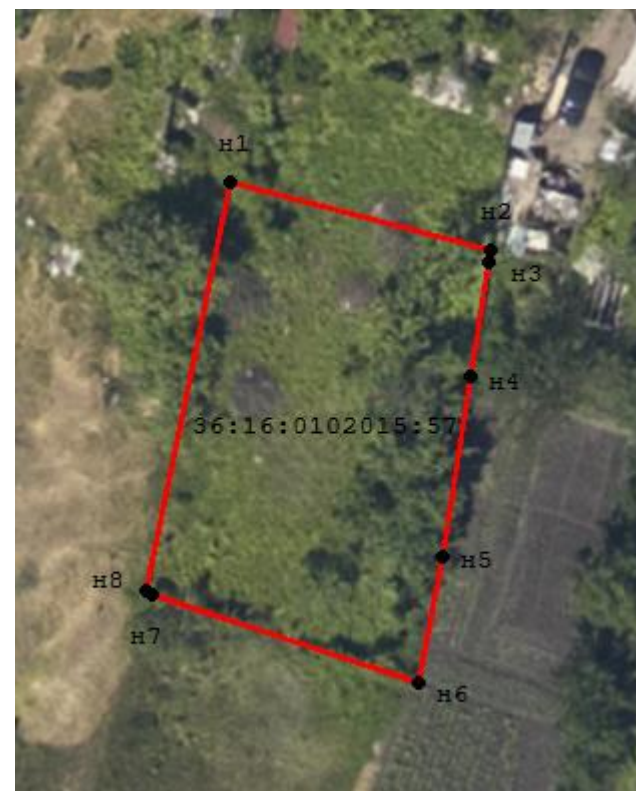
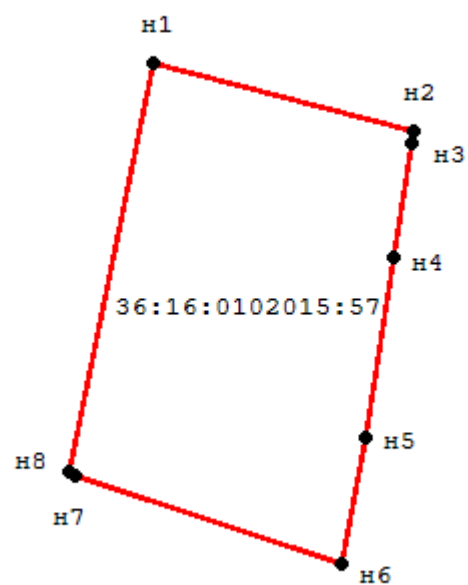


Условные обозначения:

36:16:0102015:56 – кадастровые номера объектов недвижимости;

— местоположение границ земельных участков, предлагаемое для исправления реестровой ошибки, в том числе определенное в соответствии с частью 7.3 статьи 61 Закона № 218-ФЗ;

Схема границ земельных участков, контуров зданий, сооружений, объектов незавершенного строительства, границ (частей границ) муниципальных образований, населенных пунктов, территориальных зон, лесничеств

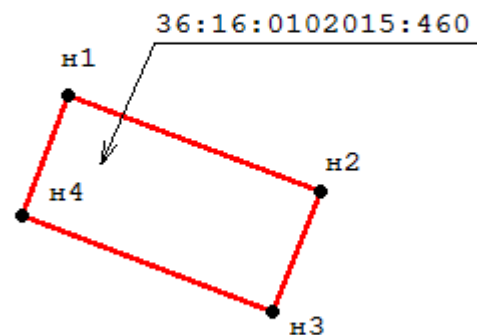


Условные обозначения:

36:16:0102015:57 – кадастровые номера объектов недвижимости;

— местоположение границ земельных участков, предлагаемое для исправления реестровой ошибки, в том числе определенное в соответствии с частью 7.3 статьи 61 Закона № 218-ФЗ;

Схема границ земельных участков, контуров зданий, сооружений, объектов незавершенного строительства, границ (частей границ) муниципальных образований, населенных пунктов, территориальных зон, лесничеств



Условные обозначения:

36:16:0102015:460 – кадастровые номера объектов недвижимости;

— местоположение на земельных участках зданий, сооружений, объектов незавершенного строительства, предлагаемое для исправления реестровой ошибки, в том числе определенное в соответствии с частью 7.3 статьи 61 Закона № 218-ФЗ;

Сведения о местоположении границ (частей границ) муниципальных образований, населенных пунктов, территориальных зон, лесничеств (далее - Граница)

Вид объекта реестра границ:

(муниципальное образование, населенный пункт, территориальная зона, лесничество)

Реестровый номер:

Сведения о характерных точках Границы

Обозначение характерной точки	Значения координат, м				Средняя квадратическая погрешность определения координат характерных точек границ, м	Метод определения координат характерных точек границ
	Содержащиеся в ЕГРН		Установленные (определенные) в ходе выполнения работ, обеспечивающих исправление реестровых ошибок			
	X	Y	X	Y		
1	2	3	4	5	6	7