

Отчет

о результатах определения координат характерных точек границ и площади земельных участков, контуров зданий, сооружений, объектов незавершенного строительства, границ (частей границ) муниципальных образований, населенных пунктов, территориальных зон, лесничеств

"__" _____ г.

N _____

I. Исходные данные

1. Уникальный учетный номер кадастрового квартала (кадастровых кварталов): 36:16:0102019

2. Основание определения координат характерных точек границ и площади земельных участков, контуров зданий, сооружений, объектов незавершенного строительства, границ (частей границ) муниципальных образований, населенных пунктов, территориальных зон, лесничеств - письмо-поручение об определении местоположения границ земельных участков, границ (частей границ) муниципального образования, населенного пункта, территориальных зон, лесничеств:

Наименование территориального органа Росреестра: Росреестра Управление Росреестра по Воронежской области

дата _____ N _____

дата выявления реестровой ошибки (ошибок) _____

описание реестровой ошибки (ошибок) с обоснованием квалификации соответствующих сведений как ошибочных : При анализе сведений о местоположении границ объектов недвижимости, находящихся в кадастровом квартале 36:16:0102019 и содержащихся в ЕГРН, выявлено не совпадение координатного описания границ объектов недвижимости их фактическому местоположению, а также, объекты недвижимости, не имеющие координатного описания.

иные сведения, необходимые для определения координат характерных точек границ и (или) контуров: Предлагаем устранить выявленные реестровые ошибки в местоположении границ объектов недвижимости путем их уточнений, а также путем определения координатного описания их границ.

3. Сведения об организации и должностном лице, подготовившем отчет:

Наименование филиала публично-правовой компании «Роскадастр»: филиал Публично-правовой компании «Роскадастр» по Воронежской области

Фамилия, имя, отчество (при наличии): Михайлов Максим Анатольевич

Должность, отдел: ведущий инженер, отдела обеспечения ведения и нормализации данных ЕГРН.

4. Перечень документов, использованных при подготовке отчета:

№ п/п	Реквизиты документа				
	Вид	Дата	Номер	Наименование	Иные сведения
1	2	3	4	5	6

5. Пояснения к отчету:

II. Сведения о выполненных измерениях

1. Сведения о пунктах геодезической сети:

№ п/п	Вид геодезической сети	Название пункта геодезической сети и тип знака	Система координат пункта геодезической сети	Координаты пункта, м	
				X	Y
1	2	3	4	5	6

2. Сведения о картографических материалах

№ п/п	Вид картографического материала	Дата создания	Масштаб	Система координат
1	2	3	4	5
1	Ортофотоплан Новая_Усмань_36-34-87-(046-з)	2020	1:2000	МСК-36
2	Ортофотоплан Новая_Усмань_36-34-87-(062-а)	2020	1:2000	МСК-36
3	Ортофотоплан Новая_Усмань_36-	2020	1:2000	МСК-36

	34-87-(062-6)			
4	Ортофотоплан Новая_Усмань_36-34-87-(062-в)	2020	1:2000	МСК-36

3. Сведения об использованных средствах измерений:

№ п/п	Наименование и обозначение типа средства измерений - прибора (инструмента, аппаратуры)	Заводской или серийный номер средства измерений	Реквизиты свидетельства о поверке прибора (инструмента, аппаратуры) и (или) срок действия поверки
1	2	3	4

III. Результаты определения координат характерных точек границ и площади земельных участков, контуров зданий, сооружений, объектов незавершенного строительства, границ (частей границ) муниципальных образований, населенных пунктов, территориальных зон, лесничеств

Сведения о местоположении зданий, сооружений, объектов незавершенного строительства

1. Сведения о характерных точках контура объекта недвижимости с кадастровым номером: 36:16:0102019:547

Система координат: МСК-36

Зона N 1

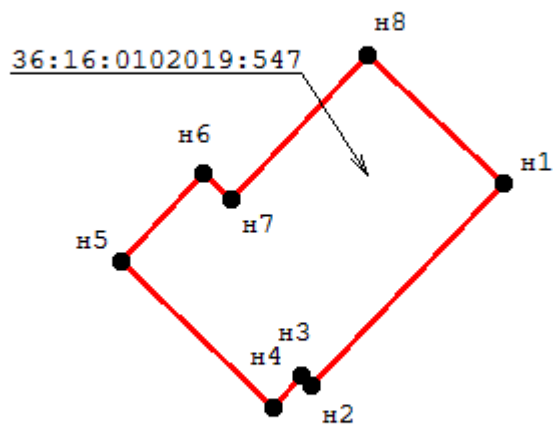
Обозначение характерных точек контура	Содержатся в Едином государственном реестре недвижимости			Определены в ходе выполнения работ, обеспечивающих исправление реестровых ошибок			Метод определения координат	Формулы, примененные для расчета средней квадратической погрешности определения координат характерных точек (M_t), м, с подставленными в такие формулы значениями и итоговые (вычисленные) значения M_t , м
	Координаты, м		Радиус, м	Координаты, м		Радиус, м		
	X	Y	R	X	Y	R		
1	2	3	4	5	6	7	8	9
н1	-	-	-	1 313 911,12	508 807,81	-	картометрический	1.0
н2	-	-	-	1 313 902,48	508 798,75	-	картометрический	1.0
н3	-	-	-	1 313 902,08	508 799,14	-	картометрический	1.0
н4	-	-	-	1 313 900,79	508 797,78	-	картометрический	1.0

н5	-	-	-	1 313 893,92	508 804,33	-	картометрический	1.0
н6	-	-	-	1 313 897,68	508 808,27	-	картометрический	1.0
н7	-	-	-	1 313 898,88	508 807,12	-	картометрический	1.0
н8	-	-	-	1 313 905,04	508 813,58	-	картометрический	1.0
н1	-	-	-	1 313 911,12	508 807,81	-	картометрический	1.0

2. Сведения о характеристиках объекта недвижимости с кадастровым номером: 36:16:0102019:547

№ п/п	Наименование характеристики	Значение характеристики
1	2	3
1.	Вид объекта недвижимости	Здание
2.	Кадастровый номер земельного участка (земельных участков), в границах которого (которых) расположены здание, сооружение, объект незавершенного строительства	36:16:0102019:1796
3.	Уникальный учетный номер кадастрового квартала, в границах которого расположены здание, сооружение, объект незавершенного строительства	36:16:0102019
4.	Иные сведения	-

Схема границ земельных участков, контуров зданий, сооружений, объектов незавершенного строительства, границ (частей границ) муниципальных образований, населенных пунктов, территориальных зон, лесничеств



Условные обозначения:

36:16:0102019:547 – кадастровые номера объектов недвижимости;

— местоположение на земельных участках зданий, сооружений, объектов незавершенного строительства, предлагаемое для исправления реестровой ошибки, в том числе определенное в соответствии с частью 7.3 статьи 61 Закона № 218-ФЗ;

Сведения об уточняемых земельных участках, сведения о местоположении границ которых отсутствуют в Едином государственном реестре недвижимости

1. Сведения о характерных точках границ земельного участка с кадастровым номером: 36:16:0102019:901

Система координат: МСК-36

Зона N 1

Обозначение характерных точек границ	Координаты, м				Метод определения координат	Формулы, примененные для расчета средней квадратической погрешности определения координат характерных точек границ (Mt), с подставленными в такие формулы значениями и итоговые (вычисленные) значения Mt, м	Описание закрепления точки (при наличии)
	содержатся в Едином государственном реестре недвижимости		определены в результате выполнения работ, обеспечивающих исправление реестровых ошибок				
	X	Y	X	Y			
1	2	3	4	5	6	7	8
н1	-	-	1 313 648,85	508 643,72	картометрический	1	-
н2	-	-	1 313 629,22	508 662,10	картометрический	1	-
н3	-	-	1 313 661,66	508 693,54	картометрический	1	-
н4	-	-	1 313 680,43	508 673,92	картометрический	1	-
н1	-	-	1 313 648,85	508 643,72	картометрический	1	-

2. Сведения о частях границ земельного участка с кадастровым номером: _____

Обозначение части границ		Горизонтальное проложение (S), м	Описание прохождения части границ
от т.	до т.		
1	2	3	4

3. Сведения о характеристиках земельного участка с кадастровым номером: 36:16:0102019:901

№ п/п	Наименование характеристики земельного участка	Значение характеристики			
1	2	3			
1.	Площадь земельного участка согласно сведениям Единого государственного реестра недвижимости (Ркад), м ²	1200			
2.	Площадь земельного участка согласно результатам определения координат (Р), м ²	1200			
3.	Погрешность (фактическая) определения площади (ΔP) м ²	12			
4.	Оценка расхождения Р и Ркад (Р - Ркад), м ²	0			
5.	Отклонение значения площади (%)	0			
6.	Кадастровый или иной государственный учетный номер (инвентарный) здания, сооружения, объекта незавершенного строительства, расположенного на земельном участке	36:16:0102019:678			
7.	Уникальный учетный номер кадастрового квартала, в границах которого расположен земельный участок	36:16:0102019			
8.	Иные сведения				
4. Документы, подтверждающие право на земельный участок и выданные (полученные) до вступления в силу Федерального закона от 21 июля 1997 г. № 122-ФЗ «О государственной регистрации прав на недвижимое имущество и сделок с ним», и (или) иные документы, использованные при определении координат характерных точек границ					
№ п/п	Реквизиты документа				
	Вид	Дата	Номер	Наименование	Иные сведения
1	2	3	4	5	6
Сведения о местоположении зданий, сооружений, объектов незавершенного строительства					
1. Сведения о характерных точках контура объекта недвижимости с кадастровым номером: <u>36:16:0102019:678</u>					

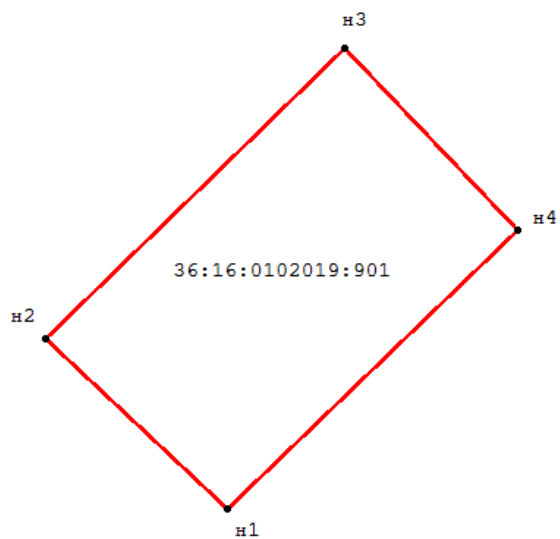
Система координат: МСК-36 Зона N 1

Обозначение характерных точек контура	Содержатся в Едином государственном реестре недвижимости			Определены в ходе выполнения работ, обеспечивающих исправление реестровых ошибок			Метод определения координат	Формулы, примененные для расчета средней квадратической погрешности определения координат характерных точек (M_t), м, с подставленными в такие формулы значениями и итоговые (вычисленные) значения M_t , м
	Координаты, м		Радиус, с, м	Координаты, м		Радиус, м		
	X	Y	R	X	Y	R		
1	2	3	4	5	6	7	8	9
н1	-	-	-	1 313 669,52	508 671,29	-	картометрический	1.0
н2	-	-	-	1 313 668,03	508 672,90	-	картометрический	1.0
н3	-	-	-	1 313 666,06	508 671,04	-	картометрический	1.0
н4	-	-	-	1 313 659,33	508 678,17	-	картометрический	1.0
н5	-	-	-	1 313 667,06	508 685,48	-	картометрический	1.0
н6	-	-	-	1 313 675,30	508 676,75	-	картометрический	1.0
н1	-	-	-	1 313 669,52	508 671,29	-	картометрический	1.0

2. Сведения о характеристиках объекта недвижимости с кадастровым номером: 36:16:0102019:678

№ п/п	Наименование характеристики	Значение характеристики
1	2	3
1.	Вид объекта недвижимости	Здание
2.	Кадастровый номер земельного участка (земельных участков), в границах которого (которых) расположены здание, сооружение, объект незавершенного строительства	36:16:0102019:901
3.	Уникальный учетный номер кадастрового квартала, в границах которого расположены здание, сооружение, объект незавершенного строительства	36:16:0102019
4.	Иные сведения	-

Схема границ земельных участков, контуров зданий, сооружений, объектов незавершенного строительства, границ (частей границ) муниципальных образований, населенных пунктов, территориальных зон, лесничеств

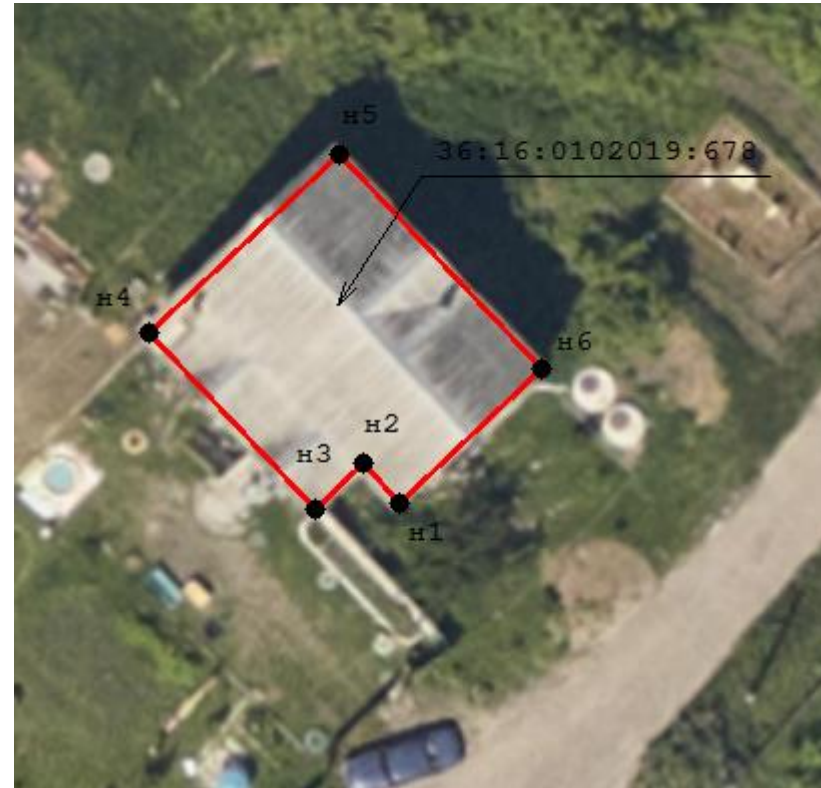
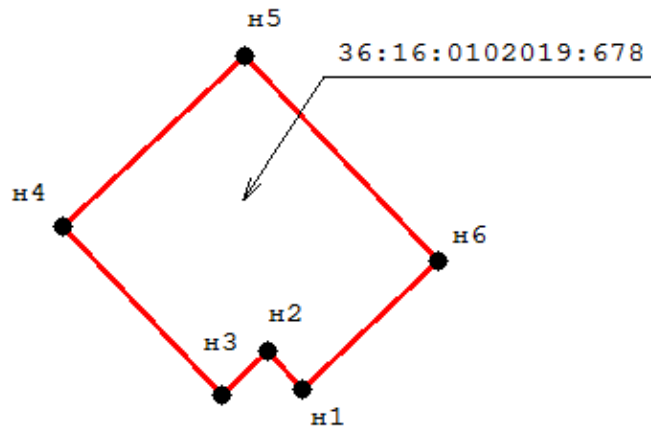


Условные обозначения:

36:16:0102019:901 – кадастровые номера объектов недвижимости;

— местоположение границ земельных участков, предлагаемое для исправления реестровой ошибки, в том числе определенное в соответствии с частью 7.3 статьи 61 Закона № 218-ФЗ;

Схема границ земельных участков, контуров зданий, сооружений, объектов незавершенного строительства, границ (частей границ) муниципальных образований, населенных пунктов, территориальных зон, лесничеств



Условные обозначения:

36:16:0102019:678 – кадастровые номера объектов недвижимости;

— местоположение на земельных участках зданий, сооружений, объектов незавершенного строительства, предлагаемое для исправления реестровой ошибки, в том числе определенное в соответствии с частью 7.3 статьи 61 Закона № 218-ФЗ;

Сведения о местоположении зданий, сооружений, объектов незавершенного строительства

1. Сведения о характерных точках контура объекта недвижимости с кадастровым номером: 36:16:0102019:772

Система координат: МСК-36

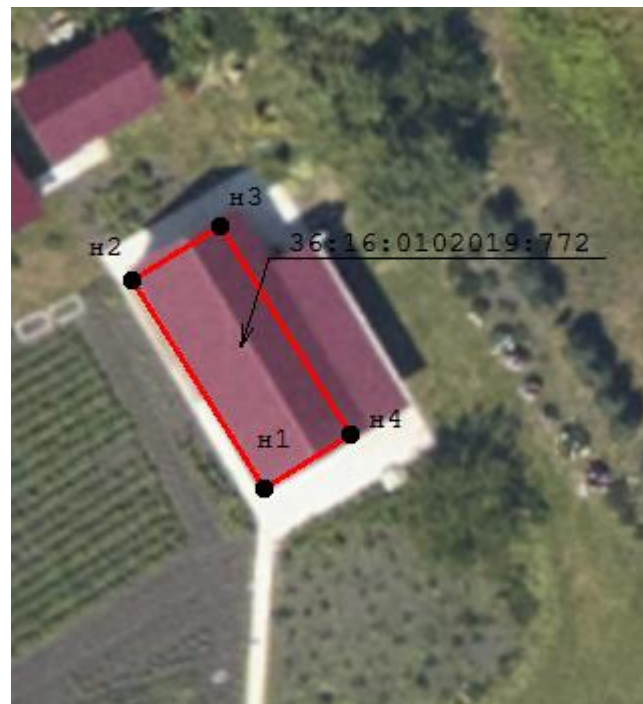
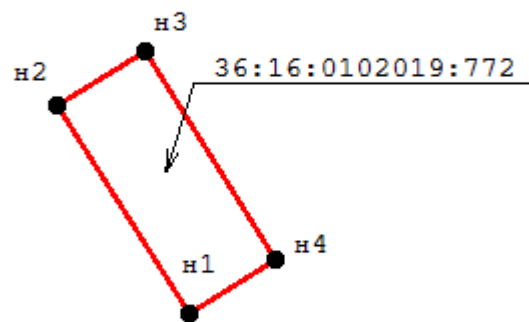
Зона N 1

Обозначение характерных точек контура	Содержатся в Едином государственном реестре недвижимости			Определены в ходе выполнения работ, обеспечивающих исправление реестровых ошибок			Метод определения координат	Формулы, примененные для расчета средней квадратической погрешности определения координат характерных точек (M_t), м, с подставленными в такие формулы значениями и итоговые (вычисленные) значения M_t , м
	Координаты, м		Радиус, м	Координаты, м		Радиус, м		
	X	Y	R	X	Y	R		
1	2	3	4	5	6	7	8	9
н1	-	-	-	1 314 266,78	508 642,56	-	картометрический	1.0
н2	-	-	-	1 314 261,11	508 651,56	-	картометрический	1.0
н3	-	-	-	1 314 264,86	508 653,93	-	картометрический	1.0
н4	-	-	-	1 314 270,53	508 644,92	-	картометрический	1.0
н1	-	-	-	1 314 266,78	508 642,56	-	картометрический	1.0

2. Сведения о характеристиках объекта недвижимости с кадастровым номером: 36:16:0102019:772

N п/п	Наименование характеристики	Значение характеристики
1	2	3
1.	Вид объекта недвижимости	Здание
2.	Кадастровый номер земельного участка (земельных участков), в границах которого (которых) расположены здание, сооружение, объект незавершенного строительства	36:16:0102019:629
3.	Уникальный учетный номер кадастрового квартала, в границах которого расположены здание, сооружение, объект незавершенного строительства	36:16:0102019
4.	Иные сведения	-

Схема границ земельных участков, контуров зданий, сооружений, объектов незавершенного строительства, границ (частей границ) муниципальных образований, населенных пунктов, территориальных зон, лесничеств



Условные обозначения:

36:16:0102019:772 – кадастровые номера объектов недвижимости;

— местоположение на земельных участках зданий, сооружений, объектов незавершенного строительства, предлагаемое для исправления реестровой ошибки, в том числе определенное в соответствии с частью 7.3 статьи 61 Закона № 218-ФЗ;

Сведения об уточняемых земельных участках, сведения о местоположении границ которых отсутствуют в Едином государственном реестре недвижимости

1. Сведения о характерных точках границ земельного участка с кадастровым номером: 36:16:0102019:753

Система координат: МСК-36

Зона N 1

Обозначение характерных точек границ	Координаты, м				Метод определения координат	Формулы, примененные для расчета средней квадратической погрешности определения координат характерных точек границ (Mt), с подставленными в такие формулы значениями и итоговые (вычисленные) значения Mt, м	Описание закрепления точки (при наличии)
	содержатся в Едином государственном реестре недвижимости		определены в результате выполнения работ, обеспечивающих исправление реестровых ошибок				
	X	Y	X	Y			
1	2	3	4	5	6	7	8
н1	-	-	1 313 646,09	508 836,91	картометрический	1	-
н2	-	-	1 313 635,98	508 846,64	картометрический	1	-
н3	-	-	1 313 649,14	508 865,16	картометрический	1	-
н4	-	-	1 313 651,64	508 868,50	картометрический	1	-
н5	-	-	1 313 669,42	508 893,35	картометрический	1	-
н6	-	-	1 313 692,48	508 923,86	картометрический	1	-
н7	-	-	1 313 701,36	508 917,90	картометрический	1	-
н8	-	-	1 313 686,45	508 896,53	картометрический	1	-
н9	-	-	1 313 669,63	508 873,92	картометрический	1	-
н10	-	-	1 313 667,36	508 870,37	картометрический	1	-
н11	-	-	1 313 661,50	508 862,99	картометрический	1	-
н12	-	-	1 313 659,62	508 860,64	картометрический	1	-

н13	-	-	1 313 662,79	508 857,12	картометрический	1	-
н14	-	-	1 313 661,82	508 855,97	картометрический	1	-
н15	-	-	1 313 655,70	508 849,00	картометрический	1	-
н16	-	-	1 313 653,87	508 845,82	картометрический	1	-
н17	-	-	1 313 654,11	508 845,61	картометрический	1	-
н18	-	-	1 313 649,01	508 839,45	картометрический	1	-
н19	-	-	1 313 648,74	508 839,70	картометрический	1	-
н1	-	-	1 313 646,09	508 836,91	картометрический	1	-

2. Сведения о частях границ земельного участка с кадастровым номером: _____

Обозначение части границ		Горизонтальное проложение (S), м	Описание прохождения части границ
от т.	до т.		
1	2	3	4

3. Сведения о характеристиках земельного участка с кадастровым номером: 36:16:0102019:753

№ п/п	Наименование характеристики земельного участка	Значение характеристики
1	2	3
1.	Площадь земельного участка согласно сведениям Единого государственного реестра недвижимости (Ркад), м ²	1200
2.	Площадь земельного участка согласно результатам определения координат (Р), м ²	1200
3.	Погрешность (фактическая) определения площади (ΔP) м ²	12
4.	Оценка расхождения Р и Ркад (Р - Ркад), м ²	0

5.	Отклонение значения площади (%)	0			
6.	Кадастровый или иной государственный учетный номер (инвентарный) здания, сооружения, объекта незавершенного строительства, расположенного на земельном участке	36:16:0102019:457			
7.	Уникальный учетный номер кадастрового квартала, в границах которого расположен земельный участок	36:16:0102019			
8.	Иные сведения				
4. Документы, подтверждающие право на земельный участок и выданные (полученные) до вступления в силу Федерального закона от 21 июля 1997 г. № 122-ФЗ «О государственной регистрации прав на недвижимое имущество и сделок с ним», и (или) иные документы, использованные при определении координат характерных точек границ					
№ п/п	Реквизиты документа				
	Вид	Дата	Номер	Наименование	Иные сведения
1	2	3	4	5	6

Сведения об уточняемых земельных участках, сведения о местоположении границ которых отсутствуют в Едином государственном реестре недвижимости

1. Сведения о характерных точках границ земельного участка с кадастровым номером: 36:16:0102019:752

Система координат: МСК-36

Зона N 1

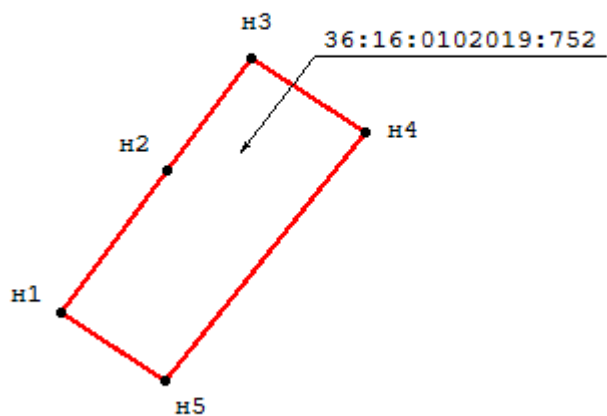
Обозначение характерных точек границ	Координаты, м				Метод определения координат	Формулы, примененные для расчета средней квадратической погрешности определения координат характерных точек границ (Mt), с подставленными в такие формулы значениями и итоговые (вычисленные) значения Mt, м	Описание закрепления точки (при наличии)
	содержатся в Едином государственном реестре недвижимости		определены в результате выполнения работ, обеспечивающих исправление реестровых ошибок				
	X	Y	X	Y			
1	2	3	4	5	6	7	8
н1	-	-	1 313 692,48	508 923,86	картометрический	1	-
н2	-	-	1 313 701,68	508 936,09	картометрический	1	-
н3	-	-	1 313 708,88	508 945,62	картометрический	1	-
н4	-	-	1 313 718,68	508 939,34	картометрический	1	-
н5	-	-	1 313 701,36	508 917,90	картометрический	1	-
н1	-	-	1 313 692,48	508 923,86	картометрический	1	-

2. Сведения о частях границ земельного участка с кадастровым номером: _____

Обозначение части границ		Горизонтальное проложение (S), м	Описание прохождения части границ
от т.	до т.		
1	2	3	4

3. Сведения о характеристиках земельного участка с кадастровым номером: <u>36:16:0102019:752</u>					
№ п/п	Наименование характеристики земельного участка				Значение характеристики
1	2				3
1.	Площадь земельного участка согласно сведениям Единого государственного реестра недвижимости (Ркад), м ²				305
2.	Площадь земельного участка согласно результатам определения координат (Р), м ²				305
3.	Погрешность (фактическая) определения площади (ΔP) м ²				6
4.	Оценка расхождения Р и Ркад (Р - Ркад), м ²				0
5.	Отклонение значения площади (%)				0
6.	Кадастровый или иной государственный учетный номер (инвентарный) здания, сооружения, объекта незавершенного строительства, расположенного на земельном участке				-
7.	Уникальный учетный номер кадастрового квартала, в границах которого расположен земельный участок				36:16:0102019
8.	Иные сведения				
4. Документы, подтверждающие право на земельный участок и выданные (полученные) до вступления в силу Федерального закона от 21 июля 1997 г. № 122-ФЗ «О государственной регистрации прав на недвижимое имущество и сделок с ним», и (или) иные документы, использованные при определении координат характерных точек границ					
№ п/п	Реквизиты документа				
	Вид	Дата	Номер	Наименование	Иные сведения
1	2	3	4	5	6

Схема границ земельных участков, контуров зданий, сооружений, объектов незавершенного строительства, границ (частей границ) муниципальных образований, населенных пунктов, территориальных зон, лесничеств



Условные обозначения:

36:16:0102019:752 – кадастровые номера объектов недвижимости;

— местоположение границ земельных участков, предлагаемое для исправления реестровой ошибки, в том числе определенное в соответствии с частью 7.3 статьи 61 Закона № 218-ФЗ;

Сведения об уточняемых земельных участках, сведения о местоположении границ которых отсутствуют в Едином государственном реестре недвижимости

1. Сведения о характерных точках границ земельного участка с кадастровым номером: 36:16:0102019:6

Система координат: МСК-36

Зона N 1

Обозначение характерных точек границ	Координаты, м				Метод определения координат	Формулы, примененные для расчета средней квадратической погрешности определения координат характерных точек границ (Mt), с подставленными в такие формулы значениями и итоговые (вычисленные) значения Mt, м	Описание закрепления точки (при наличии)
	содержатся в Едином государственном реестре недвижимости		определены в результате выполнения работ, обеспечивающих исправление реестровых ошибок				
	X	Y	X	Y			
1	2	3	4	5	6	7	8
н1	-	-	1 313 398,47	508 549,49	картометрический	1	-
н2	-	-	1 313 396,92	508 552,76	картометрический	1	-
н3	-	-	1 313 413,04	508 560,36	картометрический	1	-
н4	-	-	1 313 427,78	508 567,98	картометрический	1	-
н5	-	-	1 313 434,25	508 571,41	картометрический	1	-
н6	-	-	1 313 471,82	508 596,48	картометрический	1	-
н7	-	-	1 313 467,13	508 604,05	картометрический	1	-
н8	-	-	1 313 538,81	508 653,79	картометрический	1	-
н9	-	-	1 313 544,25	508 647,50	картометрический	1	-
н10	-	-	1 313 476,97	508 599,97	картометрический	1	-
н11	-	-	1 313 479,85	508 596,43	картометрический	1	-
н12	-	-	1 313 423,36	508 559,43	картометрический	1	-

н13	-	-	1 313 423,77	508 558,60	картометрический	1	-
н14	-	-	1 313 418,60	508 555,73	картометрический	1	-
н15	-	-	1 313 414,13	508 553,31	картометрический	1	-
н16	-	-	1 313 412,63	508 552,37	картометрический	1	-
н17	-	-	1 313 410,40	508 551,16	картометрический	1	-
н18	-	-	1 313 409,49	508 552,61	картометрический	1	-
н19	-	-	1 313 406,74	508 550,96	картометрический	1	-
н20	-	-	1 313 404,96	508 553,92	картометрический	1	-
н21	-	-	1 313 401,95	508 552,11	картометрический	1	-
н22	-	-	1 313 399,73	508 550,35	картометрический	1	-
н1	-	-	1 313 398,47	508 549,49	картометрический	1	-

2. Сведения о частях границ земельного участка с кадастровым номером: _____

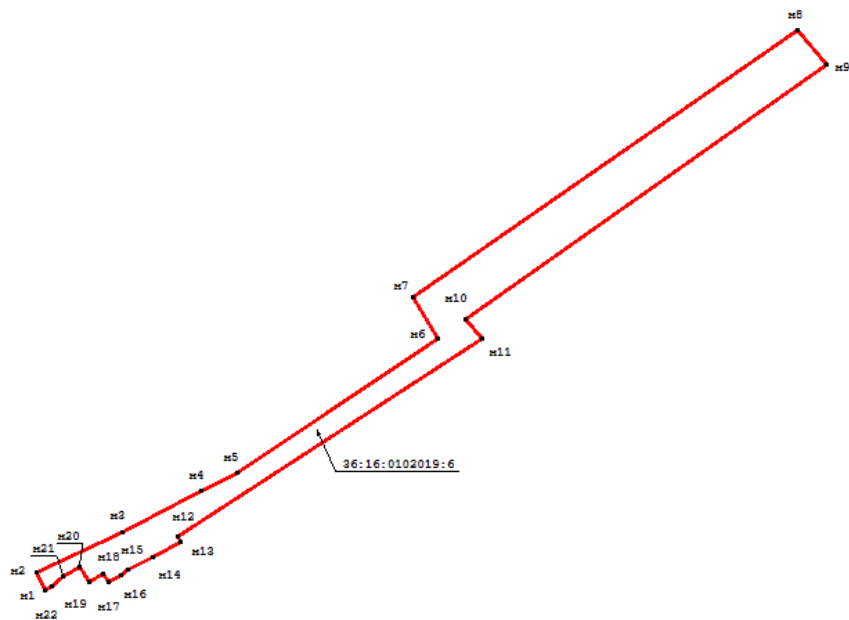
Обозначение части границ		Горизонтальное проложение (S), м	Описание прохождения части границ
от т.	до т.		
1	2	3	4

3. Сведения о характеристиках земельного участка с кадастровым номером: 36:16:0102019:6

№ п/п	Наименование характеристики земельного участка	Значение характеристики
1	2	3
1.	Площадь земельного участка согласно сведениям Единого государственного реестра недвижимости (Ркад), м ²	1200
2.	Площадь земельного участка согласно результатам определения координат (Р), м ²	1200

3.	Погрешность (фактическая) определения площади (ΔP) м ²	12			
4.	Оценка расхождения P и Pкад (P - Pкад), м ²	0			
5.	Отклонение значения площади (%)	0			
6.	Кадастровый или иной государственный учетный номер (инвентарный) здания, сооружения, объекта незавершенного строительства, расположенного на земельном участке	36:16:0102019:496			
7.	Уникальный учетный номер кадастрового квартала, в границах которого расположен земельный участок	36:16:0102019			
8.	Иные сведения				
4. Документы, подтверждающие право на земельный участок и выданные (полученные) до вступления в силу Федерального закона от 21 июля 1997 г. № 122-ФЗ «О государственной регистрации прав на недвижимое имущество и сделок с ним», и (или) иные документы, использованные при определении координат характерных точек границ					
№ п/п	Реквизиты документа				
	Вид	Дата	Номер	Наименование	Иные сведения
1	2	3	4	5	6

Схема границ земельных участков, контуров зданий, сооружений, объектов незавершенного строительства, границ (частей границ) муниципальных образований, населенных пунктов, территориальных зон, лесничеств



Условные обозначения:

36:16:0102019:6 – кадастровые номера объектов недвижимости;

— местоположение границ земельных участков, предлагаемое для исправления реестровой ошибки, в том числе определенное в соответствии с частью 7.3 статьи 61 Закона № 218-ФЗ;

Сведения о местоположении границ (частей границ) муниципальных образований, населенных пунктов, территориальных зон, лесничеств (далее - Граница)

Вид объекта реестра границ:

(муниципальное образование, населенный пункт, территориальная зона, лесничество)

Реестровый номер:

Сведения о характерных точках Границы

Обозначение характерной точки	Значения координат, м				Средняя квадратическая погрешность определения координат характерных точек границ, м	Метод определения координат характерных точек границ
	Содержащиеся в ЕГРН		Установленные (определенные) в ходе выполнения работ, обеспечивающих исправление реестровых ошибок			
	X	Y	X	Y		
1	2	3	4	5	6	7