

## Показатели социально-экономического развития муниципальных образований Воронежской области

1. Перечень мер поддержки предпринимательства.

1.1. Финансовая поддержка субъектов МСП

- предоставление субсидий на компенсацию части затрат субъектов малого и среднего предпринимательства, связанных с уплатой первого взноса (аванса) при заключении договора (договоров) лизинга оборудования с российскими лизинговыми организациями в целях создания и (или) развития либо модернизации производства товаров (работ, услуг);

- предоставление субсидий на компенсацию части затрат субъектов малого и среднего предпринимательства, связанных с приобретением оборудования в целях создания и (или) развития либо модернизации производства товаров (работ, услуг).

2. Показатели социально экономического развития:

**Таблица 1. Движение населения, человек**

	2021	2022	2023
Естественное движение населения			
Родилось (без мертворожденных)	767	811	791
Умерло	1469	1102	1076
Естественный прирост (+), убыль (-) населения	-702	-291	-285
Механическое движение населения			
Число прибывших	2756	4067	3741
Число выбывших	1888	2290	1659
Миграционный прирост (+), убыль (-)	868	1777	2082

**Таблица 2. Численность, человек**

№ п./п.	Показатель	2021	2022	2023
1.	Общая численность	86930	88382	90179
2.	Средняя продолжительность жизни	70	71	71
3.	Численность экономически активного населения	42975	43720	45408
4.	Численность социально зарегистрированных безработных	756	441	300

5.	Уровень безработицы (%)	1,76	1	0,7
6.	Численность населения, занятого в промышленности (от общей численности в %)	2,67	2,74	3,4

**Таблица 3. Национальный состав населения**

Национальность	Численность, %
<b>Указавшие национальную принадлежность:</b>	<b>98,26</b>
Абхазы	0,01
Аварцы	0,01
Азербайджанцы (азер)	0,10
Армяне (русские армяне)	0,79
Башкиры (башкирцы, бушман)	0,01
Белорусы (беларусы, поляки (с языком белорусским))	0,06
Вьетнамцы (вьет нгой, кинь)	0,01
Греки (рум, румеи)	0,01
Грузины	0,07
Евреи (иудеи, русские евреи)	0,01
Езиды (езды, иезиды, йезиды)	0,03
Казахи	0,05
Киргизы (кыргыз)	0,06
Коми	0,01
Корейцы	0,01
Кумыки	0,01
Курды (курд)	0,01
Лезгины	0,01
Молдаване	0,01
Немцы (балтийские немцы, германцы, поволжские немцы, прусаки, русские немцы)	0,04
Осетины (аланы)	0,01
Поляки	0,01
Русские (великороссы, воронежцы, древляне, кацапы, курские, пензенцы, русаки, сибиряки, тверичи, туринцы, хохлы (с языком русским), якутяне)	94,28
Таджики	0,18
Татары (татар)	0,09
Турки (османы, тюрк (с языком турецким))	0,01
Туркмены	0,01
Узбеки	0,15
Украинцы (малороссы, русские украинцы, хохлы)	0,45
Цыгане (русские цыгане)	0,60
Чеченцы	0,01
Чуваши (чаваш)	0,01
Указавшие другие ответы о национальной принадлежности (не перечисленные выше)	1,02
Нет национальной принадлежности	0,09
<b>Лица, в переписных листах которых национальная принадлежность не указана:</b>	<b>1,74</b>

**Таблица 4. Динамика социально-экономических показателей**

	<b>2021</b>	<b>2022</b>	<b>2023</b>
Реальные денежные доходы, тыс.руб (среднее, на душу населения)	31,6	34,8	39,2
Среднемесячная оплата труда работников, тыс.руб	39,6	45,4	55,1
Соотношение среднедушевых доходов к прожиточному минимуму	2,63	2,67	2,72
Доля населения с доходами ниже величины прожиточного минимума в общей численности населения	12,7	12,3	11,9

**Таблица 5. Объем инвестиций в основной капитал по источникам финансирования, тыс. рублей**

	<b>2021</b>	<b>2022</b>	<b>2023</b>
Собственные средства	5142786	5342632	6465748
Привлеченные средства, в том числе	4982604	5030104	5531684
Кредиты банков	316284	510109	681228
Заемные средства других организаций	3929452	4106804	4850456
Бюджетные средства, в том числе	540338	593408	350456
- из федерального бюджета	160343	183400	137204
- из бюджетов субъекта РФ	371980	399907	192900
- местных бюджетов	8015	10101	20352
Средства внебюджетных фондов	5142786	5342632	5640200
Прочие	4982604	5030104	5240330

**Таблица 6. Объем инвестиций в основной капитал по видам экономической деятельности, тыс. рублей**

	<b>2022</b>	<b>2023</b>	<b>Темп прирос та, %</b>
Сельское хозяйство, охота и лесное хозяйство	3886193	4644000	119,5
Обрабатывающие производства	4900407	4206230	86
Производство и распределение электроэнергии, газа и воды	-	-	-
Строительство	4308	5910	137,19
Оптовая и розничная торговля	290432	303278	104,4
Гостиницы и рестораны	-	-	-
Транспорт и связь	430941	647910	150,3

Финансовая деятельность	-	-	-
Операции с недвижимым имуществом, аренда и предоставление услуг	473853	553200	116,7
Государственное управление и обеспечение военной безопасности	23061	27265	118,2
Образование	285008	367430	129
Здравоохранение и предоставление социальных услуг	48103	82510	171,5
Предоставление прочих коммунальных, социальных и персональных услуг	-	-	-

**Таблица 7. Объем отгруженных товаров собственного производства, тыс. рублей**

	<b>2021</b>	<b>2022</b>	<b>2023</b>
Оборот организаций (промышленность)	19795,1	18988,0	21333
Объем отгруженных товаров собственного производства, работ и услуг, выполненных собственными силами, по виду деятельности «Сельское хозяйство»	6109	6327	6520
Объем отгруженных товаров собственного производства, выполненных работ и услуг собственными силами по виду деятельности «Обрабатывающие производства»	17544,16	16822,1	16259,8
Объем отгруженных товаров собственного производства, выполненных работ и услуг собственными силами по виду деятельности «Производство и распределение электроэнергии, газа и воды»	738,8	864,93	889,8
Объем работ и услуг, выполненных собственными силами, по виду деятельности «Строительство»	18278283	2104697 3	23015245 7

**Таблица 8. Показатели финансового состояния организаций, тыс. рублей**

	<b>2021</b>	<b>2022</b>	<b>2023</b>
Сальдо прибылей и убытков	514386	334995	456320
Прибыль (+)	647049	422436	510030
Убыток (-)	132663	87441	53710
Дебиторская задолженность	1042000	725340	710230
Кредиторская задолженность	2365000	1773750	1910560

**Таблица 9. Отдельные показатели торговли, тыс. рублей**

	<b>2021</b>	<b>2022</b>	<b>2023</b>
Оборот розничной торговли	18695444,5	23577984	28892600
Оборот общественного питания	715114,3	824571,4	934104,3
Оборот розничной торговли продовольственными товарами	9515499,7	10612123,5	12631152
Объем платных услуг населению	1725310,7	1968443	2301590,6

**Таблица 10. Индексы**

	<b>2021</b>	<b>2022</b>	<b>2023</b>
Индекс промышленного производства	126,76	98,22	107,6
Индекс потребительский цен на товары и услуги	110,1	116,3	104,2

**Таблица 11. Общая площадь строительства жилых домов, тыс. кв. м**

	<b>2021</b>	<b>2022</b>	<b>2023</b>
Общая площадь строительства жилых домов, тыс. кв. м.	287,93	371,57	268,8

**Таблица 12. Производство основных сельскохозяйственных культур**

	<b>2021</b>	<b>2022</b>	<b>2023</b>
Зерновые и зернобобовые культуры (в весе после доработки)			
Убранная площадь, га	33813	41247	32962
Валовый сбор, тыс. т	98,1	214,9	187,2
Урожайность с 1 га, ц.	29	52,1	56,8
Подсолнечник на зерно			
Убранная площадь, га	16960	12128	13261
Валовый сбор, тыс. т	39,4	36,3	35,5
Урожайность с 1 га, ц.	23,2	29,9	25,7
Сахарная свекла (фабричная)			
Убранная площадь, га	1571	802	849
Валовый сбор, тыс. т	51,9	54,2	73,5
Урожайность с 1 га, ц.	308,3	675,6	866,3
Картофель			
Убранная площадь, га	62	54,5	63
Валовый сбор, тыс. т	1	1,5	3
Урожайность с 1 га, ц.	167,2	289,2	481
Овощи открытого грунта (без семенников)			
Убранная площадь, га	110	105	94,3
Валовый сбор, тыс. т	3,7	5,6	5,9
Урожайность с 1 га, ц.	341,6	536,2	634,2

**Таблица 13. Посевная площадь, га**

	<b>2021</b>	<b>2022</b>	<b>2023</b>
Сельскохозяйственные организации	40765	42989	39970,5
Хозяйства населения	2955	2955	2955
Крестьянские (фермерские) хозяйства	22245	22564	19981,7
Хозяйства всех категорий	65965	68508	62907,2

**Таблица 14. Зерновые и зернобобовые культуры, га**

	<b>2021</b>	<b>2022</b>	<b>2023</b>
Сельскохозяйственные организации	25093	26375	23988
Хозяйства населения	146	-	-
Крестьянские (фермерские) хозяйства	8836	16461	13244
Хозяйства всех категорий	34075	42836	37232

**Таблица 15. Технические культуры, га**

	<b>2021</b>	<b>2022</b>	<b>2023</b>
Сельскохозяйственные организации	13195	14822	15056
Хозяйства населения	-	-	-
Крестьянские (фермерские) хозяйства	12378	4968	5235,6
Хозяйства всех категорий	25573	19790	20291

**Таблица 16. Картофель и овощебахчевые культуры, га**

	<b>2021</b>	<b>2022</b>	<b>2023</b>
Сельскохозяйственные организации	1824	1199	213,6
Хозяйства населения	2207	2207	2207
Крестьянские (фермерские) хозяйства	177	158	165,8
Хозяйства всех категорий	4208	3564	379,4

**Таблица 17. Темпы изменения производства продукции животноводства, тыс.****тонн**

	<b>2021</b>	<b>2022</b>	<b>2023</b>
Скот и птица (произведено на убой в живом весе)	0,4	0,6	0,5
Молоко коровье	5,9	6,0	6,1
Шерсть овечья	0,001	0,003	0,001
Яйцо	4,9	8,6	15,29

**Таблица 18. Кормовые культуры, га**

	<b>2021</b>	<b>2022</b>	<b>2023</b>
Сельскохозяйственные организации	654	594	713
Хозяйства населения	624,8	625	625
Крестьянские (фермерские) хозяйства	854	978	1336
Хозяйства всех категорий	2132,8	2198	2674

**Таблица 19. поголовье скота в крупных, средних и малых сельхозорганизациях, голов**

	<b>2021</b>	<b>2022</b>	<b>2023</b>
Крупный рогатый скот	2635	2493	2093
В том числе коровы	946	970	696
Свины	-	-	-
Овцы и козы	1355	784	617

**Таблица 20. Количество организаций по отраслям и размеру**

	МСП	Крупные предприятия	Количество организаций по отраслям 2023 г.
в сельском хозяйстве	7	16	23
в промышленности	213	18	231
в торговле	460	10	470
в строительстве	12	-	12
в общественном питании	48	1	49
в образовании	-	38	38
в транспорте	3	0	3

**Таблица 21. Количество организаций по организационно правовой форме**

	Количество организаций 2023 г.
ИП	2535
ООО	809
ОАО	43

Школы и д/сады	39
Администрации	14
МУП, МП	5

**Таблица 22. Информация о торговых точках**

Наименование	Количество
Магазины	530
Павильоны	50
Киоски	68
Магазины федеральных торговых сетей	81

**Таблица 23. Магазины федеральных торговых сетей**

№	Наименование
1.	АО «Тандер», ООО «Агроторг»
2.	ООО «ТК Лето», ООО «Альфа Владимир», ООО «Альфа Рязань», ООО «Альфа М»
3.	ООО «Леруа Мерлен Восток», ООО «Лента»

**Таблица 24. Транспорт**

Грузооборот, тыс. тонно-километров	3233,915
Пассажирооборот, тыс. пассажиро-километров	58113,01
Перевозка пассажиров, тыс. человек	3912,510

**Таблица 25. Виды транспорта на территории муниципального района**

Виды транспорта
Сухопутный (автомобильный)



**Таблица 26. Предприятия, осуществляющие пассажирские и грузовые перевозки**

Предприятия, осуществляющие пассажирские перевозки	Предприятия, осуществляющие грузовые перевозки
ООО «Новоусманская транспортная компания»	ООО «Авроратранс»
ООО «Новоусманский транспортный коллектив»	ООО «ВФК»
ИП Дробышев В.В.	ООО «Трансгранит»

**Таблица 27. Наличие крупных ж/д узлов, федеральных автодорог и т.д.**

Наименование
М-4 «Дон» Москва - Воронеж - Ростов-на-Дону - Краснодар – Новороссийск

**Таблица 28. Телекоммуникационные системы**

Операторы (сотовые операторы) оказывающие услуги связи
МТС, Tele 2, Мегафон, Билайн

**Таблица 29. Тарифы**

Электроэнергия руб/кВт/ч	3,40
Газ руб/куб.м	6,954
Вода руб/куб.м	27,45

**Таблица 30. Структура учреждений здравоохранения**

Учреждения	Количество
Районных больниц	1
Стационаров	9
Койко-мест	261
Амбулаторий	9
Фельдшерско-акушерских пунктов	15

Отделений скорой медицинской помощи	1
Численность врачей	154
Численность среднего мед. персонала	350

**Таблица 31. Количество образовательных учреждений**

	Количество
Учреждения дошкольного образования	12
Средние общеобразовательные школы	26
Средние профессиональные учреждения	
Высшие учебные заведения	

**Таблица 32. Численность учащихся, человек**

	2021	2022	2023
Численность учащихся (в соответствии со структурой учреждений)	15 040	16 580	17 723

**Таблица 33. Информация о кредитных и страховых организациях**

Наименование	Количество
ОАО «Сбербанк России»	9
ПАО «Почта банк»	2
ООО «ИКБ Совкомбанк»	1
АО «Россельхозбанк»	1
АО «Альфа - банк»	1
ООО «Росгосстрах»	1
ОАО «РОСНО-МС»	1
АО «Согаз»	1
ПАО «ИНГОСТРАХ»	1

**Таблица 34. Информация о численности учреждений культурного и досугового типа**

	Количество
Музеи	1
Кинотеатры	1

Развлекательные центры	-
Библиотеки	28
Театры	-
Школа искусств	3
Парки культуры и отдыха	-
Концертные залы	-
Культурно-спортивные комплексы	-
Дом культуры	23
(можно добавить свои варианты)	-

**Таблица 35. Перечень конкретных преимуществ района:**

№	Преимущество
1.	Выгодное географическое положение: Новоусманский район граничит с г.Воронеж, районный центр с. Новая Усмань находится в 10 км от г.Воронеж; расстояние до Международного аэропорта Воронеж имени Петра I - 41 км, расстояние до Юго-восточной железной дороги – 22 км.
2	Выгодное транспортное положение: по территории района проходит трасса федерального значения (М4 «Дон»), расстояние до г.Москва чуть более 500 км, до Новороссийска – 1000 км; трасса регионального значения «Воронеж-Тамбов», расстояние до г.Тамбов около 300 км; трасса регионального значения «Курск-Воронеж-Саоратов», расстояние до г.Саратов 480 км.
3	Благоприятные климатические условия для сельскохозяйственного производства.
4	Наличие пространственного потенциала (свободных площадок типа greenfield, brownfield).
5	Наличие реестра инвестиционно привлекательных земельных участков ( <a href="https://clck.ru/39REBA">https://clck.ru/39REBA</a> )
6	Развитая инженерная инфраструктура.
7	Высокий удельный вес трудоспособного населения.
8	На территории района располагаются промышленные парки: «Масловский», «Перспектива», «Воронеж» и особая экономическая зона промышленно-производственного типа «Центр».

**Таблица 36. Характеристика электрических подстанций (ПС)**

№ п./п.	Наименование	Напряжение, кВ	Количество и мощность трансформаторов, тыс. Квт	Резерв мощности для технологического присоединения, МВт

1.	ПС Новоусманская	110/10	2x25000	-
2	ПС Радуга	110/10	2x25000	-
3	ПС Отрадное	110/10	2x25000	-
4	ПС Воля	110/35/10	2x25000	-
5	ПС Юбилейная	35/10	1x4000	-
6	ПС Парусная	35/10	1x4000	-
7	ПС Рогачевка	35/10	1x4000	-
8	ПС Масловская	35/10	2x10000	-
9	ПС Хава	35/10	1x4000	-

**Таблица 37. Месторождения доступные к освоению**

№	Наименование полезного ископаемого	Наименование месторождения (участка)	Местоположение (населенный пункт)	Запасы утвержденные тыс. м3	Степень освоения
1.	Песок	36:16:5500002:234	Никольское сельское поселение Новоусманский район	3400	30%
2	Песок	36:16:5500003:49	Усманское – 1 сельское поселение Новоусманский район	3500	10%

**Таблица 38. Земельные ресурсы**

№	Земельные ресурсы, в %	
1.	земли с/х назначения	74,1
2.	промышленные земли	2,17
3.	земли населенных пунктов	14,04
4.	земли лесного фонда	9,57
5.	земли водного фонда	0,12
6.	земли особо охраняемых территорий и объектов	-
7.	прочее	-

**Таблица 39. Перечень крупных предприятий  
(указать 10 или более компаний по разным отраслям)**

№	Наименование компании
1.	АО «Архбум» Воронежский филиал
2.	АО «ОФС РУС ВОКК»
3.	ООО «Олсам»
4.	ООО «Пивоварня»
5.	ООО «ВЭЗ»
6.	ООО «ВЗМП»
7.	ООО ПК «Металлист» (ООО «ГрандЛайнЦентр»)
8.	ООО «ИК Масловский»
9.	ООО «Янберг контейнер системс»
10.	ООО ПК «Ангстрем»
11.	ООО «Шолле ИПН Восточная Европа»

**Таблица 40. Описание реализованных или реализуемых инвестиционных проектов**

Реализованный инвестпроект

Наименование	АО «АРХБУМ»
Отраслевая принадлежность	Промышленность
Место реализации	ИП Масловский
Сроки реализации	2019
Объем инвестиций, млн рублей	2200
Краткое описание проекта	Завод по производству гофрокартона и гофроупаковки
Число созданных рабочих мест	330

Реализованный инвестпроект

Наименование	ООО ПРОИЗВОДСТВЕННАЯ КОМПАНИЯ «АНГСТРЕМ»
Отраслевая принадлежность	Промышленность
Место реализации	ИП Масловский
Сроки реализации	2011-2021

Объем инвестиций, млн рублей	1583,0
Краткое описание проекта	Производственно- логистический комплекс для изготовления и хранения корпусной мебели
Число созданных рабочих мест	130

## Реализованный инвестпроект

Наименование	ООО «БИОНОРИКА ФАРМАСЬЮТИКАЛС»
Отраслевая принадлежность	Фармацевтика
Место реализации	ИП Масловский
Сроки реализации	2015-2022
Объем инвестиций, млн рублей	2545,0
Краткое описание проекта	Завод по производству и упаковке лекарственных средств растительного происхождения
Число созданных рабочих мест	116

## Реализованный инвестпроект

Наименование	ООО «ИК МАСЛОВСКИЙ»
Отраслевая принадлежность	Промышленность
Место реализации	ОЭЗ ППТ «Центр»
Сроки реализации	2018-2020
Объем инвестиций, млн рублей	912
Краткое описание проекта	Завод по производству стекло-препрегов, фольгированных диэлектриков и технических ламинатов
Число созданных рабочих мест	600

## Реализованный инвестпроект

Наименование	ООО «ВОРОНЕЖСКИЙ ШАМПИНЬОН»
Отраслевая принадлежность	Сельское хозяйство
Место реализации	с. Рогачевка
Сроки реализации	2018-2019
Объем инвестиций, млн рублей	2500
Краткое описание проекта	Завод по производству грибов шампиньонов и организации собственного производства шампиньонного компоста

Число созданных рабочих мест	250
------------------------------	-----

## Реализованный инвестпроект

Наименование	ООО «ВОРОНЕЖСКОЕ ОСЕТРОВОЕ ХОЗЯЙСТВО»
Отраслевая принадлежность	Сельское хозяйство
Место реализации	с.Макарье
Сроки реализации	2018-2021
Объем инвестиций, млн рублей	180
Краткое описание проекта	Предприятие в области разведения осетровых пород рыбы
Число созданных рабочих мест	30

## Реализованный инвестпроект

Наименование	ООО «НПО ПЕРФОГРАД»
Отраслевая принадлежность	Промышленность
Место реализации	ОЭЗ ППТ «Центр»
Сроки реализации	2020-2022
Объем инвестиций, млн рублей	364,8
Краткое описание проекта	Завод по производству перфорированного металла
Число созданных рабочих мест	22

## Реализованный инвестпроект

Наименование	Многофункциональный торгово-распределительного центр «Порядок»
Отраслевая принадлежность	Торговля
Место реализации	с. Александровка
Сроки реализации	2021-2022
Объем инвестиций, млн рублей	1500
Краткое описание проекта	Строительство многофункционального торгово-распределительного центра «Порядок»
Число созданных рабочих мест	600

## Реализованный инвестпроект

Наименование	ООО «РОСТСЕЛЬМАШ»
--------------	-------------------

Отраслевая принадлежность	Промышленность
Место реализации	с. Новая Усмань
Сроки реализации	2021-2022
Объем инвестиций, млн рублей	300
Краткое описание проекта	Строительство сервисного центра по ремонту и обслуживанию с/х техники
Число созданных рабочих мест	100

## Реализуемый инвестпроект

Наименование	ООО «СИНОКВАНТ»
Отраслевая принадлежность	Промышленность
Место реализации	ОЭЗ ППТ «Центр»
Сроки реализации	2020-2026
Объем инвестиций, млн рублей	600,0
Краткое описание проекта	Завод по созданию нового высокотехнологичного производства электроники (ЖК телевизоры)
Число созданных рабочих мест	668

## Реализуемый инвестпроект

Наименование	ООО «КАРБОФЕР МЕТСЕРВИС»
Отраслевая принадлежность	Промышленность
Место реализации	ИП «Масловский»
Сроки реализации	2018-2022
Объем инвестиций, млн рублей	370
Краткое описание проекта	Завод по изготовлению деталей и блоков трубопроводов, дверей, люков специальных, сосудов и емкостей, трубопроводной арматуры
Число созданных рабочих мест	230

## Реализуемый инвестпроект

Наименование	ООО "Производственно-сервисный центр «ХИМАГРЕГАТ»
Отраслевая принадлежность	Промышленность



Место реализации	ИП «Масловский»
Сроки реализации	2019-2023
Объем инвестиций, млн рублей	160
Краткое описание проекта	Производство нефтехимического оборудования (насосы для нефтегазовой промышленности, насосы для транспортировки бытовых и промышленных сточных вод)
Число созданных рабочих мест	60-80

## Реализуемый инвестпроект

Наименование	ООО «Завод АгроТехМаш»
Отраслевая принадлежность	Промышленность
Место реализации	ОЭЗ ППТ «Центр»
Сроки реализации	2020-2023
Объем инвестиций, млн рублей	550
Краткое описание проекта	Строительство производственно - испытательного комплекса сушильного и зернообрабатывающего оборудования
Число созданных рабочих мест	150

## Реализуемый инвестпроект

Наименование	ООО «РУССКАЯ ОЛИВА»
Отраслевая принадлежность	Промышленность
Место реализации	ОЭЗ ППТ «Центр»
Сроки реализации	2020-2025
Объем инвестиций, млн рублей	2000
Краткое описание проекта	Предприятие по глубокой переработке зерна амаранта и получению амарантового масла, амарантовой высокобелковой муки и жмыха
Число созданных рабочих мест	

## Реализуемый инвестпроект

Наименование	ООО «Воронежский комбинат теплоизоляционных материалов» (ООО «ВКТМ»)
Отраслевая принадлежность	Промышленность
Место реализации	ОЭЗ ППТ «Центр»

Сроки реализации	2020-2023
Объем инвестиций, млн рублей	5000
Краткое описание проекта	Производство высокоэффективных минераловатных материалов на основе экологически чистого базальтового волокна (современные минераловатные тепло-, звуко- и пожароизоляционные материалы и изделия)
Число созданных рабочих мест	250

## Реализуемый инвестпроект

Наименование	ООО «ГЛОБАЛЬНЫЕ НАПИТКИ»
Отраслевая принадлежность	Промышленность
Место реализации	ОЭЗ ППТ «Центр»
Сроки реализации	2022-2023
Объем инвестиций, млн рублей	4800
Краткое описание проекта	Производство безалкогольных напитков, включая минеральные воды.
Число созданных рабочих мест	339

## Реализуемый инвестпроект

Наименование	ООО «ТТЦ Технология»
Отраслевая принадлежность	Промышленность
Место реализации	с. Новая Усмань
Сроки реализации	2021-2022
Объем инвестиций, млн рублей	400
Краткое описание проекта	Производство доильного оборудования
Число созданных рабочих мест	29

## Реализуемый инвестпроект

Наименование	ООО «Экологическая инициатива»
Отраслевая принадлежность	Промышленность
Место реализации	ОЭЗ ППТ «Центр»
Сроки реализации	2022-2024
Объем инвестиций, млн рублей	385,2

Краткое описание проекта	Строительство завода по утилизации шин (получение резиновой «крошки»)
Число созданных рабочих мест	65

## Реализуемый инвестпроект

Наименование	ООО «ППК САТОМС»
Отраслевая принадлежность	Промышленность
Место реализации	ОЭЗ ППТ «Центр»
Сроки реализации	2023-2032
Объем инвестиций, млн рублей	1910
Краткое описание проекта	Строительство предприятия по металлообработке и производству энергетического оборудования для нужд атомной и нефтегазовой отраслей
Число созданных рабочих мест	

## Реализуемый инвестпроект

Наименование	ООО «Пекарни Черноземья 36»
Отраслевая принадлежность	Промышленность
Место реализации	ОЭЗ ППТ «Центр»
Сроки реализации	2022-2024
Объем инвестиций, млн рублей	371
Краткое описание проекта	Строительство фабрики по производству кондитерских изделий на территории Воронежской области
Число созданных рабочих мест	70

## Реализуемый инвестпроект

Наименование	ООО «ДомФри»
Отраслевая принадлежность	Промышленность
Место реализации	ОЭЗ ППТ «Центр»
Сроки реализации	2023-2037
Объем инвестиций, млн рублей	2012
Краткое описание проекта	Строительство завода по переработке картофеля
Число созданных рабочих мест	125

## Реализуемый инвестпроект

Наименование	ООО «Воронежский завод промышленного оборудования»
Отраслевая принадлежность	Промышленность
Место реализации	ОЭЗ ППТ «Центр»
Сроки реализации	2023-2031
Объем инвестиций, млн рублей	1350
Краткое описание проекта	Строительство завода по производству редукторов, мотор-редукторов, насосов серии НШ и комплектующих
Число созданных рабочих мест	98

## Реализуемый инвестпроект

Наименование	ООО «Воронеж Ойл»
Отраслевая принадлежность	Промышленность
Место реализации	ОЭЗ ППТ «Центр»
Сроки реализации	2024-2035
Объем инвестиций, млн рублей	1800
Краткое описание проекта	Создание и эксплуатация производства - маслоэкстракционного завода "Масловский МЭЗ" по переработке рапса и других масляничных культур
Число созданных рабочих мест	75

## Реализуемый инвестпроект

Наименование	ООО «Завод световозвращающих материалов»
Отраслевая принадлежность	Промышленность
Место реализации	ОЭЗ ППТ «Центр»
Сроки реализации	2024-2038
Объем инвестиций, млн рублей	1243,2
Краткое описание проекта	Производство пластмассовых плит, полос, труб, профилей (световозвращающая микропризматическая пленка для изготовления дорожных знаков)
Число созданных рабочих мест	54

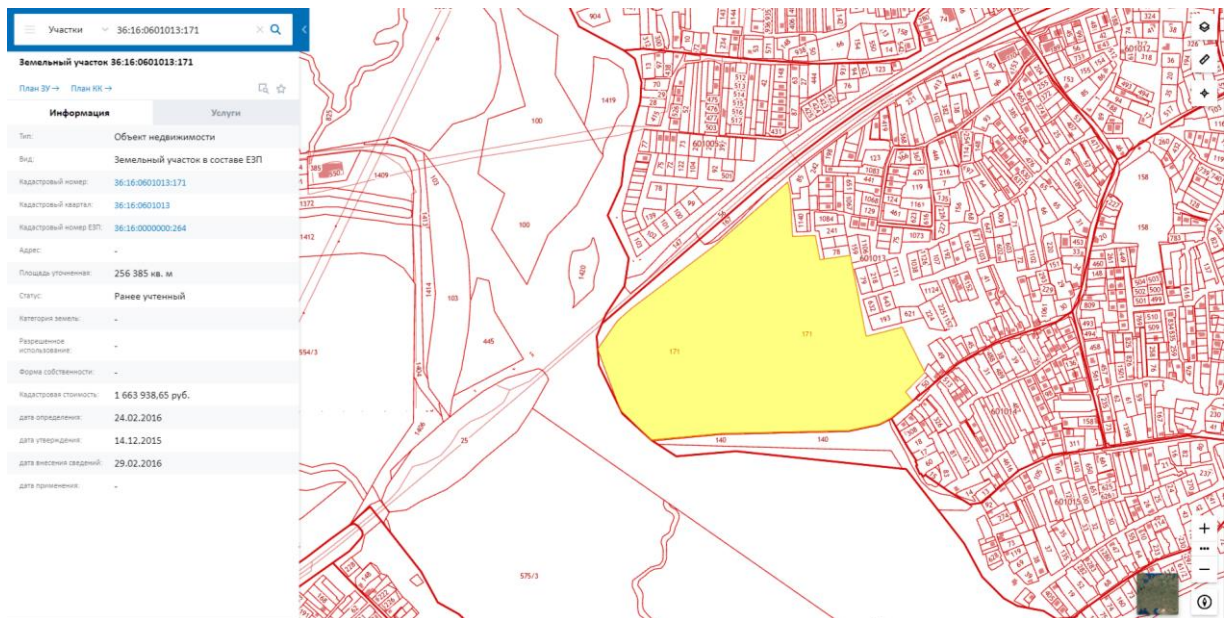
**Таблица 41. Действующие и потенциальные «точки роста» муниципального района (городского округа)**

№ п/п	Точка роста	Текущее состояние/ характеристика точки роста	Проблема (ограничение, сдерживающее реализацию потенциала)	Ресурсы и/или действия для решения проблемы и развития точки роста	Результат, ожидаемый эффект от развития точки роста
<b>Точки роста по направлению «Экономическое развитие»</b>					
1	Промышленная отрасль	Рост промышленного производства		Создание индустриальных парков и промышленных зон на территории района	Увеличение рабочих мест, поступление налогов в бюджет
<b>Точки роста по направлению «Минеральносырьевая база»</b>					
1	Песчаные карьеры	Освоение территории песчаных карьеров		Сдача в аренду земельных участков, подходящих для разработки песчаных карьеров	Рост количества добываемого сырья
<b>Точки роста по направлению «Развитие предпринимательства»</b>					
1	Субсидирование предпринимателей Новоусманского района за счет средств, поступающих от УСН	За 2023 год субъекты МСП получили субсидий на сумму 23 557,5 тыс. руб.			Рост числа субъектов МСП, развитие конкуренции
<b>Точки роста по направлению «Туризм»</b>					
	Наличие на территории Новоусманского района земельных участков для создания мест массового отдыха и оздоровления	Создан перечень земельных участков на территории района, где возможно размещение	Поиск инвестора для заключения концессионного соглашения	Информационный	Рост туристического потока

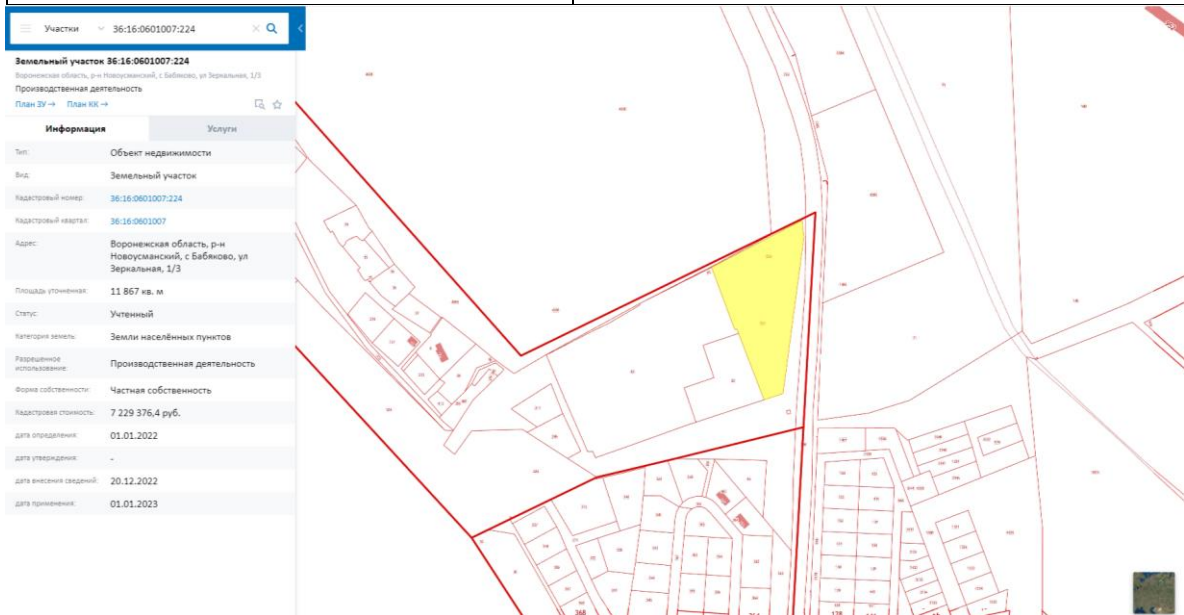
	населения	туристически х объектов в рамках концессии			
--	-----------	---	--	--	--

**Таблица 42. Земельные участки (приложить фотографии из кадастровой карты)**

Площадь, га	10
Кадастровый номер	36:16:0601013:171
Категория участка	Земельный участок в составе ЕЗП
Целевое использование	Для с/х производства
Форма собственности	Муниципальная
Варианты приобретения	Выкуп, аренда
Стоимость	-
Транспортная инфраструктура	Вдоль участка проходит трасса Р-193
Газ	Нет
Электроэнергия	Нет
Водоснабжение	Нет
Канализация	Нет
Очистные сооружения	Нет



Площадь, га	1,2
Кадастровый номер	36:16:0601007:224
Категория участка	Земли населённых пунктов
Целевое использование	Производственная деятельность
Форма собственности	Частная
Варианты приобретения	Выкуп
Стоимость	-
Транспортная инфраструктура	Дорога Усмань - Сомово
Газ	Нет
Электроэнергия	Да
Водоснабжение	Нет
Канализация	Нет
Очистные сооружения	Нет

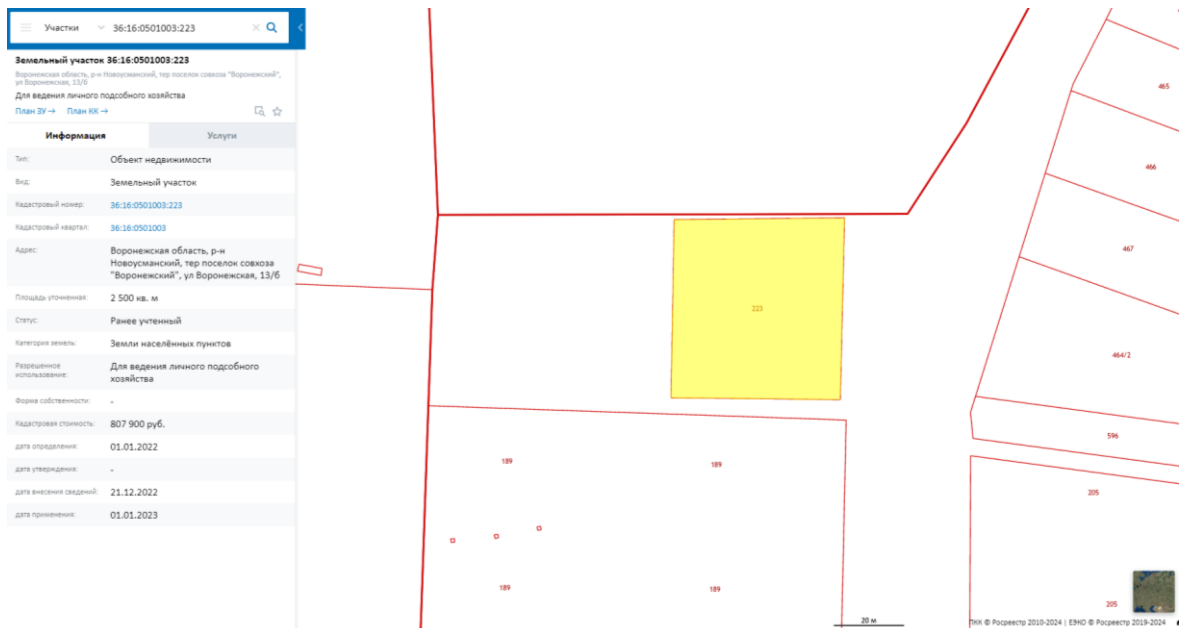




Площадь, га	0,4
Кадастровый номер	36:16:0701001:275
Категория участка	Земли населённых пунктов
Целевое использование	Под существующим детским садом
Форма собственности	Муниципальная
Варианты приобретения	Выкуп, аренда
Стоимость	-
Транспортная инфраструктура	Проходит муниципальная дорога
Газ	Нет
Электроэнергия	Да
Водоснабжение	Да
Канализация	Да
Очистные сооружения	Нет



Площадь, га	0,25
Кадастровый номер	36:16:0501003:223
Категория участка	Земли населенных пунктов
Целевое использование	Для ведения личного подсобного хозяйства (с возможностью изменения вида разрешенного использования)
Форма собственности	Частная
Варианты приобретения	Выкуп, аренда
Стоимость	-
Транспортная инфраструктура	
Газ	Нет (есть возможность подключения)
Электроэнергия	Нет (есть возможность подключения)
Водоснабжение	Нет (есть возможность подключения)
Канализация	Нет
Очистные сооружения	Нет



Площадь, га	7,7
Кадастровый номер	36:16:5500006:601
Категория участка	Земли сельскохозяйственного назначения
Целевое использование	Для строительства комплекса по производству органо-минеральных удобрений
Форма собственности	Частная
Варианты приобретения	Выкуп
Стоимость	-
Транспортная инфраструктура	
Газ	
Электроэнергия	
Водоснабжение	
Канализация	
Очистные сооружения	

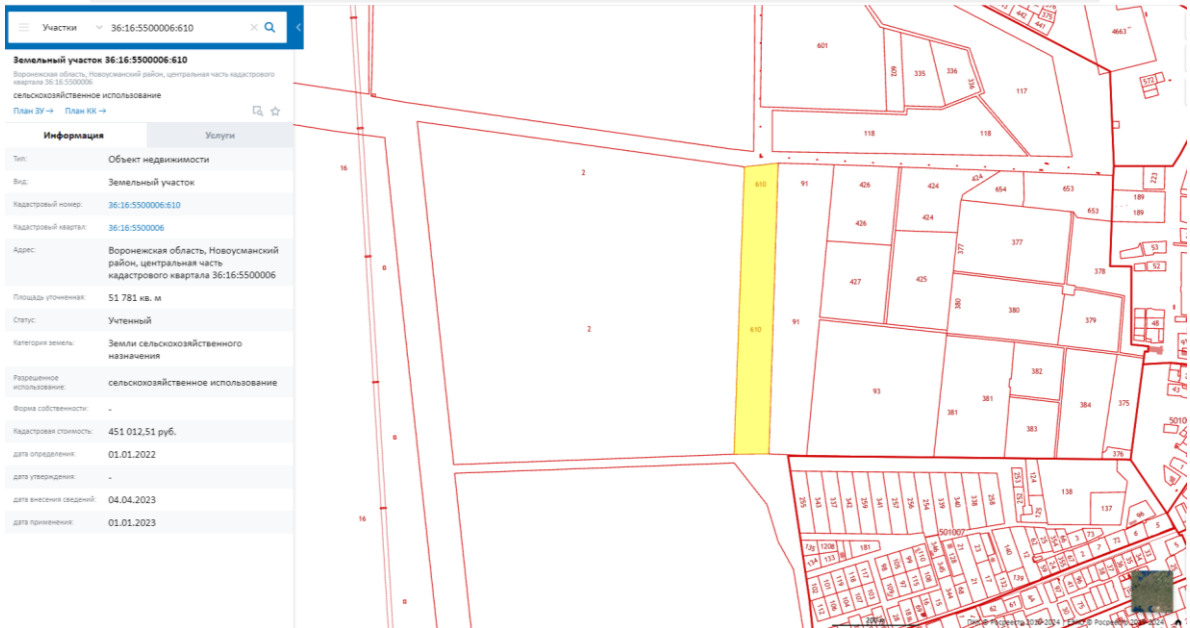
Участки 36:16:5500006:601

**Земельный участок 36:16:5500006:601**  
Воронежская область, Новоусманский р-н  
Для строительства комплекса по производству органо-минеральных удобрений

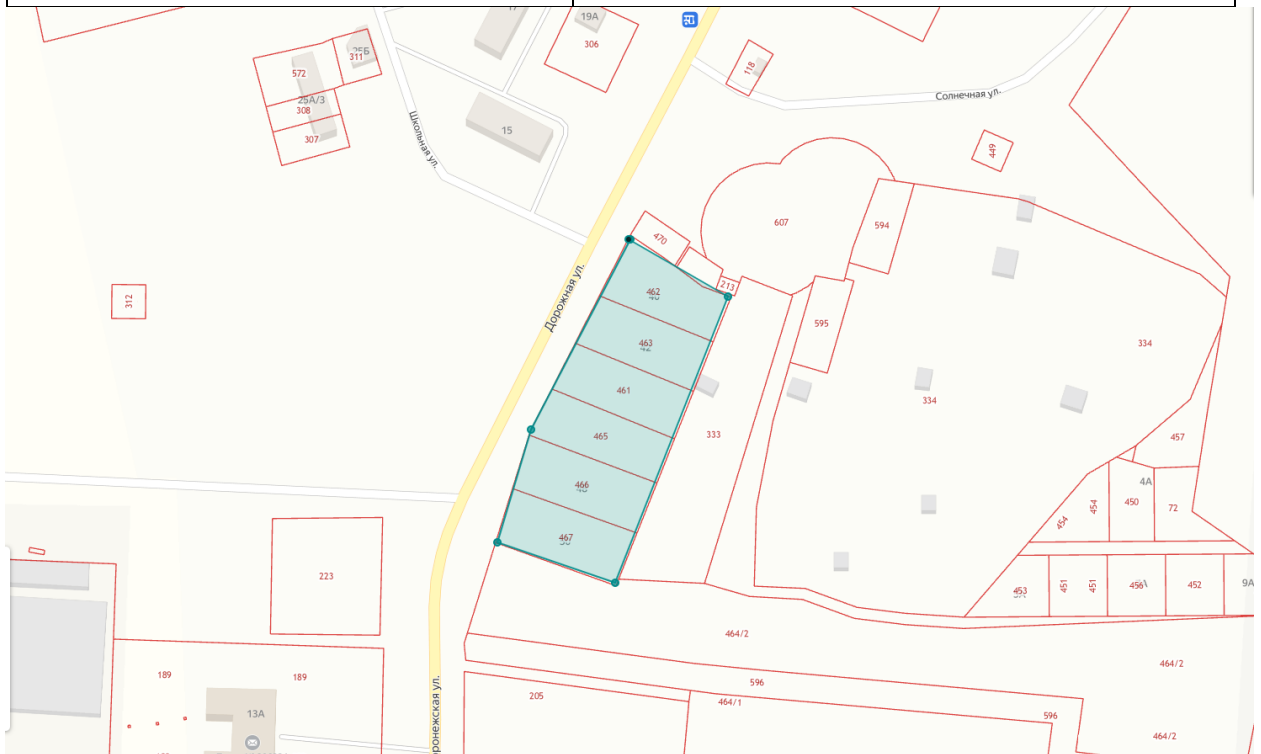
План ЗУ → План КК →

Информация	Услуги
Тип:	Объект недвижимости
Вид:	Земельный участок
Кадастровый номер:	36:16:5500006:601
Кадастровый квартал:	36:16:5500006
Адрес:	Воронежская область, Новоусманский р-н
Площадь участка:	77 338 кв. м
Статус:	Учтенный
Категория земель:	Земли сельскохозяйственного назначения
Разрешенное использование:	Для строительства комплекса по производству органо-минеральных удобрений
Форма собственности:	Частная собственность
Кадастровая стоимость:	34 036 453,8 руб.
дата определения:	01.01.2022
дата утверждения:	-
дата внесения сведений:	05.04.2023
дата применения:	01.01.2023

Площадь, га	5
Кадастровый номер	36:16:5500006:610
Категория участка	Земли сельскохозяйственного назначения
Целевое использование	Для с/х производства
Форма собственности	Муниципальная
Варианты приобретения	Выкуп, аренда
Стоимость	-
Транспортная инфраструктура	Нет
Газ	Нет
Электроэнергия	Нет (есть возможность подключения)
Водоснабжение	Нет
Канализация	Нет
Очистные сооружения	Нет



Площадь, га	0,68
Кадастровый номер	36:16:0501003:462, 36:16:0501003:463, 36:16:0501003:461, 36:16:0501003:465, 36:16:0501003:466, 36:16:0501003:467
Категория участка	Земли населённых пунктов
Целевое использование	Для строительства зданий, строений и сооружений, необходимых для осуществления деятельности крестьянско-фермерского хозяйства
Форма собственности	Муниципальная
Варианты приобретения	Выкуп, аренда
Стоимость	-
Транспортная инфраструктура	Да
Газ	Нет
Электроэнергия	Нет (есть возможность подключения)
Водоснабжение	Нет
Канализация	Нет
Очистные сооружения	Нет



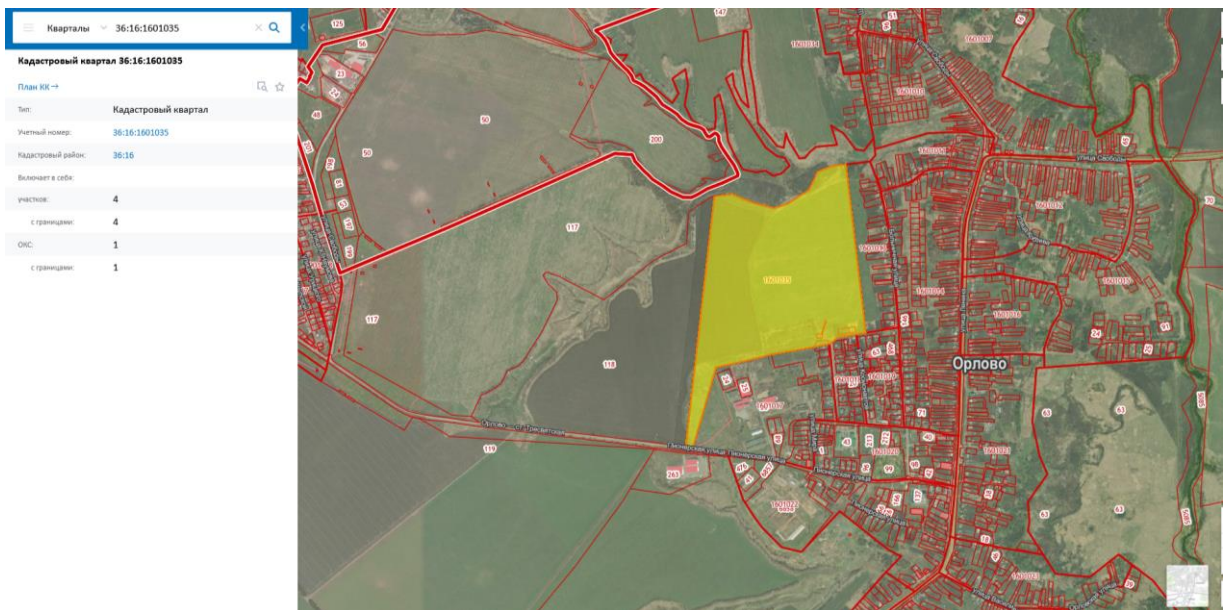
Площадь, га	10
Кадастровый номер	36:16:5500007:78
Категория участка	Земли населённых пунктов
Целевое использование	Промышленные объекты и производства четвертого класса с санитарно-защитной зоной 100 м; Сооружения и устройства сетей инженерно-технического обеспечения
Форма собственности	Муниципальная
Варианты приобретения	Выкуп, аренда
Стоимость	-
Транспортная инфраструктура	Есть
Газ	Нет
Электроэнергия	Нет (есть возможность подключения)
Водоснабжение	Нет
Канализация	Нет
Очистные сооружения	Нет

Участки 36:16:5500007:78

**Земельный участок 36:16:5500007:78**  
Воронежская область, р-н Новоусманский, северо-западная часть кадастрового квартала 36:16:5500007  
Промышленные объекты и производства четвертого класса с санитарно-защитной зоной 100 м; Сооружения и устройства сетей инженерно-технического обеспечения  
План ЗУ → План КИ →

Информация	Услуги
Тип:	Объект недвижимости
Вид:	Земельный участок
Кадастровый номер:	36:16:5500007:78
Кадастровый квартал:	36:16:5500007
Адрес:	Воронежская область, р-н Новоусманский, северо-западная часть кадастрового квартала 36:16:5500007
Площадь участка:	170 448 кв. м
Статус:	Учтенный
Категория земель:	Земли населённых пунктов
Разрешённое использование:	Промышленные объекты и производства четвертого класса с санитарно-защитной зоной 100 м; Сооружения и устройства сетей инженерно-технического обеспечения
Форма собственности:	-
Кадастровая стоимость:	95 401 450,08 руб.
дата определения:	01.01.2022
дата утверждения:	-
дата внесения сведений:	04.04.2023
дата применения:	01.01.2023

Площадь, га	35
Кадастровый номер	з.у., в границах кадастрового квартала 36:16:1601035
Категория участка	земли населенных пунктов
Целевое использование	Производственная зона
Форма собственности	муниципальная
Варианты приобретения	Выкуп, аренда
Стоимость	-
Транспортная инфраструктура	Есть
Газ	Да
Электроэнергия	Да
Водоснабжение	Да
Канализация	Нет
Очистные сооружения	Нет



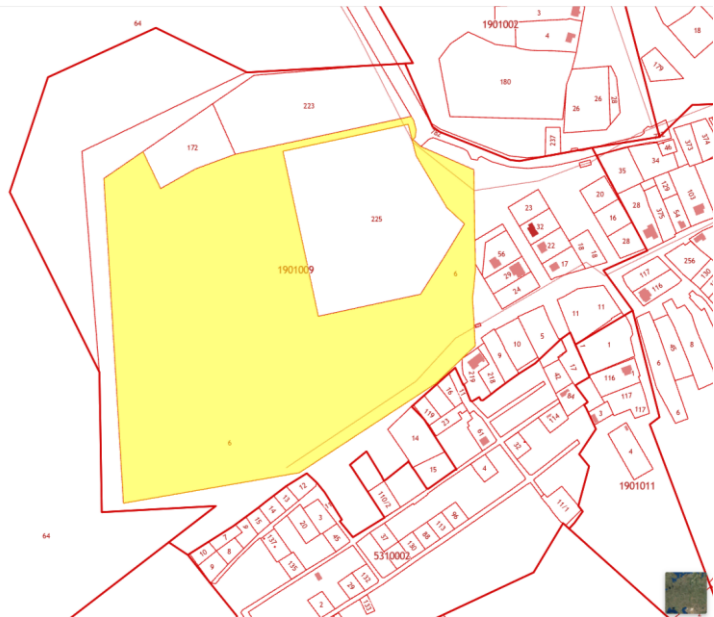
Площадь, га	11,2
Кадастровый номер	36:16:1901009:6
Категория участка	земли населенных пунктов
Целевое использование	Производственная зона
Форма собственности	Муниципальная
Варианты приобретения	Выкуп, аренда
Стоимость	-
Транспортная инфраструктура	Есть
Газ	Да
Электроэнергия	Да
Водоснабжение	Нет
Канализация	Нет
Очистные сооружения	Нет

Участки 36:16:1901009:6

**Земельный участок 36:16:1901009:6**  
 Воронежская область, р-н Новоусманский, с Горки, ул Ленина, 1  
 Хранение и переработка сельскохозяйственной продукции, Строительная промышленность, Склад.

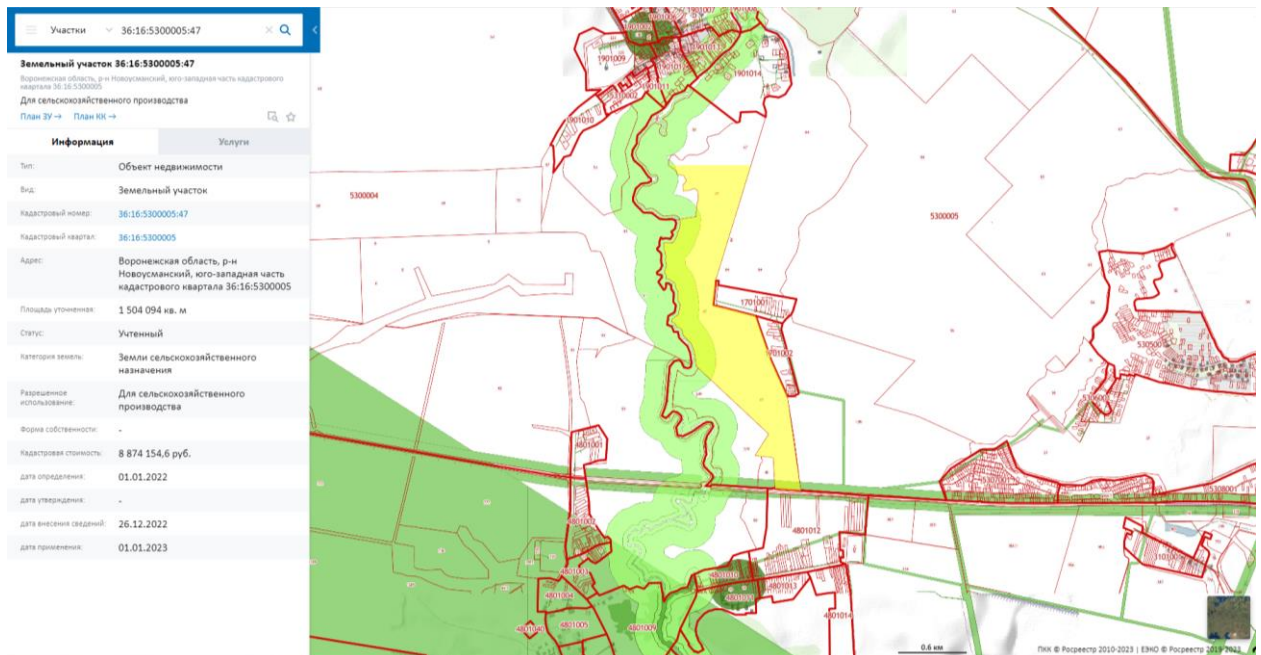
План ЗУ → План ЮЗ →

Информация	Услуги
Тип:	Объект недвижимости
Вид:	Земельный участок
Кадастровый номер:	36:16:1901009:6
Кадастровый квартал:	36:16:1901009
Адрес:	Воронежская область, р-н Новоусманский, с Горки, ул Ленина, 1
Площадь учтенная:	111 586 кв. м
Статус:	Ранее учтенный
Категория земель:	Земли населённых пунктов
Разрешенное использование:	Хранение и переработка сельскохозяйственной продукции, Строительная промышленность, Склад.
Форма собственности:	-
Кадастровая стоимость:	33 921 028,14 руб.
дата определения:	01.01.2022
дата утверждения:	-
дата внесения сведений:	07.09.2023
дата применения:	28.08.2023





Площадь, га	150,4
Кадастровый номер	36:16:5300005:47
Категория участка	Земли сельскохозяйственного назначения
Целевое использование	Для сельскохозяйственного производства
Форма собственности	муниципальная
Варианты приобретения	Выкуп, аренда
Стоимость	-
Транспортная инфраструктура	Есть
Газ	Нет
Электроэнергия	Нет
Водоснабжение	Нет
Канализация	Нет
Очистные сооружения	Нет



Площадь, га	0,1
Кадастровый номер	36:16:2201017:93
Категория участка	Земли населенных пунктов
Целевое использование	Земельные участки, предназначенные для размещения производственных и административных зданий, строений, сооружений промышленности, коммунального хозяйства, материально-технического, продовольственного снабжения, сбыта и заготовок
Форма собственности	частная
Транспортная инфраструктура	Есть
Варианты приобретения	Выкуп
Стоимость	-
Газ	Нет
Электроэнергия	Да
Водоснабжение	Нет
Канализация	Нет
Очистные сооружения	Нет

**Земельный участок 36:16:2201017:93**  
Воронежская область, р-н Новоусманский, с/поселение, ул Садовая, уч 50  
земельный участок, предназначенный для размещения производственных и административных зданий, строений, сооружений промышленности, коммунального хозяйства...

План ЗУ → План КК →

**Информация** Услуги

Тип: Объект недвижимости

Вид: Земельный участок

Кадастровый номер: 36:16:2201017:93

Кадастровый квартал: 36:16:2201017

Адрес: Воронежская область, р-н Новоусманский, с/поселение, ул Садовая, уч 50

Площадь учтенная: 1 100 кв. м

Статус: Учтенный

Категория земель: Земли населённых пунктов

Целевое использование: земельные участки, предназначенные для размещения производственных и административных зданий, строений, сооружений промышленности, коммунального хозяйства, коммунального хозяйства.  
[Развернуть](#)

Форма собственности: Частная собственность

Кадастровая стоимость: 476 476 руб.

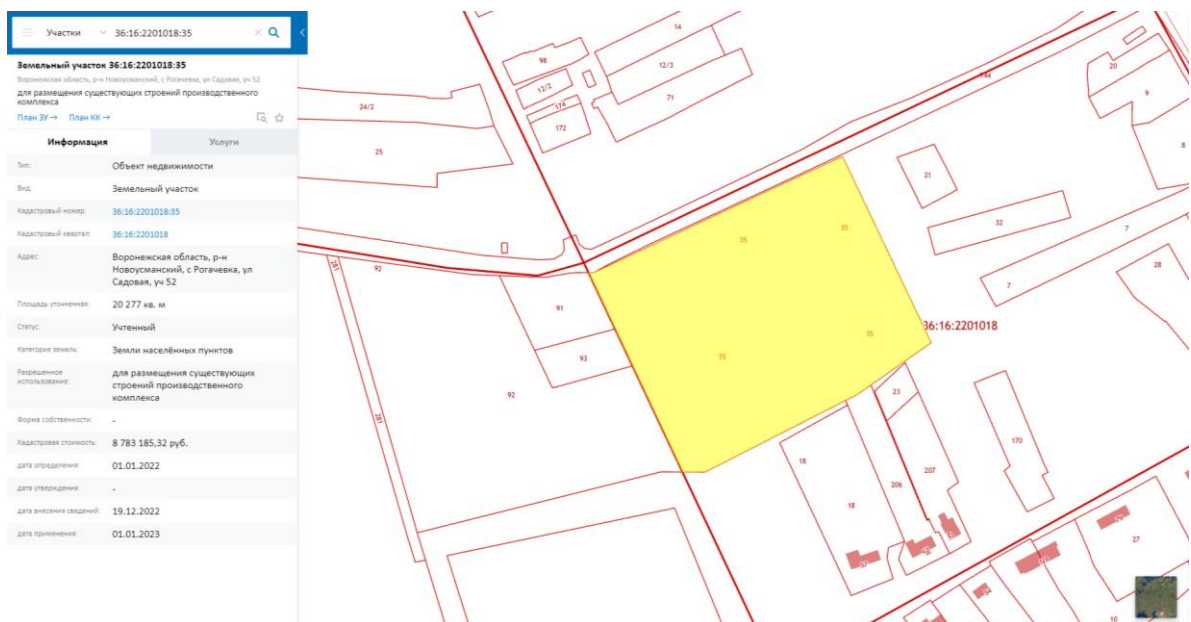
дата определения: 01.01.2022

дата утверждения: -

дата внесения сведений: 19.12.2022

дата применения: 01.01.2023

Площадь, га	2
Кадастровый номер	36:16:2201018:35
Категория участка	Земли населённых пунктов
Целевое использование	для размещения существующих строений производственного комплекса
Форма собственности	Частная
Варианты приобретения	Выкуп
Стоимость	-
Транспортная инфраструктура	Есть
Газ	Нет
Электроэнергия	Да
Водоснабжение	Нет
Канализация	Нет
Очистные сооружения	Нет



Площадь, га	9,57
Кадастровый номер	36:16:5400023:225
Категория участка	Земли промышленности, энергетики, транспорта, связи, радиовещания, телевидения, информатики, земли для обеспечения космической деятельности, земли обороны, безопасности и земли иного специального назначения
Целевое использование	Для строительства объектов дорожного сервиса
Форма собственности	Частная
Варианты приобретения	Выкуп
Стоимость	-
Транспортная инфраструктура	Есть
Газ	Нет
Электроэнергия	Нет
Водоснабжение	Нет
Канализация	Нет
Очистные сооружения	Нет

Участки → 36:16:5400023:225

**Земельный участок 36:16:5400023:225**  
Воронежская область, р-н Новоусманский, в 4 км по направлению на юго-восток от центра с. Рогачево

Для строительства объектов дорожного сервиса

План 2У → План КК →

Информация	Услуги
Тип:	Объект недвижимости
Вид:	Земельный участок
Кадастровый номер:	36:16:5400023:225
Кадастровый квартал:	36:16:5400023
Адрес:	Воронежская область, р-н Новоусманский, в 4 км по направлению на юго-восток от центра с. Рогачево
Площадь участка:	95 686 кв. м
Статус:	Учтенный
Категория земель:	Земли промышленности, энергетики, транспорта, связи, радиовещания, телевидения, информатики, земли для обеспечения космической деятельности, земли обороны, безопасности и земли иного специального назначения
Разрешенное использование:	Для строительства объектов дорожного сервиса
Форма собственности:	-
Кадастровая стоимость:	137 632 828,68 руб.
дата определения:	01.01.2022
дата утверждения:	-
дата внесения сведений:	10.01.2023
дата применения:	01.01.2023

Площадь, га	20,5
Кадастровый номер	36:16:5400023:222
Категория участка	Земли промышленности, энергетики, транспорта, связи, радиовещания, телевидения, информатики, земли для обеспечения космической деятельности, земли обороны, безопасности и земли иного специального назначения
Целевое использование	Для строительства объектов дорожного сервиса
Форма собственности	Частная
Варианты приобретения	Выкуп
Стоимость	-
Транспортная инфраструктура	Есть
Газ	Нет
Электроэнергия	Нет
Водоснабжение	Нет
Канализация	Нет
Очистные сооружения	Нет

Участки 36:16:5400023:222

**Земельный участок 36:16:5400023:222**  
Воронежская область, р-н Новоусманский, в 3,1 км по направлению на юго-восток от центра с/поселка с. Рогожеево  
Для строительства объектов логистического комплекса  
План ЗУ → План КИ →

**Информация** Услуги

Тип: Объект недвижимости  
Вид: Земельный участок  
Кадастровый номер: 36:16:5400023:222  
Кадастровый квартал: 36:16:5400023  
Адрес: Воронежская область, р-н Новоусманский, в 3,1 км по направлению на юго-восток от центра с/поселка с. Рогожеево  
Площадь участка: 205 054 кв. м  
Статус: Учтенный  
Категория земель: Земли промышленности, энергетики, транспорта, связи, радиовещания, телевидения, информатики, земли для обеспечения космической деятельности, земли обороны, безопасности и земли иного специального назначения  
Разрешенное использование: Для строительства объектов логистического комплекса  
Форма собственности: -  
Кадастровая стоимость: 79 485 082,02 руб.  
дата определения: 01.01.2022  
дата утверждения: -  
дата внесения сведений: 27.12.2022  
дата применения: 01.01.2023

Площадь, га	3 (с перспективой увеличения до 4 га)
Кадастровый номер	Участок расположен в кадастровом квартале 36:16:2301002
Категория участка	Земли населённых пунктов
Целевое использование	Промышленная зона
Форма собственности	Муниципальная
Варианты приобретения	Выкуп, аренда
Стоимость	-
Транспортная инфраструктура	Есть
Газ	Нет
Электроэнергия	Да
Водоснабжение	Нет
Канализация	Нет
Очистные сооружения	Нет

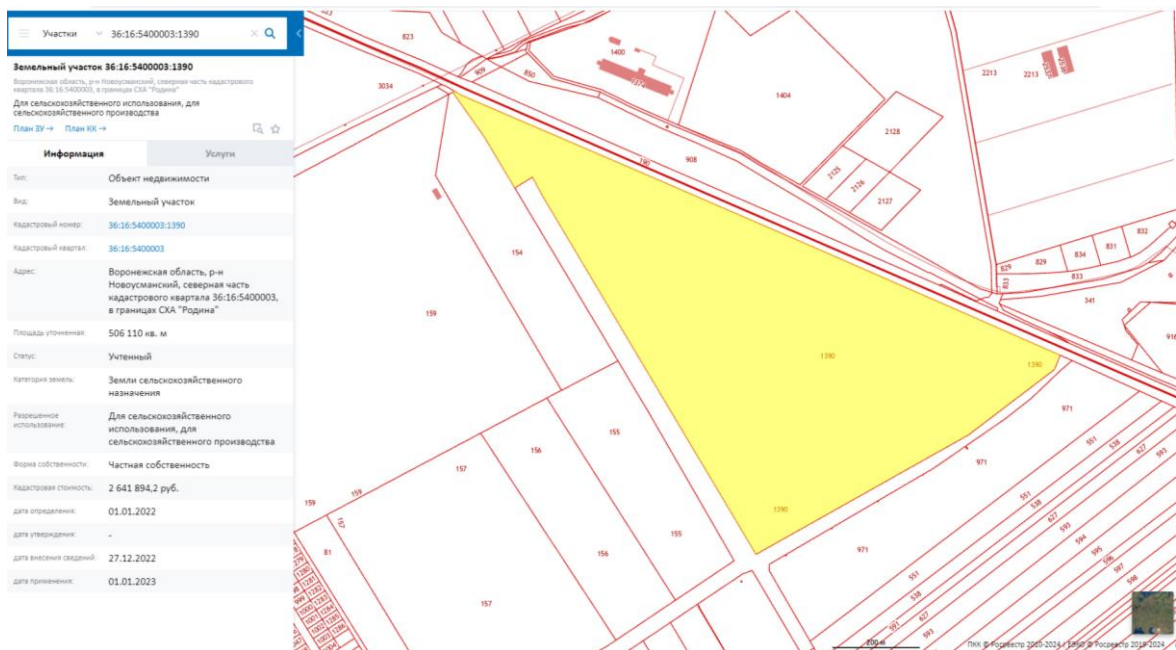


Площадь, га	2 (с перспективой увеличения до 6 га)
Кадастровый номер	Участок расположен в кадастровом квартале 36:16:2401003
Категория участка	Земли населённых пунктов
Целевое использование	Промышленная зона
Форма собственности	Муниципальная
Варианты приобретения	Выкуп, аренда
Стоимость	-
Транспортная инфраструктура	Есть
Газ	Нет
Электроэнергия	Нет
Водоснабжение	Нет
Канализация	Нет
Очистные сооружения	Нет



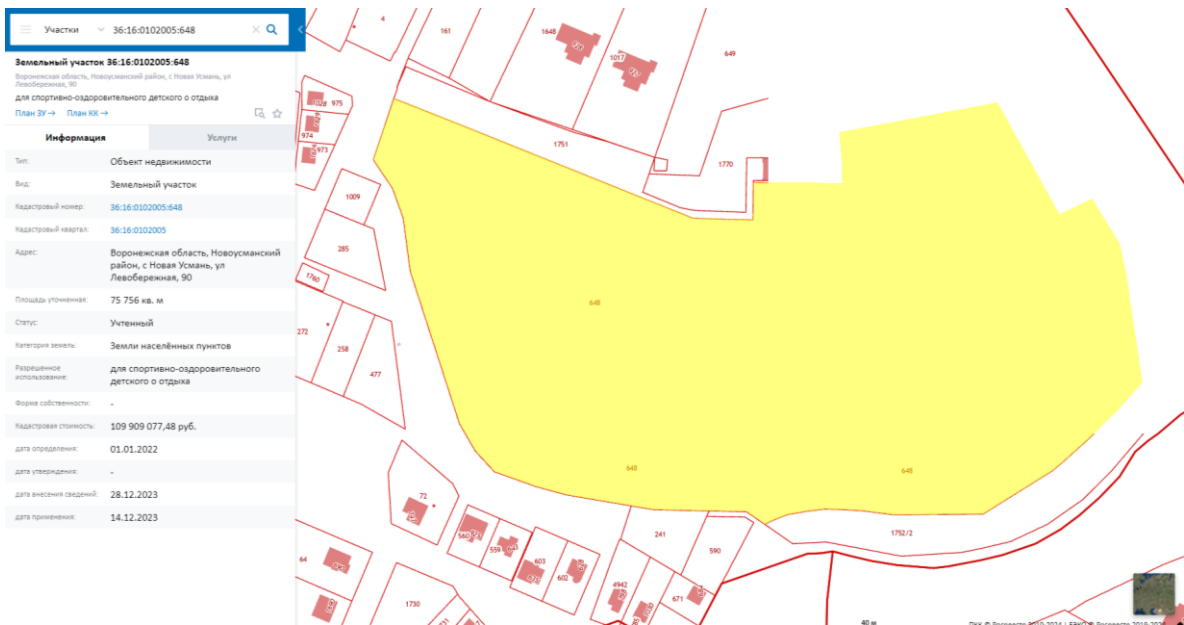


Площадь, га	50,6
Кадастровый номер	36:16:5400003:1390
Категория участка	Земли сельскохозяйственного назначения
Целевое использование	Для сельскохозяйственного использования, для сельскохозяйственного производства
Форма собственности	Частная
Варианты приобретения	Выкуп
Стоимость	-
Транспортная инфраструктура	Есть
Газ	Да
Электроэнергия	Да
Водоснабжение	Нет
Канализация	Нет
Очистные сооружения	Да

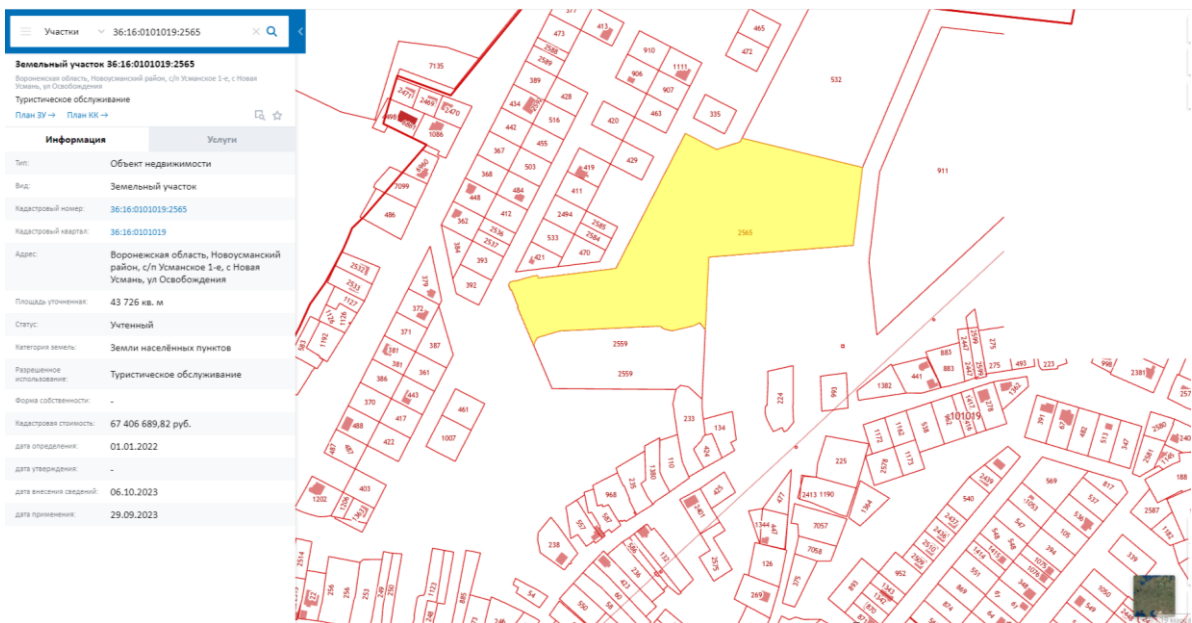




Площадь, га	9,5
Кадастровый номер	36:16:0102005:648
Категория участка	Земли населённых пунктов
Целевое использование	Для спортивно-оздоровительного детского отдыха
Форма собственности	Муниципальная
Варианты приобретения	Выкуп, аренда
Стоимость	-
Транспортная инфраструктура	Есть
Газ	Да
Электроэнергия	Да
Водоснабжение	Нет
Канализация	Нет
Очистные сооружения	Нет



Площадь, га	4,4
Кадастровый номер	36:16:0101019:2565
Категория участка	Земли населенных пунктов
Целевое использование	Туристическое обслуживание
Форма собственности	Муниципальная
Варианты приобретения	Выкуп, аренда
Стоимость	-
Транспортная инфраструктура	Есть
Газ	Да
Электроэнергия	Да
Водоснабжение	Да
Канализация	Нет
Очистные сооружения	Нет



Площадь, га	1,9
Кадастровый номер	36:16:0102019:1773
Категория участка	Земли населенных пунктов
Целевое использование	Обеспечение занятий спортом в помещениях
Форма собственности	Муниципальная
Варианты приобретения	Выкуп, аренда
Стоимость	-
Транспортная инфраструктура	Есть
Газ	Да
Электроэнергия	Да
Водоснабжение	Да
Канализация	Нет
Очистные сооружения	Нет

Участки 36:16:0102019:1773

**Земельный участок 36:16:0102019:1773**  
396311 Воронежская область, Новоусманский район, с/п Усманское 2-е, с Новая Усмань, ул Луговая  
Обеспечение занятий спортом в помещениях

План ЗУ → План КК →

**Информация** Услуги

Тип: Объект недвижимости

Вид: Земельный участок

Кадастровый номер: 36:16:0102019:1773

Кадастровый квартал: 36:16:0102019

Адрес: 396311 Воронежская область, Новоусманский район, с/п Усманское 2-е, с Новая Усмань, ул Луговая

Площадь участка: 19 359 кв. м

Статус: Учтенный

Категория земель: Земли населённых пунктов

Разрешённое использование: Обеспечение занятий спортом в помещениях

Форма собственности: -

Кадастровая стоимость: 80 819 759,61 руб.

дата определения: 01.01.2022

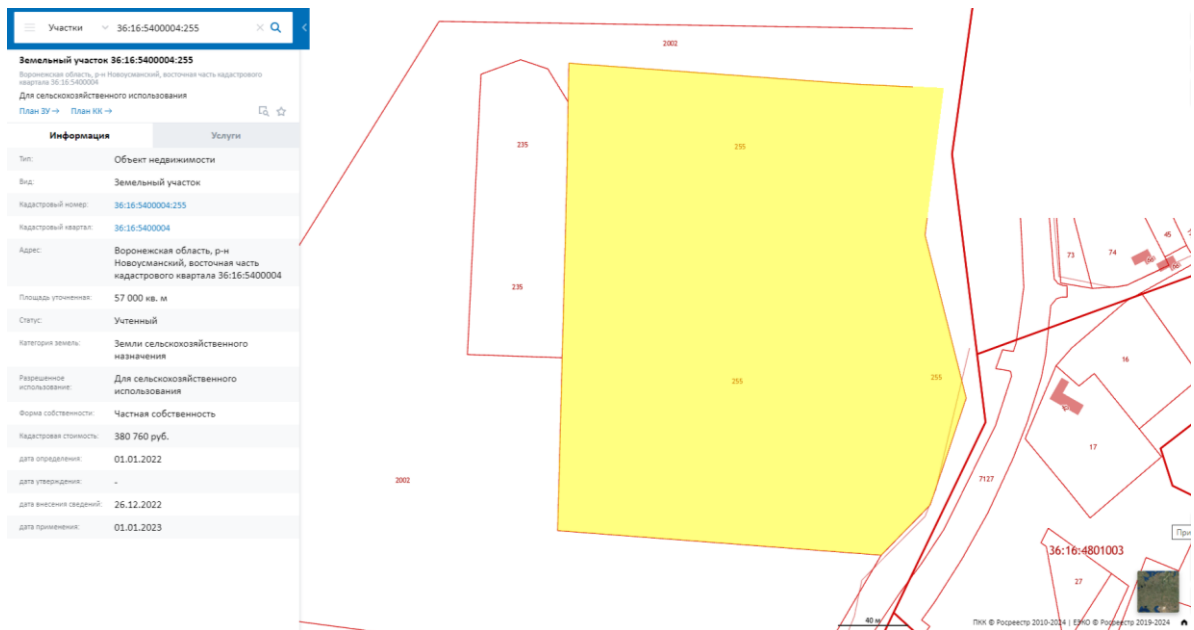
дата утверждения: -

дата внесения сведений: 27.03.2023

дата применения: 31.01.2023

План © Росреестр 2019-2024 / ЕЭНО Росреестр 2019-2024

Площадь, га	5,7
Кадастровый номер	36:16:5400004:255
Категория участка	Земли сельскохозяйственного назначения
Целевое использование	Для сельскохозяйственного использования
Форма собственности	Частная
Варианты приобретения	Выкуп
Стоимость	-
Транспортная инфраструктура	Региональная автодорога
Газ	В доступности
Электроэнергия	В доступности (рядом подстанция)
Водоснабжение	Нет
Канализация	Нет
Очистные сооружения	Нет



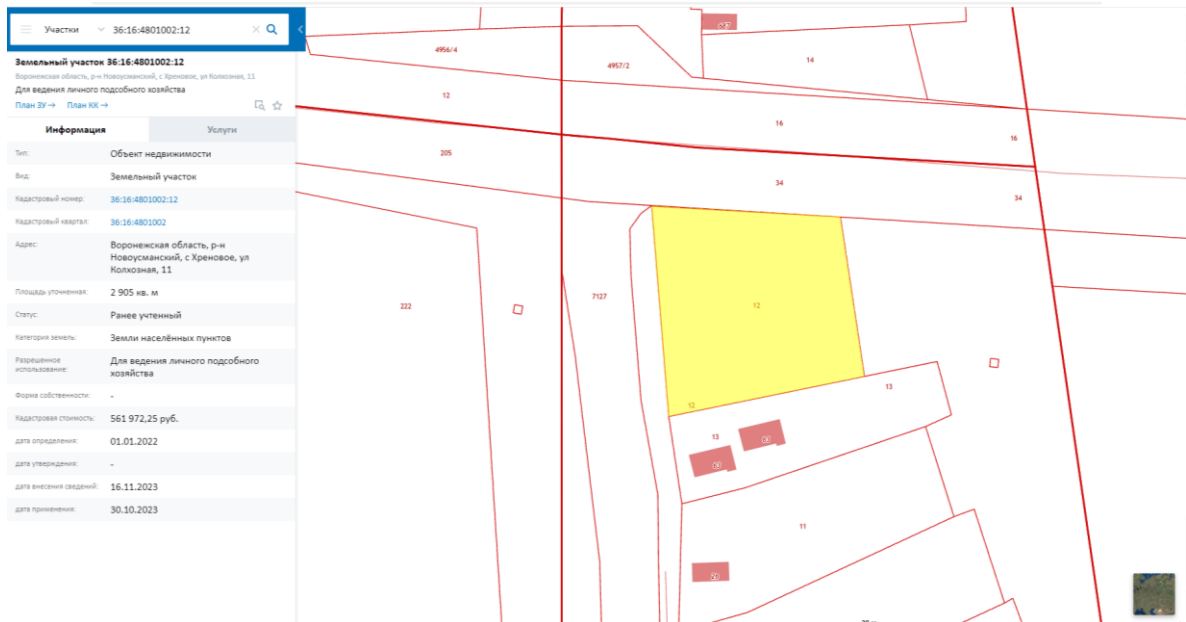
Площадь, га	4,3
Кадастровый номер	Участок расположен в кадастровом квартале 36:16:5001019
Категория участка	Земли населенных пунктов
Целевое использование	Для ведения ЛПХ (с возможностью изменения вида разрешенного использования)
Форма собственности	Муниципальная
Варианты приобретения	Выкуп, аренда
Стоимость	-
Транспортная инфраструктура	Автодорога Новая Усмань – Горенские Выселки
Газ	В доступности
Электроэнергия	В доступности
Водоснабжение	Нет
Канализация	Нет
Очистные сооружения	Нет



Площадь, га	0,6 (увеличивают до 8 га)
Кадастровый номер	36:16:4801012:86
Категория участка	Земли населённых пунктов
Целевое использование	Для ведения личного подсобного хозяйства (с возможностью изменения вида разрешенного использования)
Форма собственности	Частная
Варианты приобретения	Выкуп
Стоимость	-
Транспортная инфраструктура	Региональная автодорога Воронеж - Тамбов
Газ	В доступности
Электроэнергия	В доступности
Водоснабжение	Нет
Канализация	Нет
Очистные сооружения	Нет



Площадь, га	0,3
Кадастровый номер	36:16:4801002:12
Категория участка	Земли населённых пунктов
Целевое использование	Для ведения личного подсобного хозяйства (с возможностью изменения вида разрешенного использования)
Форма собственности	Частная
Варианты приобретения	Выкуп
Стоимость	-
Транспортная инфраструктура	Региональная автодорога Воронеж - Тамбов
Газ	В доступности
Электроэнергия	В доступности
Водоснабжение	Нет
Канализация	Нет
Очистные сооружения	Нет



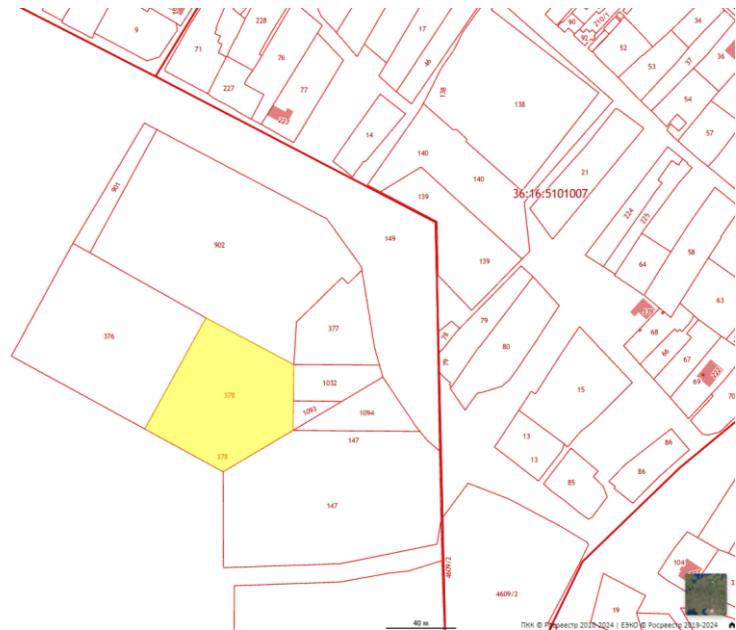
Площадь, га	0,4
Кадастровый номер	36:16:5300001:378
Категория участка	Земли населённых пунктов
Целевое использование	Зона размещения предприятий IV класса санитарной классификации П4
Форма собственности	Муниципальная
Варианты приобретения	Выкуп, аренда
Стоимость	-
Транспортная инфраструктура	Да
Газ	В доступности
Электроэнергия	В доступности
Водоснабжение	Нет
Канализация	Нет
Очистные сооружения	Нет

Участки 36:16:5300001:378

**Земельный участок 36:16:5300001:378**  
Воронежская область, р-н Новоусманский, п Шуберское, ул Подлесная, 23/1  
Для размещения пекарни

План ЗУ → План КК →

Информация	Услуги
Тип:	Объект недвижимости
Вид:	Земельный участок
Кадастровый номер:	36:16:5300001:378
Кадастровый квартал:	36:16:5300001
Адрес:	Воронежская область, р-н Новоусманский, п Шуберское, ул Подлесная, 23/1
Площадь участка:	3 739 кв. м
Статус:	Учтенный
Категория земель:	Земли населённых пунктов
Разрешённое использование:	Для размещения пекарни
Форма собственности:	Собственность публично-правовых образований
Кадастровая стоимость:	1 835 849 руб.
дата определения:	01.01.2022
дата утверждения:	-
дата внесения сведений:	27.12.2023
дата применения:	08.12.2023





**Таблица 43. Контактная информация**

Исполняющий обязанности главы муниципального района	Дерганова Елена Владимировна	Тел. 8(47341)5-31-24
Контактное лицо	Начальник отдела экономического развития Андреешева Наталья Сергеевна	Тел. 89202284609
Email:	ekonom.nusm@govvrn.ru	
Факс:	8 (47341) 5-59-41	
Сайт:	<a href="https://nusm-r36.gosuslugi.ru/">https://nusm-r36.gosuslugi.ru/</a>	