

IN VORONEZH

S

E

M

M

M

M

**ИНВЕСТИЦИОННЫЙ ПАСПОРТ
НОВОУСМАНСКОГО МУНИЦИПАЛЬНОГО РАЙОНА
ВОРОНЕЖСКОЙ ОБЛАСТИ**

АДМИНИСТРАЦИЯ НОВОУСМАНСКОГО МУНИЦИПАЛЬНОГО РАЙОНА



ОБЩАЯ ИНФОРМАЦИЯ	3
ГЕОГРАФИЧЕСКОЕ ПОЛОЖЕНИЕ	4
ИСТОРИЧЕСКАЯ СПРАВКА	5
ПРИРОДНО-РЕСУРСНЫЙ ПОТЕНЦИАЛ	6
НАСЕЛЕНИЕ	7
ОСНОВНЫЕ ПОКАЗАТЕЛИ СОЦИАЛЬНО-ЭКОНОМИЧЕСКОГО РАЗВИТИЯ	8
ИНФРАСТРУКТУРА	14
КУЛЬТУРА И ТУРИЗМ	19
КОНКУРЕНТНЫЕ ПРЕИМУЩЕСТВА	20
РЕАЛИЗОВАННЫЕ И РЕАЛИЗУЕМЫЕ ИНВЕСТИЦИОННЫЕ ПРОЕКТЫ	28
ИНВЕСТИЦИОННЫЕ ПРЕДЛОЖЕНИЯ ДЛЯ ИНВЕСТОРОВ	50
ИНВЕСТИЦИОННО-ПРИВЛЕКАТЕЛЬНЫЕ ЗЕМЕЛЬНЫЕ УЧАСТКИ И ПРОМЫШЛЕННЫЕ ПЛОЩАДКИ	56
КОНТАКТЫ	84

С П И Н В О Р О Н Е З И И



ОБЩАЯ ИНФОРМАЦИЯ



ГЕОГРАФИЧЕСКОЕ ПОЛОЖЕНИЕ

Новоусманский муниципальный район расположен в пригородной зоне города Воронежа (в 22 км) и имеет выгодное экономико-географическое положение. Новоусманский район расположен в северной части Воронежской области. С востока границы района примыкают к городской черте города Воронежа, далее граничат с Верхнехавским, Каширским, Панинским и Рамонским районами Воронежской области.

АДМИНИСТРАТИВНО-ТЕРРИТОРИАЛЬНОЕ ДЕЛЕНИЕ

На территории района расположено 14 сельских поселений и 54 населенных пункта, в т. ч. 20 сел, 32 поселка, 2 деревни (рисунок 2). В состав Новоусманского района входят следующие сельские поселения:

1. Бабьяковское
2. Воленское
3. Нижнекатуховское
4. Никольское
5. Орловское
6. Отрадненское
7. Рогачевское
8. Рождественско-Хавское
9. Тимирязевское
10. Трудовское
11. Усманское 1-ое
12. Хлебенское
13. Хреновское
14. Шуберское

ПЛОЩАДЬ **124,7** тыс. га

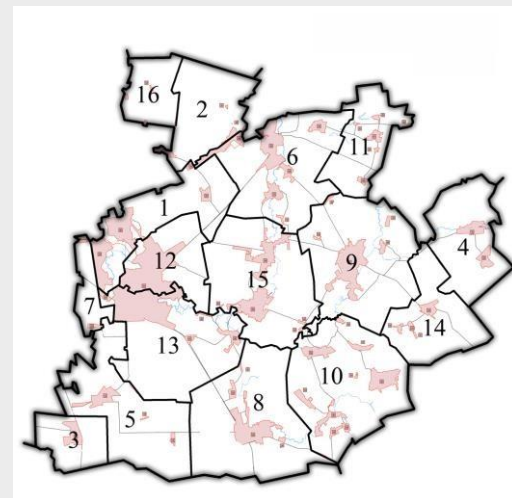


СХЕМА
АДМИНИСТРАТИВНО-ТЕРРИТОРИАЛЬНОГО
ДЕЛЕНИЯ НОВОУСМАНСКОГО
МУНИЦИПАЛЬНОГО РАЙОНА

СХЕМА/ФОТО
РАСПОЛОЖЕНИЯ НОВОУСМАНСКОГО
МУНИЦИПАЛЬНОГО РАЙОНА НА КАРТЕ
ВОРОНЕЖСКОЙ ОБЛАСТИ



ДАТА ОСНОВАНИЯ 1598 год

ИСТОРИЯ РАЗВИТИЯ

В **1601 – 1602 гг.** на р. Усмани на лесной поляне воронежский воевода Б.В. Собакин поселил людей, тем самым дав начало деревеньке, которая стала именоваться по его фамилии – «Собакиной Усманью». В первой половине XVII века исторические документы сообщали об Усманском стане Воронежского уезда как важной административной единице.

В нач. XVIII в. здесь образуются населенные пункты преимущественно двух типов: во-первых, села (деревни) служилых людей, однодворцев, а во-вторых – владельческие хутора – центры землевладений. При реках во второй половине XVIII в. было организовано достаточно много небольших промышленных предприятий: винокуренные, салотопенные и кирпичные заводы.

Экономическое развитие региона особенно усилилось с прокладкой в **1868 – 1871 г.г.** железных дорог – «Грязи – Воронеж» и «Воронеж – Лиски». Вдоль железной дороги, образуются небольшие станции: Шуберское, Синицино, Тресвятское.

В конце XIX в. практически во всех селах действовали школы. Первая земская школа открылась

1872 г. В **1904 г.** в с. Рождественская Хава было открыто Ремесленное училище и для него выстроен целый комплекс специализированных зданий.

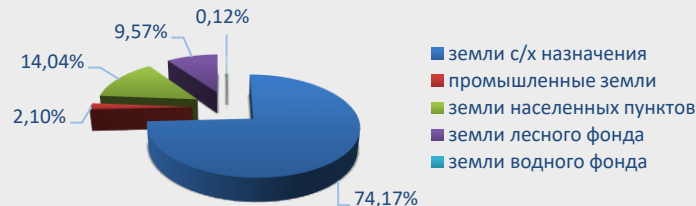




Месторождения доступные к освоению

Наименование полезного ископаемого	Наименование месторождения (участка)	Местоположение (населенный пункт)	Запасы утвержденные тыс. м ³	Степень освоения
Песок природный II класс, очень мелкий	Карьерное-1, Карьерное-2	в 1,4 км южнее юго-западной окраины микрорайона Никольское г. Воронеж	2456,5	10%
Песок природный II класс, очень мелкий	Бабяково-2	в 1,3 км севернее с. Бабяково, в 10 км на север от с. Новая Усмань в 250-270 м от магистрали Воронеж-Тамбов	983,3	71%
Песок природный II класс, очень мелкий	Бабяково-3	в 3,7 км к северо-востоку от с. Бабяково	541,83	0%
Песок природный II класс, очень мелкий	Бабяково-4	в 3,6 км к северо-востоку от п. Бабяково	505	80%
Песок природный I класс, мелкий	Новоусманский-1	в 2,75 км к юго-западу от центра поселка Отрадное, в 1,68 км к востоку от ул. Ильюшина г. Воронежа	6801,6	27,5%
Песок природный II класс, очень мелкий	Ударный-2	в 4,7 км на северо-восток от с. Бабяково, в 5,64 км на юг от с. Шуберское	1144,56	37%
Песок природный I класс, мелкий	Подклетный	в 8,5 км к югу от центра с. Новая Усмань, в 1 км юго-западнее центра с. Подклетное	3407,4	0%

Земельные ресурсы



Водные ресурсы

Река Усмань – левый приток р.Воронеж длина 151 км, река Хава – левый приток р. Усмань длина 97 км, река Тамлык – левый приток р. Хава длина 57 км.

Климатические условия

Климат на территории Новоусманского района умеренно-континентальный с жарким и сухим летом и умеренно холодной зимой с устойчивым снежным покровом и хорошо выраженными переходными сезонами.



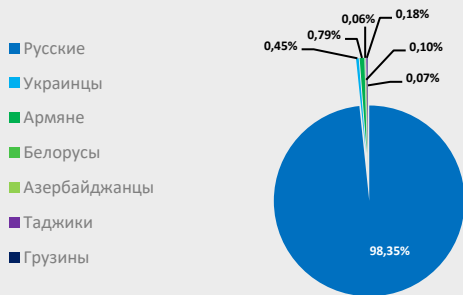
ОБЩАЯ ЧИСЛЕННОСТЬ

92465 чел.

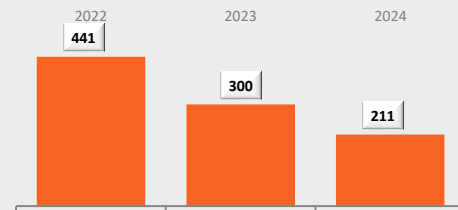
ДВИЖЕНИЕ НАСЕЛЕНИЯ, ЧЕЛОВЕК

	2021	2022	2023	2024
Естественное движение населения				
Родилось (без мертворожденных)	767	811	797	764
Умерло	1469	1102	1083	975
Естественный прирост (+), убыль (-) населения	-702	-291	-286	-211
Механическое движение населения				
Число прибывших	2756	4067	3741	3943
Число выбывших	1512	2290	1659	1445
Миграционный прирост (+), убыль (-)	1244	1777	2082	2498

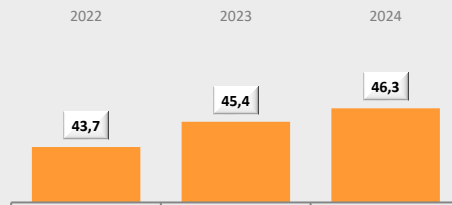
НАЦИОНАЛЬНЫЙ СОСТАВ



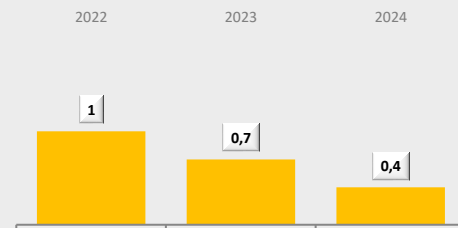
ЧИСЛЕННОСТЬ ОФИЦИАЛЬНО ЗАРЕГИСТРИРОВАННЫХ БЕЗРАБОТНЫХ, ЧЕЛ



ЧИСЛЕННОСТЬ ЭКОНОМИЧЕСКИ АКТИВНОГО НАСЕЛЕНИЯ, ТЫС. ЧЕЛ



УРОВЕНЬ БЕЗРАБОТИЦЫ, %

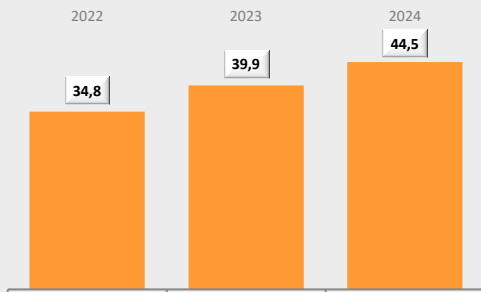


ОСНОВНЫЕ ПОКАЗАТЕЛИ СОЦИАЛЬНО - ЭКОНОМИЧЕСКОГО РАЗВИТИЯ

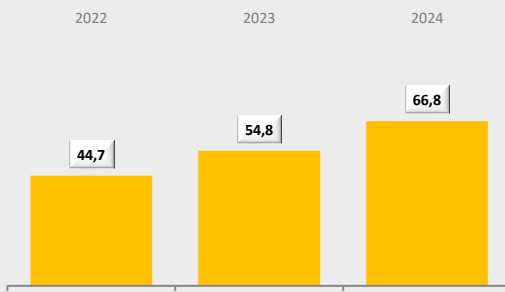


НОВОУСМАНСКИЙ МУНИЦИПАЛЬНЫЙ РАЙОН

РЕАЛЬНЫЕ ДЕНЕЖНЫЕ ДОХОДЫ, ТЫС. РУБ



СРЕДНЕМЕСЯЧНАЯ ОПЛАТА
ТРУДА РАБОТНИКОВ, ТЫС. РУБ

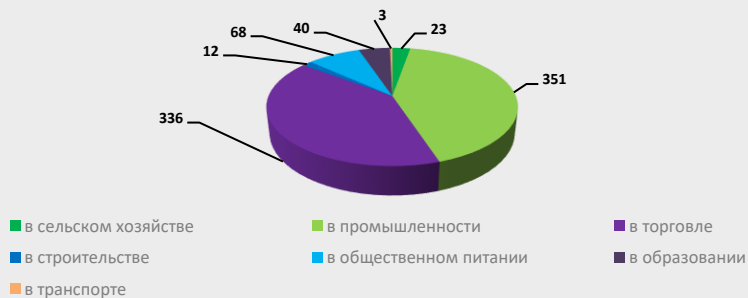


98%
ИНДЕКС
ПРОМЫШЛЕННОГО
ПРОИЗВОДСТВА

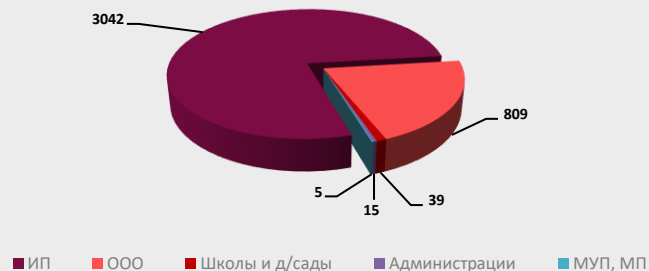
101,9 %
ИНДЕКС
ПОТРЕБИТЕЛЬСКИХ ЦЕН
НА ТОВАРЫ И УСЛУГИ

ЧИСЛЕННОСТЬ ЗАРЕГИСТРИРОВАННЫХ ПРЕДПРИЯТИЙ

ПО ОТРАСЛЯМ



ПО ОРГАНИЗАЦИОННО-ПРАВОВЫМ ФОРМАМ





ОБЪЕМ ИНВЕСТИЦИЙ В ОСНОВНОЙ КАПИТАЛ

ПО ИСТОЧНИКАМ ФИНАНСИРОВАНИЯ, ТЫС. РУБЛЕЙ

	2021	2022	2023
Собственные средства	5142786	5342632	5863125
Привлеченные средства, в том числе	4982604	5030104	5234652
Кредиты банков	316284	510109	563210
Заемные средства других организаций	3929452	4106804	4315230
Бюджетные средства, в том числе	540338	593408	610250
Из федерального бюджета	160343	183400	186520
Прочие	379995	410008	423500

ПО ВИДАМ ЭКОНОМИЧЕСКОЙ ДЕЯТЕЛЬНОСТИ, ТЫС. РУБЛЕЙ

	2022	2023	Темп прироста, %
Сельское хозяйство, охота и лесное хозяйство	754500	862351	114,29
Обрабатывающие производства	6242556	8125690	130,17
Оптовая и розничная торговля	604650	795620	131,58
Транспорт и связь	476230	569200	119,52
Государственное управление и обеспечение военной безопасности	17372	26541	152,78
Образование	342843	362897	105,85

УРОВЕНЬ ЖИЗНИ НАСЕЛЕНИЯ

333

Соотношение среднедушевых доходов к прожиточному минимуму, %

7,6

Доля населения с доходами ниже величины прожиточного минимума в общей численности населения, %



ХАРАКТЕРИСТИКА ОСНОВНЫХ ВИДОВ ЭКОНОМИЧЕСКОЙ ДЕЯТЕЛЬНОСТИ

СЕЛЬСКОЕ ХОЗЯЙСТВО

Производство основных сельскохозяйственных культур крупных, средних и малых предприятий:

	2021	2022	2023
Зерновые и зернобобовые культуры (в весе после доработки)			
Убранная площадь, га	41101	33957	41247
Валовый сбор, тыс. т	201,9	98,4	214,9
Урожайность с 1 га, ц.	49,01	29	52,1
Подсолнечник на зерно			
Убранная площадь, га	11250	16960	12128
Валовый сбор, тыс. т	28,9	39,3	36,3
Урожайность с 1 га, ц.	25,7	23,2	29,9
Сахарная свекла (фабричная)			
Убранная площадь, га	1400	1571	802
Валовый сбор, тыс. т	61	51,9	54,2
Урожайность с 1 га, ц.	435,8	302,7	675,6
Картофель			
Убранная площадь, га	1670	1576	1570
Валовый сбор, тыс. т	26,3	22	25
Урожайность с 1 га, ц.	157,3	140	160
Овощи открытого грунта (без семенников)			
Убранная площадь, га	749	756	753
Валовый сбор, тыс. ц	23,5	21,9	29,1
Урожайность с 1 га, ц.	314	289,8	387

Посевная площадь, га

	2021	2022	2023
Сельскохозяйственные организации	40119	40765	42989
Хозяйства населения	2840	2955	2955
Крестьянские (фермерские) хозяйства	20272	22245	22564
Хозяйства всех категорий	63231	65965	68508

Темпы изменения производства продукции животноводства, тыс. тонн

	2021	2022	2023
Скот и птица (произведено на убой в живом весе)	1,1	0,4	0,6
Молоко коровье	8,0	5,9	6,0
Шерсть овецья	0,1	0,001	0,003
Яйцо	3,7	4,9	8,6

Поголовье скота в крупных, средних и малых сельхозорганизациях, голов

	2021	2022	2023
Крупный рогатый скот	3340	2635	2493
В том числе коровы	1059	946	970
Овцы и козы	5727	1355	784



**ХАРАКТЕРИСТИКА ОСНОВНЫХ ВИДОВ ЭКОНОМИЧЕСКОЙ ДЕЯТЕЛЬНОСТИ
СЕЛЬСКОЕ ХОЗЯЙСТВО**

Зерновые и зернобобовые культуры, га

	2021	2022	2023
Сельскохозяйственные организации	27645	25093	26375
Хозяйства населения	151	146	-
Крестьянские (фермерские) хозяйства	13305	8836	16461
Хозяйства всех категорий	41101	34075	42836

Технические культуры, га

	2021	2022	2023
Сельскохозяйственные организации	10873	13195	14822
Крестьянские (фермерские) хозяйства	5996	12378	4968
Хозяйства всех категорий	16869	25573	19790

Картофель и овощебахчевые культуры, га

	2021	2022	2023
Сельскохозяйственные организации	174,7	1824	1199
Хозяйства населения	2466	2207	2207
Крестьянские (фермерские) хозяйства	258	177	158
Хозяйства всех категорий	2898,7	4208	3564

Кормовые культуры, га

	2021	2022	2023
Сельскохозяйственные организации	1427	654	594
Хозяйства населения	423	624,8	625
Крестьянские (фермерские) хозяйства	714	854	978
Хозяйства всех категорий	2564	2132,8	2197



ХАРАКТЕРИСТИКА ОСНОВНЫХ ВИДОВ ЭКОНОМИЧЕСКОЙ ДЕЯТЕЛЬНОСТИ

ПРОМЫШЛЕННОСТЬ

Численность (доля) населения, занятого в промышленности - **2,74%**

Объем отгруженных товаров, тыс. руб

Объем отгруженных товаров собственного производства, выполненных работ и услуг собственными силами по виду деятельности:	2021	2022	2023
Оборот организаций	12119,3	19795,1	18988,0
Сельское хозяйство	5891	6109	6327
Обрабатывающие производства	10740,6	17544,16	16822,1
Производство и распределение электроэнергии, газа и воды	703,76	755,65	768,7
Строительство	14528237	18278283	21046973

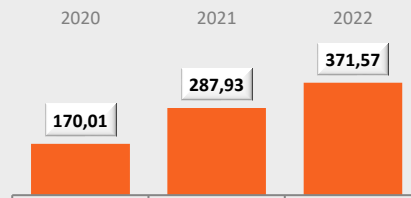
	Крупные компании района
1	АО «АРХБУМ»
2	ООО ОФС «РУС ВОКК»
3	ООО «Олсам»
4	ООО «ВЭЗ»
5	ООО «ВЗМП»
6	ООО «Гранд Лайн Центр»
7	ООО ПК «Ангстрем»
8	ООО «Пивоварня»
9	ООО «Шолле ИПН Восточная Европа»
10	ООО ИК «Масловский»
11	ООО «Янберг Контейнер Системс»

Количество организаций по отраслям (в 2023 г.):

- 23** в сельском хозяйстве
- 351** в промышленности
- 336** в торговле
- 12** в строительстве
- 68** в общественном питании
- 40** в образовании
- 3** в транспорте

СТРОИТЕЛЬСТВО

Общая площадь строительства жилых домов, тыс. кв. м.:



Центр поддержки МСП в районе:
АНО «Новоусманский ЦПП»



ТОРГОВЛЯ И ПЛАТНЫЕ УСЛУГИ НАСЕЛЕНИЮ

357	Магазинов
60	Павильонов
42	Киоска
112	Магазинов федеральных торговых сетей

Показатели финансового состояния организаций, тыс. рублей

	2021	2022	2023
Сальдо прибылей и убытков	-418069	514386	334995
Прибыль (+)	115 423,0	647049	422436
Убыток (-)	533 492,0	132663	87441
Дебиторская задолженность	2067400	1042000	725340
Кредиторская задолженность	3107700	2365000	1773750

Отдельные показатели торговли, тыс. рублей

	2021	2022	2023
Оборот розничной торговли	16020089,5	18695444,5	23577984
Оборот общественного питания	684309,6	715114,3	8245712,4
Оборот розничной торговли продовольственными товарами	8372414,1	9515499,7	10612123,5
Объем платных услуг населению	1512923,4	1725310,7	1968443



ПАО «МАГНИТ»



ООО «РЕГИОН ПРОДУКТ»



ООО ТОРГОВАЯ
СЕТЬ «СЕМЬ
ДНЕЙ»



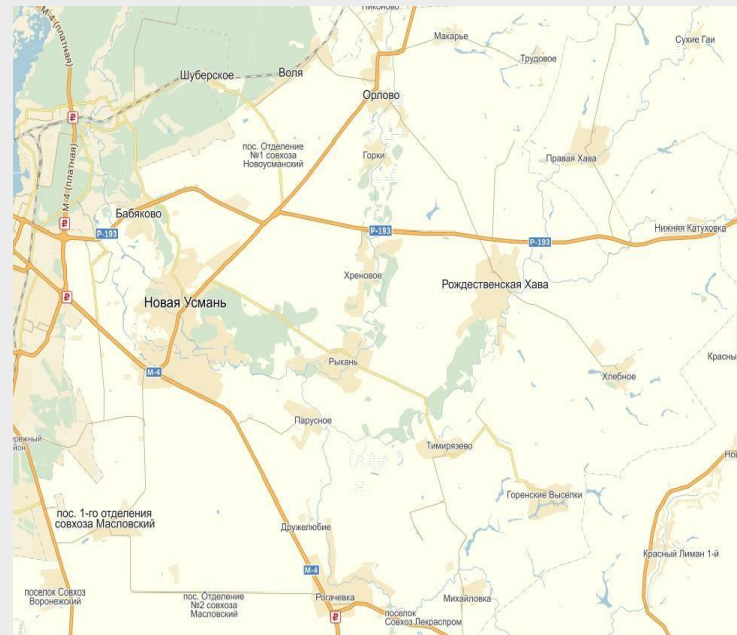
ТРАНСПОРТ

На территории района представлены три вида транспорта: железнодорожный, автомобильный и трубопроводный.

В северной части Новоусманского муниципального района (восток - северо-запад) проходит участок ОАО «Российские железные дороги» филиал ЮВЖД Лискинского отделения - железнодорожная магистраль от станции «Воронеж — 1» в направлении узловой станции «Мичуринск». Остановочные платформы Шуберское, Синицино, Тресвятская, Орлово.

По территории Новоусманского района проходит трасса федерального значения М-4 «Москва-Воронеж-Ростов-на-Дону», магистраль федерального значения А-144 «Курск — Воронеж - Борисоглебск», автодорога федерального значения Р193 по направлению «Воронеж — Тамбов».

Грузооборот, тыс тонн	2939,923
Пассажирооборот, тыс. пасс. км	52830,01
Перевозка пассажиров, тыс. чел	3556,828



**КАРТА ТРАНСПОРТНЫХ ПУТЕЙ СООБЩЕНИЯ НА
ТЕРРИТОРИИ НОВОУСМАНСКОГО МУНИЦИПАЛЬНОГО
РАЙОНА**



ТЕЛЕКОММУНИКАЦИОННЫЕ СИСТЕМЫ

ПАО «Ростелеком», АО «ПОЧТА РОССИИ», ООО «Транс Аналитика», ПАО «ВымпелКом», ПАО «МТС», ПАО «МегаФон», ООО «Теле2 Россия», НАО «Национальная спутниковая система», ОАО «НТВ-ПЛЮС».

Оказывают следующие виды связи:

местная телефонная связь, телеграфная связь, мобильная связь, услуги связи для цели эфирного вещания; почтовая связь; междугородная и международная связь; услуги по передаче данных.

ТАРИФЫ

ЭЛЕКТРОЭНЕРГИЯ



3,4 руб/кВт·ч

ГАЗ



6,95 руб/куб.м

ВОДА



27,45 руб/куб.м



ПАО
«Ростелеком»



АО «ПОЧТА
РОССИИ»



ООО «Транс
Аналитика»



ПАО
«ВымпелКом»



ПАО «МТС»



ПАО «МегаФон»



ООО «Теле2
Россия»



НАО
«Национальная
спутниковая
компания»



ОАО «НТВ-ПЛЮС»



ЭЛЕКТРИЧЕСКИЕ ПОДСТАНЦИИ (ПС)

№ п./п.	Наименование	Напряжение, кВ	Количество и мощность трансформаторов, тыс. Квт
1.	ПС Новоусманская	110/10	2х25000
2.	ПС Радуга	110/10	2х25000
3.	ПС Отрадное	110/10	2х25000
4.	ПС Воля	110/35/10	2х25000
5.	ПС Юбилейная	35/10	1х4000
6.	ПС Парусная	35/10	1х4000
7.	ПС Рогачевка	35/10	1х4000
8.	ПС Масловская	35/10	2х10000
9.	ПС Хава	35/10	1х4000



ЗДРАВООХРАНЕНИЕ

1	Районная больница
10	Стационаров
261	Койко-место
9	Врачебных амбулаторий
15	Фельдшерско-акушерских пунктов
1	Отделение скорой медицинской помощи
166	Численность врачей
361	Численность среднего мед. персонала

ОБРАЗОВАНИЕ

13	Учреждений дошкольного образования
26	Общеобразовательных школ
1	Среднее профессиональное учреждение

ЧИСЛЕННОСТЬ УЧАЩИХСЯ





ФИНАНСОВАЯ ИНФРАСТРУКТУРА

Виды банковских услуг:

расчетно-кассовое обслуживание, инкассация, кредитование юридических и физических лиц, прием вкладов и депозитов и др.

Виды страховых услуг:

Автострахование, медицинское страхование, страхование имущества, страхование пассажирских перевозок и др.

Наименование	Количество отделений
ПАО «Сбербанк России»	9
ПАО «Почта банк»	2
ООО «ИКБ Совкомбанк»	1
АО «Россельхозбанк»	1
ПАО СК «Росгосстрах»	1
ПАО «РОСНО-МС»	1
АО «Согаз»	1
ПАО «ИНГОСТРАХ»	1



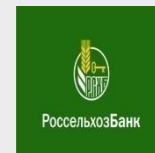
ПАО «СБЕРБАНК
РОССИИ»



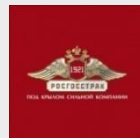
ООО «ИКБ
СОВКОМБАНК»



ПАО «Почта
Банк»



АО «Россельхозбанк»



ПАО СК
«РОСГОССТРАХ»



ПАО РОСНО-МС»



АО «СОГАЗ»



ПАО
«ИНГОСТРАХ»



ОСНОВНЫЕ ДОСТОПРИМЕЧАТЕЛЬНОСТИ



ПАНТЕОН
ВОИНСКОЙ
СЛАВЫ



ДУБ «СВЯТОГОР»



ПАМЯТНИК
ЛЕСНИКУ



ПАМЯТНИК
ВОЕВОДЕ
Б.В. СОБАКИНУ



АЛЛЕЯ СЛАВЫ



ВОРОНЕЖСКИЙ
ИППОДРОМ



ПЛОЩАДЬ
МИРА



МЕМОРИАЛ
А. КОБЗЕВУ



ЦЕНТР
ЛЫЖНОЙ
ПОДГОТОВКИ
«ДУБРАВА»

ЧИСЛЕННОСТЬ УЧРЕЖДЕНИЙ КУЛЬТУРНО-ДОСУГОВОГО ТИПА

2

Музея

28

Библиотек

13

Парков культуры и отдыха

1

Кинотеатр

3

Школы искусств

1

Концертный зал

3

Культурно-спортивных
комплекса

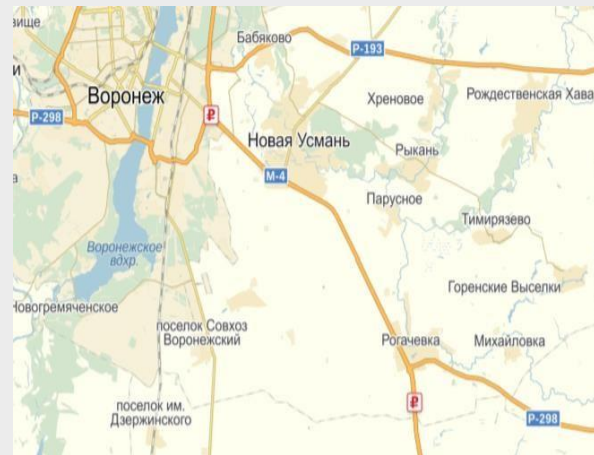
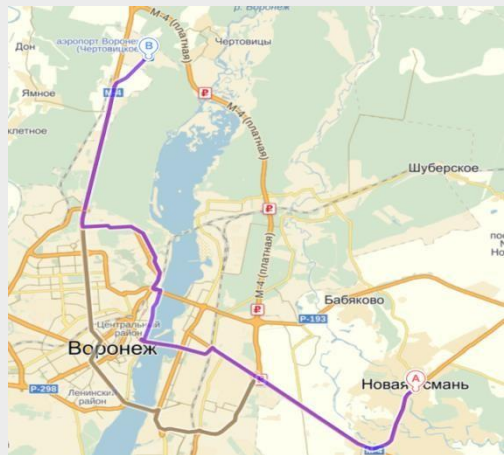
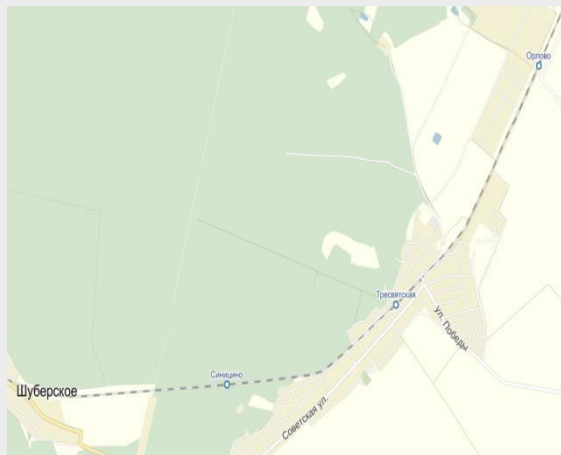
INVEST IN VORONEZH

КОНКУРЕНТНЫЕ ПРЕИМУЩЕСТВА

УНИКАЛЬНЫЕ ПРЕИМУЩЕСТВА РАЗМЕЩЕНИЯ ПРОИЗВОДСТВА



НОВОУСМАНСКИЙ МУНИЦИПАЛЬНЫЙ РАЙОН



Район обладает очень выгодным транспортным расположением. По его территории проходят: автомагистраль М-4 «Дон», федеральные дороги А- 144 «Курск – Воронеж – Борисоглебск» до магистрали «Каспий» и 1Р 193 «Воронеж-Тамбов».

В северной части Новоусманского муниципального района (восток - северо-запад) проходит участок ОАО «Российские железные дороги» филиал ЮВЖД Лискинского отделения - железнодорожная магистраль от станции «Воронеж — 1» в направлении узловой станции «Мичуринск».

Остановочные платформы Шуберское, Сеницино, Тресвятская, Орлово.



Преимущества района

Выгодное географическое положение: Новоусманский район граничит с г. Воронеж, районный центр с. Новая Усмань находится в 10 км от г. Воронеж; расстояние до Международного аэропорта Воронеж имени Петра I – 41 км, расстояние до Юго-восточной железной дороги – 22 км.

Выгодное транспортное положение: по территории района проходит трасса федерального значения (М-4 «Дон»), расстояние до г. Москва чуть более 500 км, до Новороссийска – 1000 км; трасса регионального значения «Воронеж-Тамбов», расстояние до г. Тамбов около 300 км; трасса регионального значения «Курск-Воронеж-Саоратов», расстояние до г. Саратов 480 км.

Благоприятные климатические условия для сельскохозяйственного производства.

Наличие пространственного потенциала (свободные площадки).

Наличие интерактивного реестра инвестиционно привлекательных земельных участков.

Развитая инженерная инфраструктура.

Высокий удельный вес трудоспособного населения.

На территории района располагаются индустриальные парки: «Масловский», «Перспектива», «Воронеж» и особая экономическая зона промышленно-производственного типа «Центр».



УНИКАЛЬНЫЕ ПРЕИМУЩЕСТВА РАЗМЕЩЕНИЯ ПРОИЗВОДСТВА



НОВОУССМАНСКИЙ МУНИЦИПАЛЬНЫЙ РАЙОН

В Новоусманском муниципальном районе организовано 3 индустриальных парка:

Индустриальный парк «Масловский» в Никольском сельском поселении; Индустриальный парк «Перспектива» в Бабяковском сельском поселении;
Индустриальный (промышленный парк) «Воронеж» во Усманском-1 сельском поселении;
В декабре 2018 года создана ОЭЗ ППТ «Центр» в Никольском сельском поселении.

ИНДУСТРИАЛЬНЫЙ ПАРК «ПЕРСПЕКТИВА»

На территории Новоусманского района (село Бабяково, Бабяковское сельское поселение) создан Индустриальный парк «Перспектива»: общая площадь 146 га, готовая дорожная сеть, электроснабжение, газ.

В настоящее время на территории района в границах индустриального парка «Перспектива» осуществляют деятельность ряд организаций (перечислим некоторые из них):

- ООО «Центр КДМ» - оптовая торговля мебельной фурнитурой;
- ООО «Деко Минералс СНГ» - производство абсорбентов;
- ООО «СК Промстрой» - производство электрощитового оборудования;
- ООО «СЗР Логистика» - средства защиты растений и семенного материала;
- ООО «ЗемлякоФ защита растений центр» - оптовая торговля химическими средствами защиты растений;
- ООО «Янберг» - изготовление металлических кег и др;
- ООО «Шолле ИПН Восточная Европа» - производство тары для пищевой продукции, включая детское питание;
- ООО «НПО Агрополимер» - производство пластмассовых изделий для упаковывания товаров.





ИНДУСТРИАЛЬНЫЙ ПАРК «МАСЛОВСКИЙ»

Часть земель Никольского сельского поселения - 212 га - вошли в Индустриальный парк «Масловский».

В настоящее время на территории района в границах индустриального парка «Масловский» осуществляют деятельность более 20 резидентов (некоторые из них):

- АО «ОФС РУС ВОКК» - производство оптоволоконного кабеля;
- ООО «Гранд Лайн-Центр» - профилирование тонколистового оцинкованного (окрашенного) холоднокатаного металла;
- АО «АРХБУМ»: производство гофрокартона и гофроупаковки;
- ООО «ПК «Ангстрем»: производство и хранение корпусной мебели из закупаемой ЛДСП с применением МДФ, ДВП с их переработкой.

В Индустриальном парке «Масловский» планируются к реализации:

- ООО «Бионорика Фармасьютикалс»: производство фармацевтических продуктов;
- ООО «НаДО»: производство фруктово-ягодных наполнителей (переработка и консервирование фруктов и овощей) и др.





ИНДУСТРИАЛЬНЫЙ (ПРОМЫШЛЕННЫЙ) ПАРК «ВОРОНЕЖ»

Индустриальный (промышленный) парк «Воронеж».

Предполагаемая численность созданных рабочих мест – 700.

Конкурентные преимущества для резидентов:

- удобное месторасположение производственной площадки с точки зрения транспортной доступности;
- возможность получения участка земли для производственной деятельности в собственность или аренду;
- обеспечение резидентов индустриального (промышленного) парка энергетическими ресурсами (тепловая и электроэнергия);
- водоснабжение и водоотведение на территории индустриального (промышленного) парка;
- централизованное обслуживание инженерных сетей и имущественного комплекса индустриального (промышленного) парка и его резидентов.

В 2021 году на территорию парка зашел первый резидент:

- ООО «Плитка Черноземья» -(завод по изготовлению тротуарной плитки и бордюров)





ОСОБАЯ ЭКОНОМИЧЕСКАЯ ЗОНА ПРОМЫШЛЕННО – ПРОИЗВОДСТВЕННОГО ТИПА «ЦЕНТР»

В конце декабря 2018 года создана особая экономическая зона промышленно-производственного типа «Центр». Суммарная площадь участка ОЭЗ ППТ «Центр» составляет около 220 га, из них полезная площадь – около 168 га. Резиденты ОЭЗ обеспечены всеми необходимыми ресурсами: среди наиболее крупных объектов – трансформаторная подстанция 110/10 кВ ПС «Парковая» мощностью 63 МВт, таможенный терминал, административно-деловой центр. Также на всей территории ОЭЗ построены сети газоснабжения, сети водоснабжения, электроснабжения, хозяйственно-бытовой и ливневой канализации, автомобильные дороги.

Виды государственных (областных) льгот для резидентов ОЭЗ:

Льгота по налогу на прибыль – 2% (Федеральная часть); 0, 5, 13,5% (региональная часть);

Льгота по земельному налогу – 0% (на 5 лет);

Налог на имущество – 0% (на 10 лет);

Транспортный налог – 0% (на 10 лет);

Дополнительные / специфические льготы:

1. Таможенные платежи – 0%;

2. Ставка НДС – 0%;

3. Ставка аренды земельного участка в пределах ОЭЗ – не более 2% от кадастровой стоимости участка;

4. Выкуп застроенного арендуемого земельного участка в пределах ОЭЗ – 10% от кадастровой стоимости участка;

5. Пониженные тарифы на энергоносители.



Условные обозначения

- Территория
 - Территория резидента
 - :171 Номер свободного квартала
 - Граница территории ОЭЗ ППТ «Центр»
 - Индустриальный парк «Милославский»
- Объекты инфраструктуры
 - Административно-деловой центр
 - Таможенная инфраструктура
 - ПС 110/10 «Парковая»
- Сети
 - Ливневая канализация
 - Водоснабжение
 - Электроснабжение
 - Хозяйственно-бытовая канализация
 - Газоснабжение
- Транспортная инфраструктура
 - Аэропорт
 - Дорога М4 Дно
 - Железнодорожные пути
 - Дорога Воронеж-Новосибирск



О мерах поддержки субъектов малого и среднего предпринимательства

Поддержка субъектов малого и среднего предпринимательства реализуется в рамках муниципальной программы, утвержденной постановлением администрации Новоусманского муниципального района Воронежской области от 15.1.2019 № 1339 «Об утверждении муниципальной программы Новоусманского муниципального района Воронежской области «Развитие потребительского рынка, поддержка малого и среднего предпринимательства».

Программа разработана на пять лет и направлена на развитие и поддержку малого и среднего предпринимательства, в Новоусманском муниципальном районе Воронежской области.

Программа содержит в себе перечень мероприятий, направленных, прежде всего, на финансовую поддержку субъектов малого и среднего предпринимательства.

В рамках реализации данной программы в 2023 году было выдано 13 субсидий субъектам малого и среднего предпринимательства на общую сумму 23,558 млн рублей, в 2024 году было выдано 11 субсидий на общую сумму 28,799 млн рублей.

Таким образом, в рамках реализации данной муниципальной программы была оказана поддержка субъектам, занятым в сферах сельского хозяйства, пищевой промышленности, оказывающие медицинские, транспортные услуги и другие.

ESG INVESTMENT



**РЕАЛИЗОВАННЫЕ И РЕАЛИЗУЕМЫЕ
ИНВЕСТИЦИОННЫЕ ПРОЕКТЫ**

РЕАЛИЗОВАННЫЕ И РЕАЛИЗУЕМЫЕ ИНВЕСТИЦИОННЫЕ ПРОЕКТЫ



НОВОУСМАНСКИЙ МУНИЦИПАЛЬНЫЙ РАЙОН

Наименование	Завод по производству гофрокартона и гофроупаковки
Инициатор проекта	АО «АРХБУМ»
Отраслевая принадлежность	Промышленность
Место реализации	Индустриальный парк «Масловский»
Сроки реализации	2019 г.
Объем инвестиций	2200 млн рублей
Число созданных рабочих мест	330 рабочих мест



РЕАЛИЗОВАННЫЕ И РЕАЛИЗУЕМЫЕ ИНВЕСТИЦИОННЫЕ ПРОЕКТЫ



НОВОУСМАНСКИЙ МУНИЦИПАЛЬНЫЙ РАЙОН

Наименование	Производственно-логистический комплекс для изготовления и хранения корпусной мебели
Инициатор проекта	ООО ПРОИЗВОДСТВЕННАЯ КОМПАНИЯ «АНГСТРЕМ»
Отраслевая принадлежность	Промышленность
Место реализации	ИП Масловский
Сроки реализации	2011 - 2021 г.
Объем инвестиций	1583,0 млн рублей
Число созданных рабочих мест	130 рабочих мест



РЕАЛИЗОВАННЫЕ И РЕАЛИЗУЕМЫЕ ИНВЕСТИЦИОННЫЕ ПРОЕКТЫ



НОВОУСМАНСКИЙ МУНИЦИПАЛЬНЫЙ РАЙОН

Наименование	Завод по производству и упаковке лекарственных средств растительного происхождения
Инициатор проекта	ООО «БИОНОРИКА ФАРМАСЬЮТИКАЛС»
Отраслевая принадлежность	Фармацевтика
Место реализации	ИП Масловский
Сроки реализации	2015 - 2022 г.
Объем инвестиций	2545,0 млн рублей
Число созданных рабочих мест	116 рабочих мест



РЕАЛИЗОВАННЫЕ И РЕАЛИЗУЕМЫЕ ИНВЕСТИЦИОННЫЕ ПРОЕКТЫ



НОВОУСМАНСКИЙ МУНИЦИПАЛЬНЫЙ РАЙОН

Наименование	Завод по производству стекло-препрегов, фольгированных диэлектриков и технических ламинатов
Инициатор проекта	ООО «ИК МАСЛОВСКИЙ»
Отраслевая принадлежность	Промышленность
Место реализации	ОЭЗ ППТ «Центр»
Сроки реализации	2018 - 2020 г.
Объем инвестиций	912 млн рублей
Число созданных рабочих мест	600 рабочих мест



РЕАЛИЗОВАННЫЕ И РЕАЛИЗУЕМЫЕ ИНВЕСТИЦИОННЫЕ ПРОЕКТЫ



НОВОУСМАНСКИЙ МУНИЦИПАЛЬНЫЙ РАЙОН

Наименование	Завод по производству грибов шампиньонов и организации собственного производства шампиньонного компоста
Инициатор проекта	ООО «ВОРОНЕЖСКИЙ ШАМПИНЬОН»
Отраслевая принадлежность	Сельское хозяйство
Место реализации	с. Рогачевка
Сроки реализации	2018 - 2019 г.
Объем инвестиций	2500 млн рублей
Число созданных рабочих мест	250 рабочих мест





Наименование	Предприятие в области разведения осетровых пород рыбы
Инициатор проекта	ООО «ВОРОНЕЖСКОЕ ОСЕТРОВОЕ ХОЗЯЙСТВО»
Отраслевая принадлежность	Сельское хозяйство
Место реализации	с.Макарье
Сроки реализации	2018 - 2021 г.
Объем инвестиций	180 млн рублей
Число созданных рабочих мест	30 рабочих мест

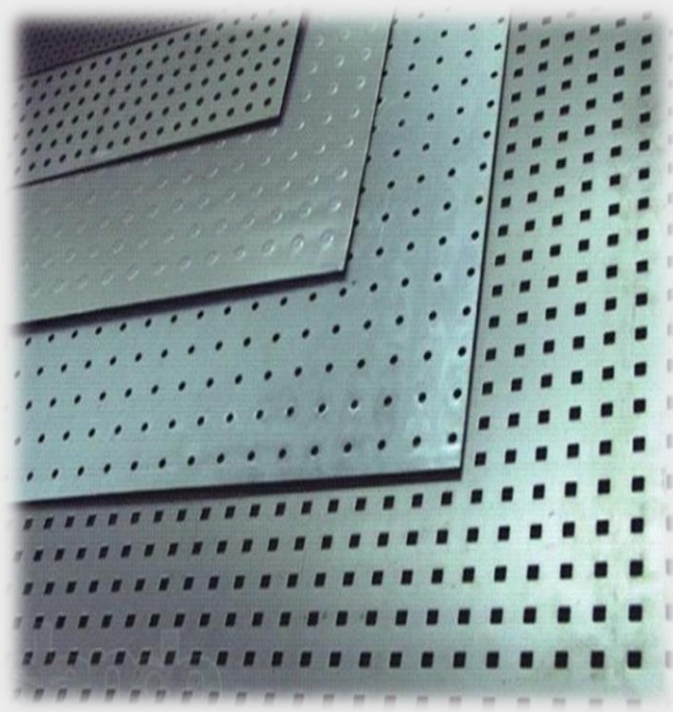


РЕАЛИЗОВАННЫЕ И РЕАЛИЗУЕМЫЕ ИНВЕСТИЦИОННЫЕ ПРОЕКТЫ



НОВОУСМАНСКИЙ МУНИЦИПАЛЬНЫЙ РАЙОН

Наименование	Завод по производству перфорированного металла
Инициатор проекта	ООО «НПО ПЕРФОГРАД»
Отраслевая принадлежность	Промышленность
Место реализации	ОЭЗ ППТ «Центр»
Сроки реализации	2020 - 2022 г.
Объем инвестиций	364,8 млн рублей
Число созданных рабочих мест	22 рабочих места



РЕАЛИЗОВАННЫЕ И РЕАЛИЗУЕМЫЕ ИНВЕСТИЦИОННЫЕ ПРОЕКТЫ



НОВОУСМАНСКИЙ МУНИЦИПАЛЬНЫЙ РАЙОН

Наименование	Строительство многофункционального торгово-распределительного центра «Порядок»
Инициатор проекта	ИП Рубцов В.М.
Отраслевая принадлежность	Торговля
Место реализации	с. Александровка
Сроки реализации	2021 - 2022 г.
Объем инвестиций	1500 млн рублей
Число созданных рабочих мест	600 рабочих мест



РЕАЛИЗОВАННЫЕ И РЕАЛИЗУЕМЫЕ ИНВЕСТИЦИОННЫЕ ПРОЕКТЫ



НОВОУСМАНСКИЙ МУНИЦИПАЛЬНЫЙ РАЙОН

Наименование	Завод по созданию нового высокотехнологичного производства электроники (ЖК телевизоры)
Инициатор проекта	ООО «СИНОКВАНТ»
Отраслевая принадлежность	Промышленность
Место реализации	ОЭЗ ППТ «Центр»
Сроки реализации	2020 - 2026 г.
Объем инвестиций	600,0 млн рублей
Число созданных рабочих мест	668 рабочих мест



РЕАЛИЗОВАННЫЕ И РЕАЛИЗУЕМЫЕ ИНВЕСТИЦИОННЫЕ ПРОЕКТЫ



НОВОУСМАНСКИЙ МУНИЦИПАЛЬНЫЙ РАЙОН

Наименование	Строительство сервисного центра по ремонту и обслуживанию с/х техники)	
Инициатор проекта	ООО «РОСТСЕЛЬМАШ»	
Отраслевая принадлежность	Промышленность	
Место реализации	с. Новая Усмань	
Сроки реализации	2021 - 2022 г.	
Объем инвестиций	300 млн рублей	
Число созданных рабочих мест	100 рабочих мест	



РЕАЛИЗОВАННЫЕ И РЕАЛИЗУЕМЫЕ ИНВЕСТИЦИОННЫЕ ПРОЕКТЫ



НОВОУСМАНСКИЙ МУНИЦИПАЛЬНЫЙ РАЙОН

Наименование	Завод по изготовлению деталей и блоков трубопроводов, дверей, люков специальных, сосудов и емкостей, трубопроводной арматуры
Инициатор проекта	ООО «КАРБОФЕР МЕТСЕРВИС»
Отраслевая принадлежность	Промышленность
Место реализации	ИП «Масловский»
Сроки реализации	2018 - 2022 г.
Объем инвестиций	370 млн рублей
Число созданных рабочих мест	230 рабочих мест



РЕАЛИЗОВАННЫЕ И РЕАЛИЗУЕМЫЕ ИНВЕСТИЦИОННЫЕ ПРОЕКТЫ



НОВОУСМАНСКИЙ МУНИЦИПАЛЬНЫЙ РАЙОН

Наименование	Производство нефтехимического оборудования (насосы для нефтегазовой промышленности, насосы для транспортировки бытовых и промышленных сточных вод)
Инициатор проекта	ООО «Производственно-сервисный центр «ХИМАГРЕГАТ»
Отраслевая принадлежность	Промышленность
Место реализации	ИП «Масловский»
Сроки реализации	2019 - 2023 г.
Объем инвестиций	160 млн рублей
Число созданных рабочих мест	60-80 рабочих мест



РЕАЛИЗОВАННЫЕ И РЕАЛИЗУЕМЫЕ ИНВЕСТИЦИОННЫЕ ПРОЕКТЫ



НОВОУСМАНСКИЙ МУНИЦИПАЛЬНЫЙ РАЙОН

Наименование	Строительство производственно - испытательного комплекса сушильного и зернообрабатывающего оборудования
Инициатор проекта	ООО «Завод АгроТехМаш»
Отраслевая принадлежность	Промышленность
Место реализации	ОЭЗ ППТ «Центр»
Сроки реализации	2020 - 2023 г.
Объем инвестиций	550 млн рублей
Число созданных рабочих мест	150 рабочих мест



РЕАЛИЗОВАННЫЕ И РЕАЛИЗУЕМЫЕ ИНВЕСТИЦИОННЫЕ ПРОЕКТЫ



НОВОУСМАНСКИЙ МУНИЦИПАЛЬНЫЙ РАЙОН

Наименование	Предприятие по глубокой переработке зерна амаранта и получению амарантового масла, амарантовой высокобелковой муки и жмыха
Инициатор проекта	ООО «РУССКАЯ ОЛИВА»
Отраслевая принадлежность	Промышленность
Место реализации	ОЭЗ ППТ «Центр»
Сроки реализации	2020 - 2025 г.
Объем инвестиций	2000 млн рублей



РЕАЛИЗОВАННЫЕ И РЕАЛИЗУЕМЫЕ ИНВЕСТИЦИОННЫЕ ПРОЕКТЫ



НОВОУСМАНСКИЙ МУНИЦИПАЛЬНЫЙ РАЙОН

Наименование	Производство высокоэффективных минераловатных материалов на основе экологически чистого базальтового волокна (современные минераловатные тепло-, звуко- и пожароизоляционные материалы и изделия)
Инициатор проекта	ООО «Воронежский комбинат теплоизоляционных материалов» (ООО «ВКТМ»)
Отраслевая принадлежность	Промышленность
Место реализации	ОЭЗ ППТ «Центр»
Сроки реализации	2020 - 2023 г.
Объем инвестиций	5000 млн рублей
Число созданных рабочих мест	250 рабочих мест



РЕАЛИЗОВАННЫЕ И РЕАЛИЗУЕМЫЕ ИНВЕСТИЦИОННЫЕ ПРОЕКТЫ



НОВОУСМАНСКИЙ МУНИЦИПАЛЬНЫЙ РАЙОН

Наименование	Производство безалкогольных напитков, включая минеральные воды.
Инициатор проекта	ООО «ГЛОБАЛЬНЫЕ НАПИТКИ»
Отраслевая принадлежность	Промышленность
Место реализации	ОЭЗ ППТ «Центр»
Сроки реализации	2022 - 2023 г.
Объем инвестиций	4800 млн рублей
Число созданных рабочих мест	339 рабочих мест



РЕАЛИЗОВАННЫЕ И РЕАЛИЗУЕМЫЕ ИНВЕСТИЦИОННЫЕ ПРОЕКТЫ



НОВОУСМАНСКИЙ МУНИЦИПАЛЬНЫЙ РАЙОН

Наименование	Производство доильного оборудования
Инициатор проекта	ООО «ТТЦ Технология»
Отраслевая принадлежность	Промышленность
Место реализации	с. Новая Усмань
Сроки реализации	2021 - 2022 г.
Объем инвестиций	400 млн рублей
Число созданных рабочих мест	29 рабочих мест



РЕАЛИЗОВАННЫЕ И РЕАЛИЗУЕМЫЕ ИНВЕСТИЦИОННЫЕ ПРОЕКТЫ



НОВОУСМАНСКИЙ МУНИЦИПАЛЬНЫЙ РАЙОН

Наименование	Строительство завода по утилизации шин (получение резиновой «крошки»)
Инициатор проекта	ООО «Экологическая инициатива»
Отраслевая принадлежность	Промышленность
Место реализации	ОЭЗ ППТ «Центр»
Сроки реализации	2022 - 2024 г.
Объем инвестиций	385,2 млн рублей
Число созданных рабочих мест	65 рабочих мест



РЕАЛИЗОВАННЫЕ И РЕАЛИЗУЕМЫЕ ИНВЕСТИЦИОННЫЕ ПРОЕКТЫ



НОВОУСМАНСКИЙ МУНИЦИПАЛЬНЫЙ РАЙОН

Наименование	Строительство предприятия по металлообработке и производству энергетического оборудования для нужд атомной и нефтегазовой отраслей
Инициатор проекта	ООО «ППК САТОМС»
Отраслевая принадлежность	Промышленность
Место реализации	ОЭЗ ППТ «Центр»
Сроки реализации	2023 - 2032 г.
Объем инвестиций	1910 млн рублей



РЕАЛИЗОВАННЫЕ И РЕАЛИЗУЕМЫЕ ИНВЕСТИЦИОННЫЕ ПРОЕКТЫ



НОВОУСМАНСКИЙ МУНИЦИПАЛЬНЫЙ РАЙОН

Наименование	Строительство фабрики по производству кондитерских изделий на территории Воронежской области
Инициатор проекта	ООО «Пекарни Черноземья 36»
Отраслевая принадлежность	Промышленность
Место реализации	ОЭЗ ППТ «Центр»
Сроки реализации	2022 - 2024 г.
Объем инвестиций	371 млн рублей
Число созданных рабочих мест	70 рабочих мест



EST IN

EST

IN

IN

IN

IN

IN

WORLDWIDE

**ИНВЕСТИЦИОННЫЕ ПРЕДЛОЖЕНИЯ
ДЛЯ ИНВЕСТОРОВ**



НАИМЕНОВАНИЕ	ЦЕХ ПО ПРОИЗВОДСТВУ КОМБИКОРМОВ
ОТРАСЛЕВАЯ ПРИНАДЛЕЖНОСТЬ	СЕЛЬСКОЕ ХОЗЯЙСТВО
МЕСТО РЕАЛИЗАЦИИ	ВОРОНЕЖСКАЯ ОБЛАСТЬ, НОВОУСМАНСКИЙ РАЙОН
СРОКИ РЕАЛИЗАЦИИ	12 МЕСЯЦЕВ
ОБЪЕМ ИНВЕСТИЦИЙ	32 МЛН РУБ.
КРАТКОЕ ОПИСАНИЕ ПРОЕКТА	ОРГАНИЗАЦИЯ СТРОИТЕЛЬСТВА ЦЕХА ДЛЯ ПРОИЗВОДСТВА СОСТАВНОГО КОРМА ДЛЯ КРС, СВИНЕЙ, КРОЛИКОВ И ПТИЦЫ



ИНВЕСТИЦИОННЫЕ ПРЕДЛОЖЕНИЯ ДЛЯ ИНВЕСТОРОВ



НОВОУСМАНСКИЙ МУНИЦИПАЛЬНЫЙ РАЙОН

НАИМЕНОВАНИЕ	ТЕПЛИЧНЫЙ КОМПЛЕКС ПО ПРОИЗВОДСТВУ ОВОЩНОЙ ПРОДУКЦИИ В НОВОУСМАНСКОМ РАЙОНЕ
ОТРАСЛЕВАЯ ПРИНАДЛЕЖНОСТЬ	СЕЛЬСКОЕ ХОЗЯЙСТВО
МЕСТО РЕАЛИЗАЦИИ	ВОРОНЕЖСКАЯ ОБЛАСТЬ, НОВОУСМАНСКИЙ РАЙОН
СРОКИ РЕАЛИЗАЦИИ	11 МЕСЯЦЕВ
ОБЪЕМ ИНВЕСТИЦИЙ	1000 МЛН РУБ.
КРАТКОЕ ОПИСАНИЕ ПРОЕКТА	СТРОИТЕЛЬСТВО СОВРЕМЕННОГО ТЕПЛИЧНОГО КОМБИНАТА ПО ПРОИЗВОДСТВУ ОВОЩНОЙ ПРОДУКЦИИ, ЕДИНОМ КОМПЛЕКСЕ С СОВРЕМЕННОЙ КОТЕЛЬНОЙ, ОТВЕЧАЮЩЕЙ ПЕРЕДОВЫМ ТРЕБОВАНИЯМ. СТРОИТЕЛЬСТВО ПОЗВОЛИТ ПРОИЗВОДИТЬ ЭКОЛОГИЧЕСКИ БЕЗОПАСНУЮ ПРОДУКЦИЮ И ОБЕСПЕЧИВАТЬ РЕАЛИЗАЦИЮ СВЕЖЕЙ ОВОЩНОЙ ПРОДУКЦИИ КРУГЛОГОДИЧНО
ЧИСЛО РАБОЧИХ МЕСТ	105



ИНВЕСТИЦИОННЫЕ ПРЕДЛОЖЕНИЯ ДЛЯ ИНВЕСТОРОВ



НОВОУСМАНСКИЙ МУНИЦИПАЛЬНЫЙ РАЙОН

НАИМЕНОВАНИЕ	ОПТОВО-РАСПРЕДЕЛИТЕЛЬНЫЙ ЦЕНТР СЕЛЬСКОХОЗЯЙСТВЕННОЙ ПРОДУКЦИИ
ОТРАСЛЕВАЯ ПРИНАДЛЕЖНОСТЬ	СЕЛЬСКОЕ ХОЗЯЙСТВО
МЕСТО РЕАЛИЗАЦИИ	ВОРОНЕЖСКАЯ ОБЛАСТЬ, НОВОУСМАНСКИЙ РАЙОН
СРОКИ РЕАЛИЗАЦИИ	17 МЕСЯЦЕВ
ОБЪЕМ ИНВЕСТИЦИЙ	3430 МЛН РУБ.
КРАТКОЕ ОПИСАНИЕ ПРОЕКТА	ХРАНЕНИЕ И СБЫТ ПЛОДОВООЩНОЙ СЕЛЬСКОХОЗЯЙСТВЕННОЙ ПРОДУКЦИИ СОЗДАНИЕ ОПТОВО-РАСПРЕДЕЛИТЕЛЬНОГО ЦЕНТРА СЕЛЬСКОХОЗЯЙСТВЕННОЙ ПРОДУКЦИИ ПОЗВОЛИТ СОЕДИНИТЬ В ЕДИНУЮ ЦЕПОЧКУ ПРОИЗВОДИТЕЛЯ, ПРОДАВЦА И ПОТРЕБИТЕЛЯ.
ЧИСЛО РАБОЧИХ МЕСТ	195



ИНВЕСТИЦИОННЫЕ ПРЕДЛОЖЕНИЯ ДЛЯ ИНВЕСТОРОВ



НОВОУСМАНСКИЙ МУНИЦИПАЛЬНЫЙ РАЙОН

НАИМЕНОВАНИЕ	ЗАВОД ДРЕВООБРАБАТЫВАЮЩЕГО ПРОИЗВОДСТВА ПОЛНОГО ЦИКЛА, ВКЛЮЧАЯ ПЕРЕРАБОТКУ ОТХОДОВ		
ОТРАСЛЕВАЯ ПРИНАДЛЕЖНОСТЬ	ПРОМЫШЛЕННОСТЬ		
МЕСТО РЕАЛИЗАЦИИ	ВОРОНЕЖСКАЯ ОБЛАСТЬ, НОВОУСМАНСКИЙ РАЙОН		
ОБЪЕМ ИНВЕСТИЦИЙ	150 МЛН РУБ.		
КРАТКОЕ ОПИСАНИЕ ПРОЕКТА	СОЗДАНИЕ	ВЫСОКОТОЧНОГО	СОВРЕМЕННОГО
	ДРЕВООБРАБАТЫВАЮЩЕГО ПРОИЗВОДСТВА		
ЧИСЛО РАБОЧИХ МЕСТ	40		



ИНВЕСТИЦИОННЫЕ ПРЕДЛОЖЕНИЯ ДЛЯ ИНВЕСТОРОВ



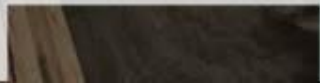
НОВОУСМАНСКИЙ МУНИЦИПАЛЬНЫЙ РАЙОН

НАИМЕНОВАНИЕ	СОЗДАНИЕ СЫРОВАРЕННОГО ПРОИЗВОДСТВА
ОТРАСЛЕВАЯ ПРИНАДЛЕЖНОСТЬ	ПРОМЫШЛЕННОСТЬ
СРОКИ РЕАЛИЗАЦИИ	30 МЕСЯЦЕВ
МЕСТО РЕАЛИЗАЦИИ	ВОРОНЕЖСКАЯ ОБЛАСТЬ, НОВОУСМАНСКИЙ РАЙОН
ОБЪЕМ ИНВЕСТИЦИЙ	1000 МЛН РУБ.
КРАТКОЕ ОПИСАНИЕ ПРОЕКТА	СТРОИТЕЛЬСТВО ЗАВОДА ПО ПРОИЗВОДСТВУ СЫРОВ И СЫРНЫХ ПРОДУКТОВ ПОЛНОГО ЦИКЛА
ЧИСЛО РАБОЧИХ МЕСТ	100



IN VORONEZH

**ИНВЕСТИЦИОННО-ПРИВЛЕКАТЕЛЬНЫЕ
ЗЕМЕЛЬНЫЕ УЧАСТКИ И
ПРОМЫШЛЕННЫЕ ПЛОЩАДКИ**

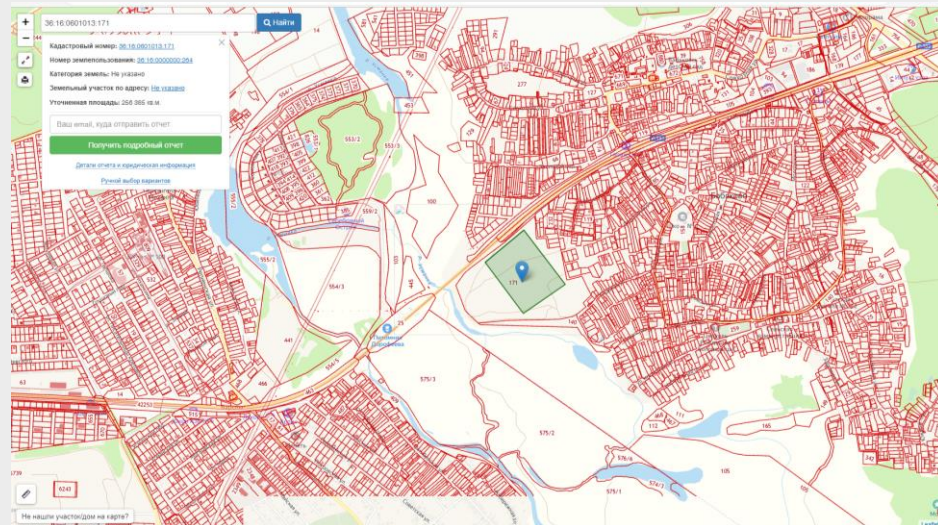


ИНВЕСТИЦИОННО-ПРИВЛЕКАТЕЛЬНЫЕ ЗЕМЕЛЬНЫЕ УЧАСТКИ И ПРОМЫШЛЕННЫЕ ПЛОЩАДКИ



НОВОУСМАНСКИЙ МУНИЦИПАЛЬНЫЙ РАЙОН

Площадь	10 га
Кадастровый номер	36:16:0601013:171
Категория участка	Земельный участок в составе ЕЗП
Целевое использование	Для с/х производства
Форма собственности	Муниципальная собственность
Варианты приобретения	Аренда, продажа
Стоимость	Кадастровая стоимость 1663938,65 руб.
Транспортная инфраструктура	Вдоль участка проходит трасса Р-193
Газ	-
Электроэнергия	-
Водоснабжение	-
Канализация	-
Очистные сооружения	-



ИНВЕСТИЦИОННО-ПРИВЛЕКАТЕЛЬНЫЕ ЗЕМЕЛЬНЫЕ УЧАСТКИ И ПРОМЫШЛЕННЫЕ ПЛОЩАДКИ



НОВОУСМАНСКИЙ МУНИЦИПАЛЬНЫЙ РАЙОН

Площадь	0,4 га
Кадастровый номер	36:16:0701001:275
Категория участка	Земли населённых пунктов
Целевое использование	Под существующим детским садом
Форма собственности	Муниципальная собственность
Варианты приобретения	Аренда, приобретение в собственность
Стоимость	Кадастровая стоимость 5106676,38 руб.
Транспортная инфраструктура	Вдоль участка проходит трасса Р-193
Газ	-
Электроэнергия	Есть
Водоснабжение	Есть
Канализация	Есть
Очистные сооружения	-

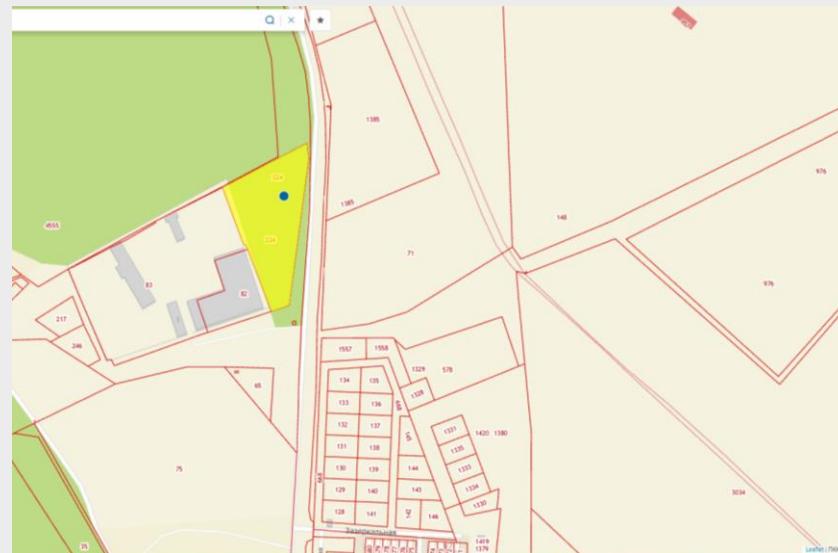


ИНВЕСТИЦИОННО-ПРИВЛЕКАТЕЛЬНЫЕ ЗЕМЕЛЬНЫЕ УЧАСТКИ И ПРОМЫШЛЕННЫЕ ПЛОЩАДКИ



НОВОУСМАНСКИЙ МУНИЦИПАЛЬНЫЙ РАЙОН

Площадь	1,2 га
Кадастровый номер	36:16:0601007:224
Категория участка	Земли населённых пунктов
Целевое использование	Производственная деятельность
Форма собственности	Частная собственность
Варианты приобретения	Аренда, приобретение в собственность
Стоимость	Кадастровая стоимость 7229376,4 руб.
Транспортная инфраструктура	Дорога Усмань - Сомово
Газ	-
Электроэнергия	Есть
Водоснабжение	-
Канализация	-
Очистные сооружения	-

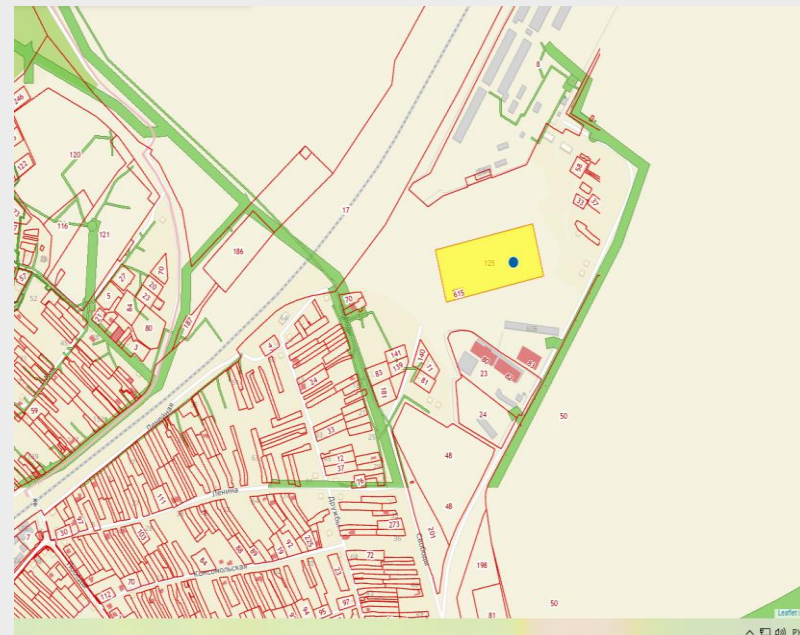


ИНВЕСТИЦИОННО-ПРИВЛЕКАТЕЛЬНЫЕ ЗЕМЕЛЬНЫЕ УЧАСТКИ И ПРОМЫШЛЕННЫЕ ПЛОЩАДКИ



НОВОУСМАНСКИЙ МУНИЦИПАЛЬНЫЙ РАЙОН

Площадь	2,5 га
Кадастровый номер	36:16:5300001:125
Категория участка	Земли промышленности, энергетики, транспорта, связи, радиовещания, телевидения, информатики, земли для обеспечения космической деятельности, земли обороны
Целевое использование	Для размещения производственных и административных зданий, строений, сооружений
Форма собственности	Муниципальная собственность
Варианты приобретения	Аренда, приобретение в собственность
Стоимость	Кадастровая стоимость 13741301,04 руб.
Транспортная инфраструктура	Дорога Усмань - Сомово
Газ	-
Электроэнергия	Есть
Водоснабжение	-
Канализация	-
Очистные сооружения	-

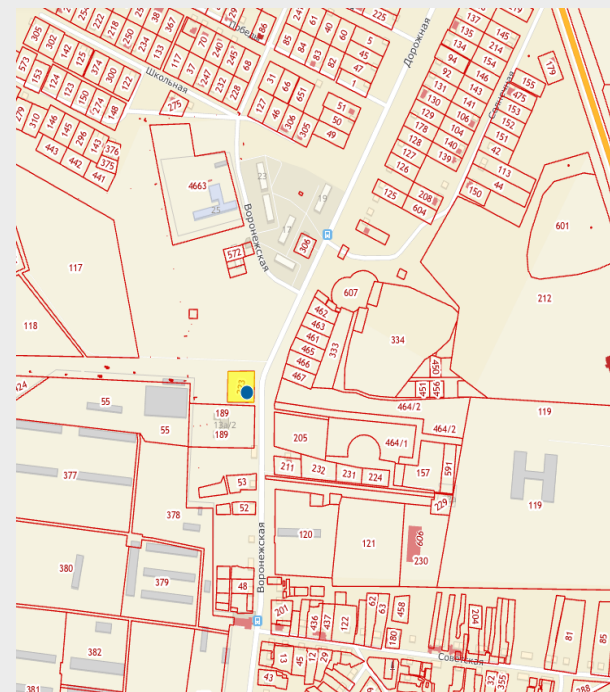


ИНВЕСТИЦИОННО-ПРИВЛЕКАТЕЛЬНЫЕ ЗЕМЕЛЬНЫЕ УЧАСТКИ И ПРОМЫШЛЕННЫЕ ПЛОЩАДКИ



НОВОУСМАНСКИЙ МУНИЦИПАЛЬНЫЙ РАЙОН

Площадь	0,25 га
Кадастровый номер	36:16:0501003:223
Категория участка	Земли населенных пунктов
Целевое использование	Для ведения личного подсобного хозяйства (с возможностью изменения вида разрешенного использования)
Форма собственности	Частная собственность
Варианты приобретения	Аренда, приобретение в собственность
Стоимость	Кадастровая стоимость 810275 руб.
Транспортная инфраструктура	Дорога Усмань - Сомово
Газ	Есть возможность подключения
Электроэнергия	Есть возможность подключения
Водоснабжение	Есть возможность подключения
Канализация	-
Очистные сооружения	-

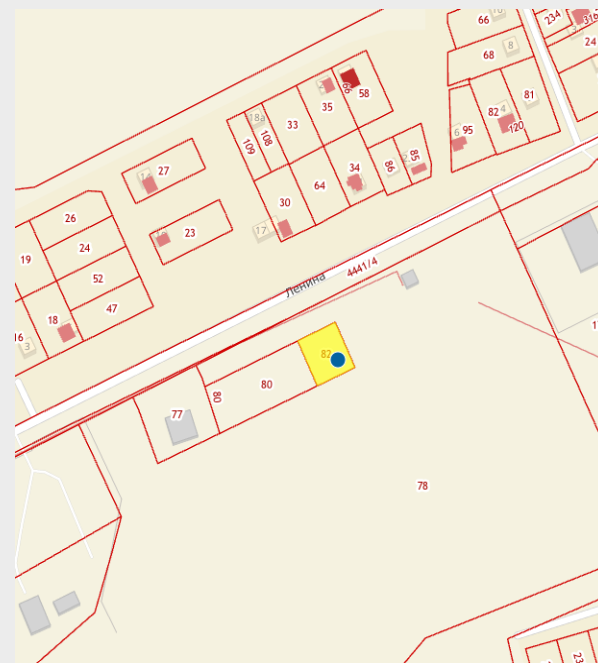


ИНВЕСТИЦИОННО-ПРИВЛЕКАТЕЛЬНЫЕ ЗЕМЕЛЬНЫЕ УЧАСТКИ И ПРОМЫШЛЕННЫЕ ПЛОЩАДКИ



НОВОУСМАНСКИЙ МУНИЦИПАЛЬНЫЙ РАЙОН

Площадь	0,12 га
Кадастровый номер	36:16:5500007:82
Категория участка	Земли населенных пунктов
Целевое использование	Промышленные объекты и производства четвертого класса с санитарно-защитной зоной 100 м; сооружения и устройства сетей инженерно-технического обеспечения
Форма собственности	Муниципальная собственность
Варианты приобретения	Аренда, приобретение в собственность
Стоимость	Кадастровая стоимость 739848 руб.
Транспортная инфраструктура	Есть
Газ	-
Электроэнергия	Есть возможность подключения
Водоснабжение	-
Канализация	-
Очистные сооружения	-

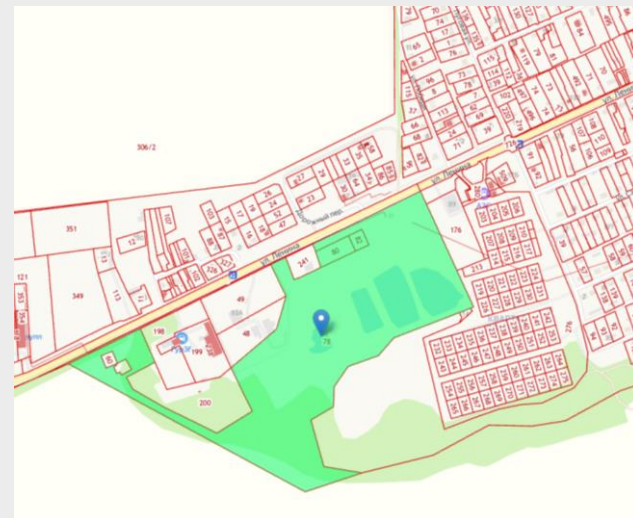


ИНВЕСТИЦИОННО-ПРИВЛЕКАТЕЛЬНЫЕ ЗЕМЕЛЬНЫЕ УЧАСТКИ И ПРОМЫШЛЕННЫЕ ПЛОЩАДКИ



НОВОУСМАНСКИЙ МУНИЦИПАЛЬНЫЙ РАЙОН

Площадь	10 га
Кадастровый номер	36:16:5500007:78
Категория участка	Земли населённых пунктов
Целевое использование	Промышленные объекты и производства четвертого класса с санитарно-защитной зоной 100 м; сооружения и устройства сетей инженерно-технического обеспечения
Форма собственности	Муниципальная собственность
Варианты приобретения	Аренда, приобретение в собственность
Стоимость	Кадастровая стоимость 95668856,88 руб.
Транспортная инфраструктура	Дорога межмуниципального значения М «Дон» - п. 1-го отд. свх «Масловский» 0,015 км Дорога межмуниципального значения «Воронеж - Нововоронеж» 2,230 км Федеральная автомобильная дорога М-4 «Дон» 11,100 км
Газ	Газопровод высокого давления
Электроэнергия	ЛЭП 10кВ
Водоснабжение	Возможно подключение к существующему водопроводу, проходящему рядом с участком
Канализация	Водоотведение (находящееся на стадии завершения)
Очистные сооружения	-

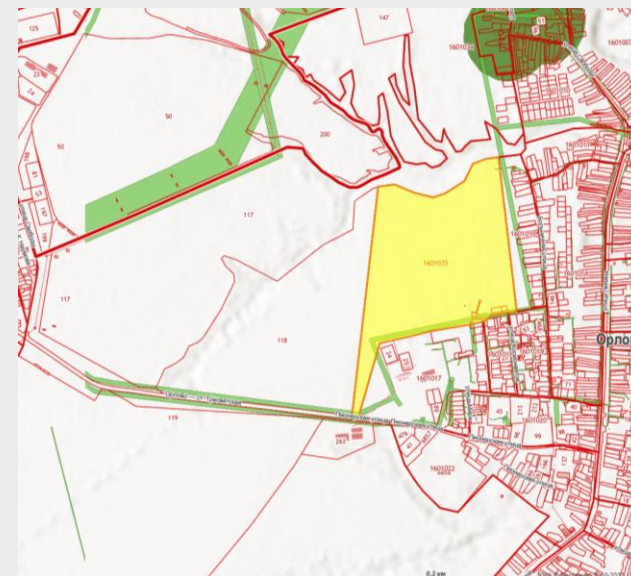


ИНВЕСТИЦИОННО-ПРИВЛЕКАТЕЛЬНЫЕ ЗЕМЕЛЬНЫЕ УЧАСТКИ И ПРОМЫШЛЕННЫЕ ПЛОЩАДКИ



НОВОУСМАНСКИЙ МУНИЦИПАЛЬНЫЙ РАЙОН

Площадь	35 га
Кадастровый номер	36:16:1601035
Категория участка	Земли населённых пунктов
Целевое использование	Производственная зона
Форма собственности	Муниципальная собственность
Варианты приобретения	Аренда, приобретение в собственность
Стоимость	-
Транспортная инфраструктура	Дорога межмуниципального значения «Орлово – ст. Тресвятская» 0,050 км Дорога регионального значения «М «Дон» - Малая Приваловка - гр. Липецкой обл.» 1,170 км Федеральная автомобильная дорога Р-193 «Воронеж-Тамбов» 11 км
Газ	Магистральный газопровод в непосредственной близости
Электроэнергия	Есть
Водоснабжение	-
Канализация	-
Очистные сооружения	-

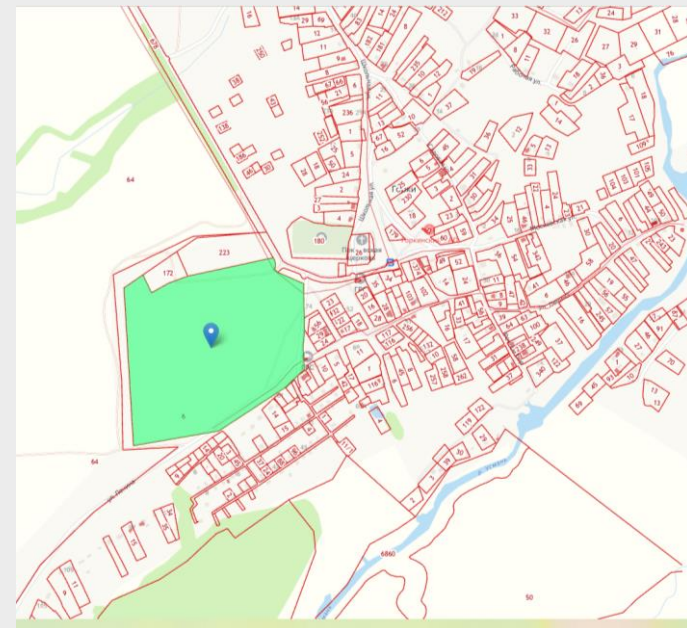


ИНВЕСТИЦИОННО-ПРИВЛЕКАТЕЛЬНЫЕ ЗЕМЕЛЬНЫЕ УЧАСТКИ И ПРОМЫШЛЕННЫЕ ПЛОЩАДКИ



НОВОУСМАНСКИЙ МУНИЦИПАЛЬНЫЙ РАЙОН

Площадь	14,2 га
Кадастровый номер	36:16:1901009:6
Категория участка	Земли населённых пунктов
Целевое использование	Производственная зона
Форма собственности	Муниципальная собственность
Варианты приобретения	Аренда, приобретение в собственность
Стоимость	Кадастровая стоимость 1019382,44 руб.
Транспортная инфраструктура	Дорога межмуниципального значения «М «Дон» - Малая Приваловка - гр. Липецкой обл.» - с. Горки 0,018 км Дорога регионального значения «М «Дон» - Малая Приваловка - гр. Липецкой обл.» 2,390 км Федеральная автомобильная дорога Р-193 «Воронеж-Тамбов» 9,250 км
Газ	Газопровод среднего давления и ГРП на участке
Электроэнергия	Трансформаторная подстанция и ВЛ 10 кВ на участке
Водоснабжение	Артезианская скважина, водонапорная башня на участке
Канализация	-
Очистные сооружения	-

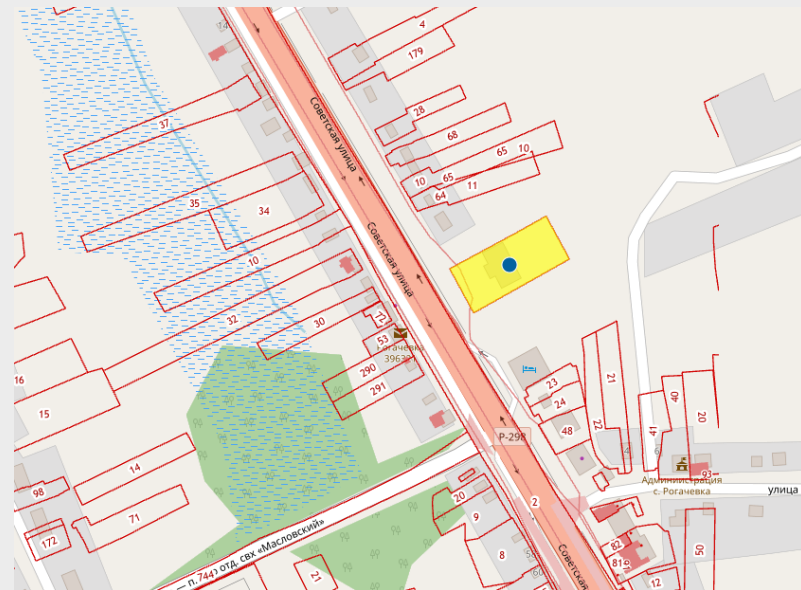


ИНВЕСТИЦИОННО-ПРИВЛЕКАТЕЛЬНЫЕ ЗЕМЕЛЬНЫЕ УЧАСТКИ И ПРОМЫШЛЕННЫЕ ПЛОЩАДКИ



НОВОУСМАНСКИЙ МУНИЦИПАЛЬНЫЙ РАЙОН

Площадь	0,3 га
Кадастровый номер	36:16:2201013:66
Категория участка	Земли населённых пунктов
Целевое использование	Для размещения здания клуба (с возможностью изменения вида разрешенного использования)
Форма собственности	Муниципальная собственность
Варианты приобретения	Аренда, приобретение в собственность
Стоимость	Кадастровая стоимость 4274774,76 руб.
Транспортная инфраструктура	Дорога межмуниципального значения «М «Дон» - Малая Приваловка - гр. Липецкой обл.» - с. Горки 0,018 км
	Дорога регионального значения «М «Дон» - Малая Приваловка - гр. Липецкой обл.» 2,390 км
	Федеральная автомобильная дорога Р-193 «Воронеж-Тамбов» 9,250 км
Газ	-
Электроэнергия	-
Водоснабжение	Есть
Канализация	-
Очистные сооружения	-

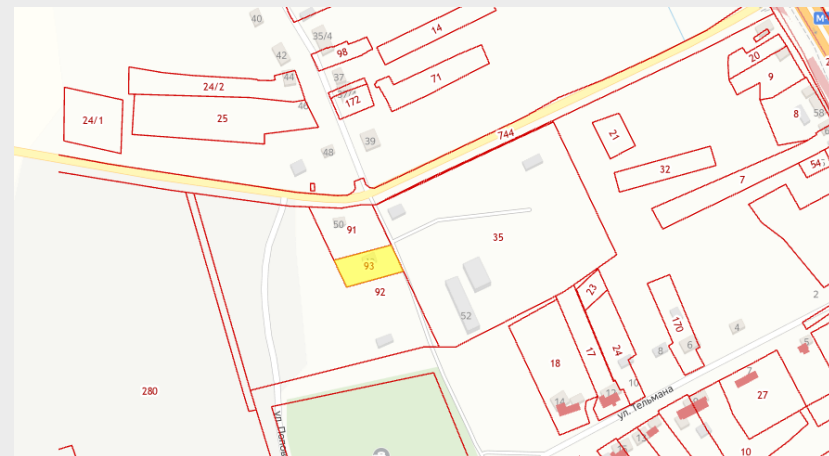


ИНВЕСТИЦИОННО-ПРИВЛЕКАТЕЛЬНЫЕ ЗЕМЕЛЬНЫЕ УЧАСТКИ И ПРОМЫШЛЕННЫЕ ПЛОЩАДКИ



НОВОУСМАНСКИЙ МУНИЦИПАЛЬНЫЙ РАЙОН

Площадь	0,1 га
Кадастровый номер	36:16:2201017:93
Категория участка	Земли населённых пунктов
Целевое использование	Земельные участки, предназначенные для размещения производственных и административных зданий, строений, сооружений промышленности, коммунального хозяйства, материально-технического, продовольственного снабжения, сбыта и заготовок
Форма собственности	Частная собственность
Варианты приобретения	Аренда, приобретение в собственность
Стоимость	Кадастровая стоимость 4274774,76 руб.
Транспортная инфраструктура	Есть
Газ	-
Электроэнергия	Есть
Водоснабжение	-
Канализация	-
Очистные сооружения	-



ИНВЕСТИЦИОННО-ПРИВЛЕКАТЕЛЬНЫЕ ЗЕМЕЛЬНЫЕ УЧАСТКИ И ПРОМЫШЛЕННЫЕ ПЛОЩАДКИ



НОВОУСМАНСКИЙ МУНИЦИПАЛЬНЫЙ РАЙОН

Площадь	9,57 га
Кадастровый номер	36:16:5400023:225
Категория участка	Земли промышленности, энергетики, транспорта, связи, радиовещания, телевидения, информатики, земли для обеспечения космической деятельности, земли обороны, безопасности и земли иного специального назначения
Целевое использование	Для строительства объектов дорожного сервиса
Форма собственности	Частная собственность
Варианты приобретения	Приобретение в собственность
Стоимость	Кадастровая стоимость 137632828,68 руб.
Транспортная инфраструктура	Есть
Газ	-
Электроэнергия	-
Водоснабжение	-
Канализация	-
Очистные сооружения	-



ИНВЕСТИЦИОННО-ПРИВЛЕКАТЕЛЬНЫЕ ЗЕМЕЛЬНЫЕ УЧАСТКИ И ПРОМЫШЛЕННЫЕ ПЛОЩАДКИ



НОВОУСМАНСКИЙ МУНИЦИПАЛЬНЫЙ РАЙОН

Площадь	20,5 га
Кадастровый номер	36:16:5400023:222
Категория участка	Земли промышленности, энергетики, транспорта, связи, радиовещания, телевидения, информатики, земли для обеспечения космической деятельности, земли обороны, безопасности и земли иного специального назначения
Целевое использование	Для строительства объектов логистического комплекса
Форма собственности	Частная собственность
Варианты приобретения	Приобретение в собственность
Стоимость	Кадастровая стоимость 79485082,02 руб.
Транспортная инфраструктура	Есть
Газ	-
Электроэнергия	-
Водоснабжение	-
Канализация	-
Очистные сооружения	-

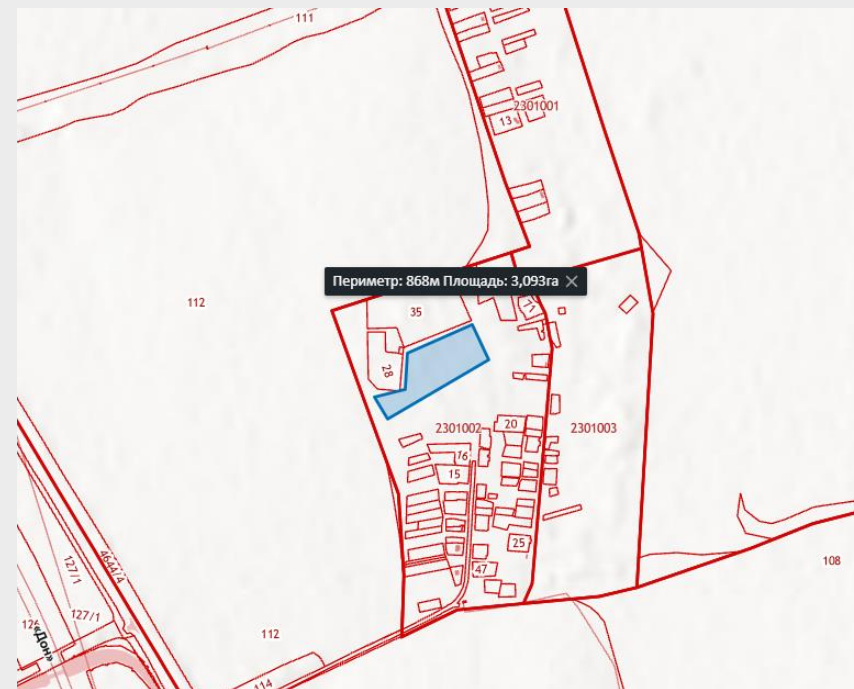


ИНВЕСТИЦИОННО-ПРИВЛЕКАТЕЛЬНЫЕ ЗЕМЕЛЬНЫЕ УЧАСТКИ И ПРОМЫШЛЕННЫЕ ПЛОЩАДКИ



НОВОУСМАНСКИЙ МУНИЦИПАЛЬНЫЙ РАЙОН

Площадь	3 (с перспективой увеличения до 4 га)
Кадастровый номер	36:16:2301002
Категория участка	Земли населённых пунктов
Целевое использование	Для строительства объектов логистического комплекса
Форма собственности	Муниципальная собственность
Варианты приобретения	Аренда, приобретение в собственность
Стоимость	-
Транспортная инфраструктура	Есть
Газ	-
Электроэнергия	-
Водоснабжение	Есть
Канализация	-
Очистные сооружения	-

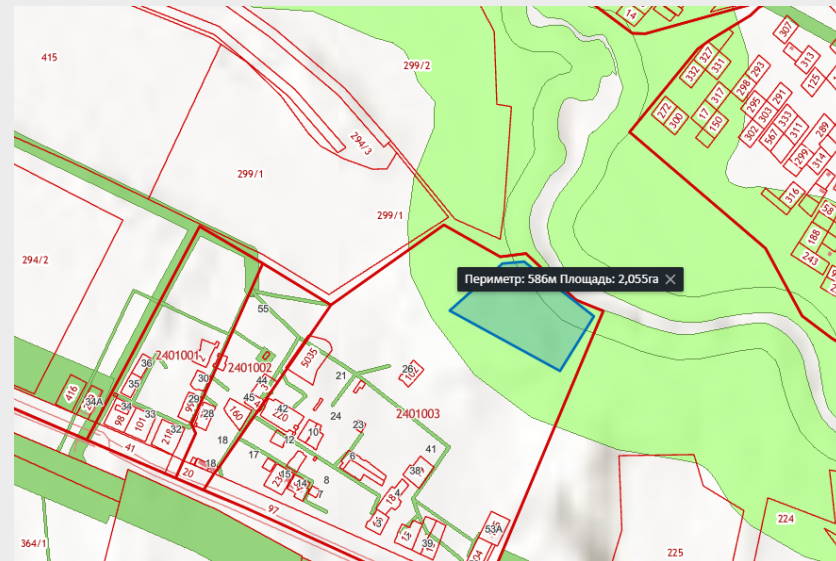


ИНВЕСТИЦИОННО-ПРИВЛЕКАТЕЛЬНЫЕ ЗЕМЕЛЬНЫЕ УЧАСТКИ И ПРОМЫШЛЕННЫЕ ПЛОЩАДКИ



НОВОУСМАНСКИЙ МУНИЦИПАЛЬНЫЙ РАЙОН

Площадь	3 (с перспективой увеличения до 4 га)
Кадастровый номер	36:16:2401003
Категория участка	Земли населённых пунктов
Целевое использование	Промышленная зона
Форма собственности	Муниципальная собственность
Варианты приобретения	Аренда, приобретение в собственность
Стоимость	-
Транспортная инфраструктура	Есть
Газ	-
Электроэнергия	-
Водоснабжение	-
Канализация	-
Очистные сооружения	-

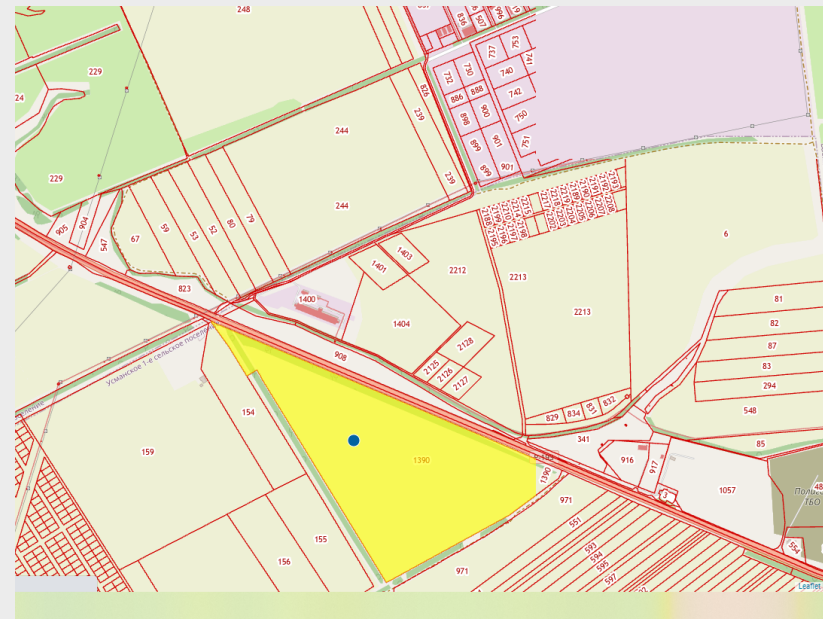


ИНВЕСТИЦИОННО-ПРИВЛЕКАТЕЛЬНЫЕ ЗЕМЕЛЬНЫЕ УЧАСТКИ И ПРОМЫШЛЕННЫЕ ПЛОЩАДКИ



НОВОУСМАНСКИЙ МУНИЦИПАЛЬНЫЙ РАЙОН

Площадь	50,6 га
Кадастровый номер	36:16:5400003:1390
Категория участка	Земли сельскохозяйственного назначения
Целевое использование	Для сельскохозяйственного использования
Форма собственности	Частная собственность
Варианты приобретения	Приобретение в собственность
Стоимость	Кадастровая стоимость 2641894,2 руб.
Транспортная инфраструктура	Есть
Газ	Есть
Электроэнергия	-
Водоснабжение	Есть
Канализация	-
Очистные сооружения	Есть

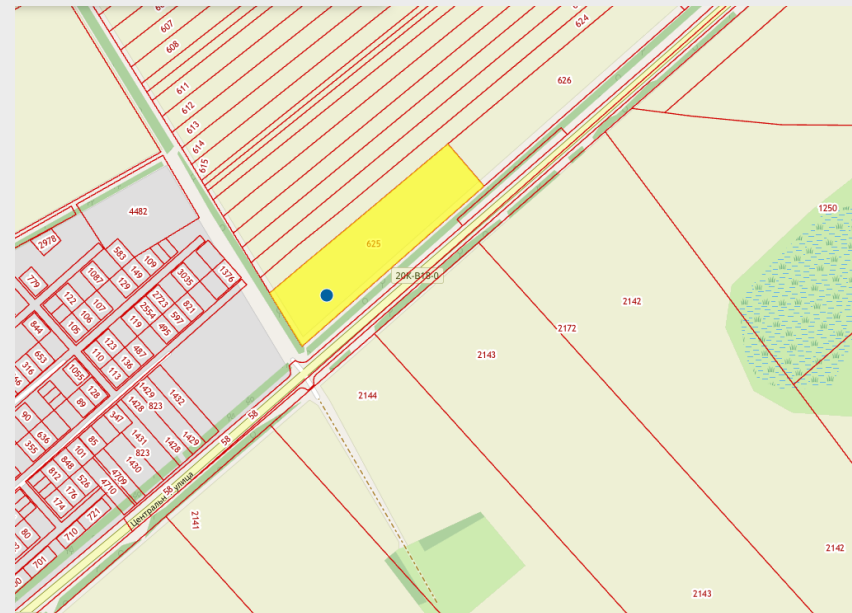


ИНВЕСТИЦИОННО-ПРИВЛЕКАТЕЛЬНЫЕ ЗЕМЕЛЬНЫЕ УЧАСТКИ И ПРОМЫШЛЕННЫЕ ПЛОЩАДКИ



НОВОУСМАНСКИЙ МУНИЦИПАЛЬНЫЙ РАЙОН

Площадь	2,5 га
Кадастровый номер	36:16:5400003:625
Категория участка	Земли сельскохозяйственного назначения
Целевое использование	Для сельскохозяйственного использования
Форма собственности	Муниципальная собственность
Варианты приобретения	Аренда, приобретение в собственность
Стоимость	Кадастровая стоимость 234900 руб.
Транспортная инфраструктура	Есть
Газ	-
Электроэнергия	-
Водоснабжение	Есть
Канализация	-
Очистные сооружения	-

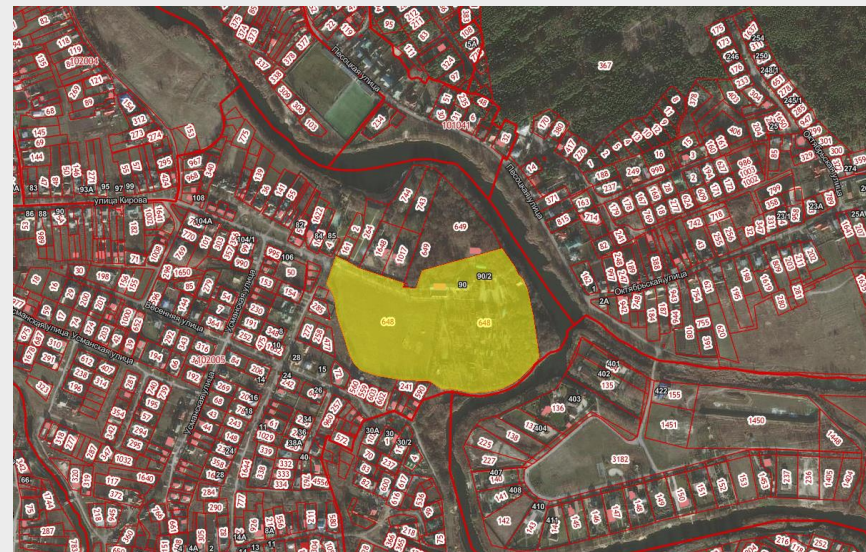


ИНВЕСТИЦИОННО-ПРИВЛЕКАТЕЛЬНЫЕ ЗЕМЕЛЬНЫЕ УЧАСТКИ И ПРОМЫШЛЕННЫЕ ПЛОЩАДКИ



НОВОУСМАНСКИЙ МУНИЦИПАЛЬНЫЙ РАЙОН

Площадь	9,5 га
Кадастровый номер	36:16:0102005:648
Категория участка	Земли населённых пунктов
Целевое использование	Для спортивно-оздоровительного детского о отдыха
Форма собственности	Муниципальная собственность
Варианты приобретения	Аренда, приобретение в собственность
Стоимость	Кадастровая стоимость 138397575,36 руб.
Транспортная инфраструктура	Есть
Газ	Есть
Электроэнергия	-
Водоснабжение	Есть
Канализация	-
Очистные сооружения	-

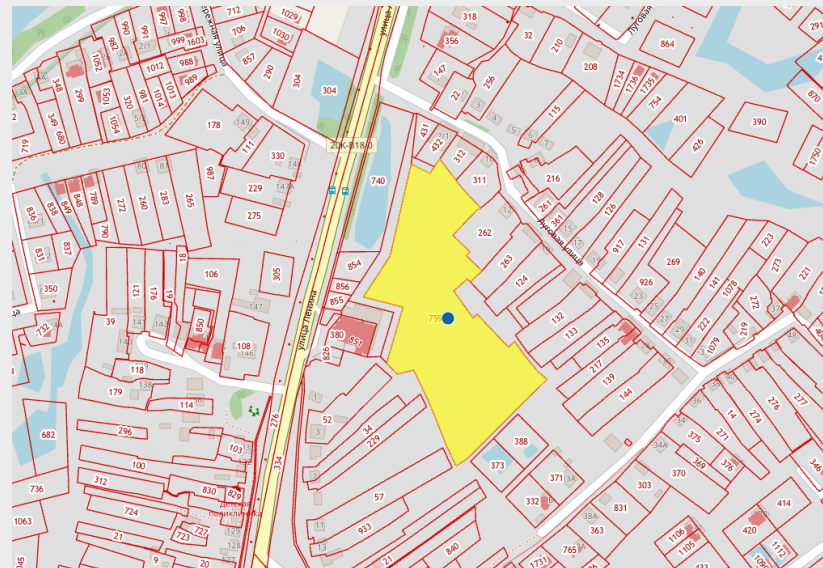


ИНВЕСТИЦИОННО-ПРИВЛЕКАТЕЛЬНЫЕ ЗЕМЕЛЬНЫЕ УЧАСТКИ И ПРОМЫШЛЕННЫЕ ПЛОЩАДКИ



НОВОУСМАНСКИЙ МУНИЦИПАЛЬНЫЙ РАЙОН

Площадь	1,9 га
Кадастровый номер	36:16:0102019:759
Категория участка	Земли населённых пунктов
Целевое использование	Для строительства зданий, строений, сооружений, необходимых для осуществления деятельности фермерского хозяйства
Форма собственности	Муниципальная собственность
Варианты приобретения	Аренда, приобретение в собственность
Стоимость	Кадастровая стоимость 2455289,32 руб.
Транспортная инфраструктура	Есть
Газ	Есть
Электроэнергия	Есть
Водоснабжение	Есть
Канализация	-
Очистные сооружения	-

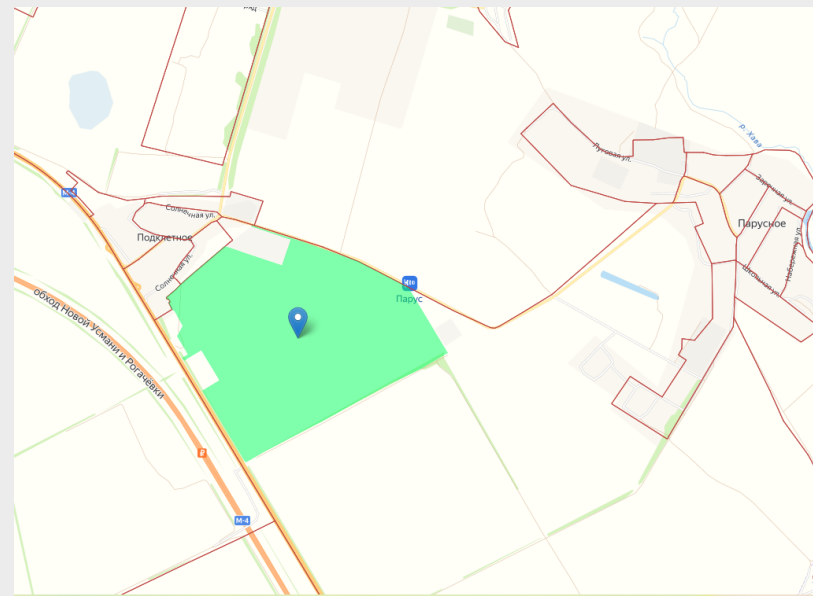


ИНВЕСТИЦИОННО-ПРИВЛЕКАТЕЛЬНЫЕ ЗЕМЕЛЬНЫЕ УЧАСТКИ И ПРОМЫШЛЕННЫЕ ПЛОЩАДКИ



НОВОУСМАНСКИЙ МУНИЦИПАЛЬНЫЙ РАЙОН

Площадь	209,1 га
Кадастровый номер	36:16:5400018:97
Категория участка	Земли населённых пунктов
Целевое использование	Для производственных целей
Форма собственности	Частная собственность
Варианты приобретения	Приобретение в собственность
Стоимость	Кадастровая стоимость 12838181,26 руб.
Транспортная инфраструктура	Есть
Газ	-
Электроэнергия	-
Водоснабжение	-
Канализация	-
Очистные сооружения	-

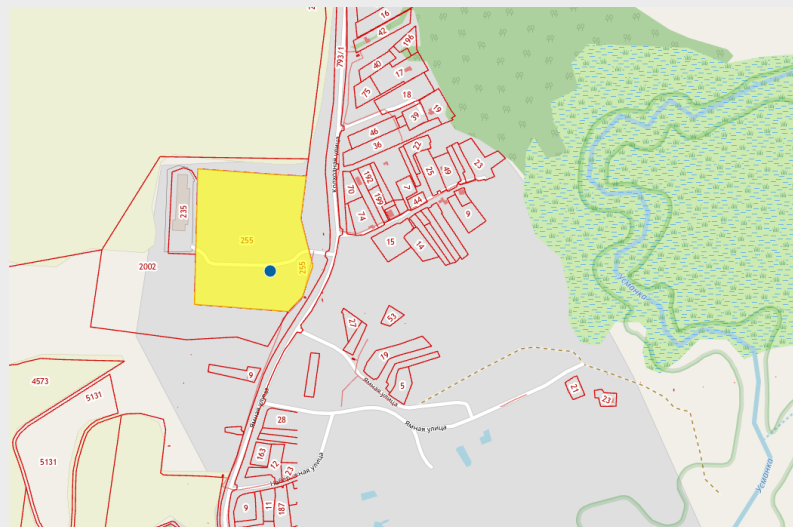


ИНВЕСТИЦИОННО-ПРИВЛЕКАТЕЛЬНЫЕ ЗЕМЕЛЬНЫЕ УЧАСТКИ И ПРОМЫШЛЕННЫЕ ПЛОЩАДКИ



НОВОУСМАНСКИЙ МУНИЦИПАЛЬНЫЙ РАЙОН

Площадь	5,7 га
Кадастровый номер	36:16:5400004:255
Категория участка	Земли сельскохозяйственного назначения
Целевое использование	Для сельскохозяйственного производства
Форма собственности	Частная собственность
Варианты приобретения	Приобретение в собственность
Стоимость	Кадастровая стоимость 15011784,24 руб.
Транспортная инфраструктура	Региональная автодорога
Газ	В доступности
Электроэнергия	В доступности (рядом подстанция)
Водоснабжение	-
Канализация	-
Очистные сооружения	-

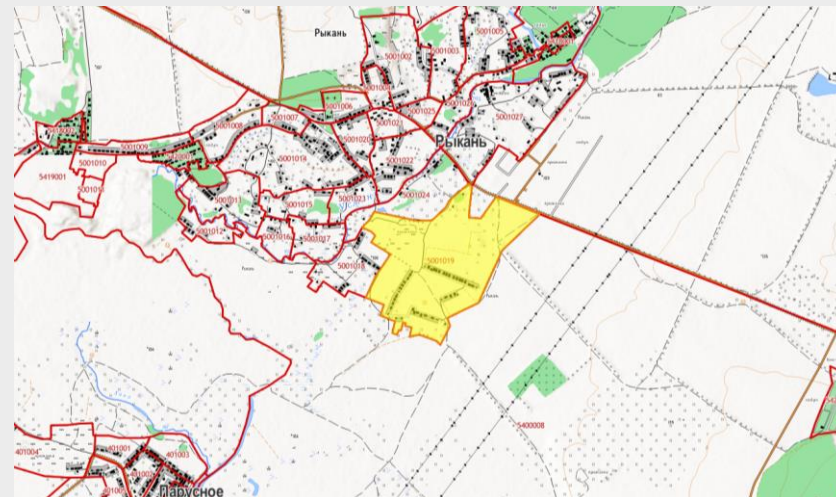


ИНВЕСТИЦИОННО-ПРИВЛЕКАТЕЛЬНЫЕ ЗЕМЕЛЬНЫЕ УЧАСТКИ И ПРОМЫШЛЕННЫЕ ПЛОЩАДКИ



НОВОУСМАНСКИЙ МУНИЦИПАЛЬНЫЙ РАЙОН

Площадь	4,3 га
Кадастровый номер	36:16:5001019
Категория участка	Земли сельскохозяйственного назначения
Целевое использование	Для ведения ЛПХ (с возможностью изменения вида разрешенного использования)
Форма собственности	Муниципальная собственность
Варианты приобретения	Аренда, приобретение в собственность
Стоимость	-
Транспортная инфраструктура	Автодорога Новая Усмань – Горенские Выселки
Газ	В доступности
Электроэнергия	-
Водоснабжение	В доступности
Канализация	-
Очистные сооружения	-

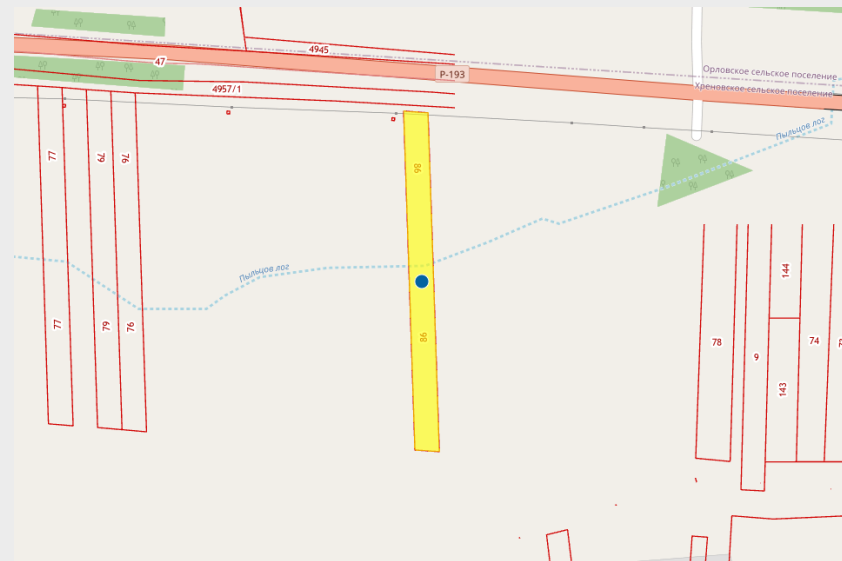


ИНВЕСТИЦИОННО-ПРИВЛЕКАТЕЛЬНЫЕ ЗЕМЕЛЬНЫЕ УЧАСТКИ И ПРОМЫШЛЕННЫЕ ПЛОЩАДКИ



НОВОУСМАНСКИЙ МУНИЦИПАЛЬНЫЙ РАЙОН

Площадь	0,6 га (увеличивают до 8 га)
Кадастровый номер	36:16:4801012:86
Категория участка	Земли населённых пунктов
Целевое использование	Для ведения личного подсобного хозяйства (с возможностью изменения вида разрешенного использования)
Форма собственности	Частная собственность
Варианты приобретения	Приобретение в собственность
Стоимость	Кадастровая стоимость 1145460 руб.
Транспортная инфраструктура	Региональная автодорога Воронеж - Тамбов
Газ	В доступности
Электроэнергия	-
Водоснабжение	В доступности
Канализация	-
Очистные сооружения	-

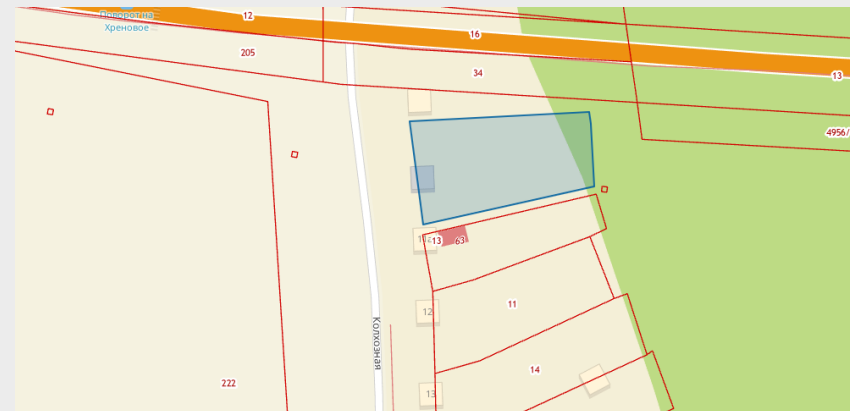


ИНВЕСТИЦИОННО-ПРИВЛЕКАТЕЛЬНЫЕ ЗЕМЕЛЬНЫЕ УЧАСТКИ И ПРОМЫШЛЕННЫЕ ПЛОЩАДКИ



НОВОУСМАНСКИЙ МУНИЦИПАЛЬНЫЙ РАЙОН

Площадь	0,3 га
Кадастровый номер	36:16:4801002:12
Категория участка	Земли населённых пунктов
Целевое использование	Для ведения личного подсобного хозяйства (с возможностью изменения вида разрешенного использования)
Форма собственности	Частная собственность
Варианты приобретения	Приобретение в собственность
Стоимость	Кадастровая стоимость 580350 руб.
Транспортная инфраструктура	Региональная автодорога Воронеж - Тамбов
Газ	В доступности
Электроэнергия	-
Водоснабжение	В доступности
Канализация	-
Очистные сооружения	-

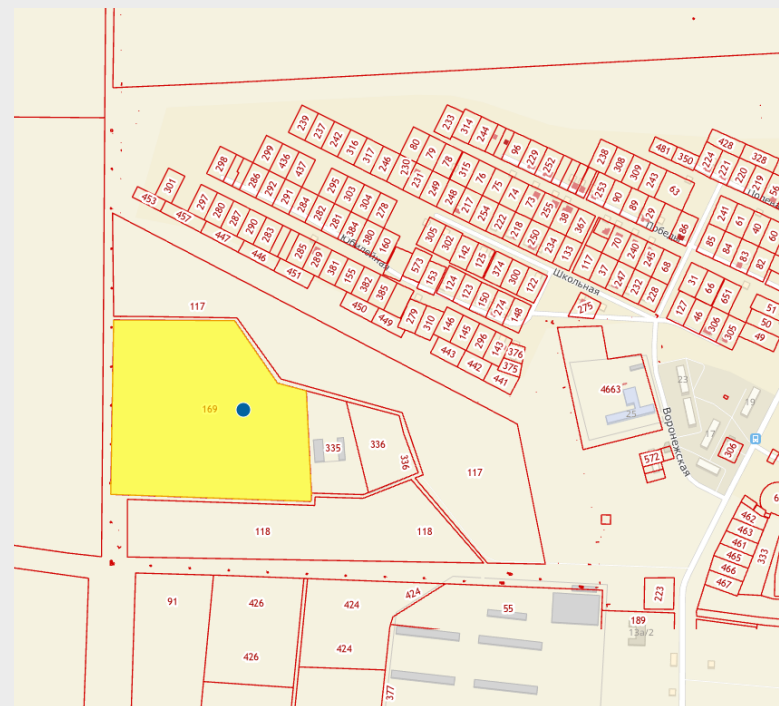


ИНВЕСТИЦИОННО-ПРИВЛЕКАТЕЛЬНЫЕ ЗЕМЕЛЬНЫЕ УЧАСТКИ И ПРОМЫШЛЕННЫЕ ПЛОЩАДКИ



НОВОУСМАНСКИЙ МУНИЦИПАЛЬНЫЙ РАЙОН

Площадь	8,5 га
Кадастровый номер	36:16:5500006:169
Категория участка	Земли сельскохозяйственного назначения
Целевое использование	Для строительства комплекса по производству органо-минеральных удобрений
Форма собственности	Частная собственность
Варианты приобретения	Приобретение в собственность
Стоимость	Кадастровая стоимость 1283735,25 руб.
Транспортная инфраструктура	-
Газ	-
Электроэнергия	-
Водоснабжение	-
Канализация	-
Очистные сооружения	-





ГЛАВА МУНИЦИПАЛЬНОГО РАЙОНА:

ЛЕОНТЬЕВА ТАТЬЯНА ВЯЧЕСЛАВОВНА

+7 (47341) 5-59-41

ЗАМЕСТИТЕЛЬ ГЛАВЫ АДМИНИСТРАЦИИ:

ПОНОМАРЕВ ИВАН ПЕТРОВИЧ

+7 (47341) 5-31-24

КОНТАКТНОЕ ЛИЦО

ПОНОМАРЕВ АНДРЕЙ АЛЕКСАНДРОВИЧ

+7 (47341) 5-42-80

EMAIL: nusm@govvrn.ru;
ekonom.nusm@govvrn.ru

телефон: +7 (47341) 5-42-80; (47341) 5-41-61

[HTTP://WWW.NUSMANADM.RU](http://www.nusmanadm.ru)