



АДМИНИСТРАЦИЯ  
НОВОУСМАНСКОГО МУНИЦИПАЛЬНОГО РАЙОНА  
ВОРОНЕЖСКОЙ ОБЛАСТИ

**ПОСТАНОВЛЕНИЕ**

от 29.06.2022 № 105-1

с. Новая Усмань

О внесении изменений в постановление администрации Новоусманского муниципального района Воронежской области от 07.03.2019 № 260 «Об определении границ прилегающих к некоторым организациям и объектам территорий, на которых не допускается розничная продажа алкогольной продукции и розничная продажа алкогольной продукции при оказании услуг общественного питания на территории Усманского 1-го сельского поселения и Усманского 2-го сельского поселения Новоусманского муниципального района Воронежской области»

В целях реализации статьи 16 Федерального закона Российской Федерации от 22.11.1995 № 171-ФЗ «О государственном регулировании производства и оборота этилового спирта, алкогольной и спиртосодержащей продукции и об ограничении потребления (распития) алкогольной продукции», постановления Правительства Российской Федерации от 23.12.2020 № 2220 «Об утверждении Правил определения органами местного самоуправления границ прилегающих территорий, на которых не допускается розничная продажа алкогольной продукции и розничная продажа алкогольной продукции при оказании услуг общественного питания», постановления администрации Новоусманского муниципального района Воронежской

области от 15.05.2018 № 432 «Об утверждении Положения о порядке проведения общественных обсуждений по определению границ прилегающих к некоторым организациям и объектам территорий, на которых не допускается розничная продажа алкогольной продукции, на территории Новоусманского муниципального района» администрация Новоусманского муниципального района Воронежской области

**п о с т а н о в л я е т :**

1. Внести в постановление администрации Новоусманского муниципального района Воронежской области от 07.03.2019 № 260 «Об определении границ прилегающих к некоторым организациям и объектам территорий, на которых не допускается розничная продажа алкогольной продукции и розничная продажа алкогольной продукции при оказании услуг общественного питания на территории Усманского 1-го сельского поселения и Усманского 2-го сельского поселения Новоусманского муниципального района Воронежской области» (в ред. от 06.03.2020 № 260, от 22.10.2020 № 1322) следующие изменения:

1.1. Приложение 1 к постановлению изложить в новой редакции согласно приложению 1 к настоящему постановлению.

1.2. Приложение 2 к постановлению изложить в новой редакции согласно приложению 2 к настоящему постановлению.

2. Отделу экономического развития администрации Новоусманского муниципального района Воронежской области (Андреецева Н.С.) проинформировать о принятии настоящего постановления хозяйствующие субъекты, осуществляющие розничную продажу алкогольной продукции и розничную продажу алкогольной продукции при оказании услуг общественного питания в соответствии с установленным порядком информирования.

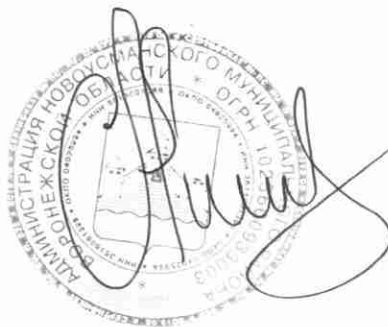
3. Опубликовать настоящее постановление в Новоусманском муниципальном вестнике и разместить на официальном сайте органов местного самоуправления Новоусманского муниципального района

Воронежской области в информационно-телекоммуникационной сети «Интернет».

4. Настоящее постановление вступает в силу со дня его официального опубликования.

5. Контроль за исполнением настоящего постановления возложить на первого заместителя главы администрации Дерганову Е.В.

Исполняющий обязанности главы  
муниципального района



А.В. Кичигин

Приложение 1  
к постановлению администрации  
Новоусманского  
муниципального района  
Воронежской области  
от \_\_\_\_\_ № \_\_\_\_\_  
«Приложение 1  
к постановлению администрации  
Новоусманского  
муниципального района  
Воронежской области  
от 07.03.2019 № 260

**Перечень организаций и объектов, расположенных на территории Усманского 1-го сельского поселения и Усманского 2-го сельского поселения Новоусманского муниципального района Воронежской области, на прилегающих территориях к которым не допускается розничная продажа алкогольной продукции и розничная продажа алкогольной продукции при оказании услуг общественного питания**

№ п/п	Наименование организации и объекта	Адрес местонахождения	Информация о схемах границ прилегающих территорий
1	МКДОУ «Новоусманский детский сад №1 общеразвивающего вида»	Воронежская область, Новоусманский район, с. Новая Усмань, ул. Полевая, д. 19а	Схема 1
2	МБОУ «Новоусманская СОШ №3»	Воронежская область, Новоусманский район, с. Новая Усмань, ул. Полевая, д. 1п	Схема 2
3	МКОУ «Новоусманская СОШ №2»	Воронежская область, Новоусманский район, с. Новая Усмань, ул. Школьная д. 11а	Схема 3
4	МКОУ «Парусновская ООШ»	Воронежская область, Новоусманский район, с. Парусное, ул. Школьная, д. 1	Схема 4
5	БУЗ ВО «Новоусманская РБ» Офис врача общей практики	Воронежская область, Новоусманский район, с. Новая Усмань, ул. Полевая, д. 11а	Схема 5
6	БУЗ ВО «Новоусманская РБ» Фельдшерско-акушерский пункт	Воронежская область, Новоусманский район, с. Новая Усмань, ул. Квартальная, д. 117	Схема 6
7	БУЗ ВО «Новоусманская РБ» Фельдшерско-акушерский пункт	Воронежская область, Новоусманский район, с. Парусное, ул. Школьная д. 3/1	Схема 7

№ п/п	Наименование организации и объекта	Адрес местонахождения	Информация о схемах границ прилегающих территорий
8	БУЗ ВО «Новоусманская РБ» Фельдшерско-акушерский пункт	Воронежская область, Новоусманский район, с. Новая Усмань, ул. Раздольная, д. 1	Схема 8
9	МБДОУ «Центр развития ребенка – детский сад №3»	Воронежская область, Новоусманский район, с. Новая Усмань, ул. Ленина, 263а	Схема 9
10	МБОУ «Новоусманский лицей»	Воронежская область, Новоусманский район, с. Новая Усмань, ул. Ленина, 295	Схема 10
11	МКОУ «Новоусманская СОШ № 4»	Воронежская область, Новоусманский район, с. Новая Усмань, ул. Заречная, 1	Схема 11
12	МКОУ «Новоусманская СОШ №4» спортивная площадка	Воронежская область, Новоусманский район, с. Новая Усмань, ул. Заречная, 1/1	Схема 12
13	ГБПОУ ВО «Новоусманский многопрофильный техникум»	Воронежская область, Новоусманский район, с. Новая Усмань, ул. Ленина, 310	Схема 13
14	МБУДО «ДЮЦ»	Воронежская область, Новоусманский район, с. Новая Усмань, ул. Крупская, д. 5А/2	Схема 14
15	КОУ ВО «Новоусманская школа-интернат»	Воронежская область, Новоусманский район, с. Новая Усмань, ул. Песоцкая, 69	Схема 15
16	Стадион «Олимпийский»	Воронежская область, Новоусманский район, с. Новая Усмань, ул. Песоцкая	Схема 16
17	Лыжероллерная трасса	Воронежская область, Новоусманский район, Новоусманское участковое лесничество, урочище «Большая Усманская дача», квартал 5 часть выдела 10	Схема 17
18	БУЗ ВО «Новоусманская РБ»	Воронежская область, Новоусманский район, с. Новая Усмань, ул. Ленина, 303а	Схема 18
19	ООО «Мастер Дент»	Воронежская область, Новоусманский район, с. Новая Усмань, ул. Ленина, 309/1	Схема 19
20	ООО «Азбука Здоровья - 36»	Воронежская область, Новоусманский район, с. Новая Усмань, ул. Ленина, 303а/2	Схема 20

№ п/п	Наименование организации и объекта	Адрес местонахождения	Информация о схемах границ прилегающих территорий
21	МБУДО Новоусманского муниципального района Воронежской области «Центр развития физической культуры и спорта»	Воронежская область, Новоусманский район, с. Новая Усмань, ул. Ленина, д. 310а	Схема 21
22	МБДОУ «ЦРР - ДС «Акварель»	Воронежская область, Новоусманский район, с. Новая Усмань, ул. Серебряный Век, д. 3	Схема 22
23	МБДОУ «Детский сад «Развитие»	Воронежская область, Новоусманский район, с. Новая Усмань, ул. Минина, д. 36	Схема 23
24	ООО «МедЭксперт»	Воронежская область, Новоусманский район, с. Новая Усмань, ул. Ленина, д. 249, литера А, этаж 1	Схема 24
25	ООО «МЕДХЕЛП»	Воронежская область, Новоусманский район, с. Новая Усмань, ул. Ленина, д. 196	Схема 25
26	Площадь «Мира»	Воронежская область, Новоусманский район, с. Новая Усмань, ул. Ленина, площадь Мира	Схема 26
27	МБДОУ «Детский сад «Солнышко»	Воронежская область, Новоусманский район, с. Новая Усмань, ул. Раздольная, д. 2	Схема 27
28	ООО «Медстеп»	Воронежская область, Новоусманский район, село Новая Усмань, площадь Малевича, дом 2, офис 1	Схема 28
29	ООО «МастерДент»	Воронежская область, Новоусманский район, с. Новая Усмань, ул. Ленина, д. 223	Схема 29
30	Детский клуб «Семья»	Воронежская область, Новоусманский район, с. Новая Усмань, ул. Ленина, д. 269	Схема 30



Приложение 2  
к постановлению администрации  
Новоусманского  
муниципального района  
Воронежской области  
от \_\_\_\_\_ № \_\_\_\_\_  
«Приложение 1  
к постановлению администрации  
Новоусманского  
муниципального района  
Воронежской области  
от 07.03.2019 № 260

**Схемы границ территорий, прилегающих к организациям и объектам, на которых не допускается розничная продажа алкогольной продукции и розничная продажа алкогольной продукции при оказании услуг общественного питания на территории Усманского 1-го сельского поселения и Усманского 2-го сельского поселения Новоусманского муниципального района Воронежской области**

**Схема 1**

Схема границ прилегающих территорий к МКДОУ «Новоусманский детский сад №1 общеразвивающего вида»

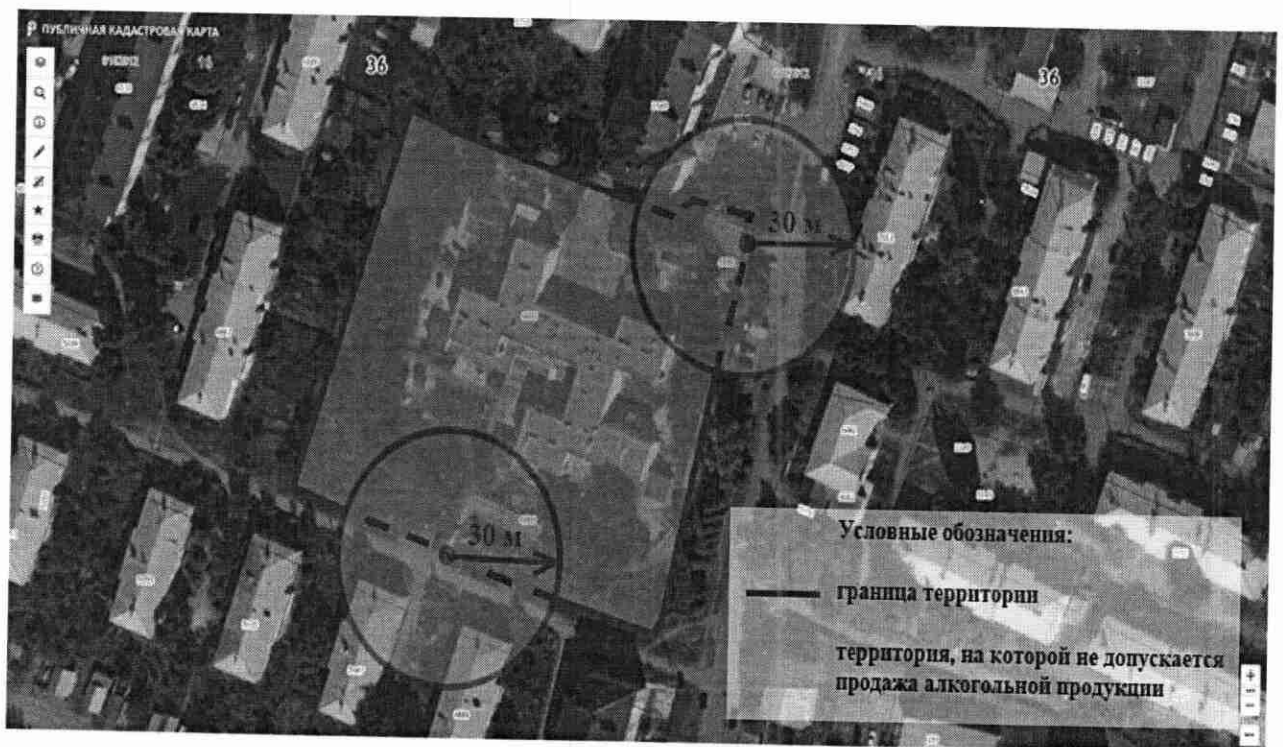


Схема границ прилегающих территорий к МБОУ «Новоусманская СОШ №3»

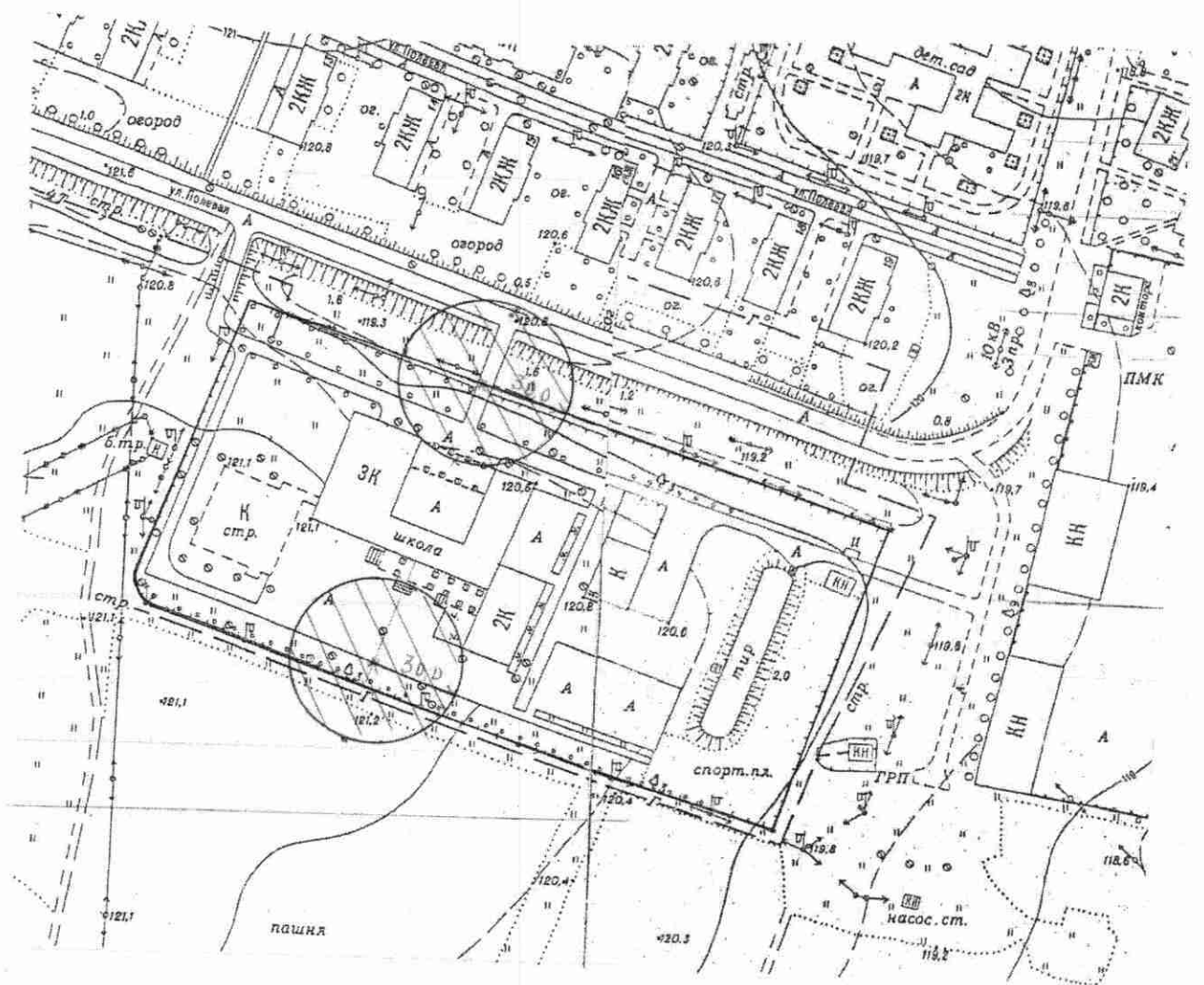




Схема границ прилегающих территорий к МКОУ «Новоусманская СОШ №2»

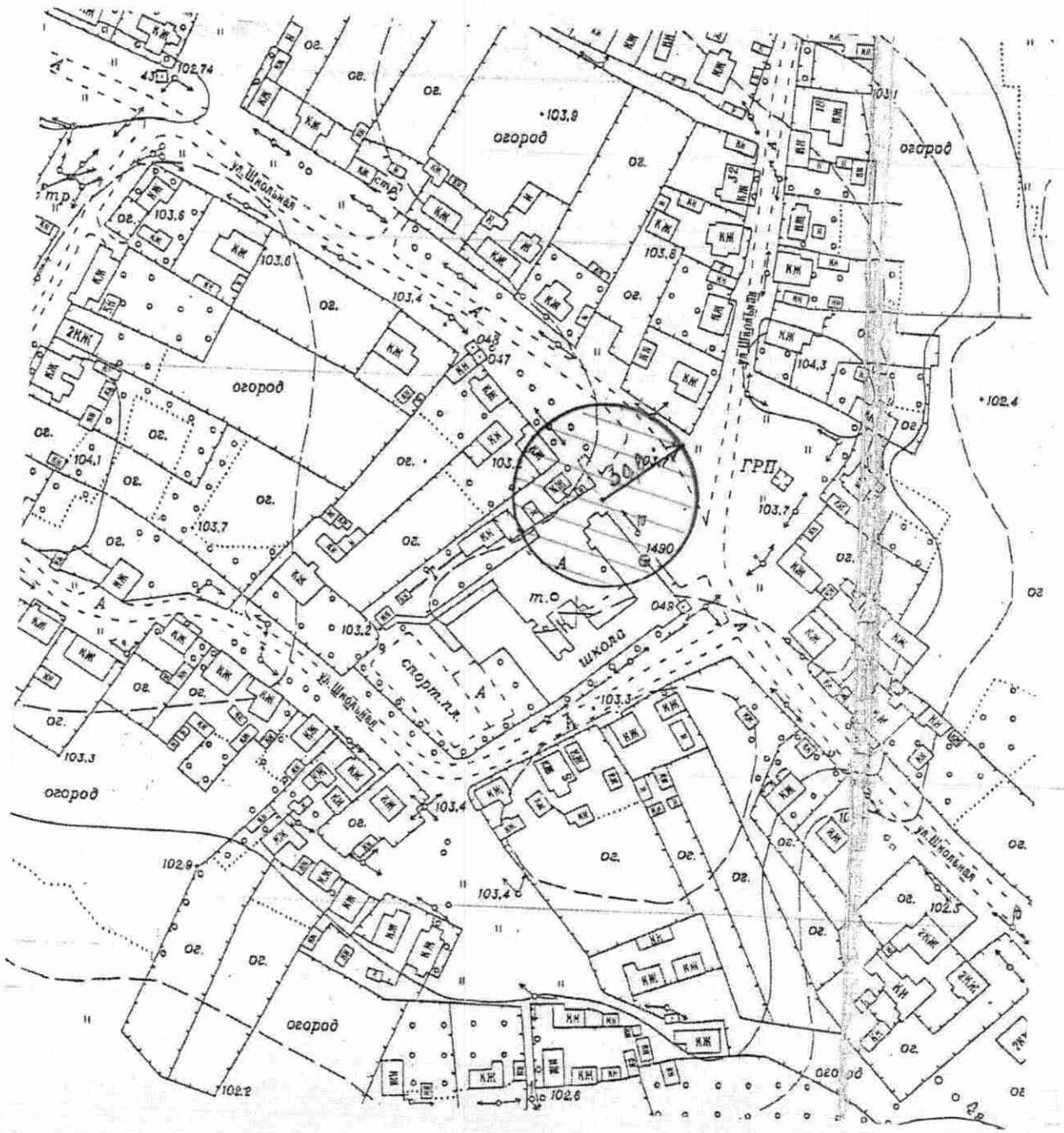


Схема границ прилегающих территорий к МКОУ «Парусновская ООШ»

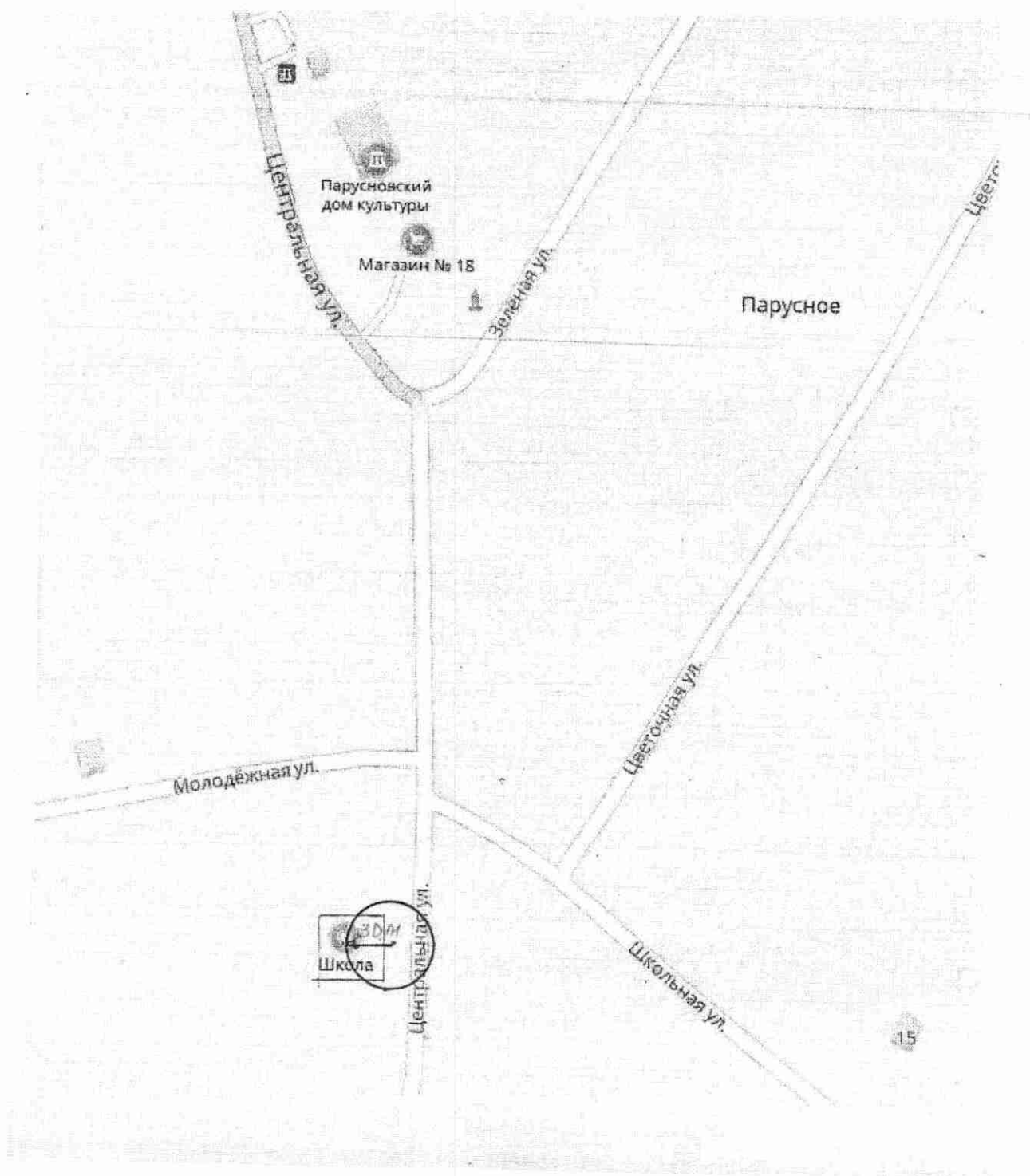


Схема границ прилегающих территорий к БУЗ ВО «Новоусманская РБ» Офис  
врача общей практики

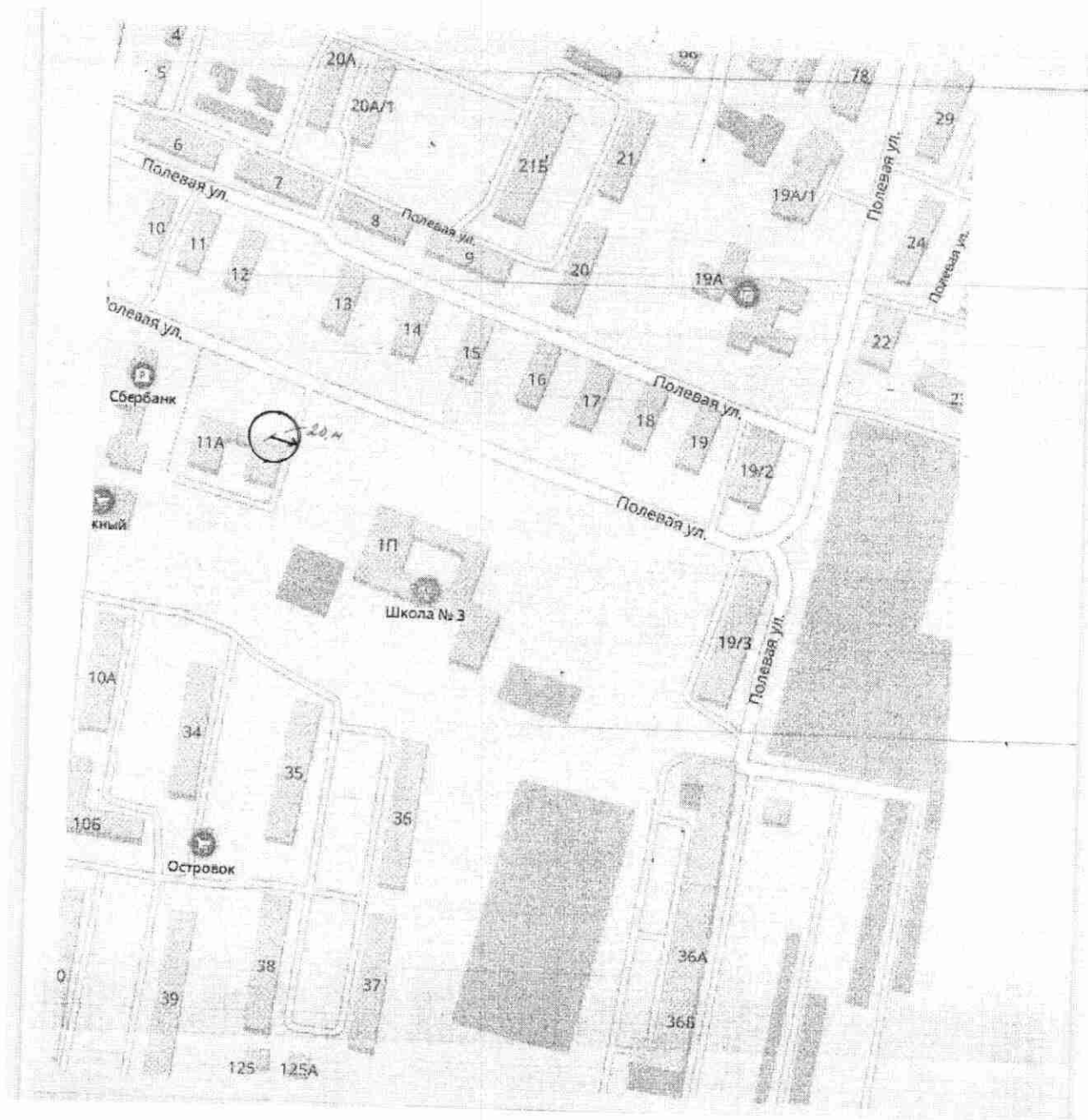


Схема границ прилегающих территорий к БУЗ ВО «Новоусманская РБ»  
Фельдшерско-акушерский пункт

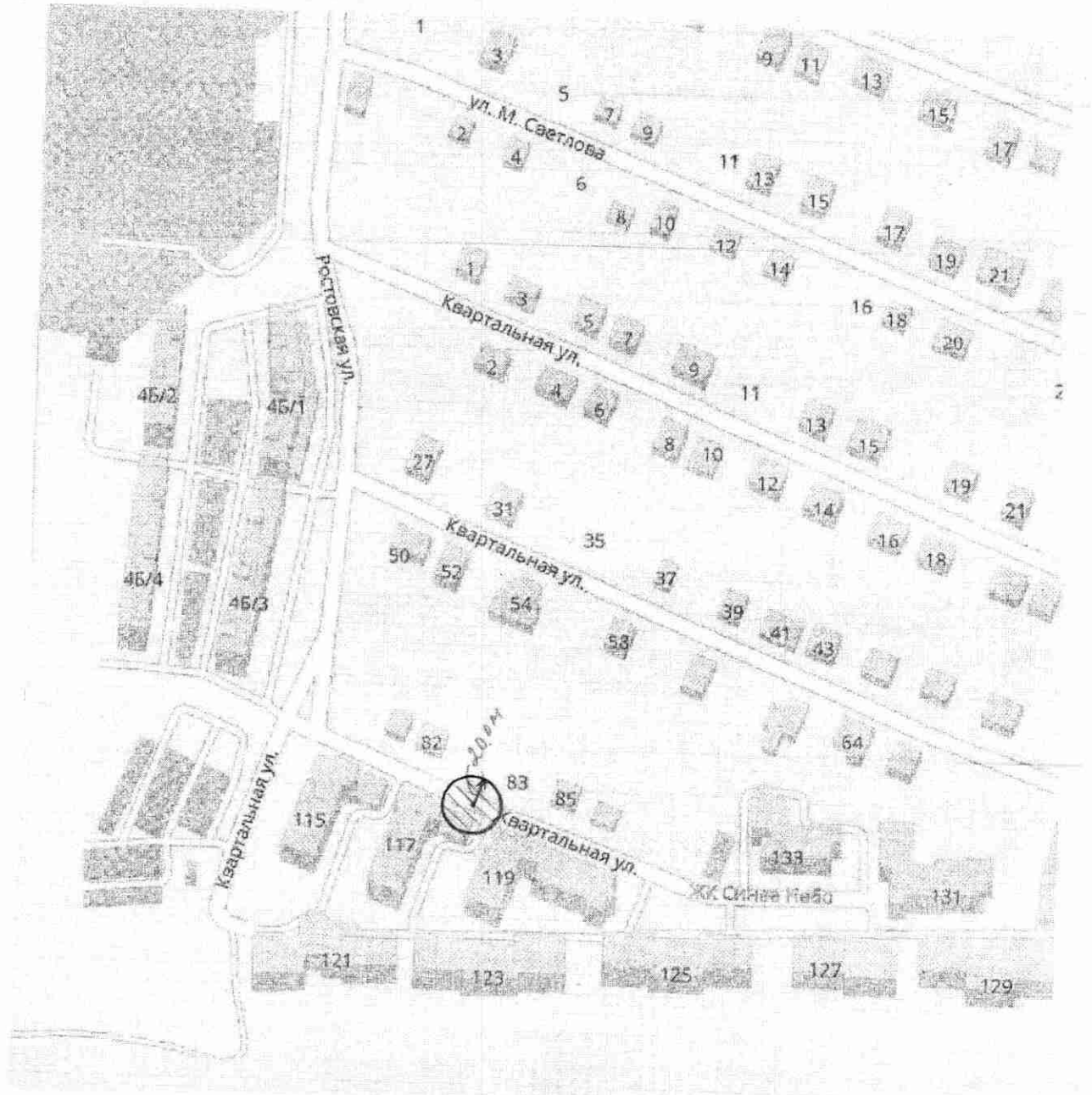


Схема границ прилегающих территорий к БУЗ ВО «Новоусманская РБ»  
Фельдшерско-акушерский пункт

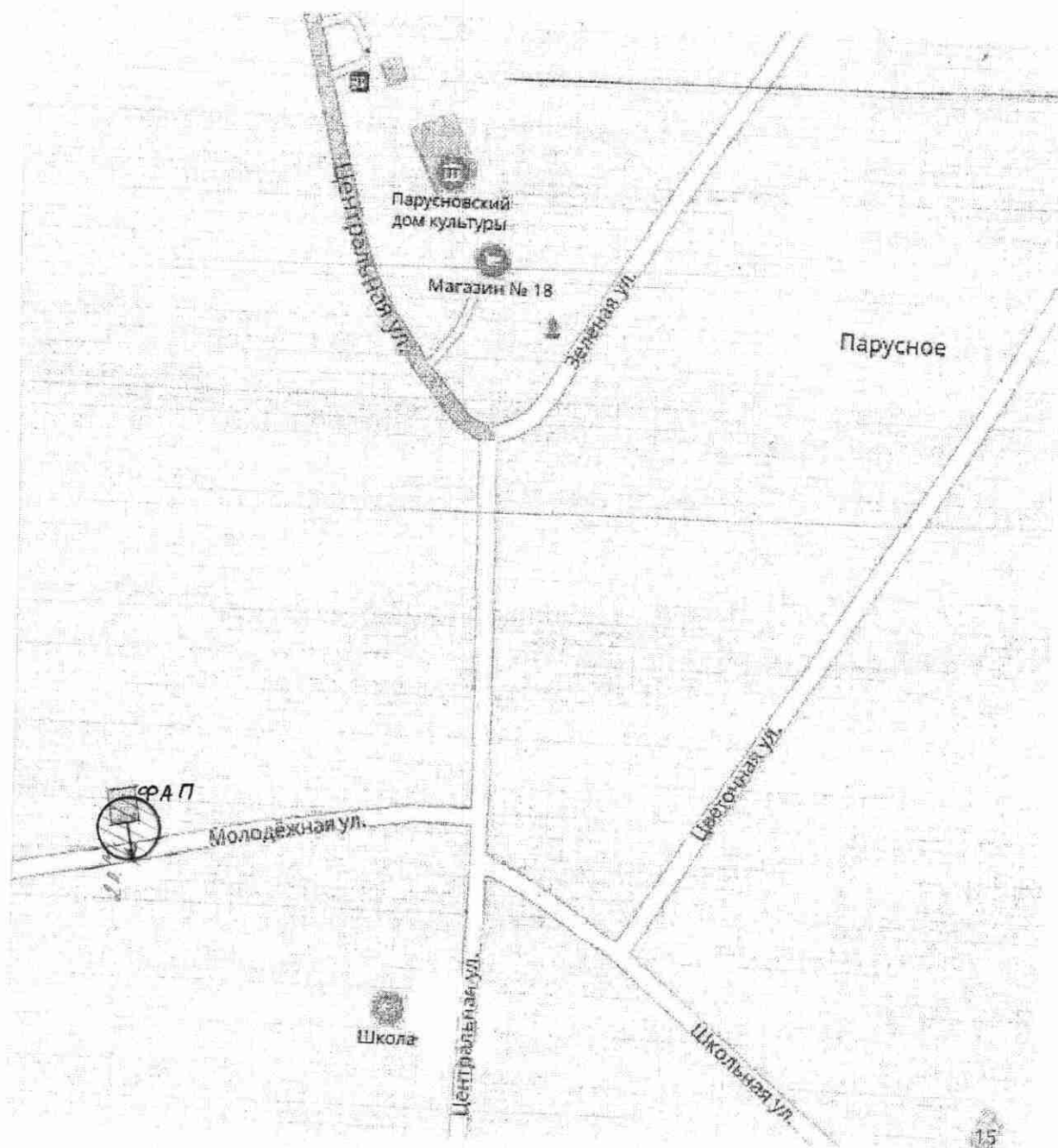


Схема границ прилегающих территорий к БУЗ ВО «Новоусманская РБ»  
Фельдшерско-акушерский пункт

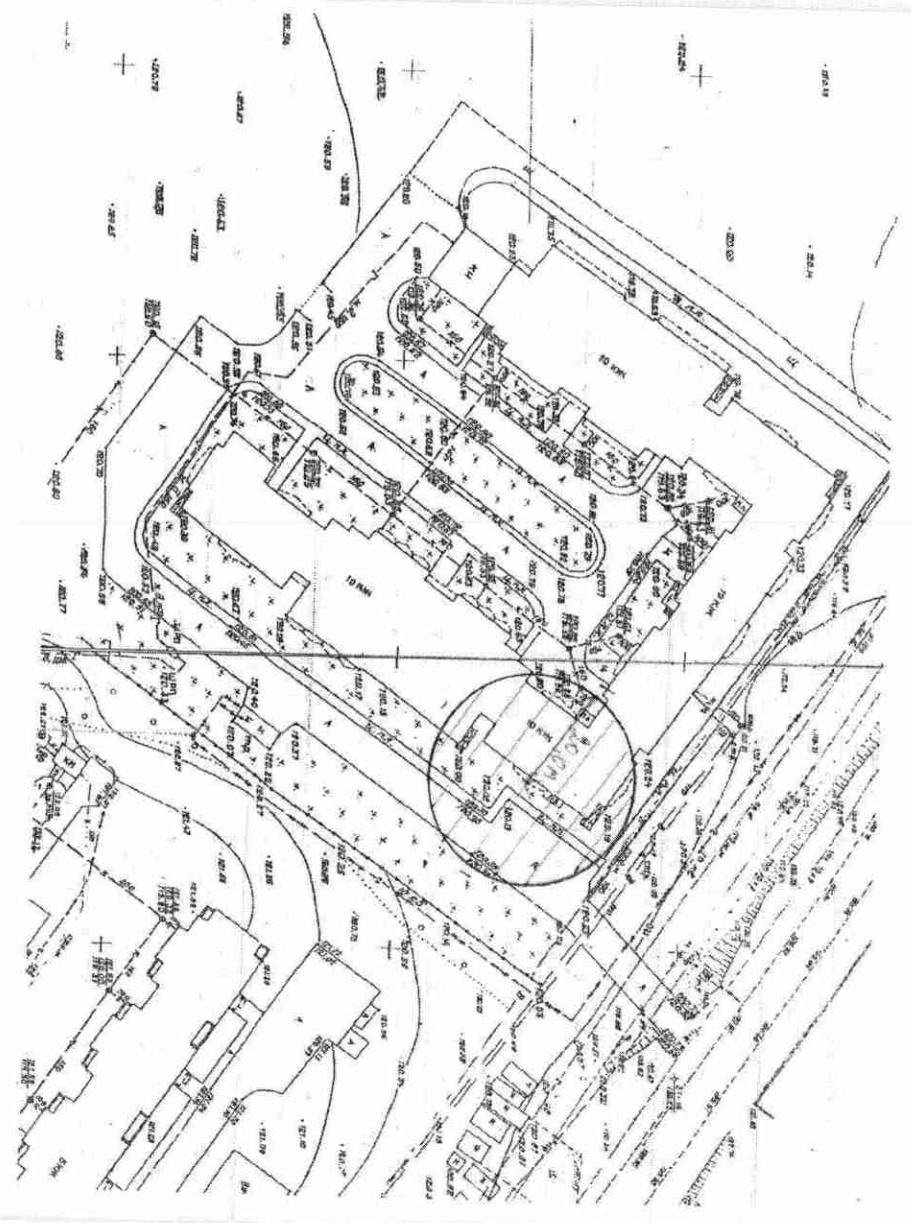




Схема границ прилегающих территорий к МБДОУ «Центр развития ребенка – детский сад №3»

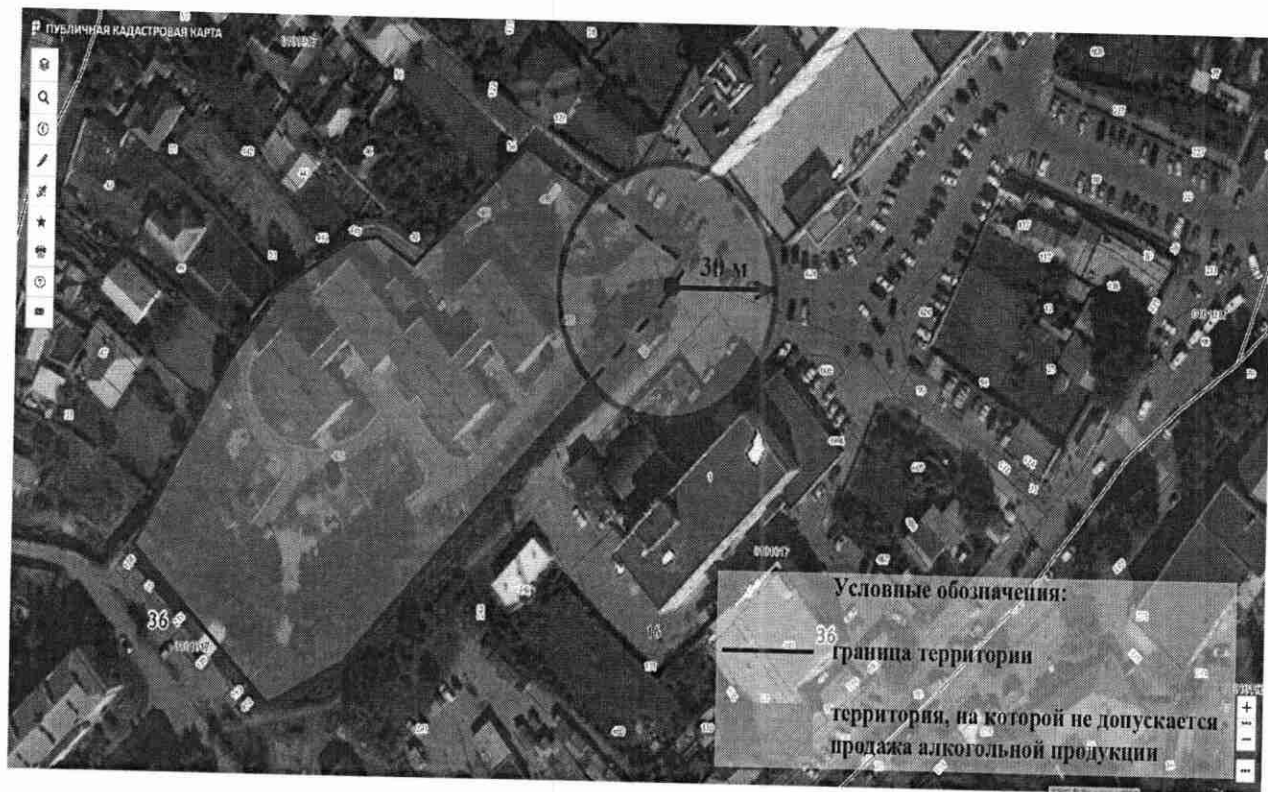


Схема границ прилегающих территорий к МБОУ «Новоусманский лицей»

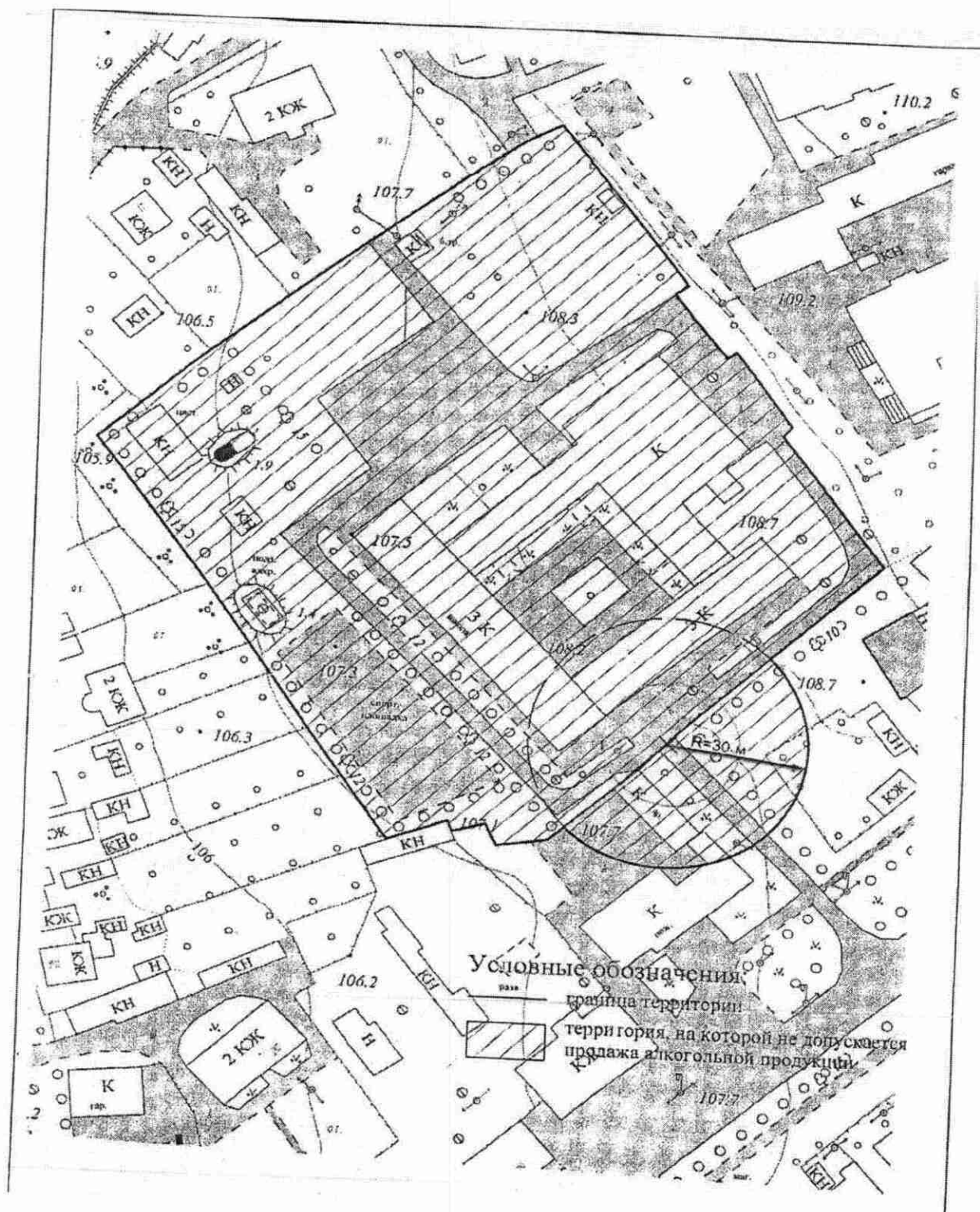
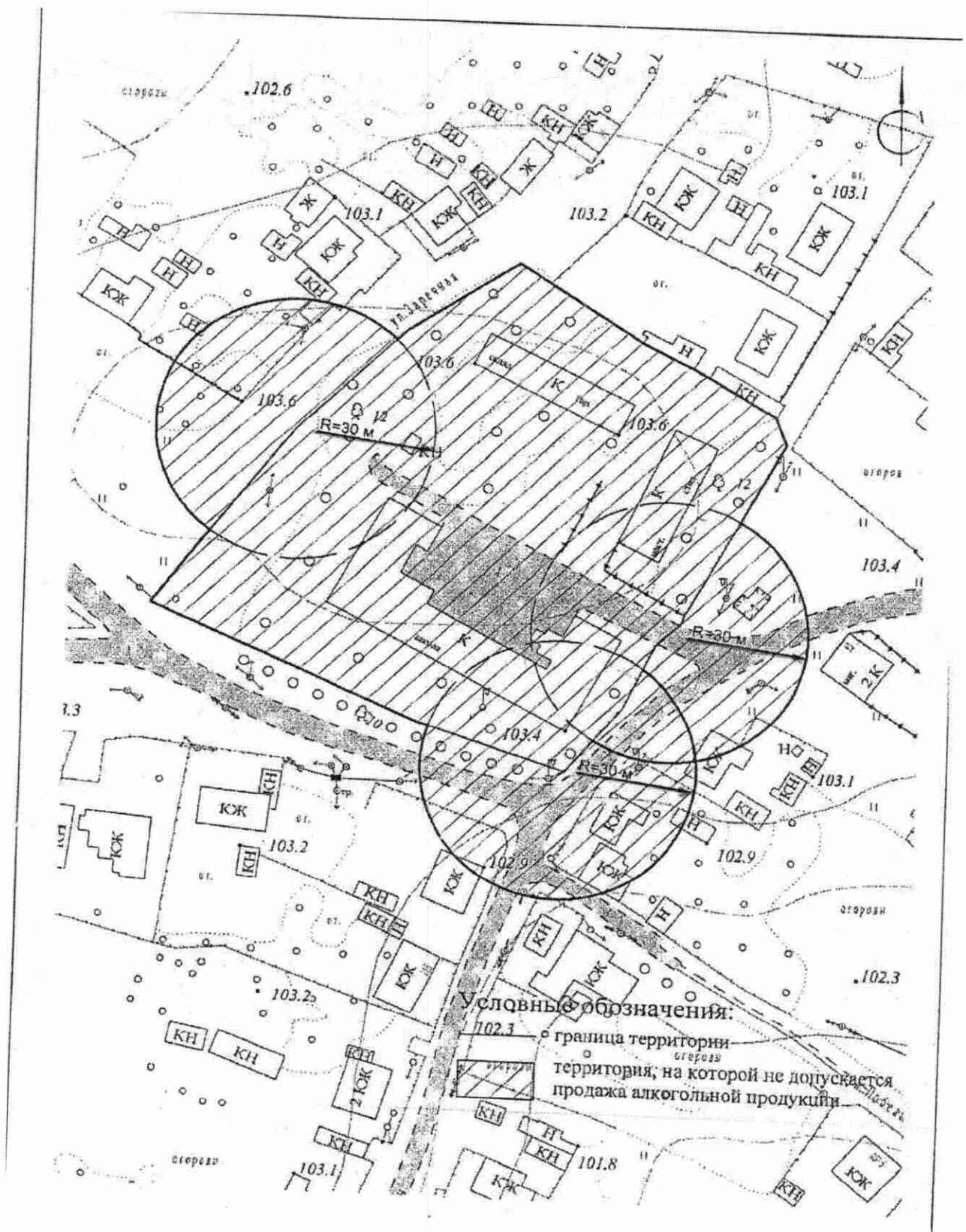


Схема границ прилегающих территорий к МКОУ «Новоусманская СОШ № 4»



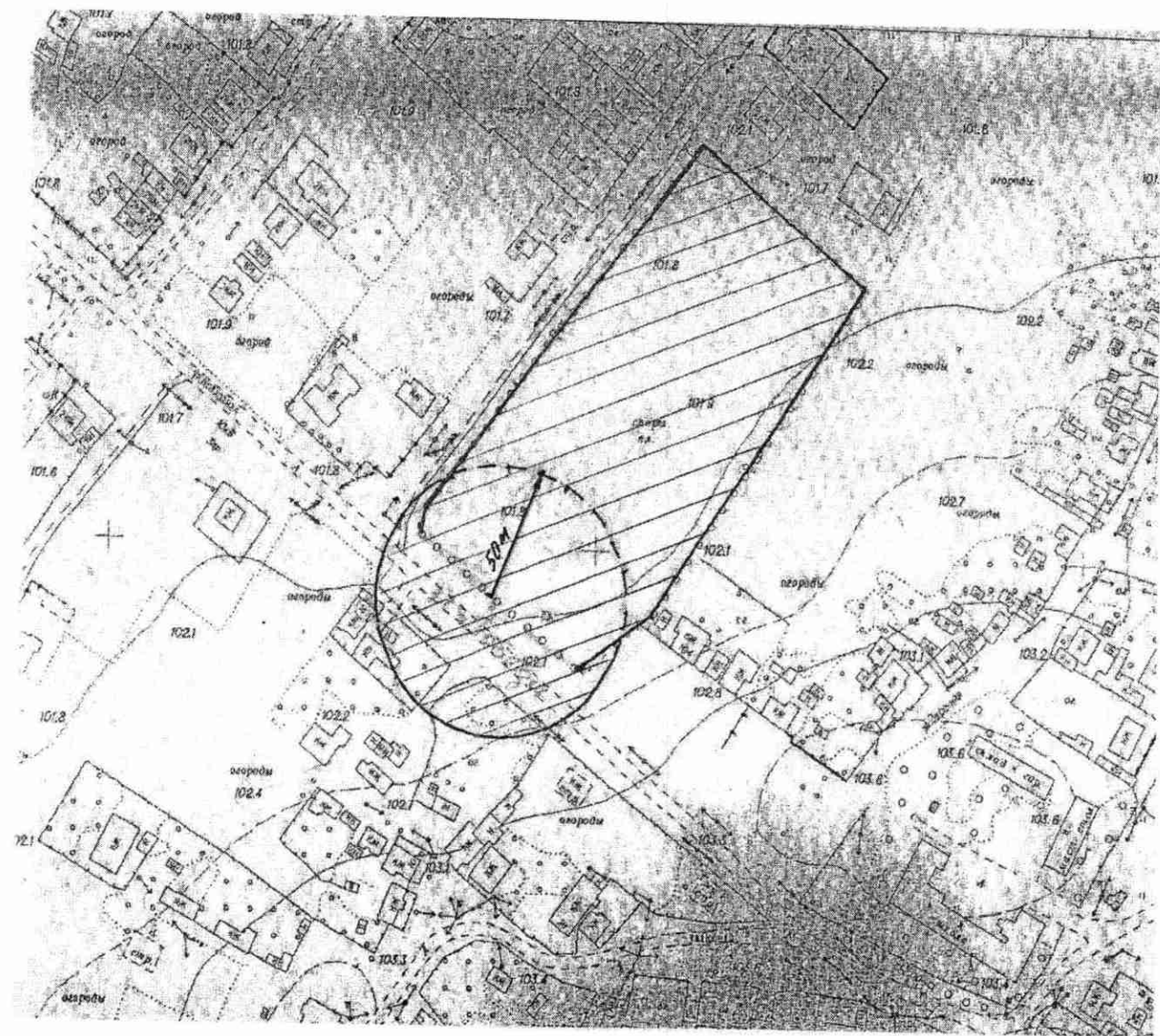


Схема границ прилегающих территорий к МКОУ «Новоусманская СОШ № 4»  
спортивная площадка



Схема границ прилегающих территорий к ГБПОУ ВО «Новоусманский многопрофильный техникум»









Схема границ прилегающих территорий к стадиону «Олимпийский»

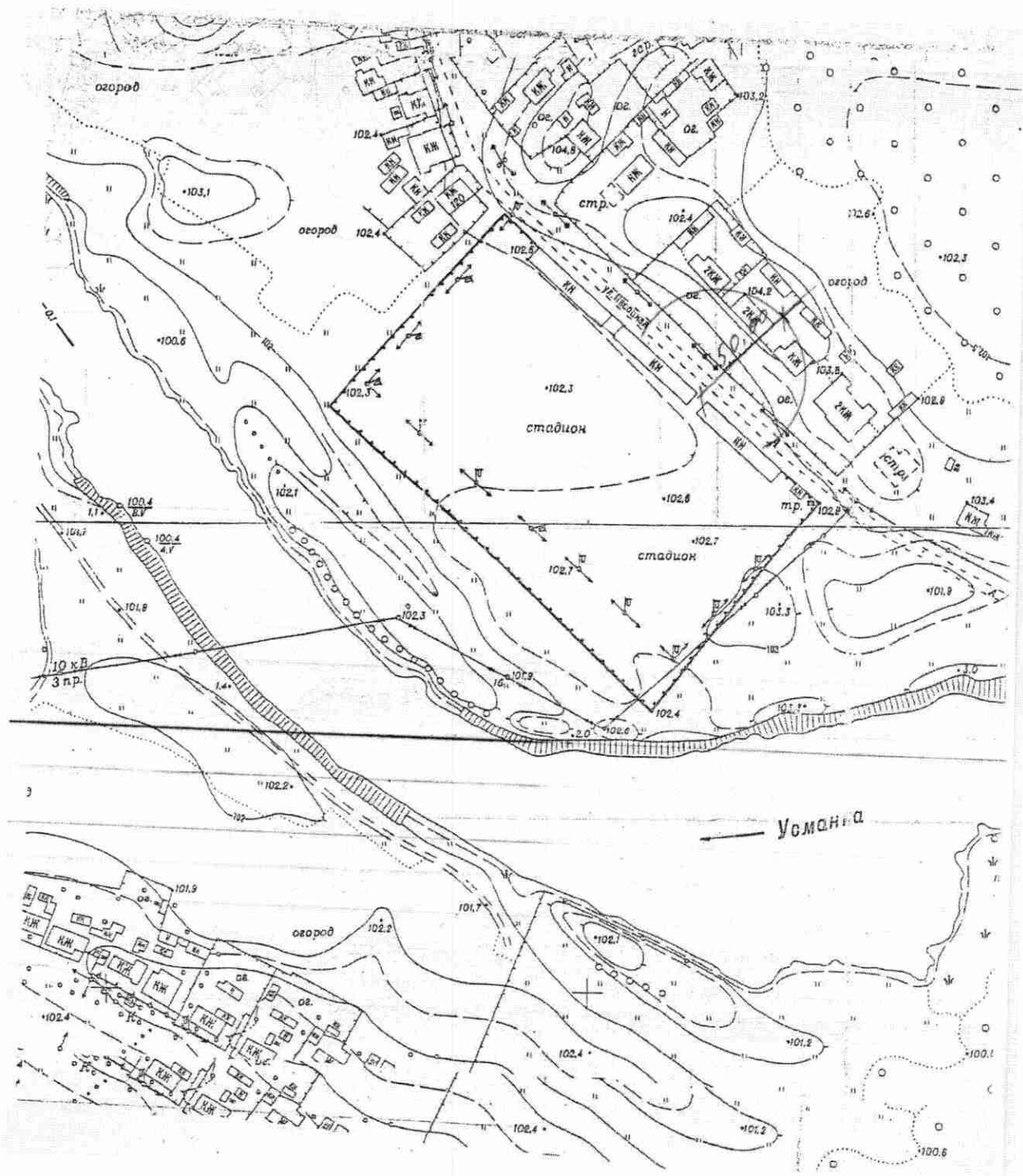


Схема границ прилегающих территорий к лыжероллерной трассе

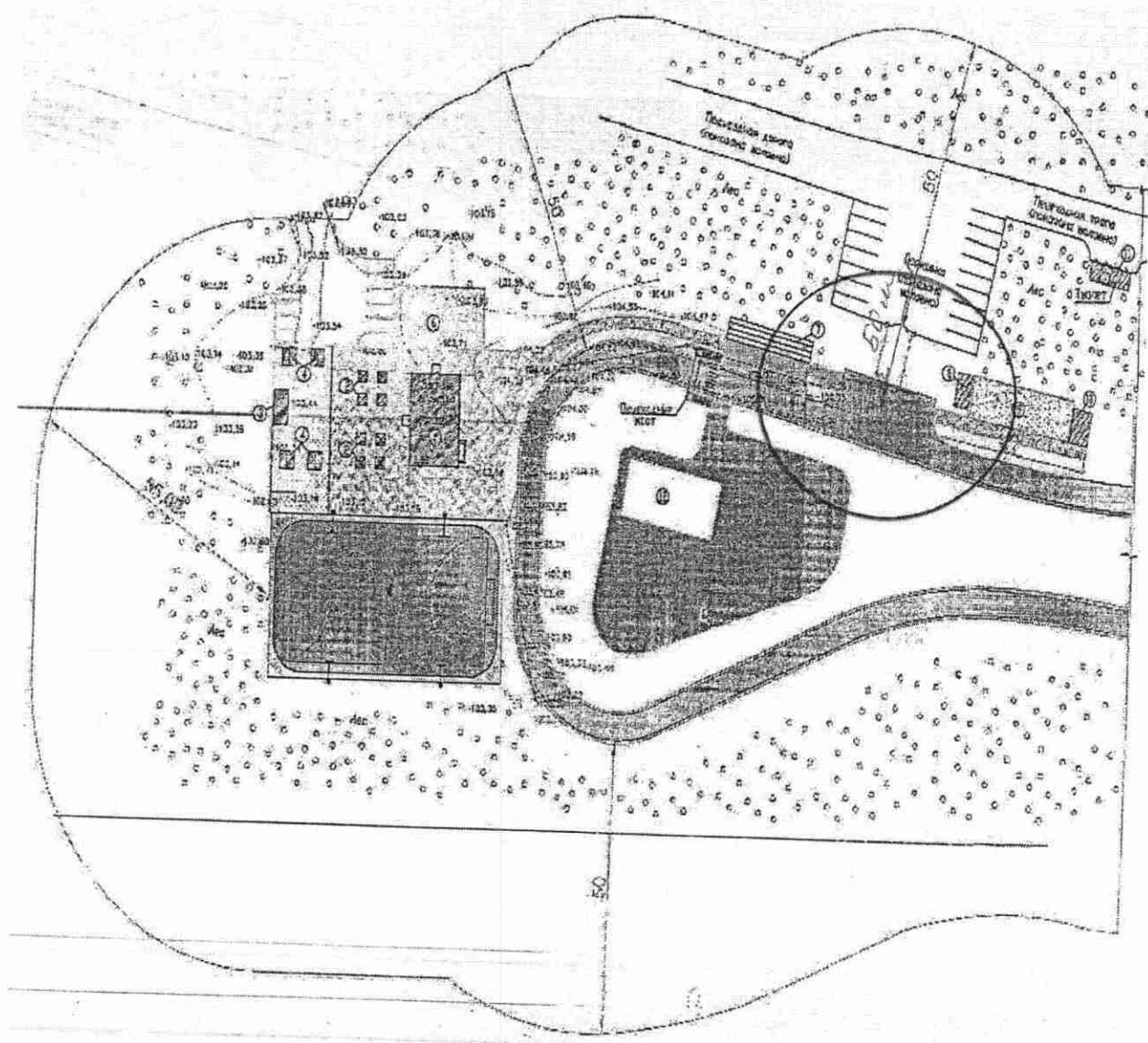




Схема границ прилегающих территорий к ООО «Мастер Дент»

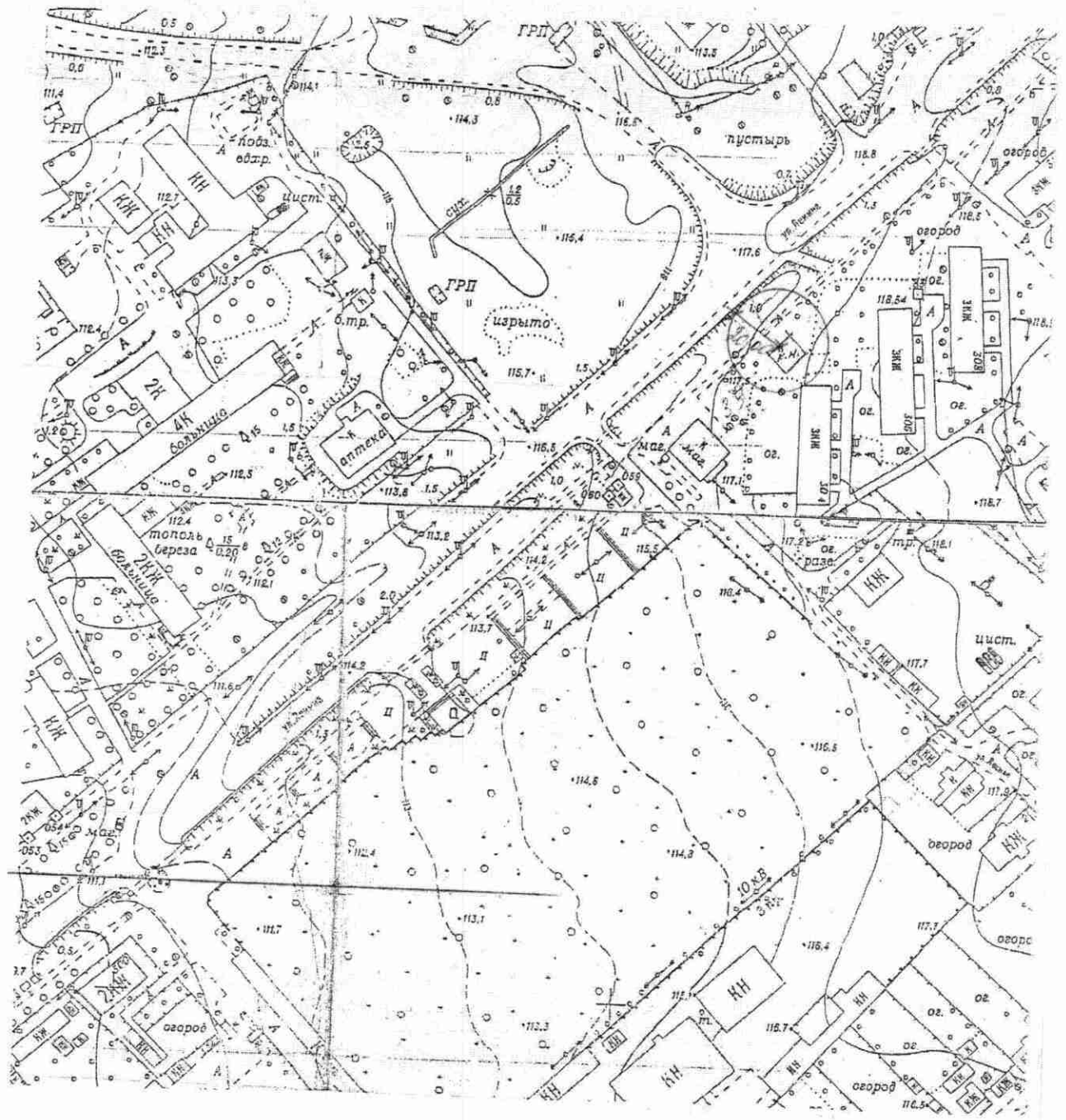


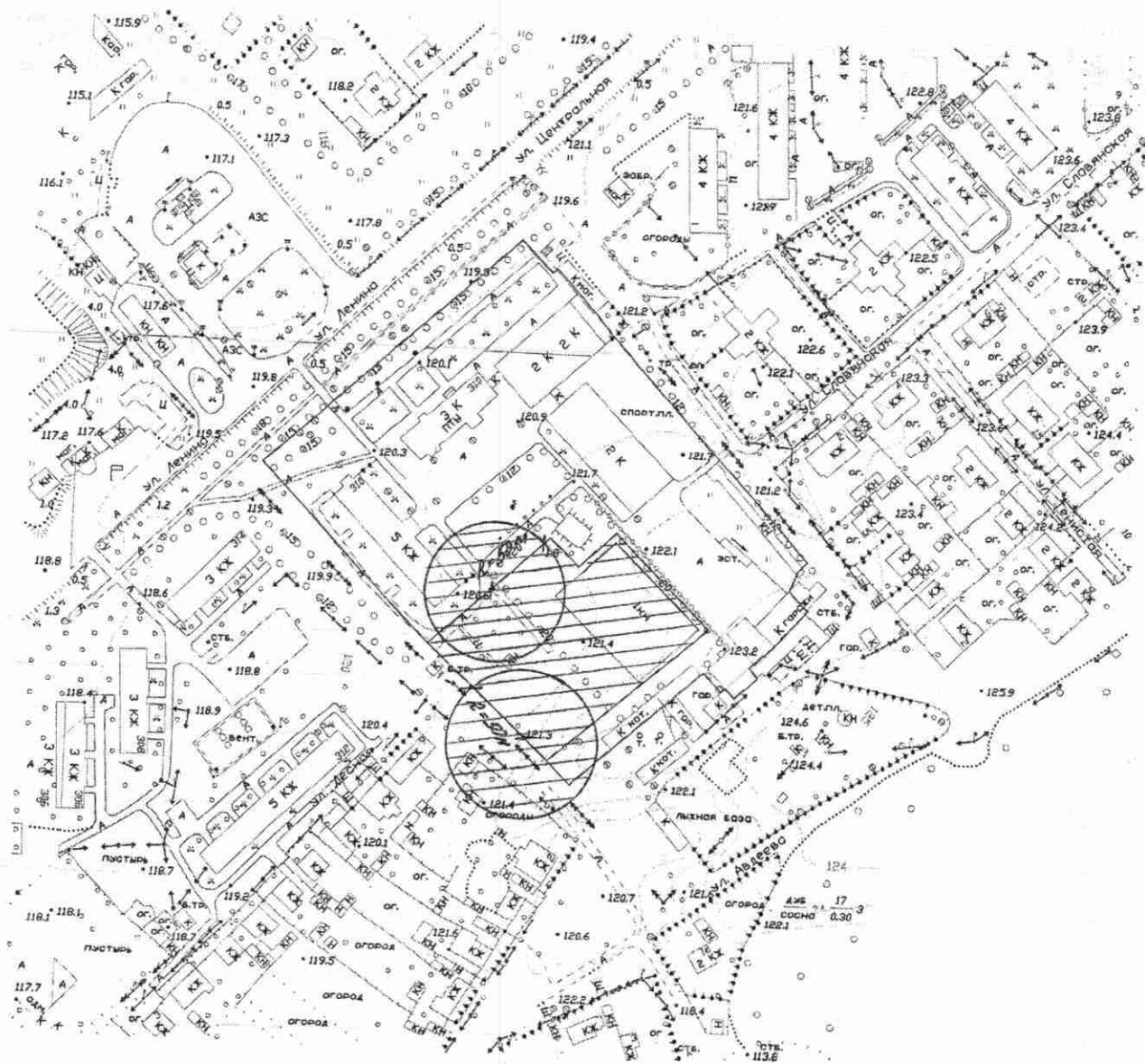


Схема границ прилегающих территорий к ООО «Азбука Здоровья - 36»


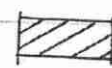




Схема границ прилегающих территорий к МБУДО Новоусманского муниципального района Воронежской области «Центр развития физической культуры и спорта»



Условные обозначения:

-  граница территории
-  территория, на которой не допускается продажа алкогольной продукции

Схематично

Схема границ прилегающих территорий к МБДОУ «ЦРР - ДС «Акварель»

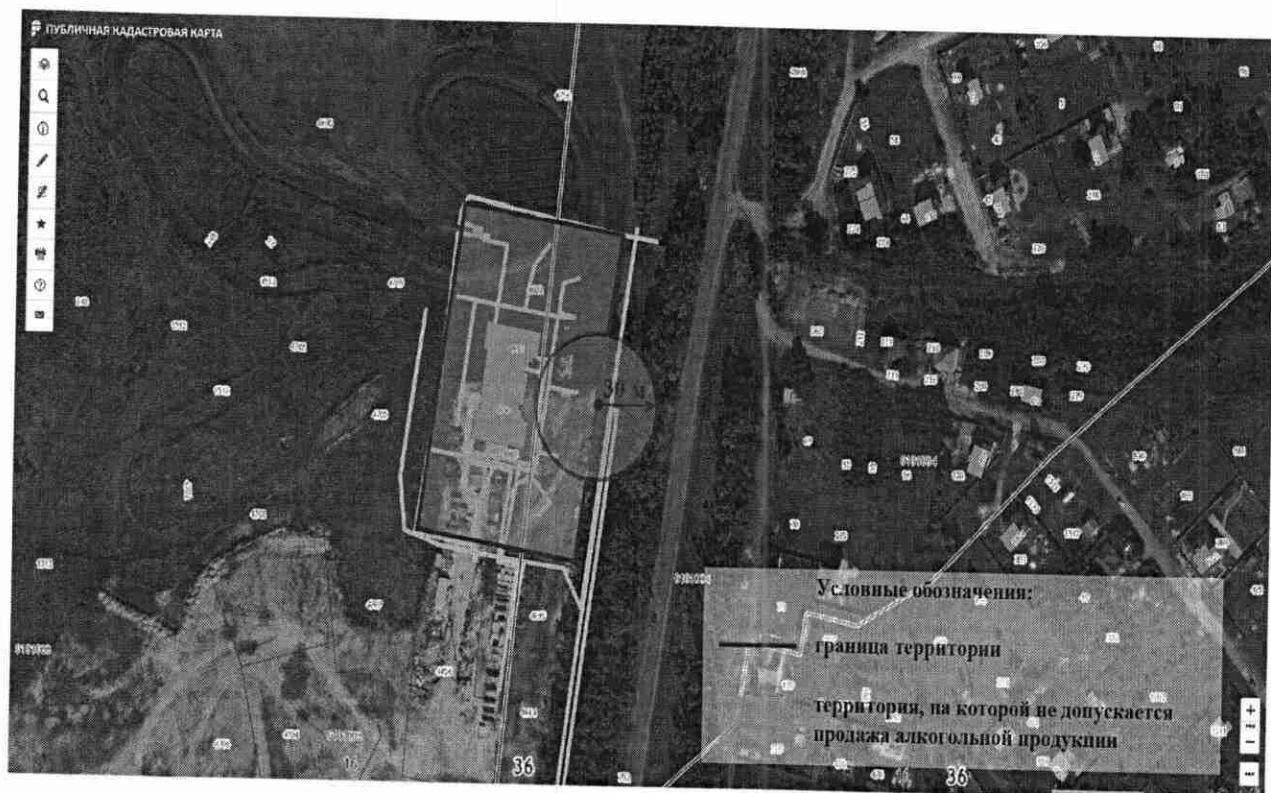


Схема границ прилегающих территорий к МБДОУ «Детский сад «Развитие»



Схема границ прилегающих территорий к ООО «МедЭксперт»



Схема границ прилегающих территорий к ООО «МЕДХЕЛП»

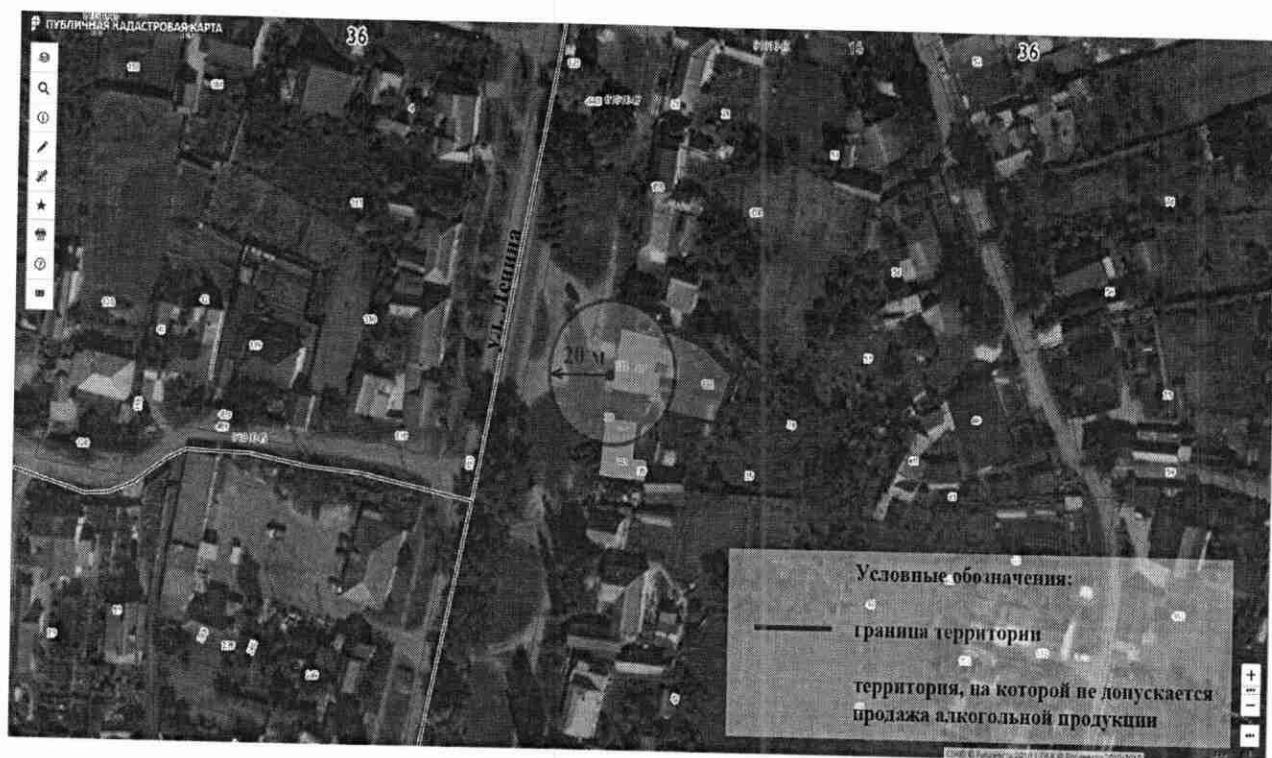


Схема границ прилегающих территорий к площади «Мира»

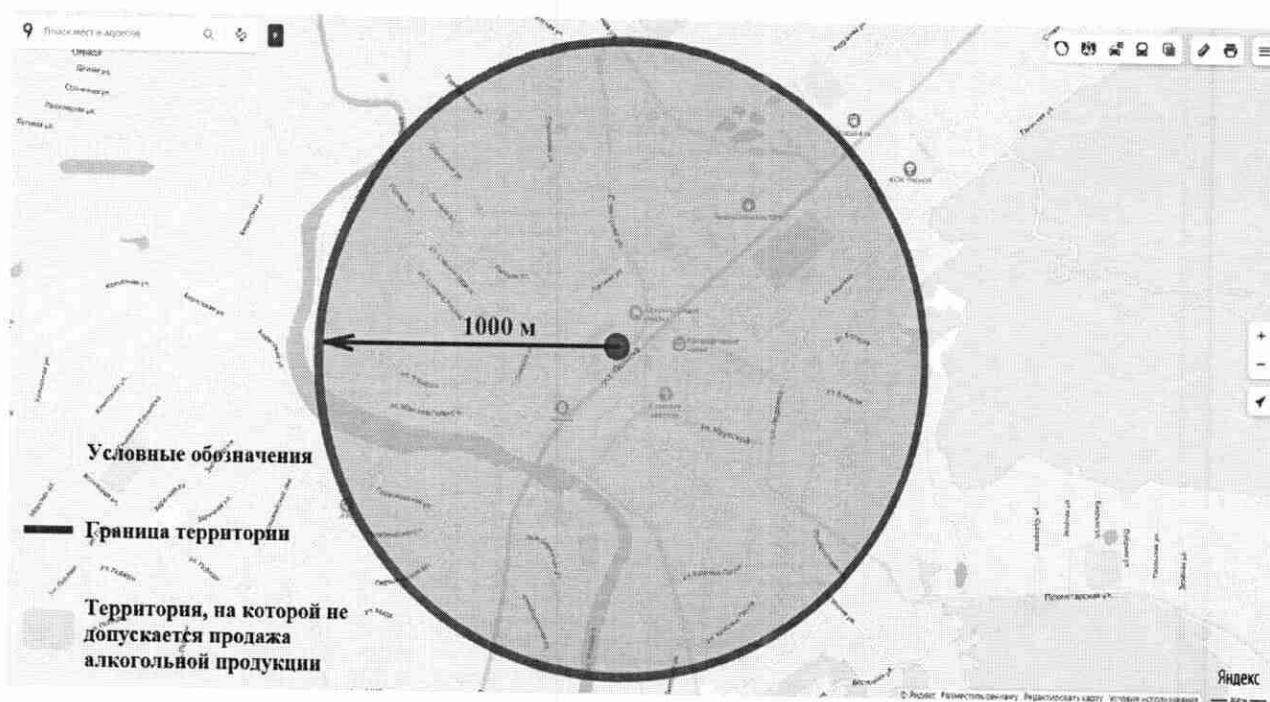






Схема границ прилегающих территорий к ООО «Медстеп»

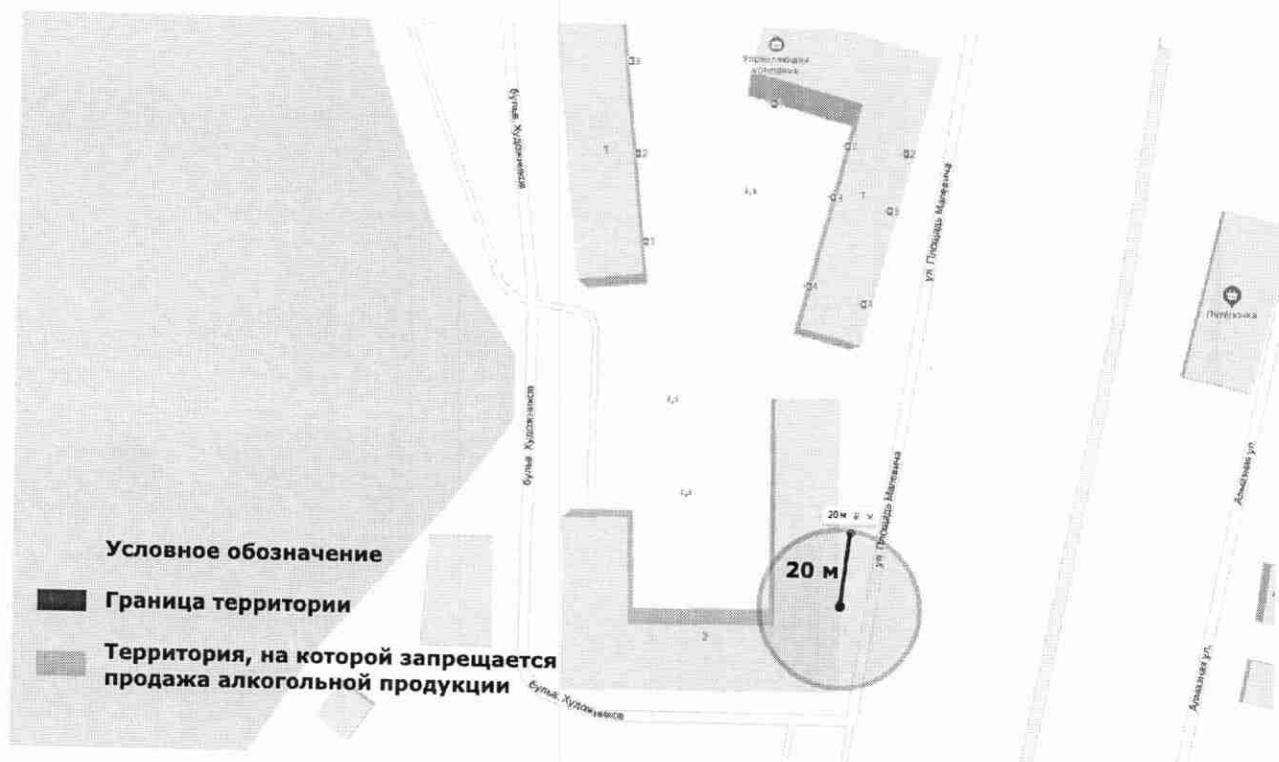
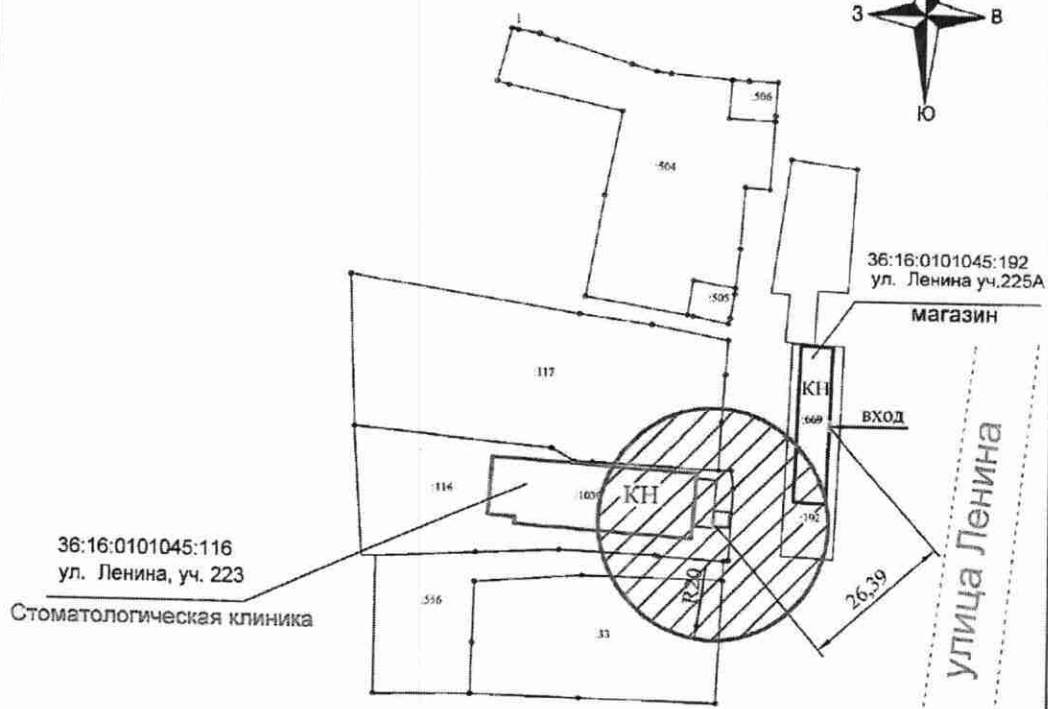


Схема границ прилегающих территорий к зданию ООО "МастерДент"  
в с. Новая Усмань, ул. Ленина, 223.



Условные обозначения:

- территория, на которой не допускается продажа алкогольной продукции
- здание стоящее на кадастровом учете
- Граница земельных участков стоящая на кадастровом учете (граница территории)

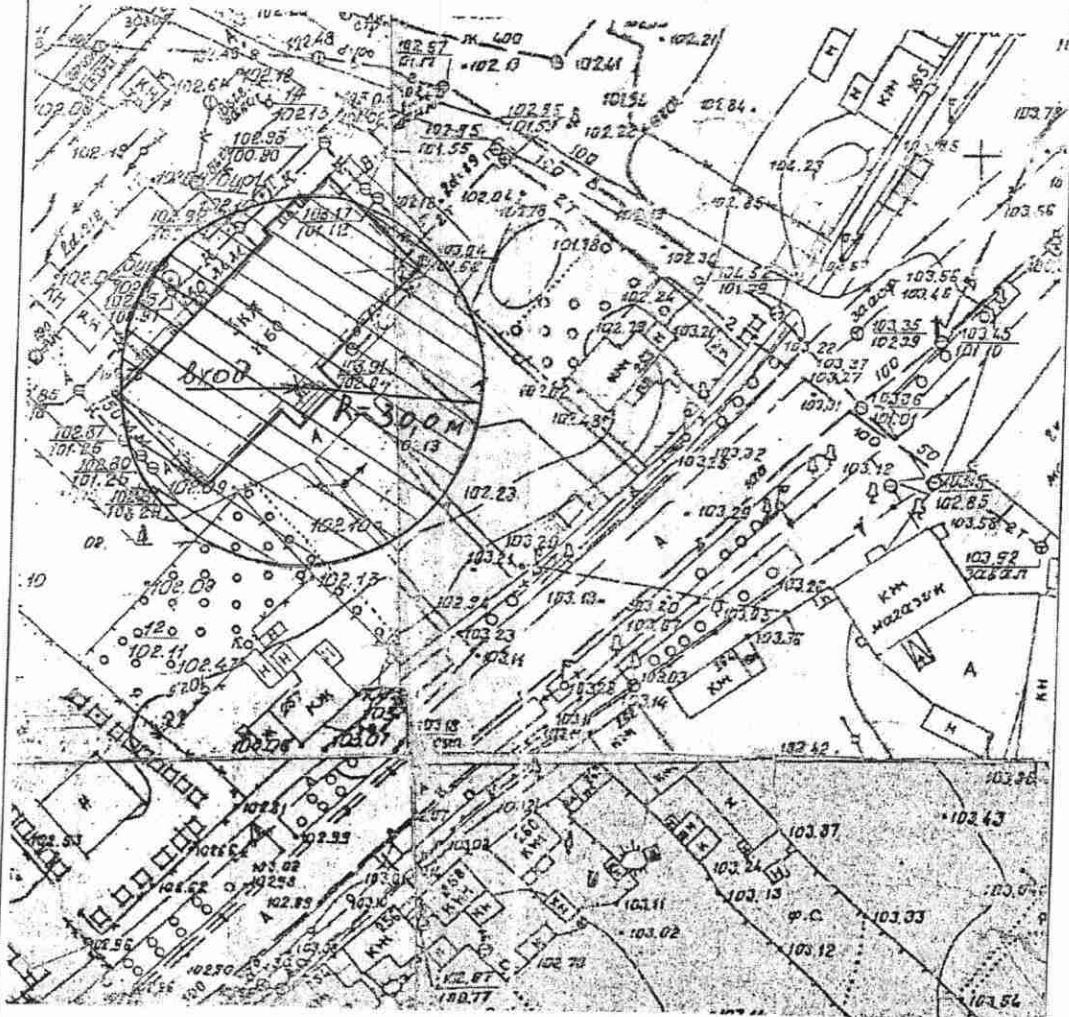
Масштаб 1:1000

КН - объект капитального строительства на земельном участке


36:16:0101045:116 - кадастровый номер земельного участка


8,13 - расстояние от центров входных дверей зданий

Схема границ прилегающих территорий к зданию Детский клуб "Семья"  
в с. Новая Усмань, ул. Ленина, 269,



Условные обозначения:

 - территория, на которой не допускается продажа  
алкогольной продукции

 - здание стоящее на кадастровом учете

Масштаб 1:1000