



АДМИНИСТРАЦИЯ  
НОВОУСМАНСКОГО МУНИЦИПАЛЬНОГО РАЙОНА  
ВОРОНЕЖСКОЙ ОБЛАСТИ

**П О С Т А Н О В Л Е Н И Е**

от 01.04.2022 №502

с. Новая Усмань

О внесении изменений в постановление администрации Новоусманского муниципального района Воронежской области от 19.04.2017 № 519 «Об утверждении плана размещения ярмарочных площадок на территории Новоусманского муниципального района»

В целях реализации Федерального закона от 28.12.2009 № 381-ФЗ «Об основах государственного регулирования торговой деятельности в Российской Федерации», Закона Воронежской области от 30.06.2010 № 68-ОЗ «О государственном регулировании торговой деятельности на территории Воронежской области», постановления правительства Воронежской области от 21.06.2016 № 432 «Об утверждении Порядка организации ярмарок на территории Воронежской области и продажи товаров (выполнения работ, оказания услуг) на них», удовлетворения потребностей населения Новоусманского муниципального района в продовольственных и промышленных товарах администрация Новоусманского муниципального района Воронежской области

**п о с т а н о в л я е т :**

1. Внести в постановление администрации Новоусманского муниципального района Воронежской области от 19.04.2017 № 519 «Об утверждении плана размещения ярмарочных площадок на территории Новоусманского муниципального района» следующие изменения:

1.1. Приложение № 1 к плану размещения ярмарочных площадок на территории Новоусманского муниципального района Воронежской области изложить в следующей редакции:

«Приложение № 1  
к плану размещения ярмарочных  
площадок на территории  
Новоусманского муниципального  
района Воронежской области

№ п/п	Адресный ориентир ярмарочной площадки и (или) кадастровый номер земельного участка	Товарная специализация ярмарки	Площадь ярмарочной площадки (кв. м)	Форма ярмарки	Количество и типы торговых мест, шт.	Период проведения ярмарки	Дополнительная информация о территории ярмарки
<b>1. Усманское 1-ое сельское поселение</b>							
1	с. Новая Усмань, ул. Ленина, д. 255.	универсальная ярмарка	3591	средний	всего 88: открытых - 48 закрытых - 33 машино-места - 7	регулярная	территория ярмарки состоит из одного земельного участка
<b>2. Воленское сельское поселение</b>							
2	п. Воля, ул. Советская, д. 486	универсальная	1900	малая	Всего 22: открытых - 8 закрытых - 14	регулярная	территория ярмарки состоит из одного земельного участка
<b>3. Отрадненское сельское поселение</b>							
3	п. Отрадное, ул. Придорожная, д. 28А	специализированная	81370	большой	всего 262 открытых - 262	регулярная	территория ярмарки состоит из одного земельного участка
<b>4. Рождественско-Хавское сельское поселение</b>							
4	с. Рождественская Хава, ул. Советская, напротив больницы	специализированная	1300	малый	всего 39: открытых - 39	регулярная	территория ярмарки состоит из одного земельного участка

».

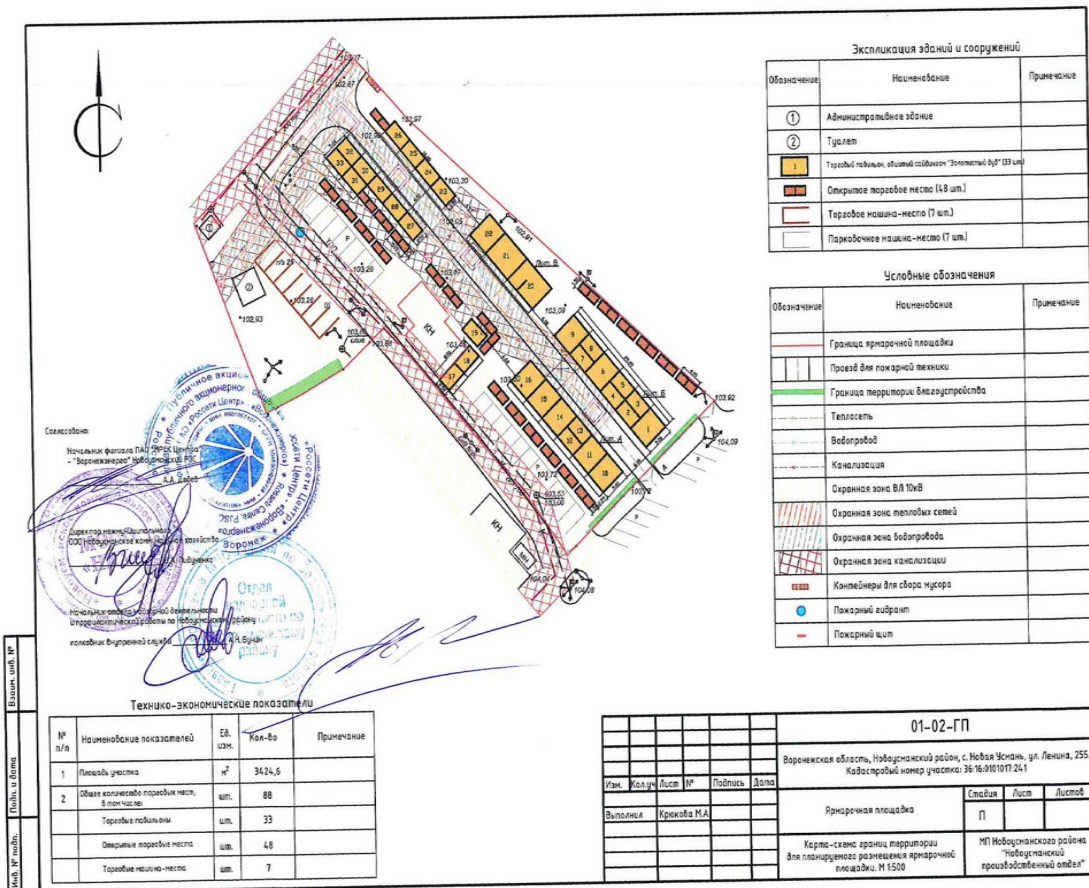
1.2. Приложение № 2 к плану размещения ярмарочных площадок на территории Новоусманского муниципального района Воронежской области изложить в следующей редакции:

«Приложение № 2  
к плану размещения ярмарочных  
площадок на территории  
Новоусманского муниципального  
района Воронежской области

Карта-схема размещения ярмарок на территории Новоусманского  
муниципального района Воронежской области



Карта-схема границ территории для размещения ярмарки по адресу:  
с. Новая Усмань, ул. Ленина, 255



Карта-схема границ территории для размещения ярмарки по адресу:  
п. Воля, ул. Советская, 48Б

**Карта - схема границ территории для планируемого размещения рынка по адресу: Новоусманский район, п. Воля, ул. Советская, 48Б**

Согласовано:

---



---



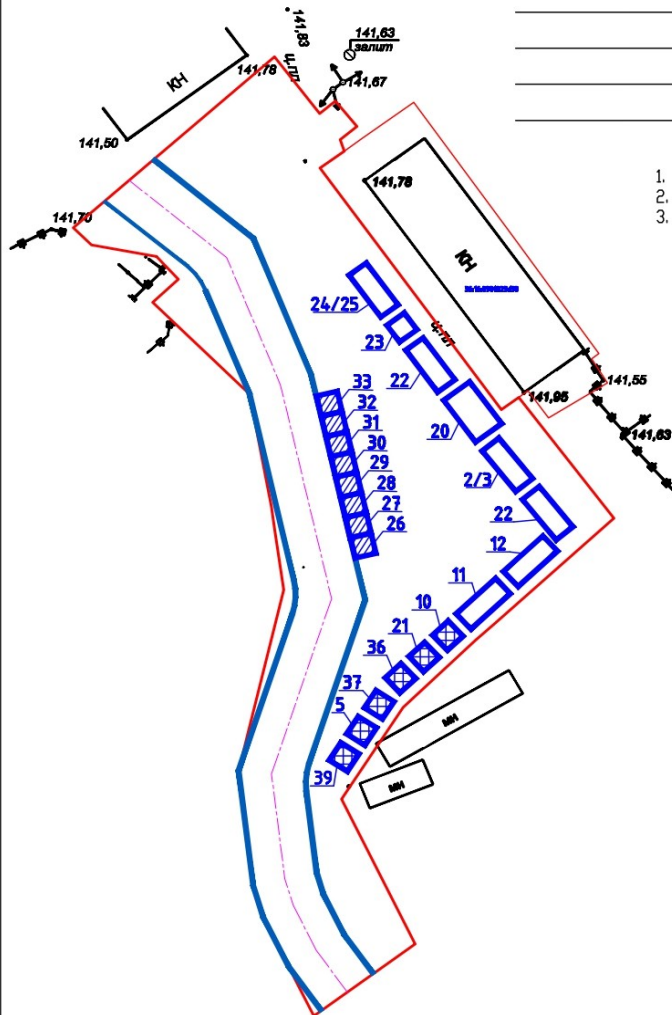
---



---

Экспликация:

1. Киоски
2. Контейнеры
3. Открытые торговые места



Условные обозначения:

	Граница территории рынка
	Киоски
	Контейнеры
	Открытые торговые места
	Автомобильная дорога

Технико-экономические показатели:  
 Площадь рынка - 1652м<sup>2</sup>  
 Общее количество торговых мест - 22  
 Киосков - 8  
 Контейнеров - 6  
 Открытые торговые места - 8

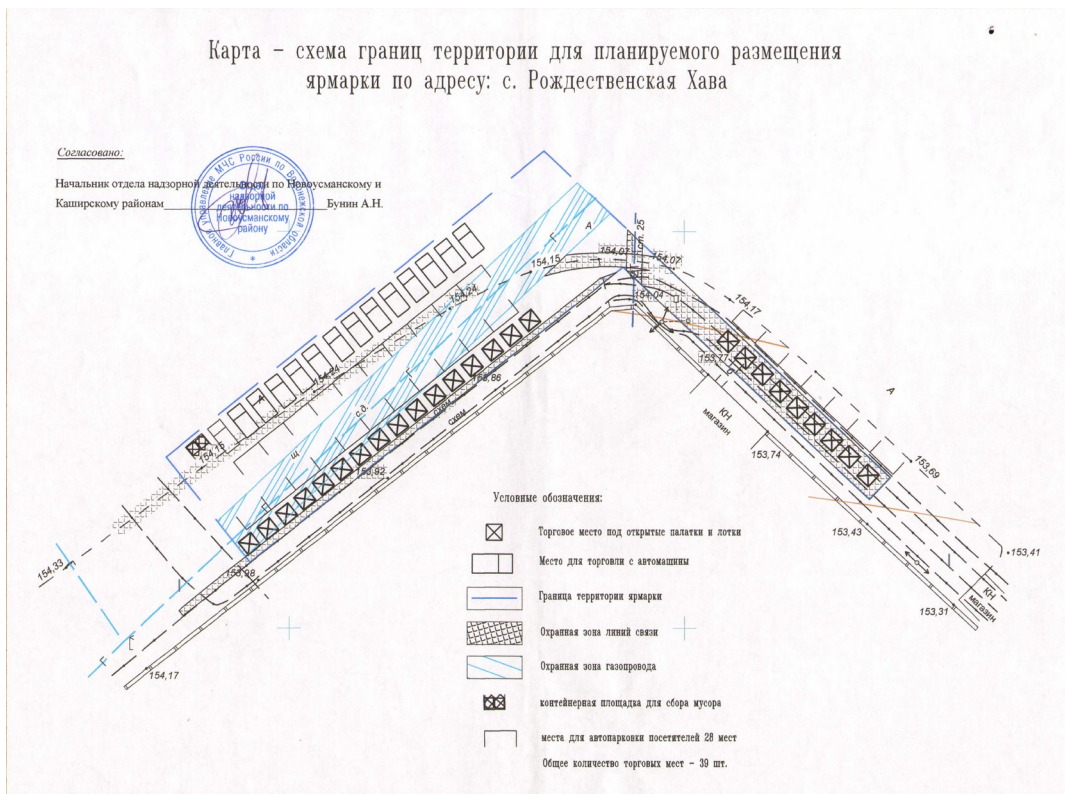
Карта-схема границ территории для размещения ярмарки по адресу:  
 п. Отрадное, ул. Придорожная, д. 28А











».

1.3. Приложение № 3 к плану размещения ярмарочных площадок на территории Новоусманского муниципального района изложить в следующей редакции:

«Приложение № 3  
к плану размещения ярмарочных  
площадок на территории  
Новоусманского муниципального  
района

Типовые архитектурные решения торговых мест ярмарки  
(открытого и закрытого типа)

Технико-экономические показатели торгового места (открытого и закрытого):

1. Описание размещаемого торгового места:

1.1. Площадь по внешним габаритам, верхняя отметка приведены в архитектурных решениях торговых мест (открытого и закрытого).

1.2. Конструктивная схема – металлический каркас с заполнением.

1.3. Варианты облицовки наружных стен и кровли, декоративного и цветового оформления объекта, заполнения витрин со сплошным остеклением и дверных проемов приведены в архитектурных решениях торговых мест (открытого и закрытого).



2. Описание вывесок, информационных и рекламных конструкций, размещаемых на закрытом торговом месте:

2.1. Вывески, информационные и рекламные конструкции, размещаемые на торговом месте, должны располагаться на одном уровне, выполняться в единой стилистике и соответствовать колористике фасада торгового ряда.

2.2. Вывески располагаются в витрине, предназначены для размещения сведений информационного характера, обязательных к размещению в силу закона, об официальном наименовании заинтересованного лица, указанном в учредительных документах, режиме его работы и месте его нахождения (адресе), и не должны содержать сведений рекламного характера. Допускается указание на вывесках фирменного наименования, включенного в Единый государственный реестр юридических лиц.

Размер вывески – 0,3 х 0,4 метра.

2.3. Информационная конструкция на козырьке – в виде объемных отдельных букв и знаков из ПВХ с подсветкой, или на прозрачной либо непрозрачной основе в виде объемных букв и знаков либо отстоящих от плоскости конструкции, или с подсветкой коробом – размещается на закрытых торговых местах, размеры приведены в архитектурных решениях закрытого торгового места.

2.4. Информационная или рекламная конструкция на стене – постер из ПВХ с полноцветной печатью – размещается на закрытых торговых местах, размеры приведены в архитектурных решениях закрытого торгового места.

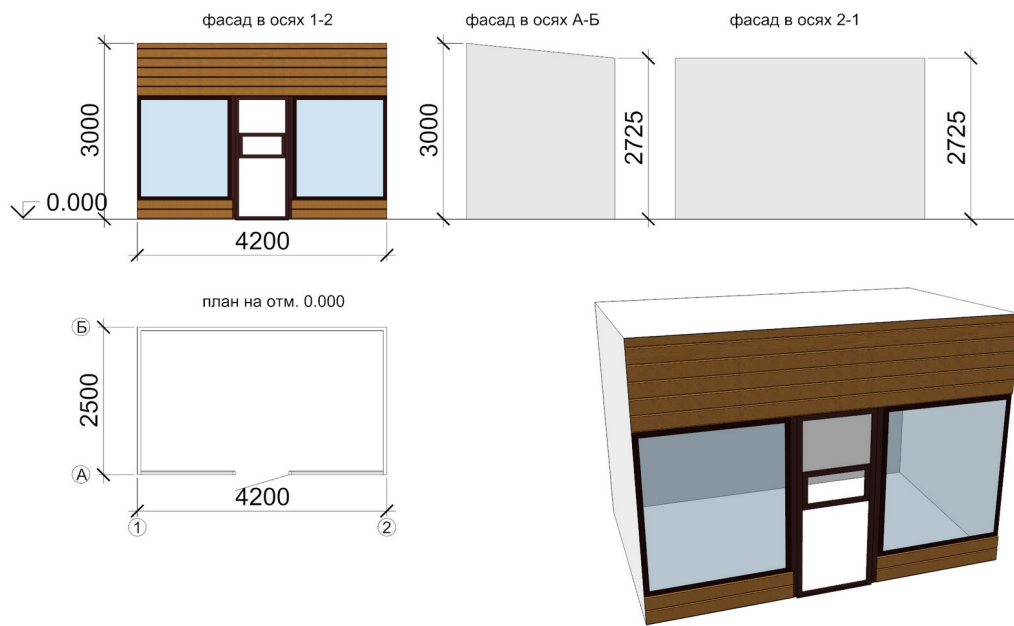
2.5. Рекламная конструкция на остеклении витрины размещается на закрытых торговых местах, не должна превышать 25 % от площади оконного проема (витража), размеры приведены в архитектурных решениях закрытого торгового места.

2.6. Маркиза (в случаях, определенных архитектурным решением закрытого торгового места) из современных тканей с ПВХ-пропиткой, натянутых по металлическому каркасу.

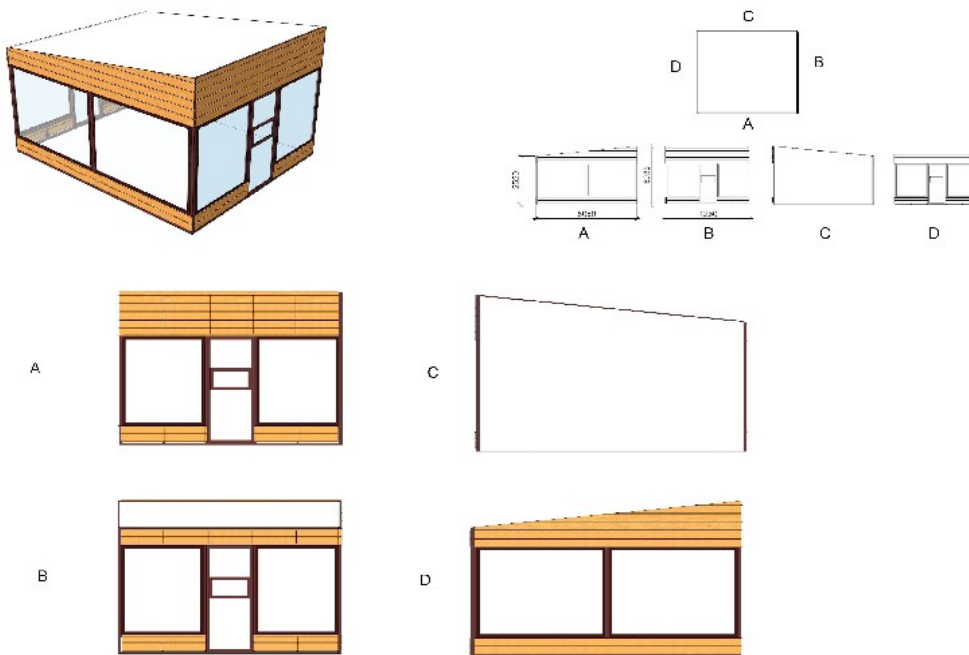
2.7. Не допускается размещение вывесок, информационных и рекламных конструкций, не соответствующих утвержденным размерам и архитектурной стилистике ярмарки.

3. Для всех закрытых и открытых торговых мест, размещаемых на одной ярмарке, применяется единое архитектурное решение закрытого и открытого торгового места соответственно.

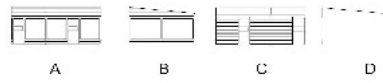
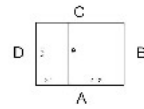
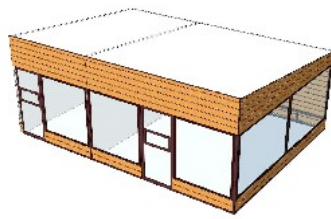
Закрытое торговое место на универсальной ярмарке  
с. Новая Усмань, ул. Ленина, 255



Торговый павильон 20м2 (в торце ряда)



Торговый павильон 32.6м2 (в торце ряда)



A



D



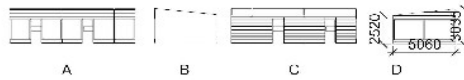
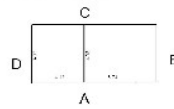
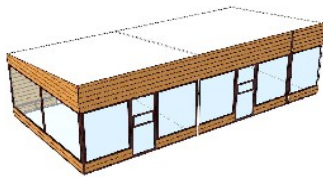
C



B



Торговый павильон 48.6м2 (в торце ряда)



A



B



C



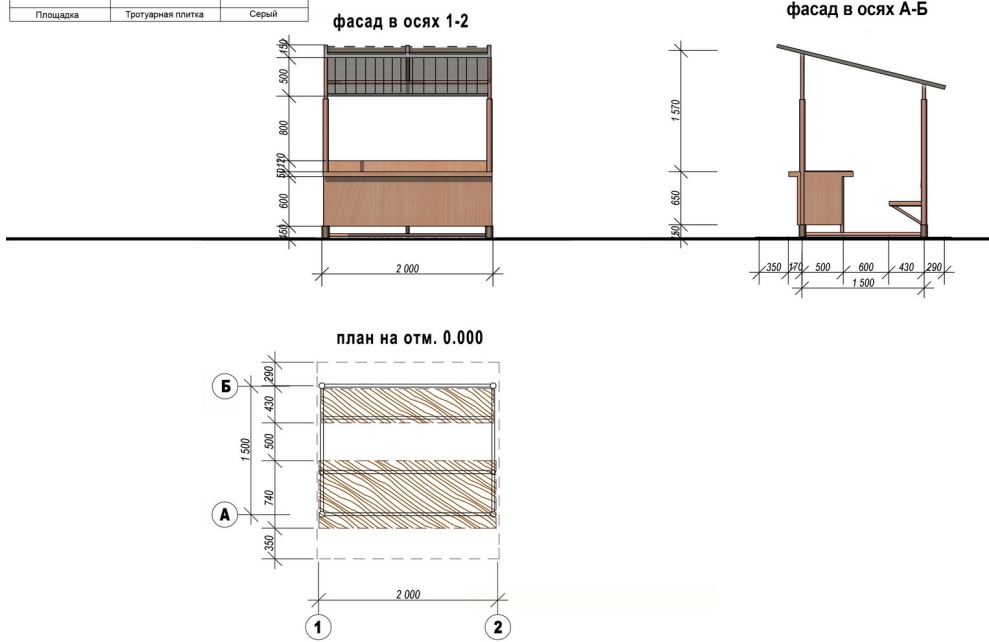
D





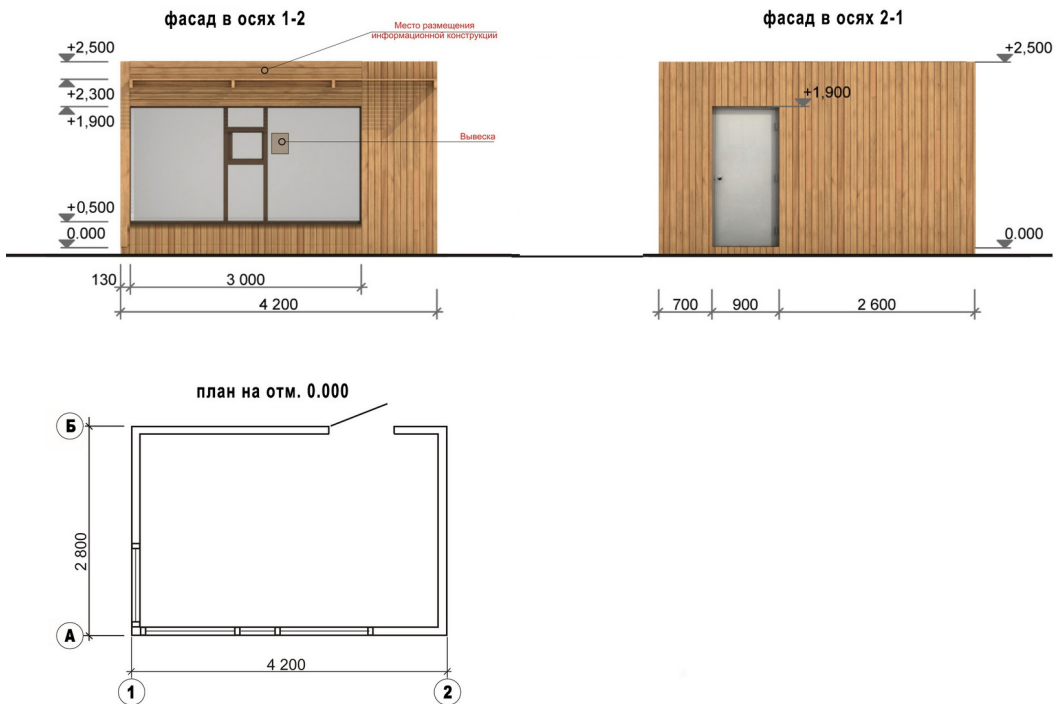
Металлические конструкции		RAL 8025
Торговый стол, скамья	Деревянные конструкции	Цвет «орех»
Материал навеса	Металлопрофиль	Цвет «орех»
Площадка	Тротуарная плитка	Серый

Открытое торговое место  
на универсальной ярмарке в с. Новая Усмь, 255



Плоскость стены	Профиль "Эльбрус"	Дуб Ореховое дерево
Окна, двери	ПВХ (заводская окраска)	RAL8028
Площадка	Тротуарная плитка	Серый

Рядовое закрытое торговое место  
на универсальной ярмарке в п. Воля, ул. Советская, 486



Варианты цветового оформления объекта

Плоскость стены	Профиль "Эльбрус"	Дуб
		Ореховое дерево
Рольставни	Окрашенный профлист	RAL8028
		RAL7035
Рольставни	ПВХ (заводская окраска)	RAL8028
		RAL7035
Площадка	Тротуарная плитка	Серый

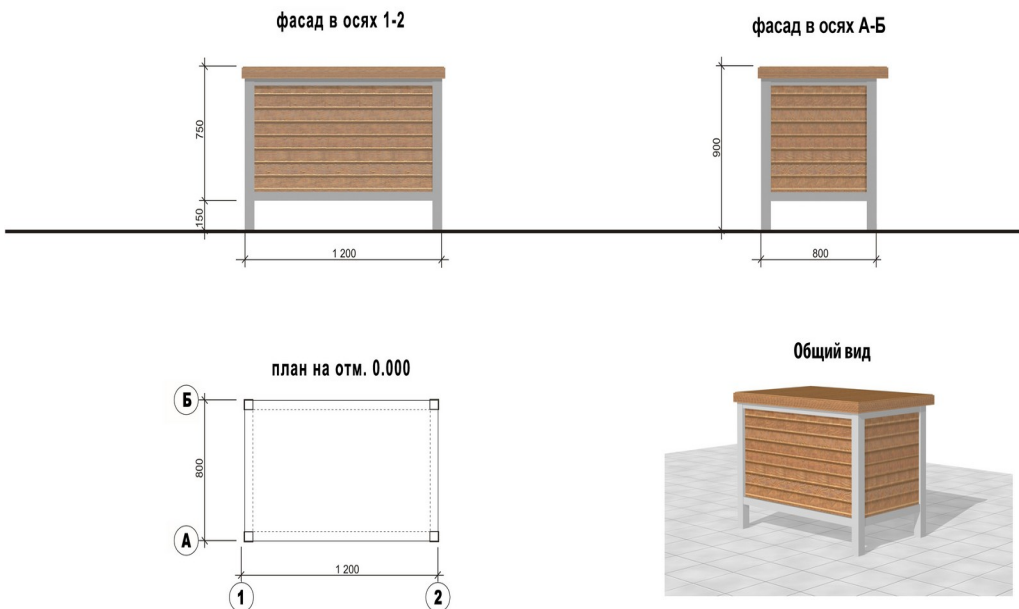
Открытое торговое место  
на универсальной ярмарке в п. Воля, ул. Советская, 48Б



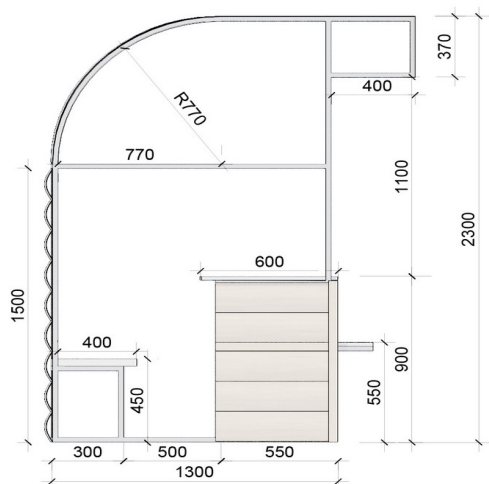
Варианты цветового оформления объекта

Торговый стол	Профиль "Эльбрус"	Дуб
		Ореховое дерево
Металлические конструкции	Краска	RAL7004
Площадка	Тротуарная плитка	Серый

Открытое торговое место  
на специализированной ярмарке в п. Отрадное, ул. Придорожная, 28А



Открытое торговое место с логотипом «Дары земли Воронежской»



2. Опубликовать настоящее постановление в Новоусманском муниципальном вестнике и разместить на официальном сайте Новоусманского муниципального района Воронежской области в информационно-телекоммуникационной сети «Интернет».

3. Контроль за исполнением настоящего постановления возложить на первого заместителя главы администрации Дерганову Е.В.

Глава муниципального района

Д.Н. Маслов