



АДМИНИСТРАЦИЯ
НОВОУСМАНСКОГО МУНИЦИПАЛЬНОГО РАЙОНА
ВОРОНЕЖСКОЙ ОБЛАСТИ

ПОСТАНОВЛЕНИЕ

от 18.06.2013 № 707

с. Новая Усмань

Об определении границ прилегающих к некоторым организациям и объектам территорий, на которых не допускается розничная продажа алкогольной продукции и розничная продажа алкогольной продукции при оказании услуг общественного питания на территории Воленского сельского поселения, Орловского сельского поселения, Хреновского сельского поселения Новоусманского муниципального района Воронежской области

В соответствии со статьей 16 Федерального закона Российской Федерации от 22.11.1995 № 171-ФЗ «О государственном регулировании производства и оборота этилового спирта, алкогольной и спиртосодержащей продукции и об ограничении потребления (распития) алкогольной продукции», постановлением Правительства Российской Федерации от 27.12.2012 № 1425 «Об определении органами государственной власти субъектов Российской Федерации мест массового скопления граждан и мест нахождения источников повышенной опасности, в которых не допускается

розничная продажа алкогольной продукции, а также определении органами местного самоуправления границ прилегающих к некоторым организациям и объектам территорий, на которых не допускается розничная продажа алкогольной продукции», постановлением администрации Новоусманского муниципального района Воронежской области от 15.05.2018 № 432 «Об утверждении Положения о порядке проведения общественных обсуждений по определению границ прилегающих к некоторым организациям и объектам территорий, на которых не допускается розничная продажа алкогольной продукции, на территории Новоусманского муниципального района» администрация Новоусманского муниципального района Воронежской области **п о с т а н о в л я е т :**

1. Утвердить перечень организаций и объектов, расположенных на территории Воленского сельского поселения, Орловского сельского поселения, Хреновского сельского поселения Новоусманского муниципального района Воронежской области, на прилегающих территориях к которым не допускается розничная продажа алкогольной продукции и розничная продажа алкогольной продукции при оказании услуг общественного питания согласно приложению 1.

2. Определить границы территорий, прилегающих к организациям и объектам, на которых не допускается розничная продажа алкогольной продукции и розничная продажа алкогольной продукции при оказании услуг общественного питания, на территории Воленского сельского поселения, Орловского сельского поселения, Хреновского сельского поселения Новоусманского муниципального района Воронежской области:

- от образовательных организаций до стационарных торговых объектов и организаций общественного питания – не менее 50 метров;

- от медицинских организаций до стационарных торговых объектов и организаций общественного питания – не менее 50 метров;

- от объектов спорта до стационарных торговых объектов и организаций общественного питания – не менее 40 метров;

- от железнодорожного вокзала до стационарных торговых объектов и организаций общественного питания – не менее 50 метров.

3. Определить способ расчета расстояния от организаций и объектов, указанных в пункте 1 настоящего постановления, до границ прилегающих территорий «по радиусу» (кратчайшее расстояние по прямой) от входа для посетителей на обособленную территорию (при наличии таковой) или от входа для посетителей в здание (строение, сооружение), в котором расположены организации и (или) объекты.

При размещении организаций и объектов, указанных в пункте 1 настоящего постановления, в одном здании (строении, сооружении) со стационарными торговыми объектами и организациями общественного питания определить способ расчета расстояния по пешеходной зоне.

4. Утвердить схемы границ территорий, прилегающих к организациям и объектам, на которых не допускается розничная продажа алкогольной продукции и розничная продажа алкогольной продукции при оказании услуг общественного питания на территории Воленского сельского поселения, Орловского сельского поселения, Хреновского сельского поселения Новоусманского муниципального района Воронежской области согласно приложению 2.

5. Отделу экономического развития администрации Новоусманского муниципального района Воронежской области (Андреещева Н.С.) проинформировать о принятии настоящего постановления хозяйствующие субъекты, осуществляющие розничную продажу алкогольной продукции и розничную продажу алкогольной продукции при оказании услуг общественного питания в соответствии с установленным порядком информирования.

6. Опубликовать настоящее постановление в Новоусманском муниципальном вестнике и разместить на официальном сайте органов местного самоуправления Новоусманского муниципального района Воронежской области в информационно-телекоммуникационной сети

«Интернет».

7. Настоящее постановление вступает в силу со дня его официального опубликования.

8. Контроль за исполнением настоящего постановления оставляю за собой.

И.О. ГЛАВЫ МУНИЦИПАЛЬНОГО
РАЙОНА



Т.А. ЦАПИНА

Приложение 1
к постановлению администрации
Новоусманского муниципального
района Воронежской области
от 18.06.2019 № 404

**Перечень организаций и объектов, расположенных на территории
Воленского сельского поселения, Орловского сельского поселения,
Хреновского сельского поселения Новоусманского муниципального
района Воронежской области, на прилегающих территориях к которым
не допускается розничная продажа алкогольной продукции и розничная
продажа алкогольной продукции при оказании услуг общественного
питания**

№ п/п	Наименование организации и объекта	Адрес местонахождения	Информация о схемах границ прилегающих территорий
1	Воленская врачебная амбулатория БУЗ ВО «Новоусманская РБ»	Воронежская область, Новоусманский район, п. Воля, ул. Студенческая, 89-а	Схема 1
2	Станция «Тресвятская»	Воронежская область, Новоусманский район, п. Воля, ул. Железнодорожная, 35-а	Схема 2
3	Синицынский ФАП	Воронежская область, Новоусманский район, п. Воля, ул. Советская, 408	Схема 3
4	МКОУ «Тресвятская СОШ имени В.М. Пескова»	Воронежская область, Новоусманский район, п. Воля, ул. Садовая, 61-а	Схема 4
5	МКОУ «Синицынская СОШ»	Воронежская область, Новоусманский район, п. Воля, ул. Школьная, 2-а	Схема 5
6	МК ДОУ «ЦРР Детский сад «Академия детства»	Воронежская область, Новоусманский район, п. Воля, ул. Василия Пескова, д. 1	Схема 6
7	Муниципальное казенное образовательное учреждение (МКОУ) «Орловская СОШ»	Воронежская область, Новоусманский район, с. Орлово, ул. Пионерская, 14 а	Схема 7
8	Муниципальное казенное образовательное учреждение (МКОУ)	Воронежская область, Новоусманский район, с. Макарье, ул. Буденного,	Схема 8

№ п/п	Наименование организации и объекта	Адрес местонахождения	Информация о схемах границ прилегающих территорий
	«Макарьевская ООШ»	21 а	
9	Орловская участковая больница БУЗ ВО «Новоусманская РБ»	Воронежская область, Новоусманский район, с. Орлово, ул. Больничная, 25 а	Схема 9
10	Муниципальное бюджетное дошкольное образовательное учреждение Новоусманского муниципального района Воронежской области (МБДОУ) «Центр развития ребенка – детский сад «Орленок»	Воронежская область, Новоусманский район, с. Орлово, ул. Пионерская, 14 а/2	Схема 10
11	Стадион	Воронежская область, Новоусманский район, с. Орлово, ул. Мира	Схема 11
12	МКОУ «Хреновская ООШ»	Воронежская область, Новоусманский район, с. Хреновое, ул. Молодежная, д. 16	Схема 12
13	МКОУ «Рыканская СОШ»	Воронежская область, Новоусманский район, с. Рыкань, ул. Центральная, д. 23	Схема 13
14	Рыканская врачебная амбулатория БУЗ ВО «Новоусманская РБ»	Воронежская область, Новоусманский район, с. Рыкань, ул. Молодежная д. 26	Схема 14
15	Хреновской ФАП	Воронежская область, Новоусманский район, с. Рыкань, ул. Молодежная д. 16А	Схема 15

Приложение 2

к постановлению администрации
Новоусманского муниципального
района Воронежской области
от 18.06.2013 № 404

Схемы границ территорий, прилегающих к организациям и объектам, на которых не допускается розничная продажа алкогольной продукции и розничная продажа алкогольной продукции при оказании услуг общественного питания на территории Воленского сельского поселения, Орловского сельского поселения, Хреновского сельского поселения Новоусманского муниципального района Воронежской области

Схема 1

Схема границ прилегающих территорий к Воленской врачебной амбулатории
БУЗ ВО «Новоусманская РБ»



Схема границ прилегающих территорий к станции «Тресвятская»

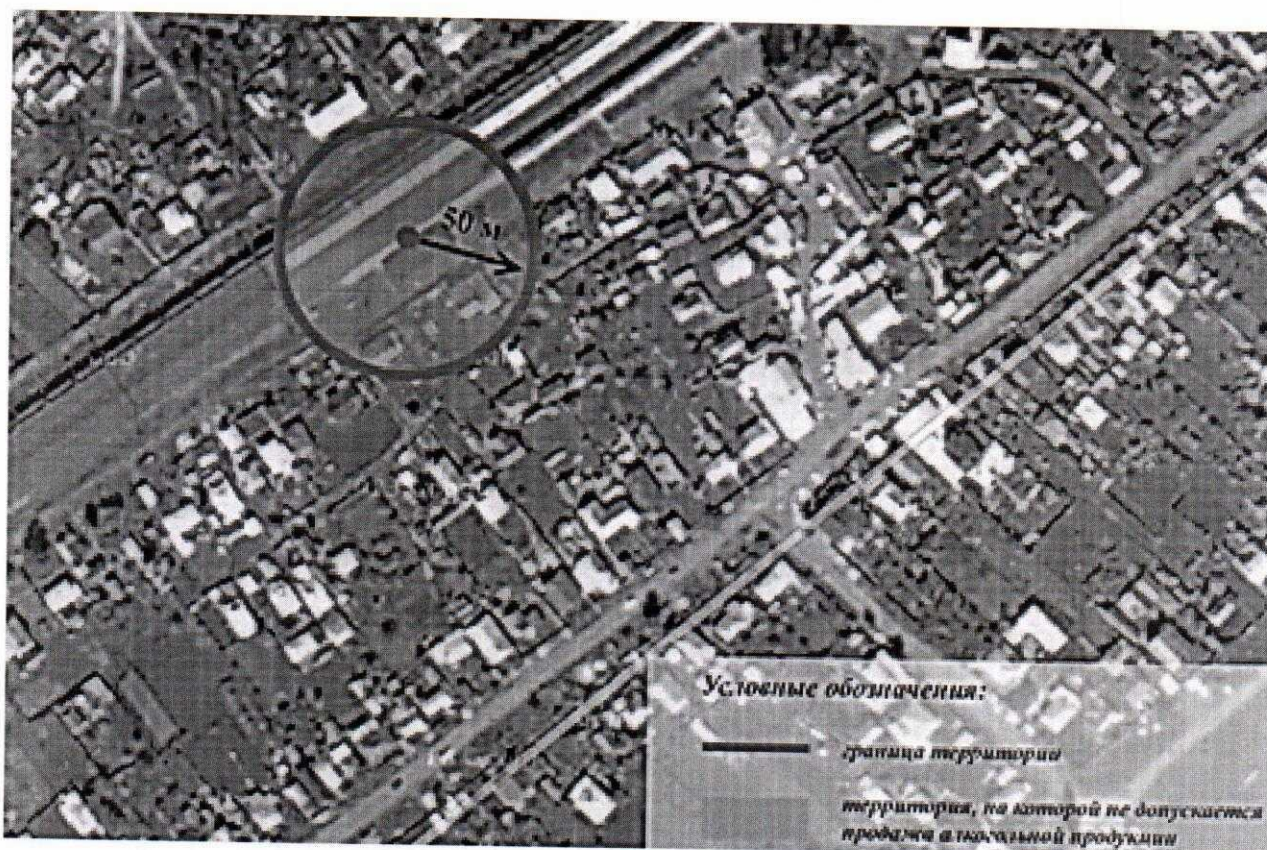


Схема границ прилегающих территорий к «Синицынский ФАП»

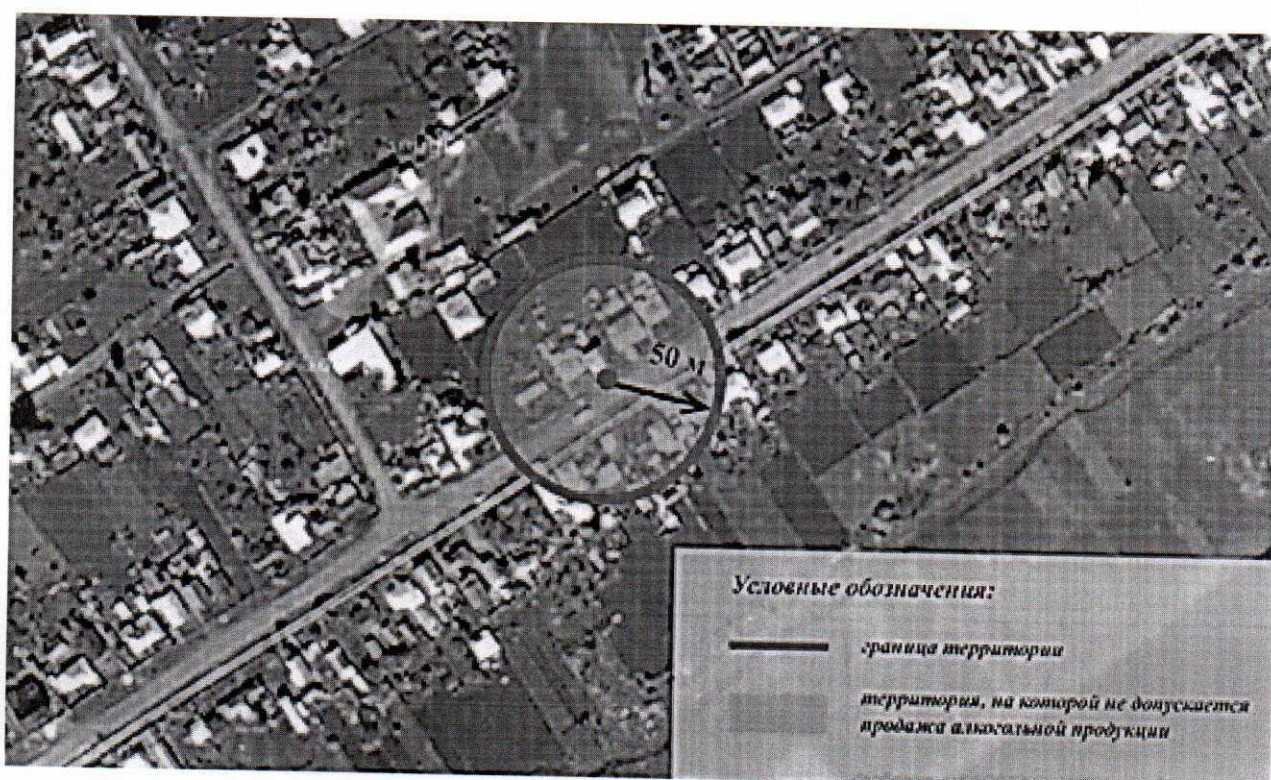


Схема границ прилегающих территорий к МКОУ «Тресвятская СОШ имени В.М. Пескова»



Схема границ прилегающих территорий к МКОУ «Синицынская СОШ»



Схема границ прилегающих территорий к МК ДОУ «ЦРР Детский сад «Академия детства»

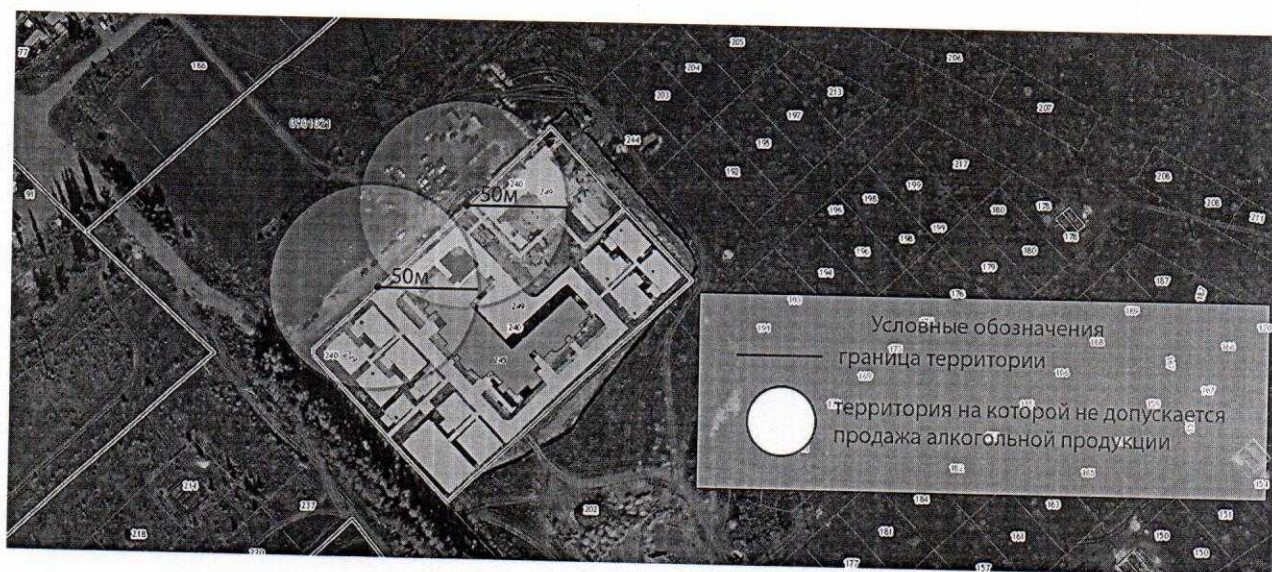


Схема границ прилегающих территорий к муниципальному казенному образовательному учреждению (МКОУ) «Орловская СОШ»

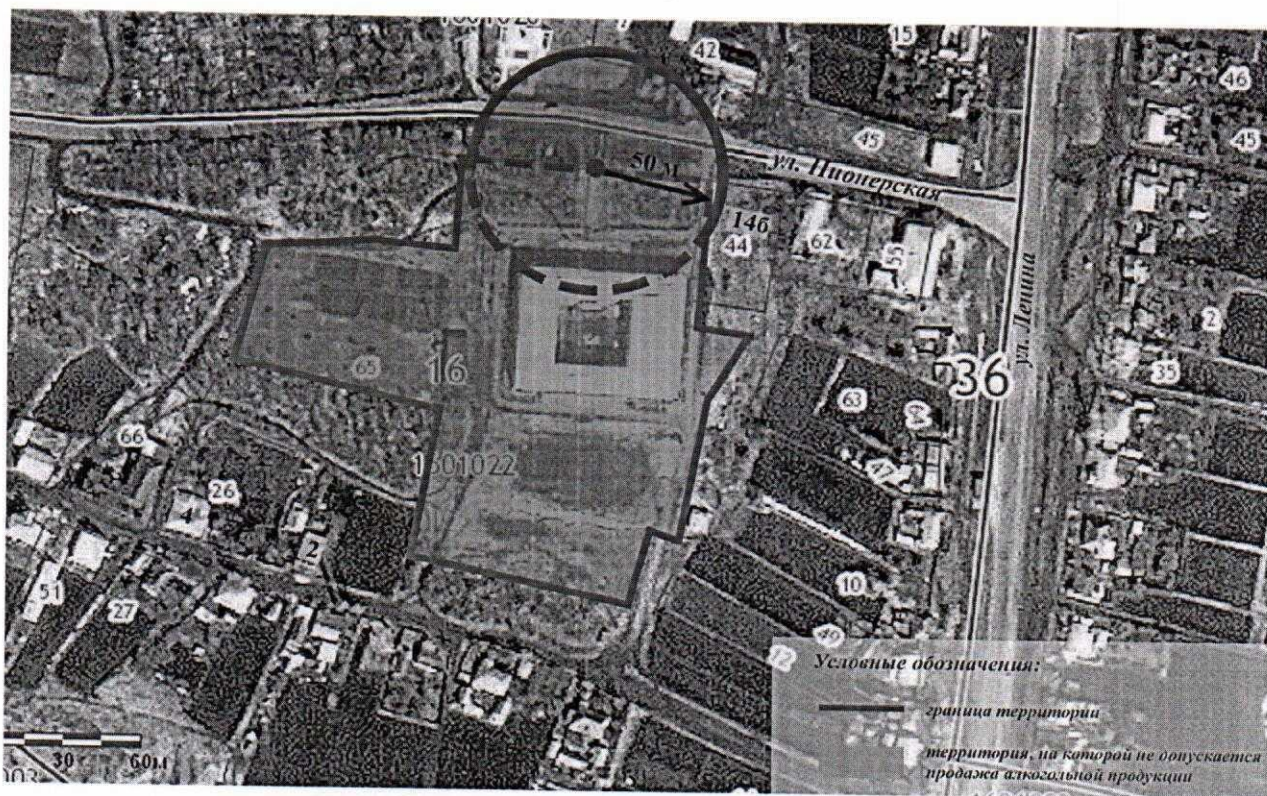


Схема границ прилегающих территорий к муниципальному казенному образовательному учреждению (МКОУ) «Макарьевская ООШ»

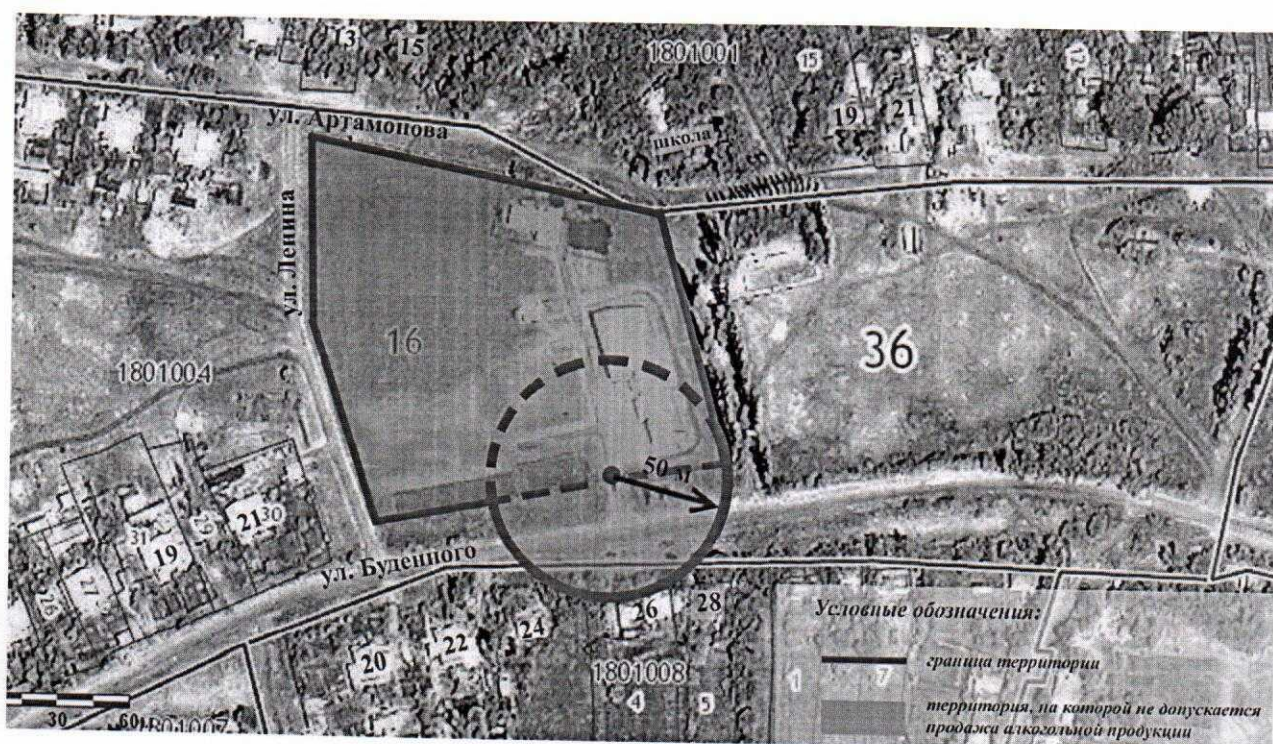


Схема границ прилегающих территорий к Орловской участковой больнице
БУЗ ВО «Новоусманская РБ»



Схема границ прилегающих территорий к муниципальному бюджетному
дошкольному образовательному учреждению Новоусманского
муниципального района Воронежской области (МБДОУ) «Центр развития
ребенка – детский сад «Орленок»

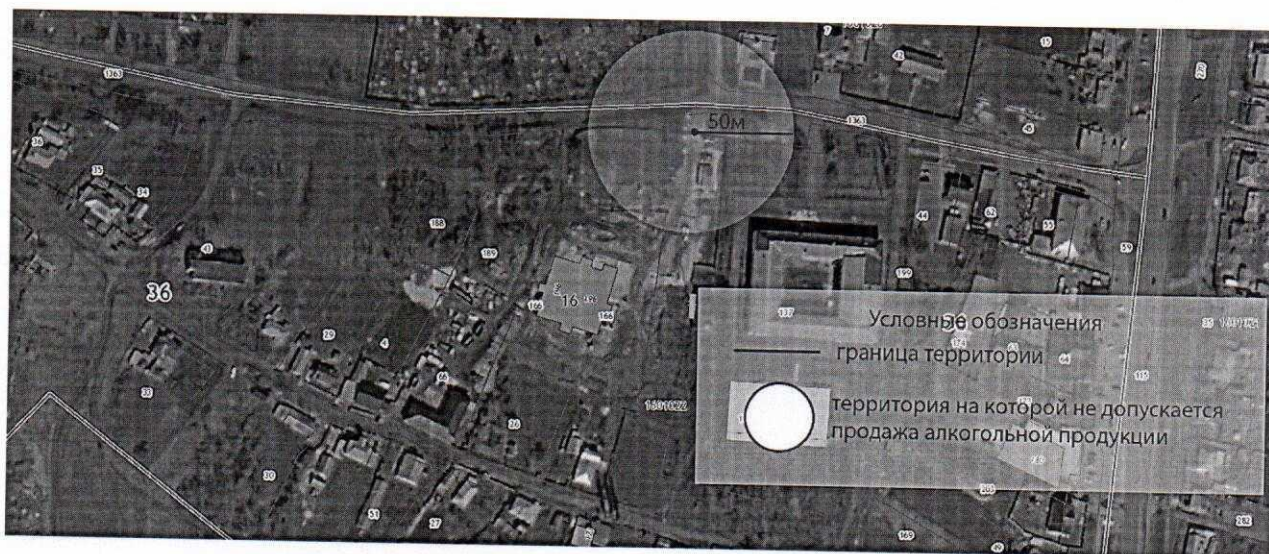


Схема границ прилегающих территорий к стадиону



Схема границ прилегающих территорий к МКОУ «Хреновская ООШ»



Схема границ прилегающих территорий к МКОУ «Рыканская СОШ»

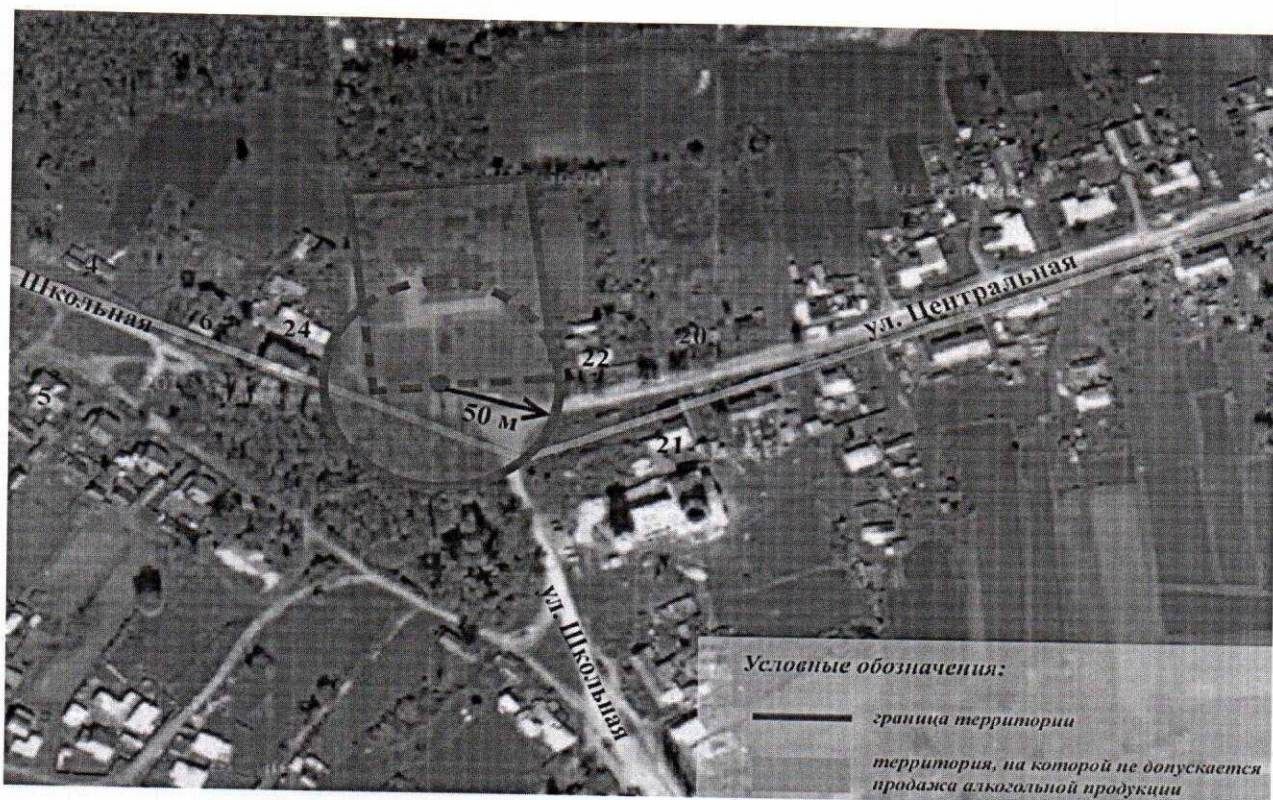


Схема границ прилегающих территорий к Рыканской врачебной амбулатории БУЗ ВО «Новоусманская РБ»



Схема границ прилегающих территорий к «Хреновской ФАП»

